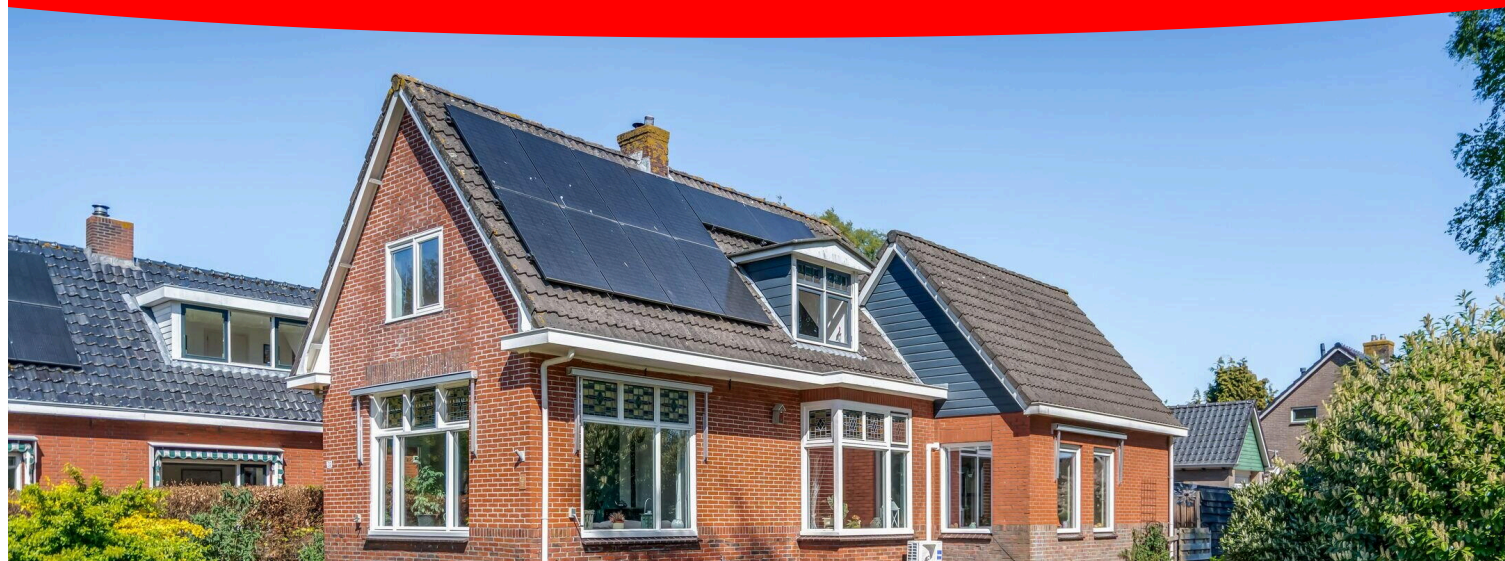


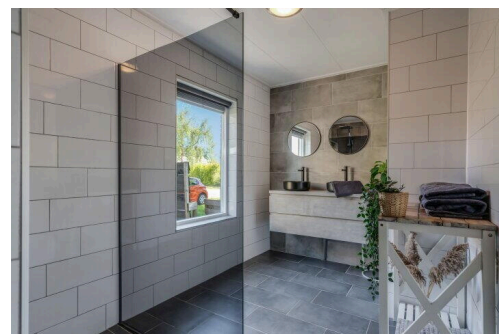
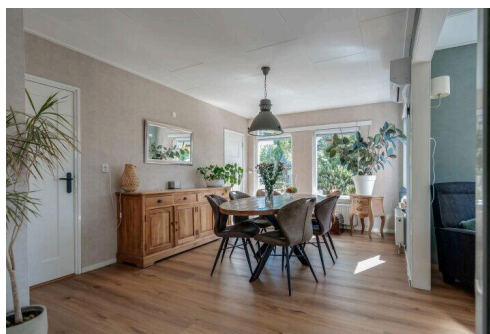
# Een

Hoofdstraat 32 | Vraagprijs € 475.000 k.k.

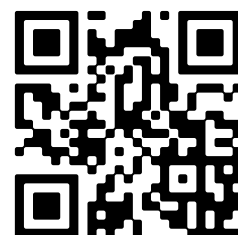


## TE KOOP

[WWW.HOOFDSTRAAT32.NL](http://WWW.HOOFDSTRAAT32.NL)



**Type object:** Vrijstaande woning  
**Bouwjaar:** 1928  
**Woonoppervlakte:** 124 m<sup>2</sup>  
**Perceeloppervlakte:** 785 m<sup>2</sup>  
**Inhoud:** 454 m<sup>3</sup>  
**Aantal kamers:** 3 kamers (2 slaapkamers)  
**Website:** [www.hoofdstraat32.nl](http://www.hoofdstraat32.nl)



[www.peters-makelaardij.nl](http://www.peters-makelaardij.nl) | 050 - 204 2221

# Omschrijving

**Hoofdstraat 32, 9342 PC Een**

In het mooie Drentse Een staat deze stijlvol verbouwde en grotendeels geïsoleerde jaren '20 woning, voorzien van 10 zonnepanelen en een vrijstaande schuur op maar liefst 785 m<sup>2</sup> eigen grond.

Woonoppervlakte: 124 m<sup>2</sup>

Inhoud: 454 m<sup>3</sup>

Perceeloppervlakte: 785 m<sup>2</sup>

---

## OMSCHRIJVING

Wonen in een karakteristieke woning met modern comfort, midden in de natuur rondom het idyllische dorp Een. Deze in 1928 gebouwde woning is uitstekend onderhouden, verbouwd en grotendeels geïsoleerd. Op de begane grond bevindt zich een ruime, moderne badkamer, waardoor de woning desgewenst levensloopbestendig te maken is.

## ZELF VIA FUNDA BEZICHTIGING PLANNEN?

Indien u via Funda aangeeft een bezichtiging te willen inplannen, krijgt u van ons kantoor een email waarin u de dag en tijd kunt kiezen en bevestigen.

---

## OMGEVING

Het Drentse dorp Een beschikt over een fraai dorpshuis waar veel activiteiten worden georganiseerd en een basisschool, wat het dorp jong en levendig houdt. De prachtige natuurlijke omgeving biedt talloze bezienswaardigheden en recreatiemogelijkheden, zoals het Ronostrand, Zwartendijksterschans, Zuursche Duinen, Norgerduinen, Fochteloërveen en Veenhuizen. Een heerlijke plek voor wandelaars, fietsers en natuurliefhebbers.

---

## INDELING

Begane grond: Hal/entree, L vormige woonkamer die overloopt in de ruime woonkeuken; samen maar liefst 54 m<sup>2</sup> groot. Moderne badkamer met royale inloopdouche en wastafelmeubel. Bijkeuken met toilet en achteringang.

Eerste verdieping: Grote overloop met toegang tot een slaapkamer van 10 m<sup>2</sup>, een tweede (kleine) slaapkamer en een zolderruimte waar eenvoudig een derde slaapkamer te realiseren is.

Tuin: In de grote, zonnige tuin bevinden zich een stenen schuur, een overdekt terras en parkeergelegenheid op eigen terrein. Er is bovendien voldoende ruimte om een garage te realiseren.

Meer zien? Bekijk de uitgebreide woningpresentatie op [hoofdstraat32.nl](http://hoofdstraat32.nl) (kopieer en plak dit adres in uw browser). Liever eerst digitaal rondkijken? Maak gebruik van de 360° tour onder de foto's en wandel virtueel door de woning. Zo ontdekt u elke ruimte tot in detail.

---

## BIJZONDERHEDEN

- Grotendeels geïsoleerd en gedeeltelijk voorzien van HR++ glas
- 10 zonnepanelen (2022)
- Airconditioning koelen en verwarmen

- Cv radiatoren vernieuwd in 2021
- Pellet kachel in de woonkamer
- Fraaie glas in loodramen
- Keuken met inbouwapparatuur, o.a. inductiekookplaat
- Elektrisch bedienbare zonneschermb en 2 handbediend

Onze foto's zijn gemaakt met een standaardlens (geen groothoek), waardoor zij een realistische en eerlijke weergave van de ruimtes geven. Zo krijgt u een betrouwbaar beeld van de woning, zoals u deze ook tijdens een bezichtiging zult ervaren. Lees de volledige omschrijving

## Kenmerken

Vraagprijs:	€ 475.000 k.k.
Aanvaarding:	In overleg

## Bouw

Object type:	Eengezinswoning, vrijstaande woning
Soort bouw:	Bestaande bouw
Bouwjaar:	1928
Soort dak:	Samengesteld dak

## Oppervlakte en inhoud

Woonoppervlakte:	124 m²
Perceeloppervlakte:	785 m²
Inhoud:	454 m³
Externe bergruimte:	16 m²
Gebouwgebonden buitenruimte:	6 m²

## Indeling

Aantal kamers:	3 kamers (2 slaapkamers)
Aantal badkamers:	1 badkamer en 1 apart toilet
Badkamervoorzieningen:	Douche en wastafelmeubel
Aantal woonlagen:	2 woonlagen
Voorzieningen:	Airconditioning en zonnepanelen

## Energie

Energie label:	C
Isolatie:	Dakisolatie, dubbel glas, muurisolatie en vloerisolatie
Verwarming:	Cv-ketel
Warm water:	Cv-ketel
Cv ketel:	Vaillant (gas gestookt combiketel uit 2014, eigendom)

## Buitenruimte

Ligging:	Aan rustige weg en in bosrijke omgeving
Tuin:	Tuin rondom

**Bergruimte**

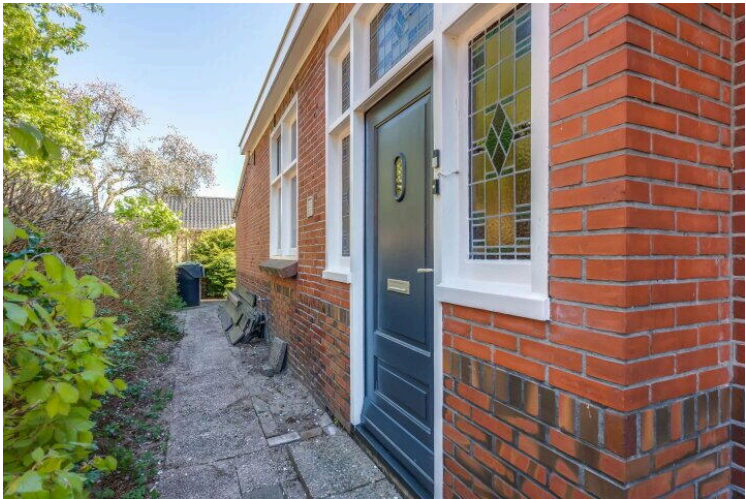
Schuur berging:	Vrijstaande stenen berging
Voorzieningen schuur:	Elektra
Soort parkeergelegenheid:	Op eigen terrein

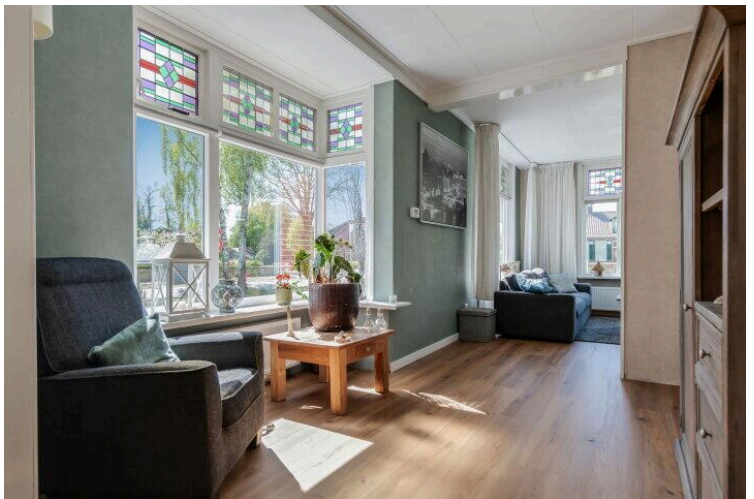
# Op de kaart



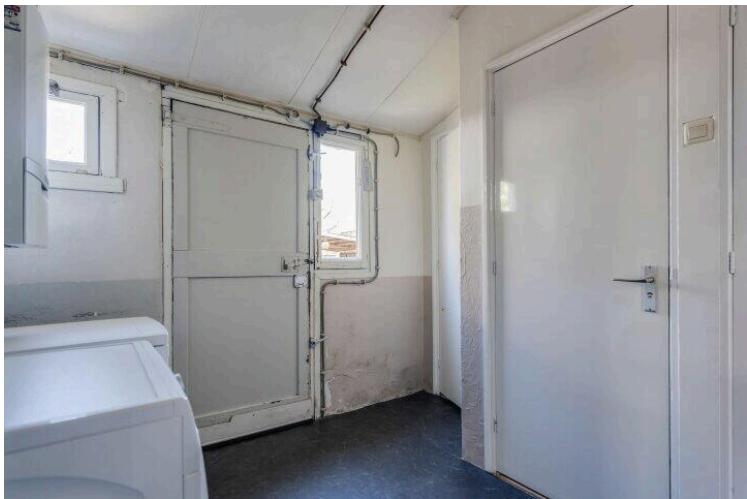
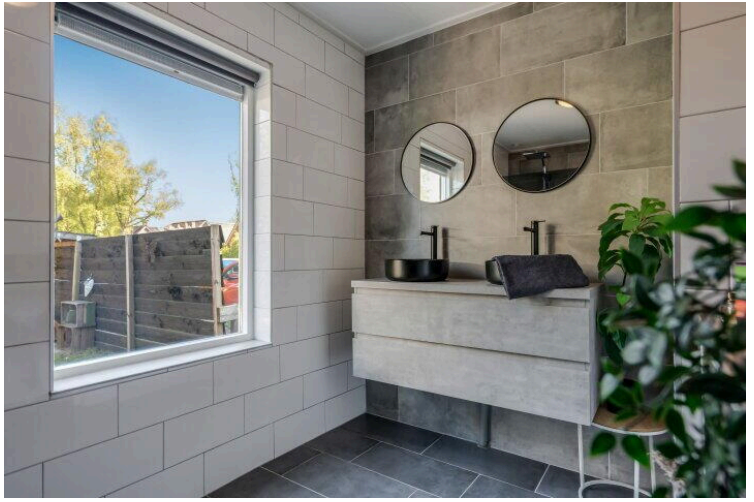
# Op de kaart



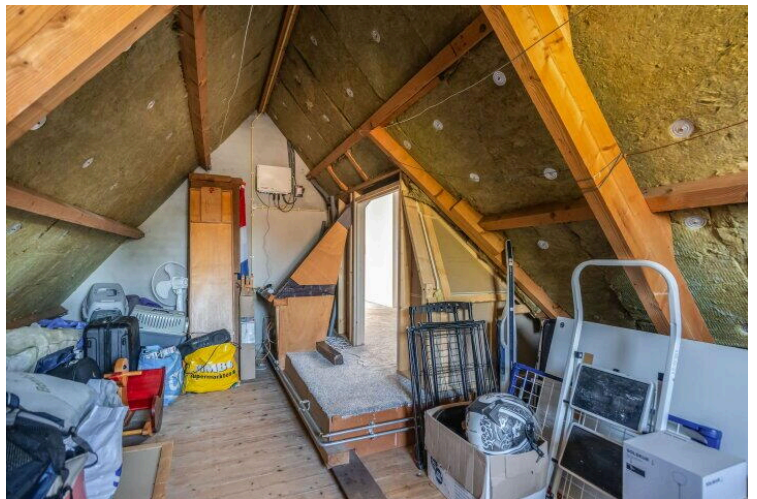
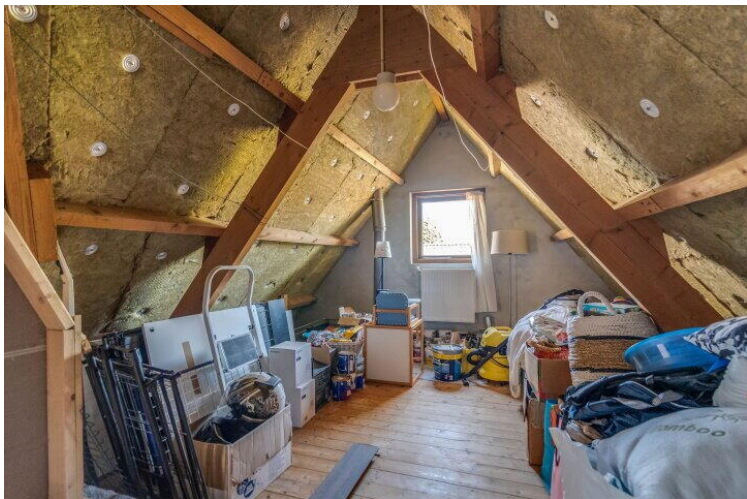
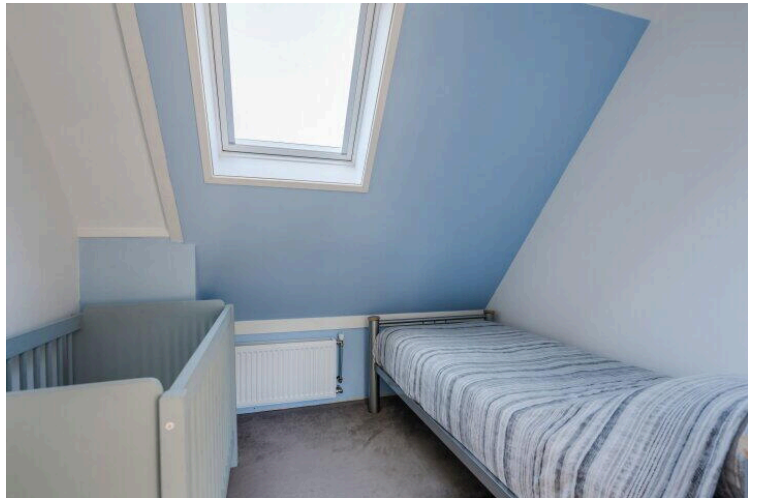
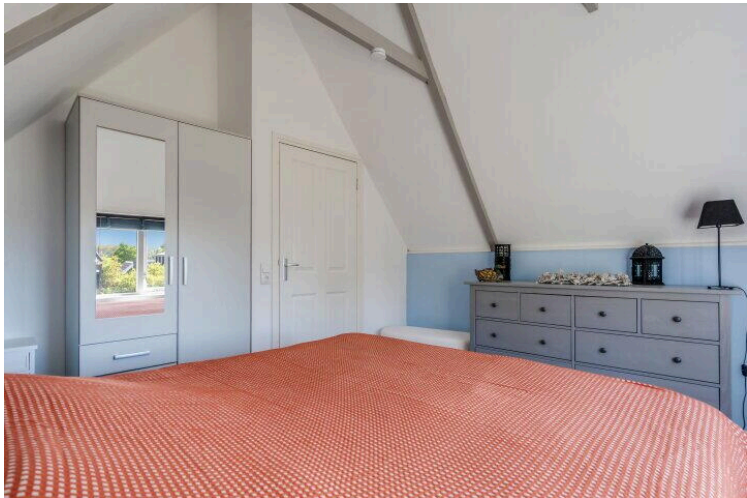






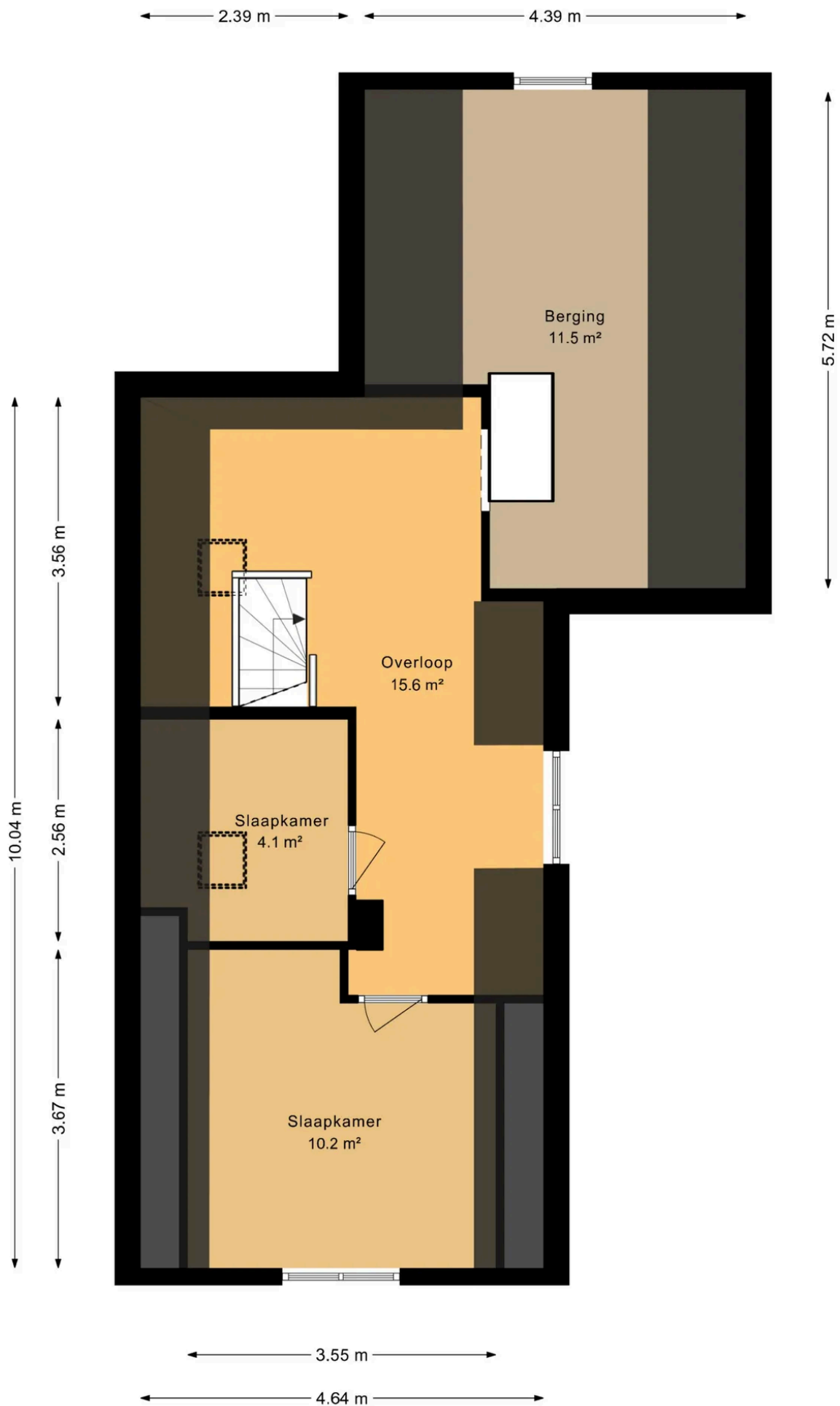






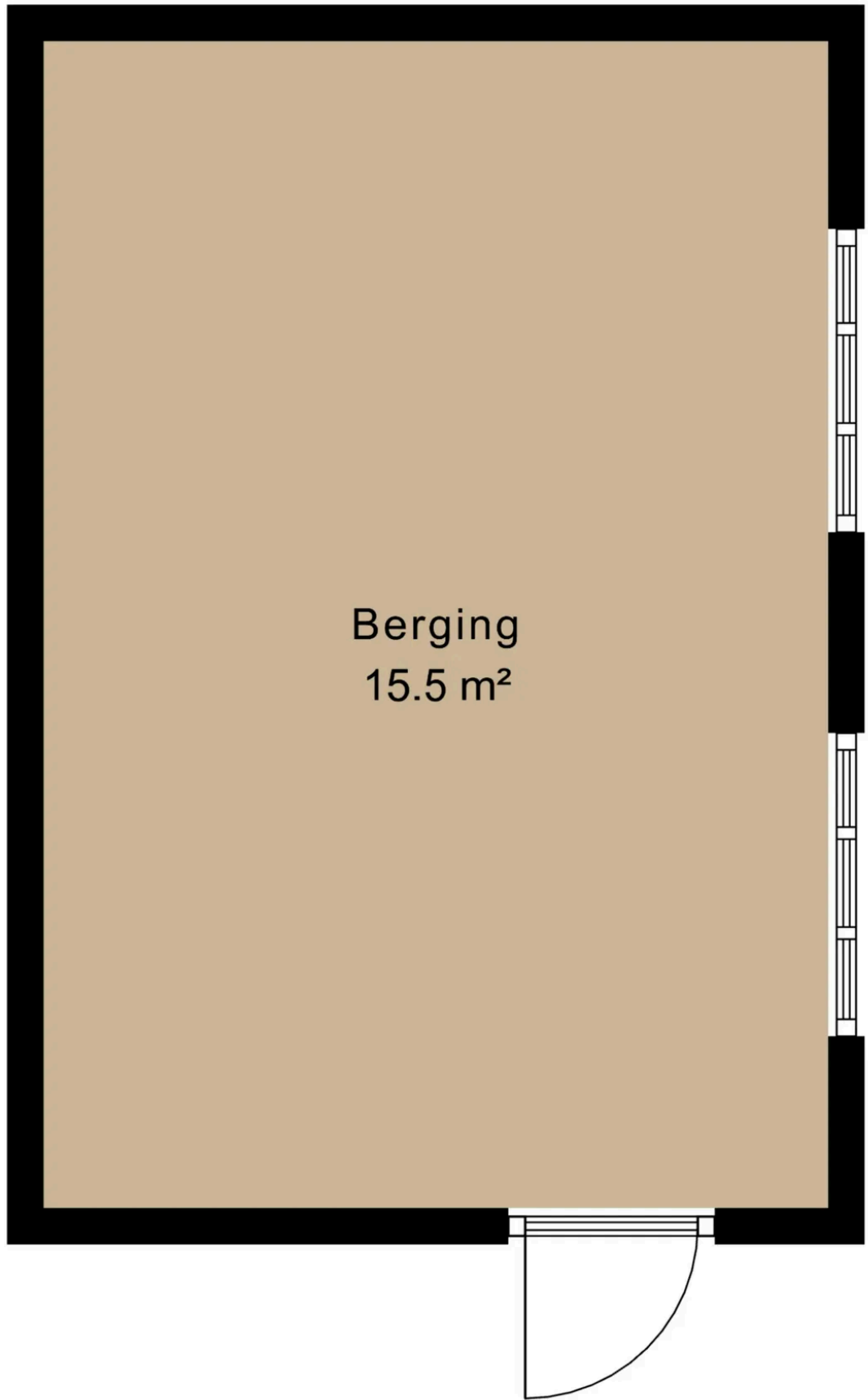






← 3.23 m →

4.81 m ↑



Berging  
15.5 m<sup>2</sup>

# Hoofdstraat 32

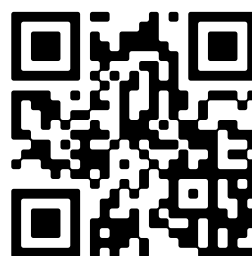
[www.hoofdstraat32.nl](http://www.hoofdstraat32.nl)



## Peter's makelaardij

Brink 37  
9301 JK, Roden

[www.peters-makelaardij.nl](http://www.peters-makelaardij.nl)  
050 - 204 2221



Scan Mij!