

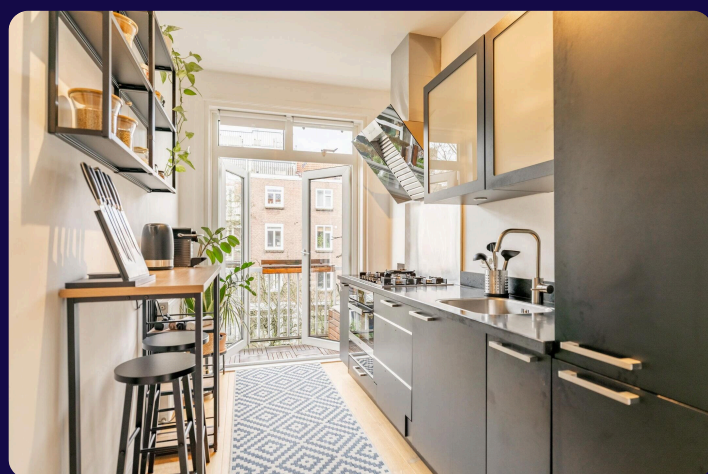
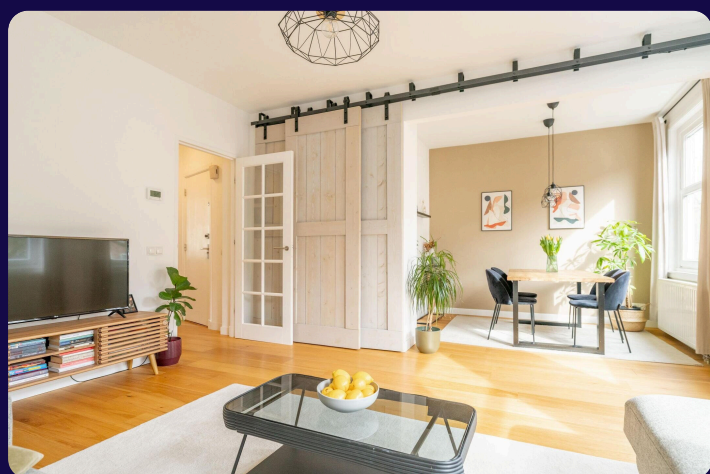


Wilhelminaweg 38  
3441 XC, Woerden  
+31(0)30 630 82 45  
dutchbrokersmakelaardij.nl

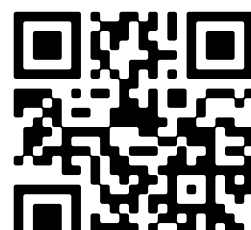


[www.bonairestraat77-2.nl](http://www.bonairestraat77-2.nl)

Voor meer informatie



- 🏠 Bonairestraat 77 2, Amsterdam
- 💶 Vraagprijs: € 570.000 k.k.
- 📏 Woonoppervlakte: 71 m<sup>2</sup>
- 🛏️ Kamers: 3 kamers (2 slaapkamers)



# Omschrijving

**Bonairestraat 77 2, 1058 XE Amsterdam**

**LICHT EN SFEERVOL 3-KAMER APPARTEMENT (CA. 71 M<sup>2</sup>) OP EIGEN GROND IN BRUISEND AMSTERDAM-WEST!**

BEN JE OP ZOEK NAAR EEN FIJN APPARTEMENT MET KARAKTER WAAR JE ZÓ IN KUNT? DEZE GOED ONDERHOUDEN BOVENWONING LIGT IN EEN RUSTIGE, GROENE STRAAT IN DE POPULAIRE WIJK DE BAARSJES. HET APPARTEMENT BEVINDT ZICH OP DE TWEEDE VERDIEPING EN BESCHIKT DAARNAAST OP DE DERDE VERDIEPING OVER EEN TWEEDE SLAAP-/WERKKAMER EN EEN PRAKTISCHE BERGING. DE WONING IS SLIM INGEDEELD EN GENIET DANKZIJ DE GROTE RAAMPARTIJEN VAN EEN PRACHTIGE LICHTINVAL, WAT DIRECT ZORGT VOOR EEN WARM THUISGEVOEL!

## OMGEVING

Wonen in De Baarsjes betekent het beste van twee werelden: de rust van een sfeervolle woonwijk én de levendigheid van de stad direct om de hoek. Binnen enkele minuten wandel je naar hippe cafés, uitstekende restaurants en gezellige terrassen. Voor een avondje film of culinair streetfood liggen De Hallen op korte afstand. Ook het Vondelpark en Rembrandtpark bevinden zich nabij, ideaal voor een sportieve middag of een ontspannen picknick.

Voor de dagelijkse boodschappen zijn diverse supermarkten en speciaalzaken op loopafstand aanwezig. De bereikbaarheid is uitstekend: openbaar vervoer en uitvalswegen (zoals de A10) zijn snel bereikbaar, waardoor je vlot de stad in én uit bent. Bovendien sta je binnen circa 15 minuten op Schiphol.

## INDELING

### Tweede verdieping

Entree via het gemeenschappelijke trappenhuis. De centrale hal biedt toegang tot alle vertrekken. Aan de voorzijde bevindt zich de lichte woon- en eetkamer met voldoende ruimte voor een royale zithoek en een grote eettafel. De gehele verdieping is voorzien van een prachtige trendy houten kwaliteitsvloer, die perfect aansluit bij de sfeervolle uitstraling van het appartement.

De fraaie keuken bevindt zich aan de achterzijde en is modern ingericht met diverse inbouwapparatuur. Vanuit de keuken heb je toegang tot het zonnige balkon op het zuidwesten. Aan de rustige achterzijde ligt tevens de ruime hoofdslaapkamer, die via openslaande deuren én een loopdeur direct toegang biedt tot het balkon.

De moderne badkamer is uitgerust met een comfortabel ligbad met douchescherm, een wastafel en een handdoekradiator. Het toilet is separaat en voorzien van een fonteintje.

### Derde verdieping

Via de centrale trap bereik je de derde verdieping. Hier bevindt zich de tweede slaap-/werkkamer van ca. 11,4 m<sup>2</sup>. Via deze kamer is tevens het platte dak toegankelijk, dat zich direct boven de woonkamer bevindt.

Op deze verdieping vind je tevens een handige berging met de opstelplaats voor de wasmachine en droger, een extra wastafelmeubel en een tweede toilet.

## VERENIGING VAN EIGENAREN (VvE)

Er is sprake van een actieve en gezonde VvE die minimaal één keer per jaar vergadert. Het beheer wordt professioneel uitgevoerd door VvE NL B.V. Amsterdam. De maandelijkse bijdrage bedraagt € 205,14.

## PARKEREN

Parkeren kan veelal direct voor de deur via het vergunningenstelsel.

## BIJZONDERHEDEN

- Woonoppervlakte ca. 71 m<sup>2</sup> (NEN2580 meetrapport aanwezig);
- Gelegen op EIGEN GROND (dus geen erfpacht!);
- Tweede slaap-/werkkamer op de derde verdieping;
- Zonnig balkon op het zuidwesten;
- Actieve VvE met professionele beheerder;
- Maandelijkse VvE-bijdrage: € 205,14;
- Goed onderhouden complex;
- Oplevering in overleg.

Voor meer informatie zie [bonairestraat77-2.nl](http://bonairestraat77-2.nl) Deze informatie is met de nodige zorgvuldigheid samengesteld. Wij aanvaarden echter geen aansprakelijkheid voor enige onvolledigheid, onjuistheid of anderszins. Lees de volledige omschrijving

## Kenmerken

Vraagprijs:	€ 570.000 k.k.
Aanvaarding:	In overleg
Bijdrage vve:	€ 205,14 per maand

## Bouw

Object type:	Bovenwoning (appartement)
Soort bouw:	Bestaande bouw
Bouwjaar:	1930

## Oppervlakte en inhoud

Woonoppervlakte:	71 m²
Inhoud:	243 m³
Externe bergruimte:	5 m²
Gebouwgebonden buitenruimte:	6 m²

## Indeling

Aantal kamers:	3 kamers (2 slaapkamers)
Aantal badkamers:	1 badkamer en 1 apart toilet
Badkamervoorzieningen:	Ligbad en wastafelmeubel
Aantal woonlagen:	2 woonlagen en een zolder

## Energie

Energielabel:	D
Verwarming:	Cv-ketel
Warm water:	Cv-ketel
Cv ketel:	Remeha (gas gestookt combiketel uit 2010, eigendom)

## Buitenruimte

Balkon dakterras:	Balkon aanwezig
-------------------	-----------------

## Bergruimte

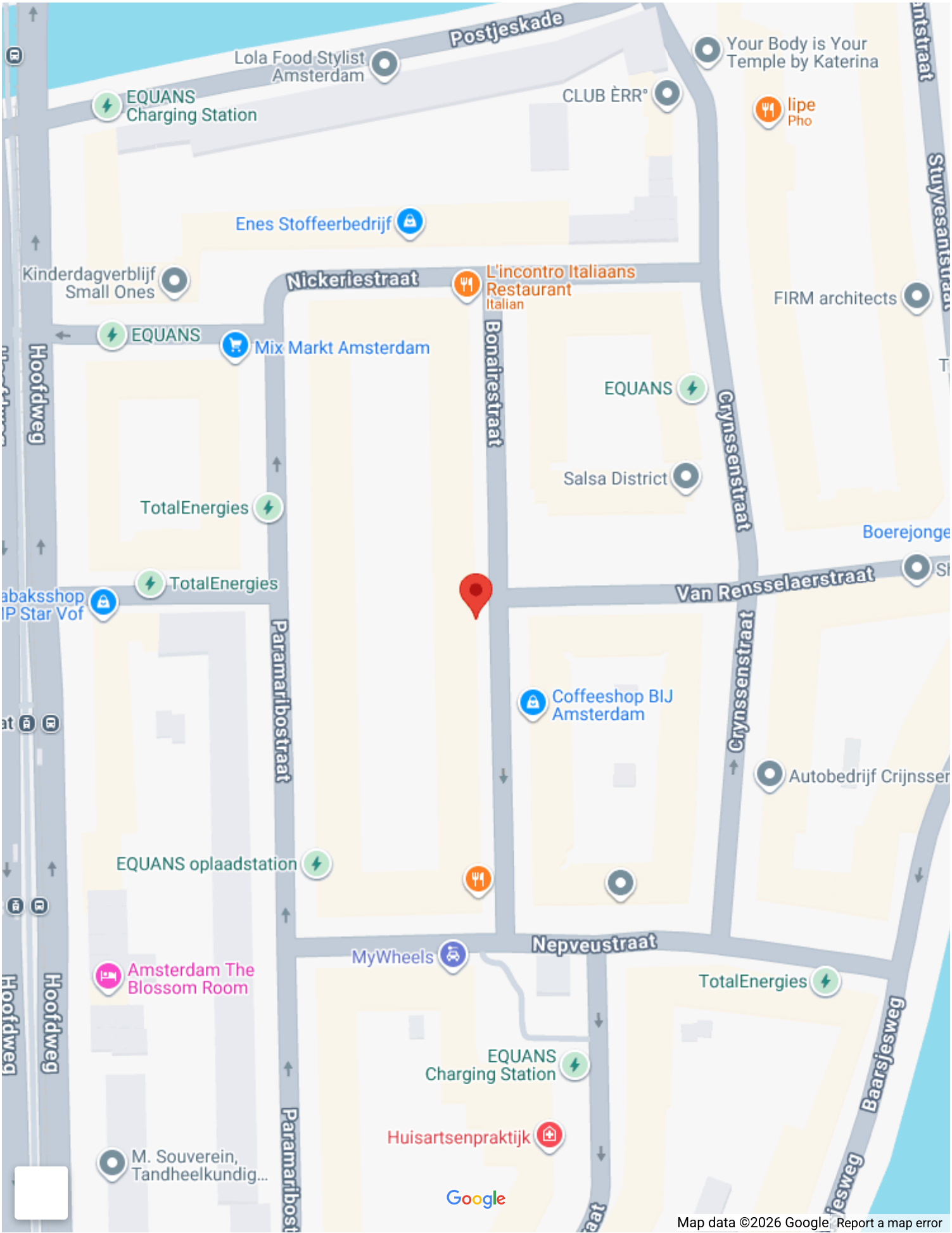
Schuur berging:	Inpandig
-----------------	----------

Voorzieningen schuur:	Elektra en stromend water
Soort parkeergelegenheid:	Betaald parkeren en parkeervergunningen

**VvE Checklist**

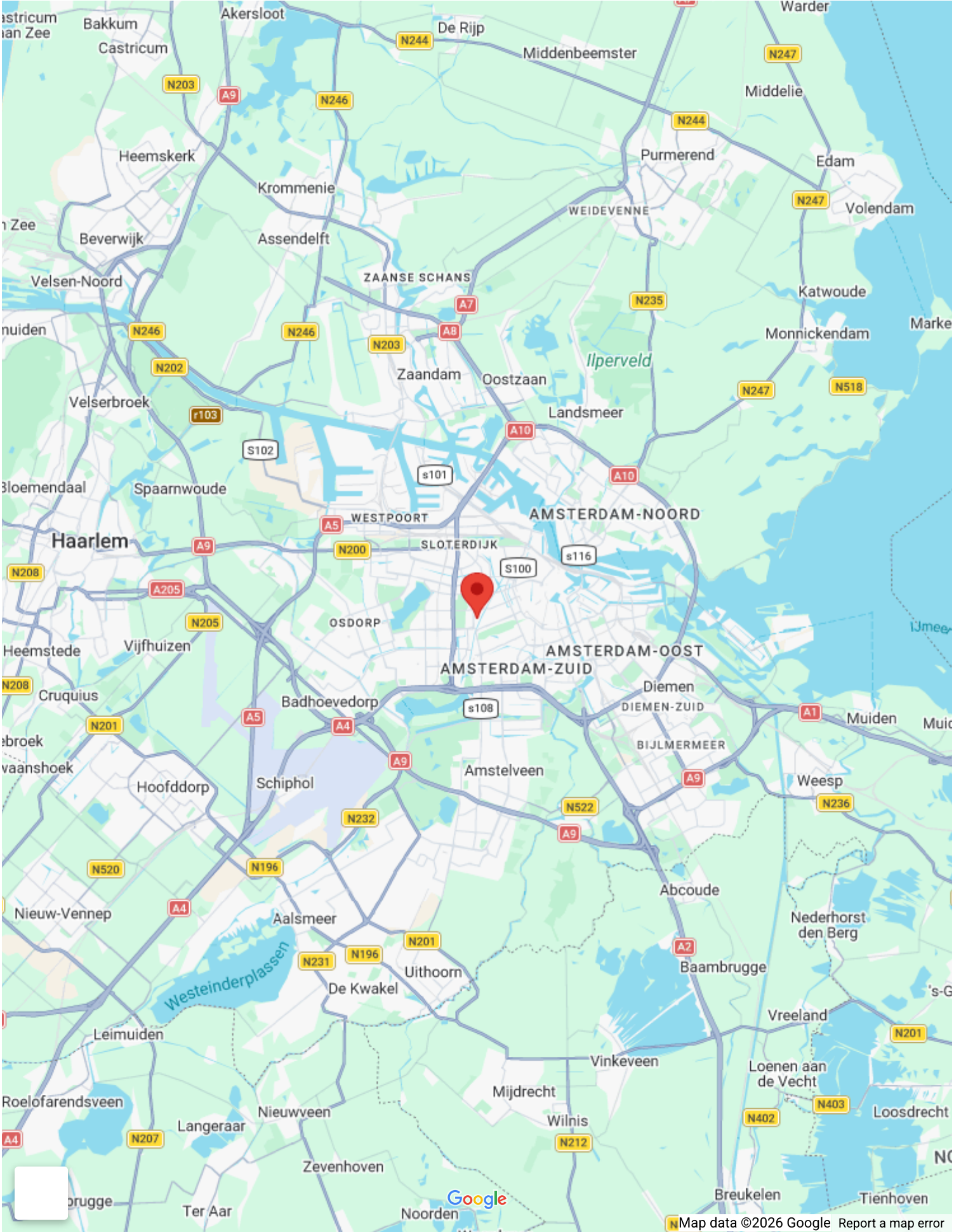
Inschrijving kvk:	Ja
Jaarlijkse vergadering:	Ja
Periodieke bijdrage:	Ja (€ 205,14 per maand)
Reservefonds aanwezig:	Ja
Onderhoudsplan:	Ja
Opstalverzekering:	Ja

# Op de kaart

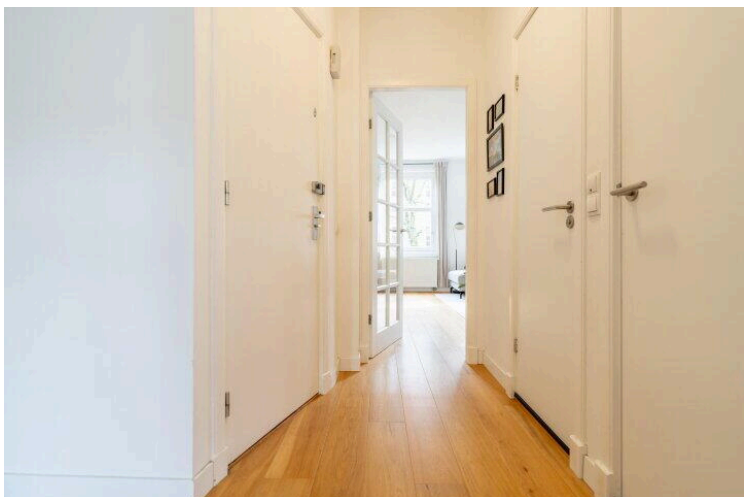




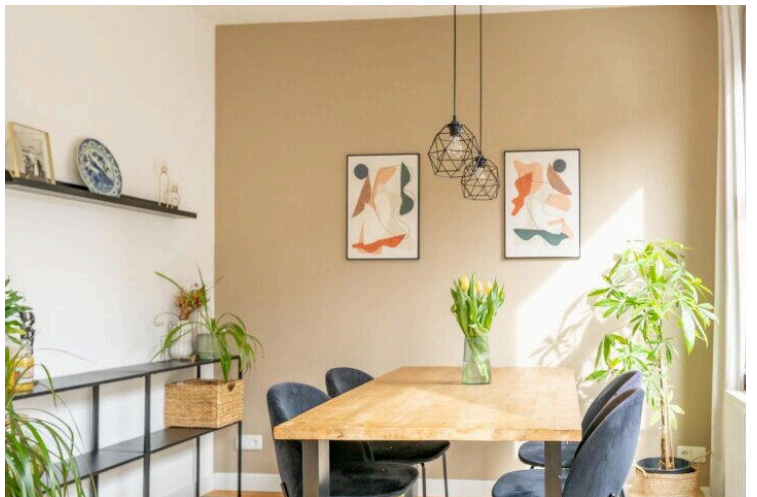
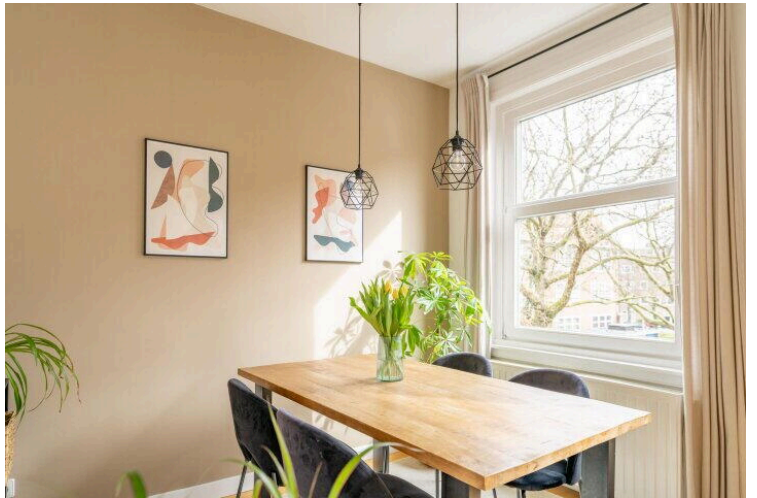
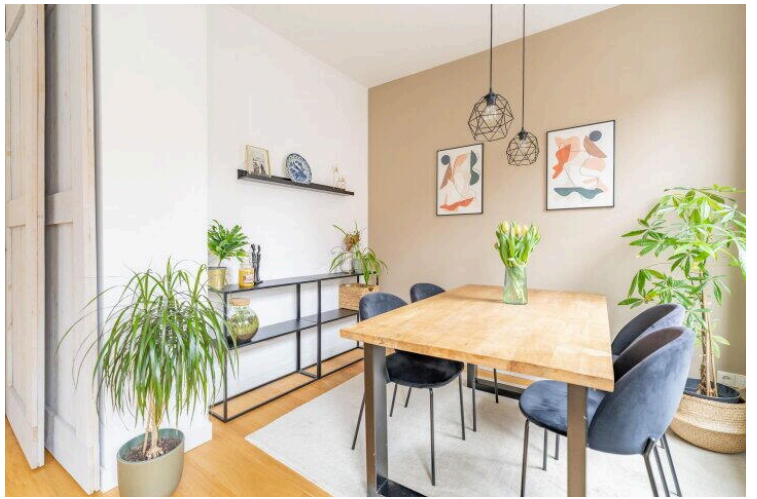
# Op de kaart



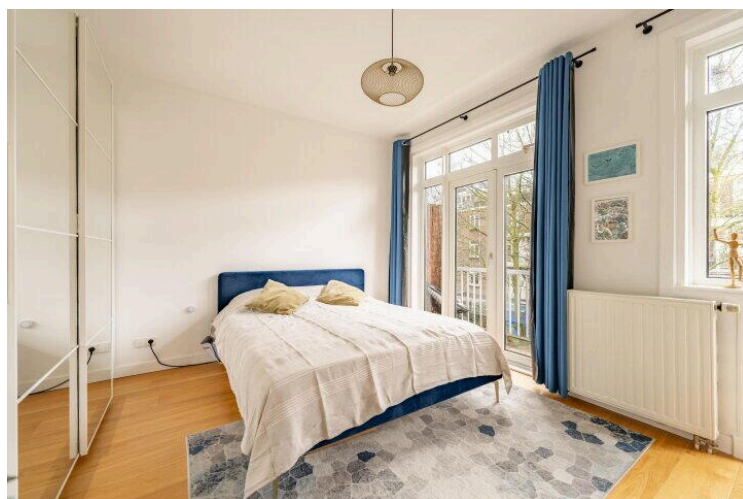
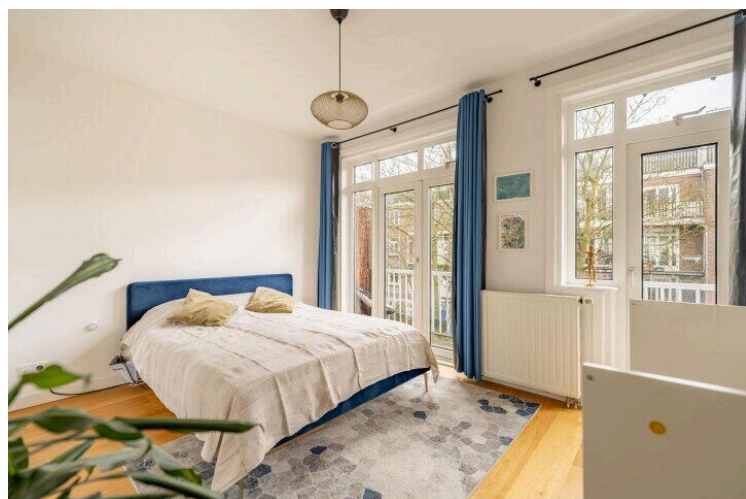
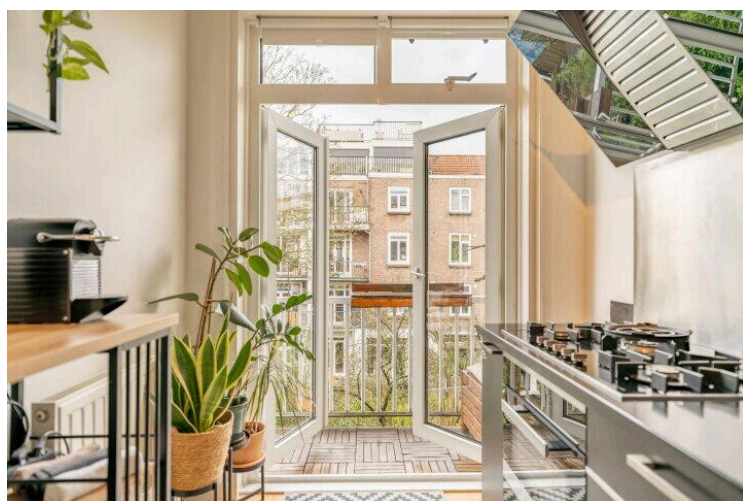
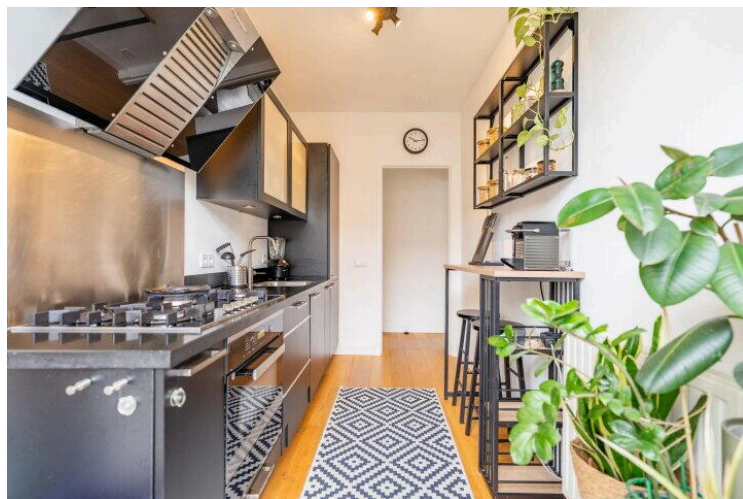
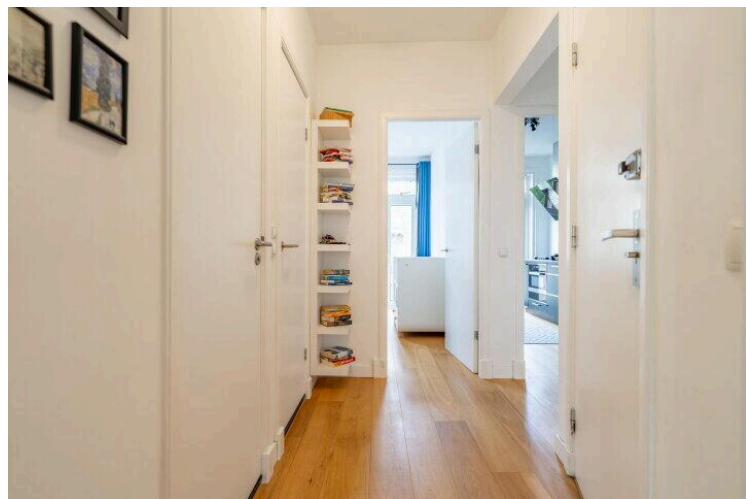
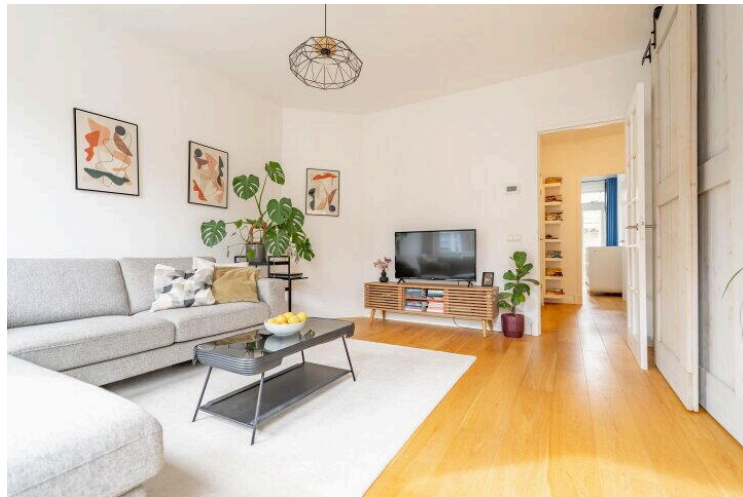
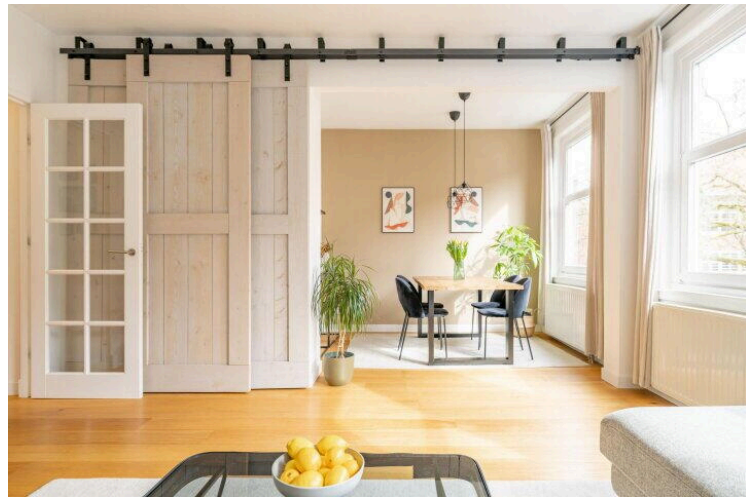




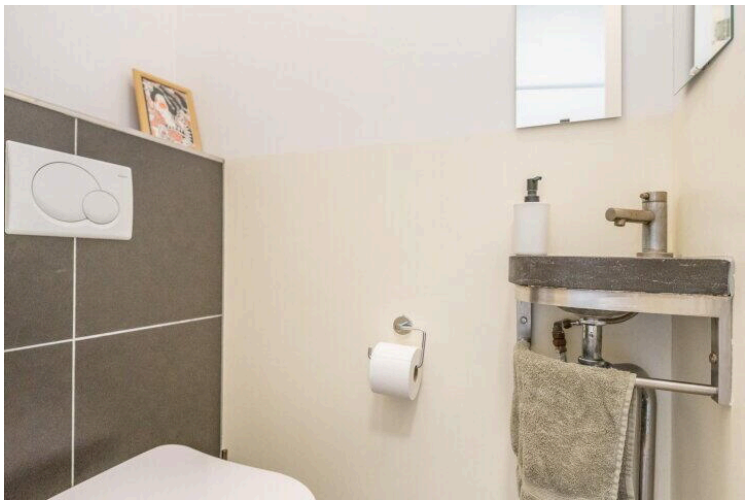
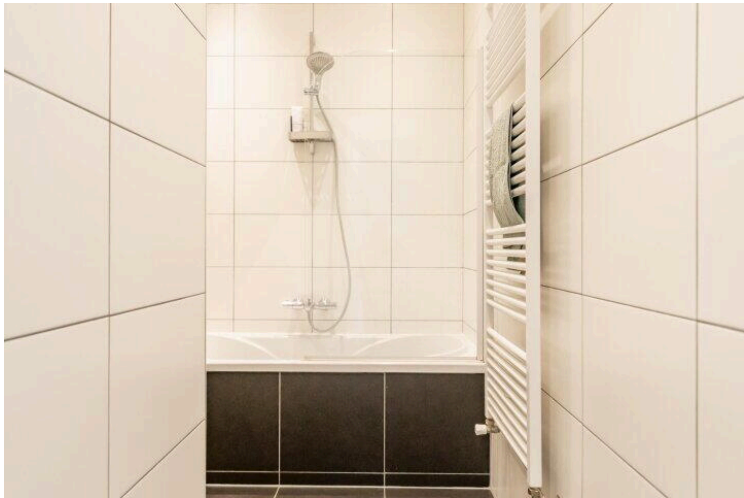




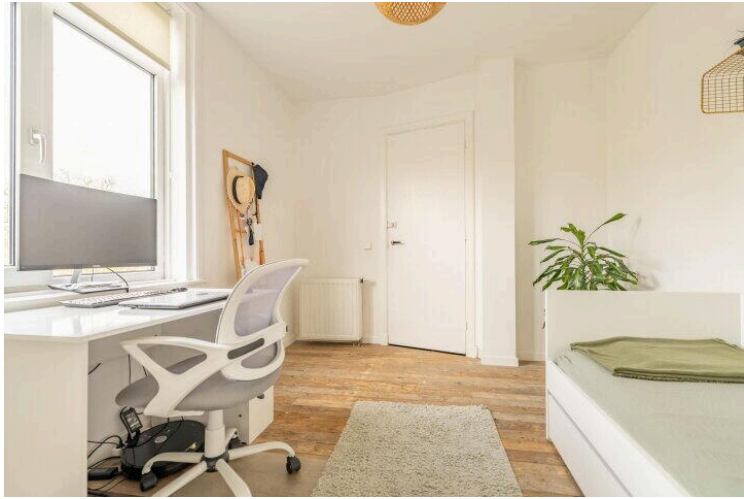
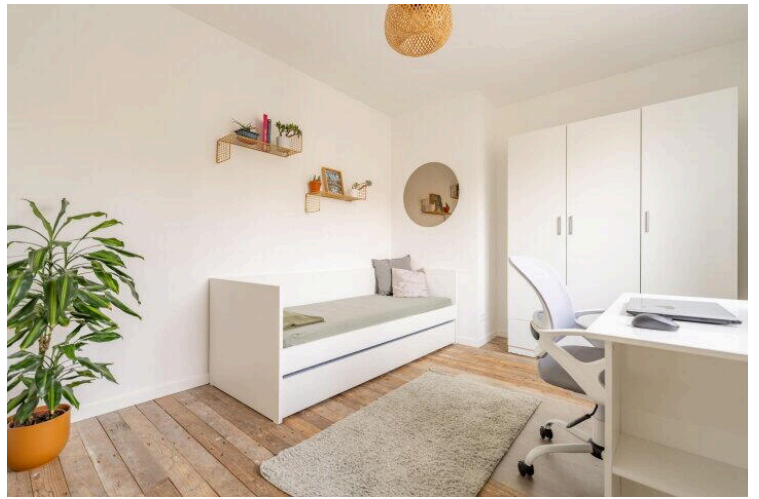




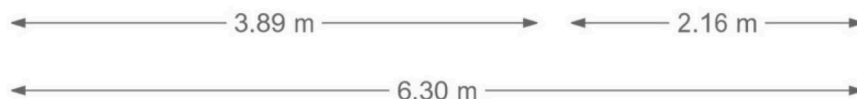
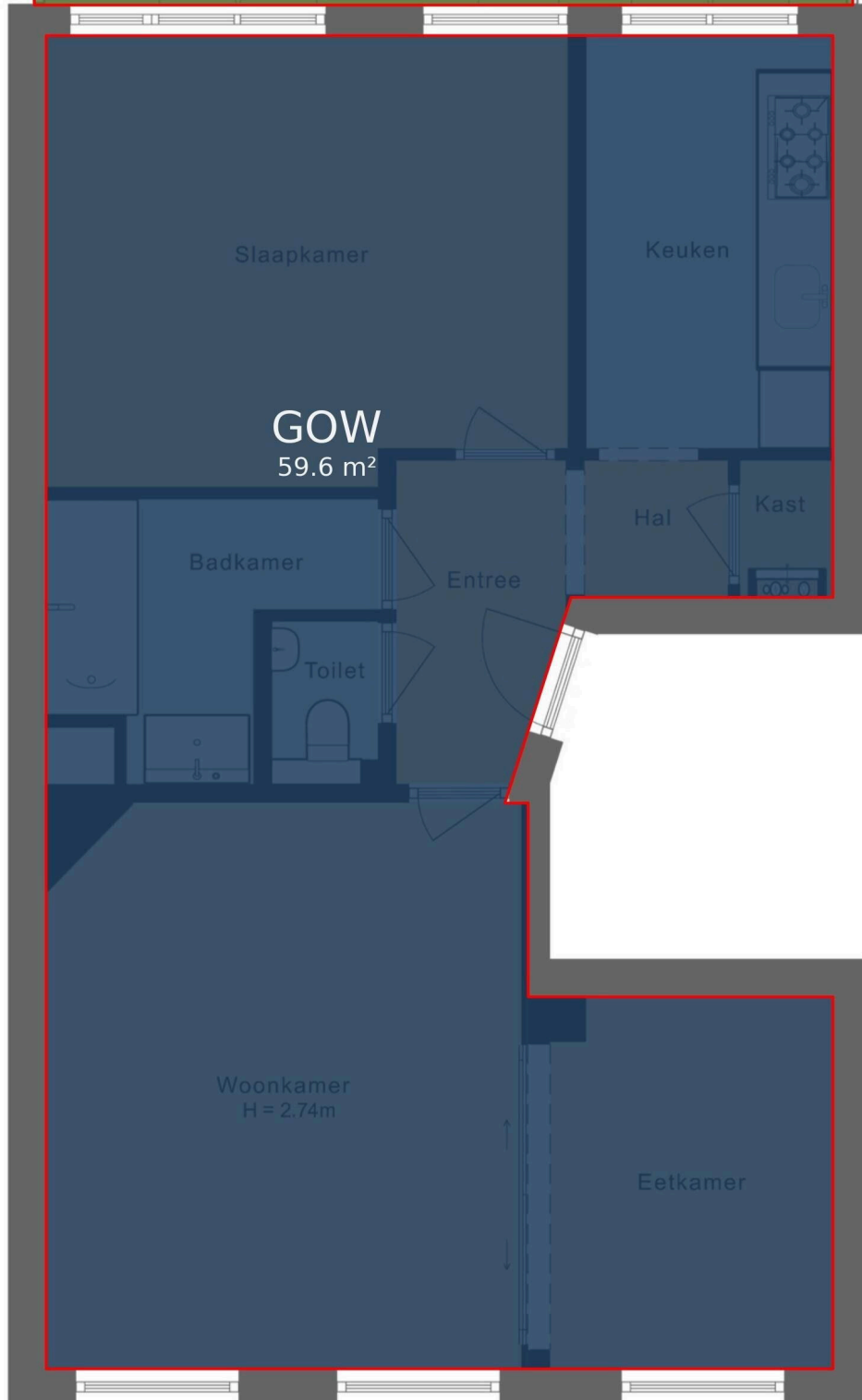
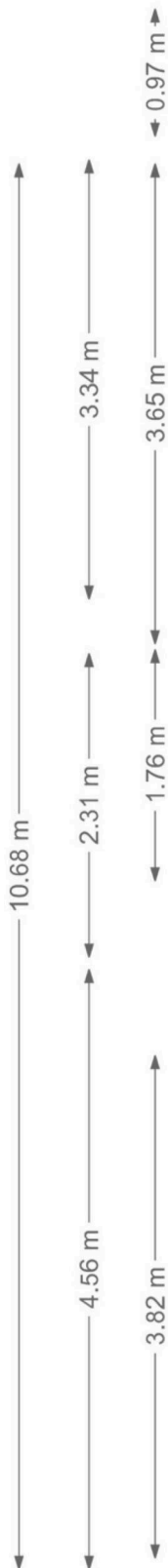
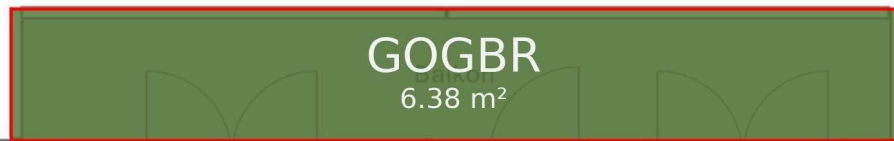
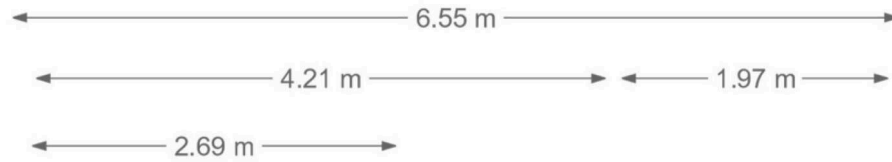






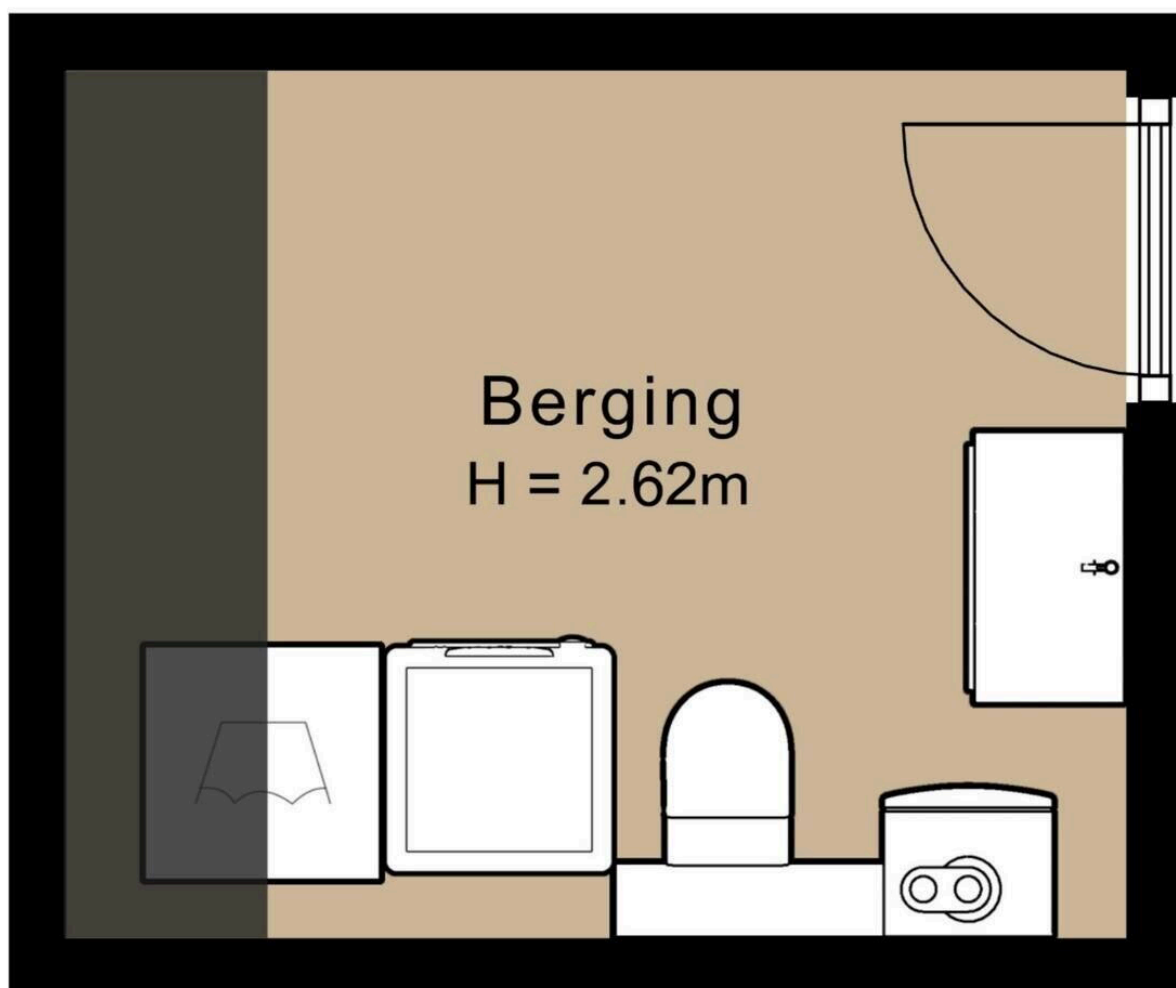






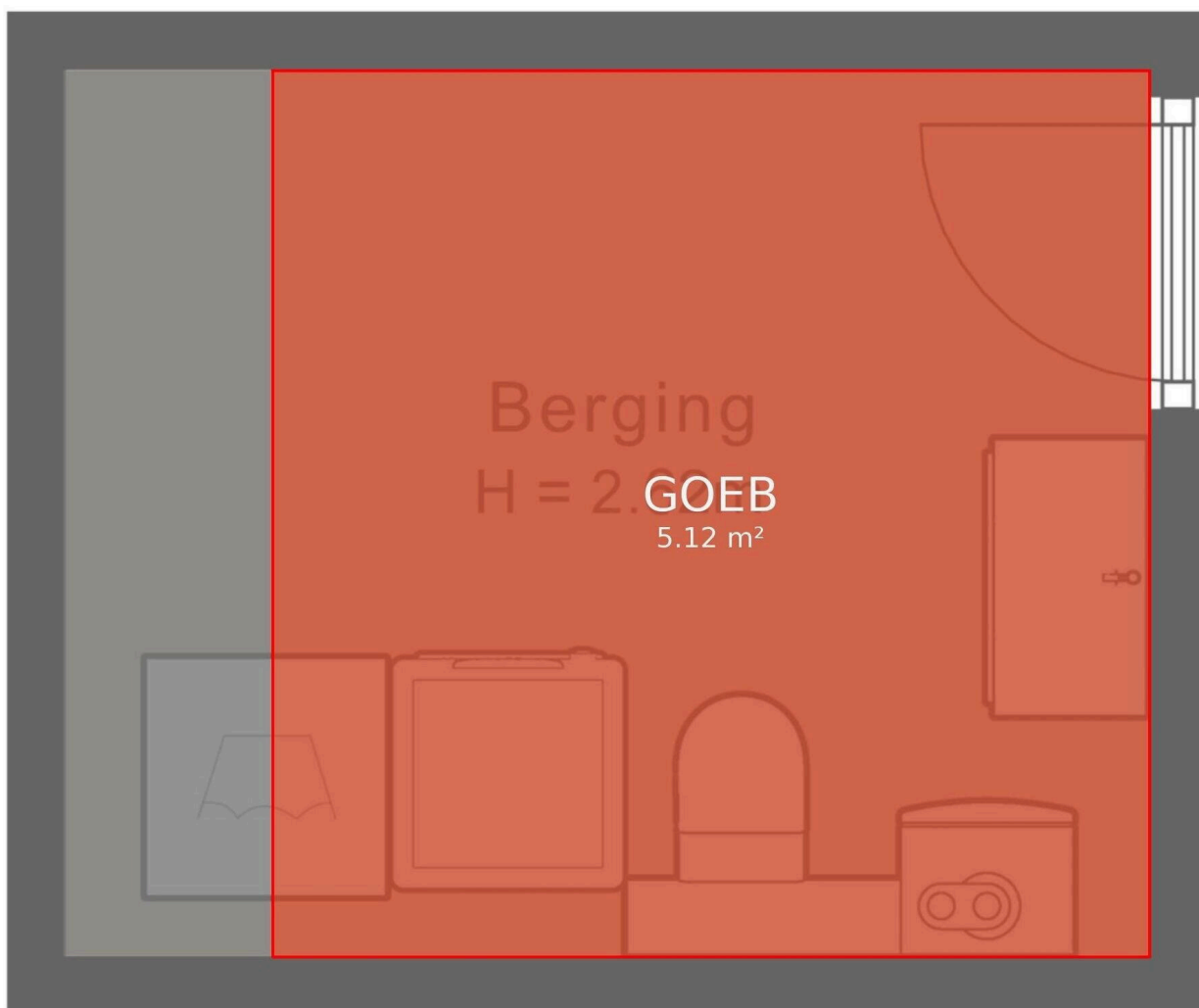


← 2.71 m →



↑ 2.27 m ↓

← 2.71 m →



↑ 2.27 m ↓

# Bonairestraat 77 2

[www.bonairestraat77-2.nl](http://www.bonairestraat77-2.nl)



## Dutch Brokers Makelaardij

Wilhelminaweg 38  
3441 XC, Woerden

[dutchbrokersmakelaardij.nl](http://dutchbrokersmakelaardij.nl)  
+31(0)30 630 82 45



Scan Mij!