

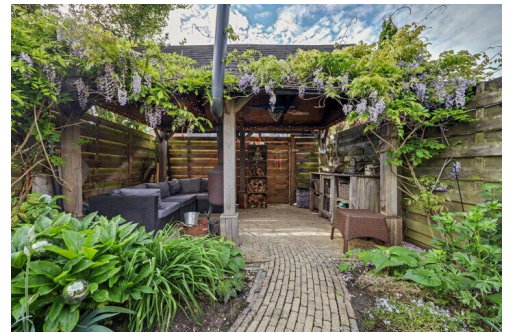
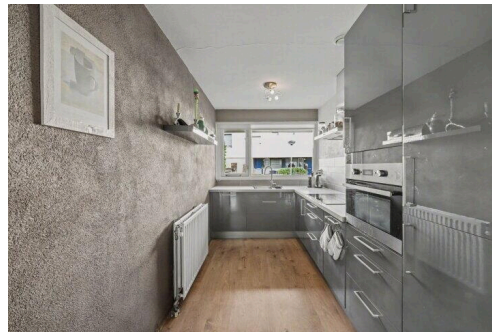
Almere

Remmersteinpad 5 | Vraagprijs € 400.000 k.k.

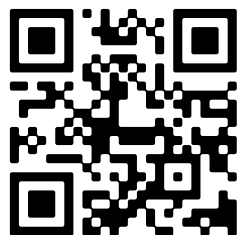


BESCHIKBAAR

WWW.REMMERSTEINPAD5.NL



Type object:	Tussenwoning
Bouwjaar:	1992
Woonoppervlakte:	89 m ²
Perceeloppervlakte:	139 m ²
Inhoud:	306 m ³
Aantal kamers:	4 kamers (3 slaapkamers)
Website:	www.remmersteinpad5.nl



Omschrijving

Remmersteinpad 5, 1333 XN Almere

English tekst below:

Instapklaar wonen op een fantastische plek in de geliefde Landgoederenbuurt! Deze sfeervolle woning met diepe tuin, luxe afwerking en nieuw dak uit 2020 is er één waar je direct verliefd op wordt.

Remmersteinpad 5 – aangeboden door NieuwHuis Makelaardij

Let op: het betreft een bieden vanaf prijs!!

Openhuis: zaterdag 30 mei tussen 11:00 en 13:00 uur vrije inloop.

Je kunt deze woning bekijken op de unieke website: remmersteinpad5.nl

Ben jij op zoek naar een instapklare woning waar je zó in kunt trekken, zonder te hoeven klussen? Dan is dit jouw kans. Deze keurig afgewerkte woning aan het Remmersteinpad 5 combineert comfort, ruimte en een fijne ligging in een groene en kindvriendelijke woonomgeving.

De Landgoederenbuurt in Almere is een prachtige en geliefde wijk die bekendstaat om haar groene opzet, moderne voorzieningen en rustige karakter. Hier woon je in een ruim opgezette omgeving met veel groenvoorzieningen en speelmogelijkheden, ideaal voor gezinnen en liefhebbers van rust en natuur.

De woning is gelegen aan een autovrije straat, wat zorgt voor een veilige en prettige woonomgeving. Alle belangrijke voorzieningen zoals scholen, gezondheidscentra, winkels, sportverenigingen, natuurgebieden, het station en het centrum van Almere Buiten bevinden zich op korte afstand. Ook de uitvalswegen richting de A6 en A27 zijn eenvoudig bereikbaar.

De tuingerichte woonkamer is heerlijk licht en strak afgewerkt, met grote raampartijen die zorgen voor een ruimtelijk gevoel en een prettige sfeer. Vanuit de woonkamer heb je direct toegang tot de achtertuin, waardoor binnen en buiten naadloos in elkaar overlopen.

De open keuken is uitgevoerd in een praktische L-vorm en voorzien van diverse inbouwapparatuur. Dankzij de grote raampartij geniet je ook hier van veel lichtinval en een prettig uitzicht. Ook het toilet op de begane grond is luxe uitgevoerd en voorzien van fraaie wand- en vloertegels.

Op de eerste verdieping vind je drie ruime slaapkamers, waarvan één over de gehele breedte van de woning. De badkamer is compleet uitgevoerd met een ruime inloopdouche en een stijlvol wastafelmeubel. Daarnaast is er een aparte wasruimte en een aparte cv- en ventilatieruimte aanwezig, wat zorgt voor extra comfort en een praktische indeling.

De woning is de afgelopen jaren keurig onderhouden en gemoderniseerd. Zo is de woning in 2019 voorzien van een geheel nieuw dak, wat een belangrijk pluspunt is voor toekomstig wooncomfort en onderhoud.

De voor- en achtertuin zijn werkelijk een plaatje. Zowel de diepe voortuin als de diepe achtertuin zijn verzorgd en onderhoudsvriendelijk aangelegd met sierbestrating en meerdere heerlijke terrassen waar je op ieder moment van de dag van de zon kunt genieten. Achter in de tuin bevindt zich een sfeervolle overkapping met prachtige blauwe regen, een idyllische plek om gezellig te zitten met familie en vrienden. Daarnaast beschikt de woning over een praktische berging aan de voorzijde van de woning en is de achtertuin bereikbaar via een achterom.

Belangrijkste kenmerken:

- Bieden vanaf €400.000 k.k.
- Gelegen in de populaire Landgoederenbuurt van Almere Buiten
- Autovrije straat in een kindvriendelijke woonomgeving
- Tuingerichte woonkamer met veel lichtinval
- L-vormige keuken met inbouwapparatuur
- Luxe toilet op de begane grond
- Drie ruime slaapkamers
- Complete badkamer met inloopdouche
- Aparte wasruimte en cv-ruimte
- Geheel nieuw dak geplaatst in augustus 2019
- Diepe voor- en achtertuin
- Sfeervolle overkapping met blauwe regen
- Berging aan de voorzijde van de woning
- Verzorgde tuin met meerdere terrassen en achterom
- Perceel circa 139 m²
- Bouwjaar 1992
- In de koopovereenkomst zal een niet-bewonersclausule worden opgenomen

Kortom, een comfortabele en instapklare woning op een fijne locatie waar rust, ruimte en voorzieningen perfect samenkomen. Kopers die snel schakelen kunnen hier een uitstekende aankoop doen. Wacht je te lang, dan is deze kans voorbij.

Interesse? Neem snel contact op met NieuwHuis Makelaardij en plan een bezichtiging of kom naar het open huis.

Deze informatie is met zorg samengesteld. Aan de inhoud kunnen geen rechten worden ontleend.

English tekst:

Move-in ready living in a fantastic location in the highly sought-after Landgoederenbuurt! This charming home with a deep garden, luxurious finishes, and a brand-new roof installed in 2020 is one you will instantly fall in love with. ?

Remmersteinpad 5 – offered by NieuwHuis Makelaardij

Please note: this property is offered with a starting bid price!!

Open House: Saturday, May 30th from 11:00 AM to 1:00 PM – walk-in viewings welcome.

You can view this property on the dedicated website: remmersteinpad5.nl

Are you looking for a move-in ready home where you can settle in immediately without any renovation work? Then this is your opportunity. This beautifully maintained property at Remmersteinpad 5 combines comfort, space, and an excellent location in a green and family-friendly neighborhood.

The Landgoederenbuurt in Almere is a beautiful and highly desirable residential area known for its green surroundings, modern amenities, and peaceful atmosphere. Here you live in a spacious environment with plenty of greenery and playgrounds, ideal for families and lovers of peace and nature.

The property is situated on a car-free street, creating a safe and pleasant living environment. All important amenities such as schools, healthcare centers, shops, sports clubs, nature areas, the train station, and the center of Almere Buiten are located nearby. Major highways including the A6 and A27 are also easily accessible.

The garden-oriented living room is wonderfully bright and finished to a high standard, featuring large windows that create a spacious feel and a pleasant atmosphere. From the living room, you have direct access to the backyard, seamlessly connecting indoor and outdoor living.

The open-plan kitchen is designed in a practical L-shape and equipped with various built-in appliances. Thanks to the large windows, this space also enjoys plenty of natural light and a lovely view. The ground-floor toilet is luxuriously finished and features stylish wall and floor tiles.

On the first floor, you will find three spacious bedrooms, including one spanning the full width of the house. The bathroom is fully equipped with a generous walk-in shower and a stylish vanity unit. In addition, there is a separate laundry room and a separate central heating and ventilation room, providing extra comfort and a practical layout.

The property has been carefully maintained and modernized in recent years. In 2019, the house was fitted with a completely new roof, which is a significant advantage for future living comfort and maintenance.

The front and back gardens are truly stunning . Both the deep front garden and spacious backyard are beautifully landscaped and low-maintenance, featuring decorative paving and multiple lovely terraces where you can enjoy the sun throughout the day. At the rear of the garden, you will find a charming covered seating area adorned with beautiful wisteria, creating an idyllic place to relax with family and friends. The property also includes a practical storage room at the front of the house, and the backyard is accessible via a rear entrance.

Key Features:

- Asking price from €400,000 costs buyer
- Located in the popular Landgoederenbuurt area of Almere Buiten
- Situated on a car-free street in a family-friendly neighborhood
- Bright garden-facing living room
- L-shaped kitchen with built-in appliances
- Luxurious ground-floor toilet
- Three spacious bedrooms
- Fully equipped bathroom with walk-in shower
- Separate laundry room and central heating room
- Completely new roof installed in August 2019

- Deep front and back gardens
- Charming covered terrace with wisteria
- Storage room at the front of the property
- Beautifully landscaped garden with multiple terraces and rear access
- Plot size approximately 139 m²
- Built in 1992
- A non-owner occupancy clause will be included in the purchase agreement

In short, this is a comfortable and move-in ready home in a wonderful location where peace, space, and amenities come together perfectly. Buyers who act quickly have the opportunity to secure an excellent purchase. Wait too long, and this opportunity may be gone.

Interested? Contact NieuwHuis Makelaardij today to schedule a viewing or visit the open house.

This information has been compiled with care. No rights can be derived from its contents. Lees de volledige omschrijving

Kenmerken

Vraagprijs:	€ 400.000 k.k.
Aanvaarding:	In overleg

Bouw

Object type:	Eengezinswoning, tussenwoning
Soort bouw:	Bestaande bouw
Bouwjaar:	1992
Soort dak:	Plat dak

Oppervlakte en inhoud

Woonoppervlakte:	89 m²
Perceeloppervlakte:	139 m²
Inhoud:	306 m³

Indeling

Aantal kamers:	4 kamers (3 slaapkamers)
Aantal badkamers:	1 badkamer en 1 apart toilet
Aantal woonlagen:	2 woonlagen
Voorzieningen:	Glasvezelkabel en mechanische ventilatie

Energie

Energielabel:	B
Isolatie:	Dakisolatie, dubbel glas, muurisolatie en vloerisolatie
Verwarming:	Cv-ketel
Warm water:	Cv-ketel
Cv ketel:	Remeha avanta (gas gestookt combiketel uit 2005, eigendom)

Buitenruimte

Ligging:	In woonwijk
Tuin:	Achtertuin en voortuin
Achtertuin:	60 m² (11,54 meter diep en 5,18 meter breed)
Ligging tuin:	Gelegen op het zuidoosten bereikbaar via achterom

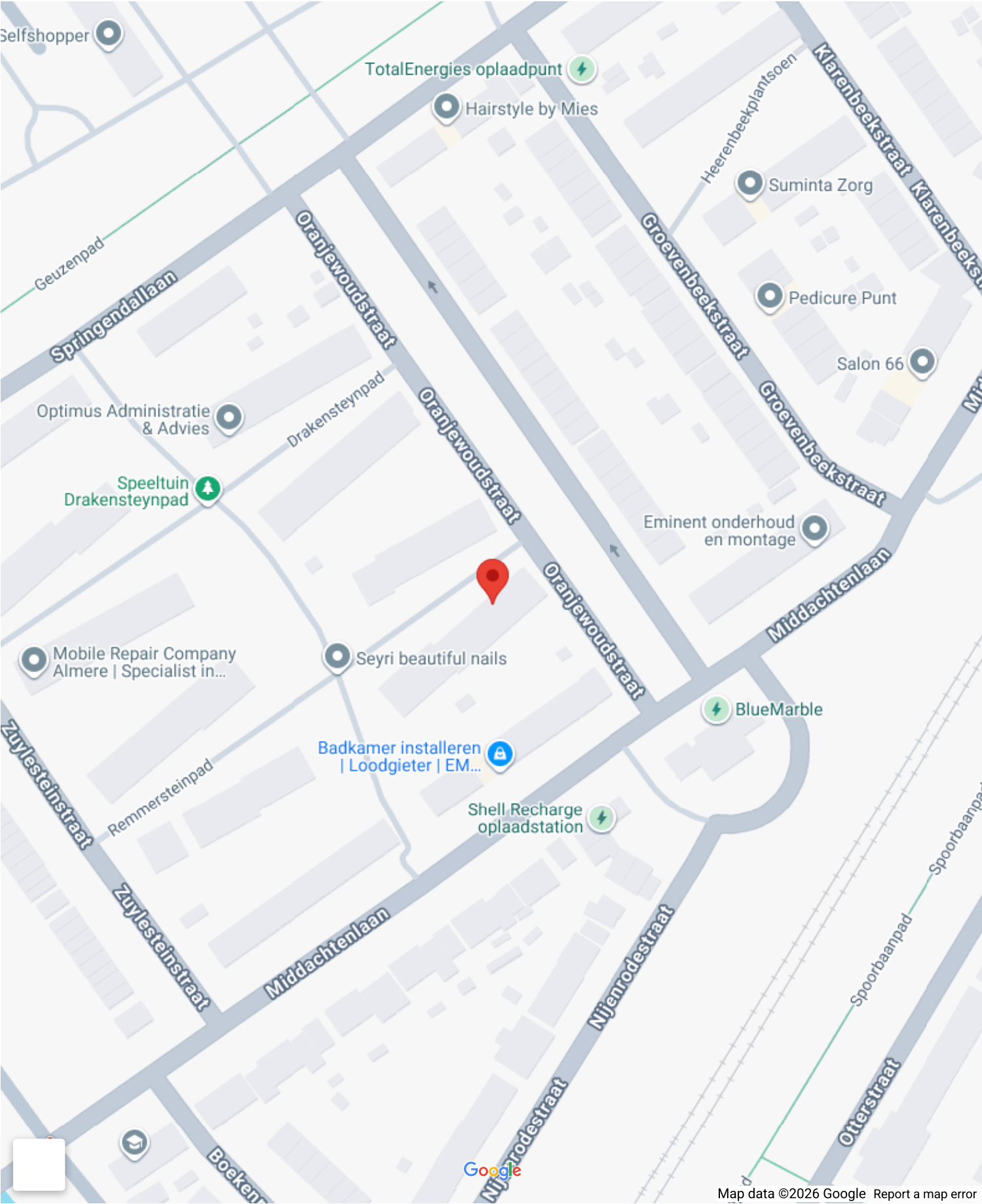
Bergruimte

Schuur berging:	Aangebouwde stenen berging
-----------------	----------------------------

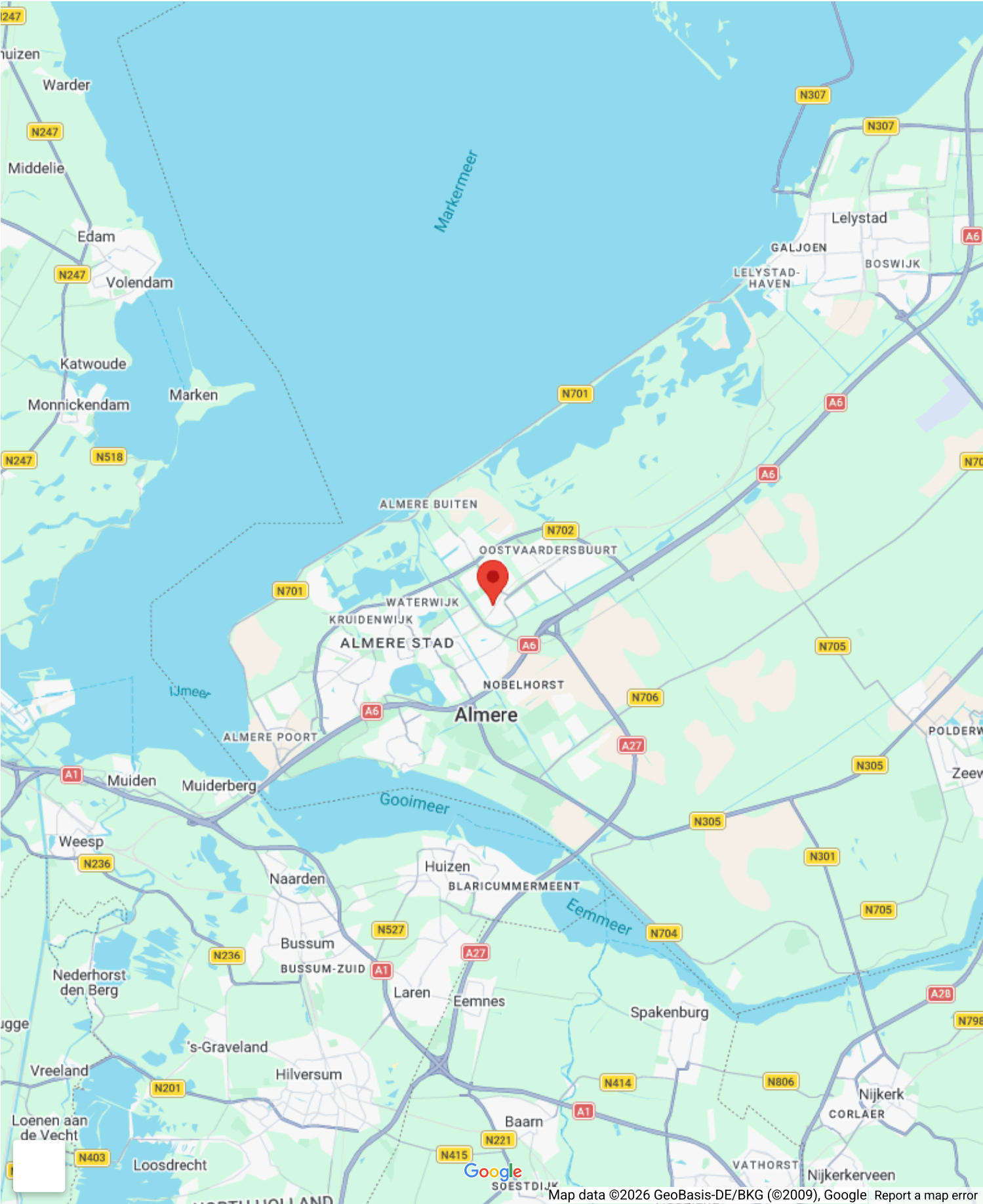
Voorzieningen schuur:	Elektra
-----------------------	---------

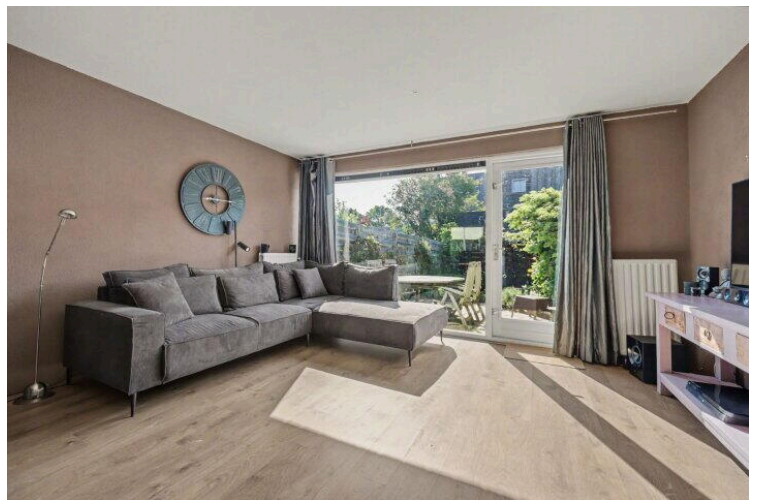
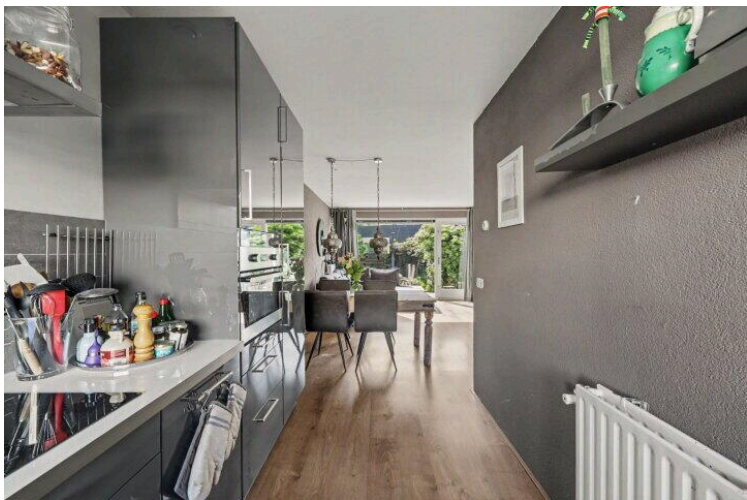
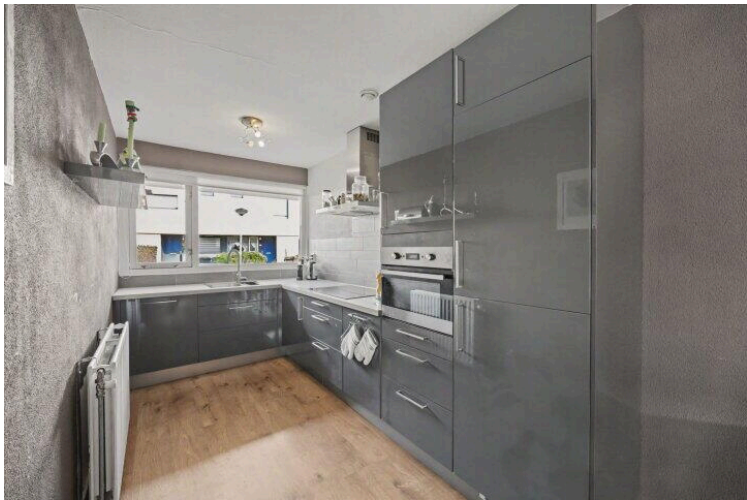
Soort parkeergelegenheid:	Openbaar parkeren
---------------------------	-------------------

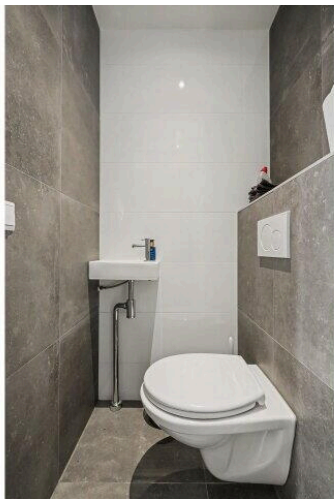
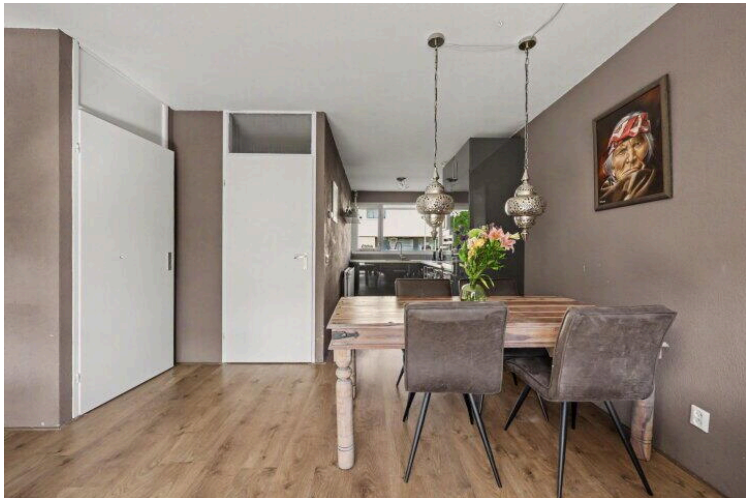
Op de kaart

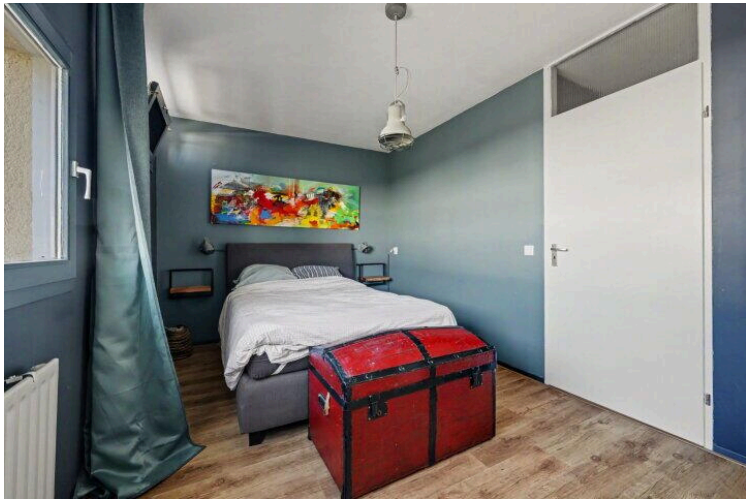
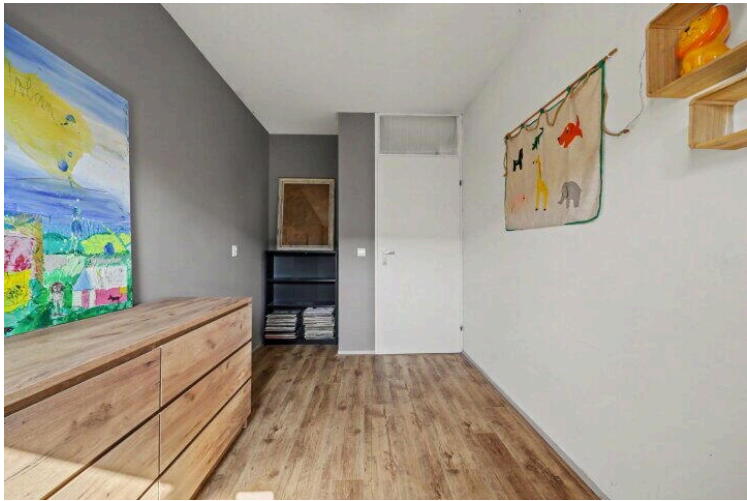
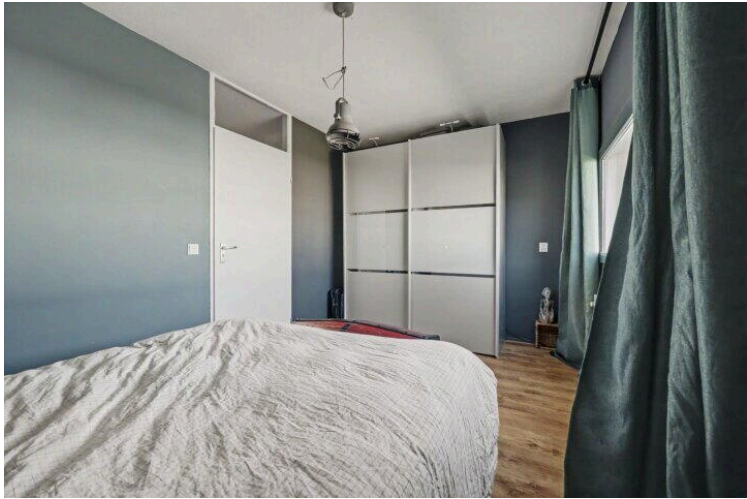
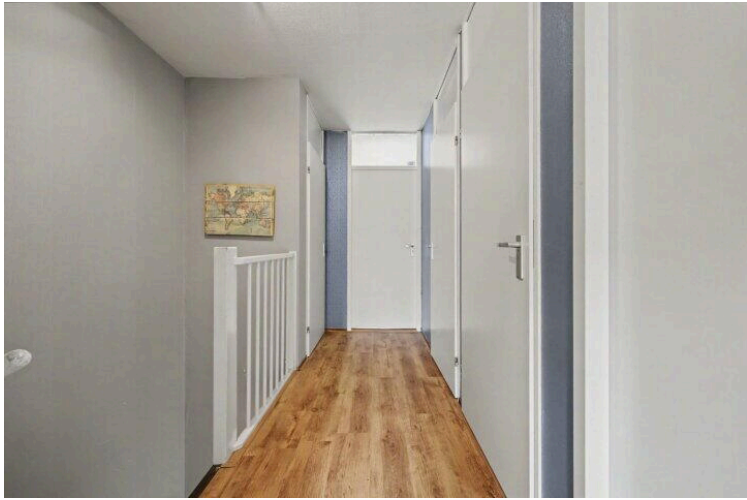


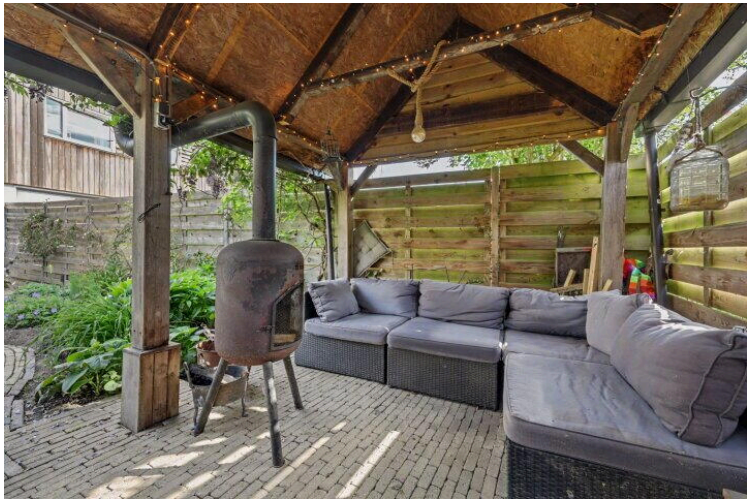
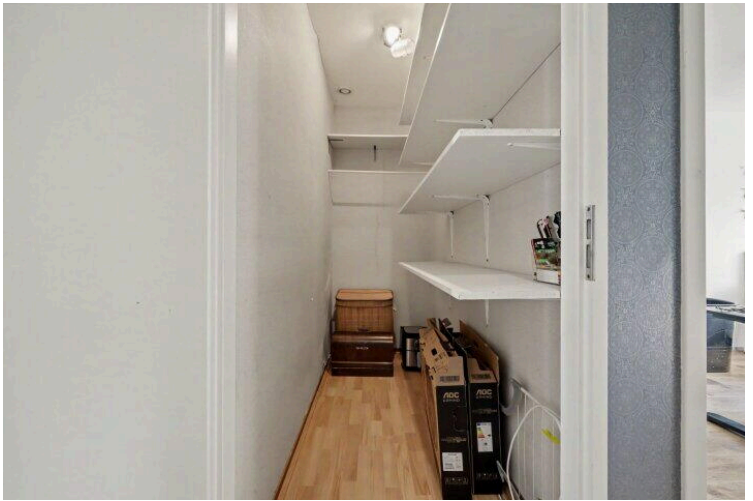
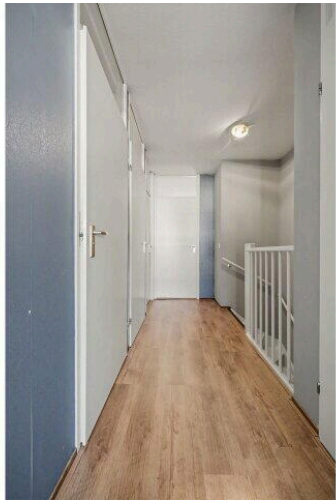
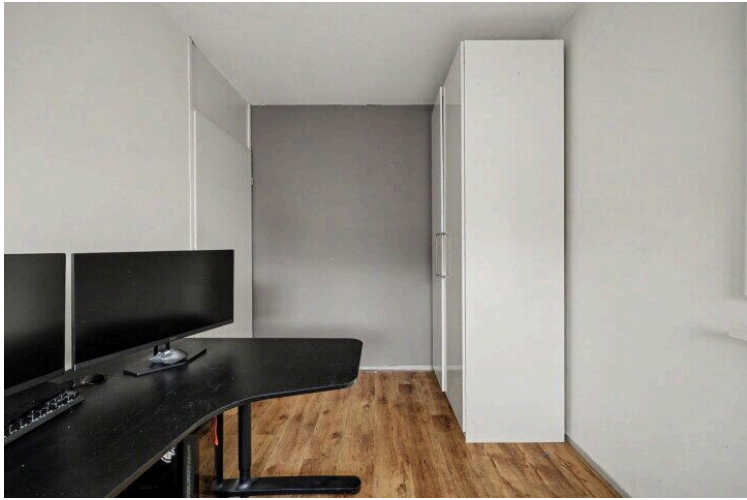
Op de kaart

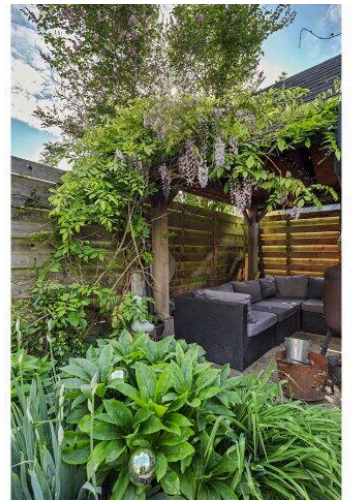








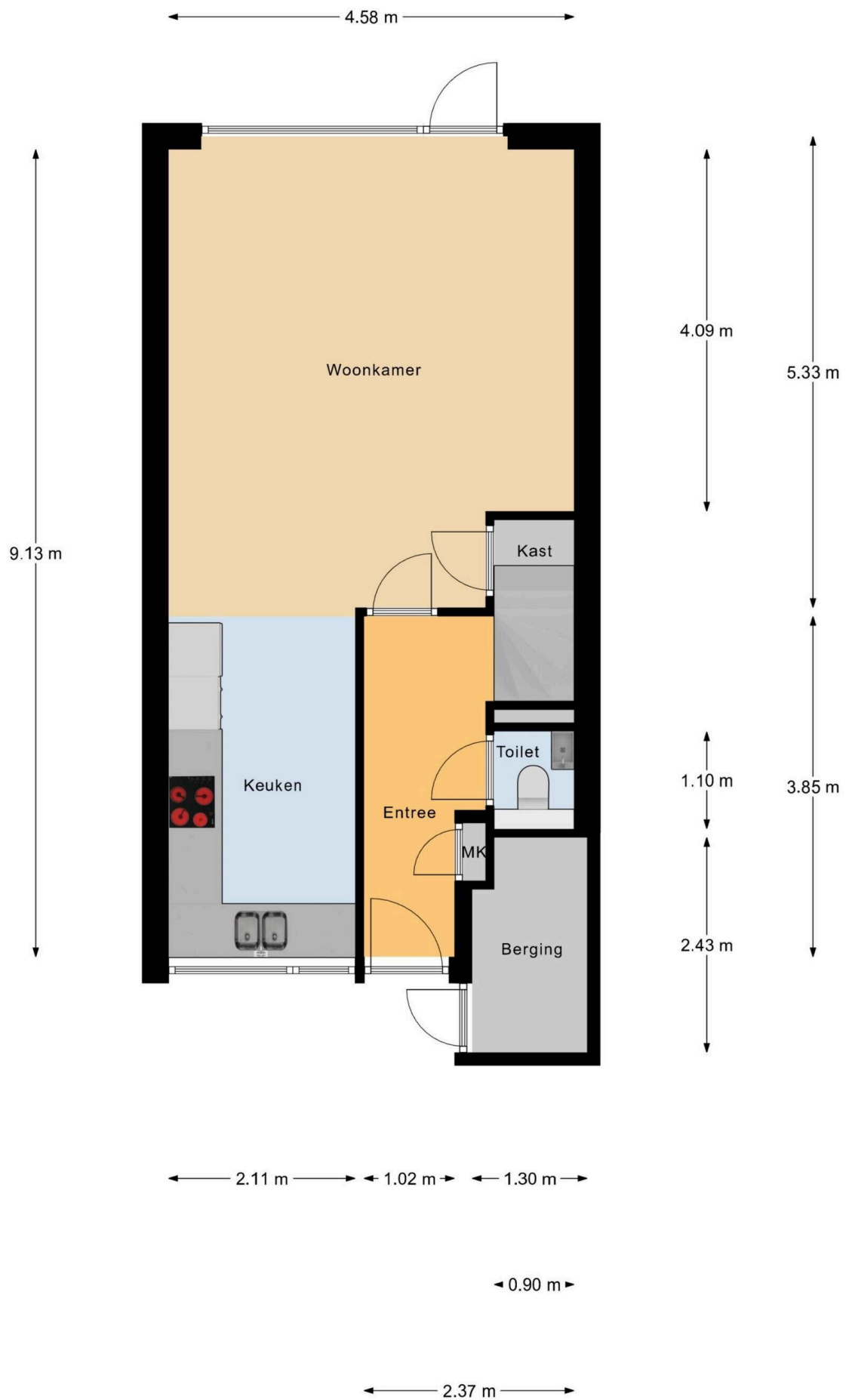




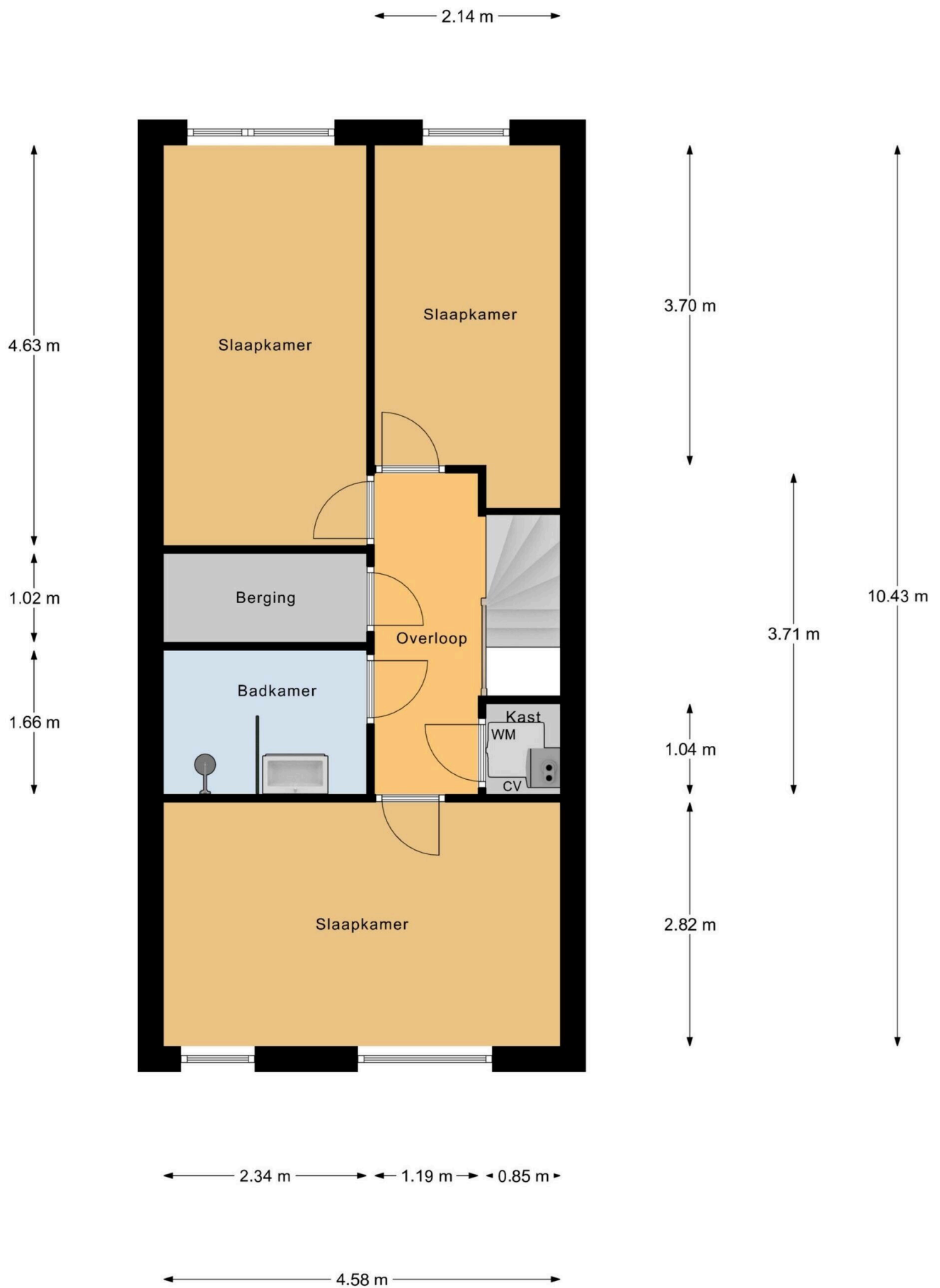




Begane Grond Tuin



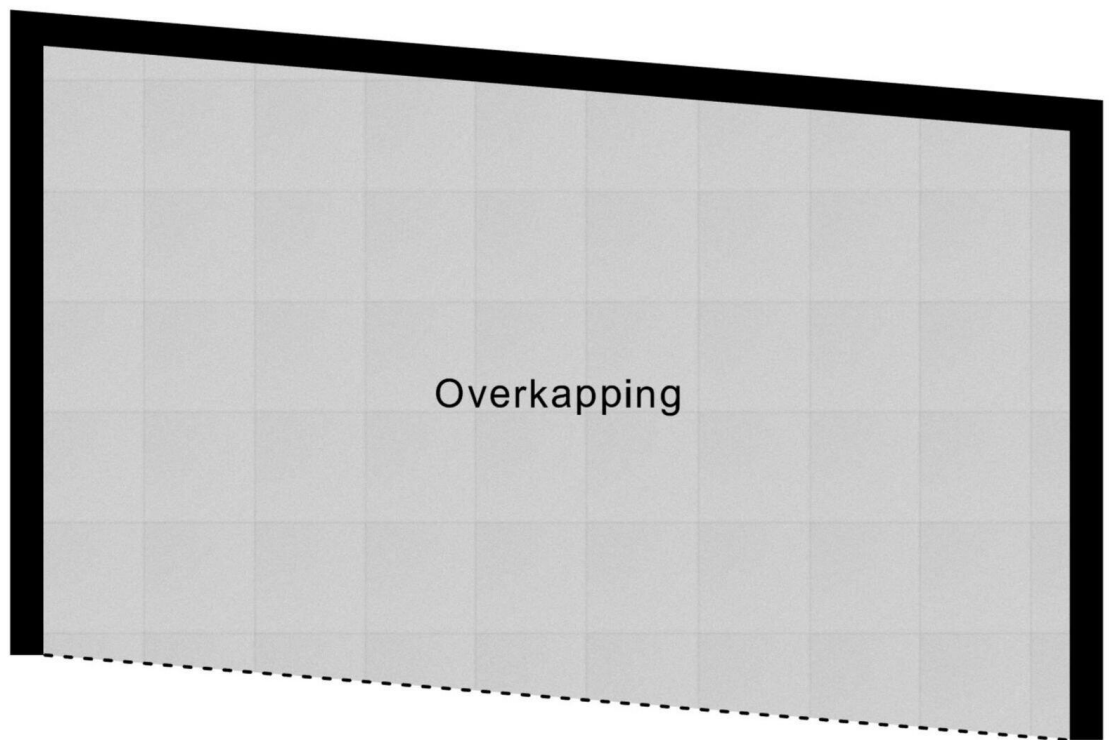
Begane Grond



1e Verdieping

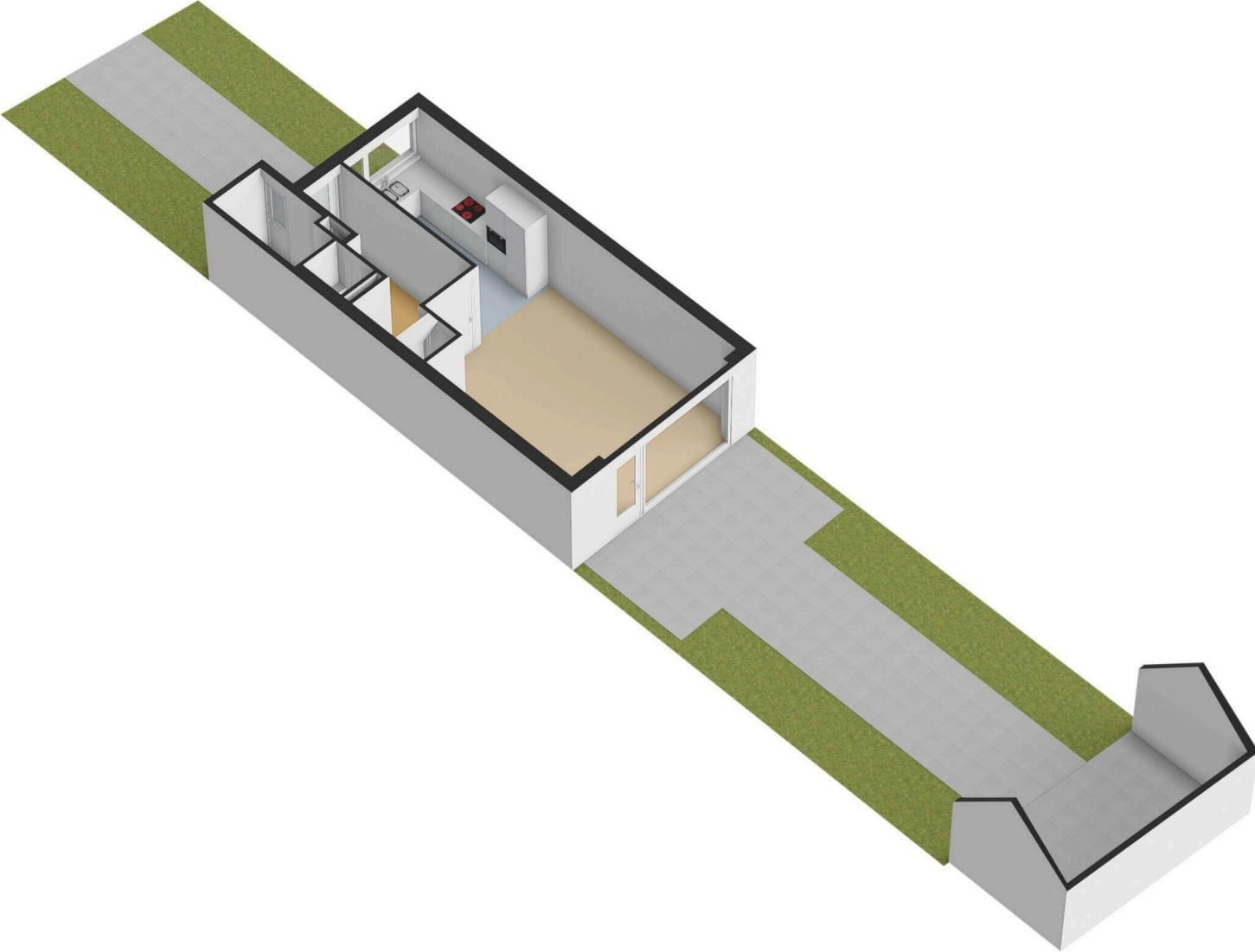
← 4.63 m →

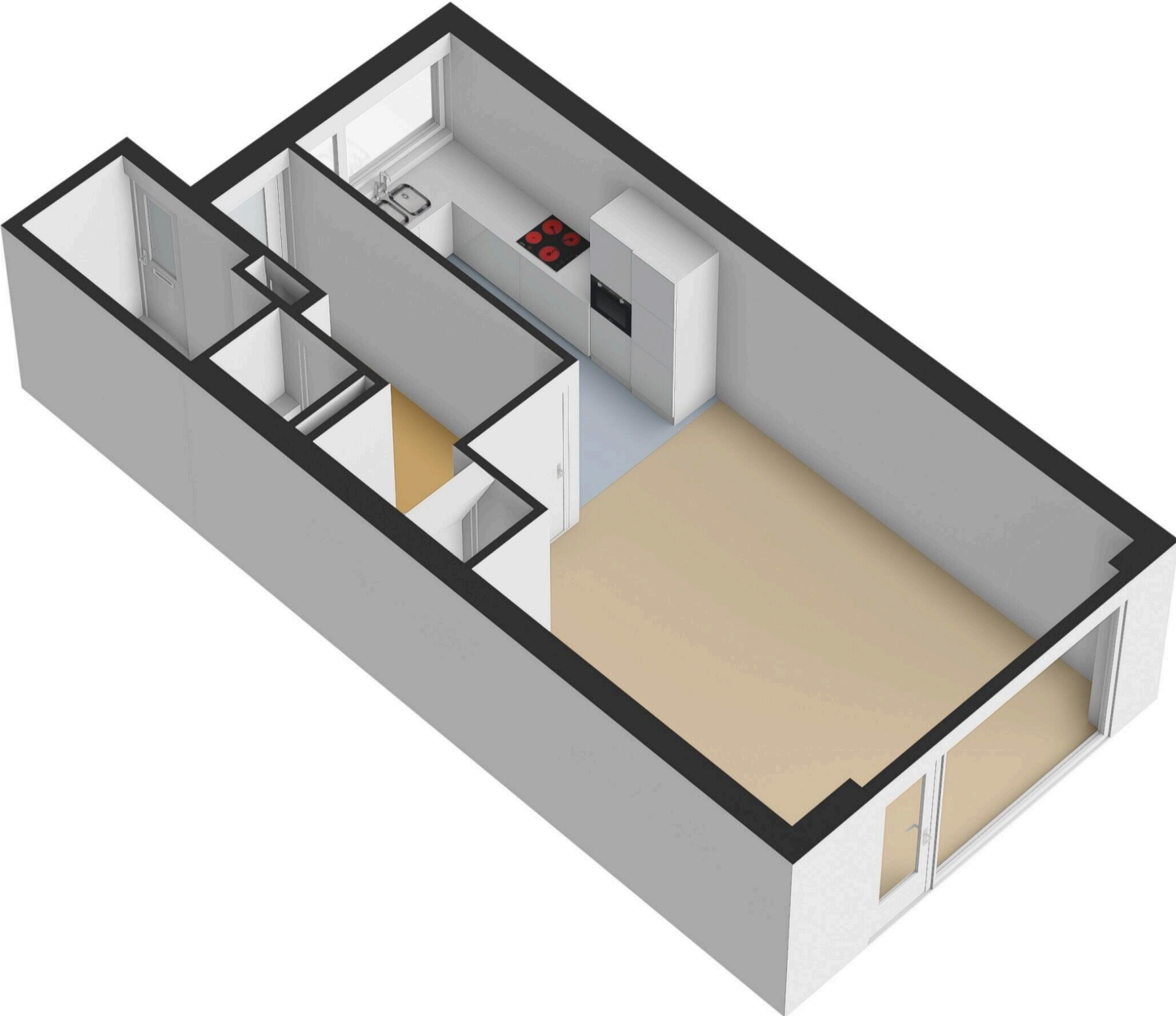
↑
2.75 m
↓

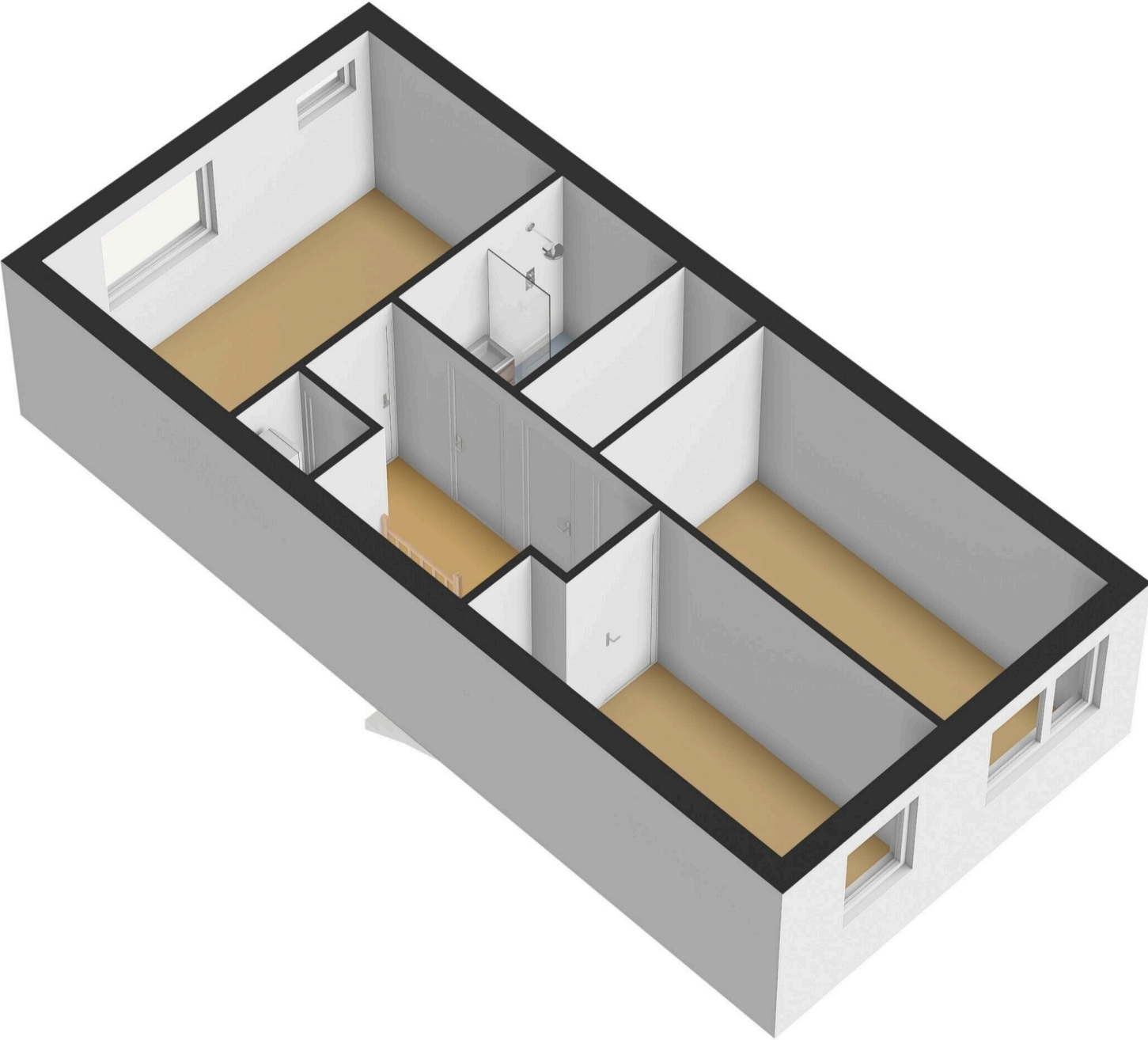


Overkapping

Overkapping







Remmersteinpad 5

www.remmersteinpad5.nl

