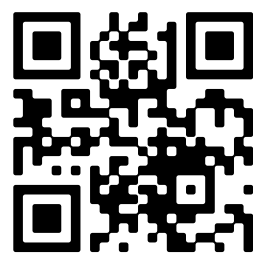


- 🏠 Adres: Paul Krugerstraat 378, Vlissingen
- € Vraagprijs: € 149.000 k.k.
- 📏 Woonoppervlakte: 60 m²
- 📐 Perceeloppervlakte: 0 m²
- 🛏️ Kamers: 3 kamers (2 slaapkamers)



📱 Scan Mij!

Zaterdag 17 juni 2023 van 11:00 uur tot 12:30 uur is het open huis. U hoeft dan geen afspraak te maken. Wilt u liever een individuele bezichtiging? Bel snel voor een afspraak met Bert Bimmel Makelaardij. De vanaf-prijs voor dit appartement is slechts € 149.000,- k.k.

Een onderhoudsvriendelijk appartement op de bovenste verdieping met een balkon op het zuiden met uitzicht over het Scheldekwartier wat zich in rap tempo ontwikkelt tot een hoogwaardige woonwijk.

Dit appartement is tot voor kort verhuurd geweest en wordt nu gemeubileerd aangeboden.

Een praktisch en rustig 3-kamer appartement zonder bovenburen met twee volwaardige slaapkamers (van oorsprong 3), waarvan er 1 direct toegang biedt tot de sanitaire ruimte die bestaat uit een douche en een wastafel. De woonkamer is nu en suite waarvan de voorkamer 17 m2 en de achterkamer 11 m2 groot is.

Het appartement heeft een geïsoleerd dak en aan de binnenzijde verlaagde plafonds. Alle kozijnen, ramen en deuren zijn uitgevoerd in kunststof.

Bijzonder is dat het appartement, naast centrale verwarming met een ketel uit 2021, voorzien is van een airco-unit. De keuken is een aparte ruimte met een functioneel keukenblok en geeft toegang tot het balkon. De vloeren zijn uitgevoerd in beton en voorzien van vloertegels.

Een gezonde Vereniging van Eigenaren die professioneel wordt geadministreerd. De maandelijkse bijdrage is € 120,-.

Graag ontmoeten we u in dit appartement voor een bezichtiging.

Overdracht

| | |
|--------------|----------------|
| Vraagprijs | € 149.000 k.k. |
| Status | Beschikbaar |
| Bijdrage VvE | € 120 p/m |

Bouw

| | |
|-------------|--------------------------|
| Object type | Portiekflat, appartement |
| Soort bouw | Bestaande bouw |
| Bouwjaar | 1956 |
| Soort dak | Bitumineuze dakbedekking |

Oppervlakte en inhoud

| | |
|-----------------------------|--------------------|
| Woonoppervlakte | 60 m ² |
| Inhoud | 183 m ³ |
| Externe Bergruimte | 8 m ² |
| Gebouwgebonden buitenruimte | 4 m ² |

Indeling

| | |
|-----------------------|----------------------------|
| Aantal slaapkamers | 3 kamers (2 slaapkamers) |
| Aantal badkamers | 1 badkamer |
| Badkamervoorzieningen | Douche, wastafel |
| Aantal woonlagen | 1 woonlaag |
| Voorzieningen | Rolluiken, airconditioning |

Energie

| | |
|---------------|--|
| Energie label | 3 kamers (2 slaapkamers) |
| Isolatie | Dubbel glas |
| Verwarming | Cv-ketel |
| Warm water | Cv-ketel |
| Cv-ketel | Nefit hr proline combiketel gas gestookt uit 2021 (eigendom) |

Buitenruimte

Ligging

In woonwijk

Balkon / dakterras

Balkon

Tuin

Geen tuin

Bergruimte

Schuur / berging

Inpandig

Voorzieningen

Voorzien van elektra

Garage

Soort garage

Geen garage

Parkeergelegenheid

Soort parkeergelegenheid

Openbaar parkeren

VvE Checklist

Inschrijving KvK

Ja

Jaarlijkse vergadering

Ja

Periodieke bijdrage

Ja, € 120 p/m

Reservefonds aanwezig

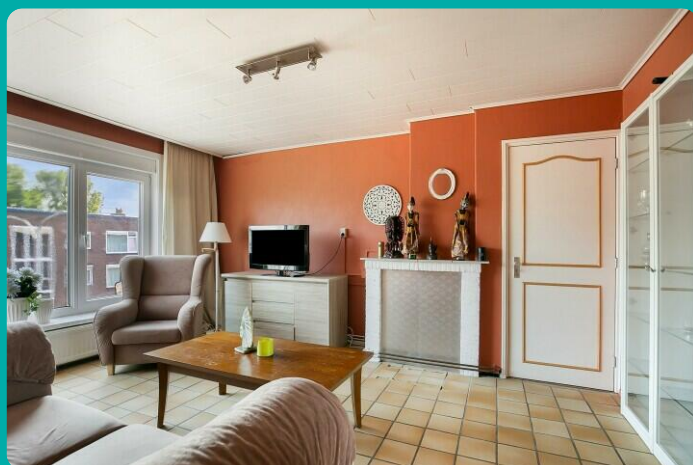
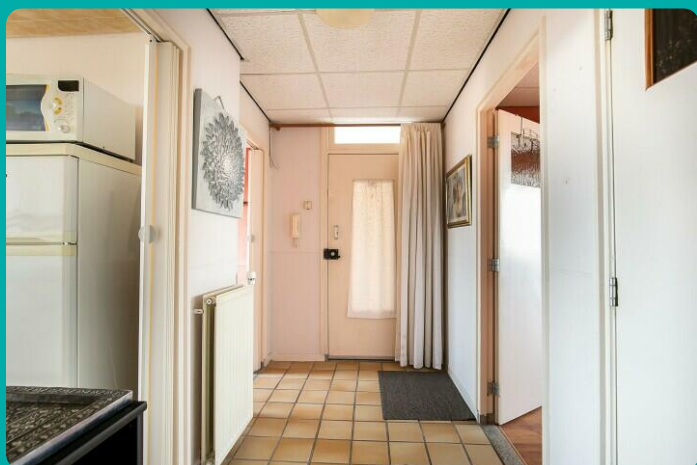
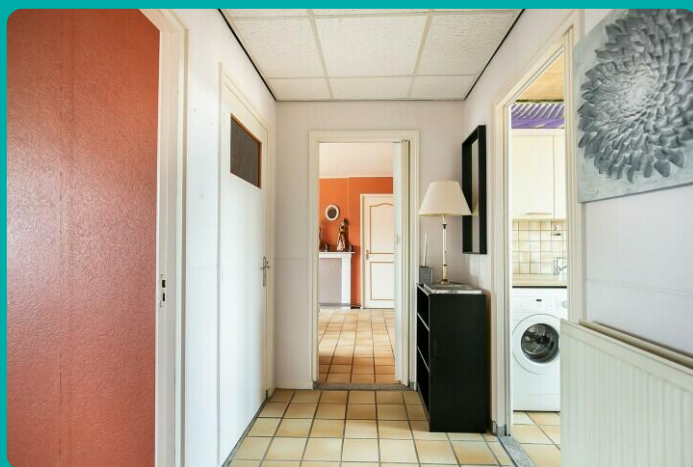
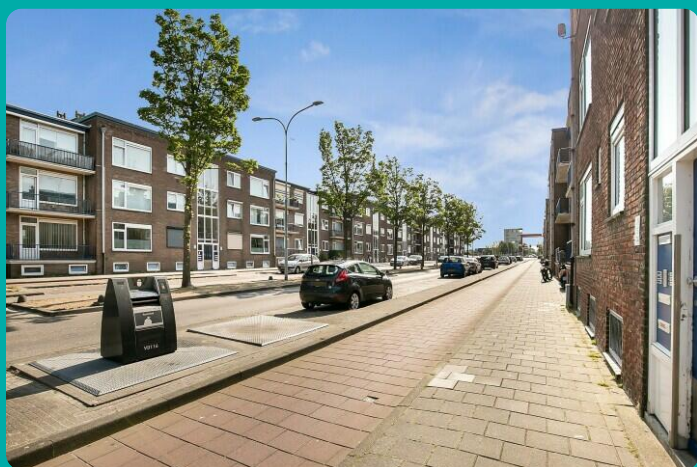
Ja

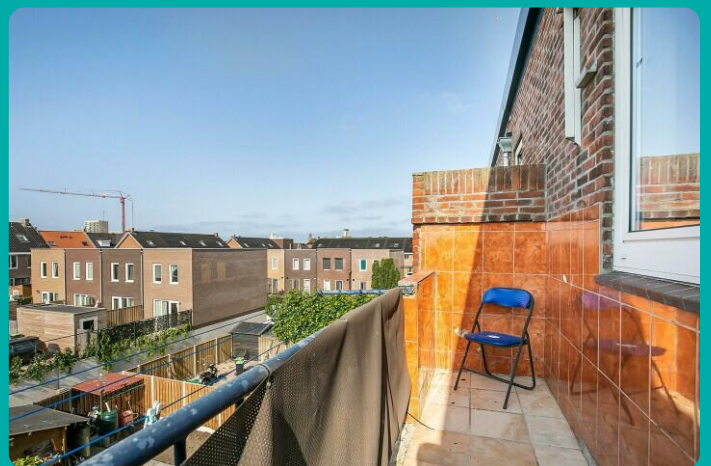
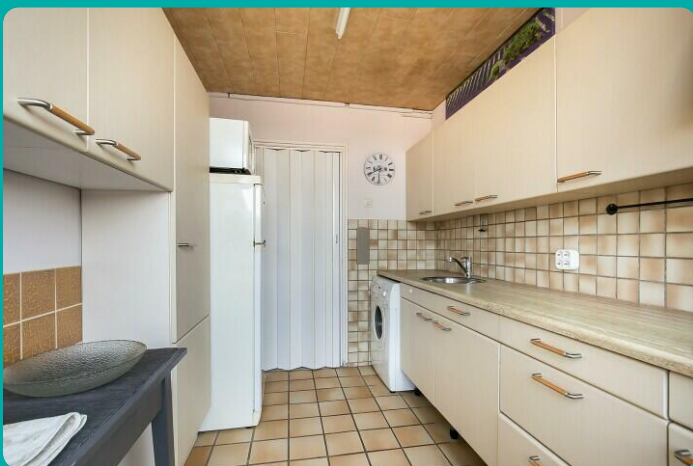
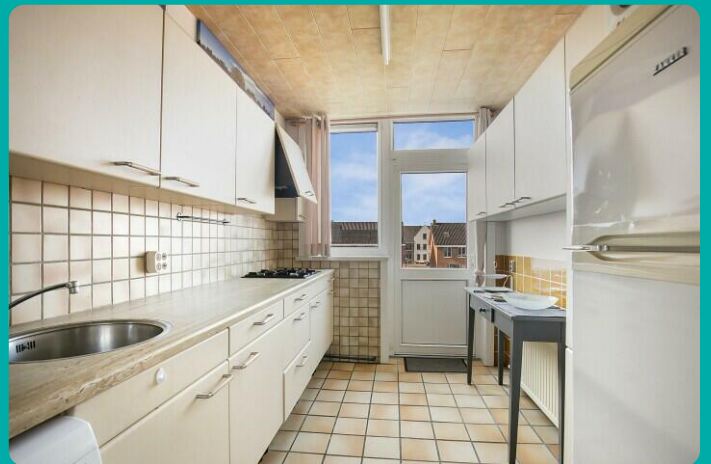
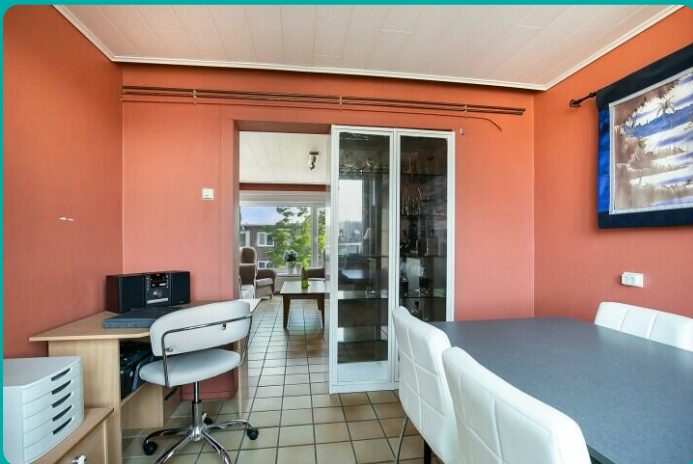
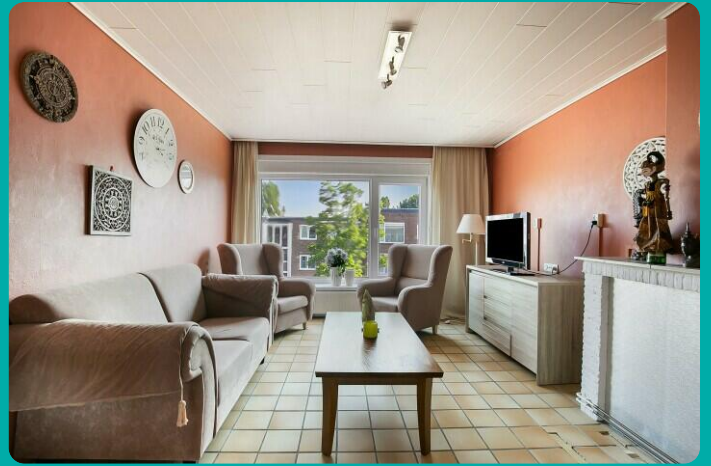
Onderhoudsplan

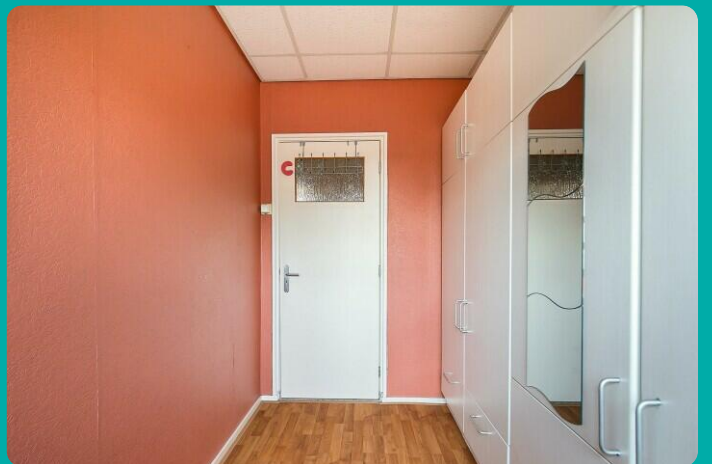
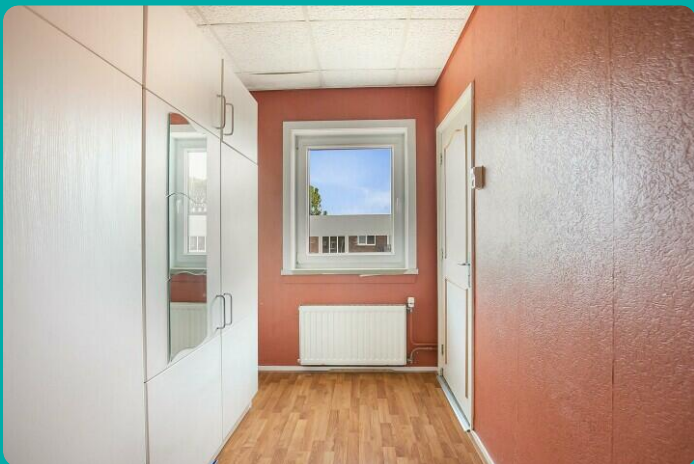
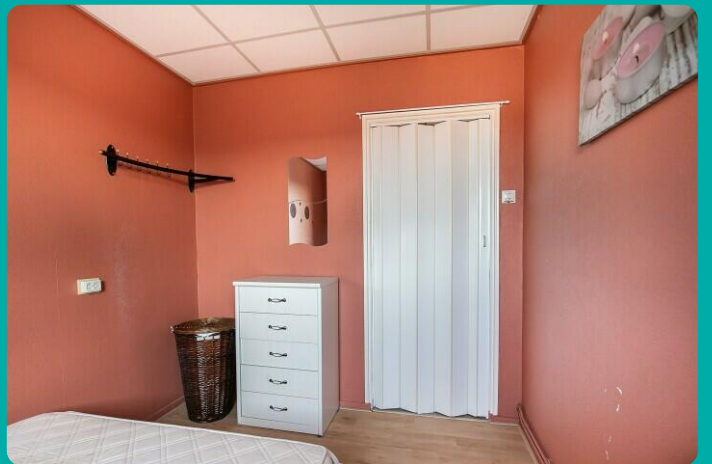
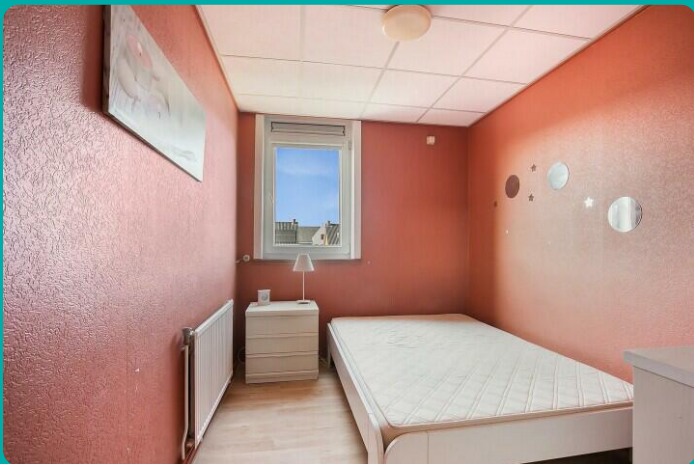
Ja

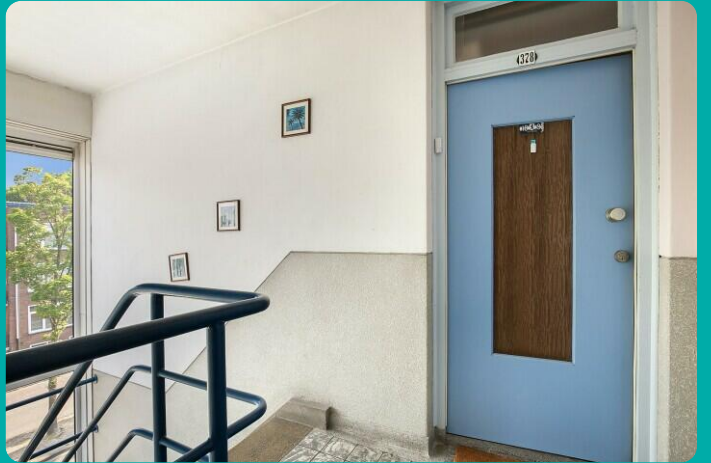
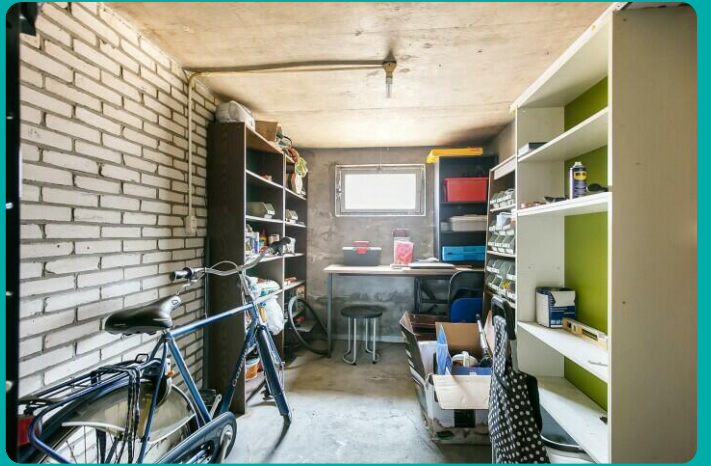
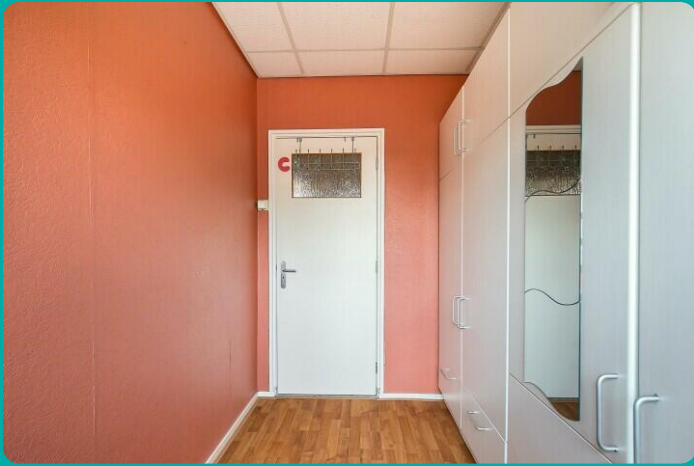
Opstalverzekering

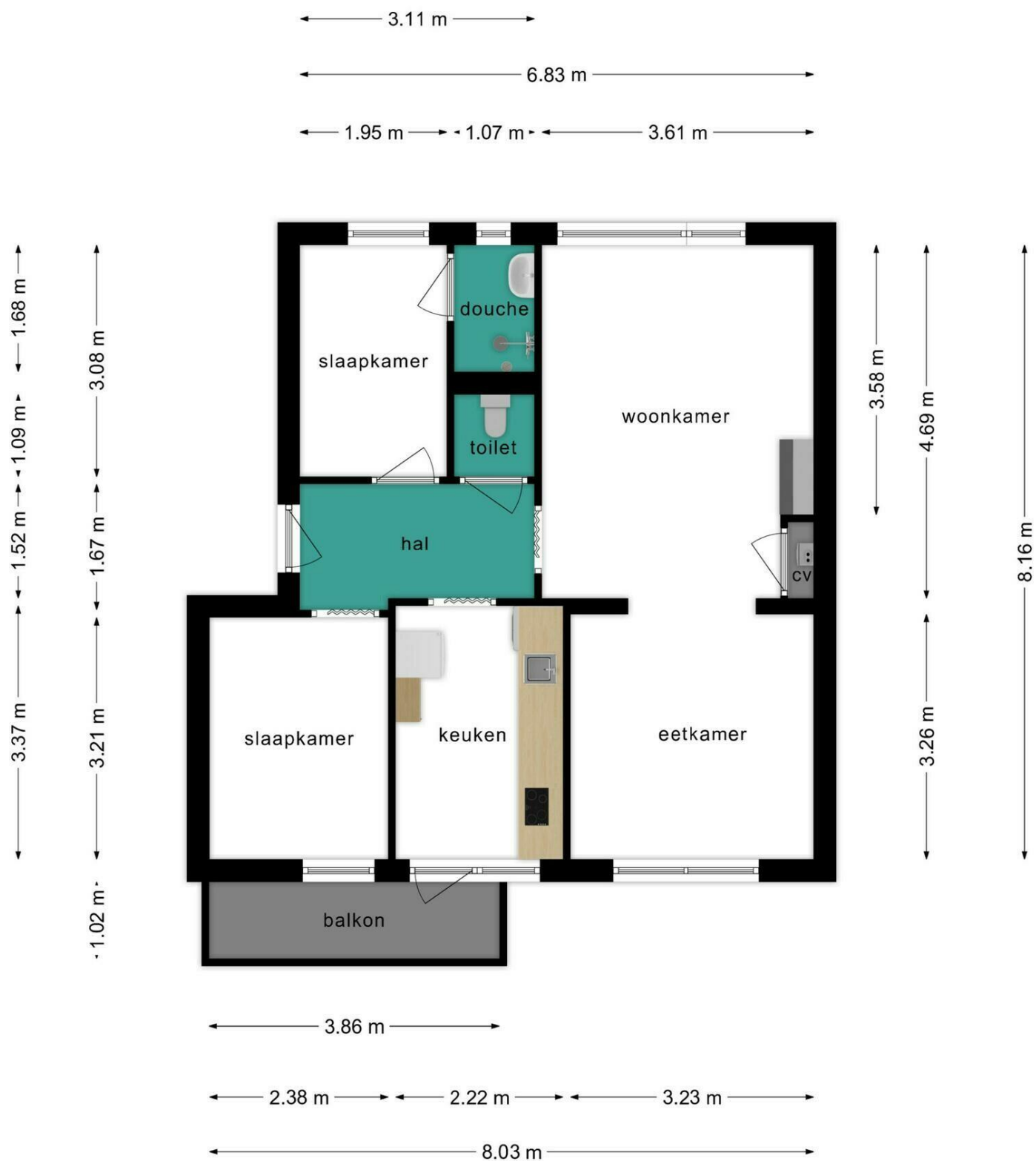
Ja



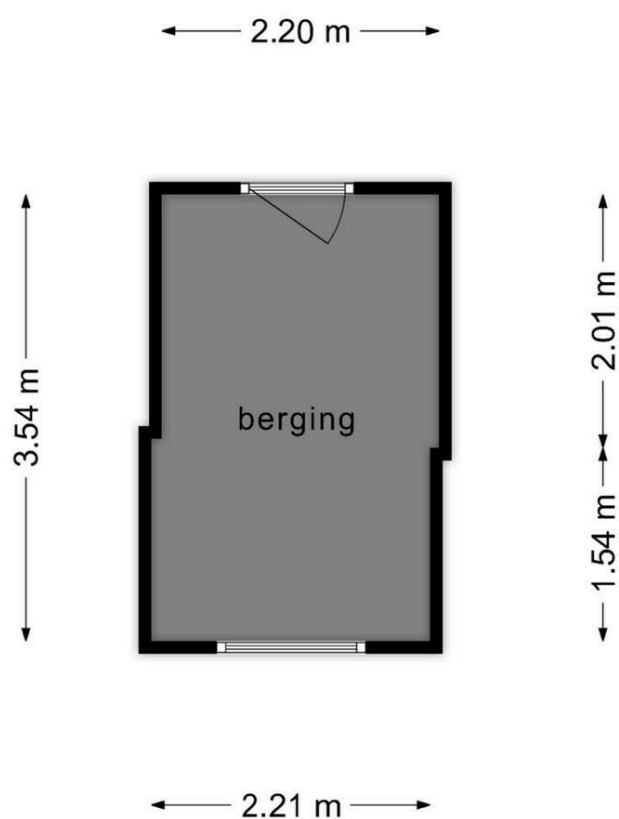








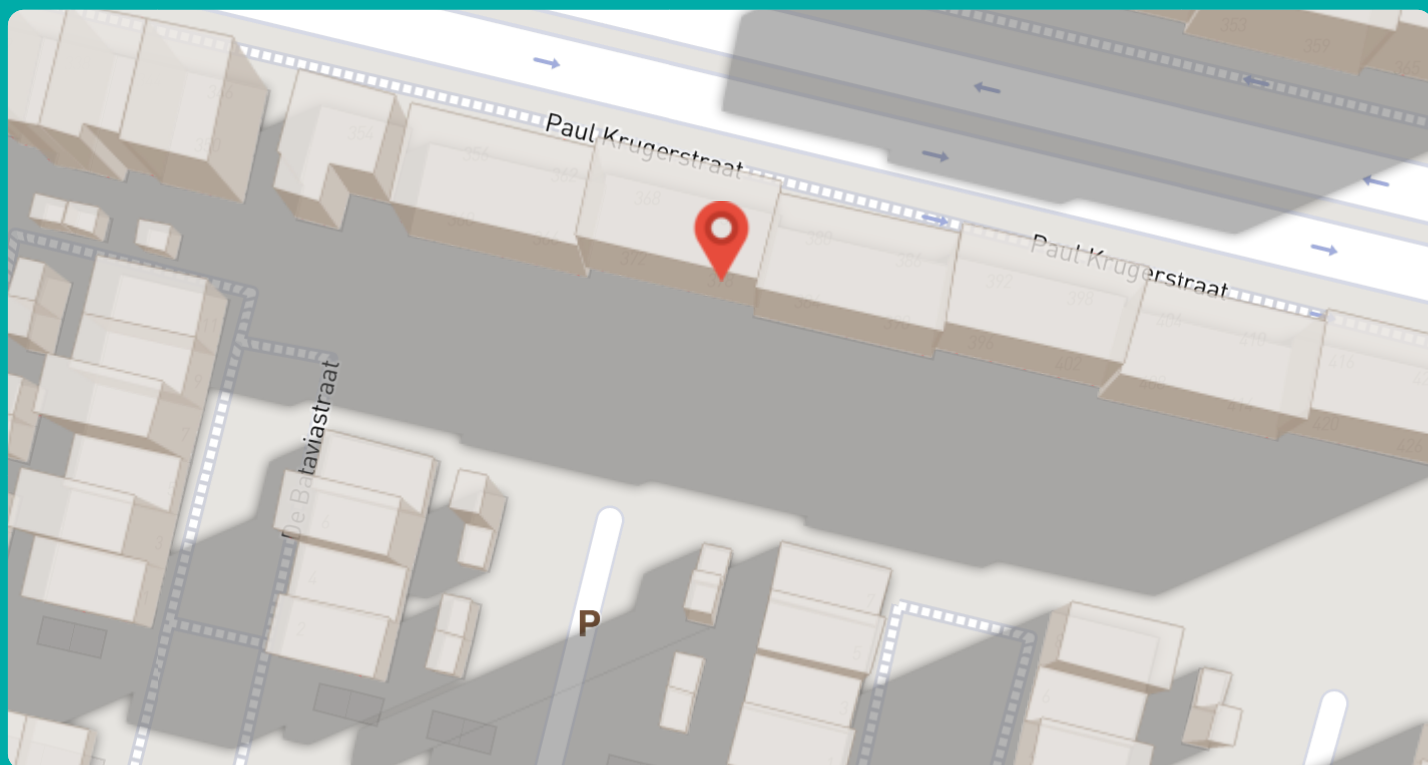
**Deze plattegronden zijn opgemaakt voor indicatieve doeleinden.
Hieraan kunnen geen rechten worden ontleend.**



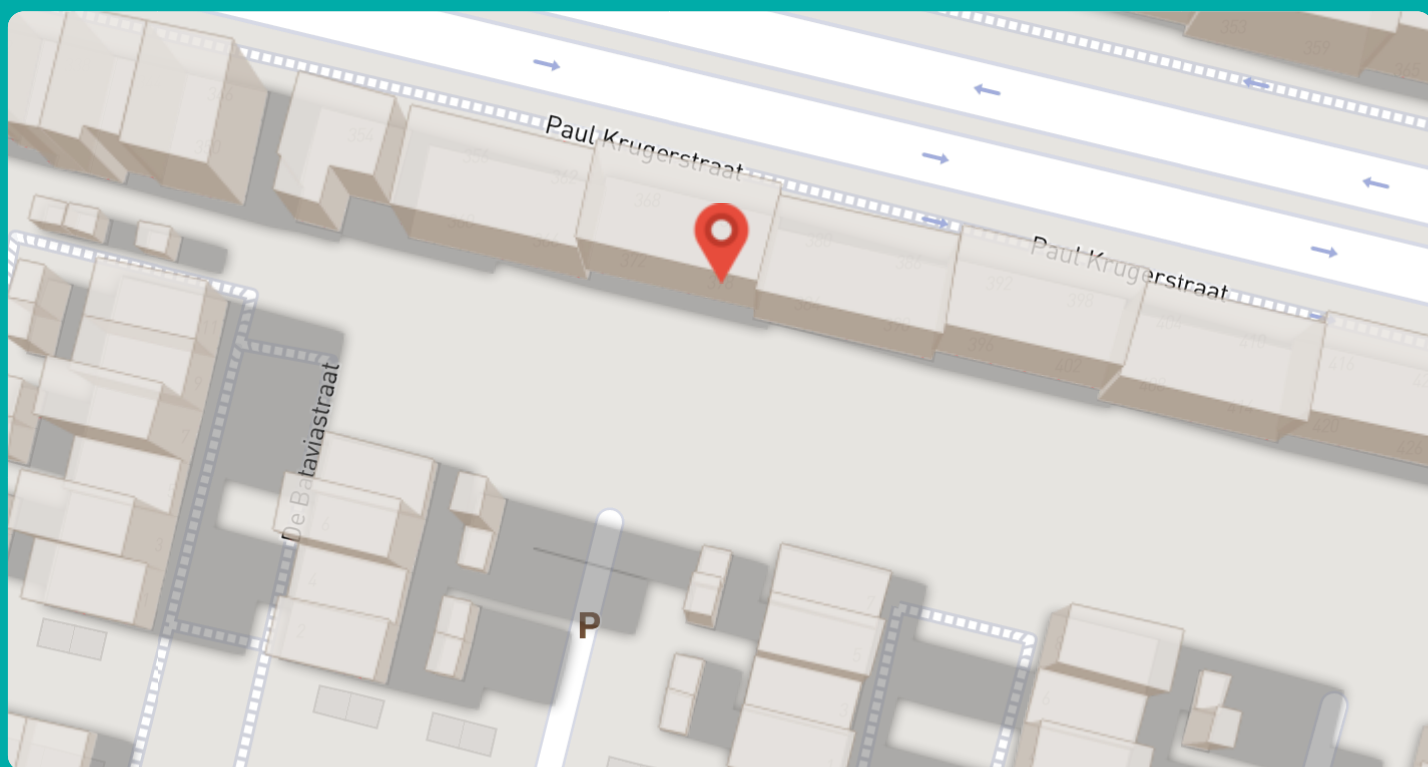
**Deze plattegronden zijn opgemaakt voor indicatieve doeleinden.
Hieraan kunnen geen rechten worden ontleend.**

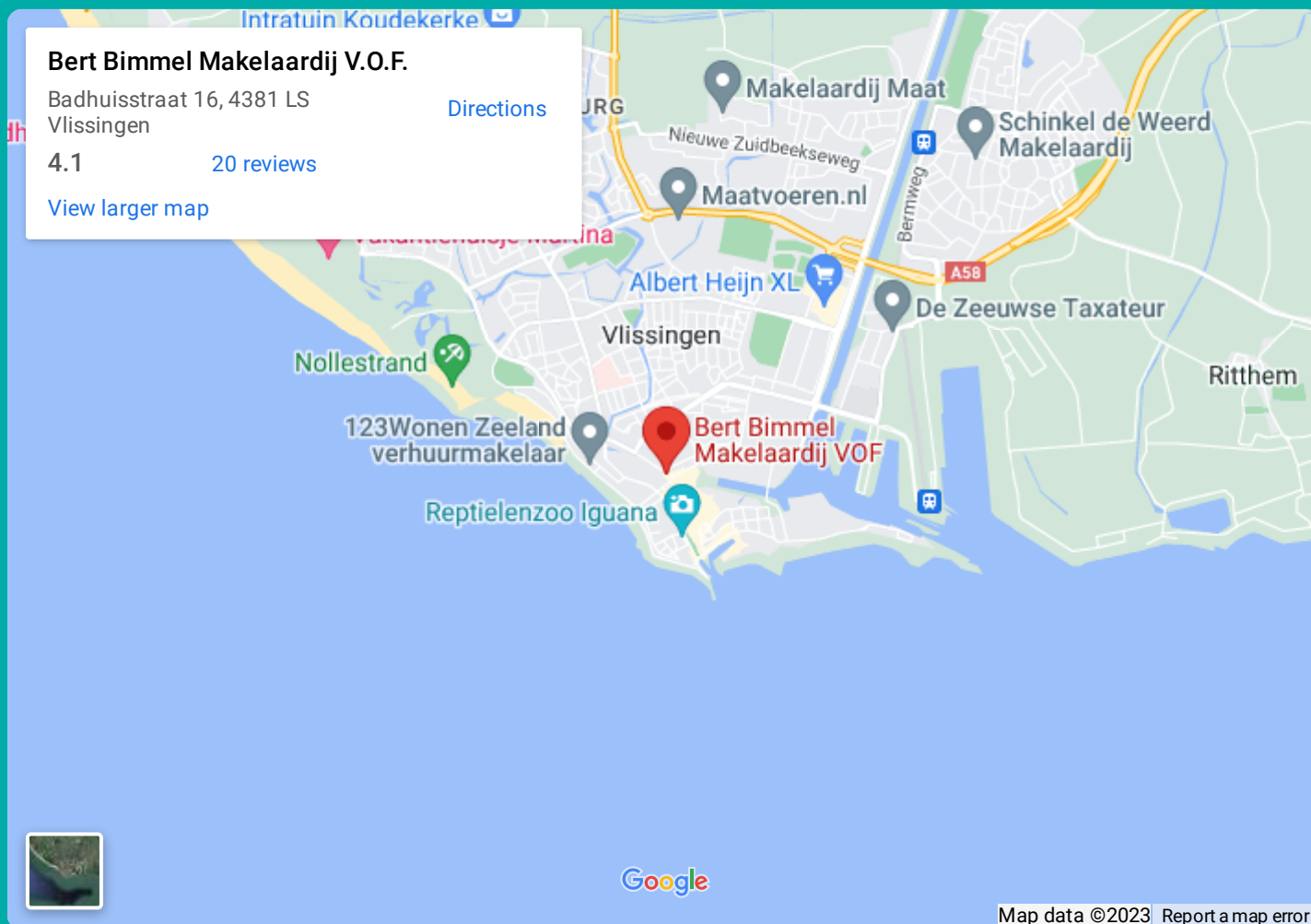
Zonnegrenzen in de tuin

Zonnegrenzen in juni (07:00)



Zonnegrenzen in juni (20:00)





Bert Bimmel Makelaardij

Badhuisstraat 16

4381 LS, Vliссingen

0118 - 414 014

www.bertbimmel.nl



Scan Mij!