



Bandeliersberg 196

ROOSENDAAL

Vraagprijs: € 335.000 k.k.

C&R MAKELAARS

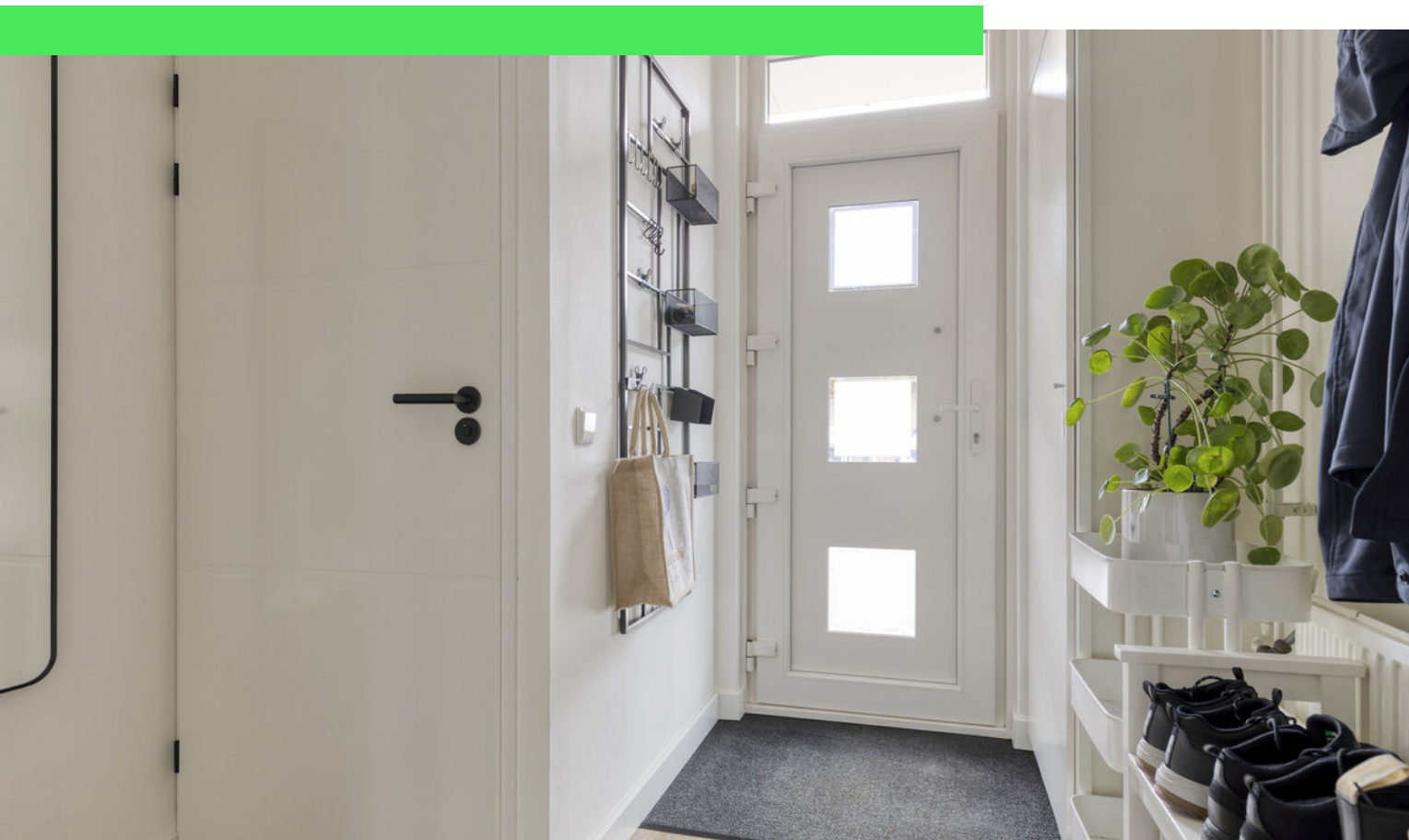
0165 - 201 091

info@crmakelaars.nl

crmakelaars.nl

C&R
makelaars

Kenmerken



Woonoppervlakte

104 m²

Perceeloppervlakte

166 m²

Aantal kamers

5 kamers



Aantal slaapkamers

4 slaapkamers

Bouwjaar

1986

Energielabel

A



Omschrijving

Instapklaar wonen met ruimte, comfort én duurzaamheid? Dan is deze verrassend ruime tussenwoning aan de Bandeliersberg 196 in Roosendaal er één die je gezien moet hebben! De woning beschikt over een sfeervolle woonkamer met veel lichtinval, een landelijke keuken, vier volwaardige slaapkamers en een onderhoudsvriendelijke achtertuin met berging en achterom. Daarnaast zorgen de 11 zonnepanelen en het energielabel A voor extra wooncomfort én lagere energielasten. Gelegen in een prettige woonomgeving met voorzieningen, scholen en uitvalswegen in de nabijheid is dit een ideale woning voor gezinnen, starters en doorstromers. Plan snel een bezichtiging in en ervaar zelf de fijne sfeer van deze woning!

Entree

Via de onderhoudsvriendelijke voortuin, waar tevens ruimte is om de auto op eigen terrein te parkeren, bereik je de entree van de woning. Binnenkomst in een nette hal met toegang tot de meterkast, het toilet, de trapopgang naar de eerste verdieping en de woonkamer. De begane grond is afgewerkt met een fraaie PVC-vloer die direct zorgt voor een warme en moderne uitstraling. De stijlvolle zwarte deur naar de woonkamer maakt het geheel helemaal af.

Wonen & Koken

De woonkamer is heerlijk licht dankzij de grote raampartijen aan de achterzijde van de woning. Hier bevindt zich het gezellige zitgedeelte met voldoende ruimte voor een royale hoekbank en tv-opstelling. De huidige indeling laat mooi zien hoe praktisch én sfeervol deze ruimte is ingericht. Extra handig is de trapkast, ideaal voor het opbergen van voorraad en huishoudelijke spullen. Tussen de woonkamer en keuken bevindt zich het eetgedeelte waar met gemak een grote eettafel met zes stoelen geplaatst kan worden, dé plek om gezellig samen te eten of uitgebreid te tafelen met vrienden en familie. De halfopen keuken is uitgevoerd in een landelijke stijl met witte kastfronten en een donker werkblad. Dankzij de praktische hoekopstelling is er volop werk- en

opbergruimte aanwezig. Daarnaast beschikt de keuken over diverse inbouwapparatuur zoals een fornuis, afzuigkap, combi-oven, koelkast, vriezer en vaatwasser.

Slapen, Dromen & Douchen

Op de eerste verdieping geeft de overloop toegang tot drie nette slaapkamers. De verdieping is afgewerkt met een mooie laminaatvloer wat zorgt voor een rustige en verzorgde uitstraling. De master bedroom aan de achterzijde van de woning biedt voldoende ruimte voor een tweepersoonsbed en grote kledingkast. De tweede en derde slaapkamer zijn iets compacter van formaat en daardoor perfect te gebruiken als kinder-, werk- of logeerkamer. De badkamer is modern afgewerkt met een donkere tegelvloer en witte wandtegels. Verder beschikt deze ruimte over een douche, toilet en wastafelmeubel. De bijpassende langwerpige kast in warme houtlook zorgt voor extra opbergruimte én een sfeervol geheel.

Tweede Verdieping

Ook de tweede verdieping is verrassend ruim. Op de overloop bevinden zich de aansluitingen voor de wasmachine en droger, evenals extra kastruimte. Daarnaast vind je hier de vierde slaapkamer voorzien van een dakraam. Deze kamer is netjes afgewerkt en biedt voldoende ruimte voor een tweepersoonsbed, waardoor het een volwaardige slaapkamer is.

Tuinieren, Zonnen & Genieten

De achtertuin is grotendeels betegeld en daardoor onderhoudsvriendelijk aangelegd. Direct aan de woning bevindt zich een fijn terras waar je heerlijk kunt genieten van lange zomeravonden. De plantenborders zorgen voor een gezellige groene touch. Achterin de tuin staat een stenen berging én is er een achterom aanwezig. Daarnaast is er nog een extra knusse ruimte gecreëerd naast de berging, perfect als mancave, loungehoek of hobbyruimte.

Vervolg

Omgeving en Faciliteiten

De woning is gelegen in een prettige woonwijk in Roosendaal met diverse voorzieningen in de directe omgeving. Denk aan winkels, scholen, sportvoorzieningen en openbaar vervoer. Ook uitvalswegen richting Breda, Bergen op Zoom en Rotterdam zijn eenvoudig bereikbaar. Hierdoor woon je hier heerlijk rustig, maar toch centraal.

Sfeer en Doelgroep

Deze woning ademt een warme, verzorgde en instapklare sfeer uit. Dankzij de nette afwerking, praktische indeling en vier slaapkamers is dit een ideale woning voor gezinnen, starters of thuiswerkers die nét wat extra ruimte zoeken. De combinatie van comfort, duurzaamheid en sfeer maakt dit een plek waar je je direct thuis voelt.

Toelichtingsclausule NEN2580:

De Meetinstructie is gebaseerd op de NEN2580. De Meetinstructie is bedoeld om een meer eenduidige manier van meten toe te passen voor het geven van een indicatie van de gebruiksoppervlakte. De Meetinstructie sluit verschillen in meetuitkomsten niet volledig uit, door bijvoorbeeld interpretatieverschillen, afrondingen of beperkingen bij het uitvoeren van de meting.

Foto's























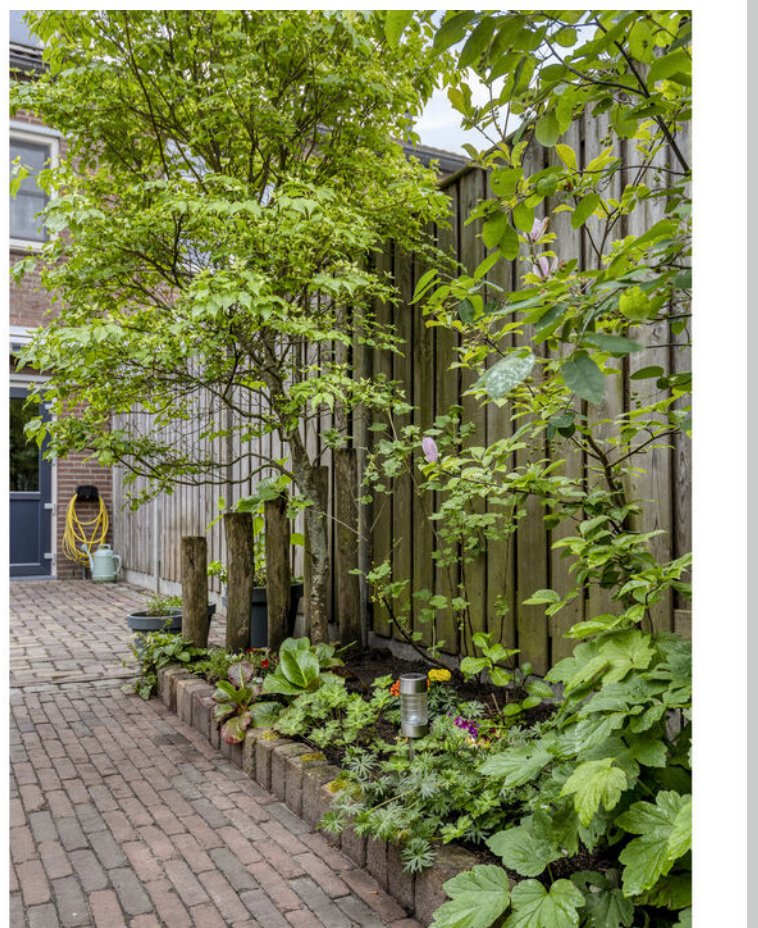
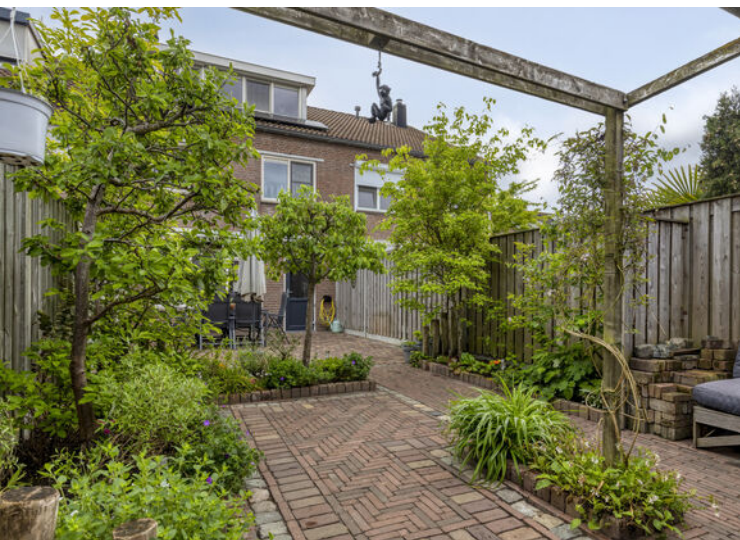














Plattegrond



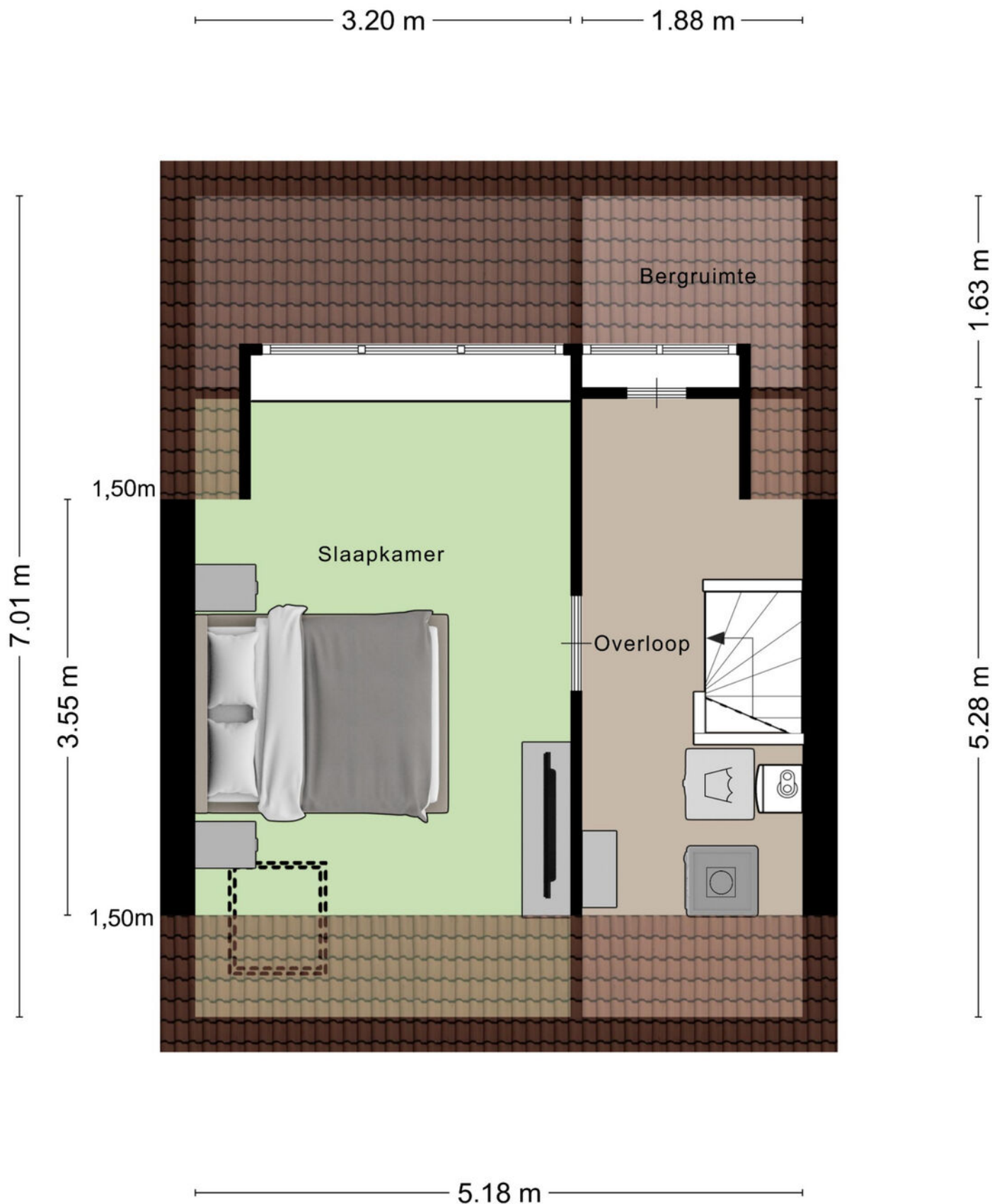
Plattegrond



Plattegrond

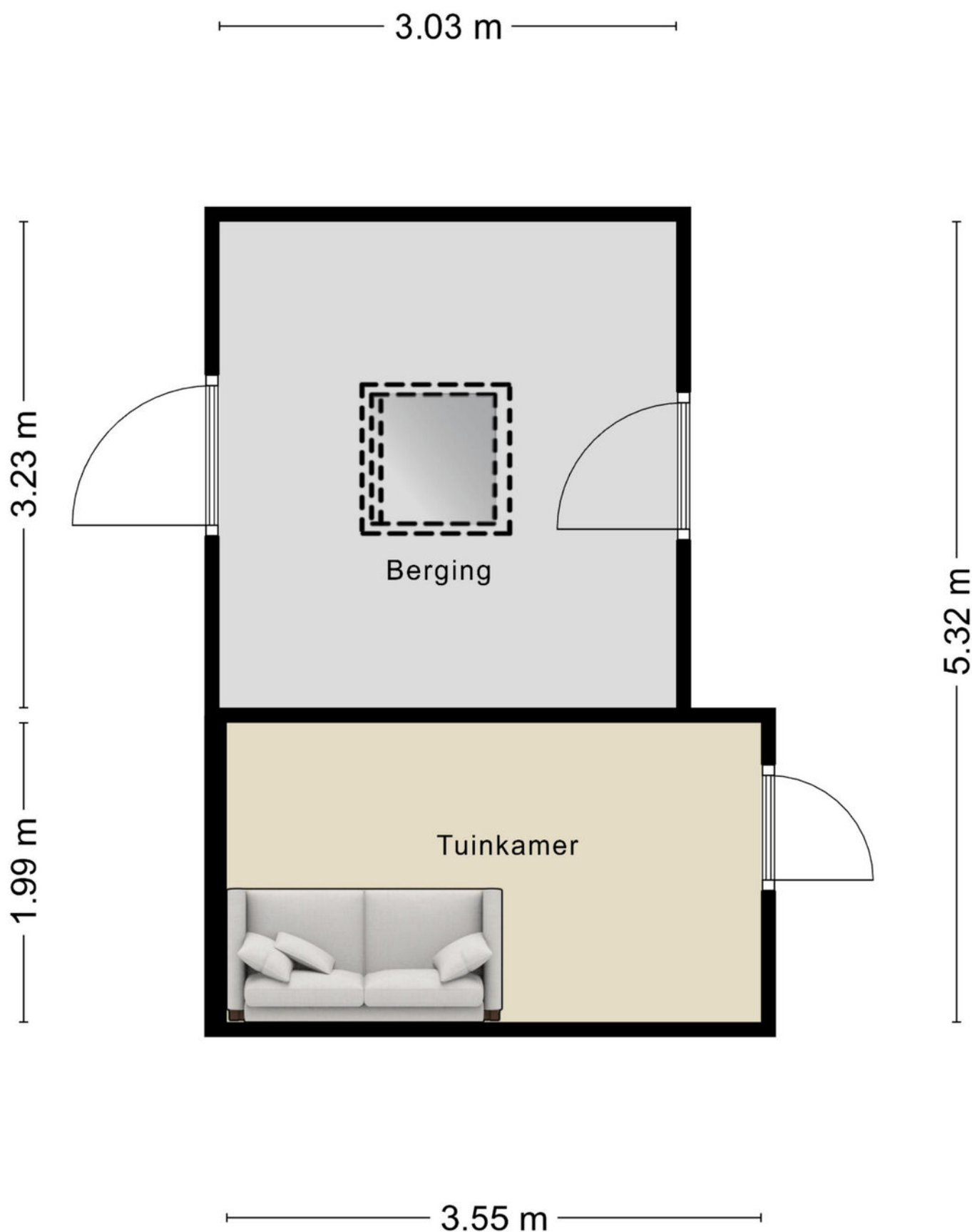


Plattegrond



Aan de plattegronden kunnen geen rechten worden ontleend
© Zibber www.zibber.nl

Plattegrond



Kadastrale kaart

Kadastrale kaart

Uw referentie: bandeliers



12345

25

Deze kaart is noordgericht

Perceelnummer

Huisnummer

Vastgestelde kadastrale grens

Voorlopige kadastrale grens

Administratieve kadastrale grens

Bebouwing

Schaal 1: 500

Kadastrale gemeente

Sectie

Perceel

Roosendaal en Nispen

N

4575

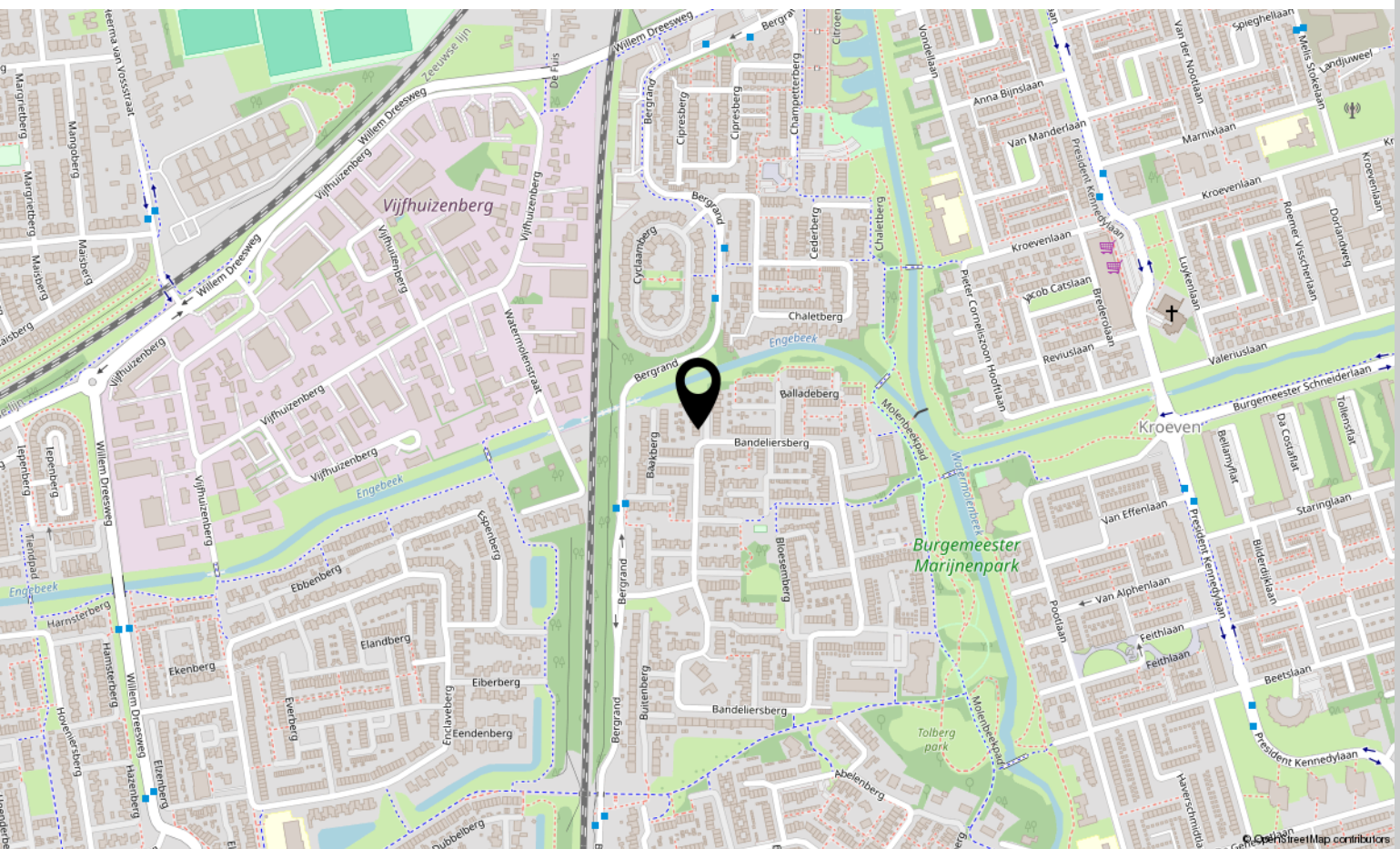
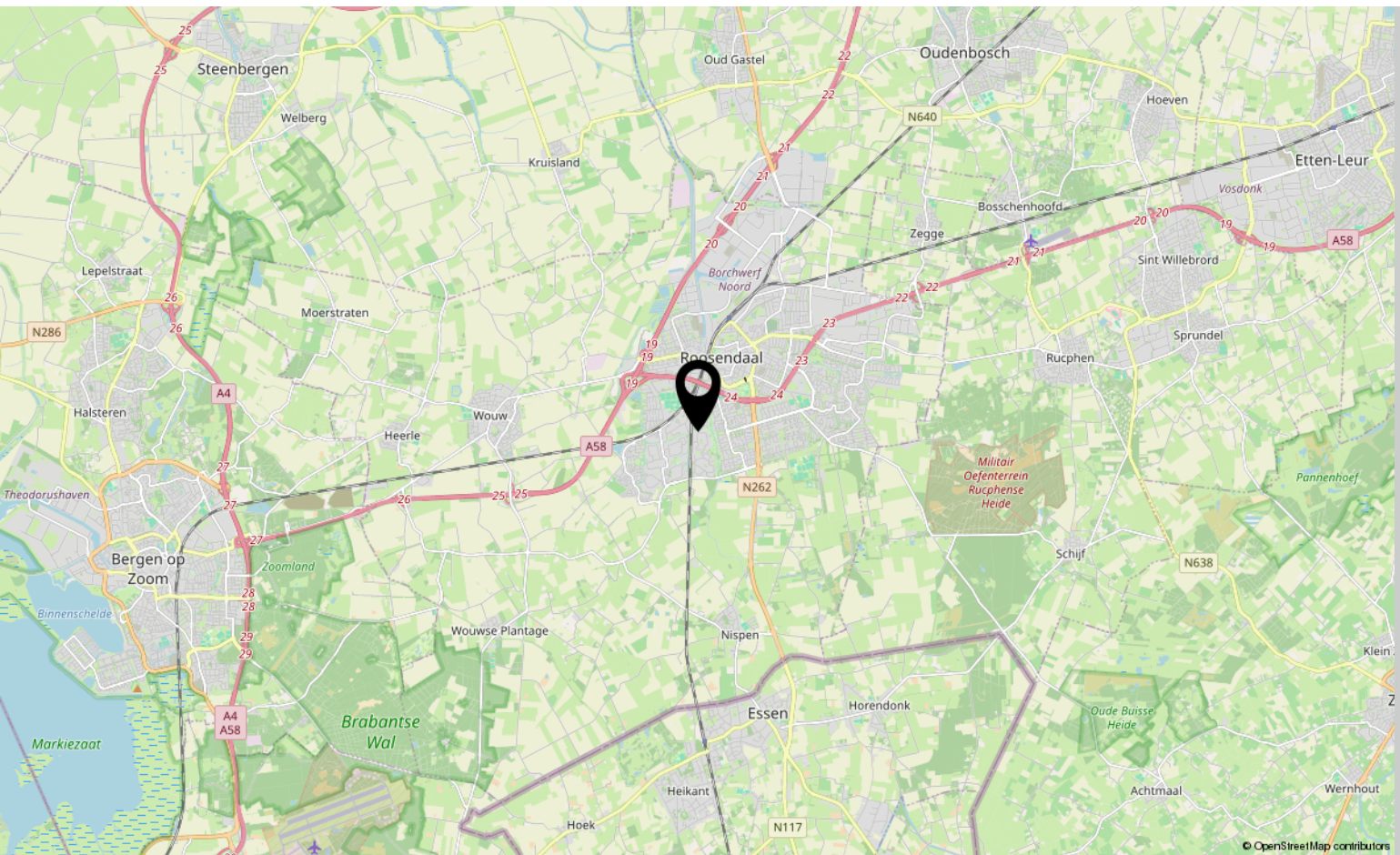
Voor een eensluidend uittreksel, geleverd op 18 maart 2026
De bewaarder van het kadaster en de openbare registers

Aan dit uittreksel kunnen geen betrouwbare maten worden ontleend.
De Dienst voor het kadaster en de openbare registers behoudt zich de intellectuele
eigendomsrechten voor, waaronder het auteursrecht en het databankenrecht.

kadaster



Locatie op kaart



Over ons



HOI! WIJ ZIJN
C&R MAKELAARS

Woon jij in Roosendaal of omstreken en ben je van plan je huis te gaan verkopen? Dan ben je bij ons aan het juiste adres! We hebben makelaardij en marketing onder 1 dak en zijn hiermee groot genoeg om op te vallen en klein genoeg om met een persoonlijke aanpak te werk te kunnen gaan.

Van onze klanten onze ambassadeurs maken. Dat is onze missie. Klanten die zo tevreden zijn, dat ze C&R Makelaars bij hun vrienden en familie aanraden. Hoe bereik je dat? Bij C&R Makelaars doen wij het net even anders. Wij zijn de nieuwe generatie met een frisse blik en topdiensten. Daarmee gaan wij sa-men met jou voor succes!

C&R MAKELAARS

0165 – 201 091

info@crmakelaars.nl

crmakelaars.nl





Interesse?

Neem contact met ons op!

C&R MAKELAARS

0165 - 201 091

info@crmakelaars.nl

crmakelaars.nl

C&R
makelaars