

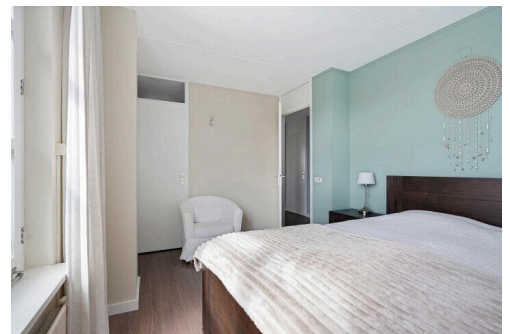
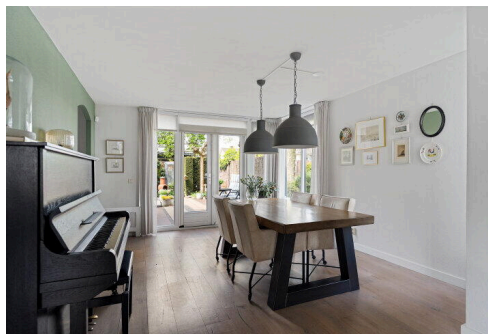
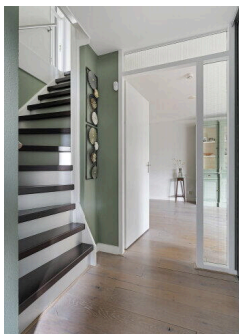
Schijndel

Mars 2 | Vraagprijs € 689.000 k.k.



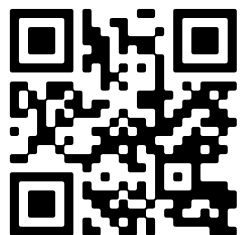
BESCHIKBAAR

WWW.MARS2.NL



Type object: Vrijstaande woning
Bouwjaar: 1998
Woonoppervlakte: 133 m²
Perceeloppervlakte: 286 m²
Inhoud: 534 m³
Aantal kamers: 7 kamers (4 slaapkamers)
Website: www.mars2.nl


VAN DE LAAR
MAKELAARDIJ



www.vdlaar.nl | 0413 472 118

Omschrijving

Mars 2, 5482 SN Schijndel

Vrijstaand wonen met ruimte, comfort en verrassend veel mogelijkheden.

Op een fijne locatie in Schijndel staat deze ruime vrijstaande woning met inpandige garage, een praktische indeling en volop leefruimte. Met een woonoppervlakte van maar liefst 133 m² is dit een ideale woning voor wie comfortabel en ruim wil wonen, met alle mogelijkheden om het geheel naar eigen smaak verder te verfijnen.

INDELING:

BEGANE GROND:

Bij binnenkomst in de woning kom je in de hal, waar zich het toilet, de vaste trap naar de 1e verdieping en de toegang tot de woonkamer bevinden.

De woonkamer is ruim en licht opgezet, voorzien van houten vloer en vormt het centrale leefgedeelte van de woning. Vanuit hier heb je direct toegang tot zowel de tuin als de keuken, wat zorgt voor een prettige verbinding tussen binnen en buiten.

De keuken (2022) is praktisch gesitueerd en biedt voldoende ruimte voor een eigentijdse inrichting. Aansluitend bevindt zich de bijkeuken, een ideale extra ruimte voor opslag en wasruimte. Vanuit de bijkeuken heb je direct toegang tot de inpandige garage, wat zorgt voor extra comfort en gemak in het dagelijks gebruik.

EERSTE VERDIEPING:

Op de eerste verdieping bevinden zich maar liefst vier slaapkamers, wat deze woning uitermate geschikt maakt voor gezinnen of voor wie extra ruimte zoekt voor werken aan huis of hobby's. Daarnaast is er een badkamer (2023) met inloofdouche, badmeubel en geheel betegelde wanden en een separaat toilet op de verdieping. De ruimte overloop geeft ook toegang tot een grote cv ruimte met ketel en veel bergruimte. Er is airco en rolluik op de grote slaapkamer.

BUITENRUIMTE:

De tuin is een absolute eyecatcher van deze woning. Deze is fraai en verzorgd aangelegd en biedt een perfecte combinatie van groen, rust en sfeer. De vijver met sierlijke vissen vormt een uniek element en geeft de tuin een luxe en ontspannen uitstraling.

Daarnaast is er voldoende ruimte voor een fijne zit plek. De groene erfafscheidingen zorgen voor veel privacy, waardoor je hier in alle rust kunt genieten van het buitenleven.

LIGGING:

De woning is gelegen in de wijk Hulsebraak, een prettige woonomgeving met een goede balans tussen rust en bereikbaarheid. Voorzieningen zoals winkels, scholen en sportfaciliteiten zijn in de nabijheid aanwezig en ook uitvalswegen zijn goed bereikbaar.

KENMERKEN:

- * vrijstaande woning met woonoppervlakte: ca. 133 m²
- * Extra inpandige ruimte: ca. 21 m²
- * Inhoud: 534 m³
- * Bouwjaar: 1999
- * 4 slaapkamers

- * Badkamer en keuken in 2023 en 2022 vernieuwd.

- * 20 zonnepanelen

- * Energielabel B

Bent u opzoek naar een ruimte vrijstaande woning met een praktische indeling en een sfeervolle tuin? Dan is Mars 2 absoluut een bezichtiging waard. Neem contact met ons op voor een afspraak en ervaar zelf de ruimte en mogelijkheden van deze woning.

Kenmerken

Vraagprijs:	€ 689.000 k.k.
Aanvaarding:	In overleg

Bouw

Object type:	Eengezinswoning, vrijstaande woning
Soort bouw:	Bestaande bouw
Bouwjaar:	1998
Soort dak:	Plat dak

Oppervlakte en inhoud

Woonoppervlakte:	133 m²
Perceeloppervlakte:	286 m²
Inhoud:	534 m³
Overige inpandige ruimte:	21 m²
Externe bergruimte:	5 m²

Indeling

Aantal kamers:	7 kamers (4 slaapkamers)
Aantal badkamers:	1 badkamer
Badkamervoorzieningen:	Dubbele wastafel, inloopdouche
Aantal woonlagen:	2 woonlagen

Energie

Energie label:	A
Isolatie:	Dakisolatie, muurisolatie, vloerisolatie, dubbel glas
Verwarming:	Cv-ketel
Warm water:	Cv-ketel
Cv ketel:	Nefit trendline combiketel gas gestookt uit 2016 (eigendom)

Buitenruimte

Ligging:	In woonwijk
Tuin:	Achtertuin, voortuin, zijtuin
Achtertuin:	108 m² (8.45 meter diep en 12.8 meter breed)

Ligging tuin:

Gelegen op het westen en en bereikbaar via achterom

Bergruimte

Schuur berging:	Vrijstaande houten berging
Soort parkeergelegenheid:	Openbaar parkeren, op eigen terrein

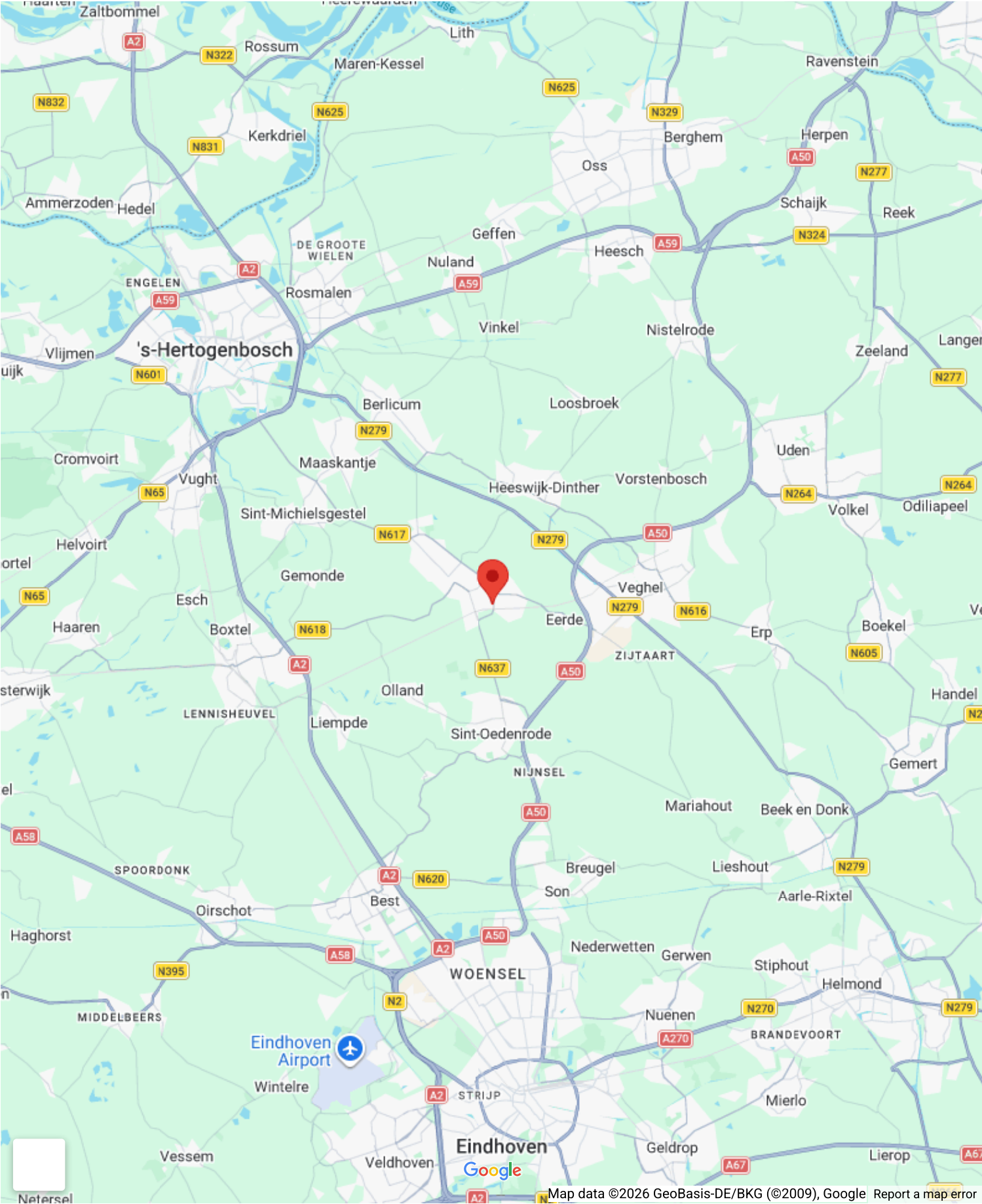
Garage

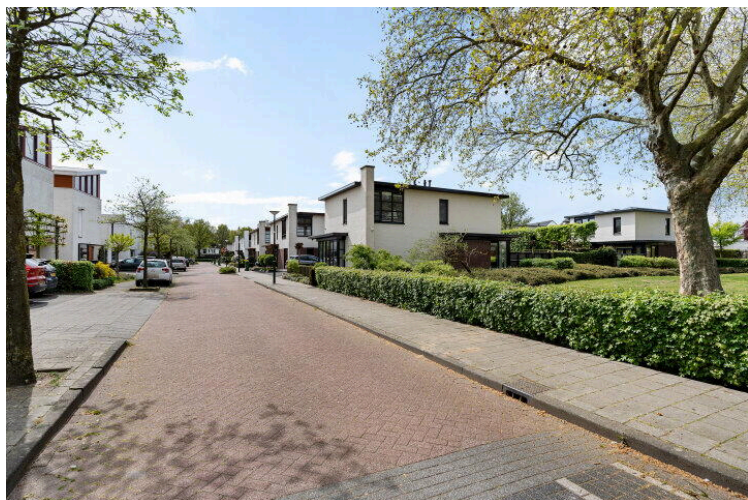
Soort garage:	Aangebouwd steen
Capaciteit garage:	1 auto
Voorzieningen garage:	Elektra

Op de kaart



Op de kaart

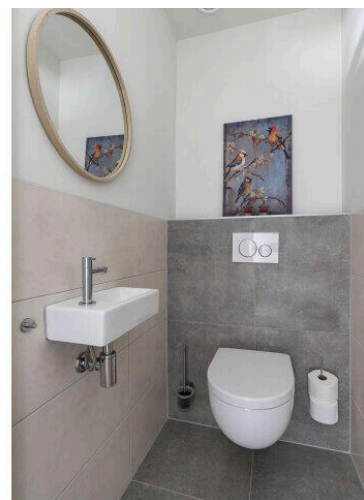
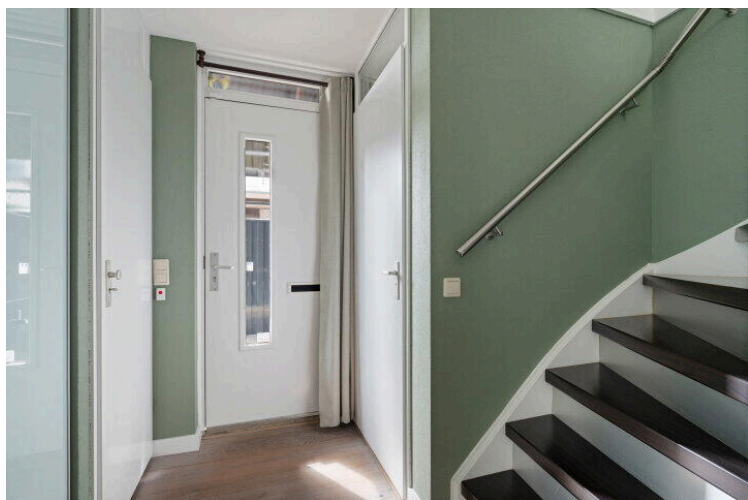


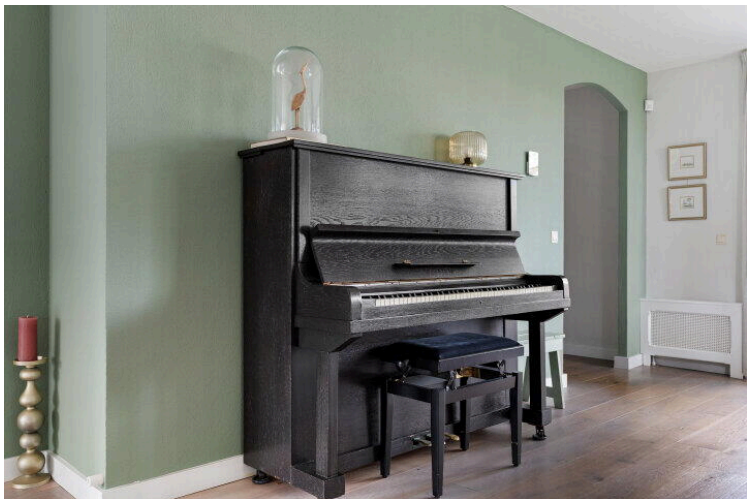


BEGANE GROND:

Bij binnenkomst kom je in de hal met toilet, trapopgang en toegang tot de woonkamer. De ruime en lichte woonkamer met houten vloer vormt het centrale leefgedeelte van de woning en biedt toegang tot zowel de tuin als de keuken.

De keuken, vernieuwd in 2022, is praktisch ingericht en sluit aan op de bijkeuken, ideaal als extra opslag- en wasruimte. Vanuit de bijkeuken is de inpandige garage direct bereikbaar.

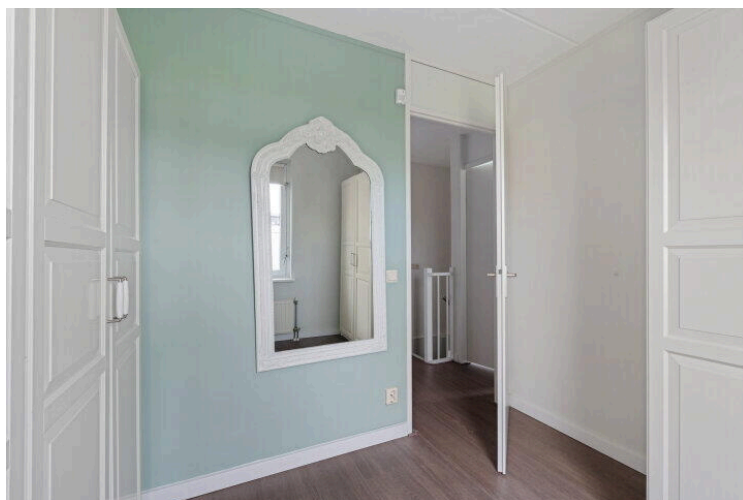
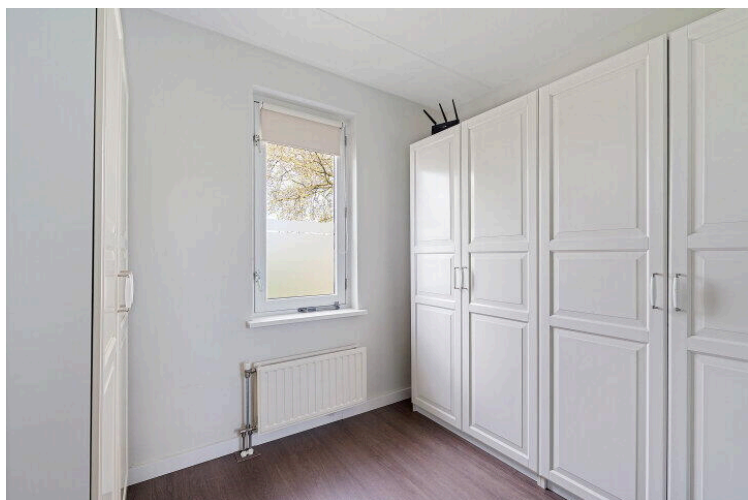
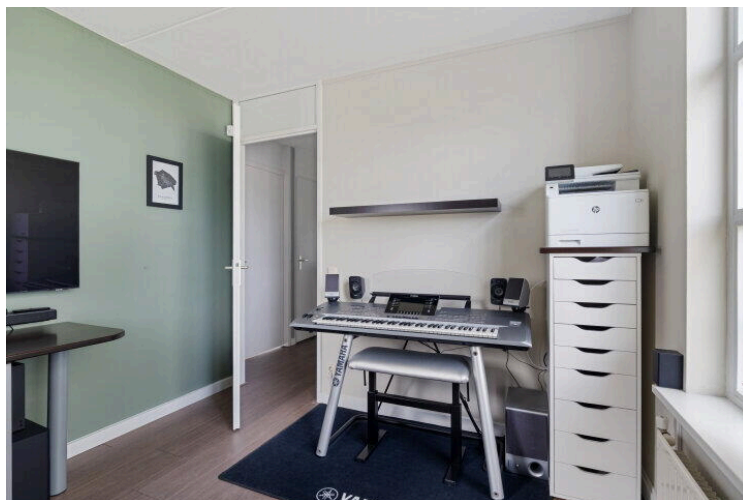
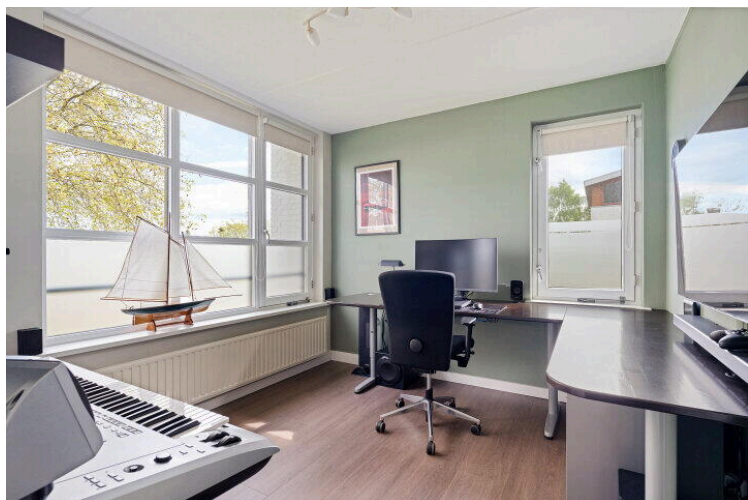
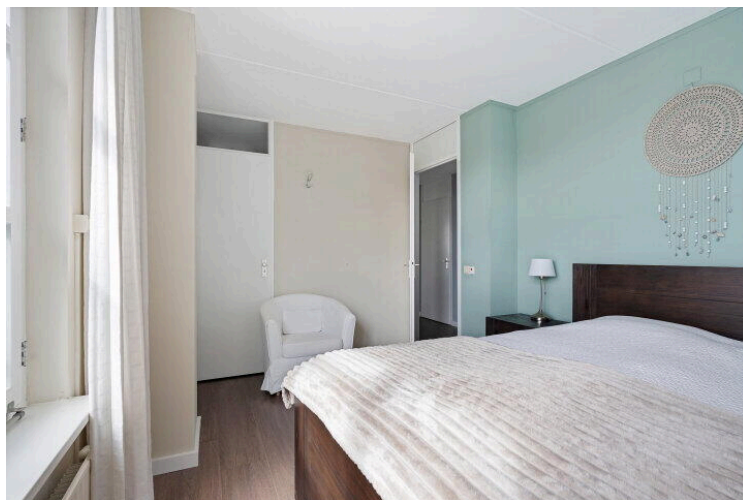
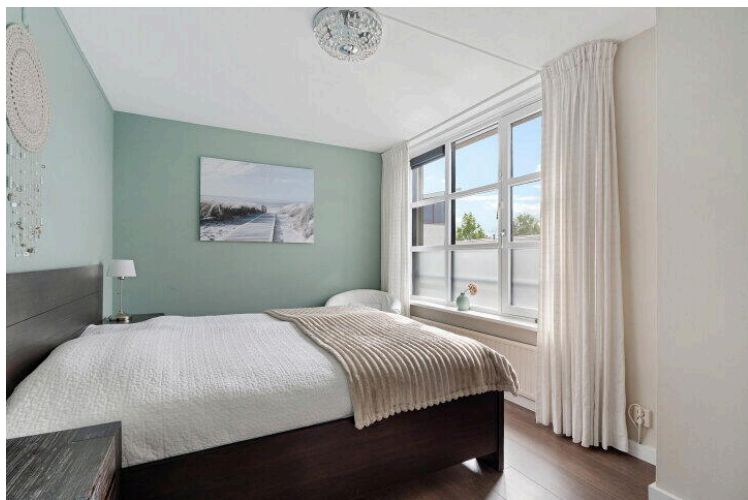


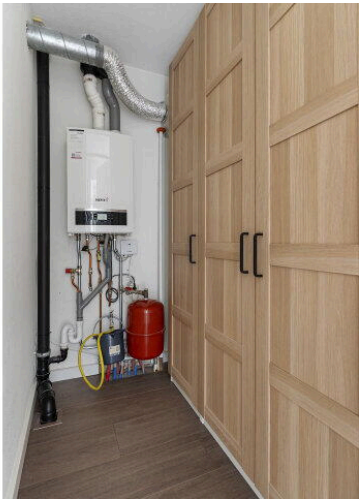




EERSTE VERDIEPING:

Op de eerste verdieping bevinden zich vier slaapkamers, ideaal voor gezinnen of werken aan huis. De moderne badkamer (2023) is voorzien van een inloopdouche, badmeubel en volledig betegelde wanden. Daarnaast is er een separaat toilet aanwezig. Via de ruime overloop is de grote cv-/bergruimte bereikbaar. De grote slaapkamer beschikt bovendien over airconditioning en een rolluik.



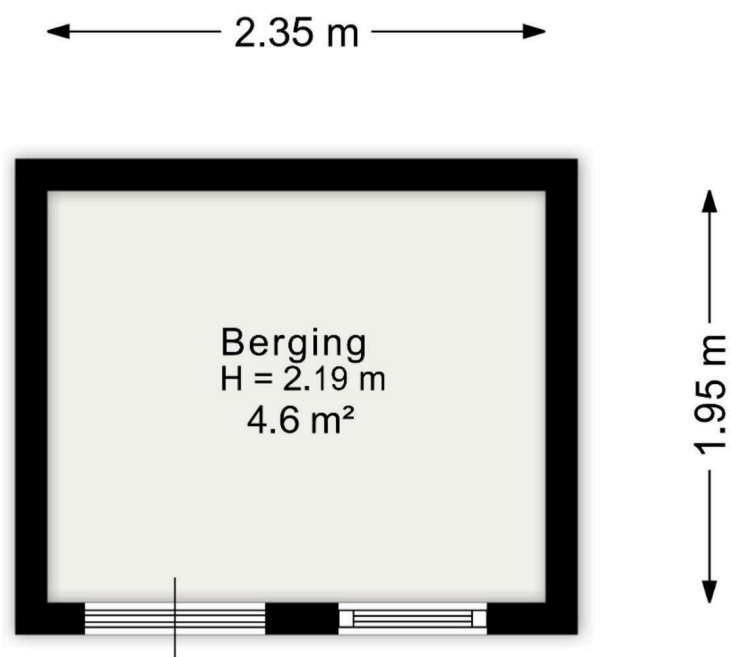








Aan de plattegrond kunnen geen rechten worden ontleend.
www.proland.nl



Aan de plattegrond kunnen geen rechten worden ontleend.
www.proland.nl



Aan de plattegrond kunnen geen rechten worden ontleend.
www.proland.nl

Mars 2

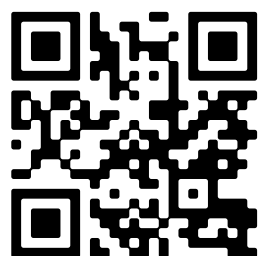
www.mars2.nl



Makelaardij van de Laar

Borchgrave 43
5492 AT, Sint Oedenrode

www.vdlaar.nl
0413 472 118



📱 Scan Mij!