

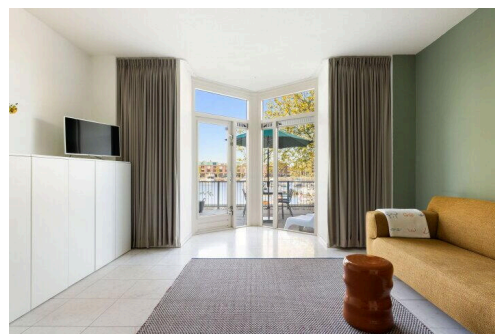
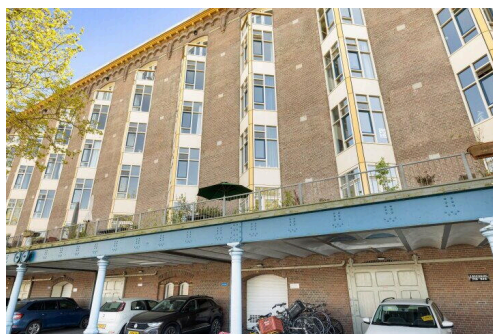
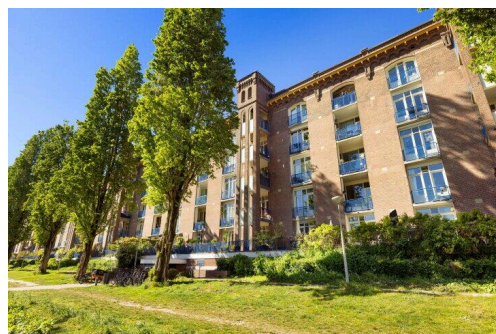
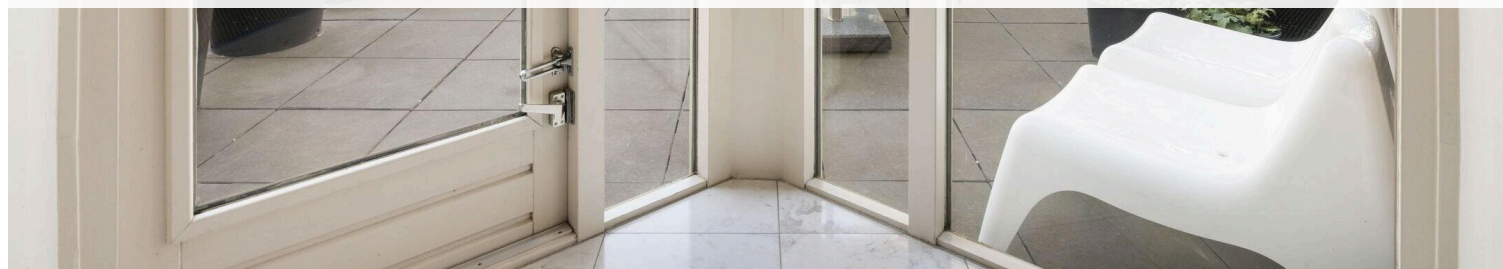
# Amsterdam

Zeeburgerkade 722 | Vraagprijs € 775.000 k.k.



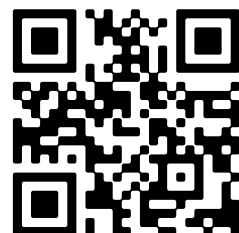
## BESCHIKBAAR

[WWW.ZEEBURGERKADE722.NL](http://WWW.ZEEBURGERKADE722.NL)



**Type object:** Bovenwoning (appartement)  
**Bouwjaar:** 1990  
**Woonoppervlakte:** 114 m<sup>2</sup>  
**Inhoud:** 445 m<sup>3</sup>  
**Aantal kamers:** 2 kamers (1 slaapkamer)  
**Website:** [www.zeeburgerkade722.nl](http://www.zeeburgerkade722.nl)

thuis in  
vastgoed



# Omschrijving

**Zeeburgerkade 722, 1019 HT Amsterdam**

Sfeervol aan het water gelegen loft-appartement (114m<sup>2</sup>, conform NEN 2580 richtlijn) met TWEE ZONNIGE TERRASSEN (zuid en noord) én EEN EIGEN PARKEERPLAATS!

Dit charmante 2 kamer-appartement ligt op een rustige locatie aan de Entrepothaven, in het karakteristieke en prestigieuze pakhuis Zaterdag. Hier woon je direct aan het water, met een panoramisch uitzicht over de jachthaven en passerende bootjes vanaf je eigen terras. De woning bevindt zich op de eerste verdieping en beschikt over een ruime slaapkamer, een nette keuken en badkamer en is direct te betrekken. Het zonnige terras op het zuiden en het royale terras aan de noordzijde (op het laadperron) zorgen voor optimaal buitenleven op elk moment van de dag. Het appartement maakt deel uit van de pakhuizen Vrijdag en Zaterdag, die in 1990 zijn getransformeerd tot comfortabele appartementen, met behoud van de karakteristieke gevel uit 1898. Het complex is voorzien van twee liften en een actieve VvE. Daarnaast beschik je over een ruime berging op de begane grond én een eigen parkeerplaats in de onderbouw.

De omgeving biedt alles wat je zoekt: een levendige en groeiende selectie van horeca, waaronder The Harbour Club Amsterdam Oost en The Niu, en volop recreatiemogelijkheden. Denk aan varen vanuit de naastgelegen jachthaven of zwemmen in het water voor de deur of bij het Flevoparkbad.

Kortom: uniek wonen aan het water met karakter, comfort en eigen parkeergelegenheid. Interesse? Neem snel contact met ons op voor een bezichtiging!

## INDELING (zie plattegrond)

Representatieve, afgesloten entree met videofoon, bellenbord en huismeester. Via lift of trappenhuis bereik je het lichte en indrukwekkende atrium op de eerste verdieping.

### Eerste verdieping

Entree van de woning met hal. Aan de zuidzijde bevindt zich de riante slaap-/werkruimte (ca. 50 m<sup>2</sup>) met directe toegang tot het zonnige terras.

De ruime woonkeuken is uitgevoerd in een lichte kleurstelling en voorzien van diverse inbouwapparatuur (o.a. inductiekookplaat, vaatwasser, koel-/vriescombinatie en combi-oven/magnetron, alles van Bosch). Vanuit de keuken is er een fraai zicht op het karakteristieke atrium. Grenzend aan de keuken ligt de inpandige berging met CV-opstelling (Nefit HR, 2024) en aansluitingen voor wasmachine en droger.

Aan de waterzijde bevindt zich de sfeervolle woonkamer met toegang tot het dakterras via een terrasdeur. Hier geniet je van de middag- en avondzon en een prachtig uitzicht over het water.

Centraal in de woning ligt de badkamer (2016), voorzien van een inloopdouche, wastafel(meubel) en vloerverwarming. Daarnaast is er een separaat toilet met fontein.

De gehele verdieping is afgewerkt met een marmeren vloer in combinatie met vloerverwarming, wat zorgt voor een luxe uitstraling en optimaal comfort.

### Begane grond

Ruime berging en een eigen parkeerplaats in de onderbouw.

## OMGEVING

De Zeeburgerkade (eenvoudig bereikbaar via de Piet Heinkade en -tunnel) bestaat uit een indrukwekkende mix van

oude pakhuizen, industriële gebouwen, een haven en diverse horecagelegenheden, zoals de exclusieve Harbor Club. De pakhuizen (gebouwd in 1898 en verbouwd in 1990) waar deze woning in is gesitueerd zijn zeer centraal gelegen, vlakbij de Ringweg A-10, tegenover het Borneo-eiland en vlakbij het Centraal Station. Met het centrum op 10 minuten fietsen zijn alle denkbare voorzieningen binnen handbereik (en met de bus (lijn 42) sta je binnen 10 minuten op het CSI!) Maar in het oostelijk havengebied zelf is ook van alles te vinden: zo zijn er meerdere scholen en voor de dagelijkse boodschappen is er winkelcentrum Brazilië, de Albert Heijn aan de Cruquiusweg en ook de Dappermarkt is vlakbij. Sporten kan bij New York Gym of in het nabijgelegen Flevopark en (daarna) ontspannen bij een aantal zeer aantrekkelijke cafés, restaurants en uitgaansgelegenheden zoals Papa Eswa, Brouwerij 't IJ, het Pompstation, bioscoop Studio K, hotel Jakarta, The Niu, The Harbor Club of het Muziek-gebouw aan het IJ. En niet te vergeten, de opkomende Javastraat wat tegenwoordig de plek voor koffieboetieks, juicebars en trendy cafés is, of dichterbij: Millie Vanillie voor een lekker kop koffie en (h)eerlijk brood.

## VVE

De Vereniging van Eigenaars "Vrijdag en Zaterdag" bestaat uit 110 woningen met bijbehorende bergingen in de kelder en 56 parkeerplaatsen. De VvE functioneert naar behoren en beschikt over een gezonde kaspositie. Er is een meerjarenonderhoudsplan opgesteld en er wordt op regelmatige basis vergaderd. Daarnaast is er in het pand een huismeester aanwezig. De maandelijkse servicekosten bedragen € 329,77. De relevante stukken zijn via het digitale woondossier op te vragen.

## EIGENDOMSITUATIE

De woning is gelegen op erfpachtgrond van de gemeente Amsterdam. De canon is afgekocht tot 1-11-2039. De aanvraag voor overstap naar eeuwigdurende erfpacht is ingediend.

## BIJZONDERHEDEN

- Riant appartement (131m<sup>2</sup> bruto, 114m<sup>2</sup> netto) met twee zonnige terrassen
- Ligging aan het water; mogelijkheid boot af te meren aan de kade
- Pakhuis is voorzien van een lift
- L-vormige keuken met Bosch-apparatuur
- Luxe badkamer met inloopdouche en vloerverwarming (2016)
- Wanden verwijderd en gestuukt in 2024
- Spectaculaire uitzichten over het water en de haven
- Eigen parkeerplaats in de ondergelegen garage
- Erfpacht canon afgekocht tot 1-11-2039
- Privé berging en afgesloten fietsenberging in de onderliggende kelder
- Gezonde VvE, met eigen huismeester!
- CV-combiketel Nefit HR (2024)
- WOZ-waarde: € 790.000,- (peildatum 01-01-2025)
- Er is een meerjarenonderhoudsplan (MJOP)
- Alarminstallatie aanwezig;
- Supersnel internet: glasvezelaansluiting
- Goede woningisolatie en bijbehorende zeer lage stookkosten
- Ideaal gelegen t.o.v. cafés, restaurants, winkels, uitvalswegen en OV
- Voorbehoud gunning verkoper
- Levering in overleg

De woning is ingemeten conform NEN2580. Deze Meetinstructie is bedoeld om een meer eenduidige manier van meten toe te passen voor het geven van een indicatie van de gebruiksoppervlakte. De Meetinstructie sluit verschillen in meetuitkomsten niet volledig uit, door bijvoorbeeld interpretatieverschillen, afrondingen of beperkingen bij het uitvoeren van de meting. Deze informatie is door Thuis in Vastgoed B.V. met de nodige zorgvuldigheid samengesteld. Wij aanvaarden echter geen enkele aansprakelijkheid voor enige onvolledigheid, onjuistheid of anderszins, dan wel de gevolgen daarvan. Alle opgegeven maten en oppervlakten zijn indicatief. Koper heeft zijn eigen onderzoeksplicht naar alle zaken, die voor hem van belang zijn. Met betrekking tot deze woning is Thuis in Vastgoed B.V. de makelaar van verkoper. Wij adviseren u een NVM/MVA Makelaar in te schakelen, die u met zijn deskundigheid zal bijstaan in het aankoopproces. Indien u geen professionele begeleiding wenst in te schakelen, acht u zich volgens de wet deskundige genoeg om alle zaken, die van belang zijn, te kunnen overzien. De Algemene Consumentenvoorwaarden van de NVM zijn van toepassing. Lees de volledige omschrijving

## Kenmerken

Vraagprijs:	€ 775.000 k.k.
Aanvaarding:	In overleg
Bijdrage vve:	€ 329,77 per maand

## Bouw

Object type:	Bovenwoning (appartement)
Soort bouw:	Bestaande bouw
Bouwjaar:	1990

## Oppervlakte en inhoud

Woonoppervlakte:	114 m <sup>2</sup>
Inhoud:	445 m <sup>3</sup>
Externe bergruimte:	7 m <sup>2</sup>
Gebouwgebonden buitenruimte:	28 m <sup>2</sup>

## Indeling

Aantal kamers:	2 kamers (1 slaapkamer)
Aantal badkamers:	1 apart toilet
Aantal woonlagen:	1 woonlaag
Voorzieningen:	Glasvezelkabel, lift, mechanische ventilatie, en TV kabel

## Energie

Energie label:	F
Verwarming:	Cv-ketel
Warm water:	Cv-ketel
Cv ketel:	Nefit combi (gas gestookt combiketel uit 2024, eigendom)

## Buitenruimte

Ligging:	Aan vaarwater, aan water, in woonwijk en vrij uitzicht
Tuin:	Zonneterras
Ligging tuin:	Gelegen op het noorden

## Bergruimte

Schuur berging:	Vrijstaande stenen berging
-----------------	----------------------------

Voorzieningen schuur:	Elektra
-----------------------	---------

## Garage

Soort garage:	Parkeerplaats
---------------	---------------

## VvE Checklist

Inschrijving kvk:	Ja
-------------------	----

Jaarlijkse vergadering:	Ja
-------------------------	----

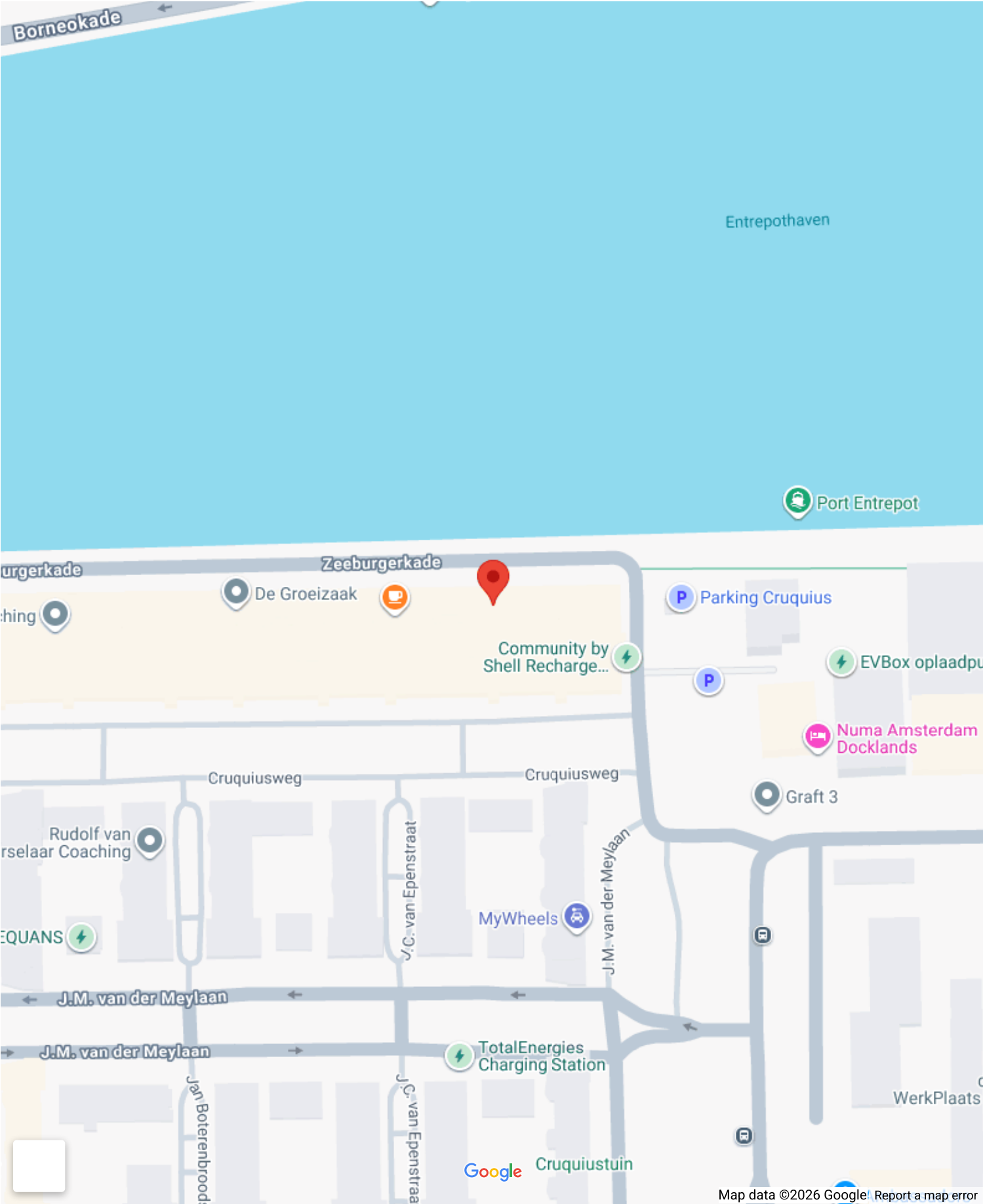
Periodieke bijdrage:	Ja (€ 329,77 per maand)
----------------------	-------------------------

Reservefonds aanwezig:	Ja
------------------------	----

Onderhoudsplan:	Ja
-----------------	----

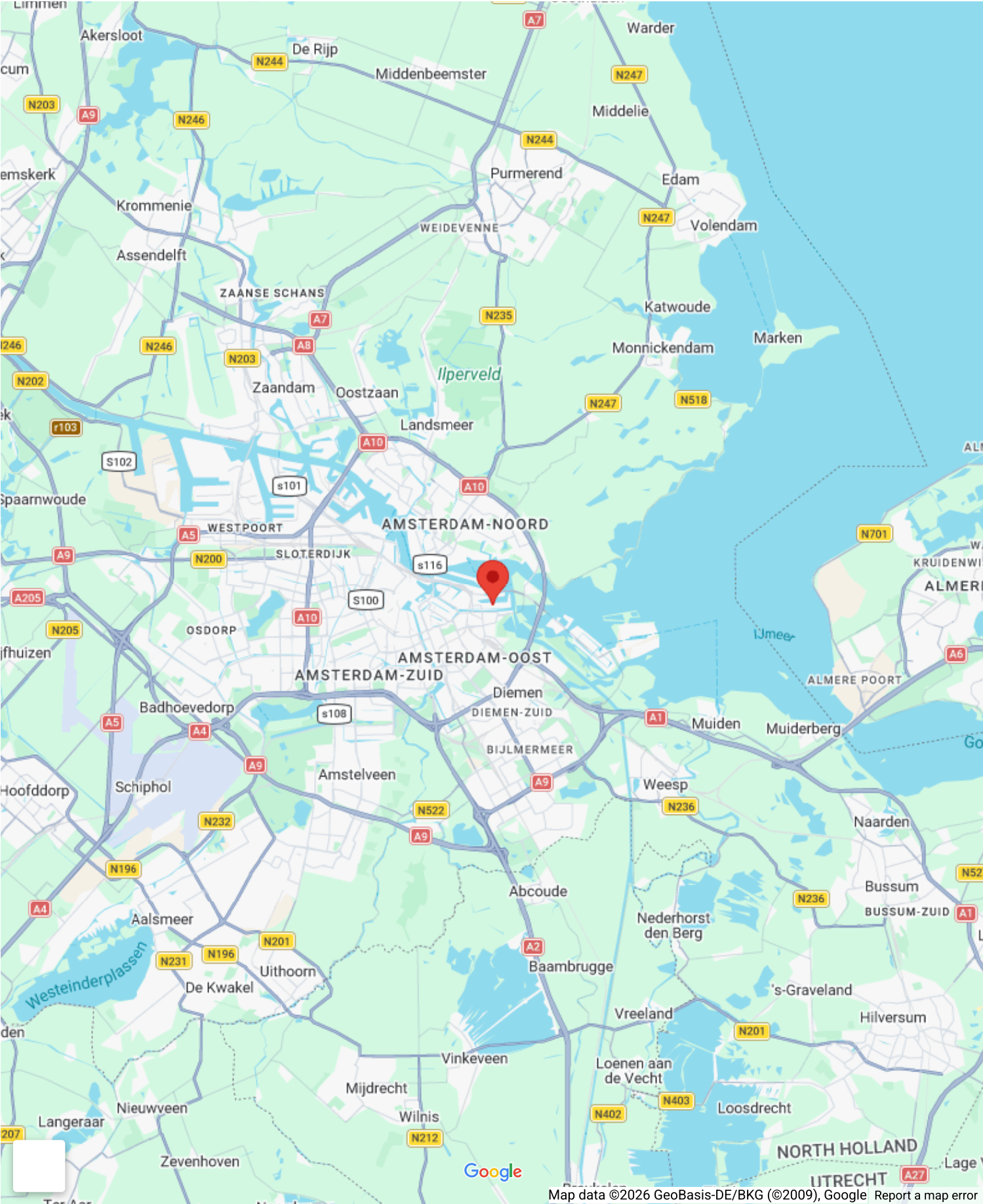
Opstalverzekering:	Ja
--------------------	----

# Op de kaart

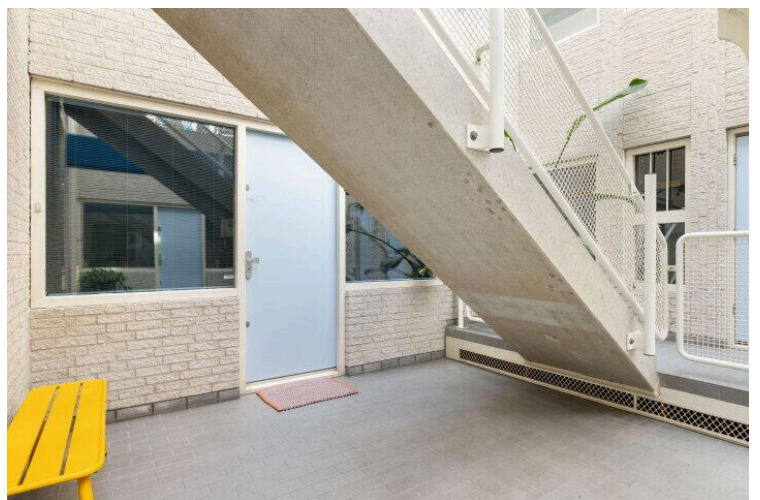
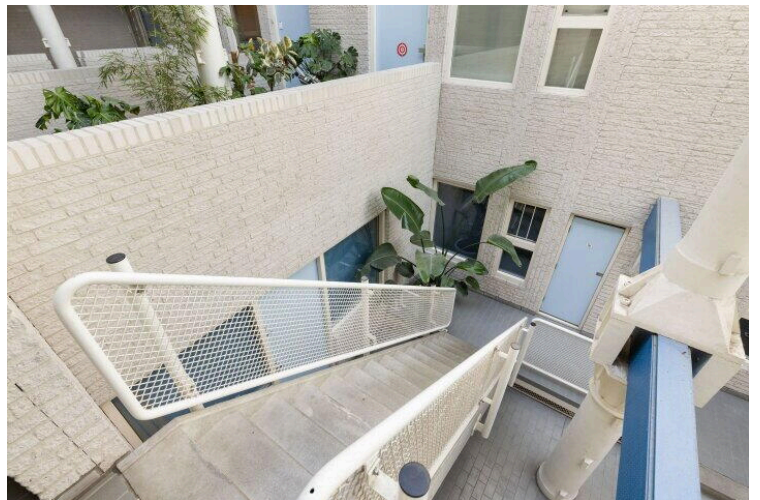
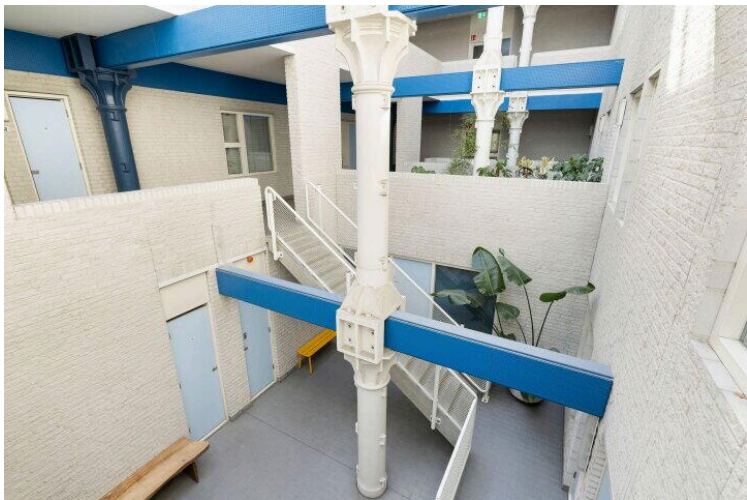
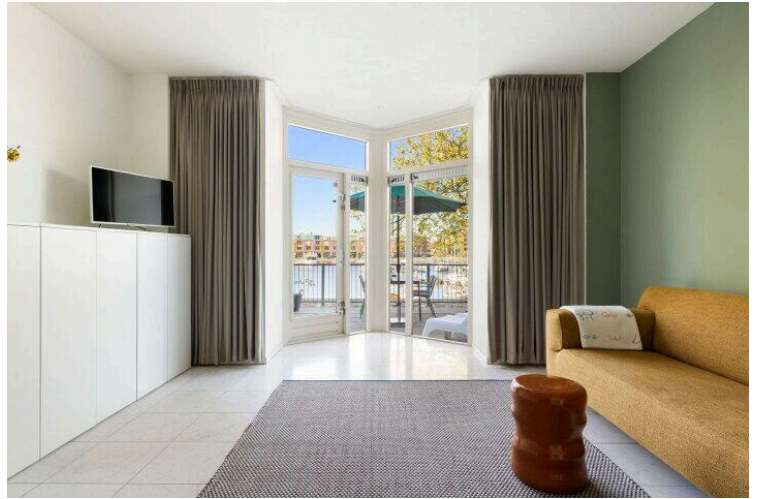
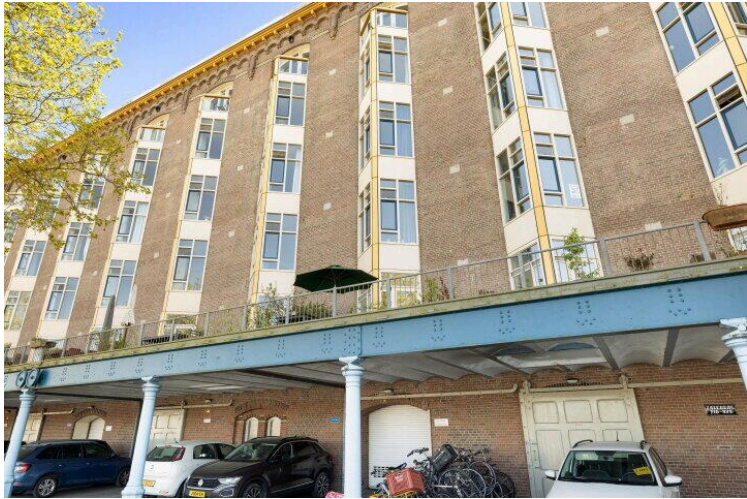
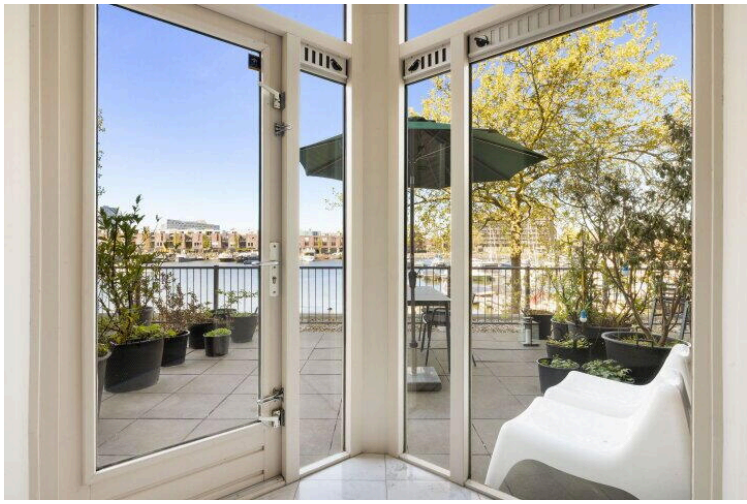




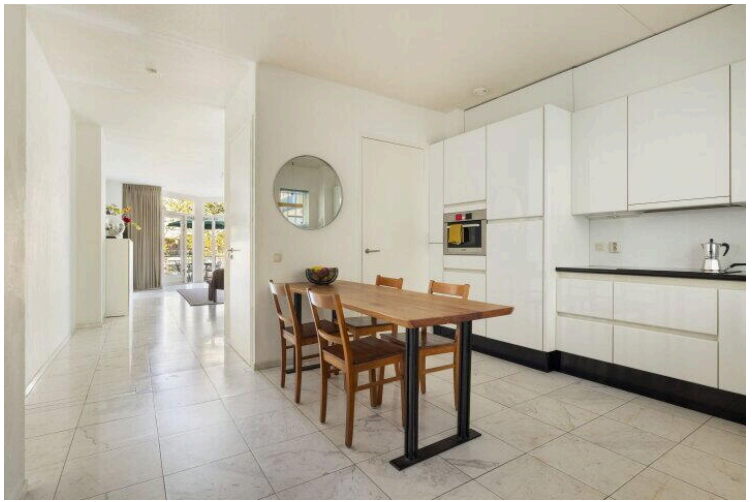
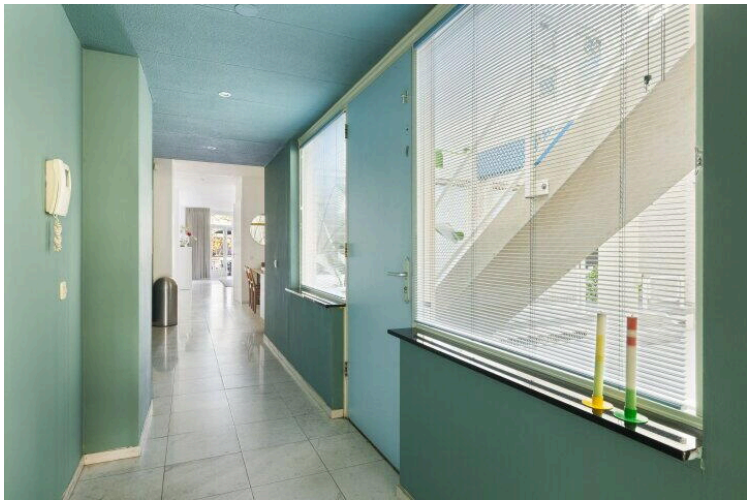
# Op de kaart



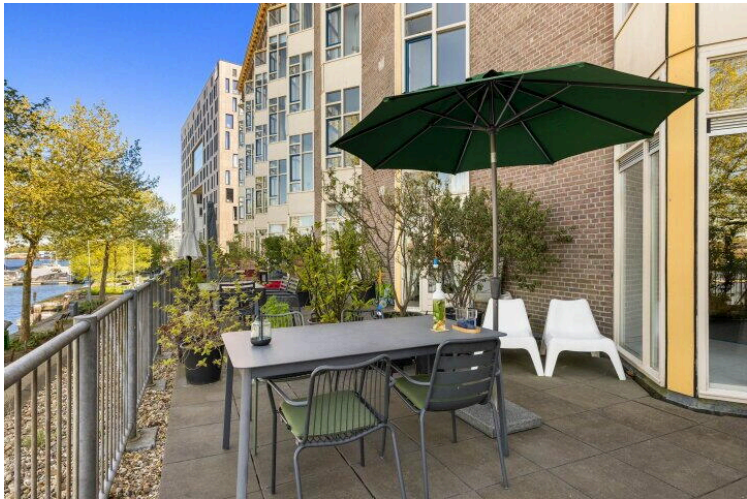
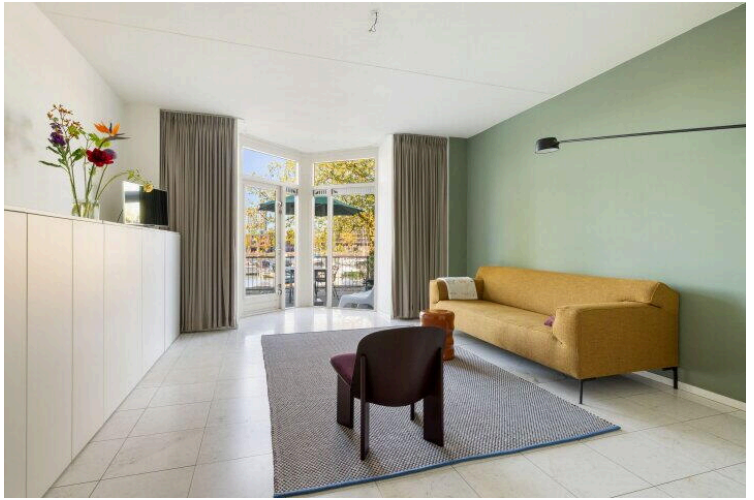
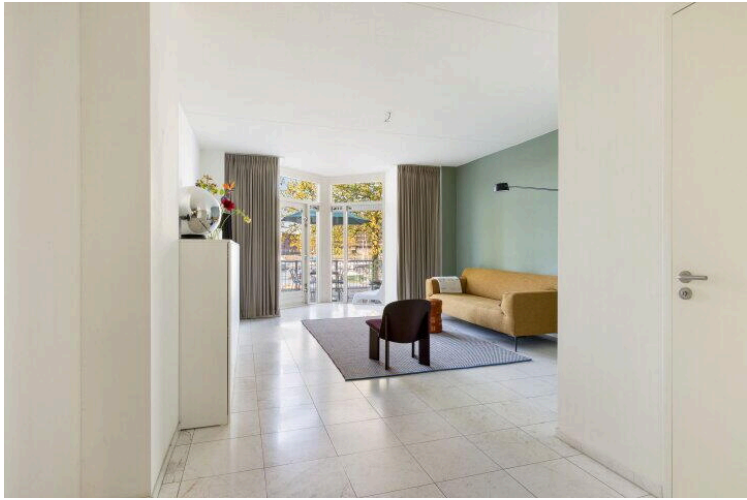




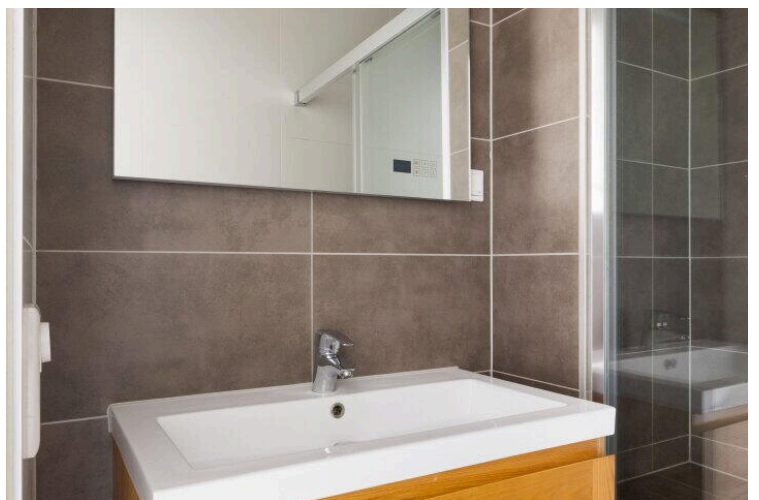
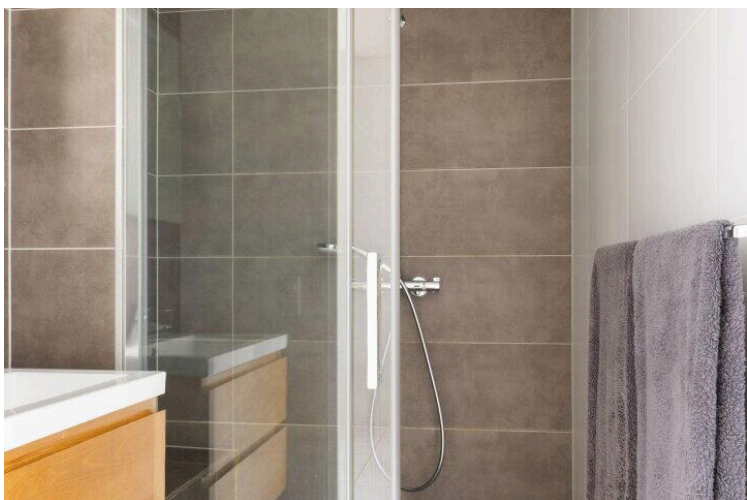
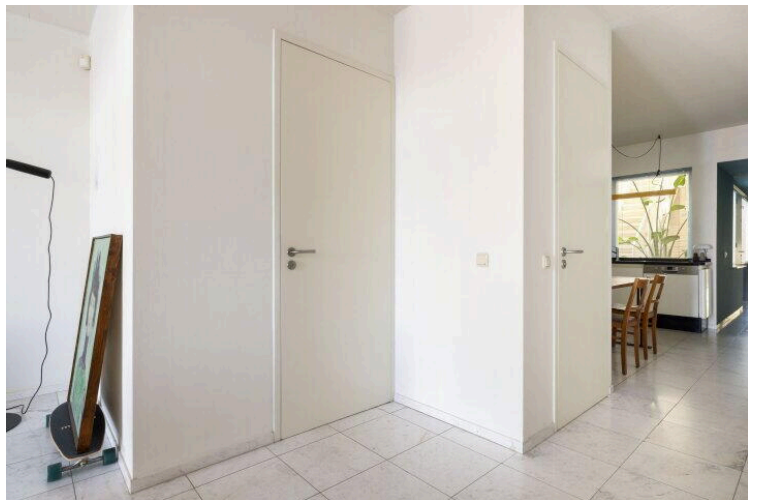
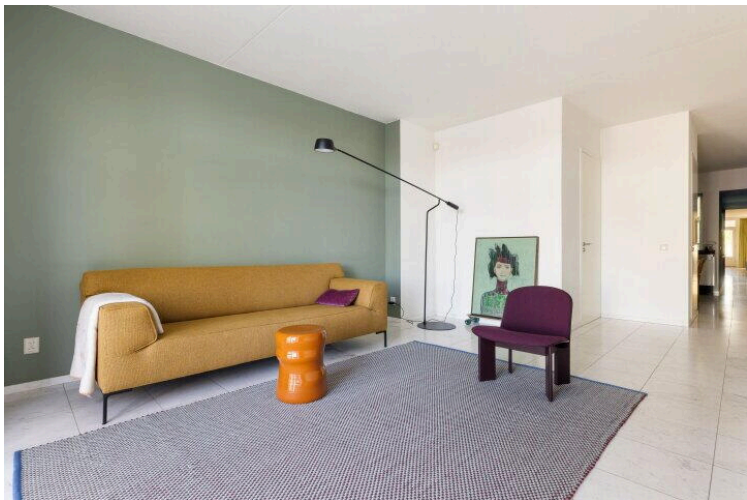
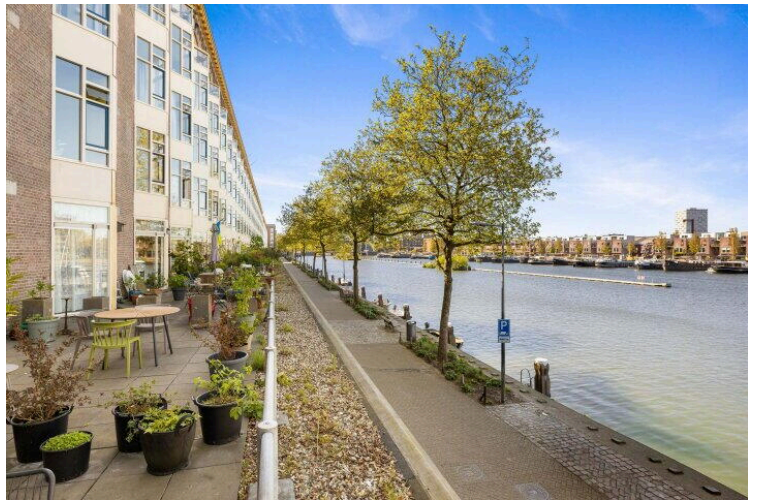




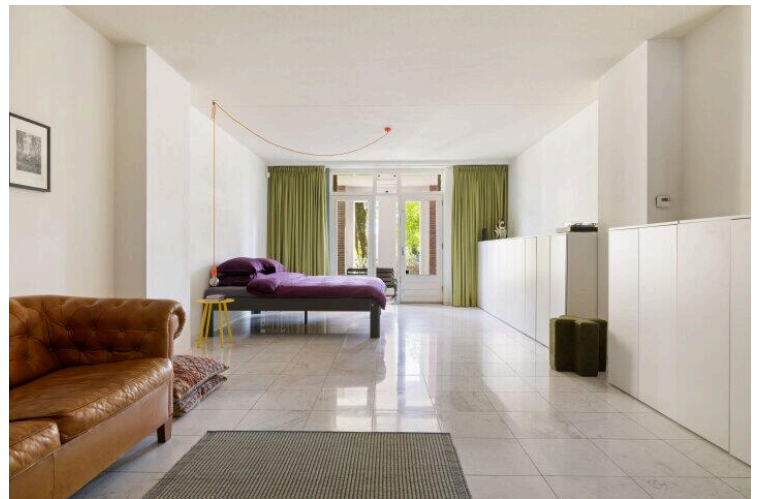
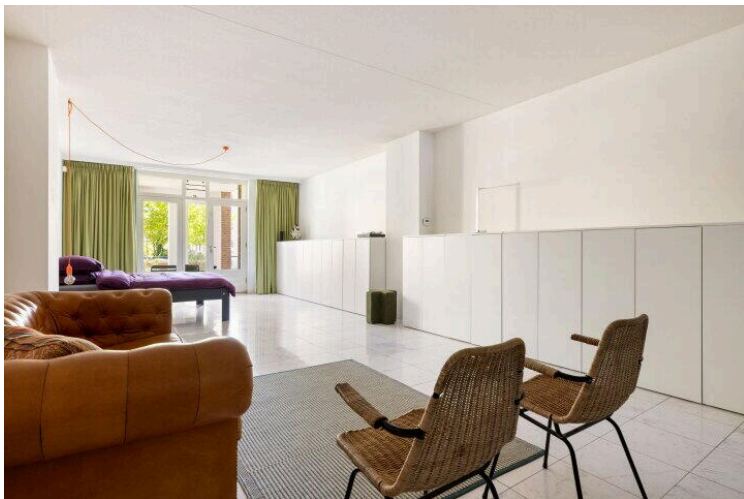
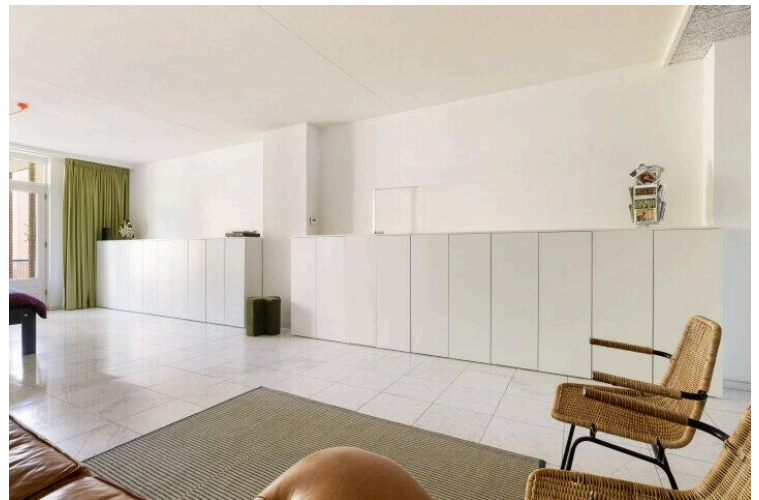
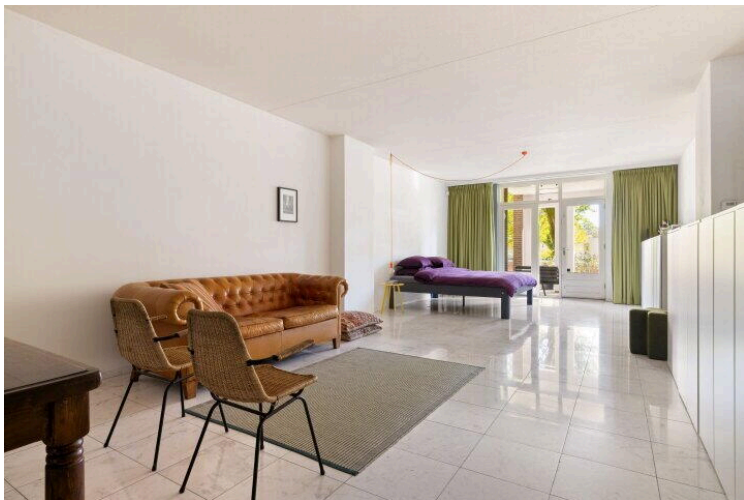
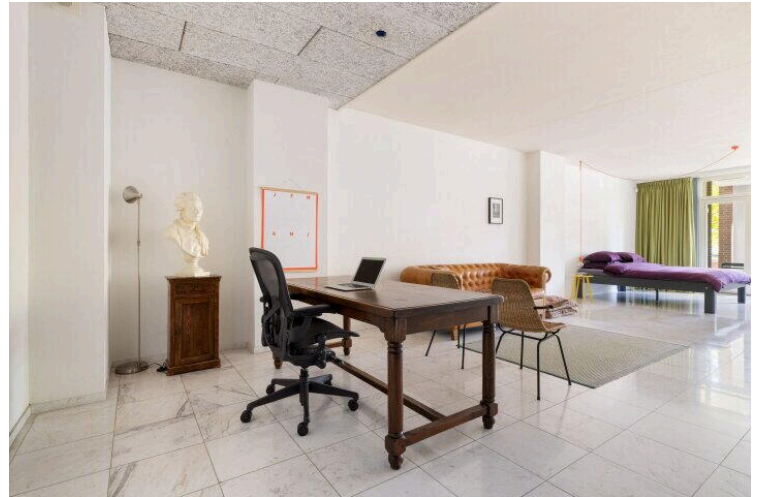
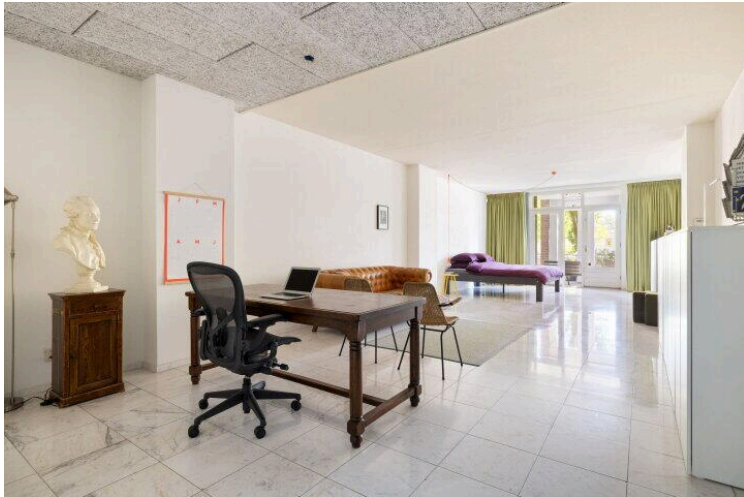
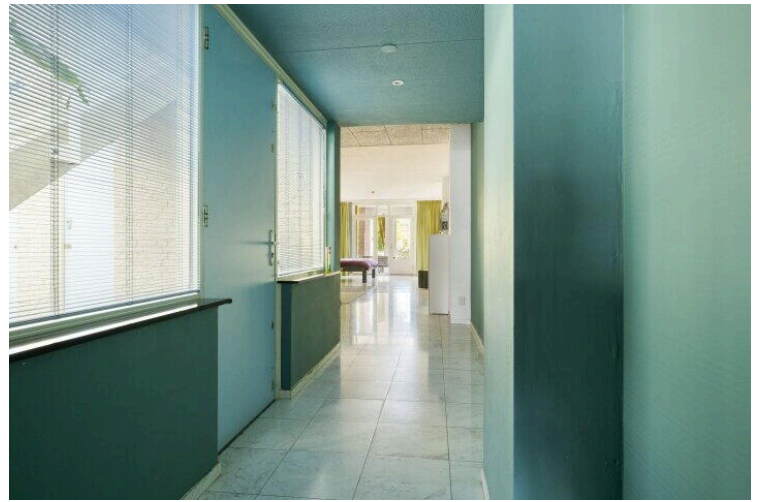




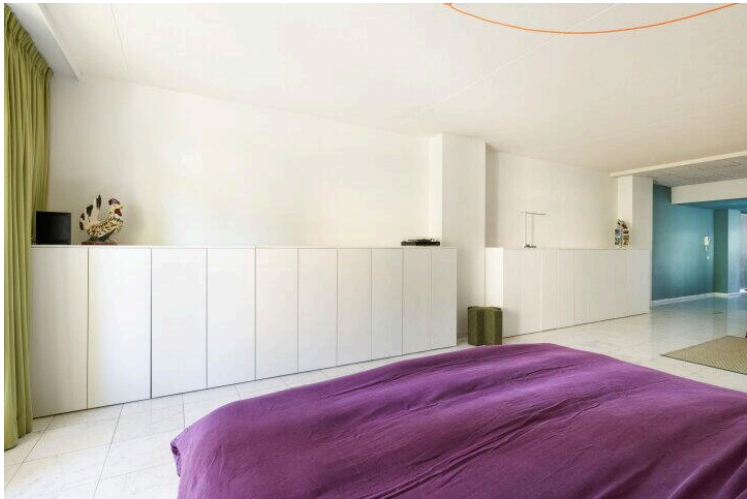
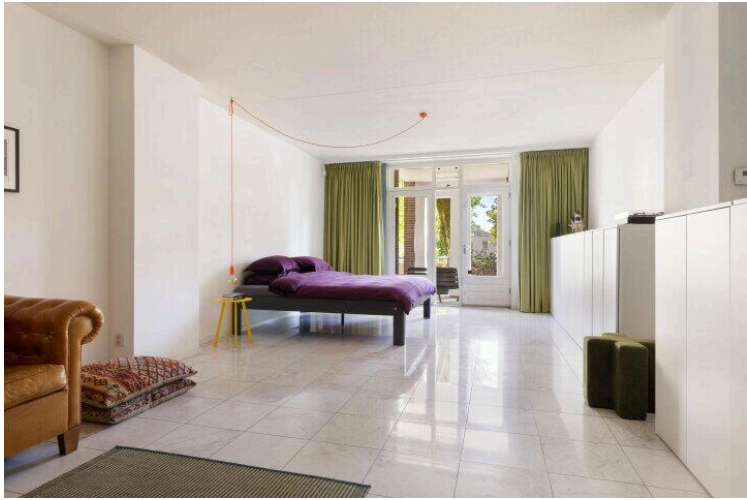




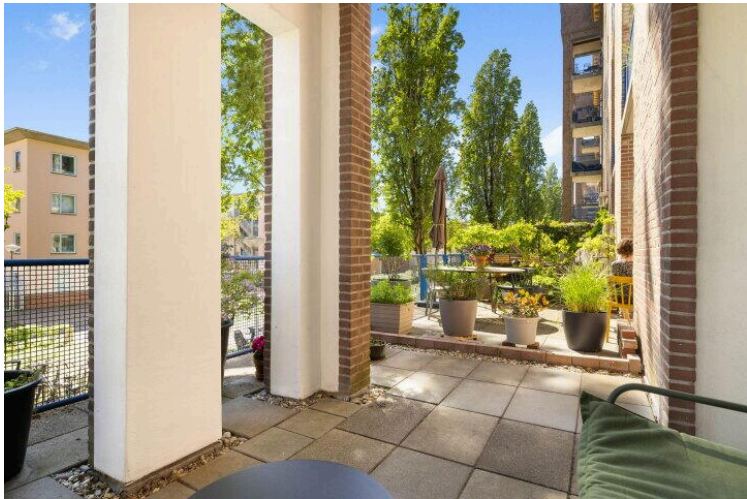
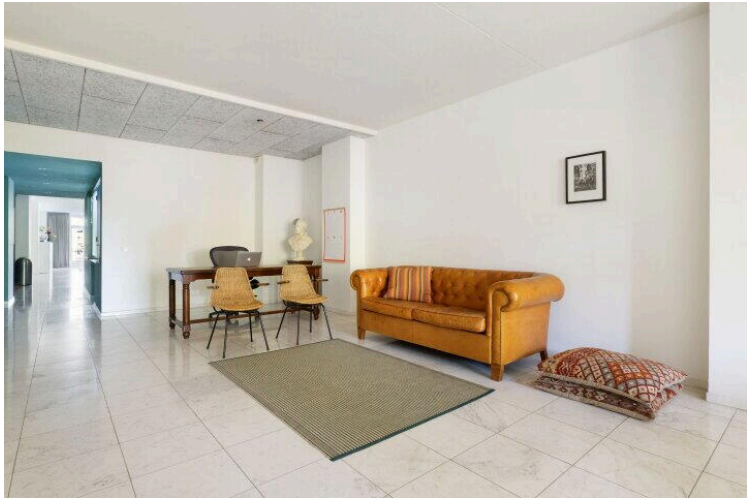




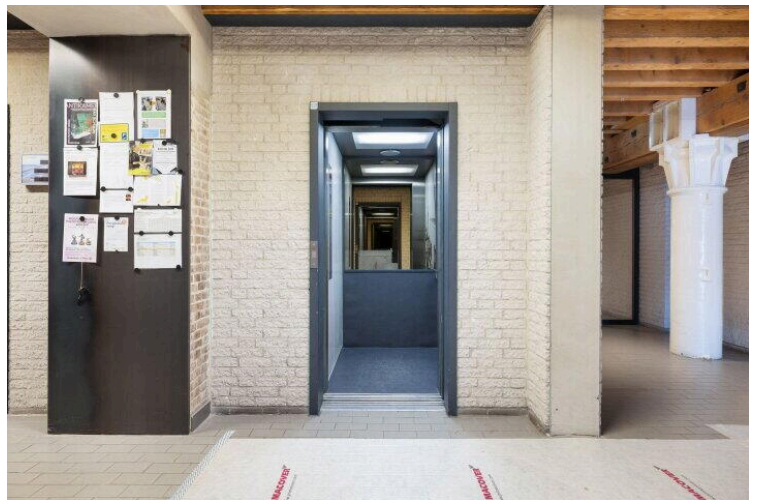
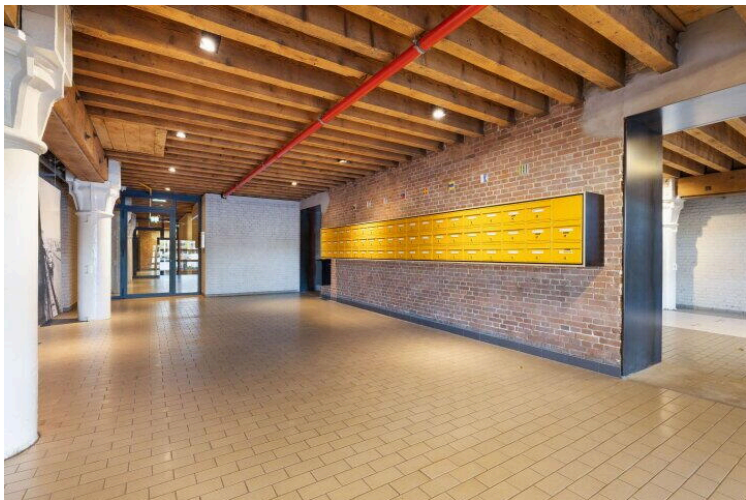
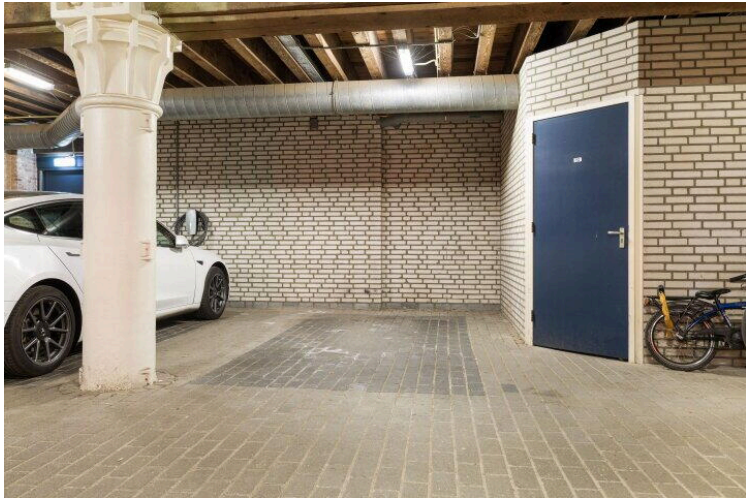






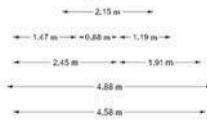








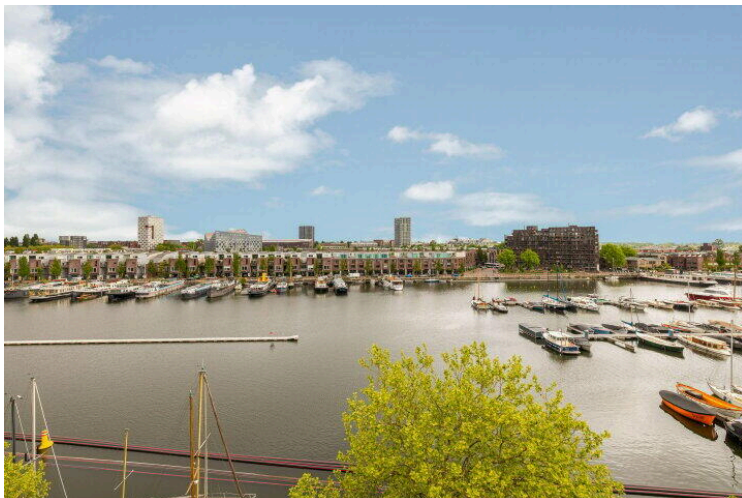
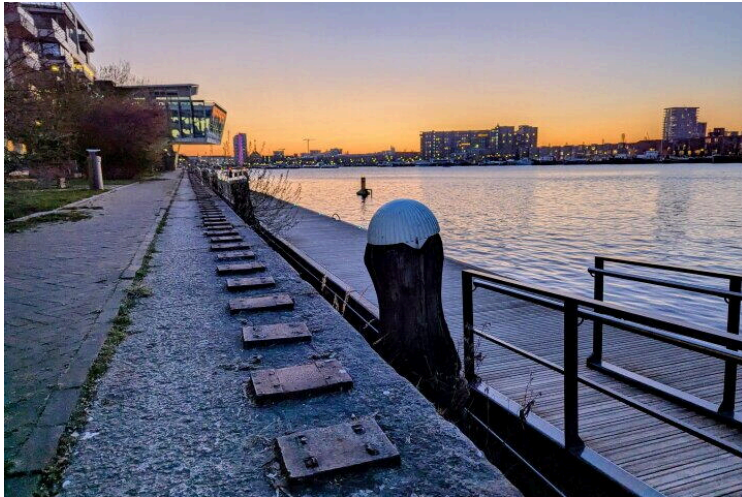
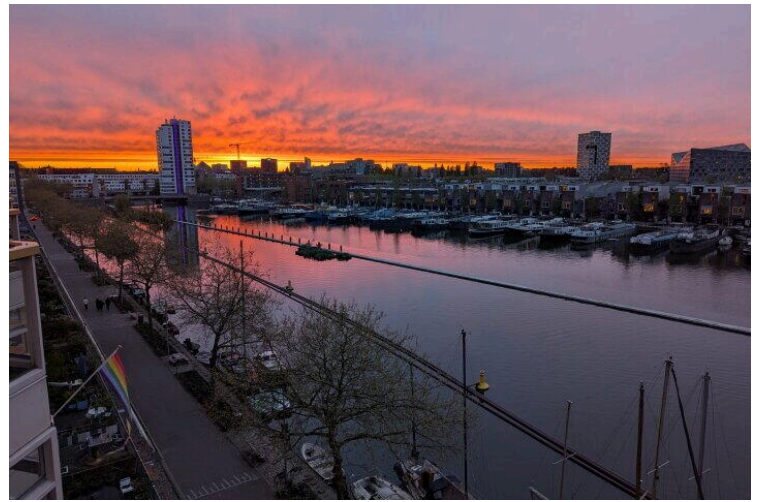
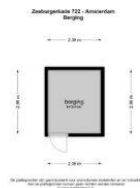
Zeeburgerkade 722 - Amsterdam  
Begane Grond



De plattegronden zijn geprojecteerd naar grondniveau. Duidende en ter indicatie.  
Aan de plattegronden kunnen geen rechten worden ontleend.  
© www.bouwkopie.nl















# Zeeburgerkade 722

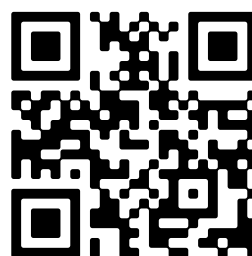
[www.zeeburgerkade722.nl](http://www.zeeburgerkade722.nl)



## Thuis in Vastgoed

Piraeusplein 39  
1019 NM, Amsterdam

[www.thuisinvastgoed.nl](http://www.thuisinvastgoed.nl)  
020 - 420 4206



Scan Mij!