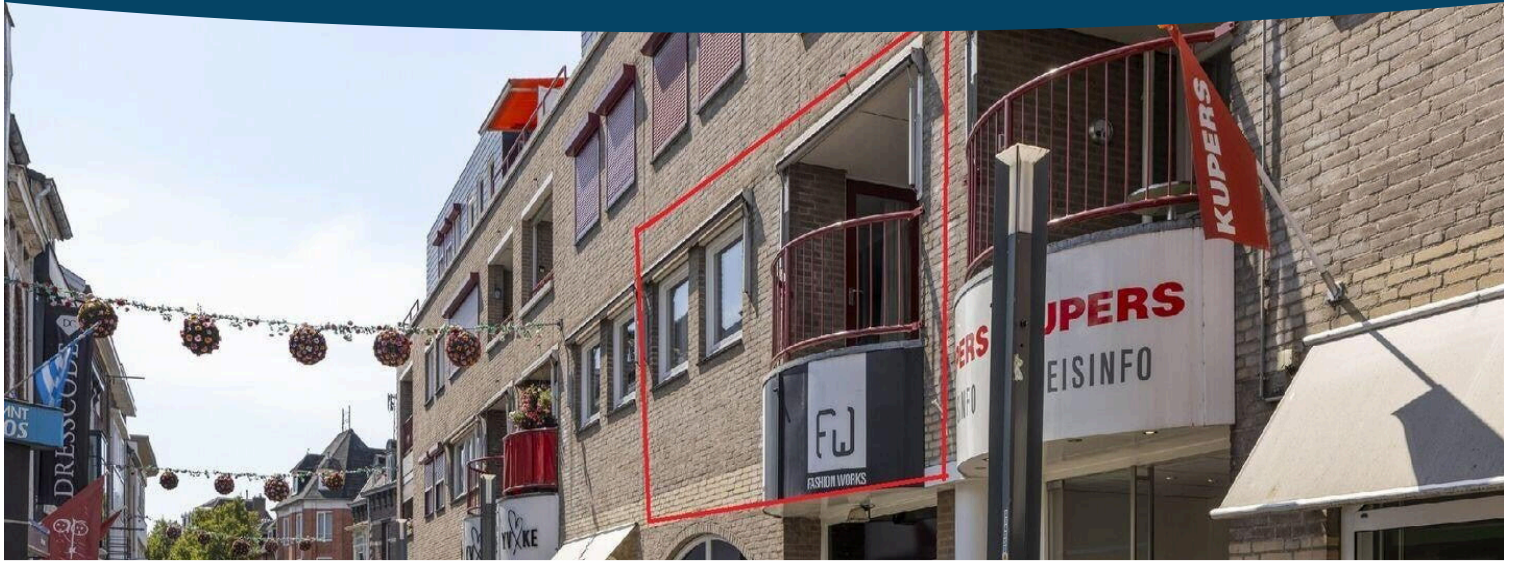


# Heerlen

Dautzenbergstraat 18 F | Huurprijs € 1.200 /mnd



## BESCHIKBAAR

[WWW.DAUTZENBERGSTRAAT-18F.NL](http://WWW.DAUTZENBERGSTRAAT-18F.NL)



Type object:	Portieflat, appartement
Bouwjaar:	1990
Woonoppervlakte:	86 m <sup>2</sup>
Inhoud:	240 m <sup>3</sup>
Aantal kamers:	3 kamers (2 slaapkamers)
Website:	<a href="http://www.owb.nu/dautzenbergstraat-18f">www.owb.nu/dautzenbergstraat-18f</a>



# Omschrijving

## Dautzenbergstraat 18 F, 6411 LB Heerlen

Parkstad Makelaardij biedt u een centraal gelegen appartement in Heerlen met een zonnig balkon op het zuiden en twee slaapkamers.

Dit appartement bevindt zich in een goed onderhouden appartementencomplex op een zeer centrale locatie in Heerlen. Het appartement beschikt over een ruime woon- en eetkamer, een halfopen keuken, twee slaapkamers, een ruime badkamer, een inpandige berging en een privékelder.

Een bijzonder pluspunt van deze woning is het zonnige halfronde balkon op het zuiden, waar u heerlijk kunt genieten van de zon.

Door de centrale ligging zijn voorzieningen uitstekend bereikbaar. Het centraal station en busstation van Heerlen liggen op circa 5 minuten loopafstand, wat deze woning ook aantrekkelijk maakt voor studenten, forenzen en expats.

### Indeling

#### Kelder

Privékelder van circa 5 m<sup>2</sup>, bereikbaar via het trappenhuis en de lift. In de kelder is ruimte voor het stallen van fietsen. De aanwezige wandplanken blijven achter.

#### Begane grond

Representatieve centrale entree met deurbelinstallatie, brievenbussen, video-intercom en automatische deuren. Het complex beschikt over een lift en is rolstoel- en rollator-toegankelijk.

#### Eerste verdieping

Via de galerij bereikt u de meterkast en de entree van het appartement.

De indeling is als volgt:

Hal/entree met elektrische roldeur

Gastentoilet met wastafel

Inpandige berging met gasgestookte combiketel (eigendom) en ventilatiesysteem

Slaapkamer 1: ca. 15 m<sup>2</sup>

Slaapkamer 2: ca. 6 m<sup>2</sup>

(beide slaapkamers liggen aan de rustige zijde van het gebouw en zijn voorzien van rolluiken)

Badkamer met bad-/douchecombinatie, wastafel en aansluiting voor wasmachine en droger

Halfopen keuken van ca. 5 m<sup>2</sup> met onder andere:

nieuwe koel-/vriescombinatie (A+++)

4-pits gaskookplaat

geïntegreerde afzuigkap

spoelbak en verlichting

Ruime woon- en eetkamer van ca. 36 m<sup>2</sup> met toegang tot het balkon

Balkon

Het halfronde balkon van circa 6 m<sup>2</sup> is gelegen op het zuiden en voorzien van oranje zonneschermen en extra zonwering bij het woonkamerraam.

Bijzonderheden

Dubbel glas in houten kozijnen

Elektrische en handmatige rolluiken

Goed onderhouden appartementencomplex

Gas en elektriciteit momenteel circa €105 per maand (op basis van 1-persoonshuishouden)

Centraal station Heerlen en busstation op circa 5 minuten loopafstand

Oppervlaktes (indicatief)

Woon-/eetkamer: ca. 36 m<sup>2</sup>

Keuken: ca. 5 m<sup>2</sup>

Slaapkamer 1: ca. 15 m<sup>2</sup>

Slaapkamer 2: ca. 6 m<sup>2</sup>

Badkamer: ca. 6 m<sup>2</sup>

Toilet: ca. 1 m<sup>2</sup>

Inpandige berging: ca. 2 m<sup>2</sup>

Balkon: ca. 6 m<sup>2</sup>

Kelder: ca. 5 m<sup>2</sup>

Totale bruto vloeroppervlakte: circa 86 m<sup>2</sup>

Overige informatie

Het appartement is per direct of in overleg beschikbaar.

In de woning achterblijvende zaken

Wandplanken in de berging en kelder

Rolluiken bij voordeur en slaapkamers

Zonneschermen bij woonkamer en balkon

Gordijnen en raambekleding

Tapijt in het gehele appartement (geschikt als ondervloer voor laminaat of parket)

Het appartement wordt leeg opgeleverd.

## Kenmerken

Vraagprijs:	€ 1.200 /mnd
Aanvaarding:	Direct
Bijdrage vve:	€ 198,- per maand

## Bouw

Object type:	Portiekflat, appartement
Soort bouw:	Bestaande bouw
Bouwjaar:	1990
Soort dak:	Plat dak bedekt met bitumineuze dakbedekking

## Oppervlakte en inhoud

Woonoppervlakte:	86 m²
Inhoud:	240 m³

## Indeling

Aantal kamers:	3 kamers (2 slaapkamers)
Aantal badkamers:	1 badkamer en 1 apart toilet
Badkamervoorzieningen:	Ligbad, wastafel, wasmachineaansluiting
Voorzieningen:	Tv kabel, internet, opslagruimte

## Energie

Energielabel:	C
---------------	---

## Buitenruimte

Ligging:	In centrum, bij ov voorziening, bij school
----------	--

## VvE Checklist

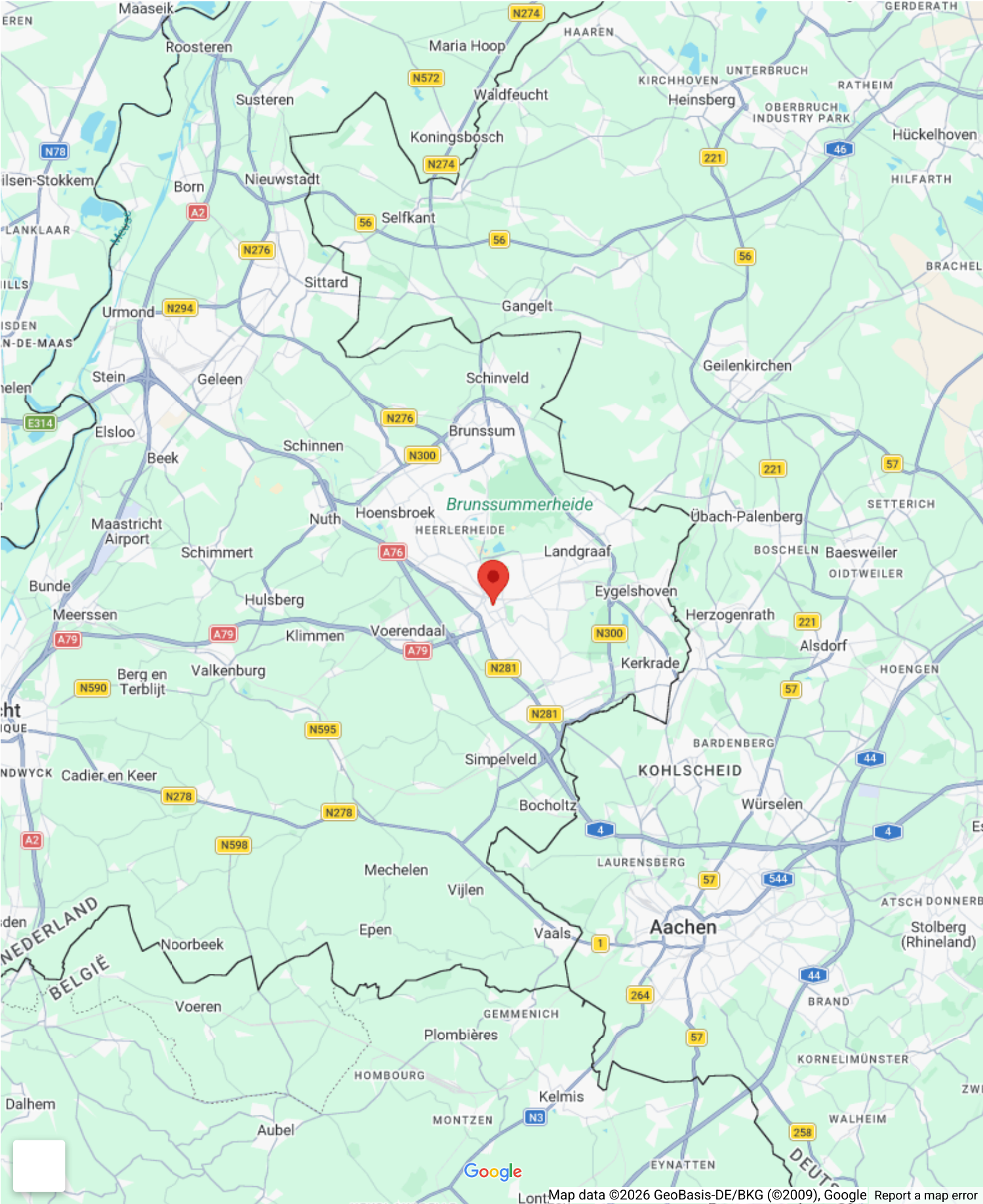
Inschrijving kvk:	Ja
Jaarlijkse vergadering:	Ja
Periodieke bijdrage:	€ 198,- per maand
Reservefonds aanwezig:	Ja
Onderhoudsplan:	Ja
Opstalverzekering:	Ja



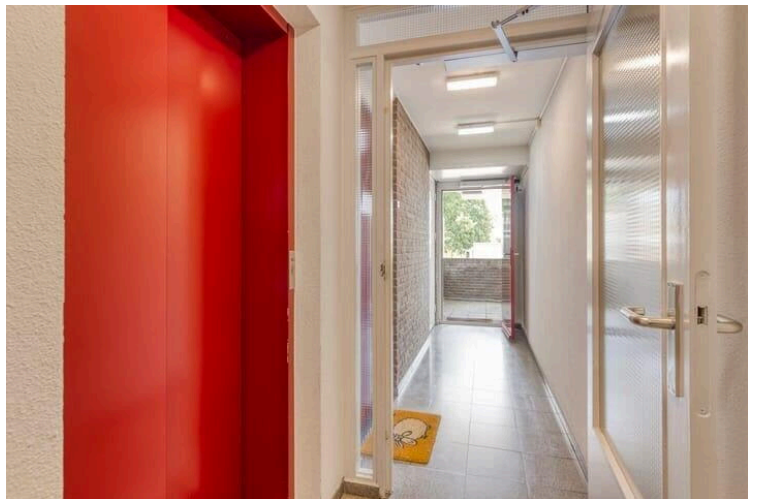
# Op de kaart



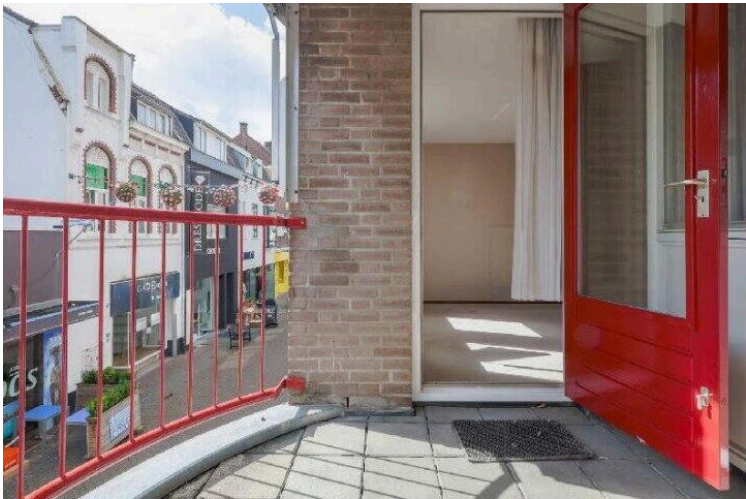
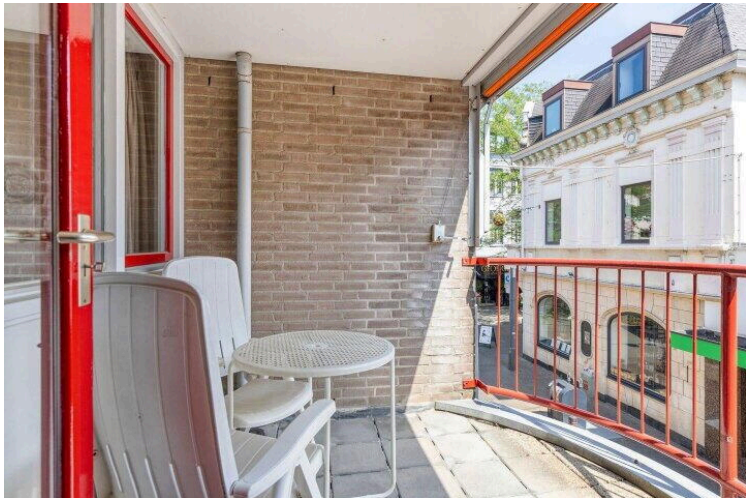
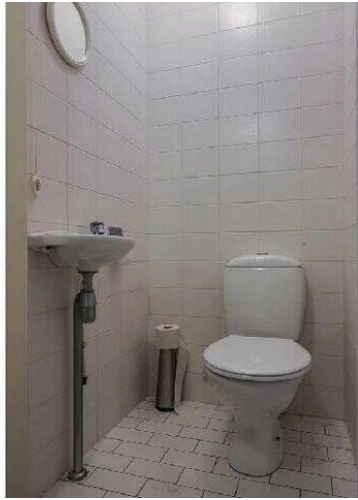
# Op de kaart













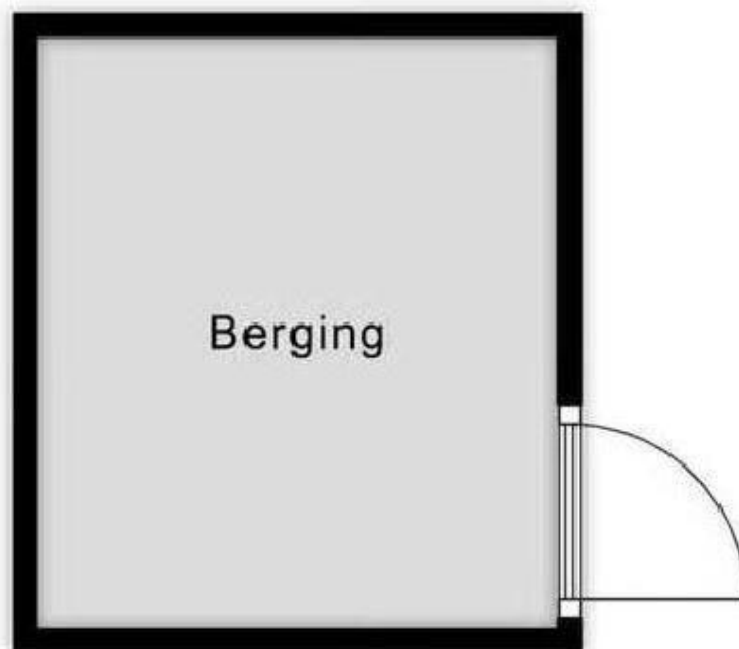




Aan de plattegronden kunnen geen rechten worden ontleend  
 © Zibber [www.zibber.nl](http://www.zibber.nl)



← 2.33 m →



↑ 2.05 m ↓

# Dautzenbergstraat 18 F

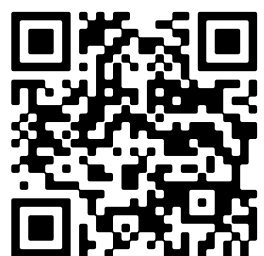
[www.owb.nu/dautzenbergstraat-18f](http://www.owb.nu/dautzenbergstraat-18f)




## Verhuurmakelaar Limburg

Geleijn 37  
6419 DB, Heerlen

[www.verhuurmakelaarlimburg.nl](http://www.verhuurmakelaarlimburg.nl)  
(+31) 85 401 7020



 Scan Mij!