



# Metselaar 8

## Wijchen

A+++



Scan mij voor meer info!

  
**DriessenMakelaardij**  
Al 50 jaar uw huismakelaar





# Gelegen in een moderne woonomgeving in Wijchen



## Metselaar 8, Wijchen: Duurzaam en modern wonen!

Aan een rustige straat in een jonge en moderne woonomgeving in Wijchen ligt deze verrassend complete tussenwoning aan de Metselaar 8. Hier woont u comfortabel met alle dagelijkse voorzieningen binnen handbereik, zoals winkels, openbaar vervoer, sportfaciliteiten en uitvalswegen. Daarnaast zijn zowel het gezellige centrum van Wijchen als diverse groenvoorzieningen eenvoudig bereikbaar. Een ideale locatie voor wie rustig wil wonen met alle gemakken dichtbij.

Deze recent gebouwde woning uit 2026 is volledig nieuw en met oog voor duurzaamheid gerealiseerd. Dankzij de uitstekende isolatie, 11 zonnepanelen en energielabel A++ profiteert u van een energiezuinige woning met lage maandlasten en optimaal wooncomfort. De woning is volledig gasloos en voorzien van elektrische convectoren, een boiler en een warmteterugwinsysteem, waardoor u klaar bent voor de toekomst.

Met een woonoppervlakte van circa 57 m<sup>2</sup> is deze woning perfect geschikt voor een alleenstaande, starter of iemand die compact en onderhoudsvriendelijk wil wonen zonder in te leveren op comfort. De uitgebouwde woonkamer van circa 1,60 meter zorgt voor extra leefruimte en een prettige, open sfeer. Via de openslaande tuindeuren staat de woonkamer in directe verbinding met de zonnige achtertuin op het zuidwesten — een heerlijke plek om van de middag- en avondzon te genieten. De tuin wordt nog uitgegraven en biedt volop mogelijkheden om geheel naar eigen wens in te richten.



# Comfortabel wonen met dagelijkse voorzieningen dichtbij

Bouwjaar: 2026

Woonoppervlak: 57 m<sup>2</sup>

Perceeloppervlak: 120 m<sup>2</sup>

De moderne keuken uit 2026 is uitgevoerd in een stijlvolle matzwarte kleurstelling en voorzien van een luxe composiet werkblad en diverse inbouwapparatuur, waaronder een inductiekookplaat, afzuigkap, vaatwasser, koelkast en oven.

De woning beschikt verder over één ruime slaapkamer en een praktische berg-/stookruimte. Ook de badkamer is modern en smaakvol uitgevoerd met grijze wand- en vloertegels, een douche, toilet en wastafel.

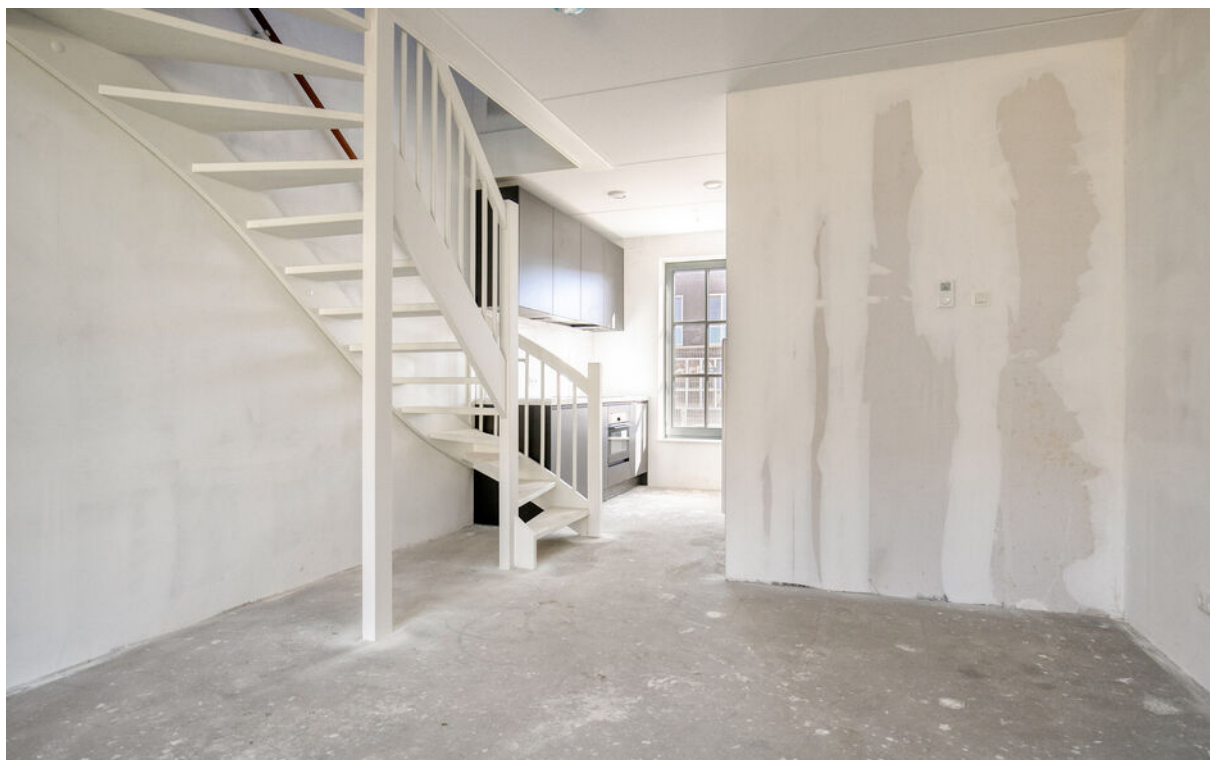
Een belangrijk pluspunt is dat de woning nog geen vloer- en wandafwerking heeft, waardoor u alle ruimtes volledig naar eigen smaak en stijl kunt afwerken en inrichten.

Kortom: een moderne, duurzame en energiezuinige nieuwbouwwoning op een fijne locatie in Wijchen, waar u zelf nog uw eigen woonstijl kunt creëren.





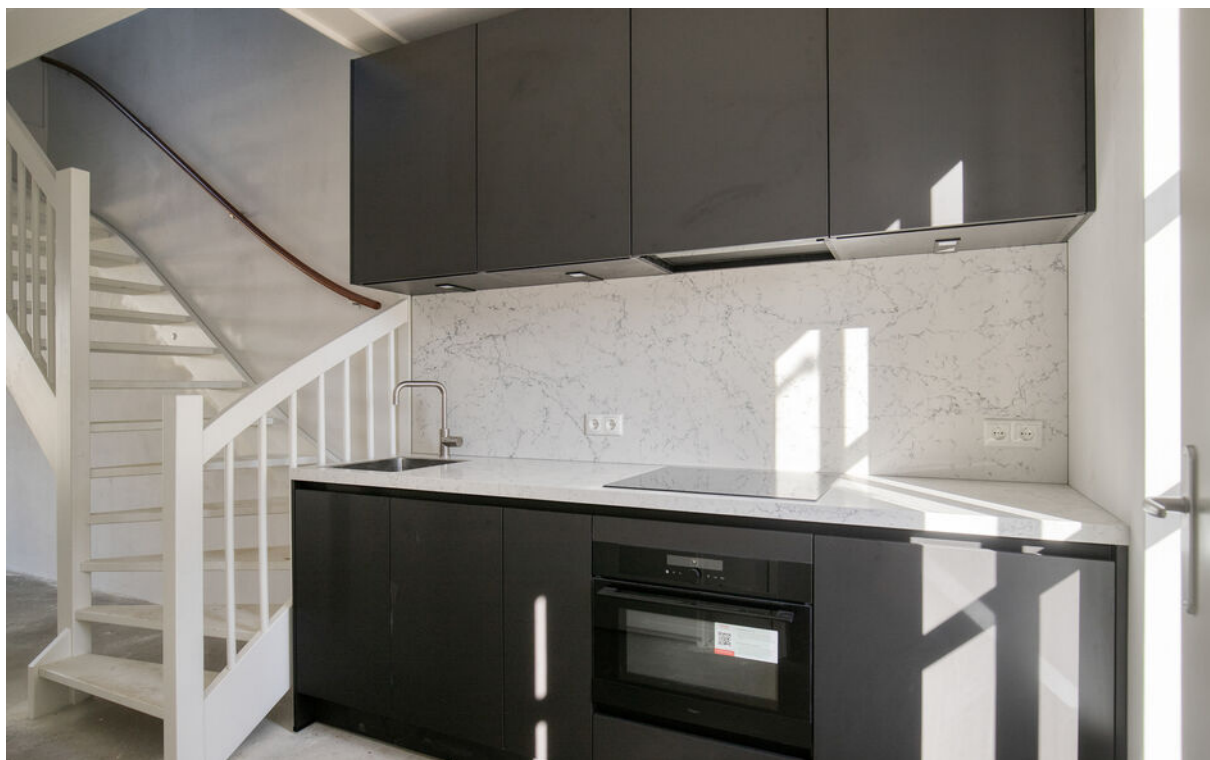
# Duurzame recent gebouwde woning uit 2026







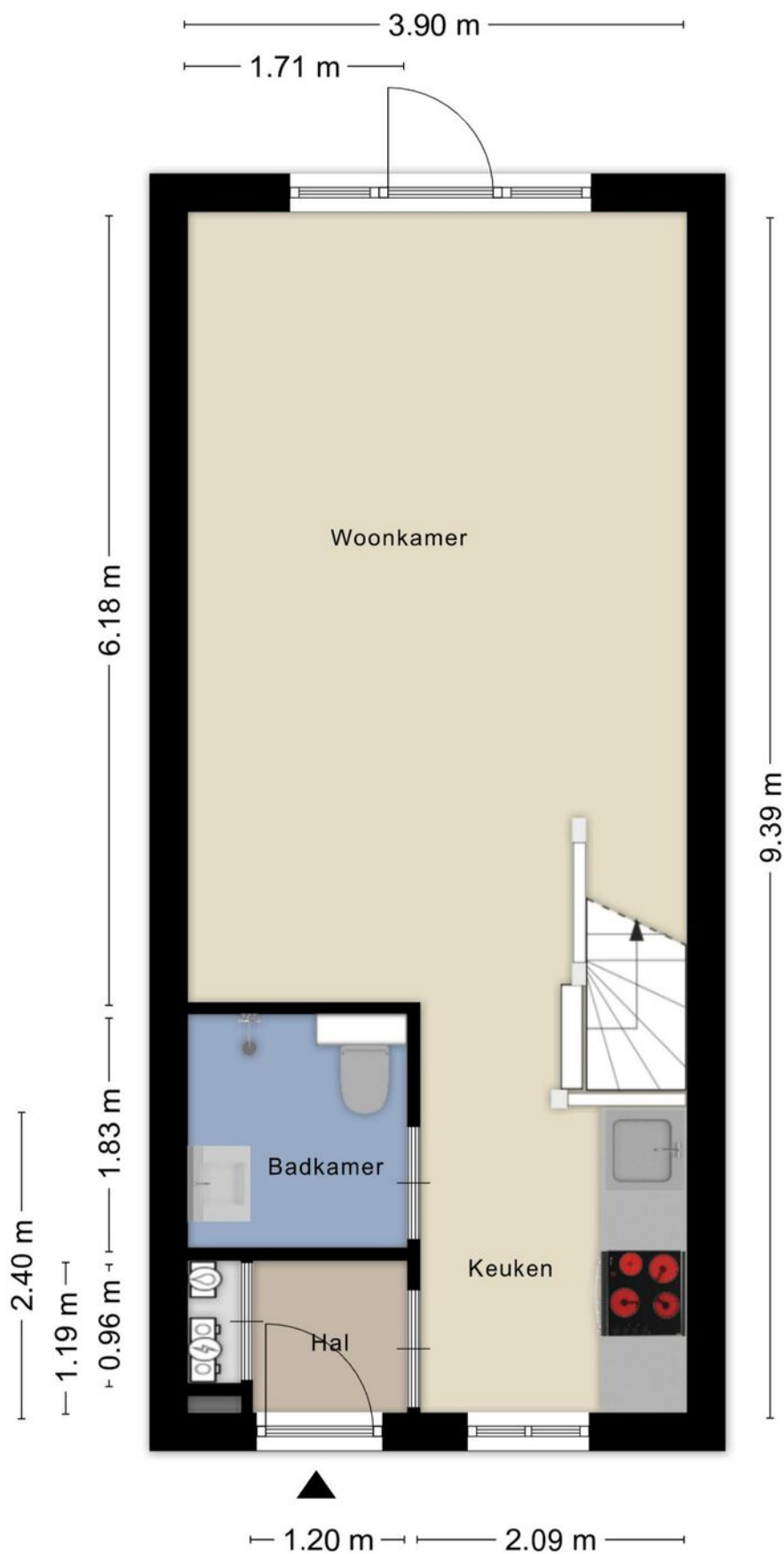
# Stijlvolle matzwarte keuken met luxe composiet werkblad





# Plattegrond

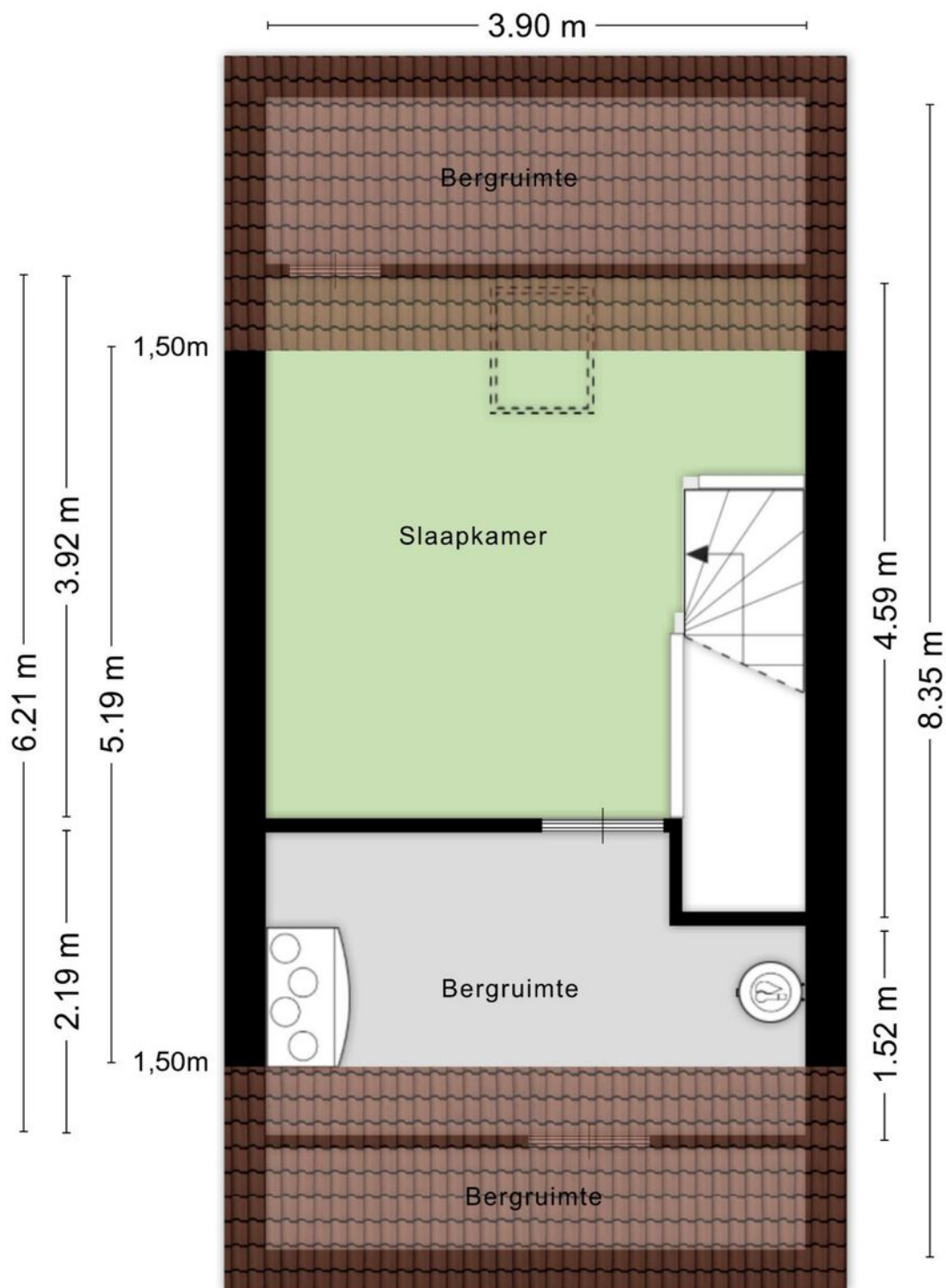
## Begane grond





# Plattegrond

## 1e verdieping





## De woning beschikt over één slaapkamer







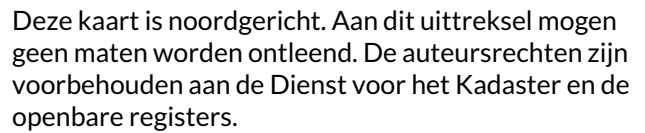
## Op de eerste verdieping praktische berg-/stookruimte





# Lijst van zaken

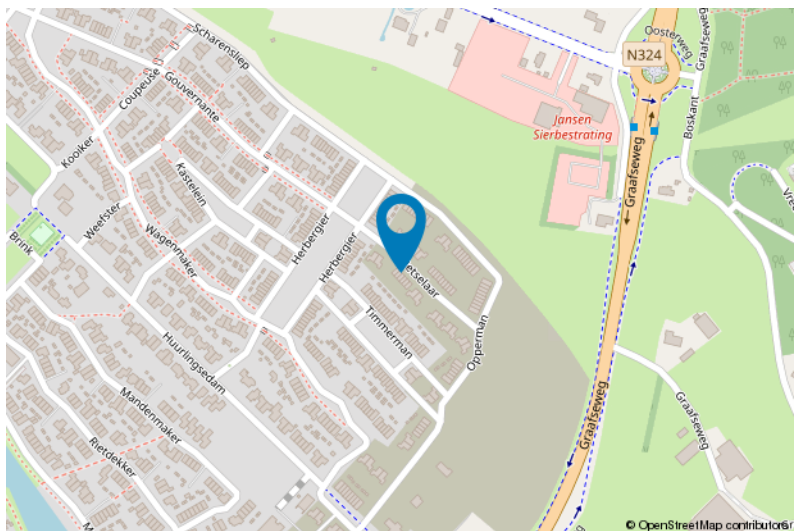
	Blijft achter	Gaat mee	Ter overname
<b>Woning - Keuken</b>			
Keukenblok (met bovenkasten)	X		
Keuken (inbouw)apparatuur, te weten			
- kookplaat	X		
- (gas)fornuis	X		
- afzuigkap	X		
- combi-oven/combimagnetron	X		
- koelkast	X		
- vaatwasser	X		
<b>Woning - Sanitair/sauna</b>			
Badkamer met de volgende toebehoren			
- wastafel	X		
- wastafelmeubel	X		
- toilet	X		
<b>Woning - Extérieur/installaties/veiligheid/energiebesparing</b>			
(Voordeur)bel		X	
Screens	X		
Zonnepanelen	X		
Warmwatervoorziening, te weten			
- CV-installatie	X		
- boiler	X		
<b>Tuin - Bebouwing</b>			
Tuinhuis/buitenberging	X		
<b>Tuin - Overig</b>			
Overige tuin, te weten			
- vlaggenmast(houder)	X		



Van toepassing:

- NVM-model koopakte;
- 10% bankgarantie / waarborgsom.

De Meetinstructie is gebaseerd op de NEN2580. De Meetinstructie is bedoeld om een meer eenduidige manier van meten toe te passen voor het geven van een indicatie van de gebruiksoppervlakte. De Meetinstructie sluit verschillen in meetuitkomsten niet volledig uit, door bijvoorbeeld interpretatieverschillen, afrondingen of beperkingen bij het uitvoeren van de meting.





# Voor meer informatie staan wij graag voor u klaar!



**DriessenMakelaardij**  
*Al 50 jaar uw huismakelaar*

Kasteellaan 23 6602 DB Wijchen  
T (024) 649 01 00  
E-mail: [info@driessenmakelaardij.nl](mailto:info@driessenmakelaardij.nl)

## De Hypotheekshop Wijchen

**Altijd dichtbij met financieel advies!**

- Keuze uit alle hypotheekverstrekkers
- Geen maandelijkse abonnementskosten
- Lagere bemiddelingskosten dan veel andere hypotheekkantoren
- Onafhankelijk, persoonlijk en deskundig financieel advies
- Afspraak ook buiten kantoortijd mogelijk

**Maak ook gebruik van het beste financiële advies in  
Wijchen. Neem vrijblijvend contact op met  
De Hypotheekshop Wijchen, telefoon (024) 6490101.**



**Duidelijk verhaal**



*Het eerste  
gesprek is  
kosteloos!*