

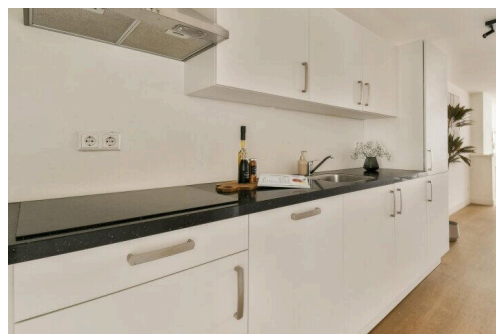
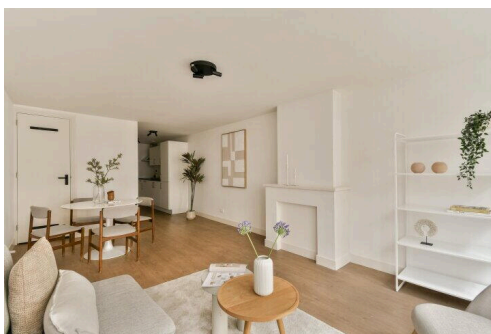
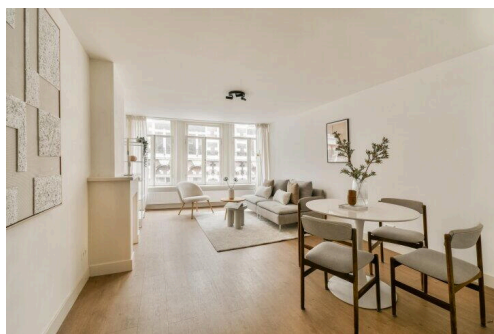
# Amsterdam

Nieuwendijk 96 C | Vraagprijs € 550.000 k.k.

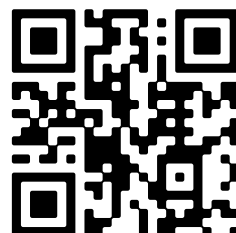


## BESCHIKBAAR

[WWW.NIEUWENDIJK96C.NL](http://WWW.NIEUWENDIJK96C.NL)



**Type object:** Bovenwoning, appartement  
**Bouwjaar:** 1836  
**Woonoppervlakte:** 45 m<sup>2</sup>  
**Inhoud:** 141 m<sup>3</sup>  
**Aantal kamers:** 2 kamers (1 slaapkamers)  
**Website:** [www.nieuwendijk96c.nl](http://www.nieuwendijk96c.nl)



[www.burgemeestervastgoed.nl](http://www.burgemeestervastgoed.nl) | +31 (0)20 616 93 99

# Omschrijving

## Nieuwendijk 96 C, 1012 MR Amsterdam

Appartement te koop in het centrum van Amsterdam op eigen grond, monumentaal pand uit 1836, op slechts 3 minuten loopafstand van Amsterdam Centraal Station. Dit lichte appartement van circa 45 m<sup>2</sup> aan de Nieuwendijk biedt een unieke combinatie van historisch karakter, moderne afwerking en een zeldzame buitenruimte midden in de binnenstad.

### Omschrijving

De lichte woon- en eetkamer aan de voorzijde van het appartement kijkt uit over de bekende Nieuwendijk. Grote ramen zorgen voor lichtinval en een open sfeer. De moderne open keuken is uitgerust met een inductiekookplaat, vaatwasser en afzuigkap en sluit naadloos aan op de woonruimte.

Aan de rustige achterzijde bevindt zich de ruime slaapkamer. De moderne badkamer is voorzien van een inloopdouche en wastafel. Warme houten vloeren door de gehele woning completeren de sfeervolle uitstraling van dit monumentale pand.

### Ligging

Wonen aan de Nieuwendijk betekent wonen in het hart van historisch Amsterdam. Op loopafstand: Amsterdam Centraal Station (3 min.), de Dam, de Jordaan, de Negen Straatjes, de grachten en talloze winkels, restaurants en cafés. Openbaar vervoer is direct beschikbaar.

### Indeling

- Woonoppervlakte circa 45,30 m<sup>2</sup>;
- Lichte woonkamer aan de voorzijde met groot raampartij;
- Open keuken met inductiekookplaat, vaatwasser en afzuigkap;
- Ruime slaapkamer aan de rustige achterzijde;
- Moderne badkamer met inloopdouche en wastafel;
- Houten vloer door de gehele woning;

### Bijzonderheden

- Eigen grond, géén erfpacht;
- Monumentaal pand uit 1836;
- Slechts 3 minuten lopen van Amsterdam Centraal Station;

- VvE in oprichting;
- Verwachte servicekosten circa €90 per maand;
- Niet-zelfbewoningsclausule van toepassing;
- Ouderdomsclausule van toepassing;
- Oplevering kan snel.

Bezichtigen? Bel +31 20 616 9399 of mail naar [info@burgemeestervastgoed.nl](mailto:info@burgemeestervastgoed.nl)

## Kenmerken

Vraagprijs:	€ 550.000 k.k.
Aanvaarding:	Direct
Bijdrage vve:	€ 90,- per maand

## Bouw

Object type:	Bovenwoning, appartement
Soort bouw:	Bestaande bouw
Bouwjaar:	1836

## Oppervlakte en inhoud

Woonoppervlakte:	45 m²
Inhoud:	141 m³

## Indeling

Aantal kamers:	2 kamers (1 slaapkamers)
Aantal badkamers:	1 badkamer en 1 apart toilet
Badkamervoorzieningen:	Inloopdouche, wastafelmeubel
Voorzieningen:	Mechanische ventilatie

## Energie

Energie label:	A
Verwarming:	CV-ketel

## Buitenruimte

Ligging:	In centrum, bij ov voorziening
----------	--------------------------------

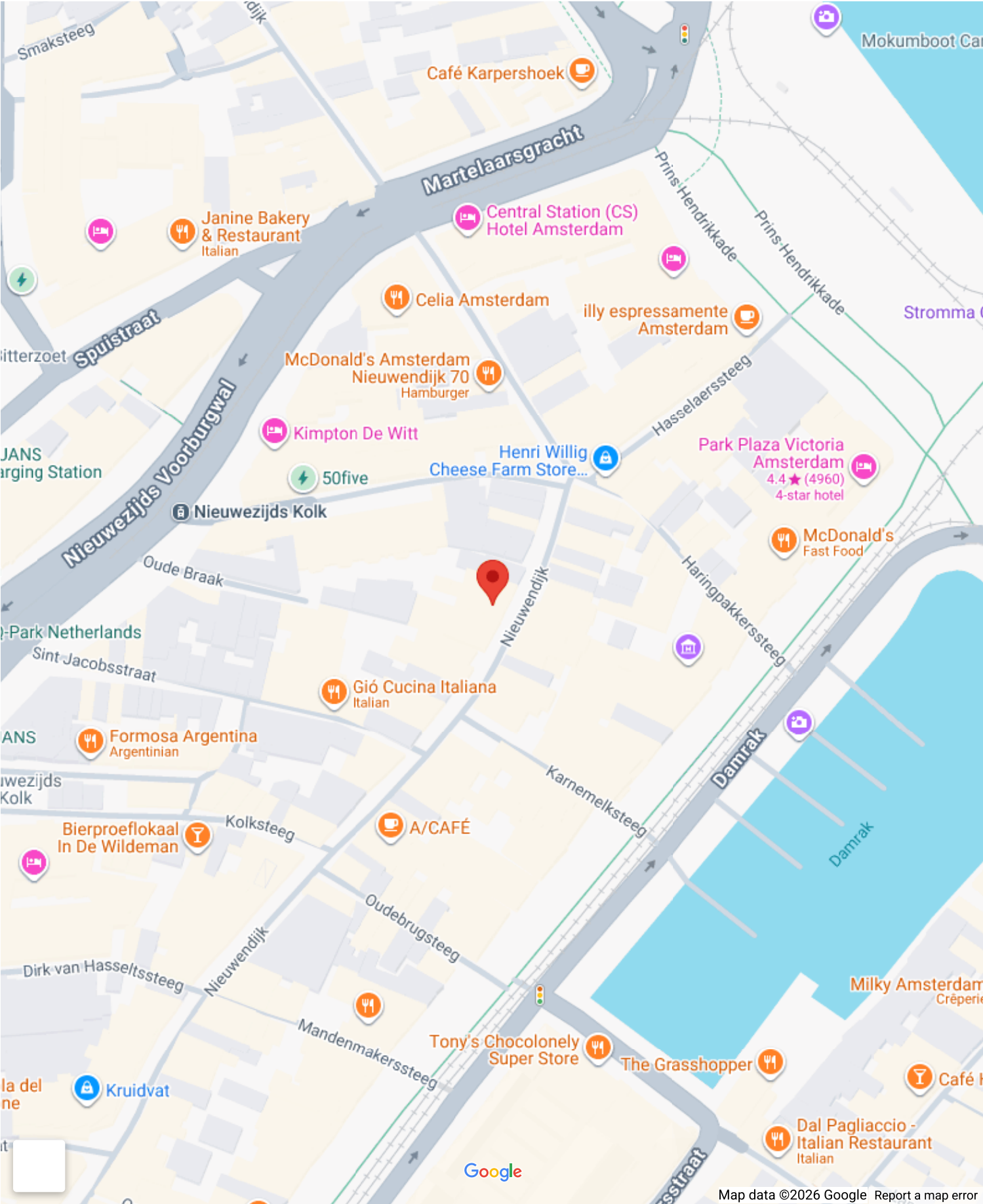
## Bergruimte

Soort parkeergelegenheid:	Betaald parkeren, parkeervergunningen
---------------------------	---------------------------------------

## VvE Checklist

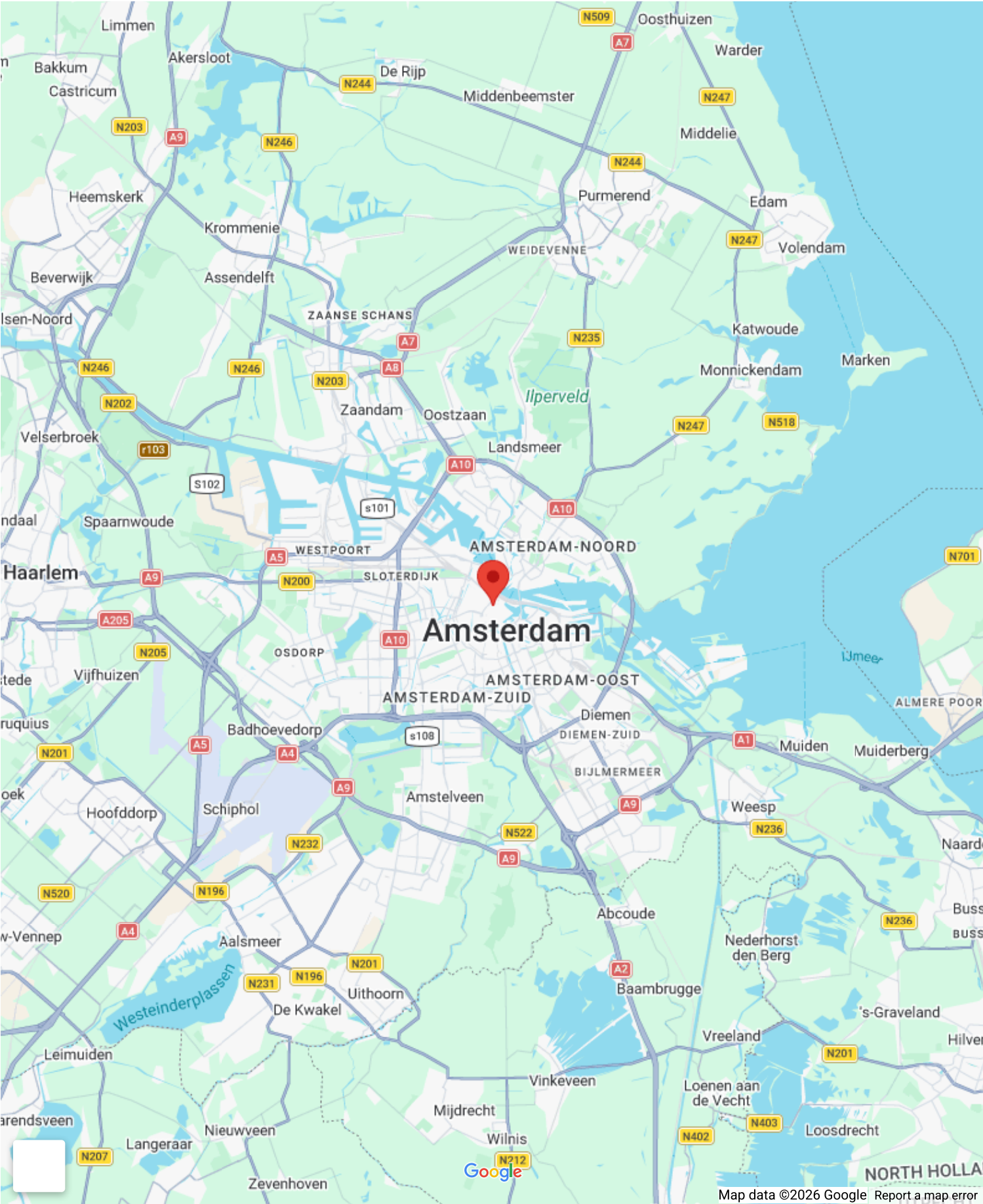
Inschrijving kvk:	Ja
Periodieke bijdrage:	€ 90,- per maand
Opstalverzekering:	Ja

# Op de kaart

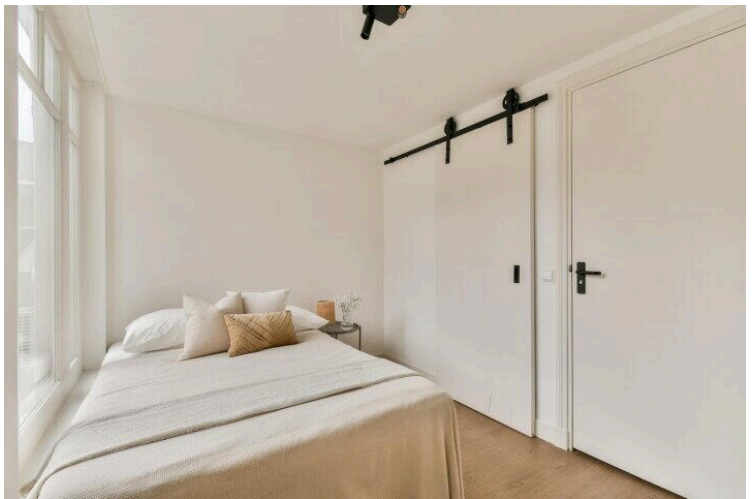
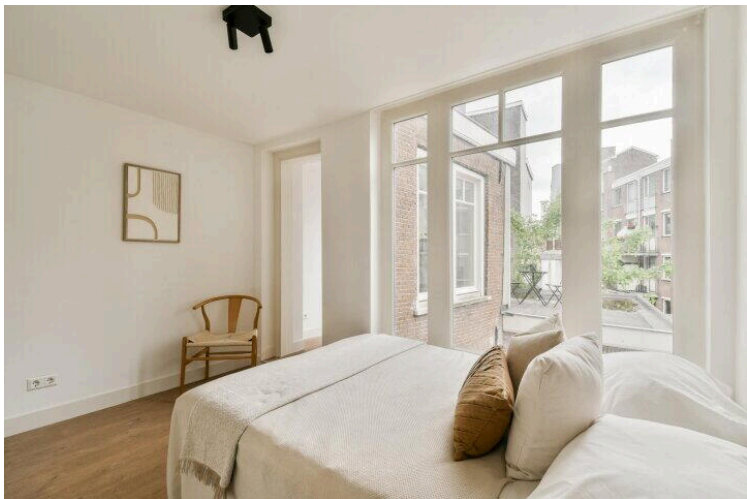
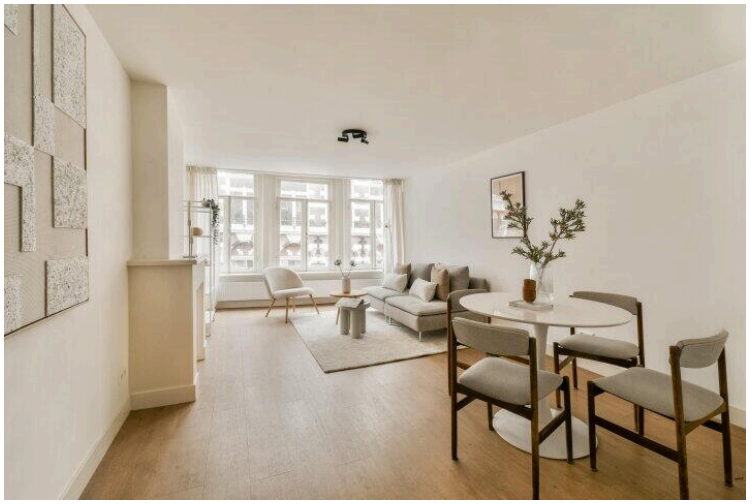




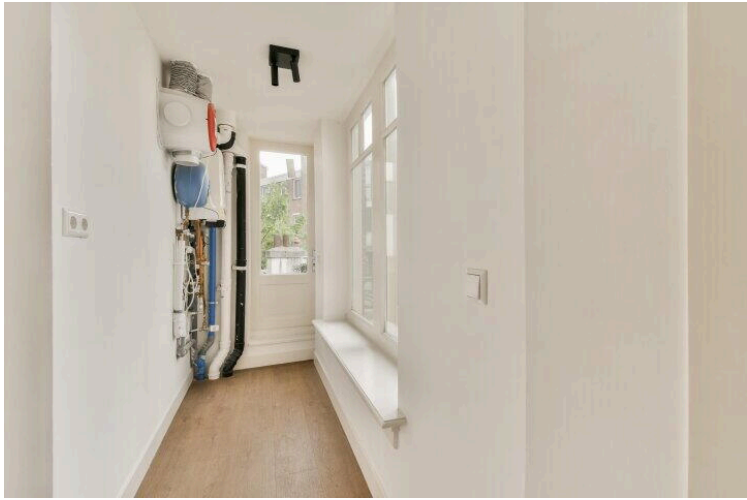
# Op de kaart



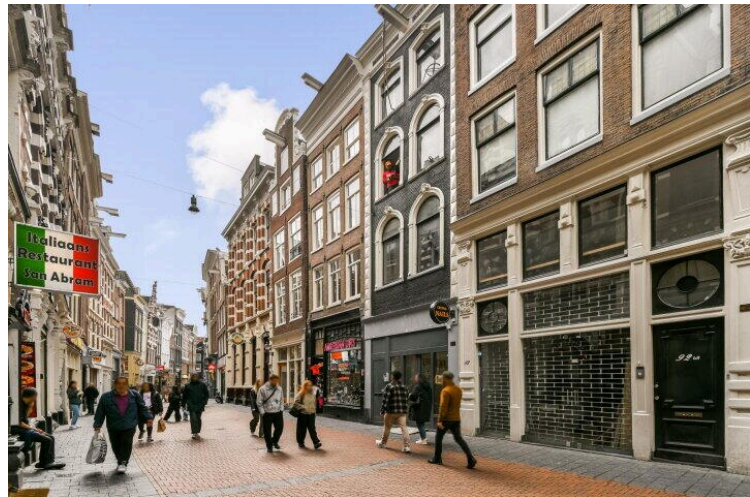




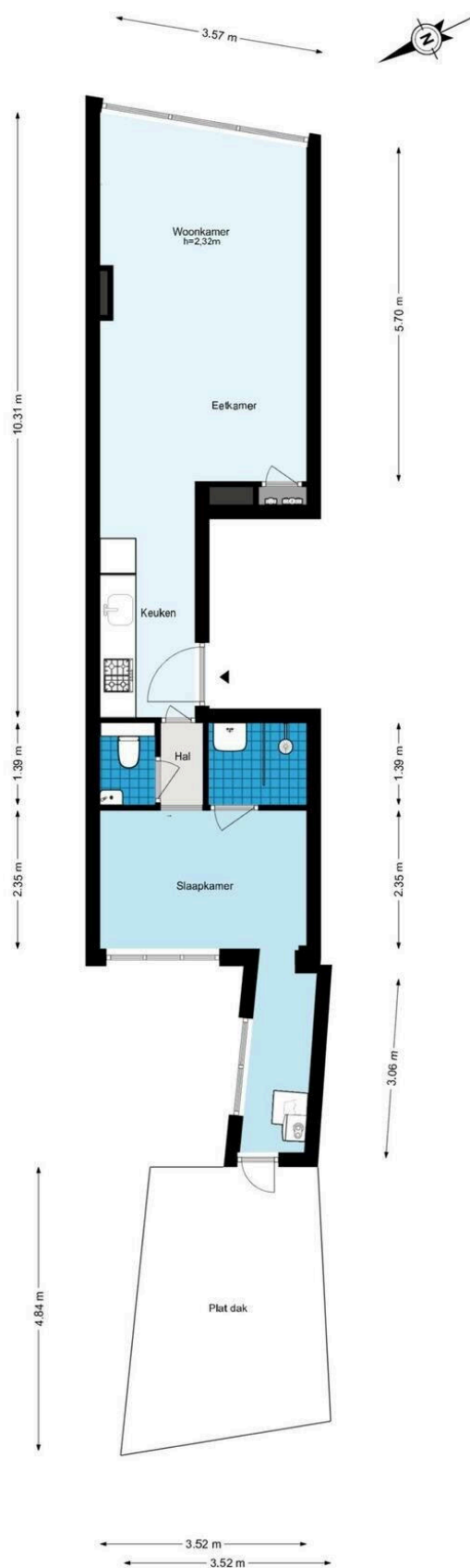








Nieuwendijk 96-2 - Amsterdam  
Tweede verdieping



De plattegronden zijn geproduceerd voor promotionele doeleinden en ter indicatie.  
Aan de plattegronden kunnen geen rechten worden ontleend.  
© www.woningmedia.nl



# Nieuwendijk 96 C

[www.nieuwendijk96c.nl](http://www.nieuwendijk96c.nl)



## Burgemeester Vastgoed

Rhijnvis Feithstraat 3A  
1054TT, Amsterdam

[www.burgemeestervastgoed.nl](http://www.burgemeestervastgoed.nl)  
+31 (0)20 616 93 99



📱 Scan Mij!