

Daemslunet 6 A

6221 KZ Maastricht

Vraagprijs
€ 550.000,-
kosten koper



KENMERKEN

Woonoppervlakte **ca. 101 m²**

Perceeloppervlakte **n.v.t.**

Inhoud **ca. 332 m³**

Bouwjaar **ca. 2001**

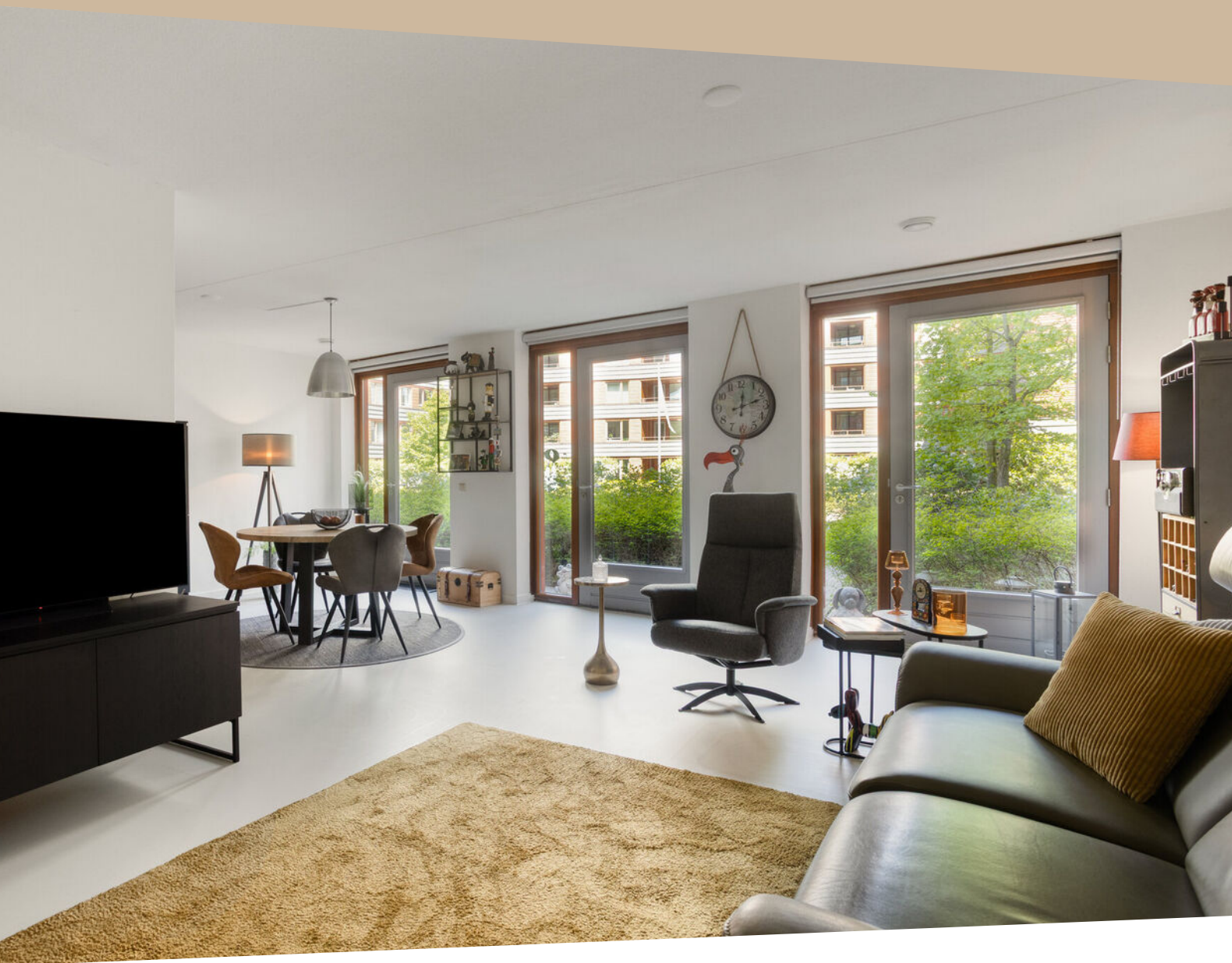
Energielabel **A+**

Vraagprijs
€ 550.000,-
kosten koper



Daemslunet 6 A

6221 KZ Maastricht



Omschrijving

MAASTRICHT (Ceramique) - Comfortabel, luxe én gelijkvloers wonen op begane grond met buitenteras op de Daemslunet in Maastricht!

Aan de zuidrand van de prestigieuze wijk Ceramique, in het geliefde appartementencomplex "Patio Sevilla", ligt dit ruime 2-slaapkamer appartement (ca. 101 m²) op de begane grond welke wij u te koop mogen aanbieden. Dit moderne verduurzaamde appartement beschikt over een royale woonkamer met veel lichtinval en uitzicht op de fraai aangelegde binnentuin waar een terras behorende bij dit appartement is gelegen. De ligging direct naast het Bonnefantenmuseum en de monumentale Wiebengahal, de doorkijk richting de Maas en het comfort van de recent, in het gehele appartement, aangebrachte vloerverwarming zijn enkele highlights welk velen mogelijk zullen aanspreken.

Hier woon je rustig en comfortabel, in de moderne wijk Céramique waar wonen, werken en recreëren op een soepele manier in elkaar overvloeit. Dankzij o.a. de korte loopafstand naar Plein 1992, het levendige Wyck en het historische stadscentrum van Maastricht zijn alle dagelijkse benodigde voorzieningen, horeca, cultuur en openbaar vervoer binnen handbereik.

Het stadsdeel Ceramique, waarvan het masterplan is ontworpen door o.a. de befaamde voormalige Rijksbouwmeester architect Jo Coenen, heeft al jaren een grote aantrekkingskracht op een brede doelgroep vanwege haar moderne uitstraling en uitstekende ligging. Onder alle wooncomplexen zijn parkeergarages gelegen waardoor de straten een open en groen karakter hebben.

ALGEMEEN

Het vanuit de parkeerkelder en straatniveau bereikbare appartement op de begane grond voorziet in onder meer 2 slaapkamers, 1 complete badkamer, een privé terras in de afgesloten binnentuin en een grote berging en een eigen parkeerplaats in de ondergelegen kelder. De ligging is aan de zeer rustige Daemslunet met voldoende betaalde parkeergelegenheden voor bezoekers in de nabijheid.

Dit vrijwel instapklare appartement biedt ruimte aan onder meer een riante tuingerichte living met open keuken v.v. dubbele keukenopstelling, compleet uitgevoerde badkamer met o.a. ligbad en douche, gastentoilet, een inbandige berging annex wasruimte met opstelling van de WTW-ventilatieunit. Verwarming is middels stadswarmte en vloerverwarming. Parkeren en opbergen is mogelijk in de op -1 gelegen bouwlaag.

INDELING

Kelder:

- Trappenhuis en lift naar bovengelegene etages;
- Eigen parkeerplaats in afgesloten parkeergarage, alleen voor omwonenden en medewerkers bedrijven welke in de plint van het complex zijn gelegen toegankelijk;
- Ruime berging, ca. 7 m² groot.

Begane grond (van het complex):

- Entree op de parterre met lift en brievenbussen;
- Centrale luxe afgewerkte hal met toegang tot de lift, het trappenhuis en tevens toegang tot de fraaie parkachtige binnentuin van het complex.

Appartement (begane grond):

- Overloop met toegang lift en trap, meterkasten met elektra/watermeter en de stadswarmteverdeler en voordeuren naar twee appartementen;

twee appartementen;

- Entreehal en gang met toegang tot de toiletruimte, woonkamer, twee slaapkamers en de badkamer;
- Toiletruimte, voorzien van een vrijhangend closet met inbouwreservoir en fonteintje;
- Royale woonkamer, ca. 36 m², voorzien van drie grote raampartijen annex deuren voor optimale daglichttoetreding en een doorloop naar de open keuken;
- Door de drie glazen deuren naar de tuin open te zetten, vloeien binnen en buiten naadloos in elkaar over en wordt de sfeervolle binnentuin een verlengstuk van het appartement;
- Open keuken, ca. 7 m², met een moderne complete parallel keukenopstelling, welke is voorzien van een granieten werkblad met 4-pits inductiekookplaat met geïntegreerde afzuiging, koelkast, vaatwasser, combioven en boven- en onderkasten;
- Eigen terras, gelegen op het noorden in de binnentuin, toegankelijk vanuit woonkamer door openslaande deuren;
- De slaapkamers aan de zuidzijde hebben een oppervlakte van resp. ca. 16 en 13 m² en zijn gelegen aan de straatzijde van het complex;
- Badkamer, ca. 7 m², volledig betegeld en voorzien van een douche, ligbad, tweede toilet, twee wastafels en handdoekradiator;
- Was-/bergruimte, ca. 4 m², te bereiken vanuit de keuken, met witgoedaansluiting en het WTW-ventilatiesysteem.

BIJZONDERHEDEN

- Gelegen op begane grond met zeer prettige en rustige ligging met woongedeelte aan de binnentuin;
- Royale woonkamer (ca. 36 m²) met veel lichtinval, open keuken (ca. 7 m²) en toegang naar de binnentuin;
- Het gehele appartement (m.u.v. keuken, badkamer, toilet en was-/bergruimte) is voorzien van een doorlopende gietvloer

met vloerverwarming, aangesloten op de stadsverwarming;

- Privé tuintje in de afgesloten binnentuin van het complex met terras van ca. 16 m²;
- 2 riante slaapkamers (resp. ca. 16 en 13 m²);
- Badkamer, ca. 7 m², d.d. 2001, volledig betegeld en voorzien van een douche, ligbad, tweede toilet, dubbele wastafel en handdoekradiator en WTW ventilatie;
- Eigen parkeerplaats en grote berging in de afgesloten parkeerkelder;
- Bijdrage aan VvE is ca. € 250 per maand. Inbegrepen is reservering groot onderhoud, verbruik gezamenlijke elektriciteit, water en tuin- en algemeen onderhoud;
- Stadsverwarming voor centrale verwarming (vloerverwarming) en warmwater, geen gasaansluiting;

ENERGIELABEL

De woning beschikt over energielabel A+, welke geldig is tot 07-05-2036.

OPLEVERING

In de huidige staat, enkele roerende zaken blijven achter, lijst bij makelaar opvraagbaar.

KADASTRAAL

Gemeente Maastricht, sectie E, nummer 3224, appartementsindex A3.

LEVERING en AANVAARDING

In overleg, in huidige staat.

Voetnoot:

Voor de volledige verkooptekst en disclaimer verwijzen wij u naar onze website.

Wij vertrouwen erop u hiermee correct te hebben geïnformeerd en hopen u enthousiast te hebben gemaakt voor deze woning.






















Plattegrond



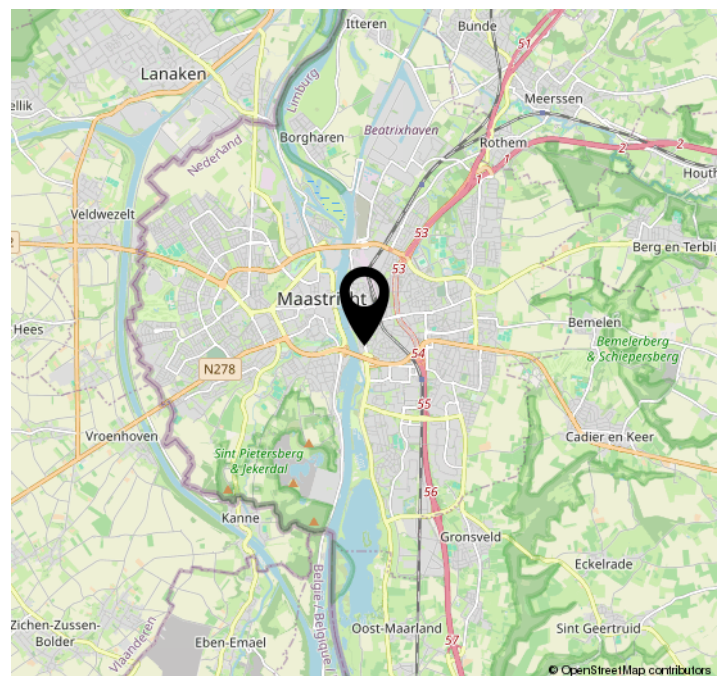
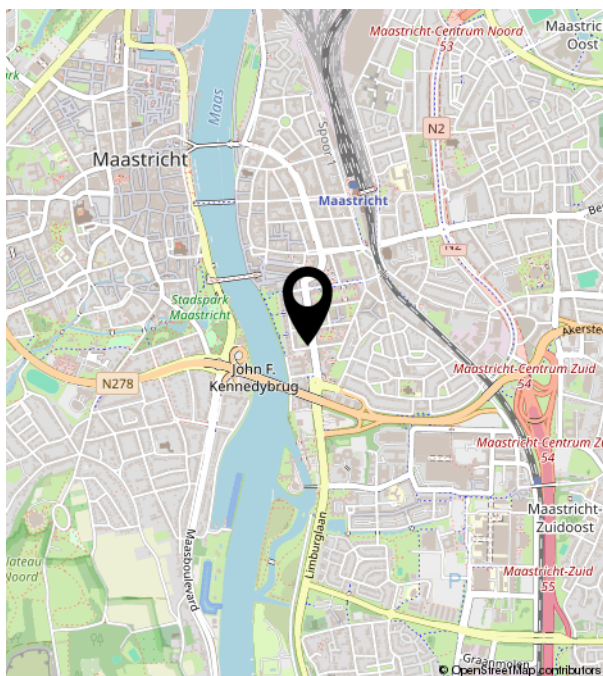
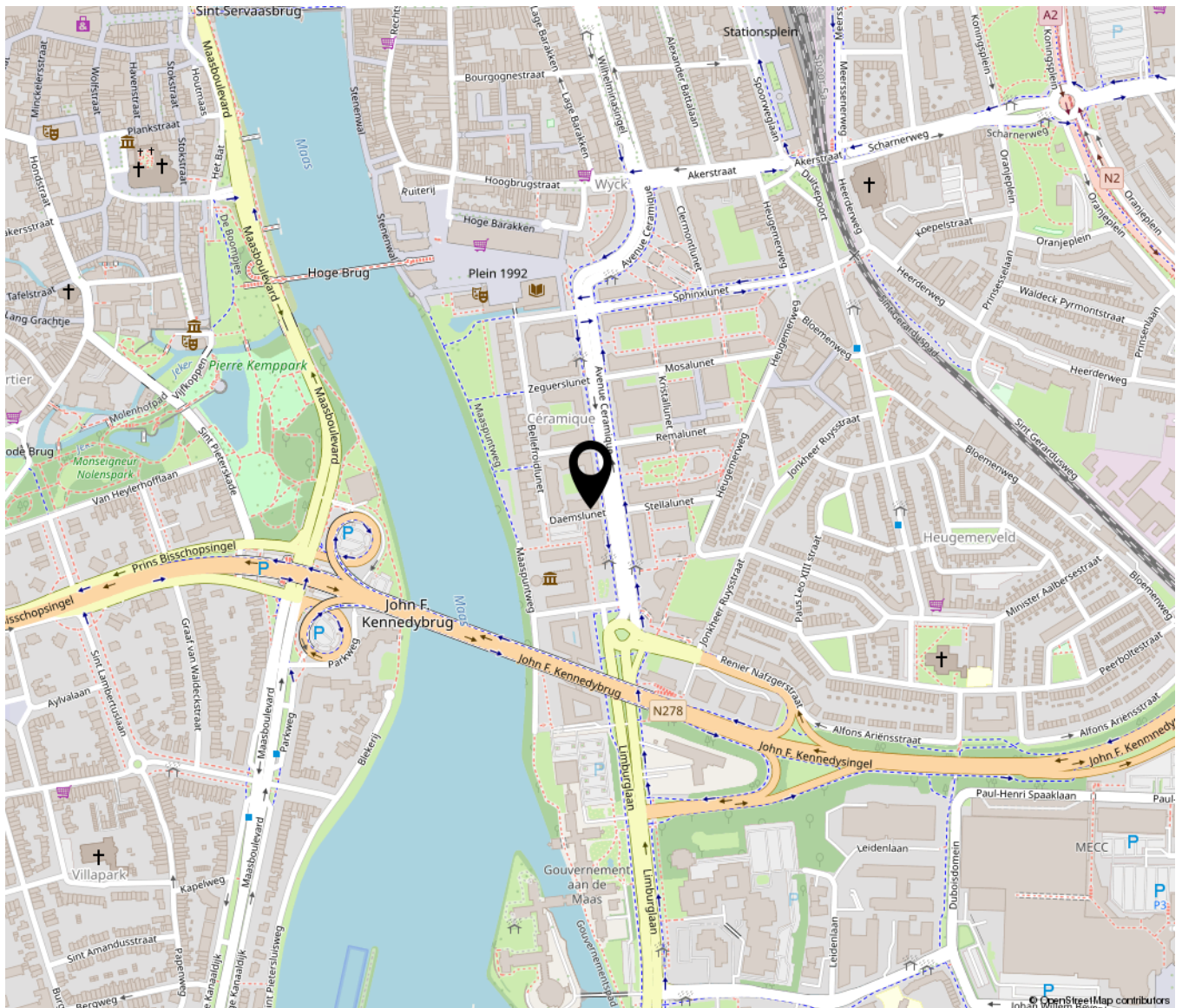
Kadastrale kaart

Kadastrale kaart



Deze kaart is noordgericht		Schaal 1: 1000			
12345	Perceelnummer	Kadastrale gemeente	Maastricht		
25	Huisnummer	Sectie	E		
	Vastgestelde kadastrale grens	Perceel	3222		
	Voorlopige kadastrale grens	<p>Aan dit uittreksel kunnen geen betrouwbare maten worden ontleend. De Dienst voor het kadaster en de openbare registers behoudt zich de intellectuele eigendomsrechten voor, waaronder het auteursrecht en het databankenrecht.</p>			
	Administratieve kadastrale grens				
	Bebouwing				
Voor een eensluidend uittreksel De bewaarder van het kadaster en de openbare registers					

Locatie op de kaart



Bekijk deze woning online!

daemslunet6a.nl

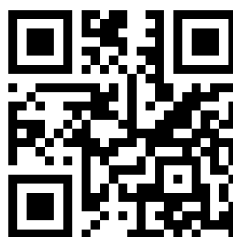


TIN VASTGOED
Real Estate

Daemslunet 6 A, Maastricht



Scan deze code en
bekijk de woning
op je mobiel!





TIM VASTGOED
'Thuis In Makelaardij'

Parkweg 28 | 6212 XN Maastricht
043-3506900 | info@timvastgoed.nl | www.timvastgoed.nl