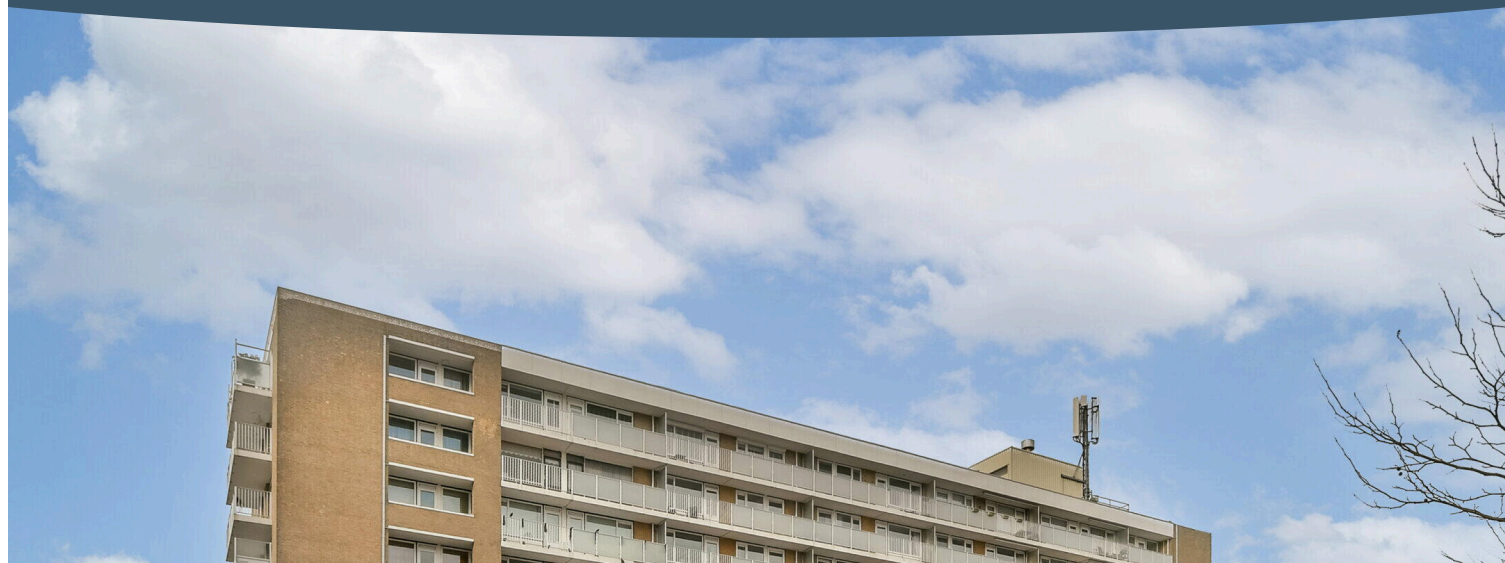


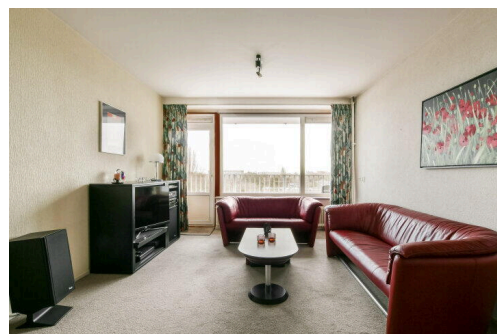
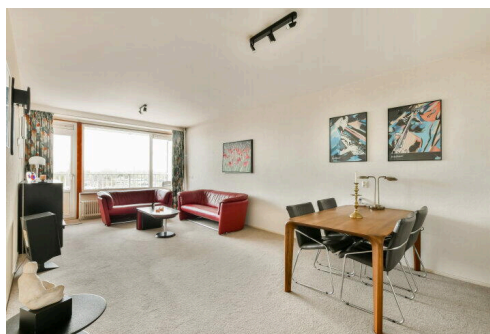
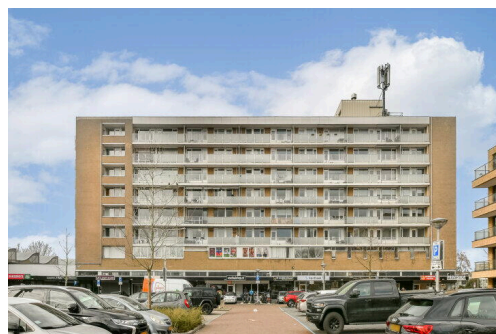
# Amstelveen

Kostverlorenhof 135 | Vraagprijs € 475.000 k.k.



## BESCHIKBAAR

[WWW.KOSTVERLORENHOF135.NL](http://WWW.KOSTVERLORENHOF135.NL)

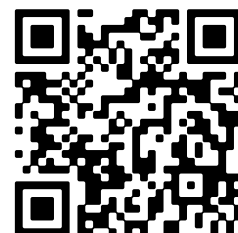


Type object:	Galerijflat, appartement
Bouwjaar:	1971
Woonoppervlakte:	101 m <sup>2</sup>
Inhoud:	321 m <sup>3</sup>
Aantal kamers:	4 kamers (3 slaapkamers)
Website:	<a href="http://www.kostverlorenhof135.nl">www.kostverlorenhof135.nl</a>



**Voorma & Millenaar**

MAKELAARS - TAXATEURS O.G.



# Omschrijving

## Kostverlorenhof 135, 1183 HJ Amstelveen

Ruim en licht 4-kamerappartement (ca. 101m<sup>2</sup>) met zonnig balkon en vrij uitzicht in Amstelveen

**\*\*See English translation below\*\***

Gelegen op een centrale locatie in Amstelveen bieden wij aan dit goed onderhouden en verrassend ruim appartement aan de Kostverlorenhof 135. De woning beschikt over een royale living, drie goed bemeten slaapkamers, een separate woonkeuken, badkamer, zonnig balkon over vrijwel de volle breedte van het appartement en een eigen berging op de begane grond. Dankzij de praktische indeling, het vrije uitzicht en de uitstekende ligging vormt dit appartement een ideale basis voor comfortabel wonen.

### Indeling

Via de verzorgde centrale entree met lift bereikt u het appartement op de zesde verdieping. Bij binnenkomst komt u in de ruime hal, die toegang biedt tot vrijwel alle vertrekken.

De royale woonkamer is heerlijk licht dankzij de brede raampartijen en biedt volop ruimte voor een comfortabele zit- en eethoek. Vanuit de woonkamer is het balkon bereikbaar (zuidoosten), deze beslaat vrijwel de volle breedte van het appartement, waar u in alle rust kunt genieten van het vrije uitzicht.

De separate keuken is ruim van opzet en praktisch ingericht, voorzien van diverse inbouwapparatuur en voldoende werk- en bergruimte. Door de opstelling is hier tevens plaats voor een gezellige eethoek.

Het appartement beschikt over drie goed bemeten slaapkamers, waarvan twee zijn gelegen aan de balkonzijde. De kamers zijn multifunctioneel in te delen en daarmee geschikt als slaap-, werk- of hobbyruimte.

De badkamer is uitgerust met een douche, wastafel en wasmachineaansluiting. Daarnaast is er een separaat toilet aanwezig.

In de onderbouw beschikt de woning tevens over een eigen berging.

Een comfortabel appartement met veel ruimte, een praktische indeling en volop mogelijkheden om geheel naar eigen smaak te moderniseren. Maak snel een afspraak voor een bezichtiging!

### Omgeving

De woning is gelegen in een groene en centrale woonomgeving in Amstelveen, met alle dagelijkse voorzieningen binnen handbereik. Winkelcentrum Kostverlorenhof met onder andere supermarkt en diverse winkels bevindt zich letterlijk om de hoek.

Voor recreatie en ontspanning liggen het Amsterdamse Bos, diverse parken en sportvoorzieningen in de directe omgeving.

De bereikbaarheid is uitstekend. Openbaar vervoer bevindt zich op korte afstand en via diverse uitvalswegen zijn Amsterdam, Schiphol en de Zuidas snel bereikbaar.

VvE

- De servicekosten bedragen € 376,- per maand (excl. voorschot stookkosten € 130,- en berging € 24,-)
- Wordt professioneel beheerd
- MJOP aanwezig t/m 2035

#### Bijzonderheden

- Woonoppervlakte ca. 101m<sup>2</sup>
- Bouwjaar 1971
- Geïsoleerd d.m.v. dubbele beglazing
- Verwarming middels blokverwarming en warm water middels centrale voorziening
- Lift aanwezig in het complex
- Niet-zelfbewonings-, ouderdoms- en asbestclausule zullen in de koopakte worden opgenomen
- Oplevering in overleg

#### Meetinstructie

Het verkochte is gemeten met gebruikmaking van de Meetinstructie, gebaseerd op de normen zoals vastgelegd in NEN 2580. De Meetinstructie is bedoeld om een meer eenduidige manier van meten toe te passen voor het geven van een indicatie van de gebruiksoppervlakte. De Meetinstructie sluit verschillen in meetuitkomsten niet volledig uit door bijvoorbeeld interpretatieverschillen, afrondingen en beperkingen bij het uitvoeren van een meting. De woning is gemeten door een betrouwbaar professioneel bedrijf en koper vrijwaart de medewerkers van Voorma & Millenaar makelaars o.g. en de verkoper voor eventuele afwijkingen in de opgegeven maten. Koper verklaart in de gelegenheid te zijn gesteld om het verkochte zelf te (laten) meten conform NEN 2580.

\*\*\* This Property is listed by an MVA Certified Expat Broker \*\*\*

Spacious and bright 4-room apartment (approx. 101m<sup>2</sup>) with a sunny balcony and unobstructed views in Amstelveen

Situated in a central location in Amstelveen, we are offering this well-maintained and surprisingly spacious apartment at Kostverlorenhof 135. The property features a spacious living room, three good-sized bedrooms, a separate kitchen-diner, a bathroom, a sunny balcony spanning almost the full width of the flat, and a private storage room on the ground floor. Thanks to its practical layout, unobstructed views and excellent location, this flat is an ideal base for comfortable living.

#### Layout

You reach the apartment on the sixth floor by the well-maintained central entrance with lift. Upon entering, you find yourself in the spacious hall, which provides access to almost all rooms.

The spacious living room is wonderfully light thanks to the large windows and offers plenty of space for a comfortable sitting and dining area. The balcony (south-east facing) is accessible from the living room; it spans almost the entire width of the flat, where you can enjoy the unobstructed views in peace and quiet.

The separate kitchen is spacious and practically laid out, fitted with various built-in appliances and ample work and storage space. The layout also allows for a cosy dining area.

The apartment features three generously sized bedrooms, two of which are situated on the balcony side. The rooms can

be arranged in a variety of ways, making them suitable as bedrooms, home offices or hobby rooms.

The bathroom is fitted with a shower, washbasin and washing machine connection. There is also a separate toilet.

The property also has its own storage room in the basement.

A comfortable apartment with plenty of space, a practical layout and ample opportunities to modernise it entirely to your own taste. Make an appointment for a viewing soon!

### Surroundings

The property is situated in a green and central residential area in Amstelveen, with all daily amenities within easy reach. The Kostverlorenhof shopping centre, which includes a supermarket and various shops, is literally just around the corner.

For recreation and relaxation, the Amsterdamse Bos, various parks and sports facilities are in the immediate vicinity.

Accessibility is excellent. Public transport is a short distance away, and Amsterdam, Schiphol and the Zuidas are easily accessible via various major roads.

### Homeowners' Association

- Service charges amount to € 376 per month (excluding an advance payment for heating costs of €130 and storage fees of €24)
- Professionally managed
- Long-term maintenance plan in place until 2035

### Details

- Living area approx. 101m<sup>2</sup>
- Built in 1971
- Insulated with double glazing
- Heating by block heating and hot water by central supply
- Lift available in the complex
- Non-owner-occupancy, age and asbestos clauses will be included in the deed of sale
- Handover by mutual agreement

### Measurement Instructions

The property has been measured in accordance with the Measurement Instructions, based on the standards laid down in NEN 2580. The Measurement Instructions are intended to provide a more uniform method of measurement for giving an indication of the usable floor area. The Measurement Instructions do not entirely rule out differences in measurement results due to, for example, differences in interpretation, rounding off and limitations when carrying out a measurement. The property has been measured by a reliable professional firm and the buyer indemnifies the employees of Voorma & Millenaar makelaars o.g. and the seller against any discrepancies in the stated measurements. The buyer declares that they have been given the opportunity to measure the property themselves or have it measured in accordance with NEN 2580.

## Kenmerken

Vraagprijs:	€ 475.000 k.k.
Aanvaarding:	In overleg

## Bouw

Object type:	Galerijflat, appartement
Soort bouw:	Bestaande bouw
Bouwjaar:	1971
Soort dak:	Plat dak

## Oppervlakte en inhoud

Woonoppervlakte:	101 m <sup>2</sup>
Inhoud:	321 m <sup>3</sup>
Externe bergruimte:	7 m <sup>2</sup>
Gebouwgebonden buitenruimte:	11 m <sup>2</sup>

## Indeling

Aantal kamers:	4 kamers (3 slaapkamers)
Aantal badkamers:	1 badkamer
Badkamervoorzieningen:	Douche, wastafel
Aantal woonlagen:	1 woonlaag
Voorzieningen:	Lift

## Energie

Energie label:	C
Isolatie:	Grotendeels dubbelglas
Verwarming:	Blokverwarming
Warm water:	Centrale voorziening

## Buitenruimte

Ligging:	In woonwijk, vrij uitzicht
Balkon dakterras:	Balkon
Tuin:	Geen tuin

## Bergruimte

Schuur berging:	Box
Soort parkeergelegenheid:	Openbaar parkeren, betaald parkeren, parkeervergunningen

**Garage**

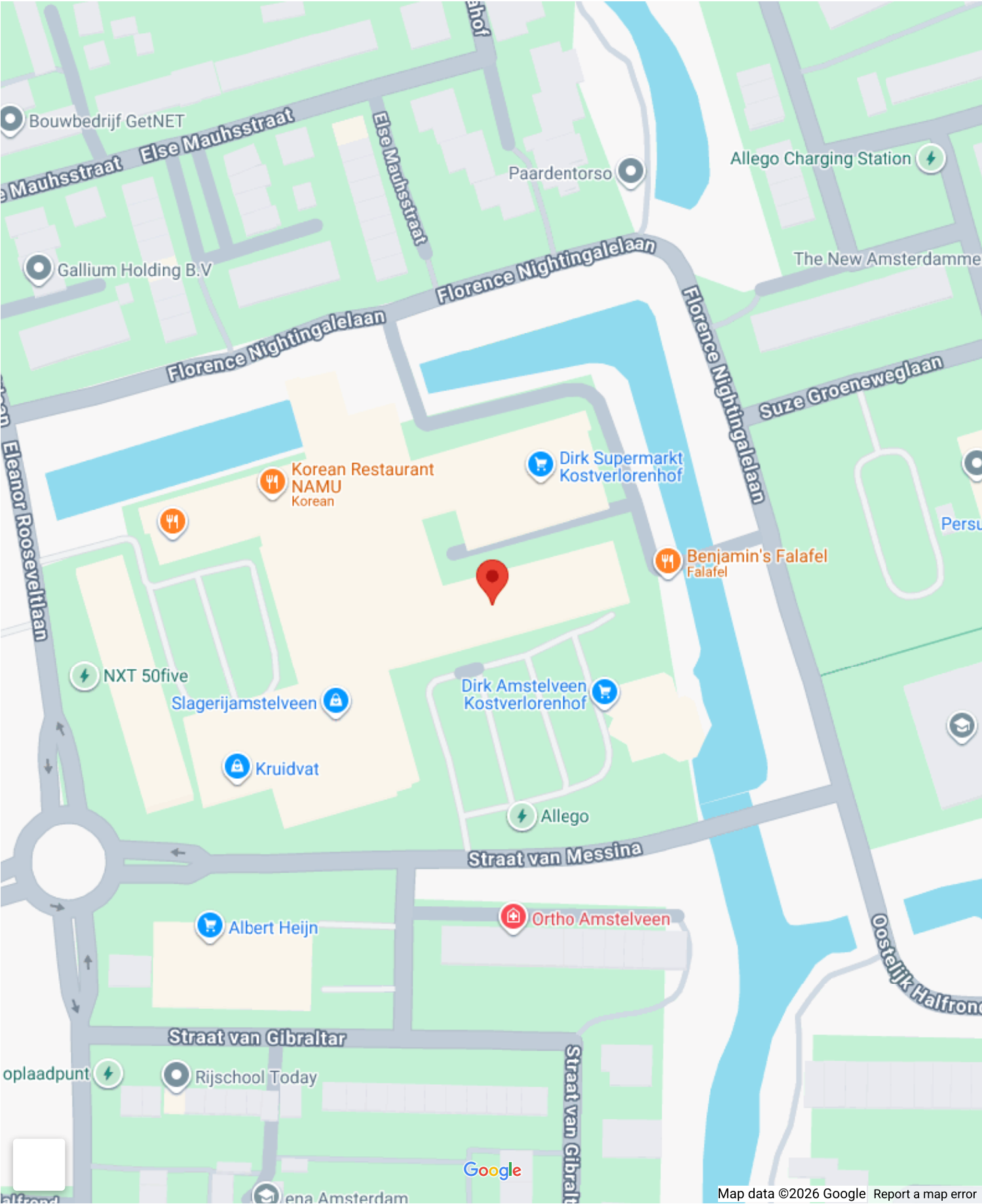
Soort garage:	Geen garage
---------------	-------------

**VvE Checklist**

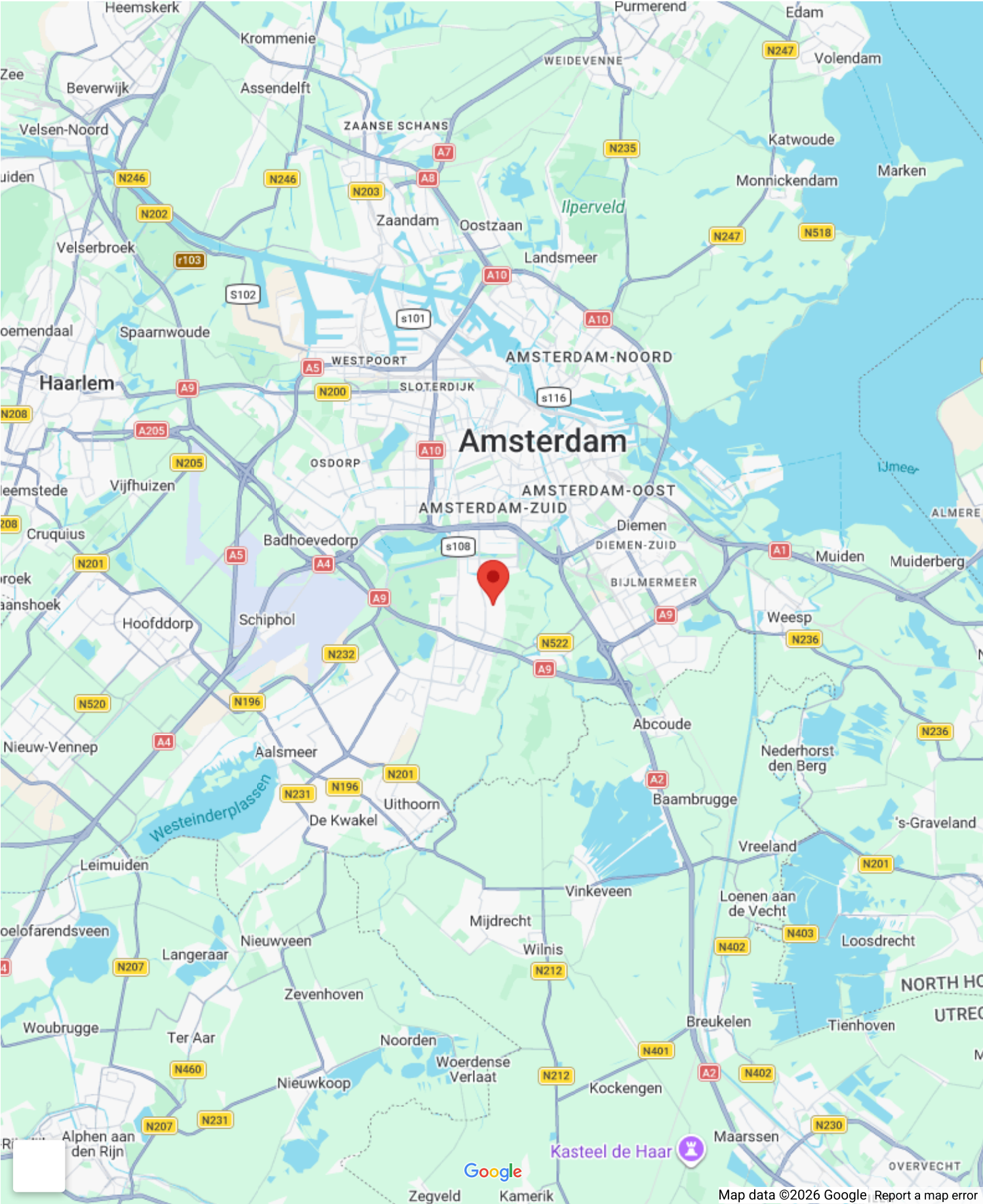
Inschrijving kvk:	Ja
Jaarlijkse vergadering:	Ja
Periodieke bijdrage:	Ja
Reservefonds aanwezig:	Ja
Onderhoudsplan:	Ja
Opstalverzekering:	Ja



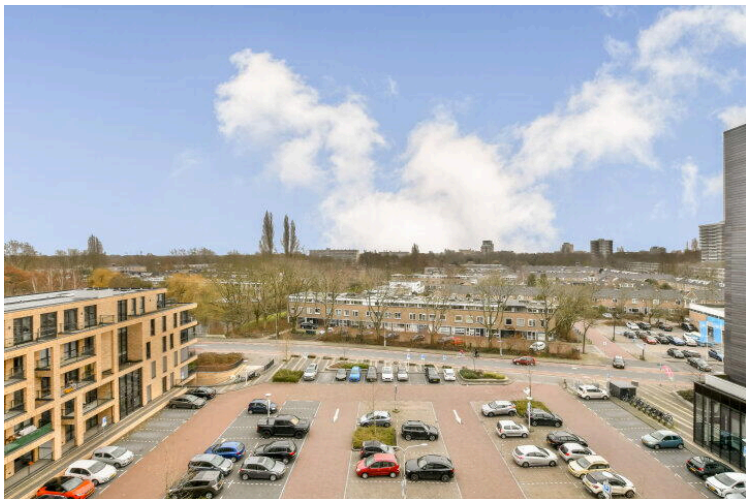
# Op de kaart



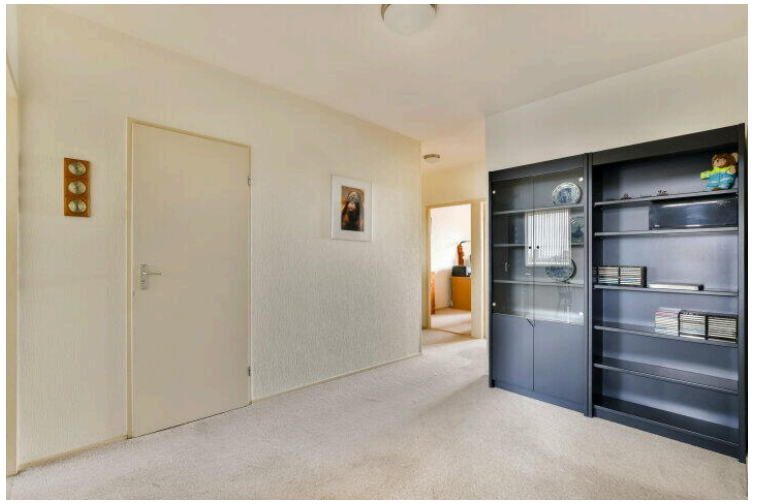
# Op de kaart



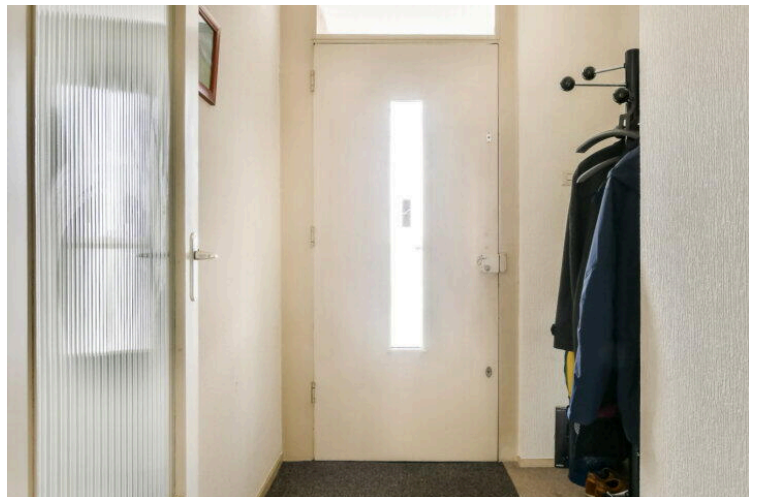
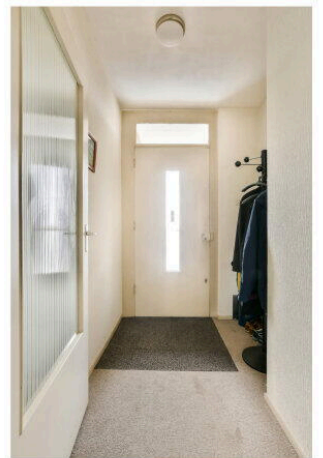












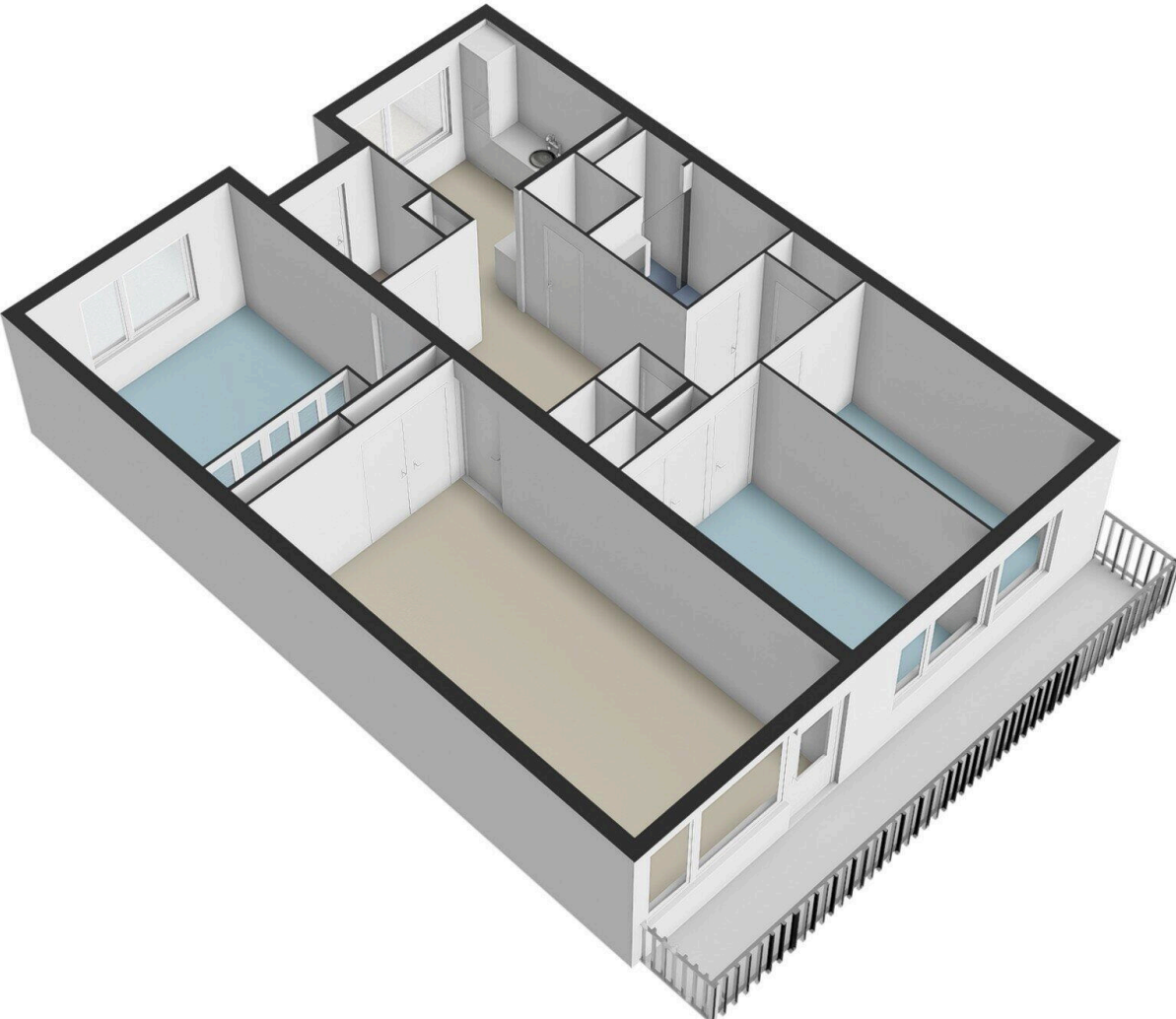


# Kostverlorenhof 135 - Amstelveen Appartement



De plattegronden zijn geproduceerd voor promotionele doeleinden en ter indicatie.  
Aan de plattegronden kunnen geen rechten worden ontleend.  
© www.woningmedia.nl

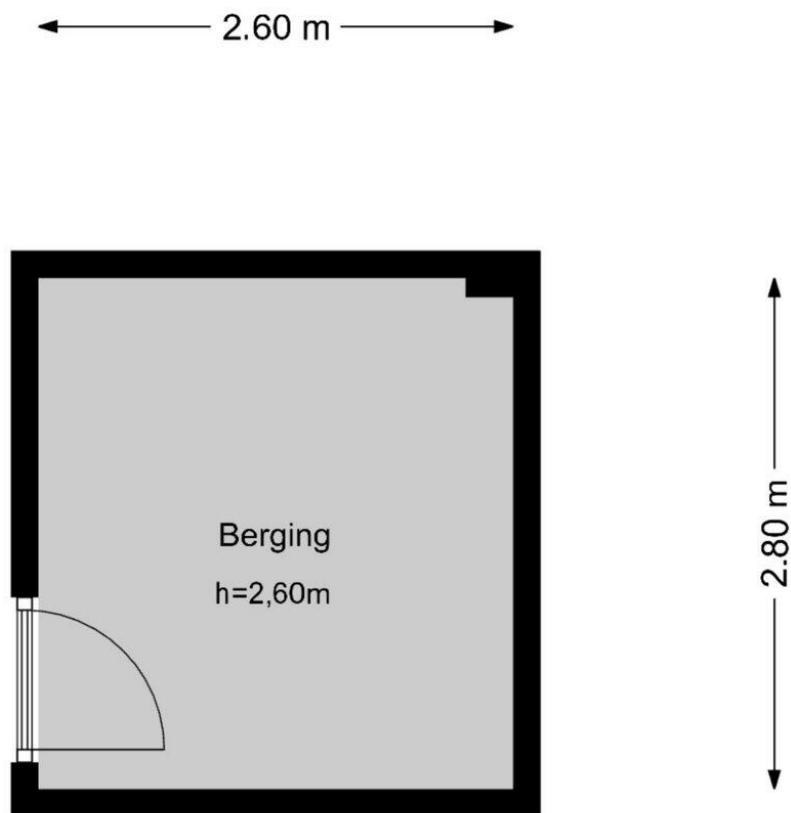




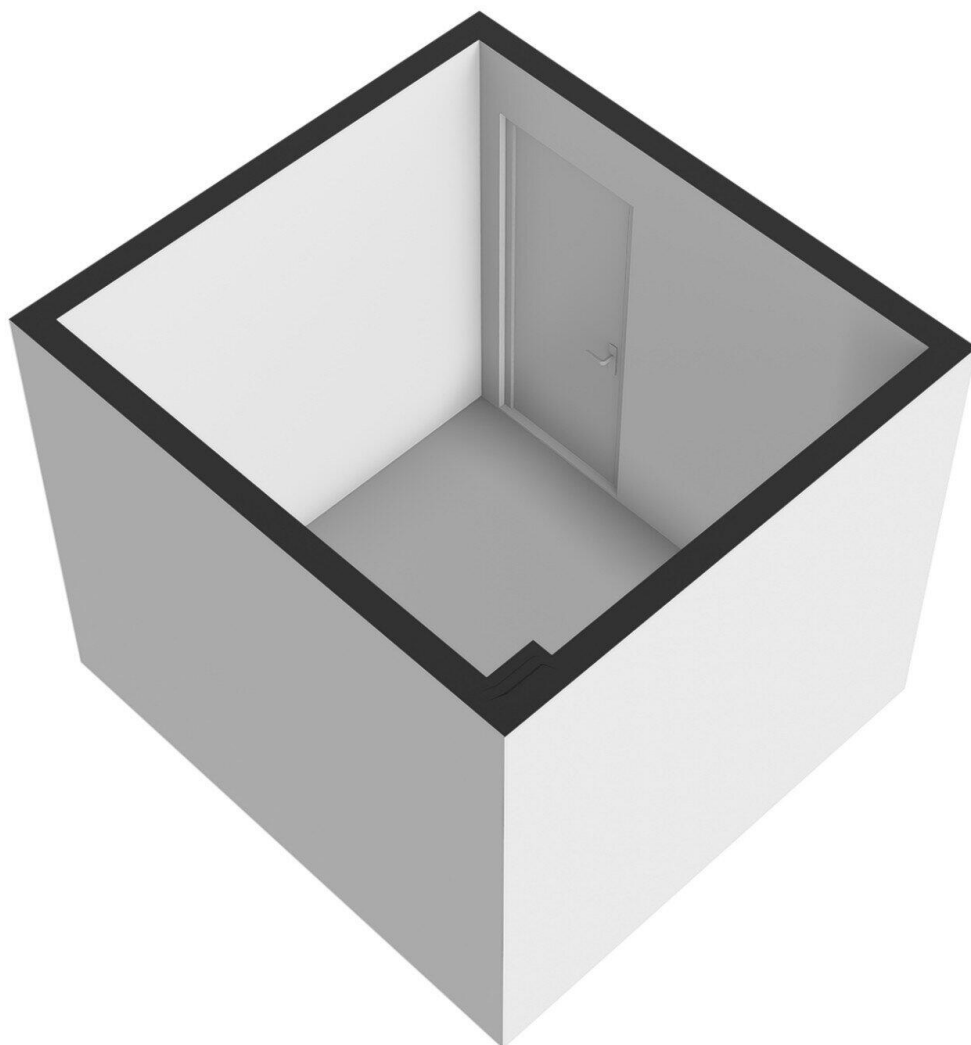


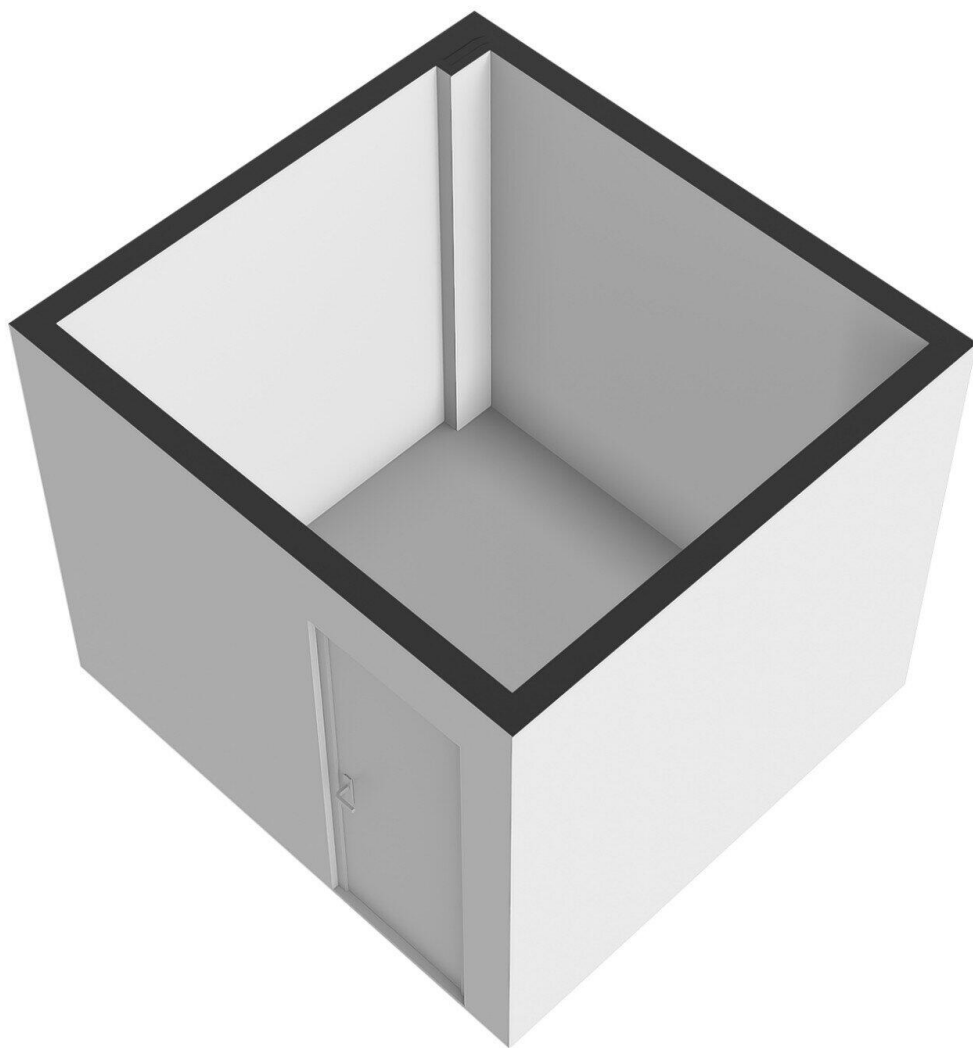
# Kostverlorenhof 135 - Amstelveen

## Berging

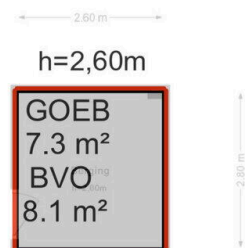
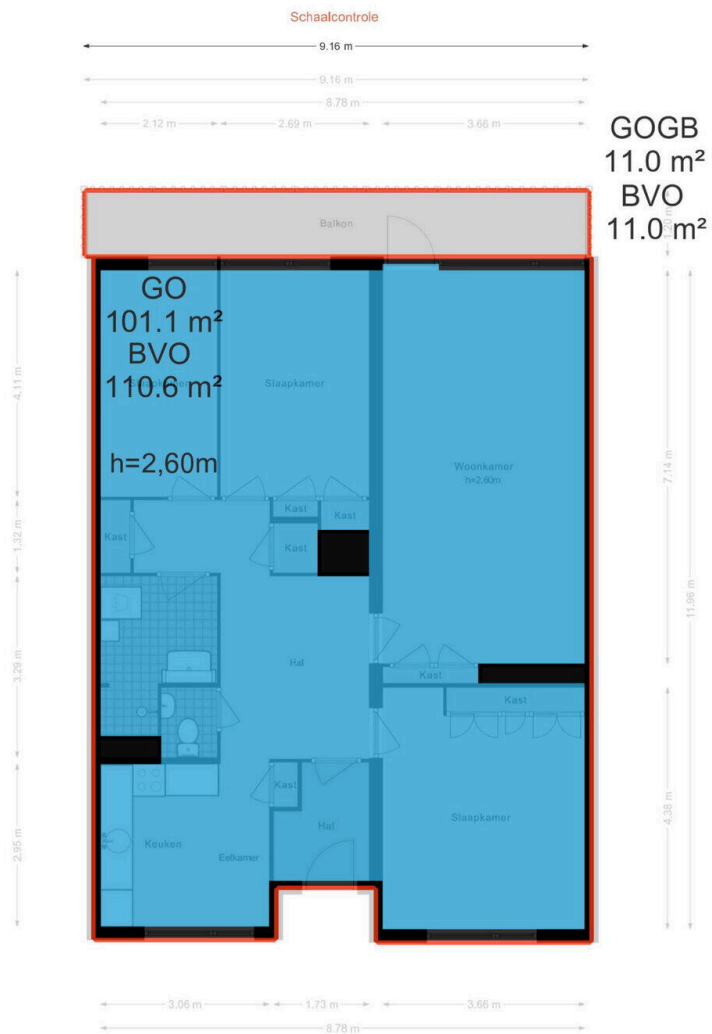


De plattegronden zijn geproduceerd voor promotionele doeleinden en ter indicatie.  
Aan de plattegronden kunnen geen rechten worden ontleend.  
© [www.woningmedia.nl](http://www.woningmedia.nl)









# Kostverlorenhof 135

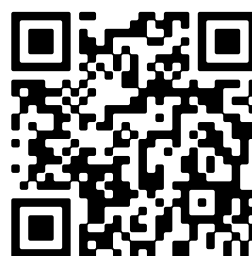
[www.kostverlorenhof135.nl](http://www.kostverlorenhof135.nl)



## Voorma & Millenaar makelaars

Amsterdamseweg 176  
1182 HL, Amstelveen

[www.voormamillenaar.nl](http://www.voormamillenaar.nl)  
020 - 641 8694



📱 Scan Mij!