



Hadewychlaan 14

ROOSENDAAL

Vraagprijs: € 525.000 k.k.

C&R MAKELAARS

0165 - 201 091

info@crmakelaars.nl

crmakelaars.nl

C&R
makelaars

Kenmerken



Woonoppervlakte
143 m²

Perceeloppervlakte
342 m²

Aantal kamers
5 kamers

Aantal slaapkamers
4 slaapkamers

Bouwjaar
1969

Energie label
C



Omschrijving

Wat een plaatje is dit! Deze vrijstaande woning aan de Hadewychlaan 14 in Roosendaal combineert sfeer, ruimte en comfort op een heerlijke maniermanier

Gelegen in een rustige woonomgeving, met een royale oprit, fijne tuin én verrassend veel leefruimte, is dit een woning waar je je direct thuis voelt. Authentieke details zoals het balkenplafond en de prachtige open haard worden hier moeiteloos gecombineerd met modern wooncomfort, waaronder airconditioning, een moderne badkamer en een fijne serre vol lichtinval. Met maar liefst vier slaapkamers is dit een ideale woning voor gezinnen, thuiswerkers of iedereen die nét wat meer ruimte zoekt. Zie jij jezelf hier al wonen? Plan snel een bezichtiging in!

Entree

Je parkeert de auto gemakkelijk op de royale oprit en komt binnen via de verzorgde hal aan de voorzijde van de woning. De hal geeft direct een fijne eerste indruk dankzij de nette afwerking. Hier bevinden zich de trapopgang naar de eerste verdieping, het toilet én de toegang tot de woonkamer.

Wonen & Koken

De woonkamer voelt direct warm en uitnodigend aan. Aan de voorzijde vind je een ruime zithoek met veel natuurlijke lichtinval. Het karakteristieke balkenplafond zorgt voor extra sfeer en de authentieke open haard met schouw vormt zonder twijfel dé blikvanger van de ruimte. Daarnaast is de woonkamer voorzien van airconditioning, wat zorgt voor extra comfort in alle seizoenen.

De leefruimte loopt prachtig over in de serre aan de achterzijde van de woning. Dankzij de grote schuifdeuren en het vele glas is dit een heerlijke lichte plek geworden waar je met gemak een royale eethoek creëert. Tussen de zithoek en de serre bevindt zich nog een praktische tussenruimte die iets uit het zicht ligt. Dit is ideaal als thuiswerkplek, speelruimte of hobbyhoek.

De landelijke keuken sluit perfect aan bij de warme sfeer van de woning. Houten kastfronten en de karaktervolle tegelvloer geven het geheel een gezellige uitstraling. De keuken biedt voldoende werk- en bergruimte en is voorzien van alle benodigde apparatuur. Ook hier is ruimte voor een extra eethoek. Via de keuken bereik je de praktische bijkeuken met aansluitingen voor de wasapparatuur én extra ruimte voor bijvoorbeeld een koelkast of vriezer.

Slapen, Dromen & Douchen

Op de eerste verdieping bevinden zich drie fijne slaapkamers. Alle kamers zijn licht afgewerkt en voorzien van dezelfde nette laminaatvloer, wat zorgt voor rust en eenheid. Twee slaapkamers zijn royaal van formaat en de derde kamer is perfect geschikt als kinder-, werk- of logeerkamer.

De badkamer is modern uitgevoerd en keurig onderhouden. Je beschikt hier over een ruime wastafel met dubbel kraanmeubel, een douche, toilet én een stijlvolle designradiator. Een tijdloze badkamer waar je zonder klussen direct van kunt genieten.

Via een vaste trap bereik je de tweede verdieping. Op de voorzolder is extra bergruimte aanwezig en vanuit hier heb je toegang tot de vierde slaapkamer. Ook deze kamer beschikt over handige opbergruimte achter de schotten. Een ideale extra kamer voor een tiener, hobbyruimte of rustige thuiswerkplek.

Tuinieren, Zonnen & Genieten

De achtertuin biedt volop ruimte om te genieten van het buitenleven. De verzorgde bestrating zorgt direct voor een nette uitstraling en biedt ruimte voor meerdere zitplekken. De absolute eyecatcher is de royale overkapping achterin de tuin, gelegen tegen de garage aan. Hier creëer je moeiteloos een heerlijke loungehoek of een gezellige plek om lange zomeravonden te tafelen met vrienden en familie.

De garage is ruim en geeft voor verschillende invullingen mogelijkheid, een fijne extra ruimte

Vervolg

Omgeving en Faciliteiten

De woning is rustig gelegen in een prettige woonomgeving in Roosendaal. Hier woon je met alle dagelijkse voorzieningen binnen handbereik, zoals winkels, scholen, sportvoorzieningen en uitvalswegen. De combinatie van rust, ruimte en een centrale ligging maakt deze locatie bijzonder aantrekkelijk voor gezinnen en doorstromers.

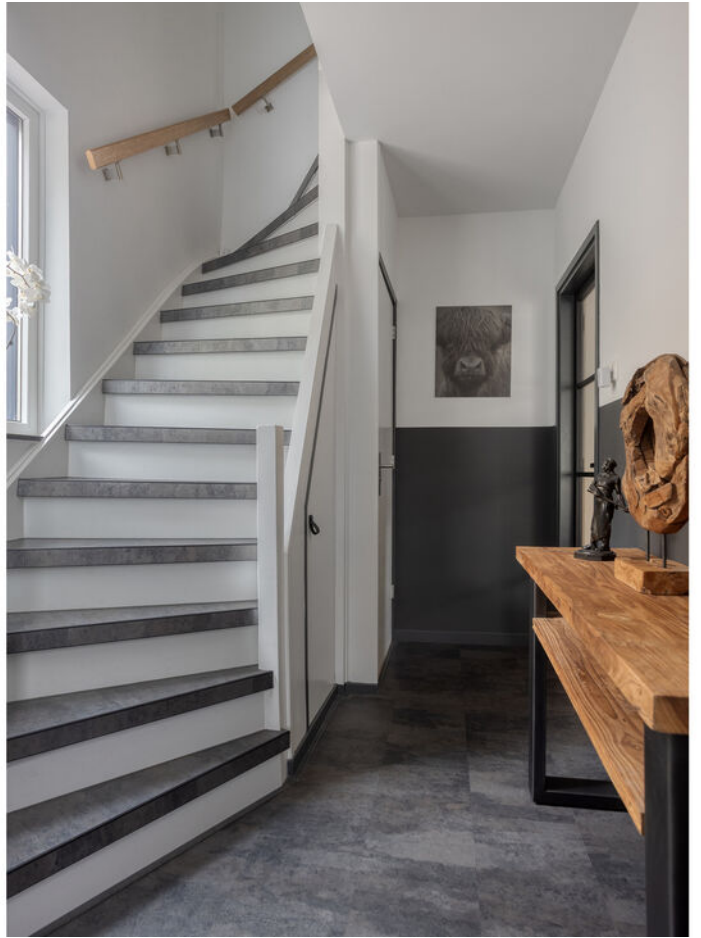
Sfeer en Doelgroep

Deze woning ademt warmte, gezelligheid en ruimte. De combinatie van authentieke elementen, lichte leefruimtes en praktische indeling zorgt voor een heerlijk thuisgevoel. Perfect voor gezinnen die op zoek zijn naar een vrijstaande woning met karakter, ruimte én een fijne tuin om volop van te genieten.

Toelichtingsclausule NEN2580:

De Meetinstructie is gebaseerd op de NEN2580. De Meetinstructie is bedoeld om een meer eenduidige manier van meten toe te passen voor het geven van een indicatie van de gebruiksoppervlakte. De Meetinstructie sluit verschillen in meetuitkomsten niet volledig uit, door bijvoorbeeld interpretatieverschillen, afrondingen of beperkingen bij het uitvoeren van de meting.

Foto's

























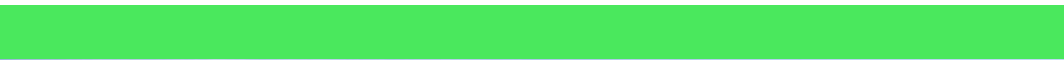














Plattegrond

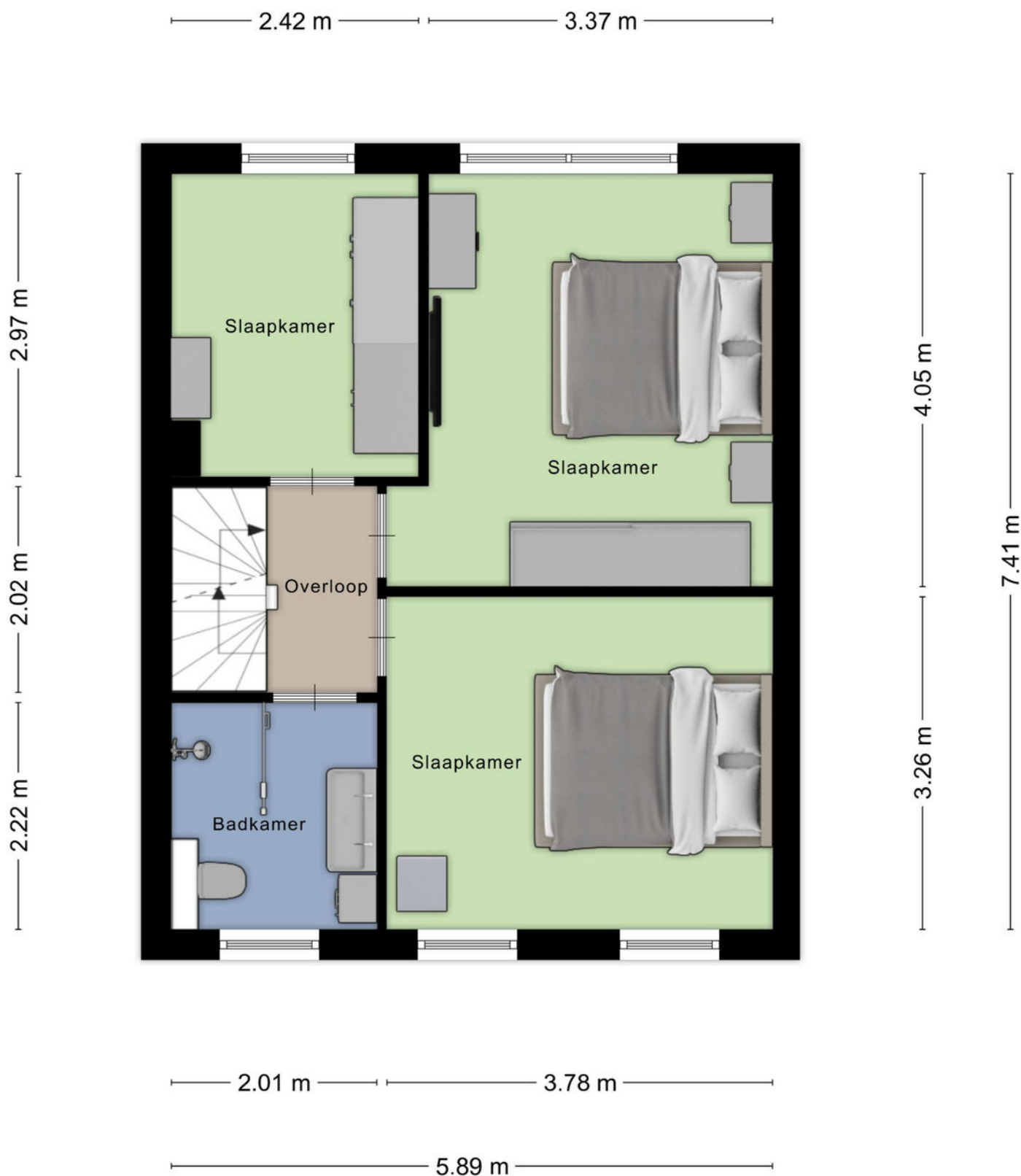


Plattegrond



Aan de plattegronden kunnen geen rechten worden ontleend
© Zibber www.zibber.nl

Plattegrond



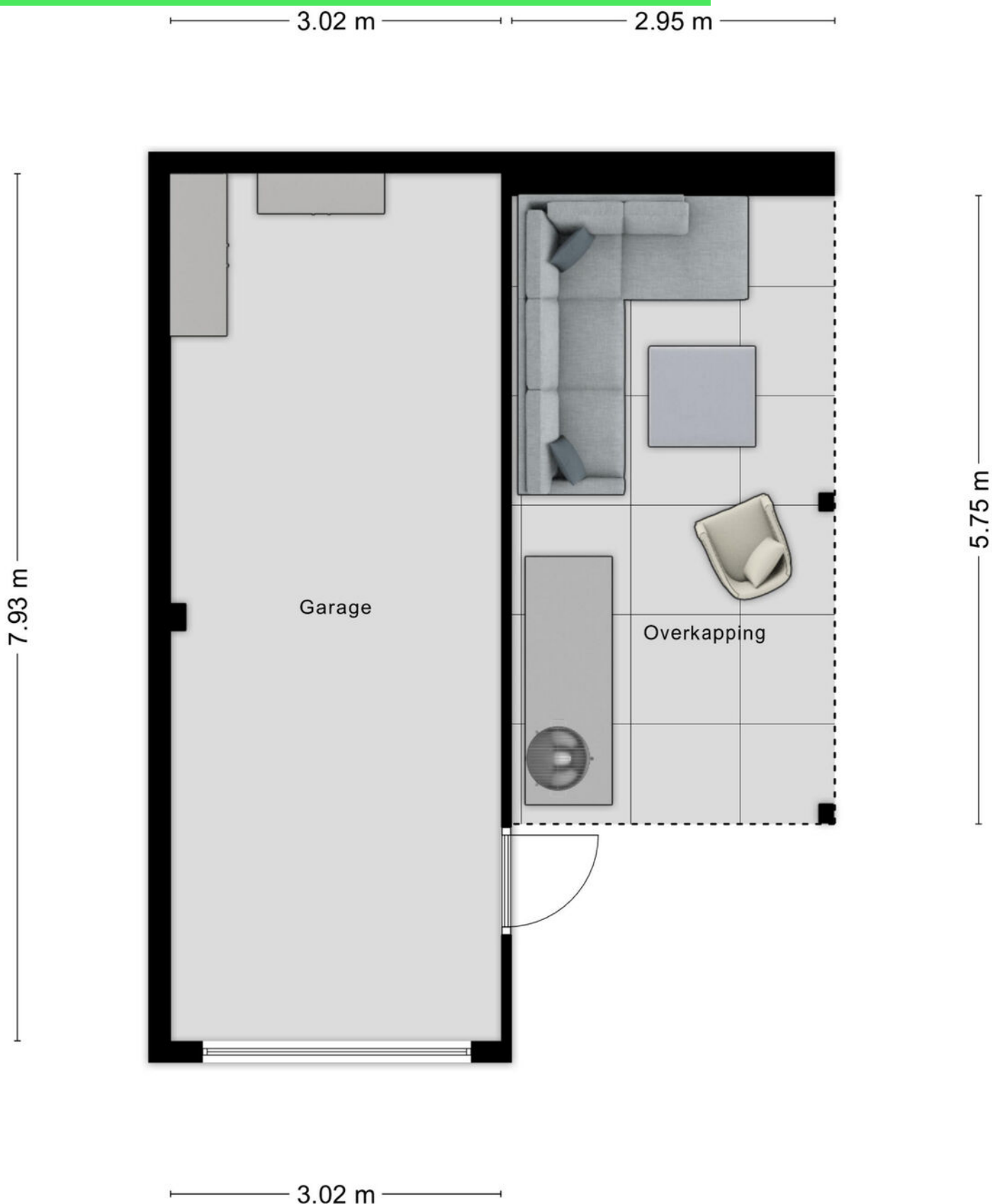
Aan de plattegronden kunnen geen rechten worden ontleend
© Zibber www.zibber.nl

Plattegrond



Aan de plattegronden kunnen geen rechten worden ontleend
© Zibber www.zibber.nl

Plattegrond



Kadastrale kaart

Kadastrale kaart

Uw referentie: hadewychlaan 14



12345

25

Deze kaart is noordgericht

Perceelnummer

Huisnummer

Vastgestelde kadastrale grens

Voorlopige kadastrale grens

Administratieve kadastrale grens

Bebouwing

Schaal 1: 500

Kadastrale gemeente Roosendaal en Nispen

Sectie D

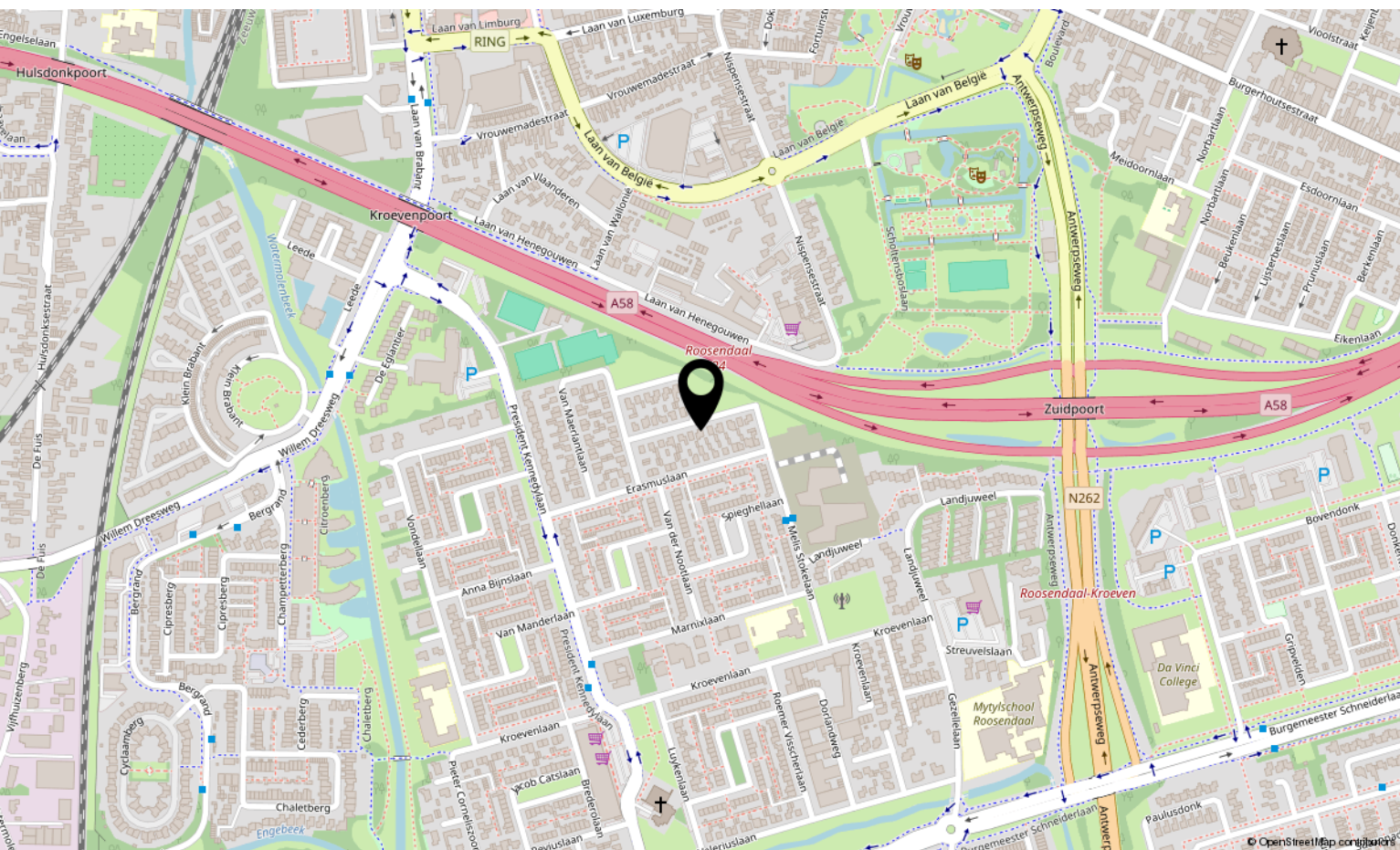
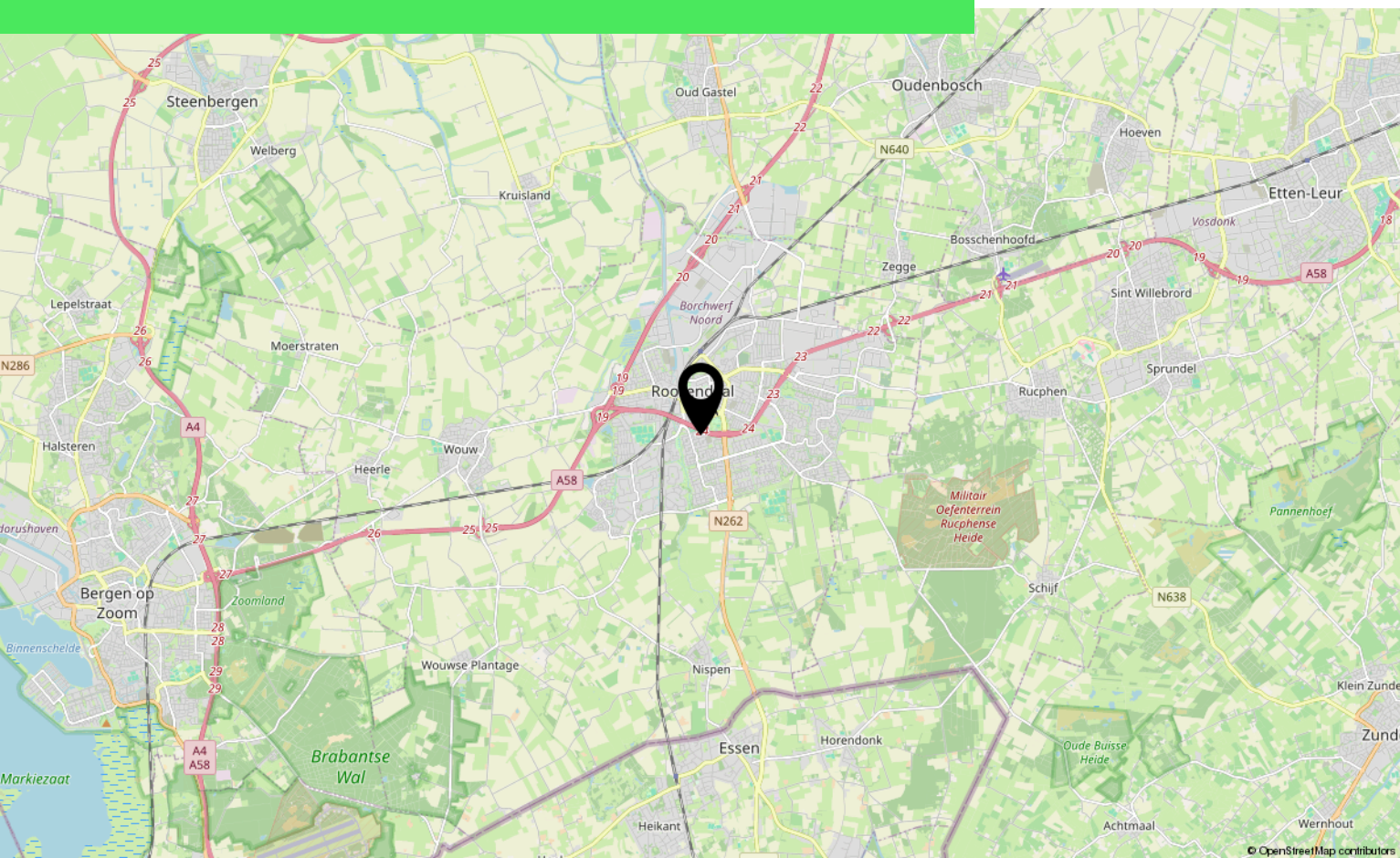
Perceel 4560

kadaster

Aan dit uittreksel kunnen geen betrouwbare maten worden ontleend.
De Dienst voor het kadaster en de openbare registers behoudt zich de intellectuele eigendomsrechten voor, waaronder het auteursrecht en het databankenrecht.

Voor een eensluidend uittreksel, geleverd op 4 mei 2026
De bewaarder van het kadaster en de openbare registers

Locatie op kaart



Aantekeningen

[illegible]

Over ons



HOI! WIJ ZIJN
C&R MAKELAARS

Woon jij in Roosendaal of omstreken en ben je van plan je huis te gaan verkopen? Dan ben je bij ons aan het juiste adres! We hebben makelaardij en marketing onder 1 dak en zijn hiermee groot genoeg om op te vallen en klein genoeg om met een persoonlijke aanpak te werk te kunnen gaan.

Van onze klanten onze ambassadeurs maken. Dat is onze missie. Klanten die zo tevreden zijn, dat ze C&R Makelaars bij hun vrienden en familie aanraden. Hoe bereik je dat? Bij C&R Makelaars doen wij het net even anders. Wij zijn de nieuwe generatie met een frisse blik en topdiensten. Daarmee gaan wij sa-men met jou voor succes!

C&R MAKELAARS

0165 – 201 091

info@crmakelaars.nl

crmakelaars.nl

C&R
makelaars



Interesse?

Neem contact met ons op!

C&R MAKELAARS

0165 - 201 091

info@crmakelaars.nl

crmakelaars.nl

C&R
makelaars