

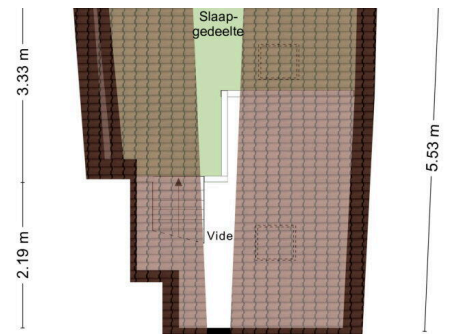
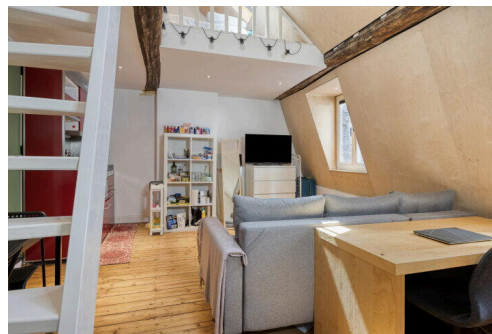
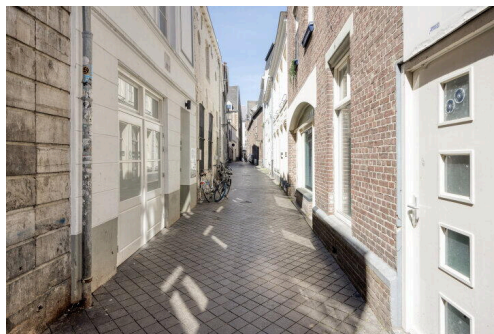
Maastricht

Leliestraat 24 C 01 | Vraagprijs € 185.000 k.k.



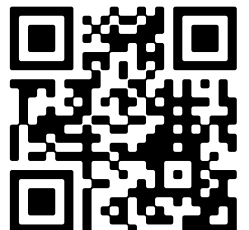
BESCHIKBAAR

WWW.LELIESTRAAT24C01.NL



Type object: Portiekflat, appartement
Woonoppervlakte: 25 m²
Inhoud: 88 m³
Aantal kamers: 2 kamers (1 slaapkamers)
Website: www.leliestraat24c01.nl

 **TIM VASTGOED**
'Thuis In Makelaardij'



Omschrijving

Leliestraat 24 C 01, 6211 EA Maastricht

MAASTRICHT (Centrum) - Rijksmonumentaal wonen in 25 m2 ruime studio met entresol aan het magistrale Vrijthof in hartje Maastricht.

In dit fraaie rijksmonument, gelegen boven Vrijthof 12 met ingang aan de Leliestraat 24, zijn enkele jaren geleden studio's en appartementen gerealiseerd welke modern zijn afgewerkt met behoudt van het historische karakter en authentieke elementen.

Deze sfeervolle studio met huisnummer 24 C01 is gelegen op de 2e etage en heeft een entresol t.b.v. 2-persoonsbed, een verrassend leuke studio met heerlijke leefruimte.

De ramen in de twee dakkapellen van de woonkamer en keuken en het dakvenster van de entresol geven zicht op de patio en zorgen voor een fijne lichtinval in de woonruimtes. Er is uitzicht op de rustige patio binnen het historische pand, wat verder onderscheidend is dankzij aanwezigheid van authentieke elementen zoals hoge plafonds met ornamenten, schouwmantels, originele houten vloeren en grote raampartijen.

ALGEMEEN

Verdeeld over de 1e tot en met de 3e etage zijn er totaal 7 studio's en appartementen gelegen met een grootte van 22 m2 tot 85 m2, ieder appartementsrecht v.v. eigen huisnummer, bij uitstek geschikt als woonadres voor uw studerende zoon of dochter of voor u zelf als pied-a-terre om heerlijk dagen te kunnen verblijven op een absolute toplocatie in hartje Maastricht.

De sfeerbeleving in dit rijksmonument sluit perfect aan bij de historische uitstraling van de binnenstad terwijl alle techniek in de woning en het pand uitstekend op orde is en voldoet aan de huidige normering.

Wonen in een van deze appartementen of studio's biedt een unieke kans om te wonen op één van de meest geliefde locaties van Maastricht, direct aan het Vrijthof.

Hier geniet je dagelijks van de levendige binnenstad, terwijl je thuiskomt in een rustige en sfeervolle woonomgeving. Vanuit de woning wandel je binnen enkele minuten naar het Vrijthof, Amorsplein, de Markt, sfeervolle terrassen, boetiekjes, restaurants en speciaalzaken.

Ook Maastricht University, Faculties of Law, International Business, Business & Economics alsmede de UM Library, uitstekend openbaar vervoer, culturele voorzieningen en stadsparken bevinden zich op korte loopafstand.

Wonen aan het Vrijthof in hartje Maastricht, een zeer unieke kans die u niet voorbij mag laten gaan!

Bel vandaag nog voor meer informatie of het maken van een afspraak voor een bezichtiging* met makelaar TIM Vastgoed.

INDELING:

Begane grond (van het pand):

- Entree op straatniveau aan de Leliestraat 24 met brievenbussen en beltableau.
- Algemene entreehal met meterkasten en trappenhuis naar 3 woonetages.

2e woonetage:

- Overloop met toegang naar de studio;
- Entree met ontvangst in de woon-eetkamer met twee dakkapellen en een open keuken en trap naar slaap-etage en

deur naar de doucheruimte;

- Moderne metalen keukenopstelling v.v. onder- en bovenkasten, rvs werkblad met 2-pits inductiekookplaat en spoelbak, eenhandelmengkraan, combi-magnetron, koelkast met vriesvak, afzuigkap en inbouwvaatwasser (klein model);
- Trap naar de entresol, waar zich de slaapruimte bevindt, geschikt voor een 2-persoons bed;
- Moderne doucheruimte v.v. enkele wastafel met onderkast en spiegel v.v. verlichting, inloopdouche met hardglazen schuifdeur, toilet, mechanische ventilatie en handdoekradiator;

Bijzonderheden:

- Uitstekende kwaliteit, zorgvuldig onderhouden en instapklaar;
- Centrale blokverwarming (d.d. 2016) middels CV combiketel met boiler en thermostaatkranen op de radiatoren;
- Mechanische ventilatie;
- Gemeenschappelijke wasmachine en droger ter beschikking voor bewoners;
- Maandelijkse servicekosten betreffen voorschot inzake verbruik warmte via centrale verwarming, water en elektra (elektra via eigen tussmeter) in de eigen woonunit;

Vereniging van Eigenaren:

Inbegrepen in de maandelijkse VVE bijdrage zijn naar rato van het breukdeel van het appartementsrecht de volgende zaken: Opstalverzekering, dagelijks onderhoud, schoonmaakkosten gebouw, voorschot algemeen gebruik elektra en water, verenigingskosten (administratie & beheer, vergaderkosten, bankkosten, diverse en onvoorzien), reservering groot onderhoud.

LIGGING

Deze studio biedt een unieke kans om te wonen op één van de meest geliefde locaties van Maastricht.

Hier geniet je dagelijks van de levendige binnenstad, terwijl je thuiskomt in een rustige en sfeervolle woonomgeving. De ligging is vrijwel direct aan het Vrijthof, het Amorsplein en de Markt met haar sfeervolle terrassen, boetiekjes, restaurants en speciaalzaken.

Ook Maastricht University, openbaar vervoer, het Theater aan het Vrijthof en overige culturele voorzieningen, prachtige stadsparken en een wereldberoemde monumentale binnenstad, alles bevindt zich op korte loopafstand.

Parkeren van de auto kan in de Q-Park parkeergarage Vrijthof waar een speciale bewonerabonnement is af te sluiten.

Hier woon je midden in het bruisende stadsleven en kun je veilig thuiskomen via de rustige charmante woonstraat.

Deze gunstige ligging maakt de studio bij uitstek geschikt voor zowel jong en oud(-er).

Wonen in het hart van het historisch centrum van Maastricht, met de charme van de stad direct aan je voeten...

Maastricht, dat gun jij jezelf!

ENERGIELABEL

De woning beschikt over een definitief energielabel C, geldig tot 26-09-2034.

EIGENDOMSOVERDRACHT

In de huidige staat as-it-is vanaf 1 augustus 2026.

Additioneel zijn enkele getoonde meubels ter overname.

BEZICHTIGING

Uitsluitend op afspraak via makelaarskantoor TIM Vastgoed, tel. 043-3506900.

*Mogelijk zullen er vanwege de hoge mate van belangstelling kijkmomenten op inschrijving worden ingepland.

Vanwege de huidige verhuurde staat kan daar niet van afgeweken worden.

Voetnoot:

ONDERHOUD

De vermelde staat van onderhoud en beoordeling van de bouwkundige toestand is op basis van visuele waarnemingen door de makelaar. Gezien de verkoper het appartement niet zelf bewoond heeft, zal in de koopovereenkomst een 'niet-zelf-bewoningsclausule' worden opgenomen.

KOOPAKTE

De koopovereenkomst wordt opgesteld volgens model NVM. Verkoper stelt uitdrukkelijk dat een koop alleen tot stand komt als over alle hoofdzaken (zoals koopsom) en over de details (zoals oplevering) overeenstemming is bereikt, kopers kunnen (laten) aantonen dat zij onderzoek hebben verricht naar de financiële haalbaarheid van hun aankoop en de overeenstemming schriftelijk is vastgelegd in een koopovereenkomst die door koper en verkoper ondertekend is.

NOTARISKEUZE

Notariskeuze is voorbehouden aan koper aangezien het appartementsrecht kosten koper wordt verkocht.

ZEKERHEIDSTELLING

De waarborgsom/bankgarantie is 10% van de koopsom, welke door koper uiterlijk binnen 1 week na onvoorwaardelijkheid koop bij de desbetreffende notaris afgegeven dient te zijn.

TENSLOTTE

Wij vertrouwen erop u hiermee correct te hebben geïnformeerd en hopen u enthousiast te hebben gemaakt voor deze unieke woning in hartje Maastricht.

Kom gerust kijken en overtuig u zelf, want pas tijdens een bezichtiging ervaart u de woning en kunt u voelen of de woning bij u past.

Hartelijk dank voor uw belangstelling en graag tot ziens.

TIM Vastgoed - Thuis In Makelaardij

Kenmerken

Vraagprijs:	€ 185.000 k.k.
Aanvaarding:	In overleg
Bijdrage vve:	€ 159.11 p/m

Bouw

Object type:	Portiekflat, appartement
Soort bouw:	Bestaande bouw
Soort dak:	Zadeldak bedekt met pannen

Oppervlakte en inhoud

Woonoppervlakte:	25 m ²
Inhoud:	88 m ³
Overige inpandige ruimte:	2 m ²

Indeling

Aantal kamers:	2 kamers (1 slaapkamers)
Aantal badkamers:	1 badkamer
Badkamervoorzieningen:	Toilet, douche, wastafel
Aantal woonlagen:	2 woonlagen
Voorzieningen:	Mechanische ventilatie, tv-kabel

Energie

Energielabel:	C
Isolatie:	Dakisolatie, dubbel glas, voorzetramen
Verwarming:	Blokverwarming
Warm water:	Cv-ketel
Cv ketel:	Combiketel

Buitenruimte

Ligging:	In centrum, beschutte ligging
Tuin:	Geen tuin

Bergruimte

Soort parkeergelegenheid:	Betaald parkeren, parkeergarage
---------------------------	---------------------------------

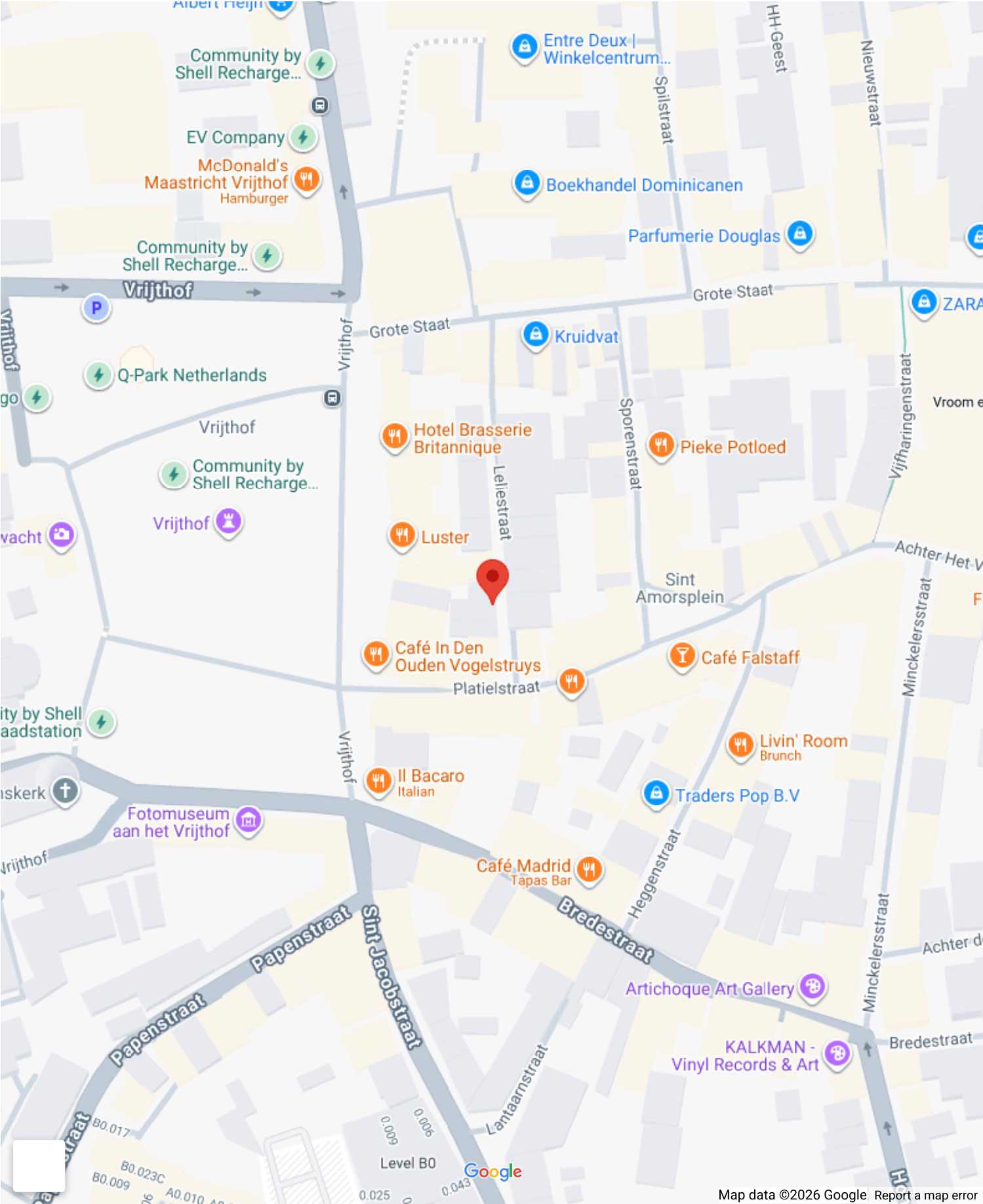
Garage

Soort garage:	Geen garage
---------------	-------------

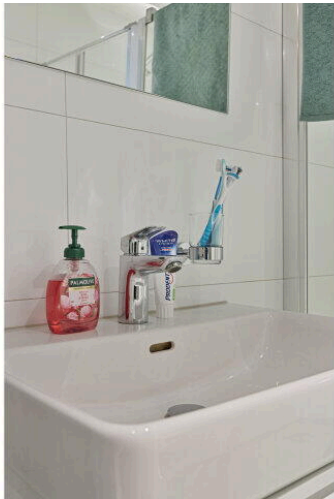
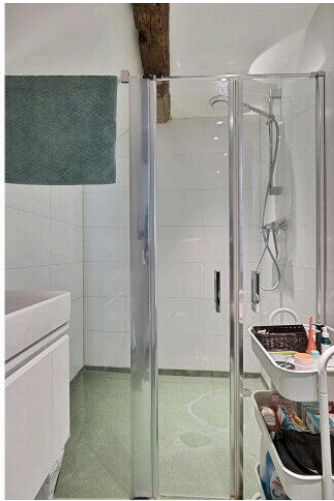
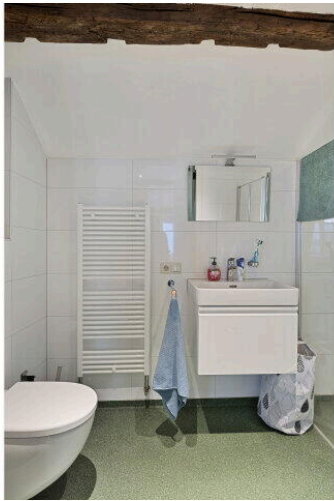
VvE Checklist

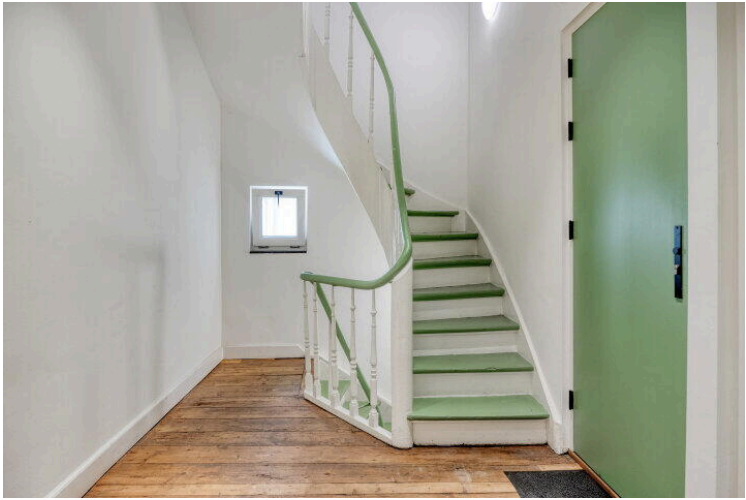
Inschrijving kvk:	Ja
Jaarlijkse vergadering:	Ja
Periodieke bijdrage:	Ja, € 159.11 p/m
Reservefonds aanwezig:	Ja
Onderhoudsplan:	Ja
Opstalverzekering:	Ja

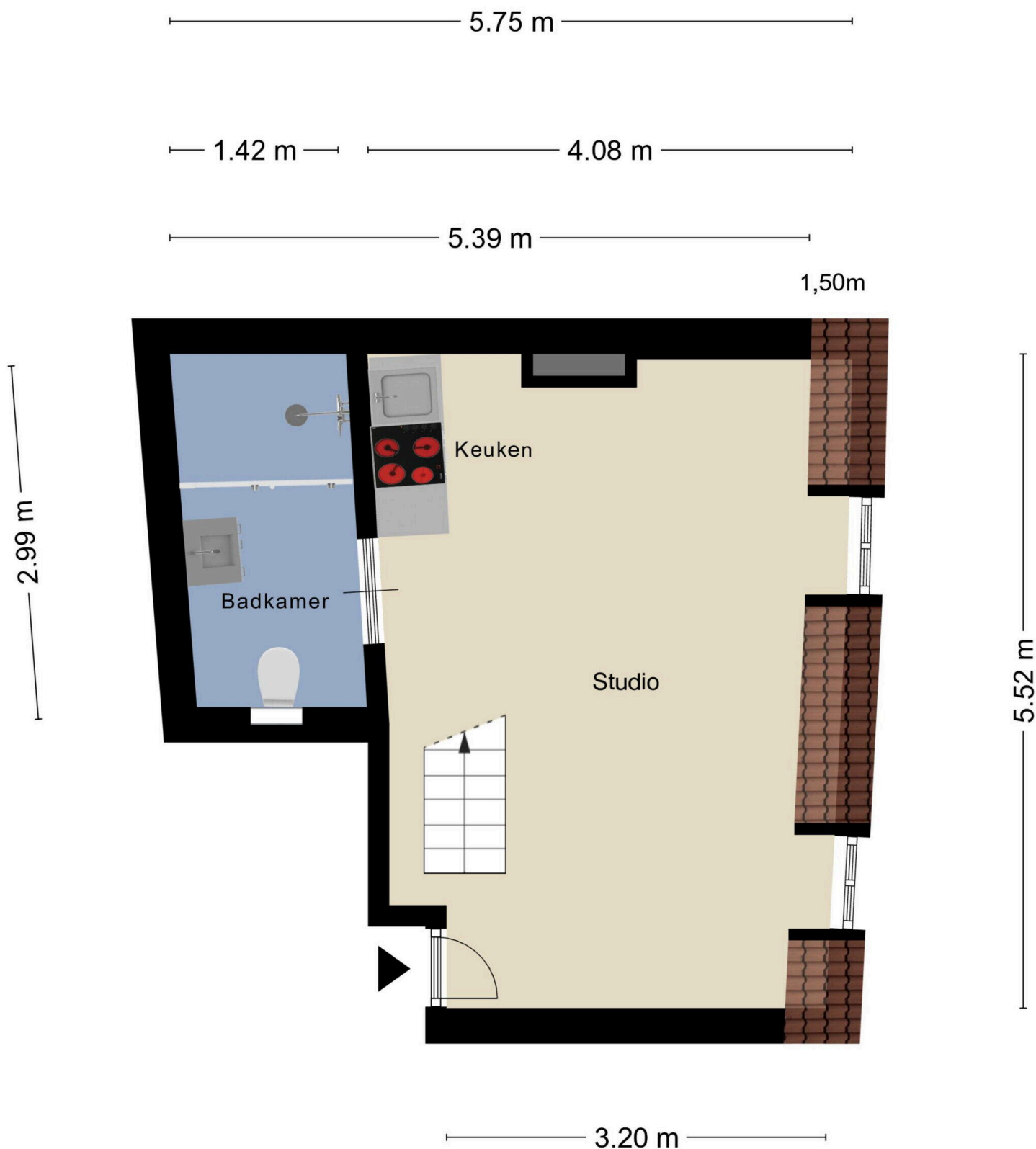
Op de kaart



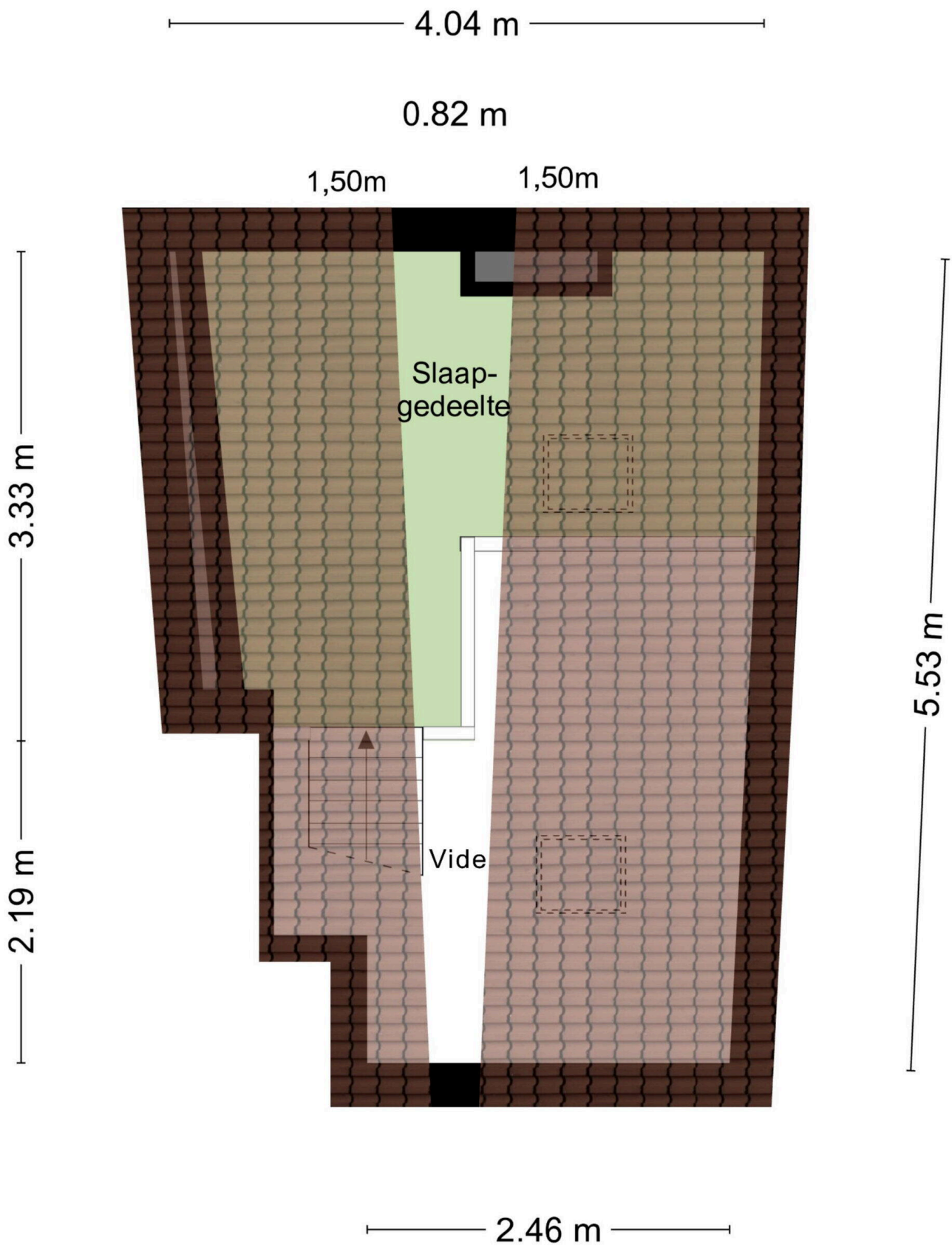








Aan de plattegronden kunnen geen rechten worden ontleend
© Zibber www.zibber.nl



Aan de plattegronden kunnen geen rechten worden ontleend
© Zibber www.zibber.nl

Leliestraat 24 C 01

www.leliestraat24c01.nl



TIM Vastgoed

Parkweg 28
6212 XN, Maastricht

