

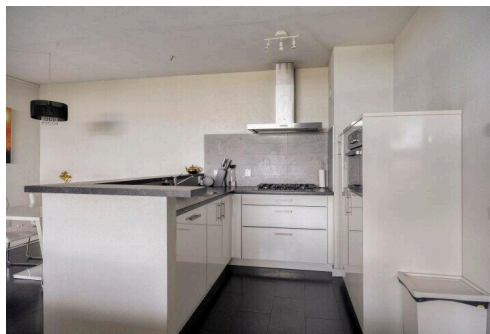
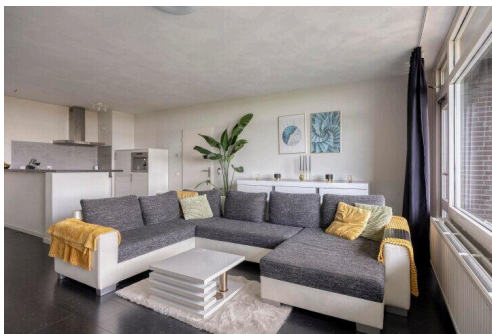
Eindhoven

Kastelenplein 51 | Vraagprijs € 379.000 k.k.



BESCHIKBAAR

WWW.KASTELENPLEIN51.NL



Type object: Galerijflat, appartement
Bouwjaar: 1978
Woonoppervlakte: 80 m²
Inhoud: 263 m³
Aantal kamers: 3 kamers (2 slaapkamers)
Website: www.kastelenplein51.nl



Omschrijving

Kastelenplein 51, 5653 LN Eindhoven

Ruim en instapklaar 3-kamerappartement met zonnig balkon en prachtig vrij uitzicht in Eindhoven

Ben je op zoek naar een modern afgewerkt appartement op een centrale locatie in Eindhoven? Dan is dit ruime en instapklare 3-kamerappartement aan het Kastelenplein 51 absoluut een bezichtiging waard.

Het appartement is gelegen op de zesde verdieping van een verzorgd appartementencomplex in de populaire wijk Gestel, direct boven winkelcentrum Kastelenplein. Hierdoor heb je supermarkten, winkels en dagelijkse voorzieningen letterlijk binnen handbereik. Daarnaast woon je op korte afstand van ASML, de High Tech Campus, het stadscentrum én de uitvalswegen A2 en A58.

De woning beschikt over een royale woonkamer met veel lichtinval, een moderne open keuken, twee slaapkamers, een stijlvolle badkamer én een zonnig balkon met vrij uitzicht over het groen.

Indeling Centrale entree

Het appartementencomplex beschikt over een nette gezamenlijke entree met brievenbussen, video-intercominstallatie, lift en trappenhuis. Op de begane grond bevindt zich de privéberging.

Hal

Bij binnenkomst bereik je de ruime hal die toegang biedt tot alle vertrekken. Tevens is er een praktische inpandige berging met volop opslagruimte en aansluitingen voor wasapparatuur.

Woonkamer

De royale woonkamer van circa 37 m² is modern afgewerkt en dankzij de grote raampartijen heerlijk licht. Vanuit de zithoek geniet je van een vrij en groen uitzicht. Via de woonkamer bereik je het ruime balkon, waar je volop kunt genieten van de zon.

Open keuken

De moderne open keuken is uitgevoerd in lichte kleurstellingen en voorzien van diverse inbouwapparatuur, waaronder:

vaatwasser;

koelkast;

vriezer;

magnetron;

gaskookplaat;

afzuigkap.

De open indeling zorgt voor een fijne verbinding tussen koken, eten en wonen.

Slaapkamers

Slaapkamer 1 (ca. 14 m²) is momenteel ingericht als werk-/studeerkamer.

Slaapkamer 2 (ca. 10 m²) is geschikt als comfortabele slaapkamer met ruimte voor een tweepersoonsbed en kledingkast.

Sanitair

Moderne separate toiletruimte met fonteintje;

Strak afgewerkte badkamer voorzien van inloofdouche en wastafelmeubel.

Locatie

Het appartement ligt op een uitstekende locatie in Eindhoven:

boven winkelcentrum Kastelenplein;

nabij supermarkten, winkels en horeca;

op 5 tot 10 minuten van ASML en High Tech Campus;

circa 15 minuten van Eindhoven centrum;

snelle verbinding richting A2 en A58;

openbaar vervoer op loopafstand.

Bijzonderheden

Instapklaar appartement;

Energielabel B;

Woonoppervlakte ca. 80 m²;

Eigen berging op de begane grond;

Lift aanwezig;

Ruim en zonnig balkon met vrij uitzicht;

Ideaal voor starters, stellen of expats;

Direct beschikbaar.

Nieuwsgierig geworden? Neem gerust contact met ons op voor een bezichtiging. Je bent van harte welkom!

Algemene informatie

Deze informatie is met zorg samengesteld en bedoeld als uitnodiging tot het doen van een bod of het starten van onderhandelingen. Ondanks de zorgvuldigheid kunnen aan de vermelde gegevens, afmetingen, plattegronden en specificaties geen rechten worden ontleend. Koper dient na ondertekening van de koopovereenkomst een waarborgsom of bankgarantie ter hoogte van 10% van de koopprijs te stellen bij de notaris. De woning is ingemeten

conform de NEN 2580-norm door een extern bureau. Eventuele afwijkingen geven geen aanleiding tot aansprakelijkheid.

Kenmerken

Vraagprijs:	€ 379.000 k.k.
Aanvaarding:	Direct
Bijdrage vve:	€ 202,- per maand

Bouw

Object type:	Galerijflat, appartement
Soort bouw:	Bestaande bouw
Bouwjaar:	1978

Oppervlakte en inhoud

Woonoppervlakte:	80 m²
Inhoud:	263 m³
Externe bergruimte:	5 m²
Gebouwgebonden buitenruimte:	10 m²

Indeling

Aantal kamers:	3 kamers (2 slaapkamers)
Aantal badkamers:	1 badkamer en 1 apart toilet
Badkamervoorzieningen:	Inloopdouche, wastafel, wastafelmeubel
Voorzieningen:	Lift, internet, opslagruimte

Energie

Energietabel:	C
Verwarming:	CV-ketel

Buitenruimte

Ligging:	Aan drukke weg, bij ov voorziening
----------	------------------------------------

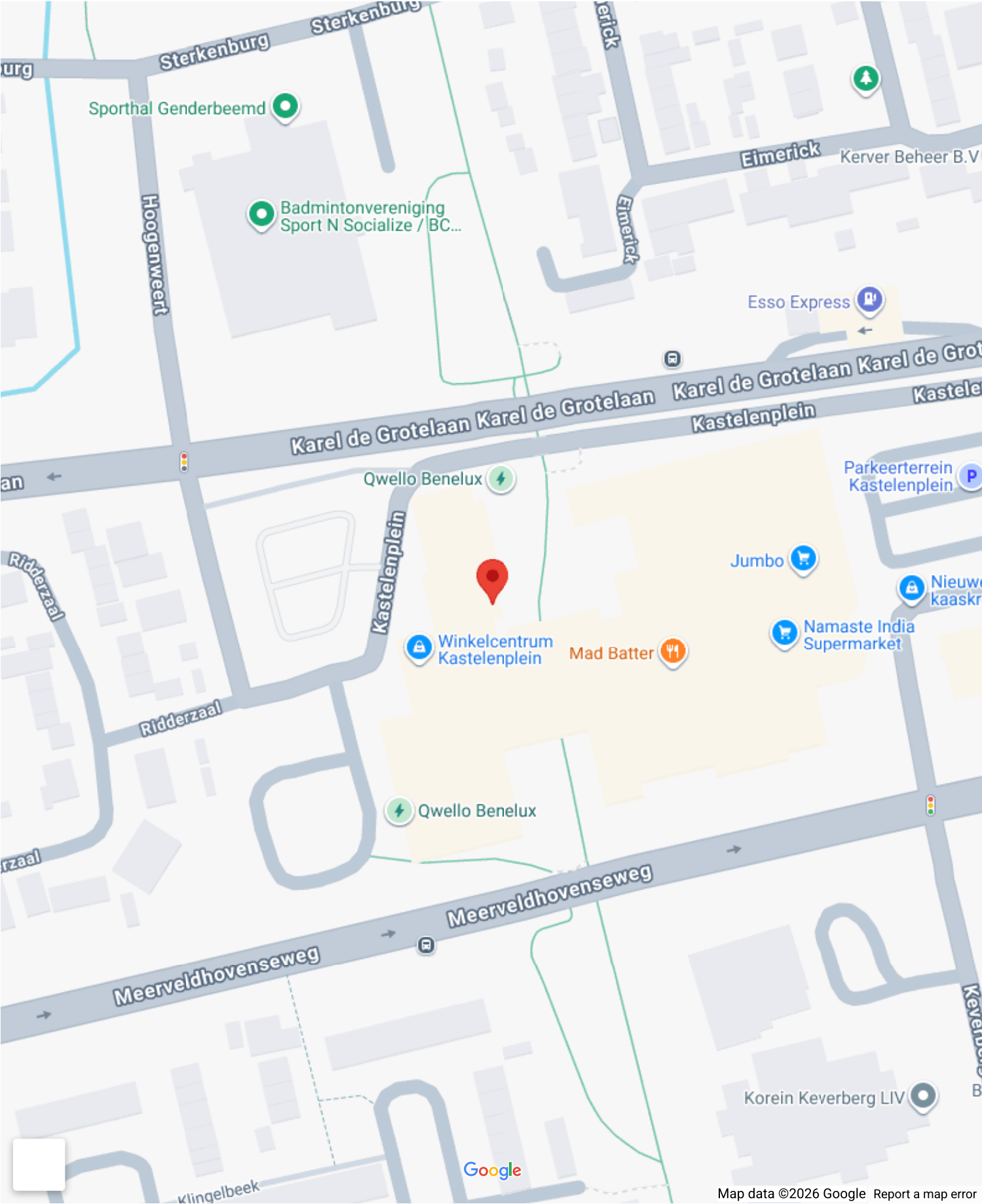
Bergruimte

Schuur berging:	Inpandig
Voorzieningen schuur:	Voorzien van elektra
Soort parkeergelegenheid:	Fietsenstalling, openbaar parkeren

VvE Checklist

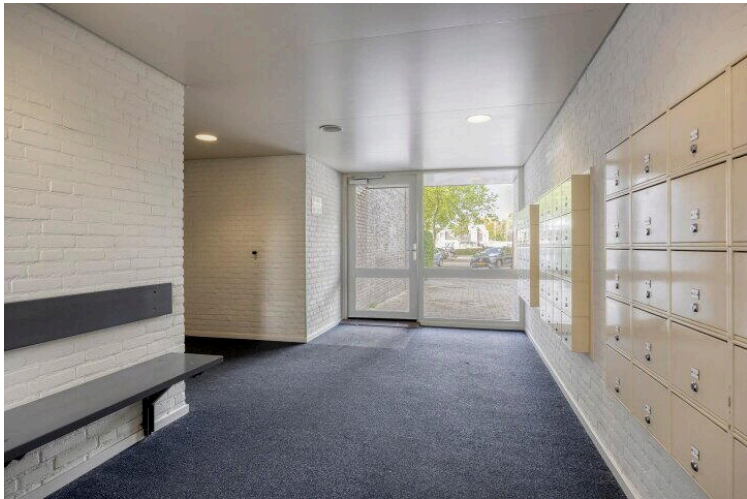
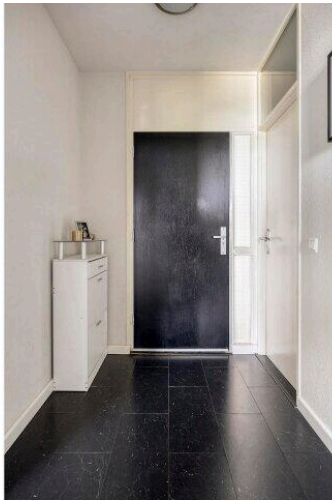
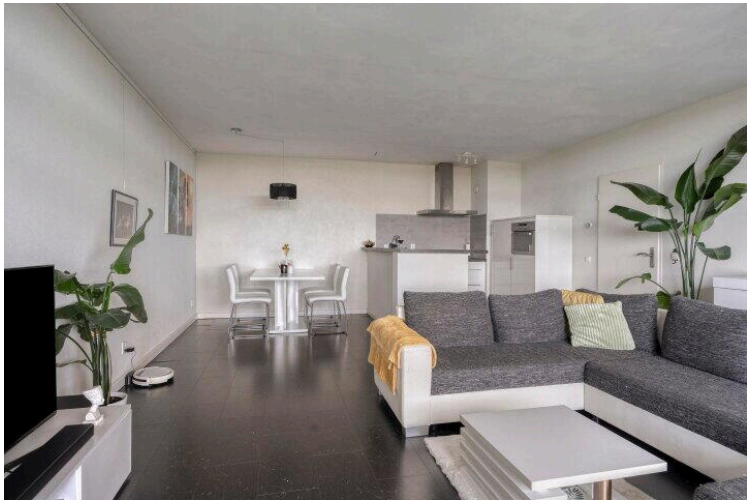
Inschrijving kvk:	Ja
Jaarlijkse vergadering:	Ja
Periodieke bijdrage:	€ 202,- per maand
Reservefonds aanwezig:	Ja
Onderhoudsplan:	Ja
Opstalverzekering:	Ja

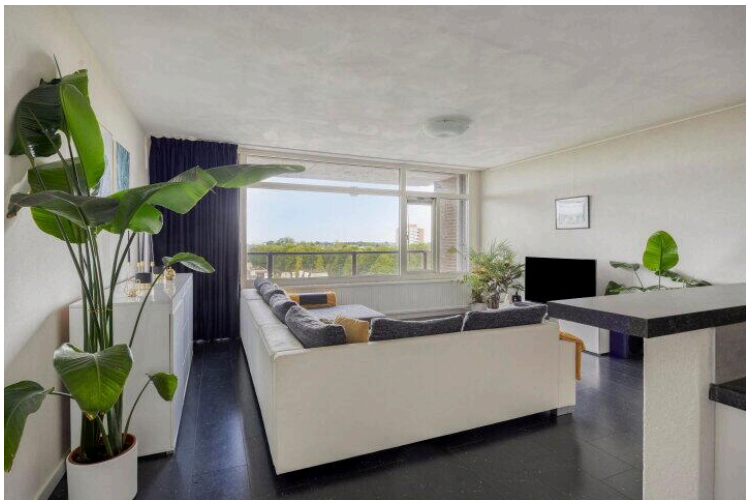
Op de kaart

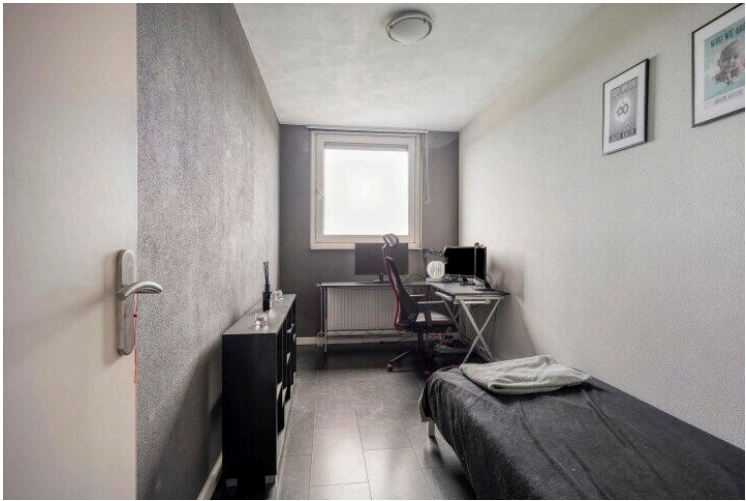
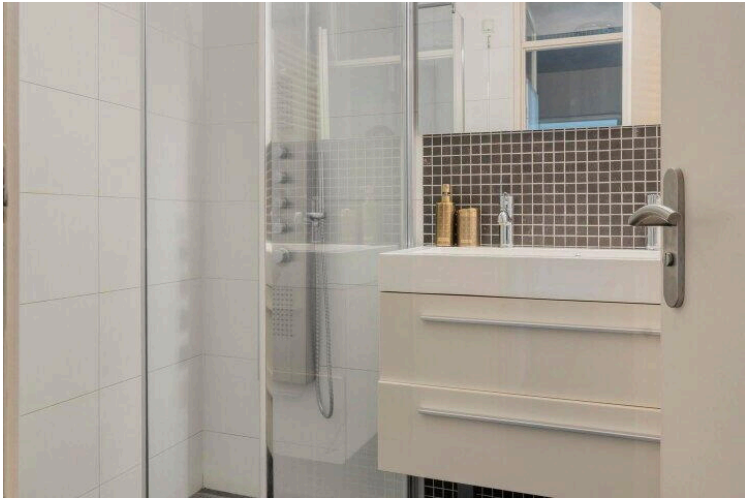


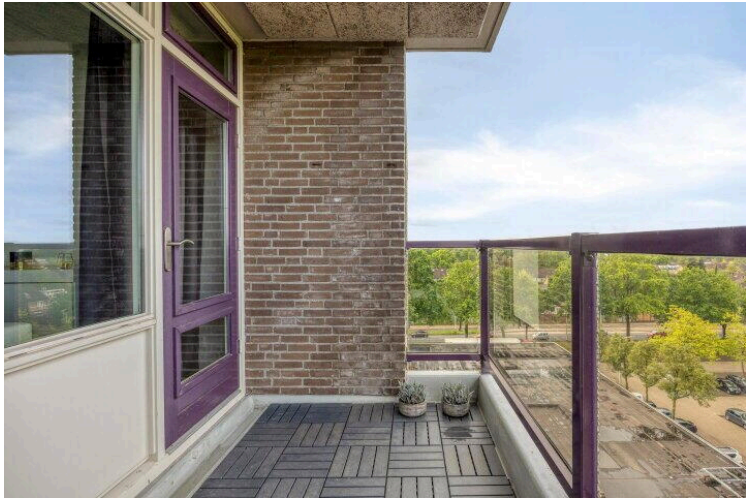
Map data ©2026 GeoBasis-DE/BKG (©2009), Google. Report a map error

Map data ©2026 GeoBasis-DE/BKG (©2009), Google [Report a map error](#)







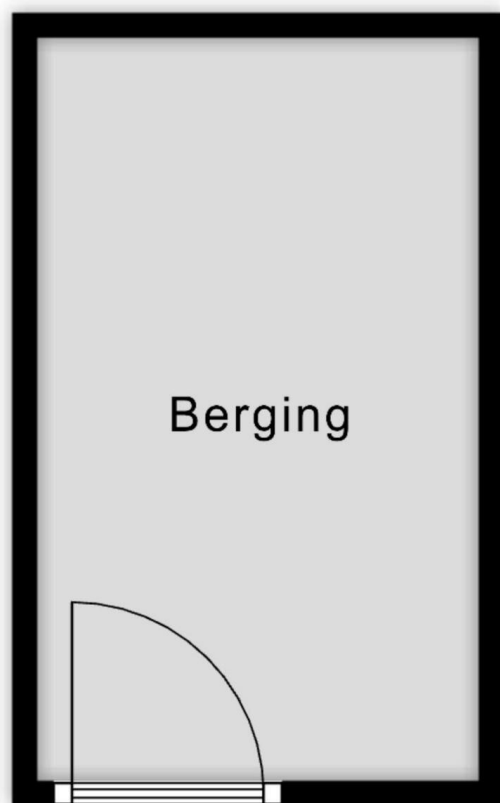




Aan de plattegronden kunnen geen rechten worden ontleend
 © Zibber www.zibber.nl

1.67 m

2.82 m



Aan de plattegronden kunnen geen rechten worden ontleend
© Zibber www.zibber.nl

Kastelenplein 51

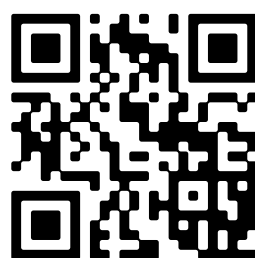
www.kastelenplein51.nl



Lightcity Housing

Leenderweg 36 A
5615AA, Eindhoven

www.lightcityhousing.nl
(+31) 40 243 00 30



Scan Mij!