

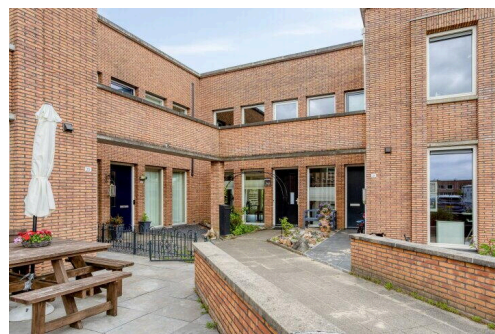
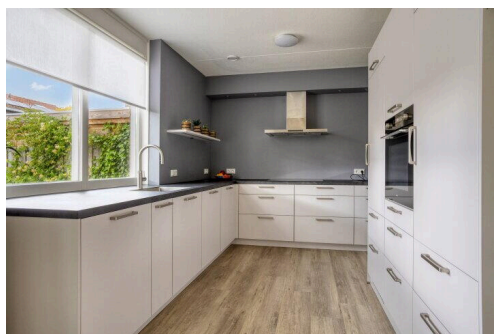
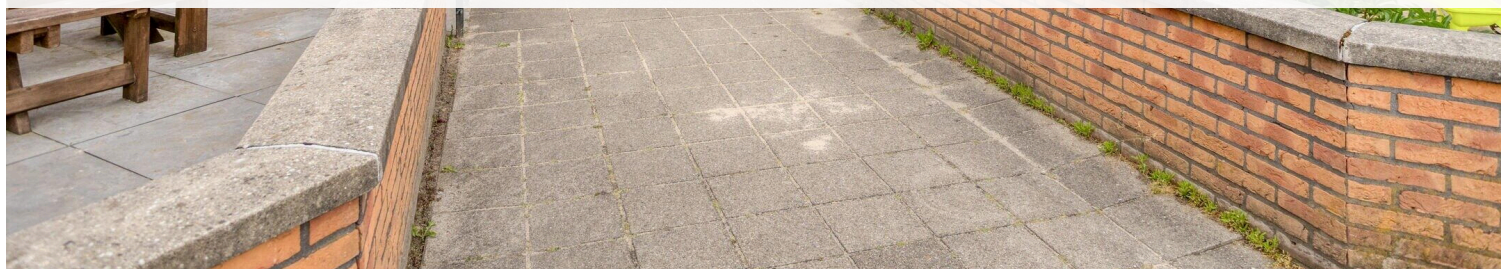
Zeewolde

Lijsterhof 29 | Vraagprijs € 450.000 k.k.

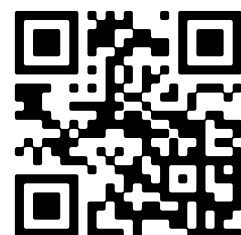


BESCHIKBAAR

WWW.LIJSTERHOF29.NL



Type object: Tussenwoning
Bouwjaar: 2004
Woonoppervlakte: 122 m²
Perceeloppervlakte: 318 m²
Inhoud: 432 m³
Aantal kamers: 4 kamers (3 slaapkamers)
Website: www.lijsterhof29.nl



Omschrijving

Lijsterhof 29, 3893 KB Zeewolde

Flevopand makelaars is bijzonder trots u deze ruime tussenwoning met grote tuin en 3 slaapkamers te mogen aanbieden. Stel je voor: je draait het hofje in en ziet heel veel groen een grote waterpartij en een huis met een bescheiden gevel maar wie eenmaal binnen kijkt bij Lijsterhof 29 in Zeewolde, kijkt z'n ogen uit van verbazing.

Dit is zo'n huis waar je direct voelt: hier wil ik wonen! Zodra je de drempel over stapt, valt het meteen op, dit huis staat helemaal in contact met de tuin en het groen. Aan alle kanten ramen, en overal valt het daglicht naar binnen. Of je in de woonkamer op de bank ligt of aan de grote eettafel zit, je blijft je verbonden voelen met buiten. Vanachter het glas zie je merels, meesjes en roodborstjes druk in de weer, terwijl het groen het hele jaar door blijft bloeien. Een oase voor natuurliefhebbers én kinderen die lekker vrij willen spelen! Even serieus: de tuin is echt next level. Bij veel huizen zeggen ze wel 'een grote tuin', maar bij deze woning krijg je maar liefst 233 m² aan voor en achtertuin cadeau. Voetjes in het gras, barbecueën met vrienden of lekker relaxt onder de veranda: het kan hier allemaal. Bloemen in alle kleuren, rondvliegende bijtjes, het gefluit van vogels op de achtergrond... Klinkt als een vakantiegevoel in je eigen achtertuin, toch?

De woonkamer is ruim opgezet en baadt letterlijk in het licht. De openslaande deuren naar de tuin maken het plaatje helemaal af.

En dan de vernieuwde keuken! Koken wordt een feestje, zeker met zo'n gezellige open verbinding naar het zitgedeelte toe.

Op de verdieping zijn drie lekkere ruime slaapkamers: meer dan genoeg plek dus voor elk gezinslid, logees, een werkplek of misschien wel een fijne hobbykamer. Ook aan bergruimte is gedacht; ideaal voor fietsen, koffers of die voorraad dozen kerstversiering.

Pak je agenda erbij, want dit is er eentje die je echt moet ervaren. Lijsterhof 29 is het perfecte huis voor iedereen die ruimte zoekt om te groeien. Zowel binnen als buiten klopt het totaalplaatje, en het energielabel A zorgt ervoor dat je er ook nog eens duurzaam bij zit.

Indeling:

Begane grond, voortuin met pad naar de voordeur, hal entree, meterkast, trapopgang, toilet en deur naar de woonkamer. Woonkamer met veel licht en ruimte met open keuken welke in 2023 vernieuwd werd deze heeft o.a. een: vaatwasser, koelkast en vriezer, inductiekookplaat, afzuigkap, Quooker en een combi-oven, de keuken is licht en ruim en vanuit de keuken bereikt u nog een handige voorraad kast. Als u door de openslaande deuren in de woonkamer naar buiten gaat betreedt u de prachtig ruime en groene tuin welke echt een lust is voor tuinliefhebbers. Er is een ruime veranda van 6x3 meter waardoor u zelf in de regen (droog) kunt genieten van het buiten zijn. In de tuin treft u nog een houten schuur en de tuin is bereikbaar via een poort (achterom).

1e verdieping:

Deze verdieping is praktisch ingedeeld, 3 slaapkamers waarvan 1 hoofslaapkamer aan het einde van de gang, aan de voorzijde van het huis ligt de badkamer met: ligbad, dubbele wastafel, 2e toilet en een separate douche. En naast de badkamer ligt nog een inpandige berging.

Kortom: zoek je een unieke tussenwoning in een kindvriendelijke, groene wijk in Zeewolde, dan is dit jouw kans. Wacht niet te lang, want hier geldt: zien is geloven... én kopen!

Bijzonderheden:

- Bouwjaar 2004
- Energielabel A
- 3 slaapkamers en berging
- Vernieuwde keuken 2023
- Prachtige groene tuin
- Rustige ligging

Omgeving:

In Zeewolde is in principe alles lopend of per fiets bereikbaar. Dat geldt ook voor dit plekje in het Horsterveld.

Verschillende basisscholen, voor- en naschoolse opvang, middelbare school, maar ook de buurtsupermarkt en de sportschool zijn hooguit een paar minuten fietsen. Ditzelfde geldt ook voor de natuur. In de omgeving is al veel groen te vinden; voor nog meer natuur hoeft u de Spiekweg maar over te steken en u loopt zo het Horsterwold in: het grootste aaneengesloten loofbos in West-Europa met onder meer het unieke natuurgebied de Stille Kern! Hier kunt u eindeloos, fietsen, skaten, paardrijden en wandelen. Wat het nog leuker maakt is dat er tijdens een wandeling zomaar een ree, vos of bever kan verschijnen! Dan hebben we het nog niet eens over de vele (roof)vogels die men er kan spotten. Zin om een balletje te slaan op de golfbaan of met een kopje koffie te relaxen aan het strand? Ook dat kan in Zeewolde en dat allemaal op loop- en fietsafstand van uw eigen huis! Beter kunt u niet wonen!

Kenmerken

Vraagprijs:	€ 450.000 k.k.
Aanvaarding:	In overleg

Bouw

Object type:	Eengezinswoning, tussenwoning
Soort bouw:	Bestaande bouw
Bouwjaar:	2004
Soort dak:	Plat dak bedekt met bitumineuze dakbedekking

Oppervlakte en inhoud

Woonoppervlakte:	122 m²
Perceeloppervlakte:	318 m²
Inhoud:	432 m³
Externe bergruimte:	7 m²
Gebouwgebonden buitenruimte:	21 m²

Indeling

Aantal kamers:	4 kamers (3 slaapkamers)
Aantal badkamers:	1 badkamers (1 toilet)
Badkamervoorzieningen:	Ligbad, toilet, douche, dubbele wasbak
Aantal woonlagen:	2 woonlagen
Voorzieningen:	Mechanische ventilatie, buitenzonwering, glasvezelkabel

Energie

Energielabel:	A
Isolatie:	Volledig geïsoleerd
Verwarming:	Cv-ketel, vloerverwarming gedeeltelijk
Warm water:	Cv-ketel
Cv ketel:	Atag i36ecz, gas, combiketel, uit 2022, eigendom

Buitenruimte

Ligging:	Aan rustige weg, in woonwijk
Tuin:	Voortuin, achtertuin

Voortuin:	18 m ² (6 meter diep en 3 meter breed)
Achtertuint:	215 m ² (25 meter diep en 8.6 meter breed)
Ligging tuin:	Gelegen op het noordwesten en bereikbaar via achterom

Bergruimte

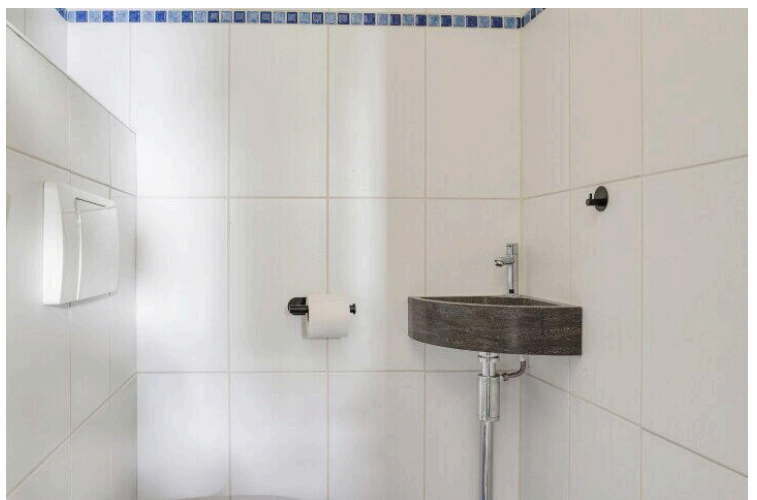
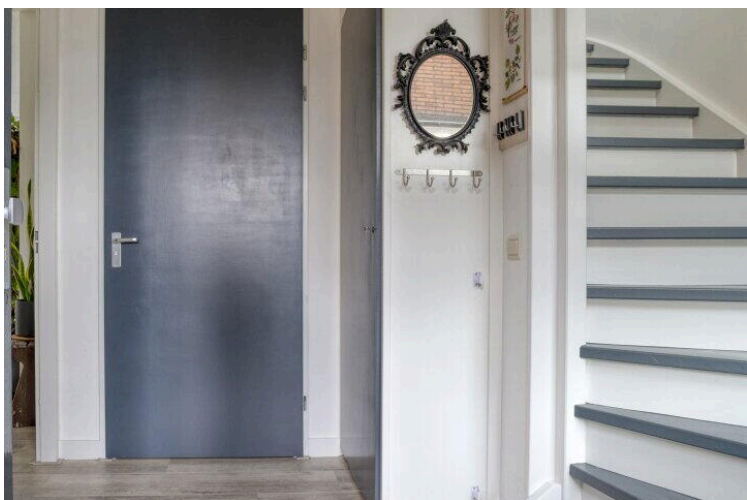
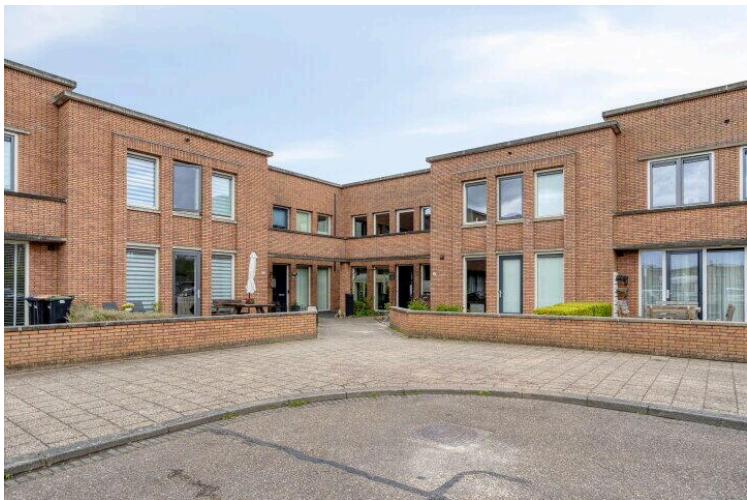
Schuur berging:	Vrijstaande houten berging
Voorzieningen schuur:	Elektra
Soort parkeergelegenheid:	Openbaar parkeren

Op de kaart

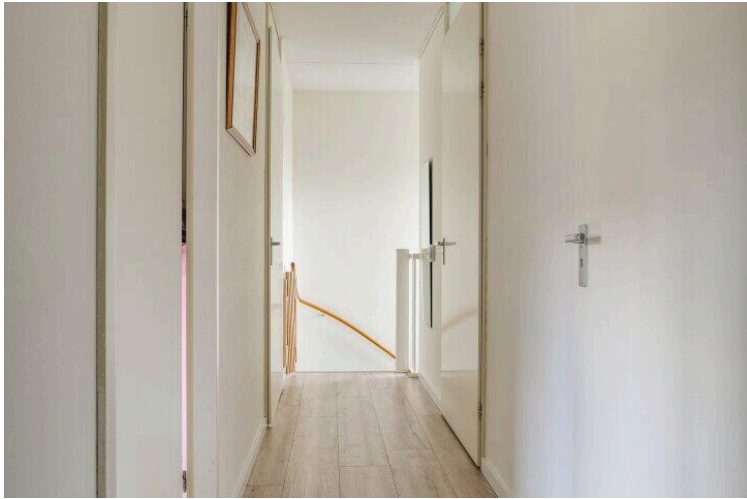
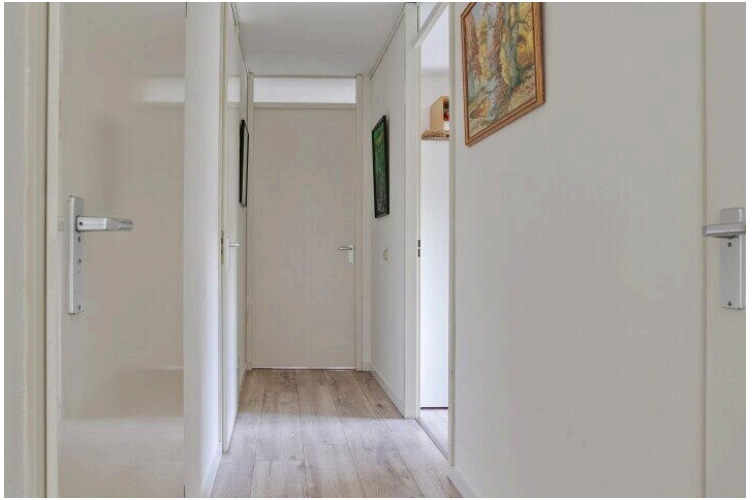


Op de kaart











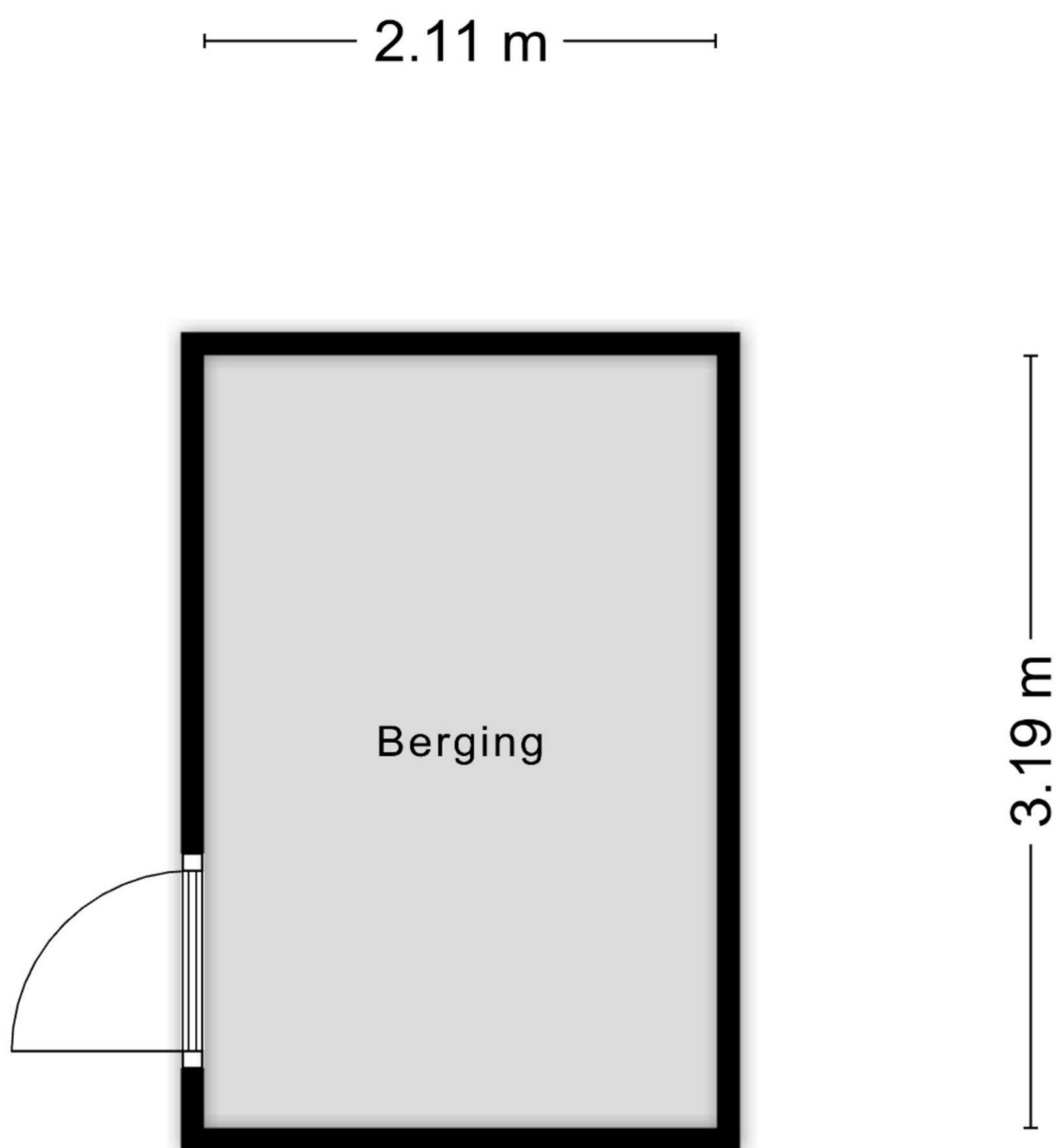




Aan de plattegronden kunnen geen rechten worden ontleend
© Zibber www.zibber.nl



Aan de plattegronden kunnen geen rechten worden ontleend
© Zibber www.zibber.nl



Aan de plattegronden kunnen geen rechten worden ontleend
© Zibber www.zibber.nl

Lijsterhof 29

www.lijsterhof29.nl

