

12345

25

Deze kaart is noordgericht

Perceelnummer

Huisnummer

Vastgestelde kadastrale grens

Voorlopige kadastrale grens

Administratieve kadastrale grens

Bebouwing

Schaal 1: 500

Kadastrale gemeente

Sectie

Perceel

Heerhugowaard

P

3179

Aan dit uittreksel kunnen geen betrouwbare maten worden ontleend.

De Dienst voor het kadaster en de openbare registers behoudt zich de intellectuele eigendomsrechten voor, waaronder het auteursrecht en het databankenrecht.

kadaster

Deze woning heeft energielabel A



Isolatie

1 Gevels	<div><div></div><div></div><div>+</div><div>++</div></div>
2 Gevelpanelen	<div>n.v.t.</div>
3 Daken	<div><div></div><div></div><div>+</div><div>++</div></div>
4 Vloeren	<div><div></div><div></div><div>+</div><div>++</div></div>
5 Ramen	<div><div></div><div></div><div>+</div><div>++</div></div>
6 Buitendeuren	<div><div>-</div><div>+/-</div><div>+</div><div>++</div></div>

Installaties

7 Verwarming	HR-107 ketel	Verbeteradvies
8 Warm water	Combiketel	Verbeteradvies
9 Zonneboiler	Geen zonneboiler	Verbeteradvies
10 Ventilatie	Natuurlijke toevoer met mechanische afzuiging	Verbeteradvies
11 Koeling	Geen koeling	
12 Zonnepanelen	Niet aanwezig	Verbeteradvies

Deze woning wordt verwarmd via een aardgasaansluiting

Warmtebehoefte
in de wintermaanden



Laag **Gemiddeld** Hoog

Risico op hoge
binnentemperaturen
in de zomermaanden



Laag Hoog

Aandeel hernieuwbare
energie



0,0 %

Toelichtingen en aanbevelingen vindt u op pagina 2 en verder

Over deze woning

Adres

Luttikhof 9
1705ED Heerhugowaard

BAG-ID: 0398010000006777

Detailaanduiding

Bouwjaar 1995
Compactheid 1,46
Vloeroppervlakte 103m²

Opnamedetails

Naam

Fabian Harding

Vakbekwaamheidsnummer

4772.2060.4793

Certificaathouder

E Koepel B.V.

Inschrijfnummer

K-0222609

KvK-nummer

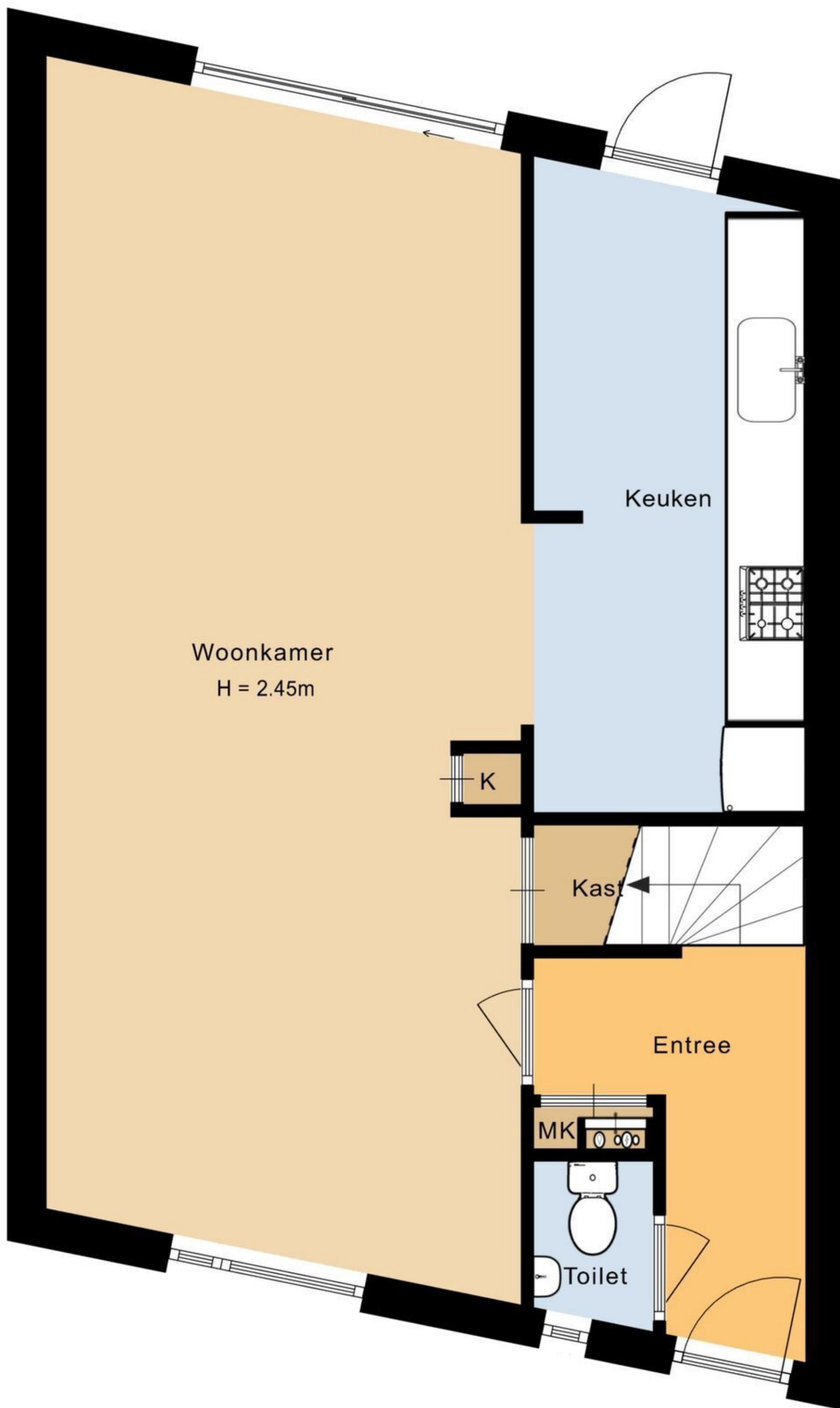
95239952

Certificerende instelling

Kiwa N.V.

8.74 m

5.76 m



4.55 m

3.67 m

0.90 m

1.04 m

3.60 m

2.06 m

