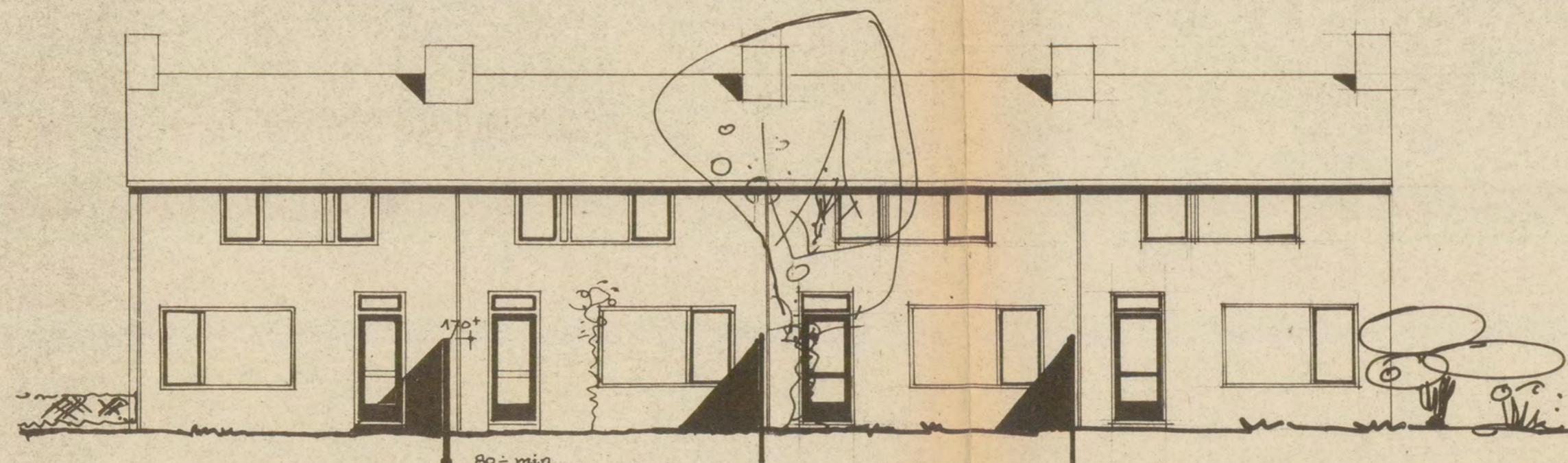
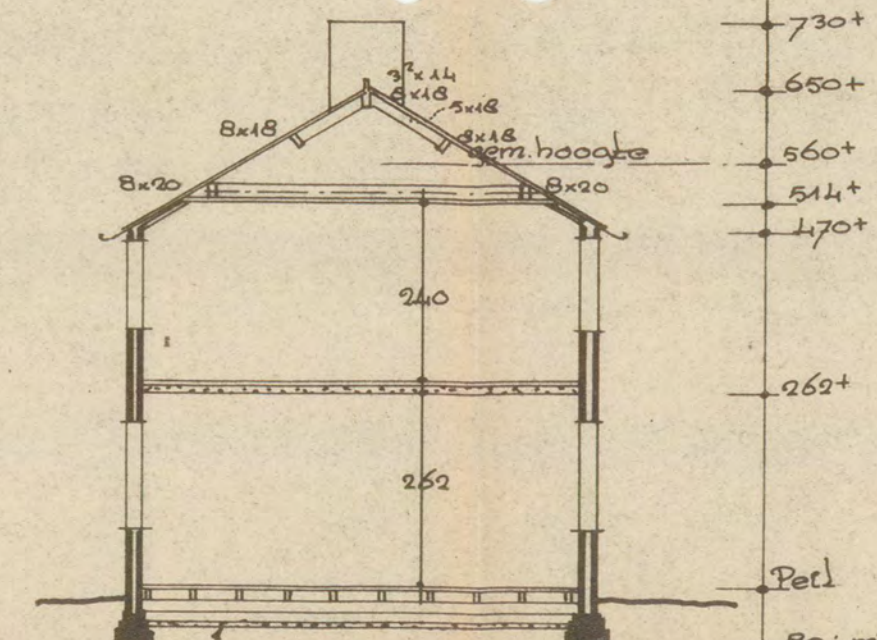


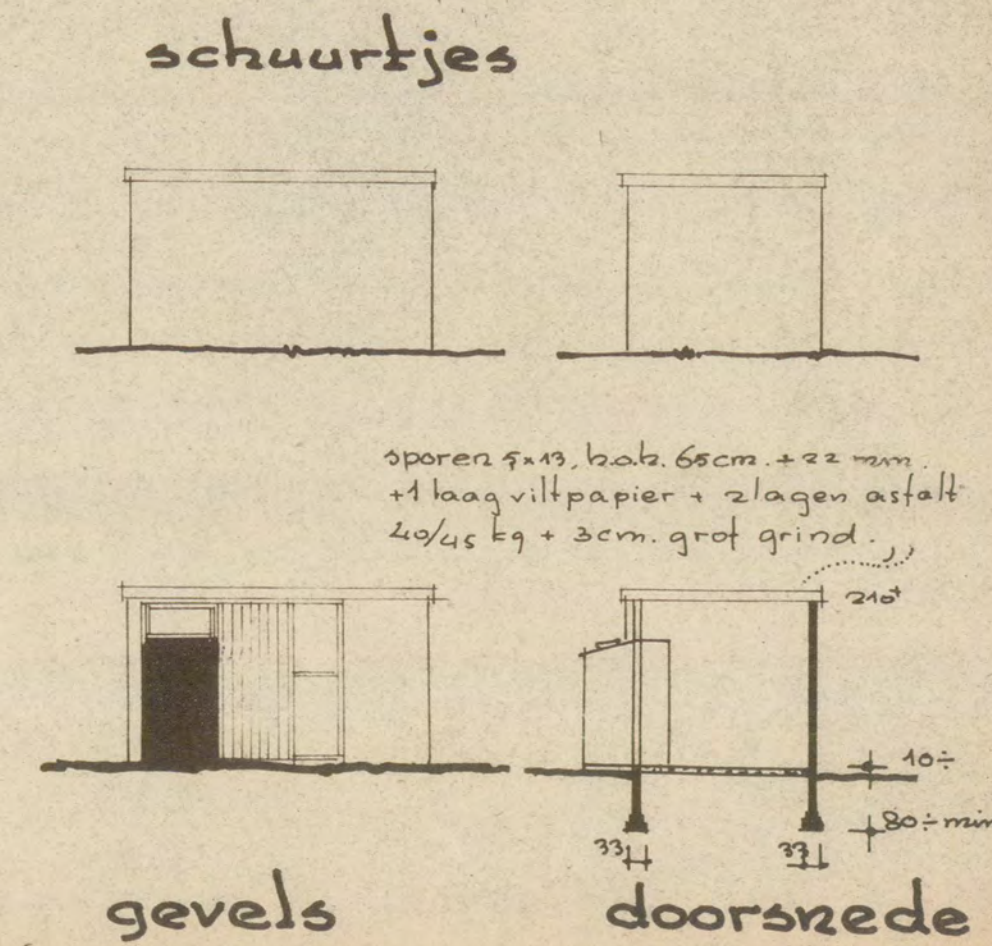
voorgevel.



achtergevel.



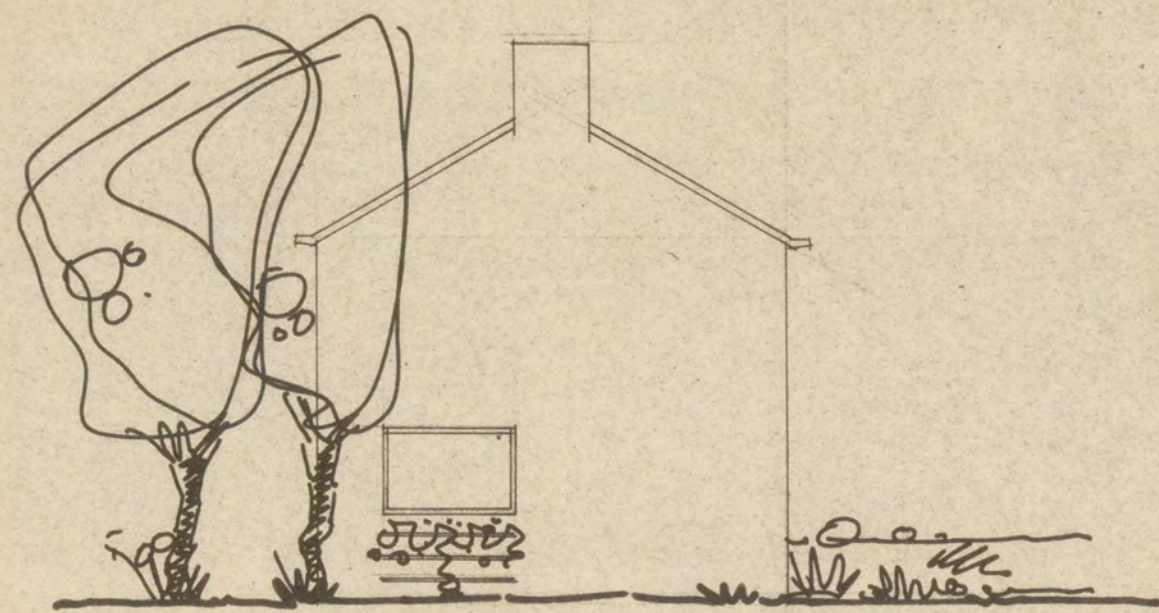
doorsnede.



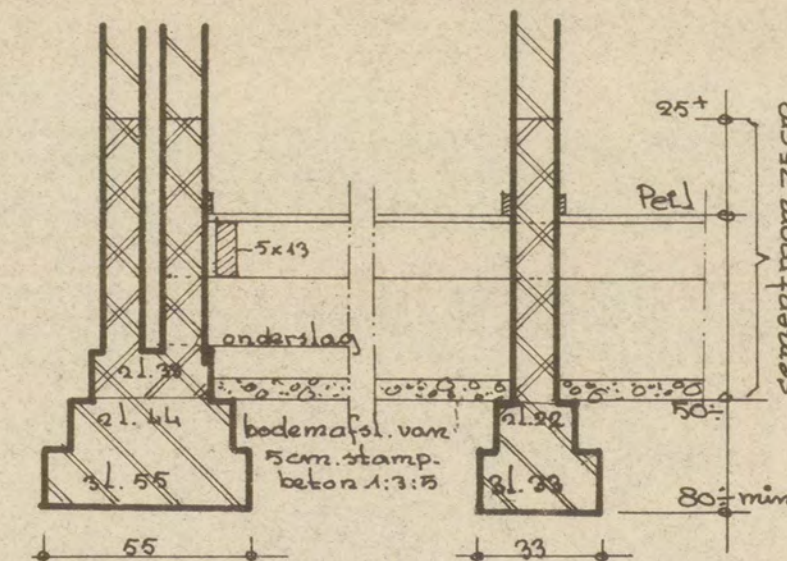
gevels

doorsnede

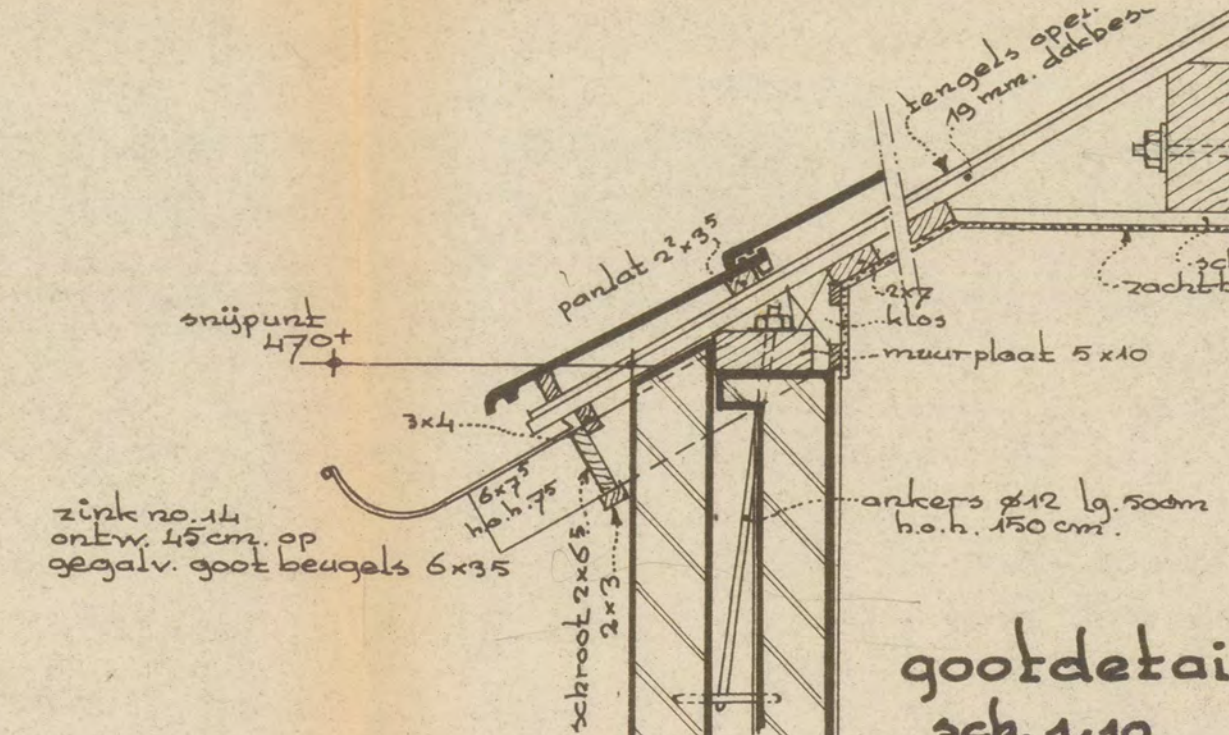
kelder bodem, hal en w.c. vloer, schoorsteen, kolen, stoepplaatjes en kast-bodem van gew. beton  
kelderwanden 1 steen + 1 klomp  
vloerlagers 5x15; onderst. 65x165  
g. gootsteenafv. 600 goaf, eternit  
w.c. = w.c. Ø 125  
w. = wastafel, Ø 1 1/2 gegelv. ijzer  
d. = douche, Ø 2  
R = regen, Ø 8 zink no. 14  
s = schroepput + stank scherm  
o = onttoppingsstuk  
(eternitleiding in en uitw. goaf.)  
keldervloer dik 15 cm.



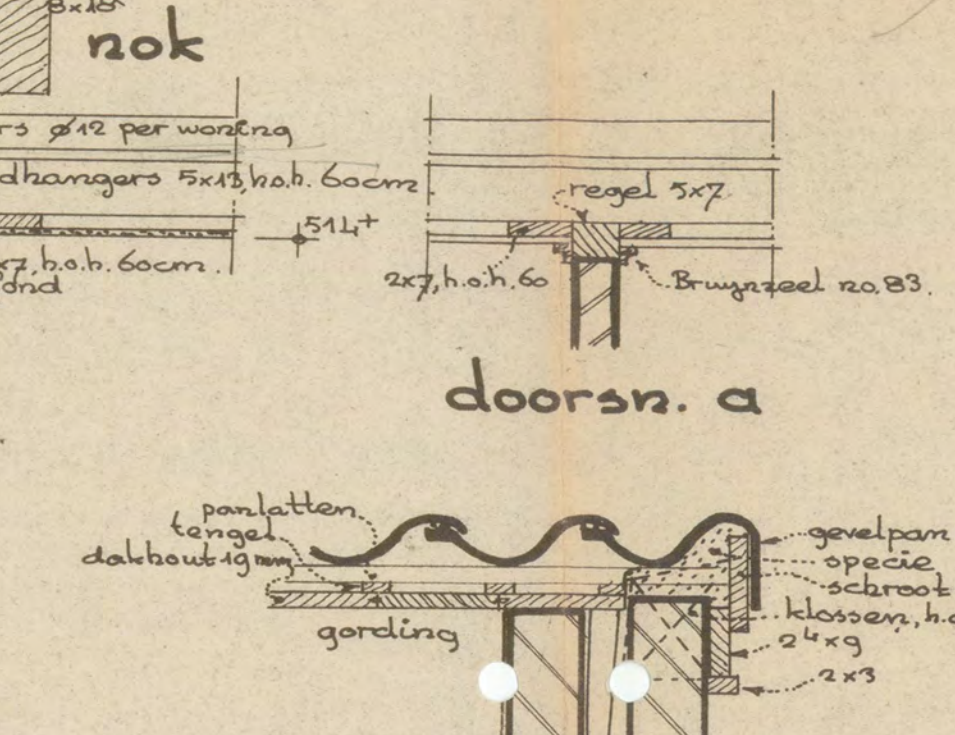
zygevel woning 7  
1/4 in spiegelbeeld.



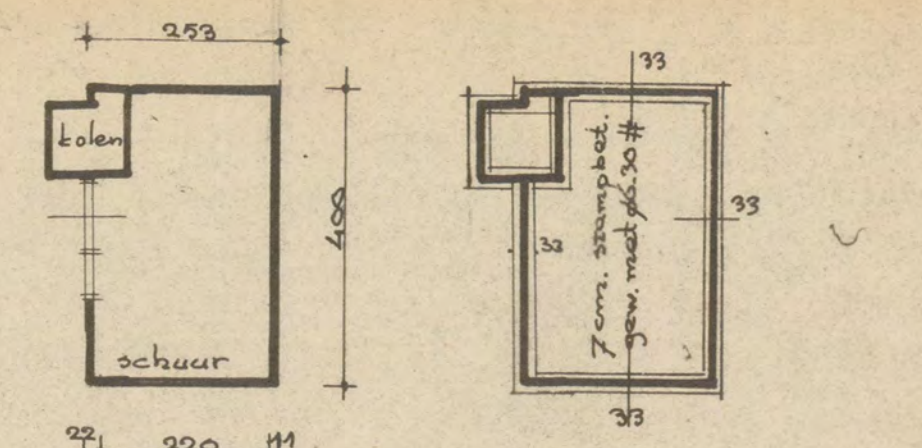
funderingsdetails  
schaal 1:20.



gootdetail  
sch. 1:10

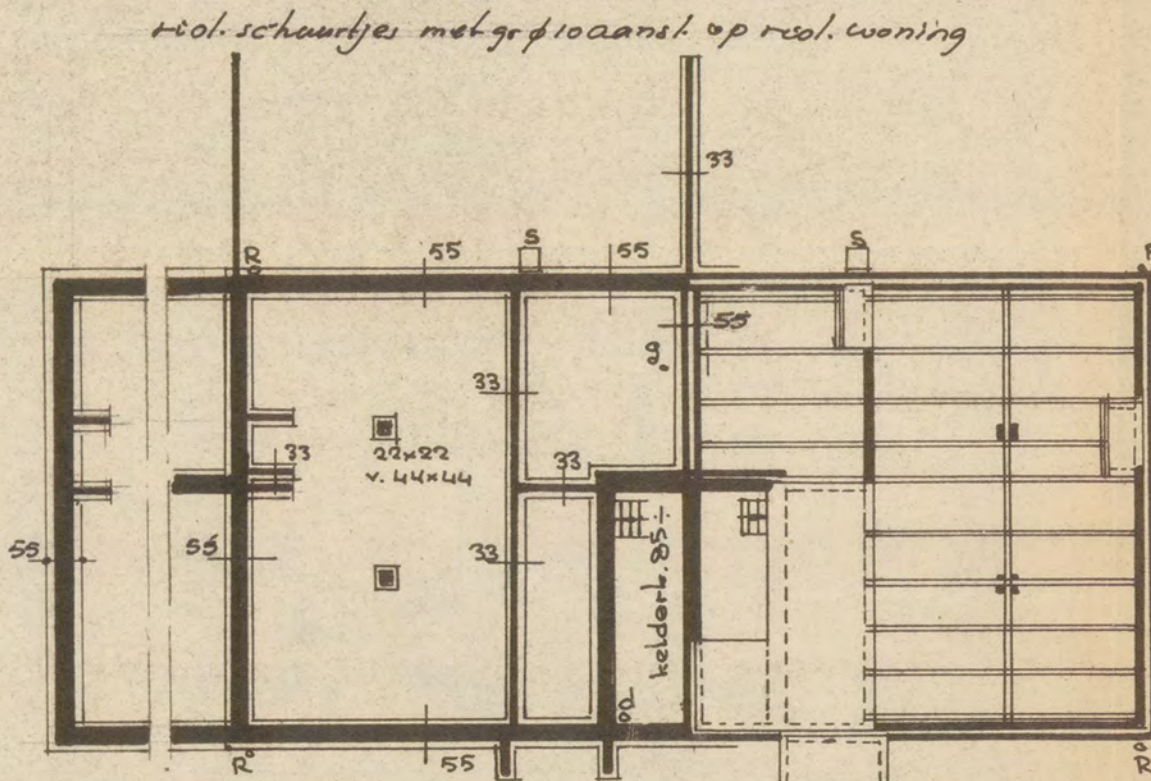


dakbeëindiging

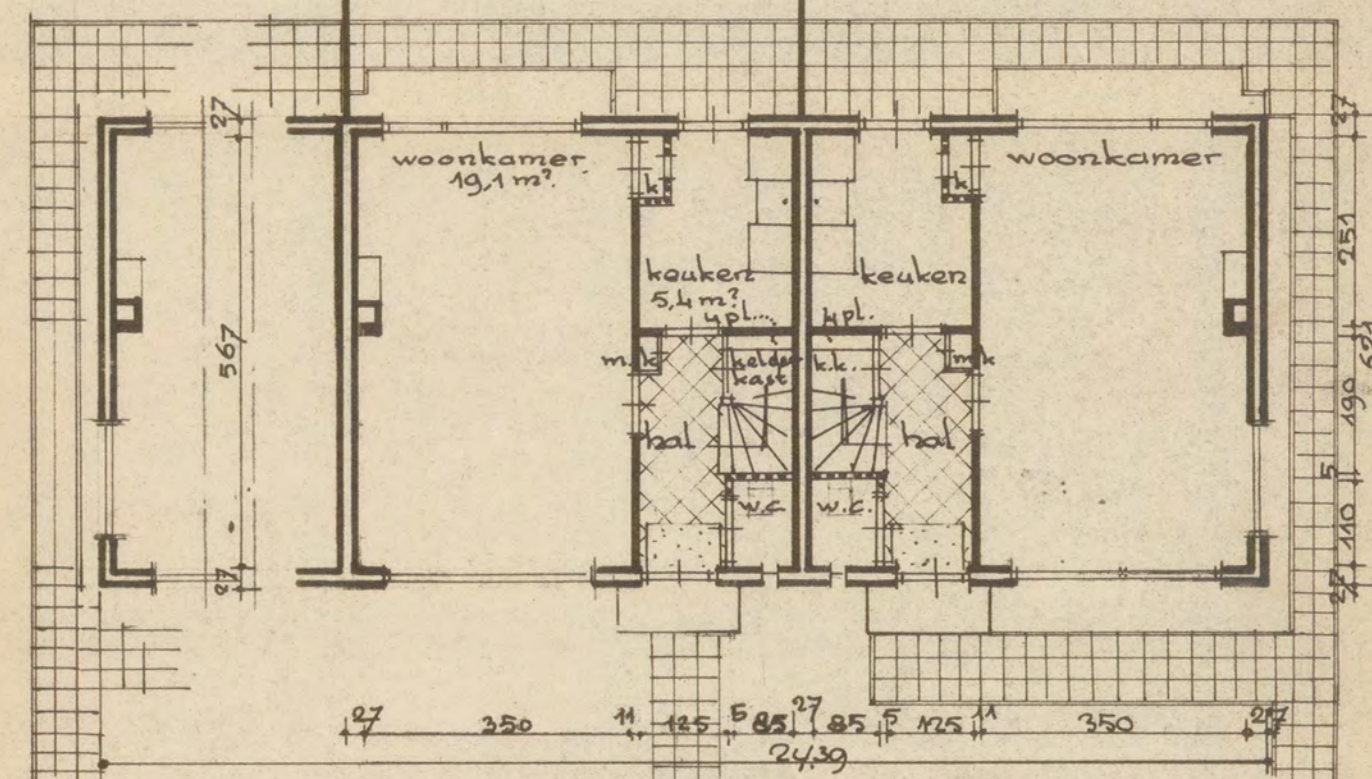


plattegrond + fundering

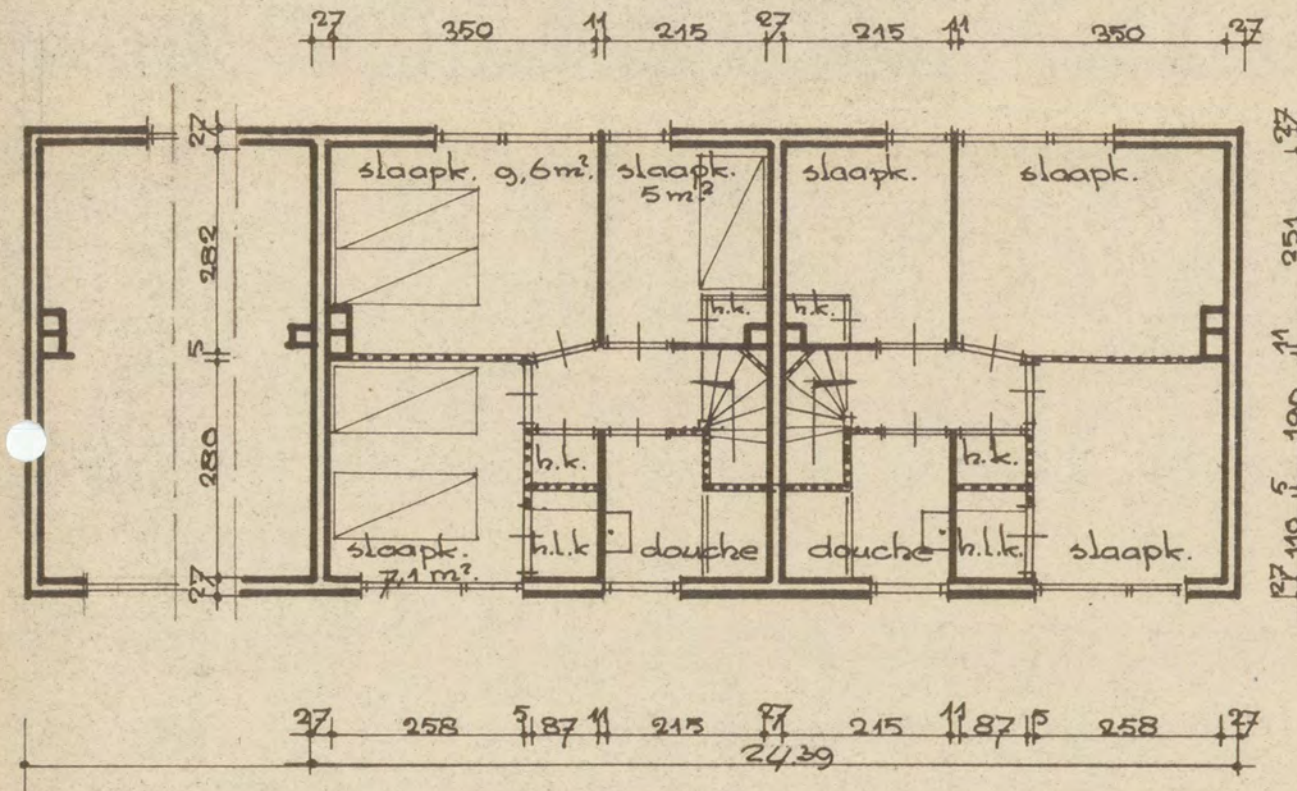
DE PROVINCIALE DRENTSE  
SCHOONHEIDSCOMMISSIE  
adviseert de gevraagde bouwvergunning te verlenen  
Assen 16 MRT '956  
Namens de commissie  
De Secretaris



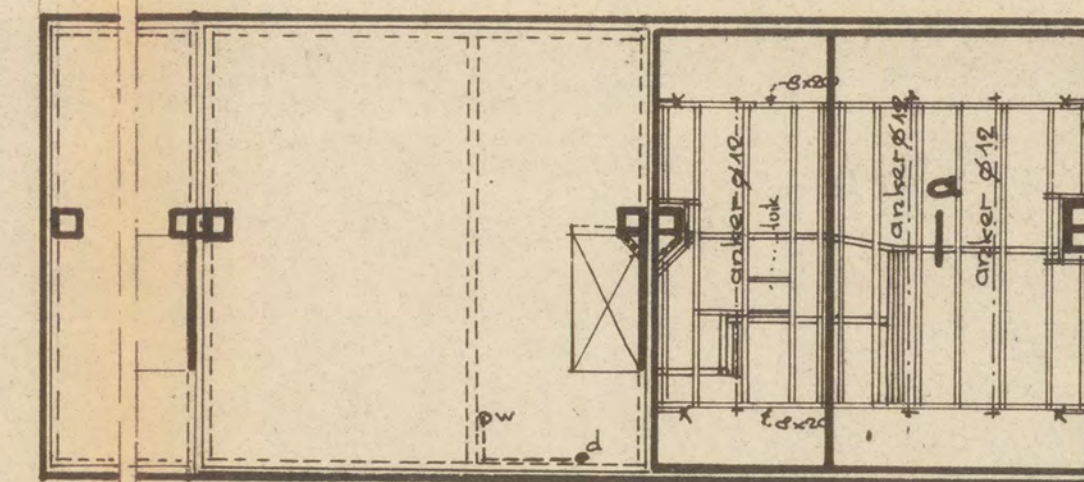
fundering  
vloering



begane grond



verdieping



1e verd. vloeren, vliering balklaag  
gew. beton volgens  
nader bsk. en ber.  
plafondhangers 5x13 h.o.b. 60cm  
schroeven 2x7, h.o.b. 60cm  
x = anker

dakbedekking:  
geïsoleerde op nieuw verb. Hall.  
pannen.  
kozijnen + goet: gebroken wit  
kalken - en voordeuren:  
zwart-groen  
metzels werk gele waalsteen.

Inhoud:  
woning: 6,16 x 6,21 x 5,60 = 214,0 m<sup>3</sup>  
kelder: 3,60 x 1,36 x 0,85 = 4,15 m<sup>3</sup>  
schuur: 4,00 x 2,53 x 2,40 = 24,25 m<sup>3</sup>  
totaal: 242,40 m<sup>3</sup>  
Aantal bedden: 5 stuks.

ARCHITECTENBUREAU KLEIN, Ubbo Emmiussingel 10, Groningen, telef. 22447			
WERKcomplex Meppel.		No. 2951	
BETR. Bestaatskete ning woning 1/4 7		BLAD 2	
get 5.1.2e	d.d. 11.1.56	gew.	d.d.
form: 5.100		sch. 1.100	

# Legenda toegepaste uitzonderingsgrondslagen

In dit document zijn gegevens geanonimiseerd op grond van:

Wet	Artikel	Omschrijving	Pagina's
Wet open overheid	Art. 5.1 lid 2 sub e	De eerbiediging van de persoonlijke levenssfeer	1