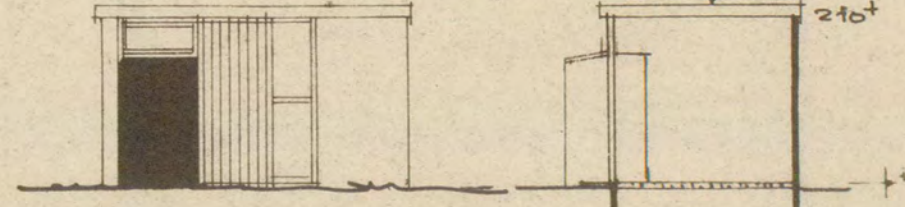


Schuurtjes

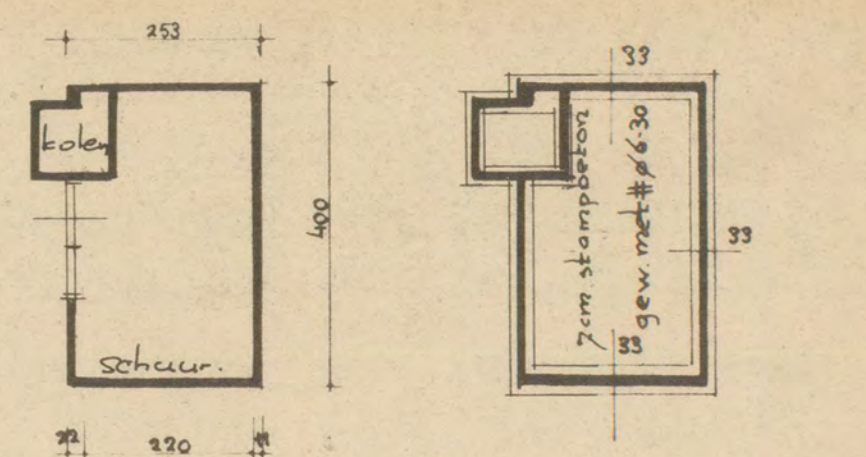


sporen 5x13 beh. 60 + 22 mm be-
schot + 1 laag vilt papier en
2 laag asfalt papier 4945 +
200 grot grind



Gevels

Doorsnede



Plattegrond + fundering

DE PROVINCIALE DRENTSE
SCHOONHEIDSCOMMISSIE
adviseert de gevraagde bouwvergou-
ning te verlenen
Aasen 16 MRT '956

Namens de commissie
De Secretaris

[Signature]

dakbedekking:
geïsoleerde opbouw verb. Holl. pannen
kozijnen + goot: gebroken wit
keuken- en voordeuren:
zwart-groen-
metselwerk, gele waalsteen.

Inhoud:

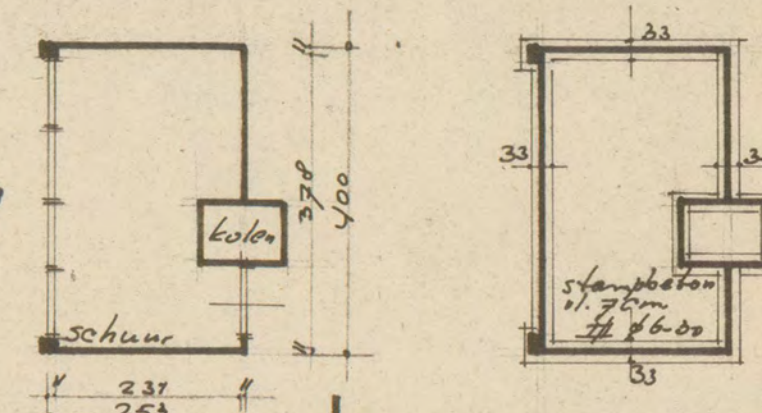
woning: $6.15 \times 5.21 \times 5.60 = 214 \text{ m}^3$
kelder: $3.60 \times 4.36 \times 0.85 = 4.15$
schuur: $4.00 \times 2.63 \times 2.40 = 24.25$
totaal: 242.4 m³

Rental bedden: 5 stuks.

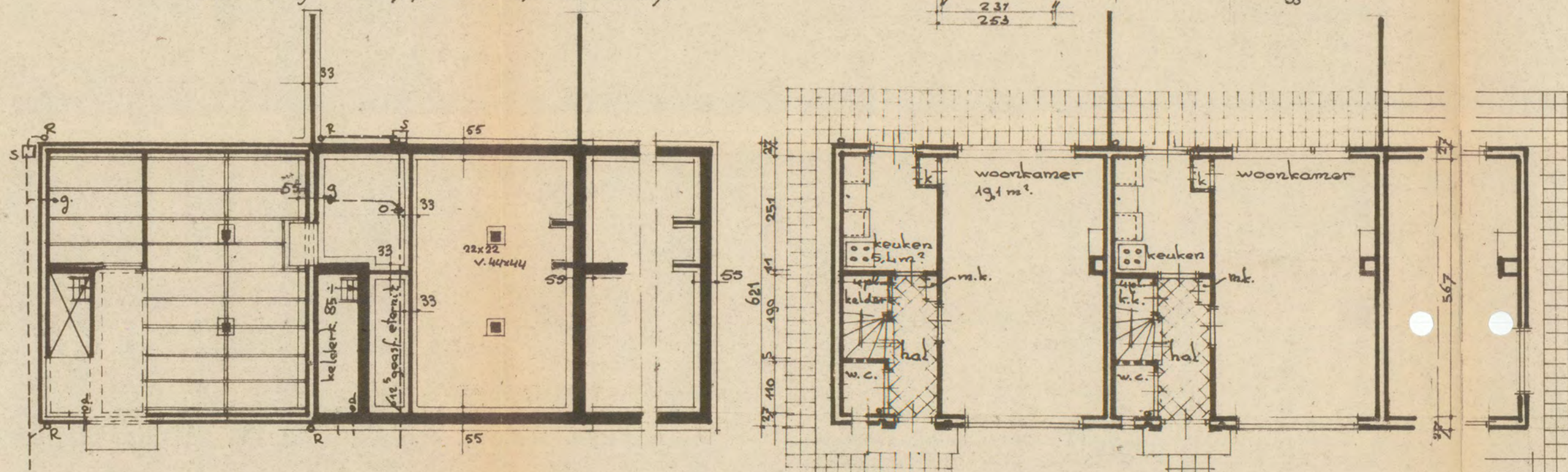
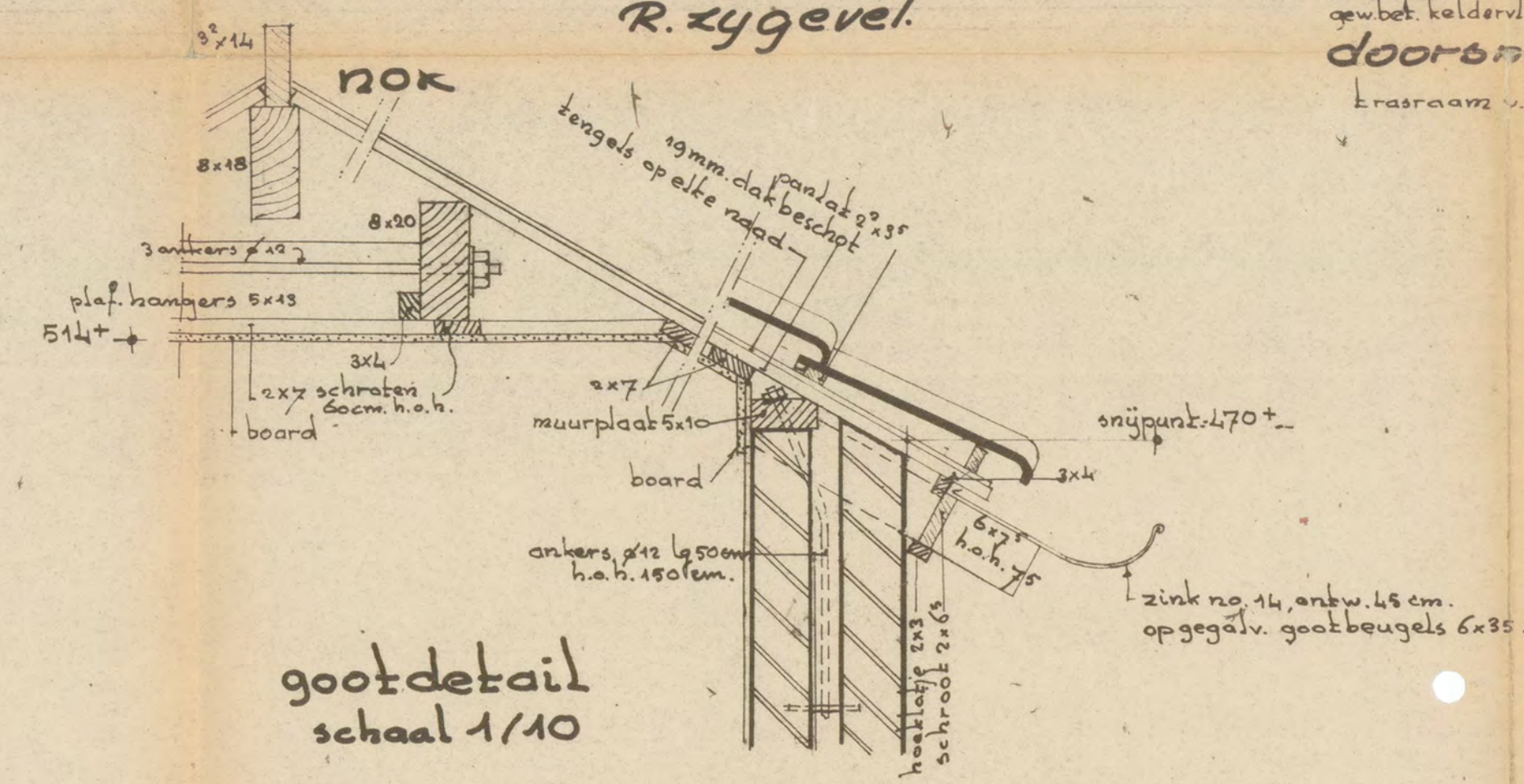
form: 45x100.	ARCHITECTENBUREAU KLEIN ubbo emmussingel 10 groningen. tel. 22441			No: 2951	
	WERK Complex Meppel.			BLAD 1	
	BETR. Bestek tekening woning 1 1/3.			Sch: 1:100.	
	get: 5.1.2e	d.d. 11.1.56	gw.	d.d.	

kelderbodem, hal, w.c. vloer, schoorsteen,
kolen-, stoep- en kastplaatjes: gew. beton
kelderwanden: 1 steen + 1 klamp.
vloerliggers 5x15; ondersl. 6x15
g: gootsteendf. 60 goasf. eternit
w.c. w.c. 125
w. wastafel 1 1/2 gegalv. ijzer
d = douche 2
R = regen 1/8 zink no. 14
s = schrobput + stank scherm
o = ontstoppingstuk
eternit leidingen in- en uitwendig
asfalteren

schuur bij woning
3 en 7.

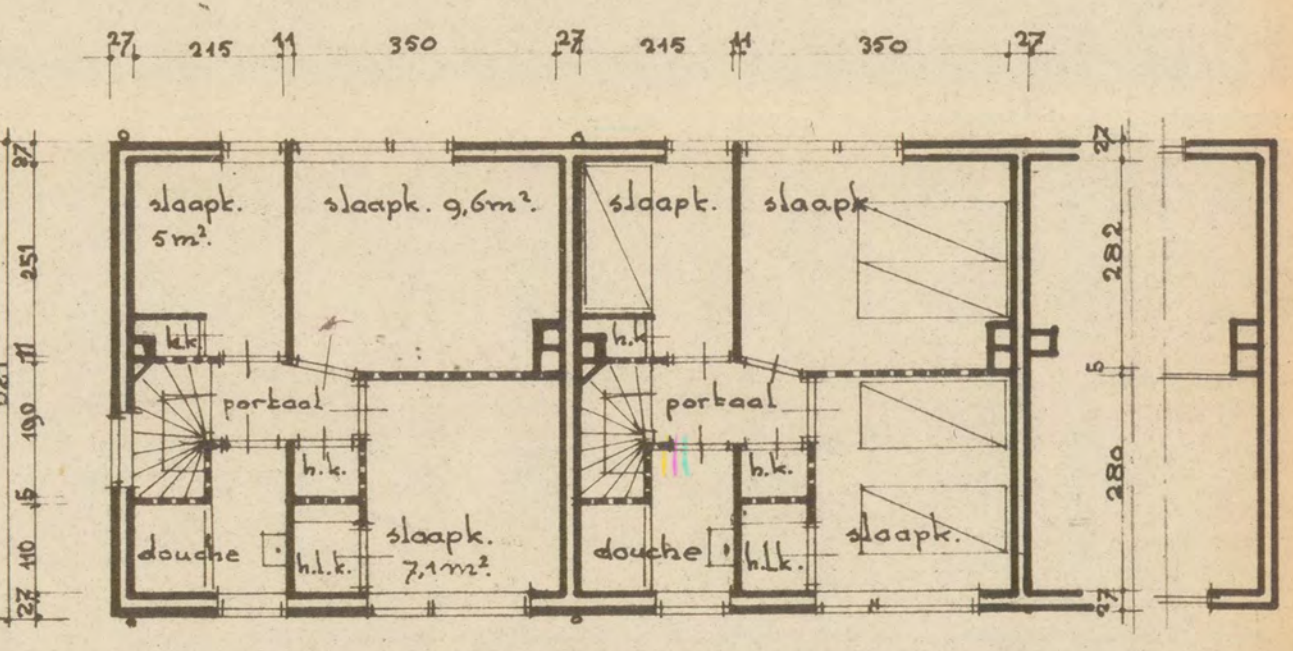


gootdetail
schaal 1/10

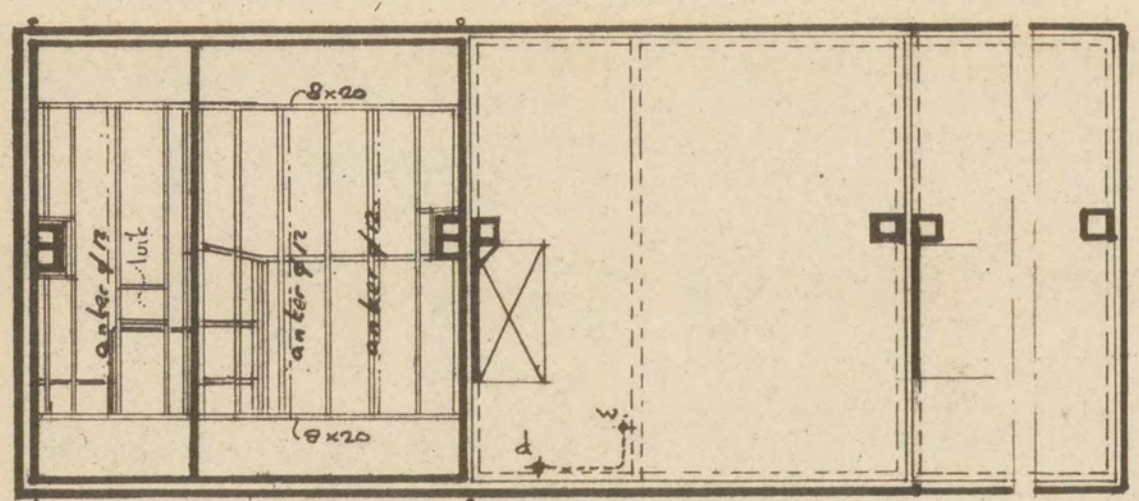


1e balklaag
riolering

begane grond



verdieping



vliering balklaag. 1e verd. vloeren
plafondhangers 5x13
en schroeven 2x7, h.o.b. 60 cm.
gew. beton volgens
nadere ber. en tekeningen.

Legenda toegepaste uitzonderingsgrondslagen

In dit document zijn gegevens geanonimiseerd op grond van:

Wet	Artikel	Omschrijving	Pagina's
Wet open overheid	Art. 5.1 lid 2 sub e	De eerbiediging van de persoonlijke levenssfeer	1