

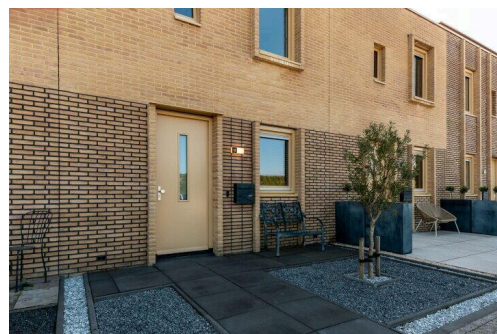
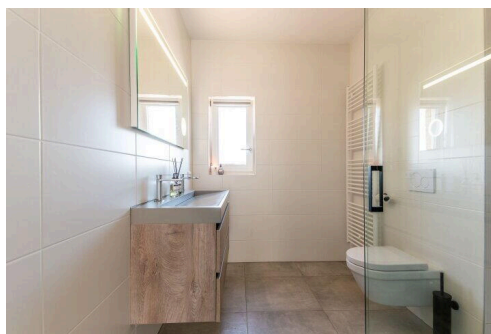
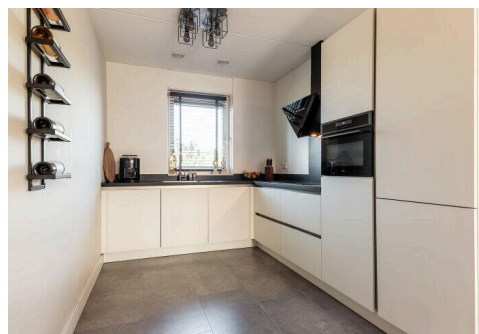
Lelystad

Waterbies 12 | Vraagprijs € 375.000 k.k.



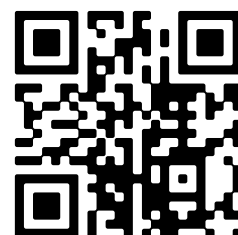
BESCHIKBAAR

WWW.WATERBIES12.NL



Type object: Tussenwoning
Bouwjaar: 2023
Woonoppervlakte: 90 m²
Perceeloppervlakte: 119 m²
Inhoud: 328 m³
Aantal kamers: 3 kamers (2 slaapkamers)
Website: www.waterbies12.nl

 **Buisman Makelaars**
Wij zorgen dat u zich thuis voelt



Omschrijving

Waterbies 12, 8245 HN Lelystad

Voor een ieder die wil wonen in de zeer geliefde woonwijk Warande biedt Buisman Makelaars u aan: Waterbies 12 te Lelystad - Een in 2023 gebouwde eengezinswoning op een kavel van 119m² eigen grond met onder andere een moderne keuken, keurige badkamer, twee (voorheen drie) slaapkamers, een achtertuin op het zuidoosten en een energielabel A++!

Warande staat bekend als een kindvriendelijke woonwijk met veel groen, diverse parken en eigenlijk alle voorzieningen om de hoek, zoals een supermarkt, basisschool, kinderopvang en gezondheidscentrum. Ook Palazzo, met bouwmarkten, keukenwinkels, beddenwinkels, een sportschool en snackbar AnyTime, is eveneens goed bereikbaar. U woont op ca. 5 minuten fietsen van de Oostvaardersplassen, nog dichterbij bosgebied Hollandse Hout en zowel het centrum van Lelystad, maar ook de diverse uitvalswegen (A6 richting Amsterdam en N302 richting Harderwijk) zijn goed en vlot te bereiken.

Wilt u wonen in een kindvriendelijke woonwijk, heeft u geen zin om te klussen en bent u op zoek naar een instapklare woning? Neem dan gerust, eventueel via uw NVM-aankoopmakelaar, contact met ons op voor een bezichtiging!

Indeling

Begane grond: Entree; hal met meterkast en toilet; ruime woonkamer van 18m² met toegang tot de achtertuin/overkapping aan de achterzijde; moderne open keuken (2023) voorzien van de navolgende inbouwapparatuur: inductiekookplaat, vlakscherm afzuigkap, combi-oven, combi-magnetron, koelkast, vriezer en een volledig geïntegreerde vaatwasser.

De begane grond is voorzien van een pvc-vloer met vloerverwarming.

Eerste verdieping: Overloop; twee slaapkamers van respectievelijk 11m² en 14m²; inloopkast; bergruimte met opstelplaats voor de wasmachine; volledig betegelde, moderne badkamer (2023) welke is voorzien van een douche, wastafelmeubel en toilet.

De verdieping is voorzien van een pvc-vloer.

Tuin: De onderhoudsarm aangelegde achtertuin is gesitueerd op het zuidoosten en beschikt over een terras bij de woning met een overkapping, een erfafscheiding (houten schuttingdelen met betonnen palen) met een achterom en een houten berging welke is voorzien van elektra. De achtertuin meet ongeveer 5 meter breed x 8,1 meter diep.

Prijs: € 375.000,00 kosten koper

Aanvaarding: in overleg

Bijzonderheden:

- Bouwjaar: 2023
- Perceeloppervlakte: 119m²
- Woonoppervlakte: 90m²
- Externe bergruimte: 5,4m²
- Gebouwgebonden buitenruimte: 11,9m²
- Inhoud: 328m³
- Zo goed als nieuwe woning!

- Glasvezelaansluiting aanwezig
- Achtertuin op het zuidoosten
- De woning is aangesloten op het stadsverwarmingsnet, dus gasloos
- Op loopafstand vindt u onder andere een basisschool, supermarkt, kinderopvang, apotheek, huisartsenpraktijk, een fysiotherapeut en Natuurgebied De Oostvaarderplassen
- Ideaal voor (jonge) gezinnen/ starters en mensen die graag in een leuke en nieuwe woonwijk wonen
- Energielabel: A++
- Zeer goed geïsoleerde woning met 3 zonnepanelen
- De gepubliceerde informatie is indicatief en toegepaste maten betreffen circa maten waaraan nadrukkelijk geen rechten kunnen worden ontleend. Lees de volledige omschrijving

Kenmerken

Vraagprijs:	€ 375.000 k.k.
Aanvaarding:	In overleg

Bouw

Object type:	Eengezinswoning, tussenwoning
Soort bouw:	Bestaande bouw
Bouwjaar:	2023
Soort dak:	Plat dak bedekt met bitumineuze dakbedekking

Oppervlakte en inhoud

Woonoppervlakte:	90 m²
Perceeloppervlakte:	119 m²
Inhoud:	328 m³
Externe bergruimte:	5 m²
Gebouwgebonden buitenruimte:	12 m²

Indeling

Aantal kamers:	3 kamers (2 slaapkamers)
Aantal badkamers:	1 badkamer en 1 apart toilet
Badkamervoorzieningen:	Douche, dubbele wastafel, toilet, en wastafelmeubel
Aantal woonlagen:	2 woonlagen
Voorzieningen:	Glasvezelkabel, mechanische ventilatie, TV kabel, en zonnepanelen

Energie

Energielabel:	A
Isolatie:	Dakisolatie, dubbel glas, muurisolatie, vloerisolatie en volledig geïsoleerd
Verwarming:	Stadsverwarming
Warm water:	Stadsverwarming

Buitenruimte

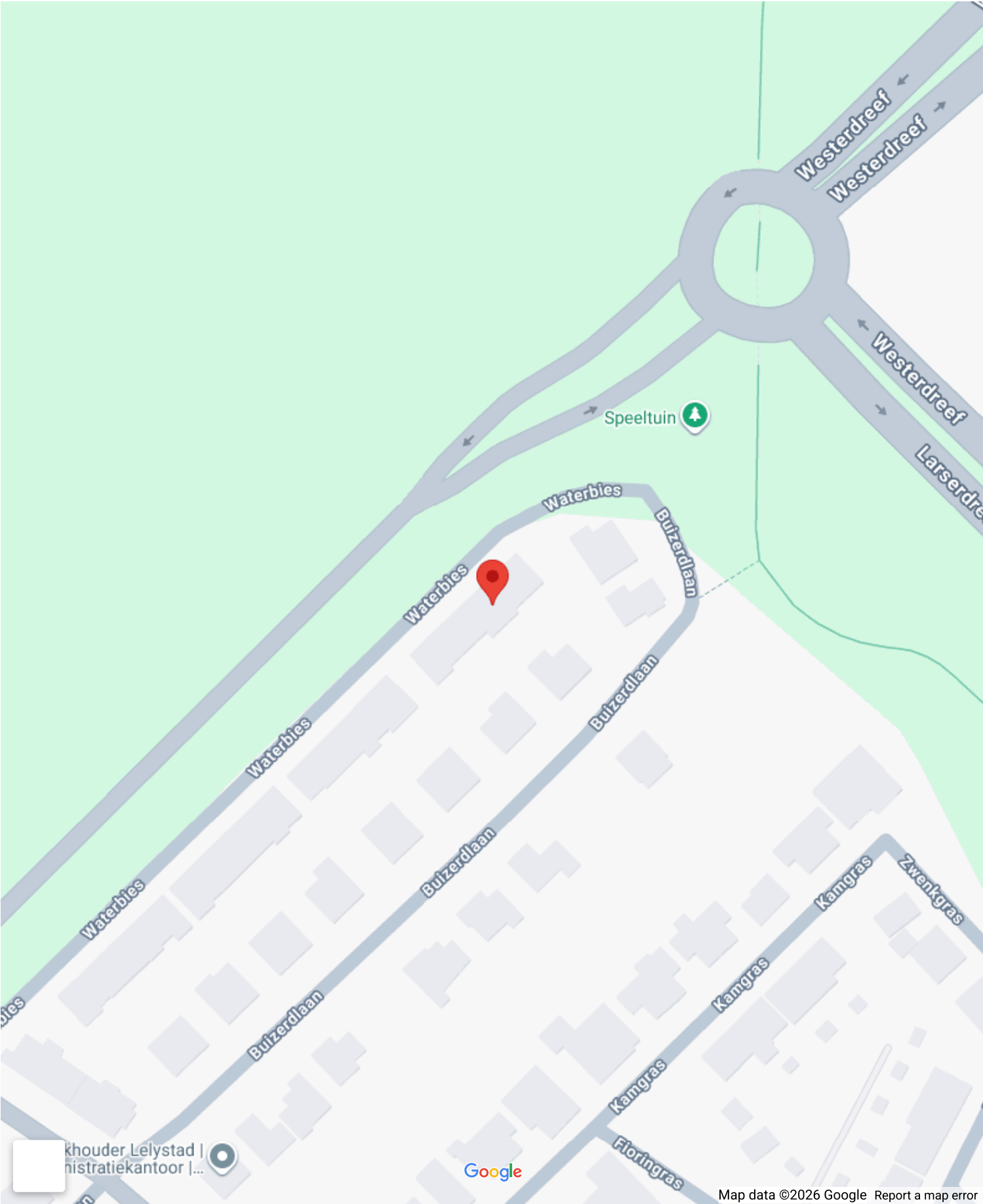
Ligging:	In woonwijk
Tuin:	Achtertuin en voortuin

Achtertuint:	41 m ² (8,10 meter diep en 5,00 meter breed)
Ligging tuin:	Gelegen op het zuidoosten

Bergruimte

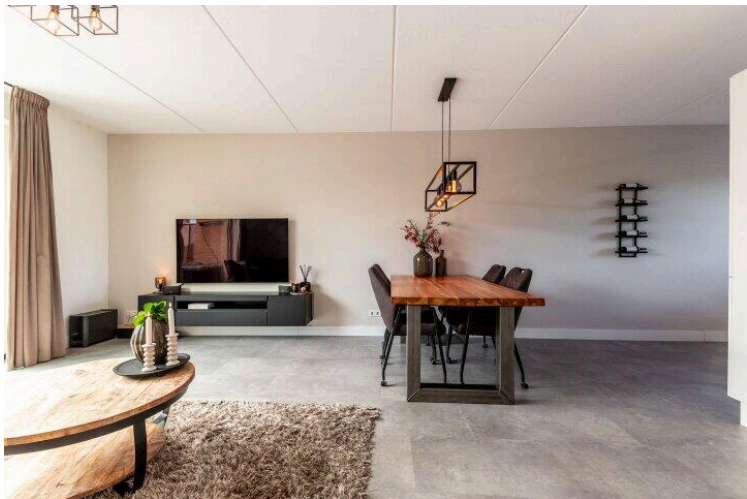
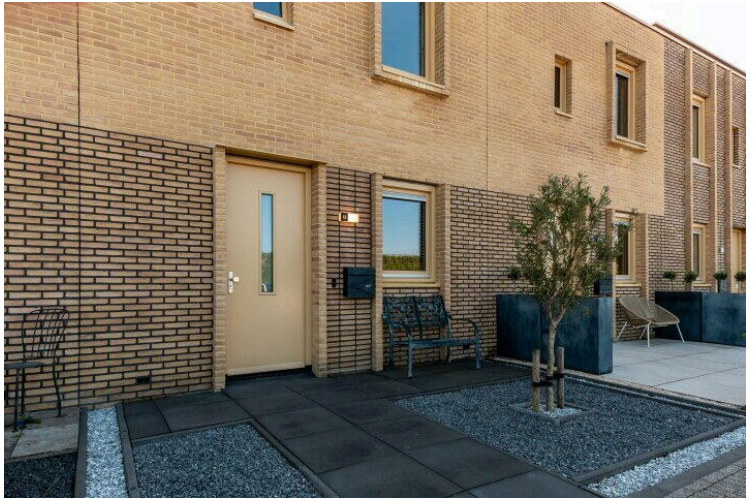
Schuur berging:	Vrijstaande houten berging
Voorzieningen schuur:	Elektra
Soort parkeergelegenheid:	Openbaar parkeren

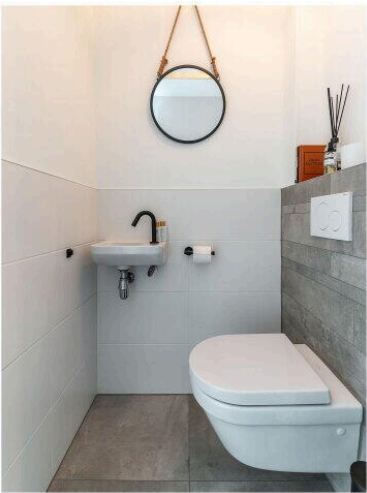
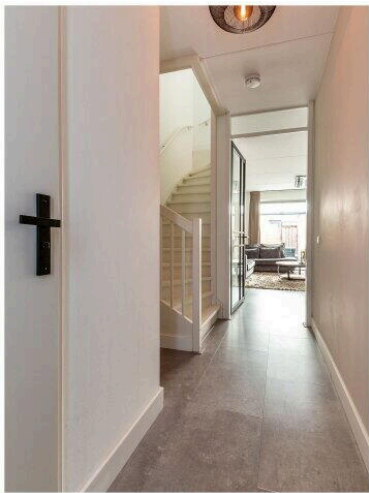
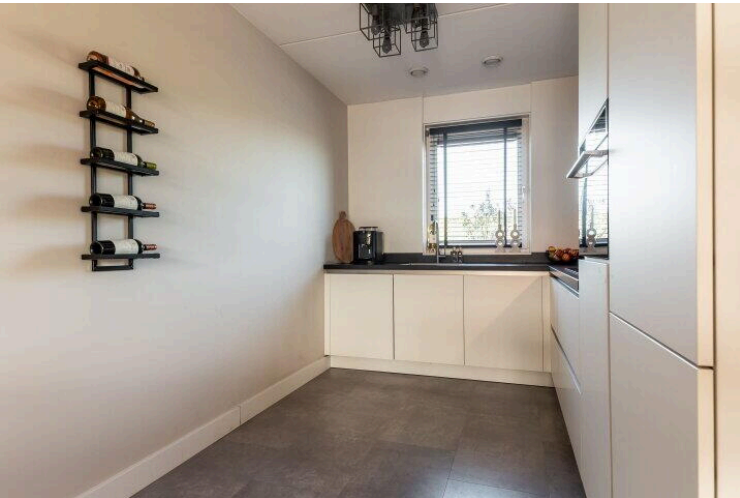
Op de kaart

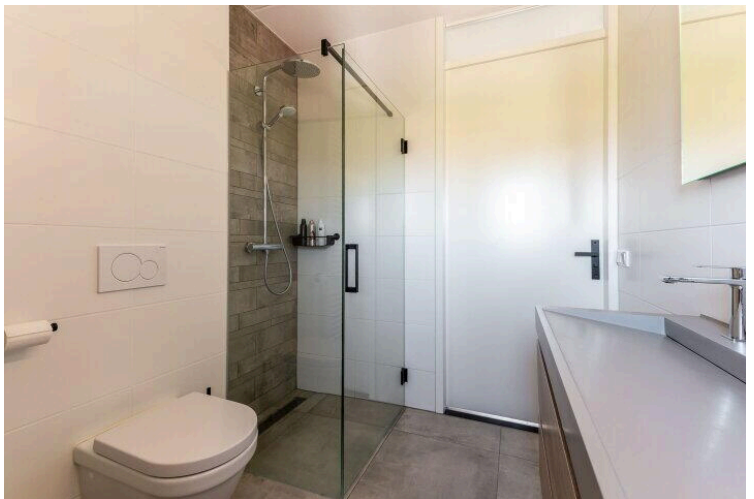
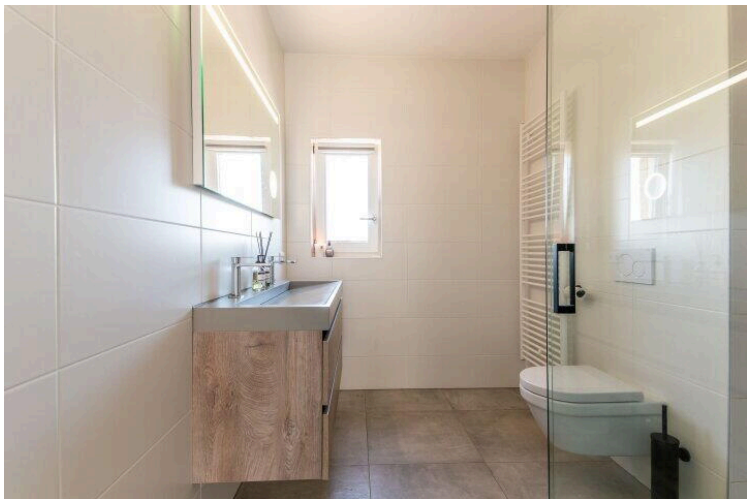


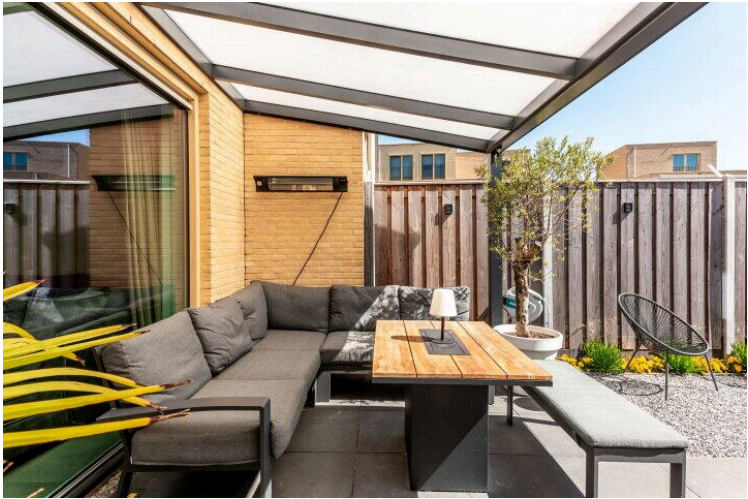
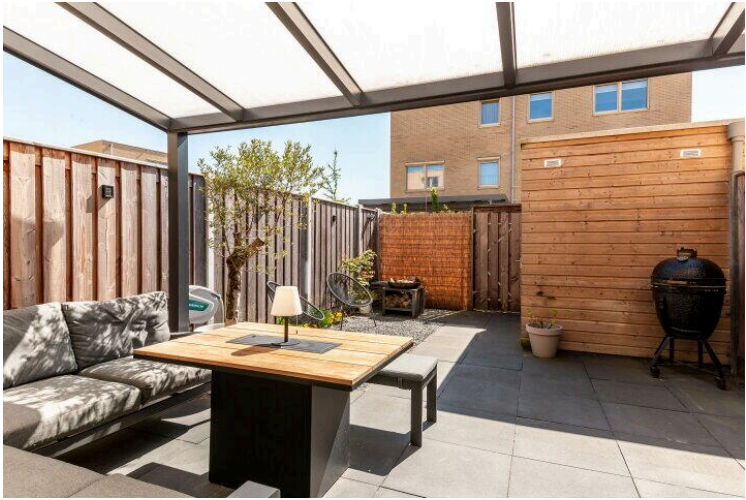
Op de kaart











Waterbies 12

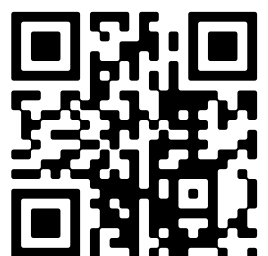
www.waterbies12.nl



Buisman Makelaars

Zilverparkkade 15
8232 WJ, Lelystad

www.buismanmakelaars.nl
0320 - 202 040



📱 Scan Mij!