

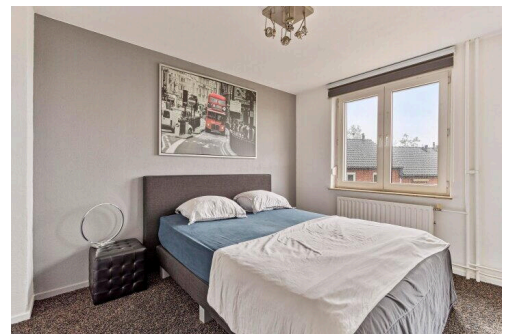
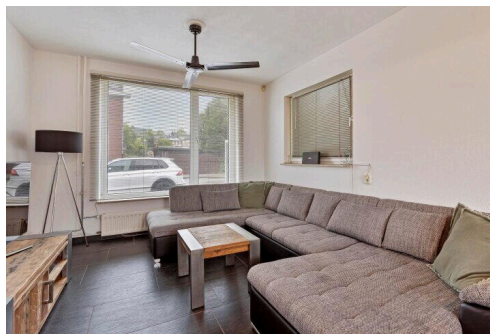
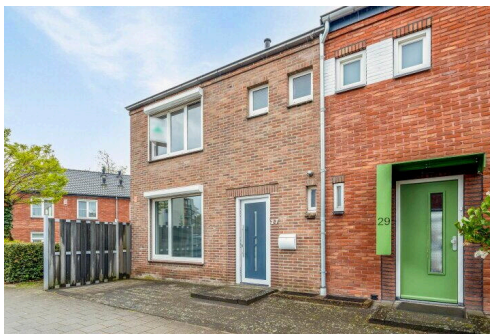
# Heerlen

Keekstraat 27 | Vraagprijs € 199.000 k.k.

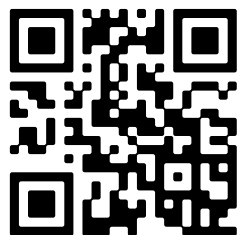


**BESCHIKBAAR**

[WWW.KEEKSTRAAT27.NL](http://WWW.KEEKSTRAAT27.NL)



<b>Type object:</b>	Hoekwoning
<b>Bouwjaar:</b>	1956
<b>Woonoppervlakte:</b>	112 m <sup>2</sup>
<b>Perceeloppervlakte:</b>	145 m <sup>2</sup>
<b>Inhoud:</b>	398 m <sup>3</sup>
<b>Aantal kamers:</b>	5 kamers (4 slaapkamers)
<b>Website:</b>	<a href="http://www.keekstraat27.nl">www.keekstraat27.nl</a>



# Omschrijving

**Keekstraat 27, 6413 HN Heerlen**

Parkstad Makelaardij biedt u een halfvrijstaande eengezinswoning aan met vier slaapkamers aan in de wijk Heerlerheide te Heerlen. De woning heeft een totaal oppervlakte van 112 m2. Het souterrain is hierin meegenomen(39m2).

!!De voordeur dient in haar geheel vervangen te worden!!

Deze woning ligt op 50 meter afstand van de Plus supermarkt en meerdere winkels als de Kruidvat, Wibra en andere winkels en horeca.

Kenmerken:

tuin gesitueerd op het zuidwesten  
volledig onderkelderd > met mogelijkheid tot extra slaapkamer.  
3 slaapkamers - uit te breiden tot 4  
centrum Heerlerheide op loopafstand 50 meter  
rolluiken rondom  
starterswoning, starterslening mogelijk

Heeft u interesse in een bezichtiging plan dan een afspraak in via onze makelaarswebsite.

Indeling:

Souterrain:

Aparte ruimte van 39 m2 die gebruikte zou kunnen worden als slaapkamer, opslagruimte/hobbyruimte of speelruimte. Dit oppervlakte komt bovenop de 73m2 aan woonoppervlakte wat het totaal op 112 m2 brengt. Doorgang naar de tuin met een tussenruimte waar momenteel de wasmachine staat.

Begane grond:

Entree met toegang tot toilet, eerste verdieping, de kelder en de woonkamer.

De betegelde woonkamer heeft een L-vorm met een open keuken. De keuken is voorzien van een vaatwasser, elektrische kookplaat, afzuigkap en koelkast. De ramen zijn voorzien van elektrische- en handmatige rolluiken.

Tuin:

De tuin is via een achterom te bereiken en loopt af in een V-vorm.

Eerste verdieping.

Overloop met toegang tot de badkamer en 2/3 slaapkamers. De badkamer is voorzien van een wastafel en douche. De

slaapkamer aan de voorzijde heeft een afmeting van 3.53 x 2.70 m2 en de tweede slaapkamer is doorgetrokken met de derde slaapkamer en heeft gesplitst een afmeting van 2.71 x 3.62 m2 en 2.88 x 2.62 m2.

De vliering is te bereiken middels een vlizotrap en daar treft men ook de cv ketel die gehuurd is.

#### Overige informatie

De gebruikelijke waarborgsom/bankgarantie is 10% van de koopsom. De koper dient deze, indien de verkoper en koper dit overeenkomen, binnen 2 weken nadat het financieringsvoorbehoud is verlopen bij de desbetreffende notaris te deponeren.

Indien c.v.ketel en/of warmwatervoorziening een huurtoestel is, dient koper de huurovereenkomst over te nemen.

#### Toelichtingsclausule NEN2580

De Meetinstructie is gebaseerd op de NEN2580. De Meetinstructie is bedoeld om een meer eenduidige manier van meten toe te passen voor het geven van een indicatie van de gebruiksoppervlakte. De Meetinstructie sluit verschillen in meetuitkomsten niet volledig uit, door bijvoorbeeld interpretatieverschillen, afrondingen of beperkingen bij het uitvoeren van de meting.

#### Schriftelijkheidsvereiste

Conform artikel 7:2 Burgerlijk Wetboek, is er pas sprake van een rechtsgeldige koopovereenkomst als de particuliere verkoper en de particuliere koper de koopovereenkomst hebben ondertekend. Een mondelinge overeenstemming tussen de particuliere verkoper en de particuliere koper is niet rechtsgeldig.

#### Disclaimer

Alle door ons kantoor verstrekte informatie omtrent onroerende zaken, moet beschouwd worden als een uitnodiging om in onderhandeling te treden, en is geheel vrijblijvend! Alle vermelde maten en afmetingen zijn slechts bij benadering. Aan deze beperkte informatie kunnen geen rechten worden ontleend. Indien in enige documentatie of op enige website informatie staat die niet overeen komt met de werkelijkheid, dan geldt de feitelijke situatie waarin de woning zich bevindt, zoals koper deze tijdens de bezichtiging heeft kunnen waarnemen, en wordt de woning in deze feitelijke situatie/staat verkocht. Een (eventueel) bijgevoegde plattegrond dient uitsluitend als globale indicatie/visualisatie. Hieraan kunnen uitdrukkelijk geen rechten worden ontleend.

## Kenmerken

Vraagprijs:	€ 199.000 k.k.
Aanvaarding:	Direct

## Bouw

Object type:	Eengezinswoning, hoekwoning
Soort bouw:	Bestaande bouw
Bouwjaar:	1956
Soort dak:	Zadeldak bedekt met pannen

## Oppervlakte en inhoud

Woonoppervlakte:	112 m²
Perceeloppervlakte:	145 m²
Inhoud:	398 m³

## Indeling

Aantal kamers:	5 kamers (4 slaapkamers)
Aantal badkamers:	1 badkamer en 1 apart toilet
Badkamervoorzieningen:	Inloopdouche
Voorzieningen:	Rolluiken, opslagruimte

## Energie

Energielabel:	E
Isolatie:	Dubbel glas
Verwarming:	CV-ketel

## Buitenruimte

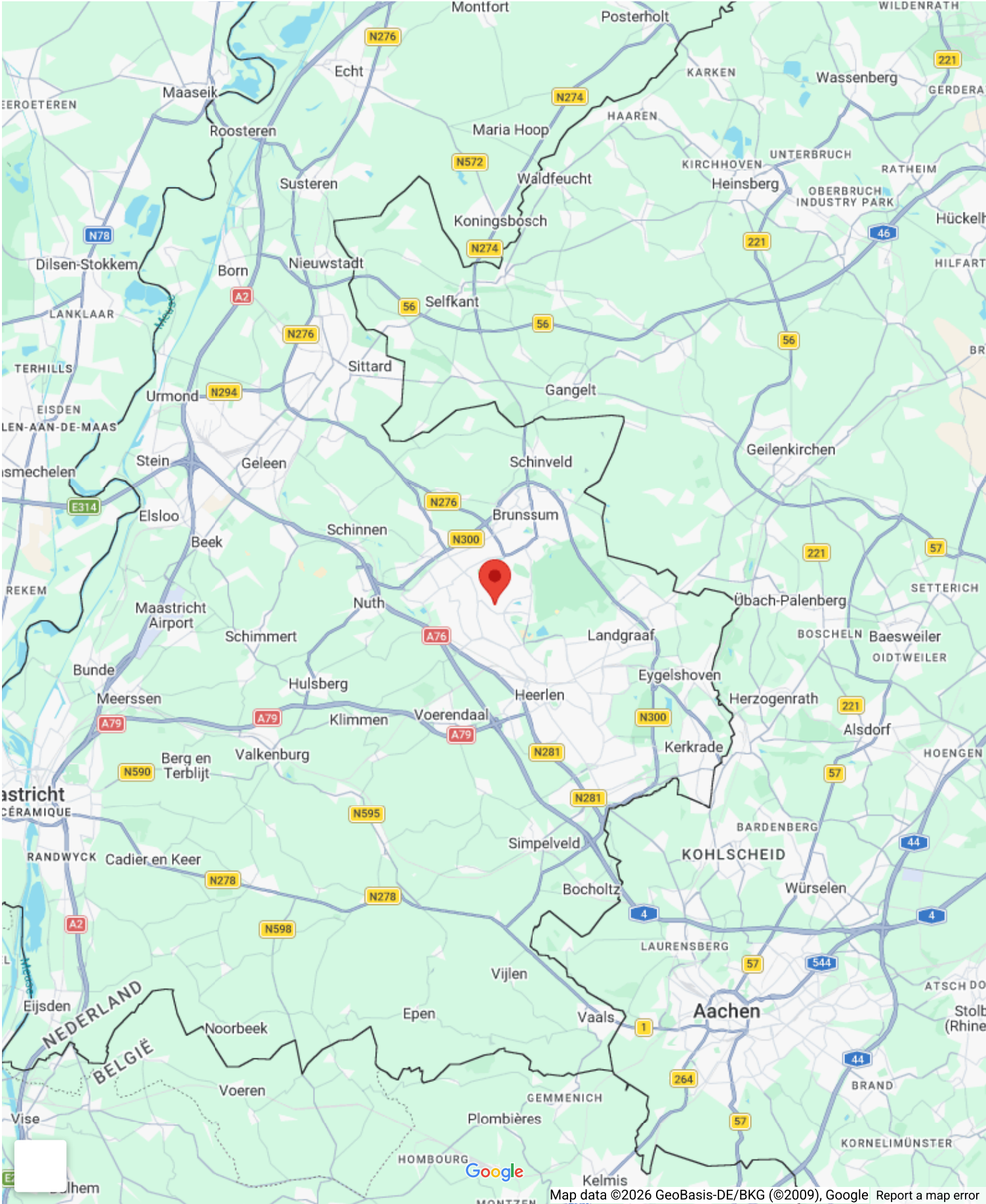
Ligging:	Aan rustige weg, in woonwijk, landelijk gelegen
Tuin:	Achtertuin
Achtertuin:	81 m² (27 meter diep en 3 meter breed)
Ligging tuin:	en bereikbaar via achterom



# Op de kaart



# Op de kaart



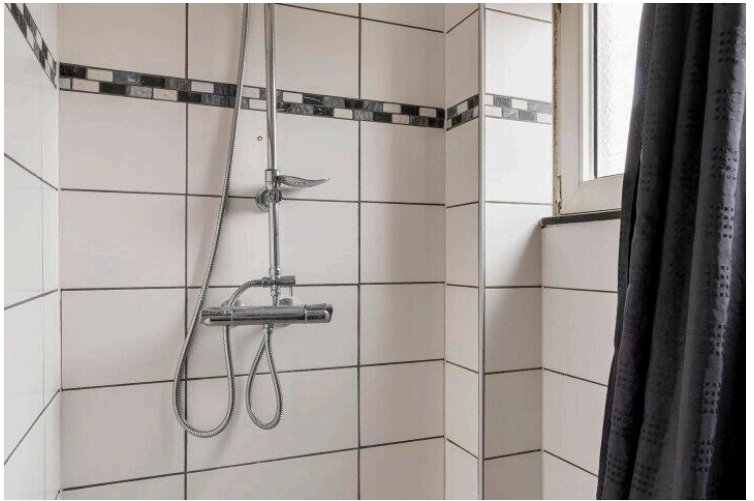




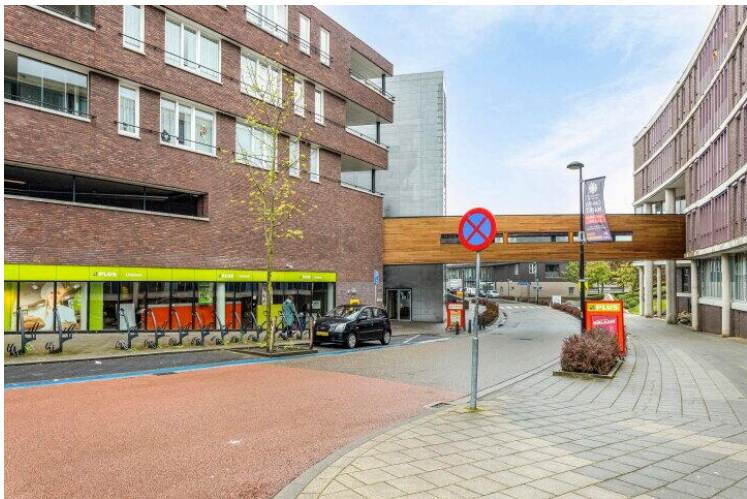
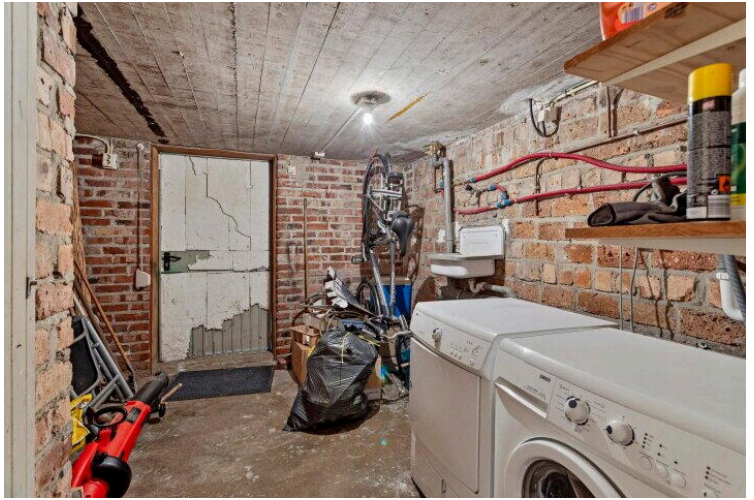




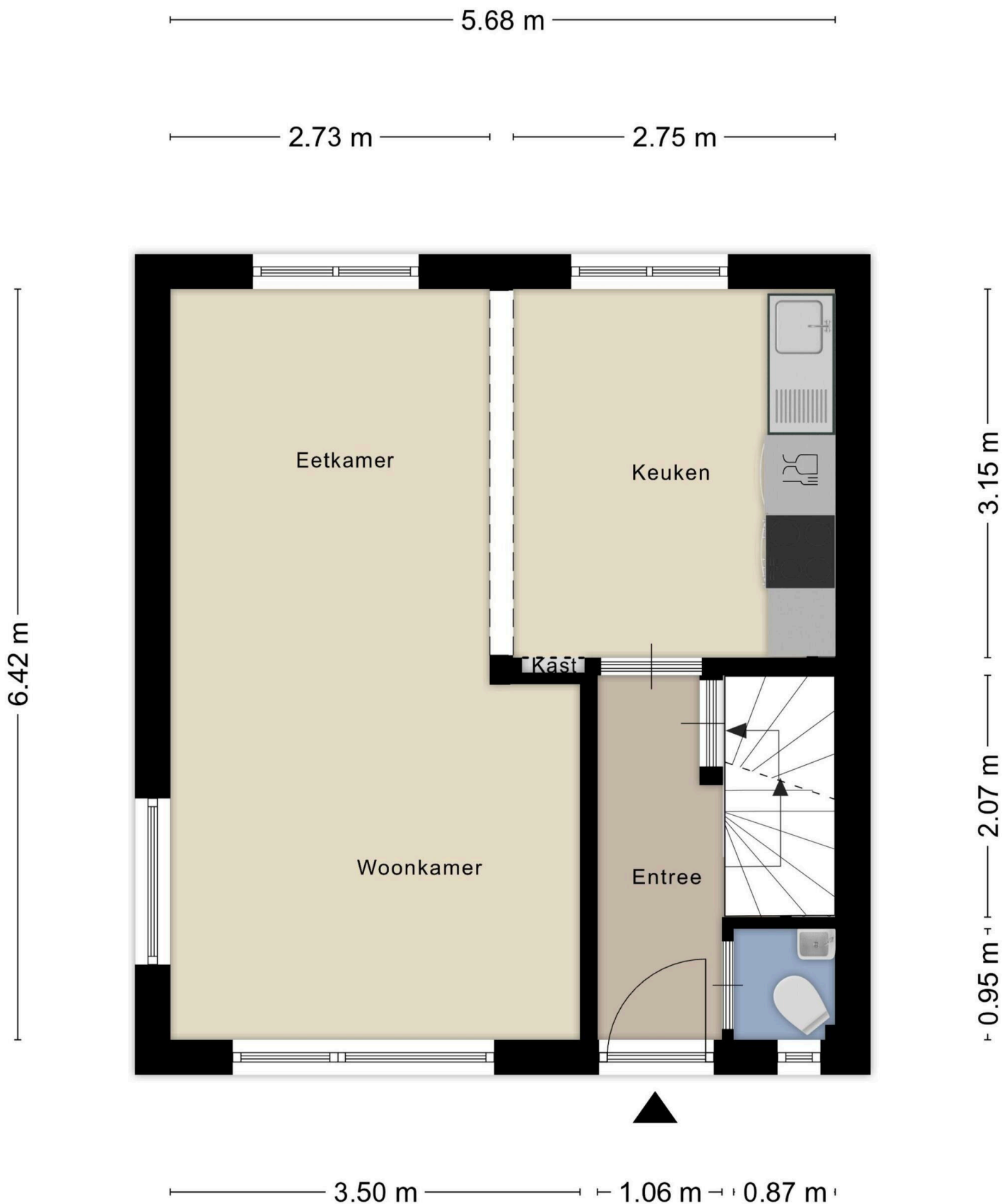










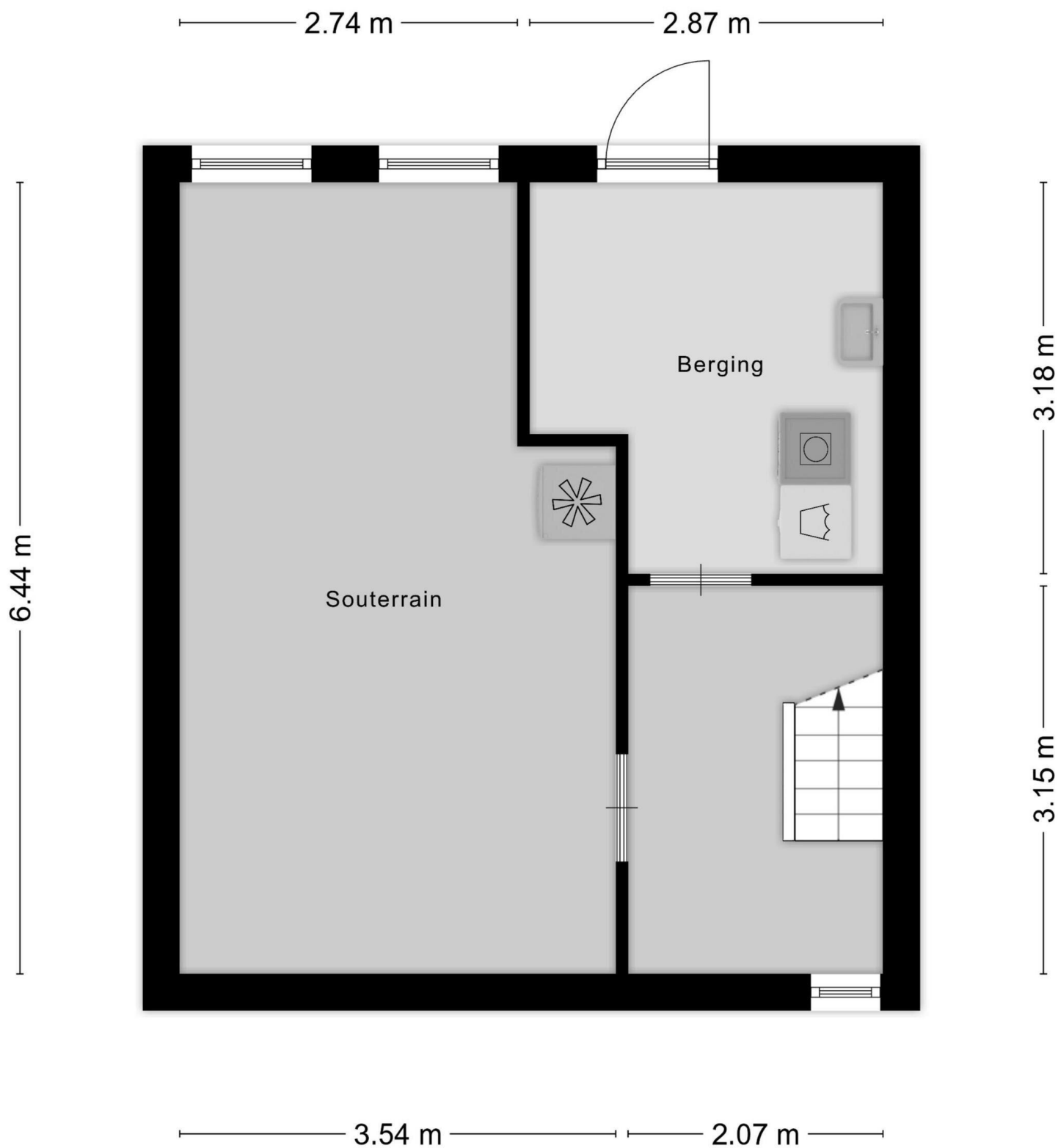


Aan de plattegronden kunnen geen rechten worden ontleend  
© Zibber [www.zibber.nl](http://www.zibber.nl)

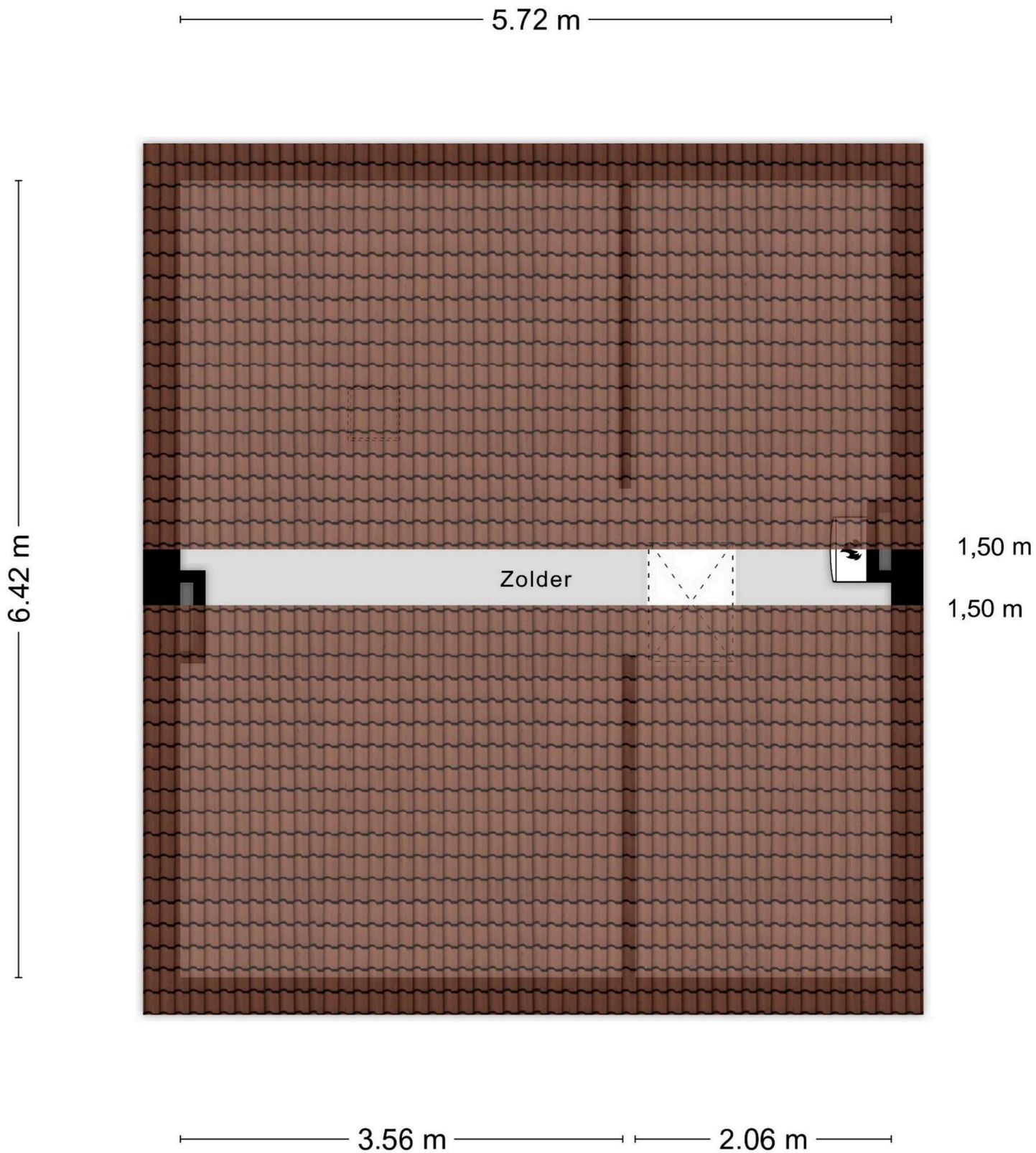


Aan de plattegronden kunnen geen rechten worden ontleend  
© Zibber [www.zibber.nl](http://www.zibber.nl)





Aan de plattegronden kunnen geen rechten worden ontleend  
© Zibber [www.zibber.nl](http://www.zibber.nl)



Aan de plattegronden kunnen geen rechten worden ontleend  
© Zibber [www.zibber.nl](http://www.zibber.nl)



## Keekstraat 27

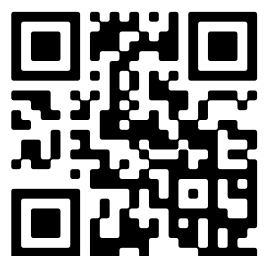
[www.keekstraat27.nl](http://www.keekstraat27.nl)



## Parkstad Makelaardij

Gelein 37  
6419DB, Heerlen

[www.parkstadmakelaardij.nl](http://www.parkstadmakelaardij.nl)  
(+31) 45 203 10 71



📱 Scan Mij!