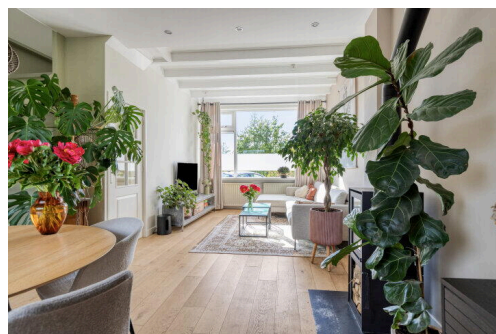
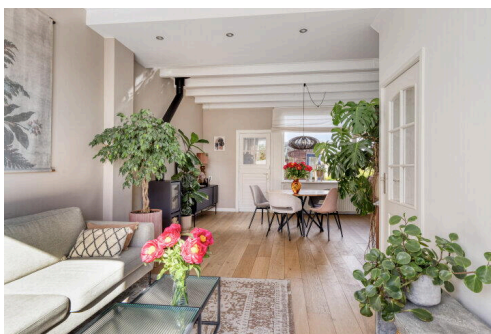


Boskoop

Tuinstraat 79 | Vraagprijs € 469.000 k.k.

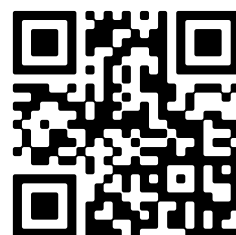


BESCHIKBAAR



Type object:	Tussenwoning
Bouwjaar:	1925
Woonoppervlakte:	81 m ²
Perceeloppervlakte:	331 m ²
Inhoud:	298 m ³
Aantal kamers:	3 kamers (2 slaapkamers)
Website:	www.tuinstraat79.nl

**Houtman & de Vogel**
Makelaars met pit



Omschrijving

Tuinstraat 79, 2771 BX Boskoop

Welkom in deze charmante en instapklare eengezinswoning uit 1925, gelegen in het hart van het groen. Met een verrassend vrij uitzicht aan zowel de voor- als achterzijde, is dit een unieke plek voor wie graag rust en natuur combineert met comfort en stijl. De woning beschikt over een lichte woonkamer, moderne keuken, bijkeuken, 2 slaapkamers, en badkamer en dat allemaal met een prachtig uitzicht over de omliggende kwekerijen en een slootje direct aan de tuin.

De Tuinstraat is een rustige straat in een groene en kindvriendelijke buurt. Op loop- en fietsafstand vind je diverse winkels, scholen en gezellige horecagelegenheden. De nabijgelegen Reeuwijkse Plassen en het Bentwoud bieden volop mogelijkheden voor ontspanning in de natuur. Ook met de auto ben je zo op de N455 of A12, en zelfs het strand is binnen 30 minuten bereikbaar!

De indeling van de woning is als volgt:

Begane grond:

Via de hal stap je binnen in de sfeervolle woonkamer. Dankzij grote ramen aan weerszijden is het hier heerlijk licht en voelt de ruimte extra ruimtelijk aan. De sfeervolle houten vloer, strakke wanden, houtkachel en het groene uitzicht zorgen voor een warme en aangename sfeer. De moderne keuken is strak afgewerkt en is uitgerust met alle benodigde apparatuur: een kookplaat, wasemkap, oven, magnetron en vaatwasser. Aansluitend aan de keuken bevindt zich de bijkeuken en het toilet. In de bijkeuken bevindt zich de wasmachine en droger aansluiting en een losstaande koel-/vriescombinatie. Alsmede een kast met genoeg bergruimte en de opstelplaats voor de c.v.-ketel. Via de openslaande deur in de bijkeuken is de heerlijke achtertuin bereikbaar.

1e verdieping:

De eerste verdieping begint met een ruime overloop met toegang tot de bergzolder. Hier bevinden zich twee slaapkamers en de badkamer. Beide slaapkamers hebben een keurige afwerking en veel natuurlijke lichtinval. De ouderslaapkamer is voorzien van een inbouwkast. De slaapkamer aan de achterzijde is thans in gebruik als kantoorruimte. Deze kamer heeft toegang tot een zeer riant dakterras met uitzicht over de prachtige achtertuin. De badkamer is volledig betegeld, ruim en uitgerust met een inloopdouche, een modern wastafelmeubel, een designradiator, en een hangend toilet. Een raam zorgt voor natuurlijke ventilatie.

Buitenruimte:

De achtertuin grenst direct aan het water en biedt een vrij uitzicht over de omliggende kwekerijen – een unieke en groene ligging. Dankzij de deels betegelde ondergrond is er voldoende ruimte voor een eettafel, zodat je ook buiten van een maaltijd kunt genieten. De tuin beschikt bovendien over een houten berging met terras (beide zijn onderheid). Aan opbergruimte dus geen gebrek. Aan de voorzijde van de woning is er volop parkeergelegenheid.

Bijzonderheden:

- Vrij uitzicht aan beide zijden
- Rustige, groene woonomgeving
- Lichte woonkamer
- 2 slaapkamers
- Moderne badkamer

- Tuin aan het water
- Centrale ligging nabij centrum, scholen en natuur
- VVE (voor het pad, kosten € circa 7,= per maand)

Kenmerken

Vraagprijs:	€ 469.000 k.k.
Aanvaarding:	In overleg

Bouw

Object type:	Eengezinswoning, tussenwoning
Soort bouw:	Bestaande bouw
Bouwjaar:	1925
Soort dak:	Zadeldak

Oppervlakte en inhoud

Woonoppervlakte:	81 m²
Perceeloppervlakte:	331 m²
Inhoud:	298 m³
Overige inpandige ruimte:	3 m²
Externe bergruimte:	9 m²
Gebouwgebonden buitenruimte:	8 m²

Indeling

Aantal kamers:	3 kamers (2 slaapkamers)
Aantal badkamers:	1 badkamer
Badkamervoorzieningen:	Douche, wastafel
Aantal woonlagen:	2 woonlagen

Energie

Energie label:	E
Verwarming:	Cv-ketel, houtkachel
Warm water:	Cv-ketel

Buitenruimte

Ligging:	Aan water, in woonwijk
Tuin:	Achtertuin
Achtertuin:	255 m² (42.5 meter diep en 6 meter breed)
Ligging tuin:	Gelegen op het oosten

Bergruimte

Schuur berging:	Vrijstaande houten berging
Soort parkeergelegenheid:	Openbaar parkeren

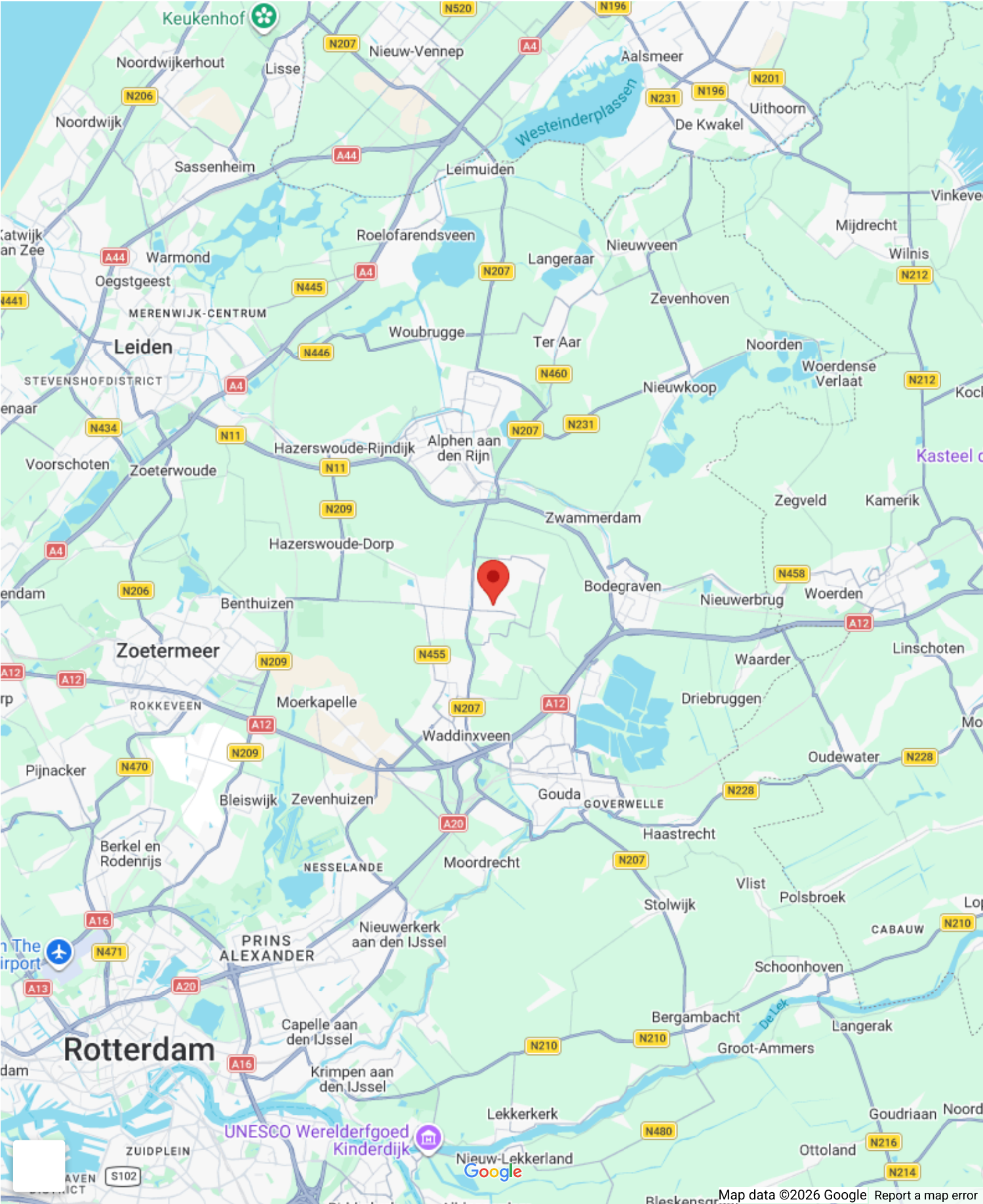
Garage

Soort garage:	Geen garage
---------------	-------------

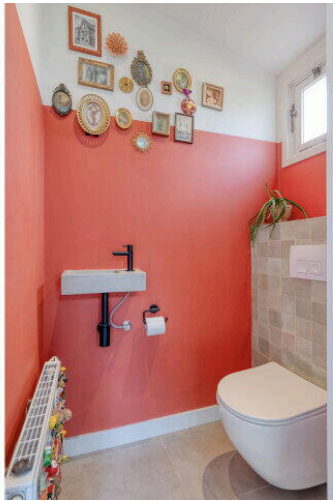
Op de kaart



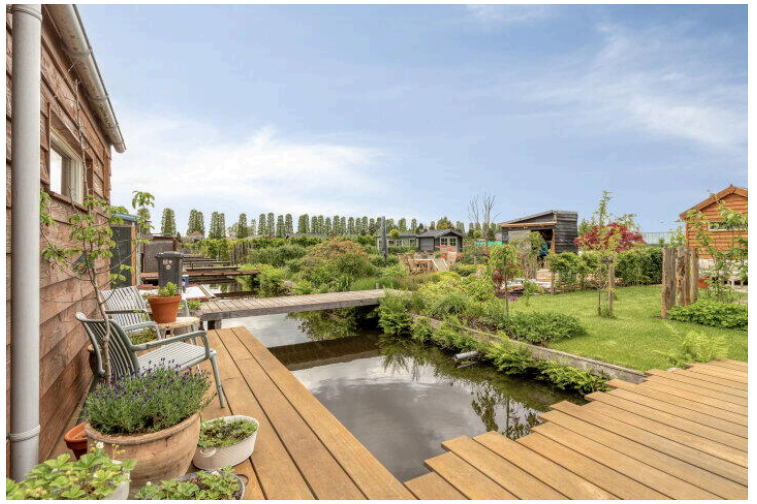
Op de kaart

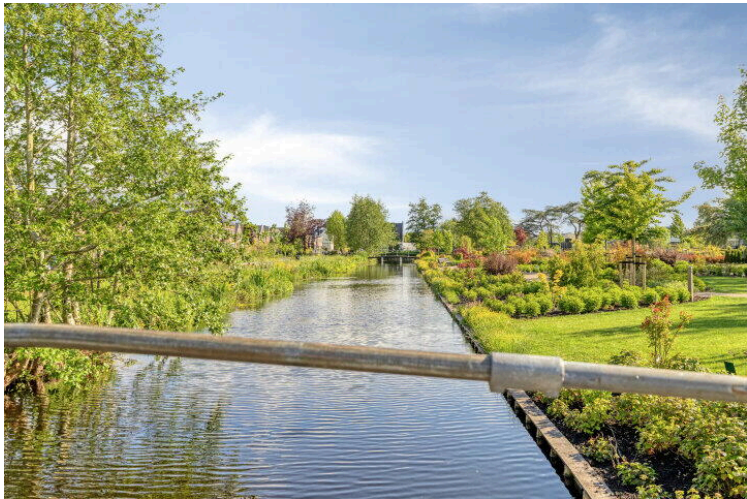






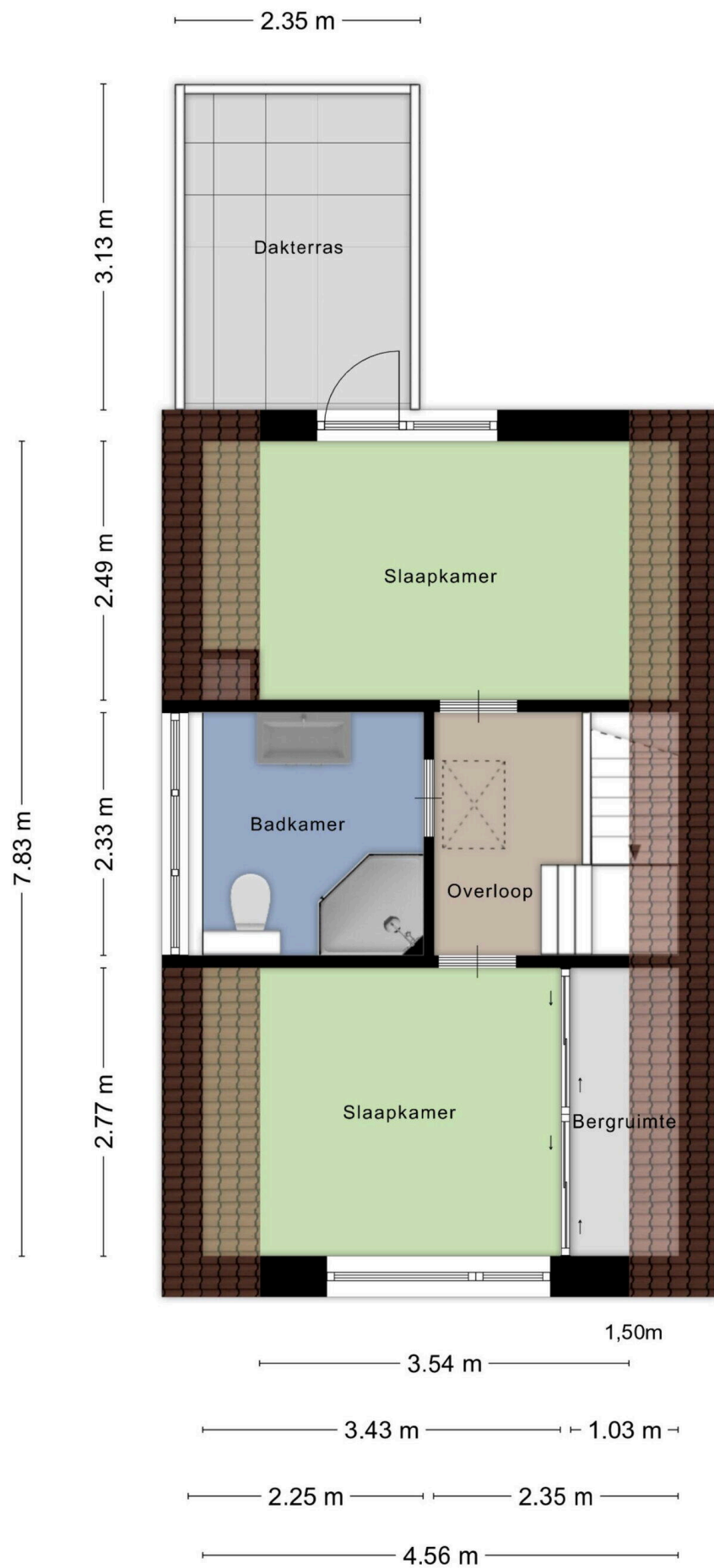




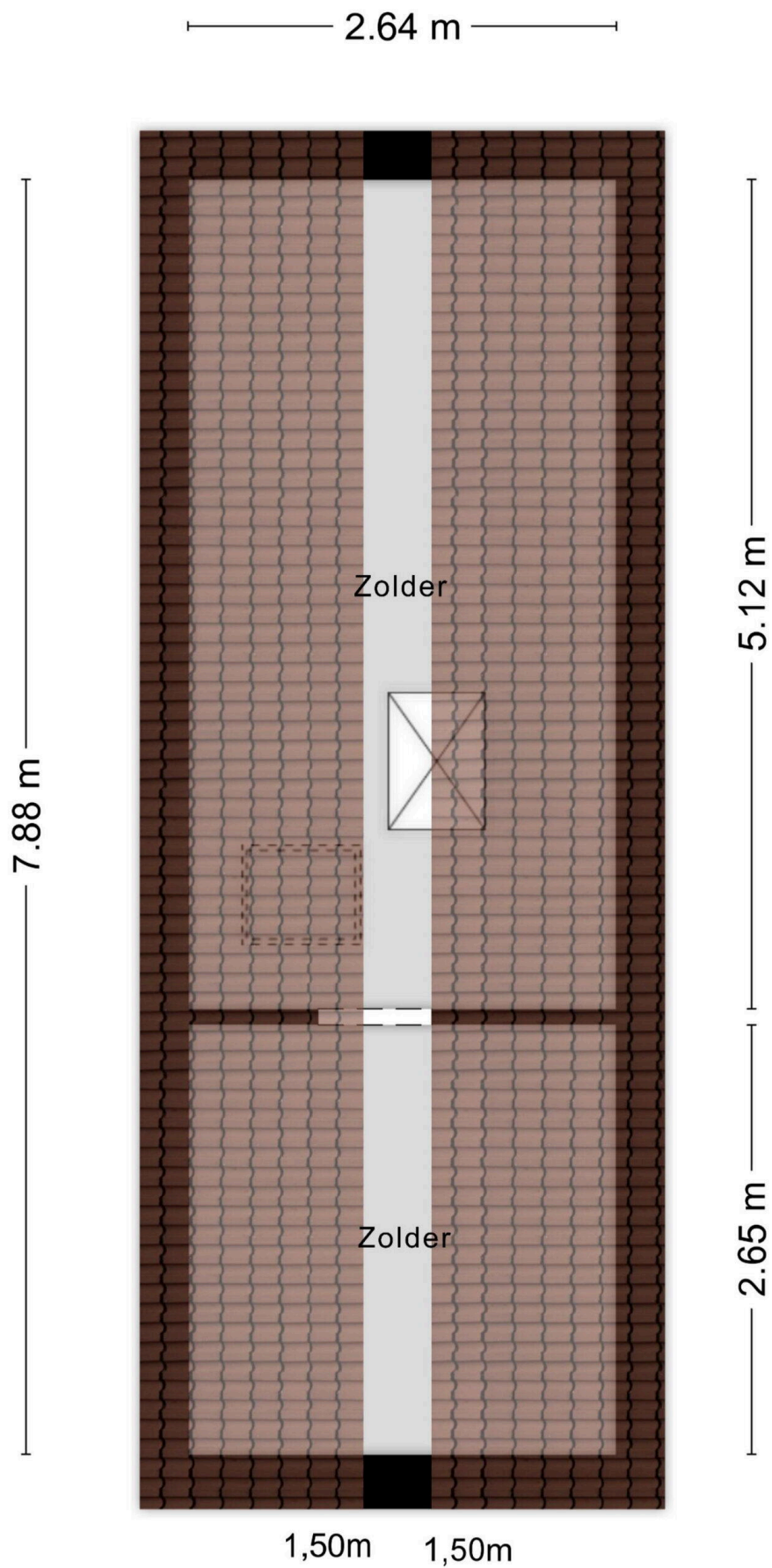




Aan de plattegronden kunnen geen rechten worden ontleend
© Zibber www.zibber.nl



Aan de plattegronden kunnen geen rechten worden ontleend
 © Zibber www.zibber.nl



Aan de plattegronden kunnen geen rechten worden ontleend
© Zibber www.zibber.nl

Tuinstraat 79

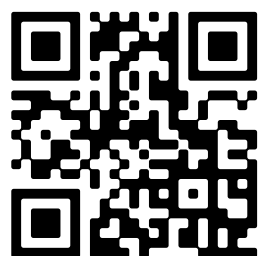
www.tuinstraat79.nl



Houtman & de Vogel Makelaardij

Euromarkt 3
2408 BA, Alphen aan den Rijn

www.houtmandevogel.nl
0172 - 234 406



📱 Scan Mij!