

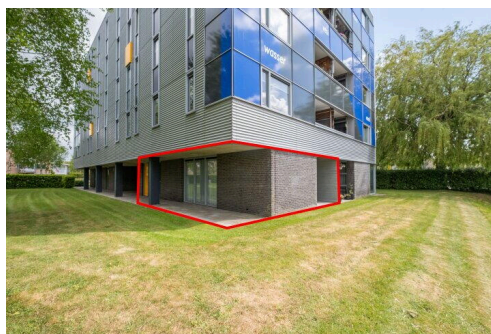
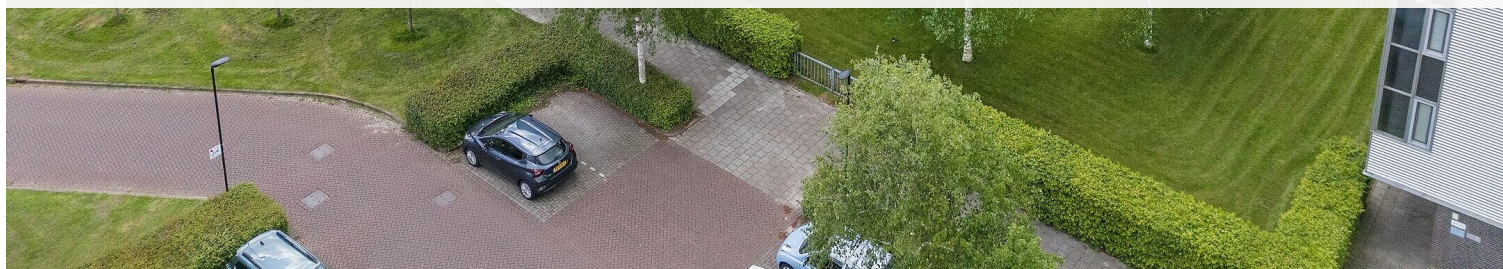
# Heerhugowaard

Schaapskuilmeer 1 | Vraagprijs € 300.000 k.k.



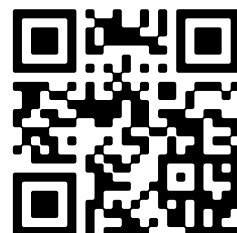
## BESCHIKBAAR

[WWW.SCHAAPSKUILMEER1.NL](http://WWW.SCHAAPSKUILMEER1.NL)



<b>Type object:</b>	Benedenwoning (appartement)
<b>Bouwjaar:</b>	2000
<b>Woonoppervlakte:</b>	56 m <sup>2</sup>
<b>Inhoud:</b>	171 m <sup>3</sup>
<b>Aantal kamers:</b>	2 kamers (1 slaapkamer)
<b>Website:</b>	<a href="http://www.schaapskuilmeer1.nl">www.schaapskuilmeer1.nl</a>

  
**EV WONEN**  
Makelaardij





# Omschrijving

## Schaapskuilmeer 1, 1705 CN Heerhugowaard

### LICHT EN MODERN BENEDENAPPARTEMENT MET TERRAS OP HET ZUIDWESTEN

Dit begane grond appartement ligt direct aan het water in een rustige, autoluwe omgeving in Heerhugowaard. Met 56 m<sup>2</sup> woonoppervlakte, een zonneterras op het zuidwesten en alles op één vloer is dit een fijne woning voor starters, senioren of alleenstaanden die gemak en rust zoeken. Gebouwd in 2000, goed onderhouden en voorzien van energielabel B.

Daarnaast is de locatie top; in de wijk Oostertocht aan een watersingel en met een keurig verzorgd gazon eromheen en op loopafstand het bos Waarderhout. Een kindvriendelijke buurt met speeltuinen en basisscholen in de directe omgeving. Het overdekte winkelcentrum Middenwaard is op loop/fietsafstand en het openbaar vervoer is in de buurt. Binnen 10 minuten ben je op de ring van Alkmaar, vanwaar je diverse richtingen op kunt.

Ideaal voor wie comfortabel en GELIJKVLOERS wil wonen op een fijne plek in Heerhugowaard.

Nieuwsgierig? Check de EXCLUSIEVE EIGEN WEBSITE VAN DE WONING voor meer informatie over de woning en de omgeving via de site van EV Wonen Makelaardij.

BEZICHTIGING: plan eenvoudig een afspraak via Funda of de website van EV Wonen Makelaardij. We laten deze leuke woning graag aan je zien!

### BIJZONDERHEDEN

- Begane grond appartement, alles gelijkvloers
- Woonoppervlakte ca. 56 m<sup>2</sup>
- Gelegen aan het water in een autoluwe omgeving
- Zonneterras op het zuidwesten
- Keuken met 4-zone inductie, oven en afzuigkap
- Badkamer met inloopdouche en wastafel
- Inpandige bijkeuken met elektra en wateraansluiting
- Aparte voorraadkast met cv-ketel (Remeha Tzerra) en mechanische ventilatie
- Goed geïsoleerd: dak, muur, vloer en dubbele beglazing en energielabel B
- Openbaar parkeren in de directe omgeving

### LOCATIE:

Het appartement ligt in een rustige woonwijk in Heerhugowaard, aan het water en op loopafstand van supermarkten, scholen en voorzieningen. In de omgeving vind je wandelpaden en groen, waardoor je er heerlijk kunt ontspannen. Heerhugowaard heeft een goed aanbod aan winkels en horeca en is gunstig gelegen ten opzichte van uitvalswegen richting Alkmaar, Amsterdam en Hoorn.

### INDELING:

### BEGANE GROND

Via de entree kom je direct in de woning. De woonkamer is netjes afgewerkt met een laminaatvloer en lichte wanden. De

grote ramen zorgen voor veel daglicht wat een ruimtelijk en prettig gevoel creëert.

De semi-open keuken is voorzien van een 4-zone inductiekookplaat, oven, afzuigkap en een draaicarrousel. Vanuit de keuken is er toegang tot een aparte (voorraad)kast met daarin de cv-ketel en de mechanische ventilatie.

De slaapkamer is ruim en heeft een laminaatvloer die doorloopt vanuit de woonkamer. Vanuit de slaapkamer heb je directe toegang tot het zonneterras op het zuidwesten.

De badkamer is voorzien van een inloopdouche, wastafel en radiator.

De in pandige bijkeuken biedt extra opbergruimte en is voorzien van elektra en een wateraansluiting.

#### BUITENRUIMTE

Het appartement beschikt over een zonneterras op het zuidwesten, bereikbaar vanuit de slaapkamer. Een fijne plek om buiten te zitten en te genieten van de zon.

#### PARKEREN

In de directe omgeving is openbaar parkeren beschikbaar.

Schaapskuilmeer 1 is een goed onderhouden en goed geïsoleerd appartement op een rustige waterlocatie in Heerhugowaard. Ideaal voor wie comfortabel en zorgeloos wil wonen, met alles binnen handbereik.

Aanvaarding: in overleg. Lees de volledige omschrijving

## Kenmerken

Vraagprijs:	€ 300.000 k.k.
Aanvaarding:	In overleg

## Bouw

Object type:	Benedenwoning (appartement)
Soort bouw:	Bestaande bouw
Bouwjaar:	2000
Soort dak:	Plat dak bedekt met bitumineuze dakbedekking

## Oppervlakte en inhoud

Woonoppervlakte:	56 m²
Inhoud:	171 m³
Gebouwgebonden buitenruimte:	4 m²

## Indeling

Aantal kamers:	2 kamers (1 slaapkamer)
Aantal badkamers:	1 badkamer en 1 apart toilet
Badkamervoorzieningen:	Inloopdouche en wastafel
Aantal woonlagen:	1 woonlaag
Voorzieningen:	Mechanische ventilatie, natuurlijke ventilatie, en TV kabel

## Energie

Energietabel:	B
Isolatie:	Dakisolatie, dubbel glas, muurisolatie en vloerisolatie
Verwarming:	Cv-ketel
Warm water:	Cv-ketel
Cv ketel:	Remeha tzerra ( combiketel uit 2016, eigendom)

## Buitenruimte

Ligging:	Aan rustige weg, aan water, in woonwijk en vrij uitzicht
Tuin:	Zonneterras
Ligging tuin:	Gelegen op het zuidwesten bereikbaar via achterom

## Bergruimte

Soort parkeergelegenheid:	Openbaar parkeren
---------------------------	-------------------

## VvE Checklist

Inschrijving kvk:	Nee
-------------------	-----

Jaarlijkse vergadering:	Nee
-------------------------	-----

Periodieke bijdrage:	Nee
----------------------	-----

Reservefonds aanwezig:	Nee
------------------------	-----

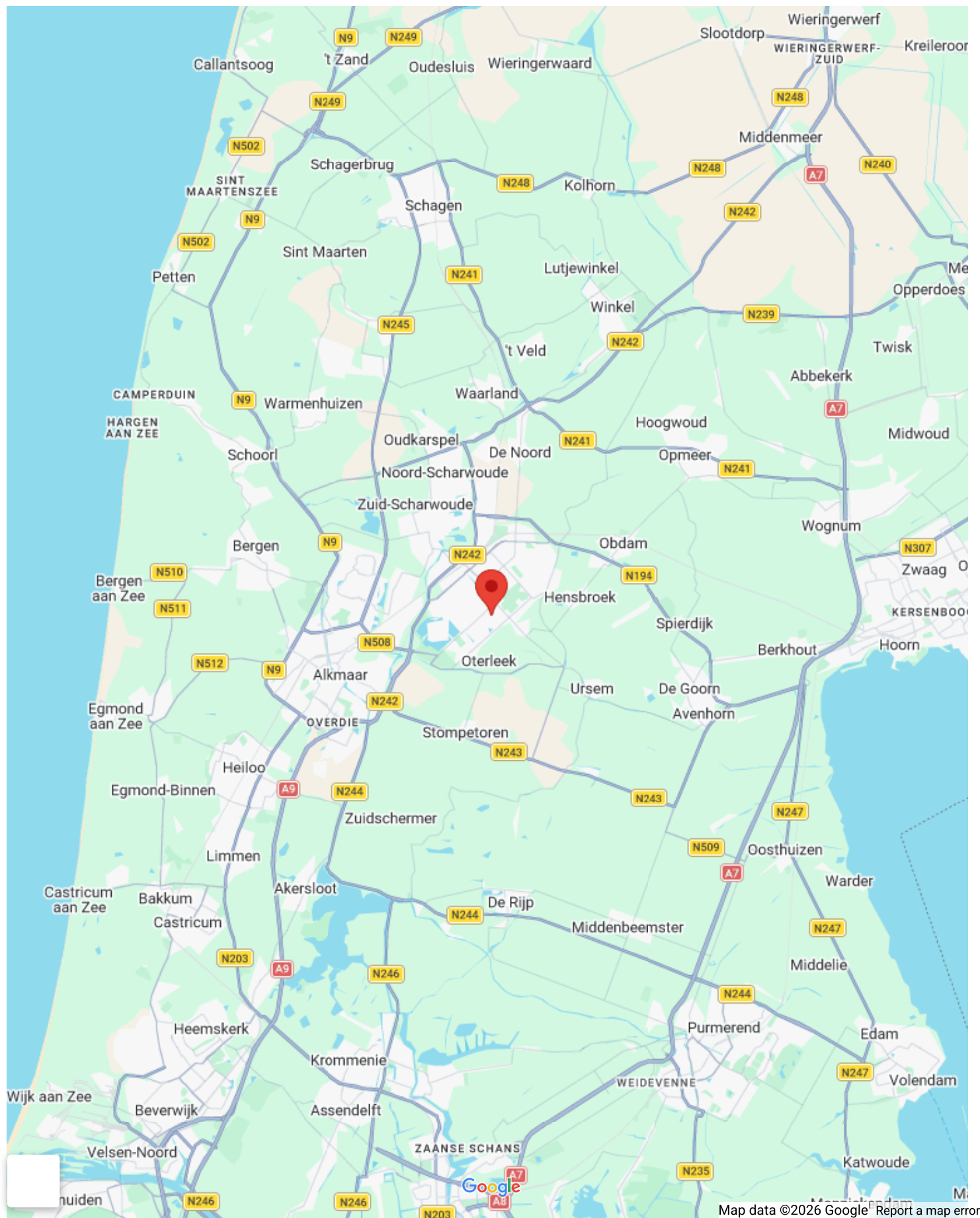
Onderhoudsplan:	Nee
-----------------	-----

Opstalverzekering:	Nee
--------------------	-----

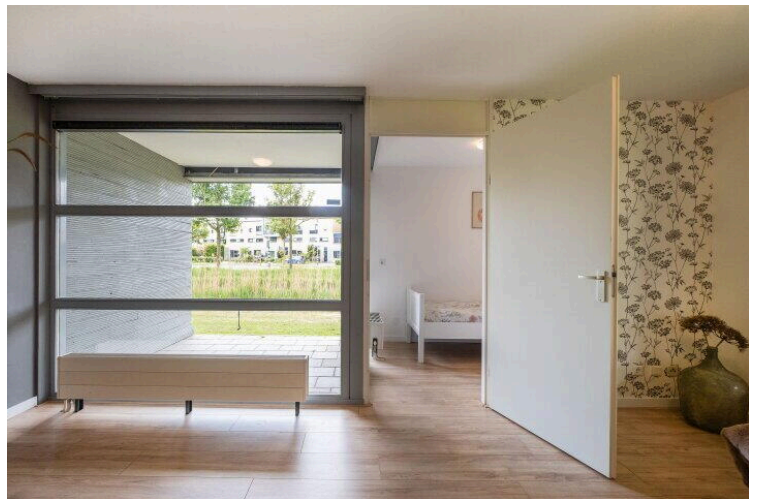
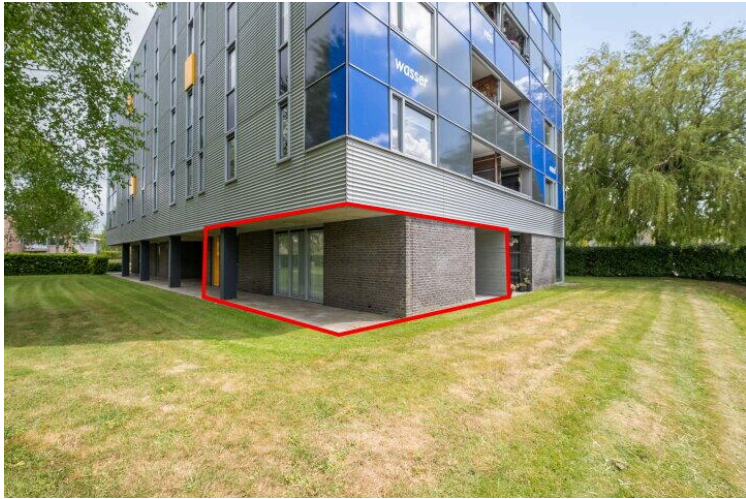
# Op de kaart



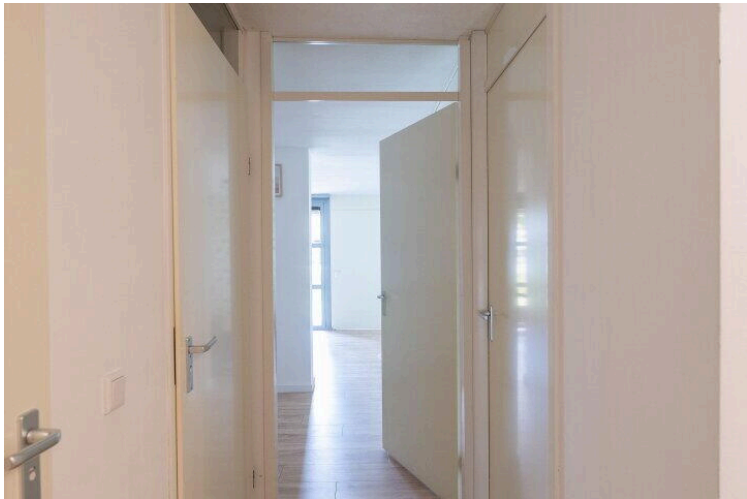
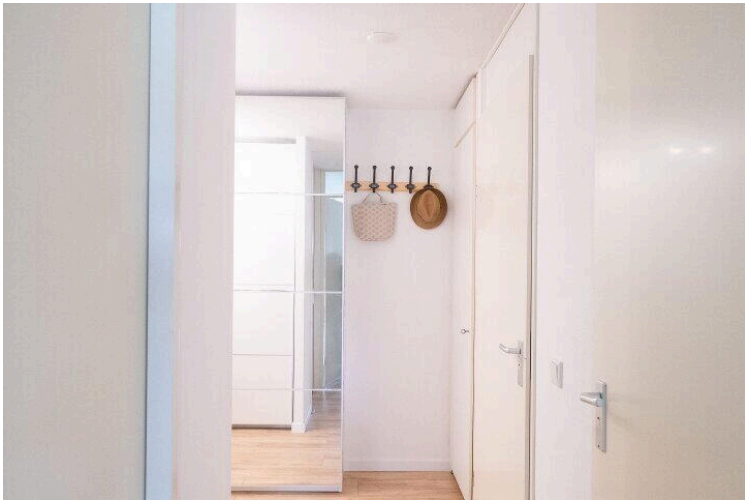
## Op de kaart





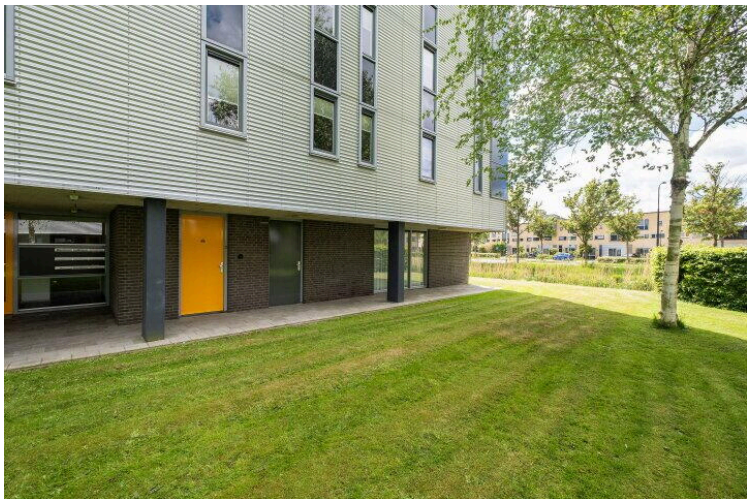
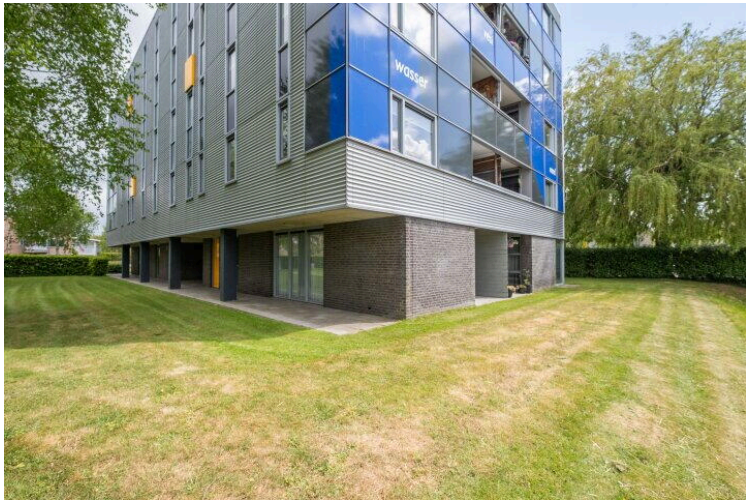
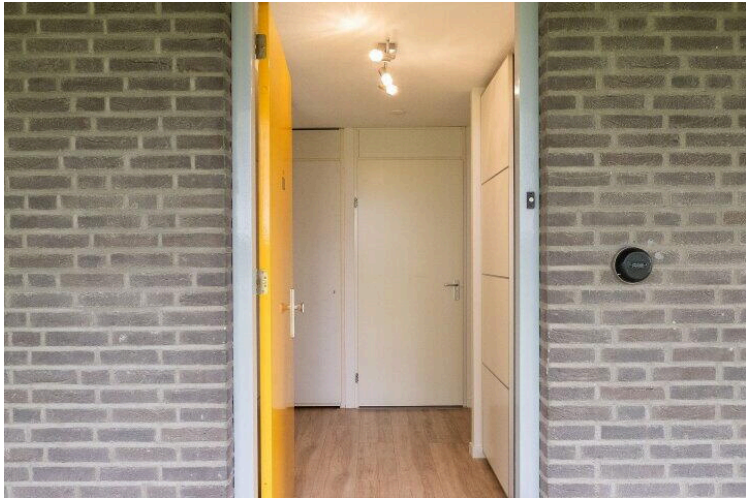
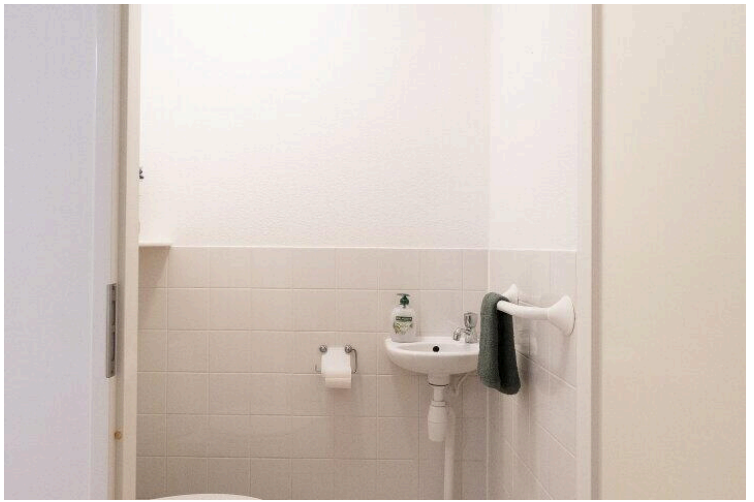
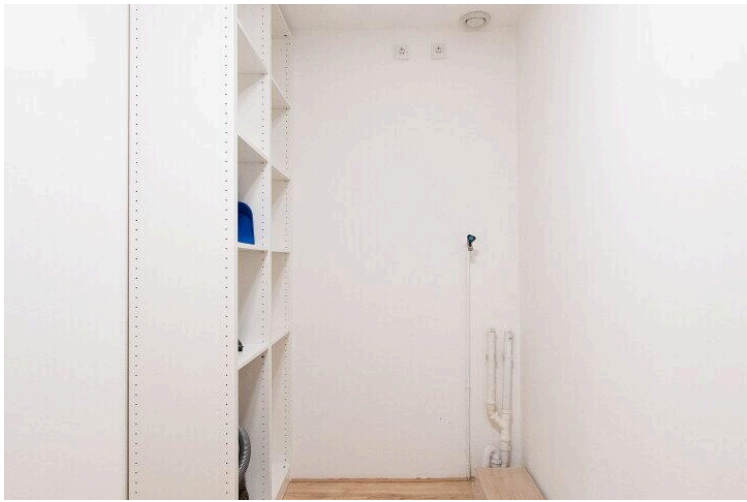








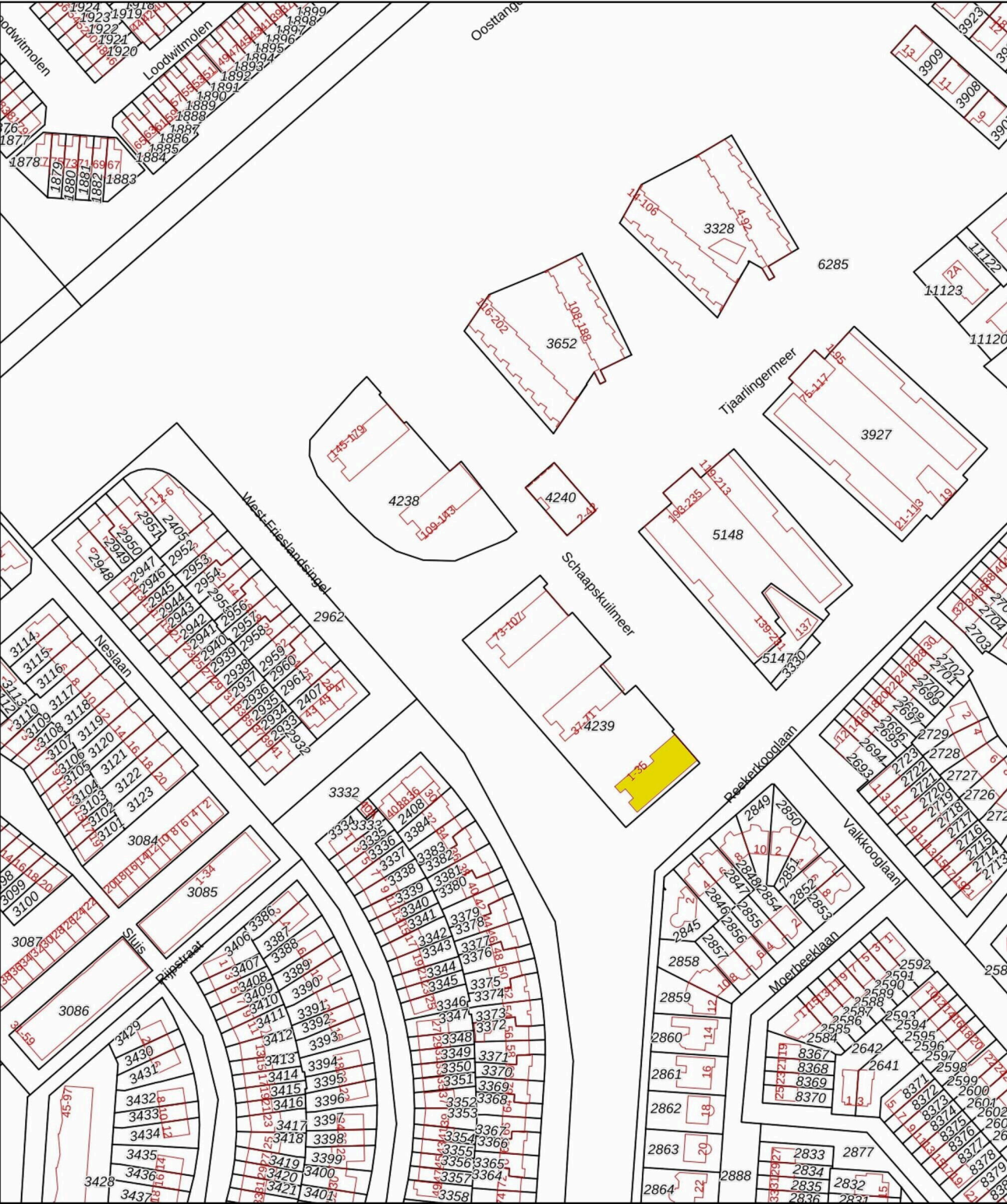












12345  
25

Deze kaart is noordgericht

Perceelnummer

Huisnummer

Vastgestelde kadastrale grens

Voorlopige kadastrale grens

Administratieve kadastrale grens

Bebouwing

Schaal 1: 2000

Kadastrale gemeente Heerhugowaard

Streeke P

Perceel 4238

kadaster

Aan dit uittreksel kunnen geen betrouwbare maten worden ontleend.  
De Dienst voor het kadaster en de openbare registers behoudt zich de intellectuele eigendomsrechten voor, waaronder het auteursrecht en het databankenrecht.

Voor een eensluidend uittreksel, geleverd op 8 april 2026  
De bewaarder van het kadaster en de openbare registers

Schaapskuilmeer 1

[www.schaapskuilmeer1.nl](http://www.schaapskuilmeer1.nl)

TE KOOP


[evwonen.nl](http://evwonen.nl)



**EV WONEN**  
Makelaardij



funda

vastgoedpro 

06-408 72 042