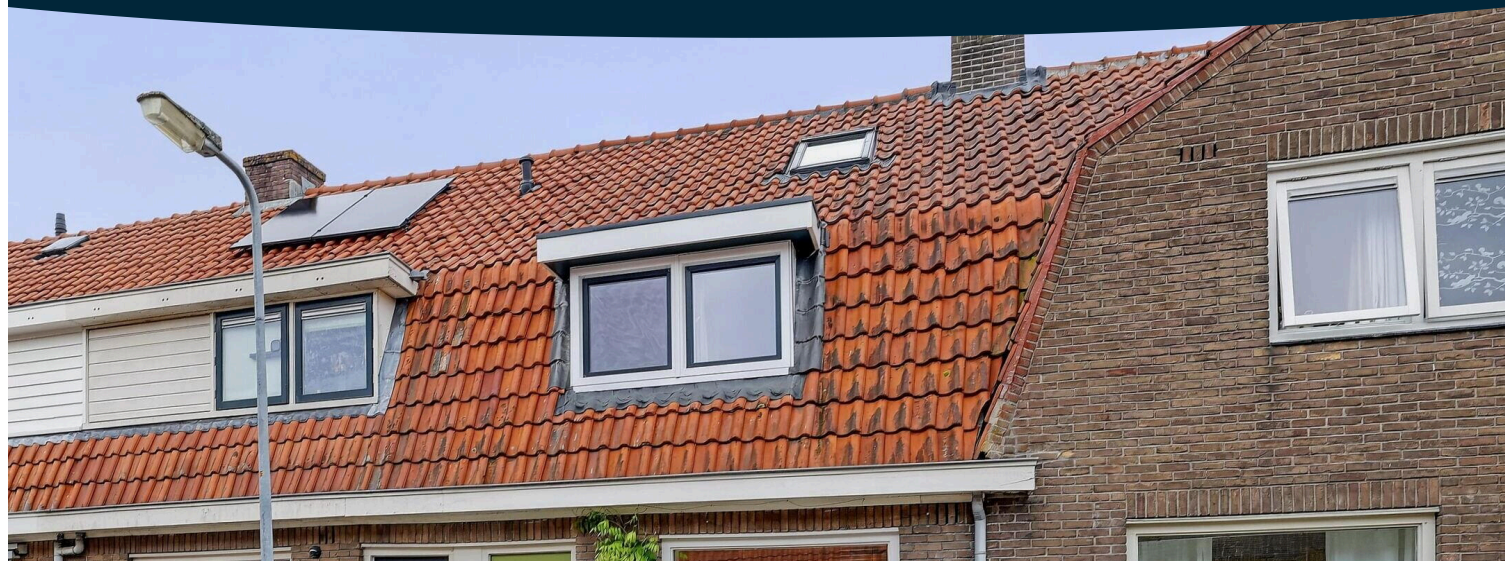


# Meppel

Barend Schuurmanstraat 30 | Vraagprijs € 299.500 k.k.



## BESCHIKBAAR

[WWW.BARENDSCHUURMANSTRAAT30.NL](http://WWW.BARENDSCHUURMANSTRAAT30.NL)



<b>Type object:</b>	Tussenwoning
<b>Bouwjaar:</b>	1935
<b>Woonoppervlakte:</b>	69 m <sup>2</sup>
<b>Perceeloppervlakte:</b>	96 m <sup>2</sup>
<b>Inhoud:</b>	266 m <sup>3</sup>
<b>Aantal kamers:</b>	4 kamers (2 slaapkamers)
<b>Website:</b>	<a href="http://www.barendschuurmanstraat30.nl">www.barendschuurmanstraat30.nl</a>



# Omschrijving

**Barend Schuurmanstraat 30, 7941 XT Meppel**

Altijd al willen wonen vlak bij het gezellige stadscentrum? Droom je van een betaalbare woning met sfeer, karakter én modern wooncomfort? Zoek je een fijne buitenruimte met praktische berging?

Dan is deze charmante TUSSENWONING met stadstuin, 3 verdiepingen en zonnepanelen, precies wat je zoekt! Gelegen op een geliefde locatie aan de rand van het centrum van Meppel woon je hier op loopafstand van de gezellige binnenstad, het Wilhelminapark, de grachten en alle dagelijkse voorzieningen. Een sfeervolle tussenwoning waar karakter en comfort perfect samenkomen, waar je zicht op de gracht vanuit de voortuin hebt en welke ideaal is voor starters die direct fijn willen wonen.

Bouwjaar: 1935

Woonoppervlak: 69 m<sup>2</sup>

Inhoud: 266 m<sup>3</sup>

Kaveloppervlak: 96 m<sup>2</sup>

Slaapkamers: 2 en een zolder

Begane grond:

Via de hal aan de voorzijde van de woning, voorzien van vernieuwde meterkast, stap je binnen in de verrassend ruime en lichte woonkamer met een sfeervol balkenplafond. Dankzij de grote raampartijen aan zowel de voor- als achterzijde valt het daglicht hier rijkelijk naar binnen en ontstaat een prettige, open sfeer. Er is volop ruimte voor een gezellige zithoek én een royale eettafel om heerlijk te tafelen met vrienden of familie.

Aan de achterzijde zorgen twee traptreden voor een speels split-level effect richting de tussenhal. Hier bevinden zich de toiletruimte en de aansluitingen voor de wasmachine en droger. Vervolgens kom je in de ruime eenvoudige keuken, die is uitgerust met veel bergruimte, een 4-pits inductiekookplaat, afzuigkap en vaatwasser. Vanuit de keuken loop je zo de gezellige stadstuin in, een fijne verlenging van de leefruimte.

De woonkamer is afgewerkt met een fraaie PVC-vloer en comfortabele vloerverwarming. In de keuken ligt een praktische laminaatvloer.

1e Verdieping:

Via de afgesloten trapopgang bereik je de eerste verdieping. Hier kom je op een ruime overloop die toegang biedt tot twee slaapkamers en de recent gemoderniseerde badkamer. Beide slaapkamers zijn voorzien van kunststof dakkapellen, waardoor de ruimtes heerlijk licht aanvoelen en extra praktisch zijn ingericht.

De stijlvolle badkamer is modern afgewerkt en uitgerust met een fraaie inloopdouche voorzien van zowel een regen- als handdouche, een tweede toilet en een eigentijds wastafelmeubel. Daarnaast is er mechanische ventilatie aanwezig en zorgt het raam niet alleen voor prettig daglicht, maar ook voor natuurlijke ventilatie.

Op de overloop en in de slaapkamers ligt comfortabele vloerbedekking, wat deze verdieping een warme en gezellige uitstraling geeft.

2e Verdieping:

De tweede verdieping is bereikbaar via een vaste (steile) trap en biedt verrassend veel mogelijkheden. Dankzij de stahoogte en de drie grote kunststof dakramen is dit een uitstekende plek voor een extra slaapkamer, werkruimte of hobbykamer. Ook bevinden zich hier de CV-ketel en de mechanische ventilatie. Achter de knieschotten is praktische bergruimte aanwezig.

#### Tuin:

Achter de woning ligt een besloten en verzorgde stadstuin op het oosten, een heerlijke plek om in alle rust te ontspannen. Door de gunstige ligging geniet je hier volop van de ochtend- en middagzon. De combinatie van groen en bestrating maakt de tuin onderhoudsvriendelijk én sfeervol, de ideale plek om gezellig met vrienden of familie te genieten. Onder de overkapping is altijd een fijn plekje in de schaduw te vinden.

Achter in de tuin staat een praktische houten berging/fietsenstalling, waar ook de omvormer van de drie zonnepanelen is geplaatst. Daarnaast is de tuin handig bereikbaar via een achterom.

#### Bijzonderheden:

- De woning is voorzien van vloer-, muur- en glasisolatie en grotendeels van dakisolatie
- Cv-ketel uit 2016 en 3 grote zonnepanelen uit 2024
- Extra comfort dankzij vloerverwarming in de woonkamer
- Kunststof dakkapellen en kunststof dakramen zorgen voor gemak en weinig onderhoud
- Gelegen op een fantastische locatie nabij het centrum!
- Parkeren middels parkeervergunning in de straat
- Alle voorzieningen, NS station, Wilhelminapark en het gezellige stadscentrum op loopafstand
- Asbest- en ouderdomsclausule zijn van toepassing

#### Omgeving:

Even de stad in? Vanuit deze woning wandel je binnen enkele minuten naar de sfeervolle historische binnenstad van Meppel, bekend om haar karakteristieke grachten, gezellige terrassen en leuke winkels. Ook de pittoreske 'Schuttevaerhaven', het wandelgebied langs De Reest en het groene Wilhelminapark liggen allemaal op loopafstand. Daarnaast woon je hier bijzonder centraal, met snelle verbindingen naar de A32, A28 en het NS-station van Meppel. Parkeren kan in de straat via een parkeervergunning en schuin achter de woning bevindt zich extra parkeergelegenheid. Een parkeervergunning is aan te vragen bij de gemeente en kost circa € 75,- per jaar.

Zie jij jezelf hier al wonen? Neem gerust contact met ons op voor een bezichtiging, we laten je deze sfeervolle woning graag van binnen ervaren! Lees de volledige omschrijving

## Kenmerken

Vraagprijs:	€ 299.500 k.k.
Aanvaarding:	In overleg

## Bouw

Object type:	Eengezinswoning, tussenwoning
Soort bouw:	Bestaande bouw
Bouwjaar:	1935
Soort dak:	Mansarde dak bedekt met pannen

## Oppervlakte en inhoud

Woonoppervlakte:	69 m²
Perceeloppervlakte:	96 m²
Inhoud:	266 m³
Externe bergruimte:	4 m²

## Indeling

Aantal kamers:	4 kamers (2 slaapkamers)
Aantal badkamers:	1 badkamer en 1 apart toilet
Badkamervoorzieningen:	Inloopdouche, toilet, en wastafelmeubel
Aantal woonlagen:	3 woonlagen
Voorzieningen:	Dakraam, glasvezelkabel, mechanische ventilatie, en zonnepanelen

## Energie

Energielabel:	C
Isolatie:	Dubbel glas, muurisolatie en vloerisolatie
Verwarming:	Cv-ketel
Warm water:	Cv-ketel
Cv ketel:	Bosch hr (gas gestookt combiketel uit 2016, eigendom)

## Buitenruimte

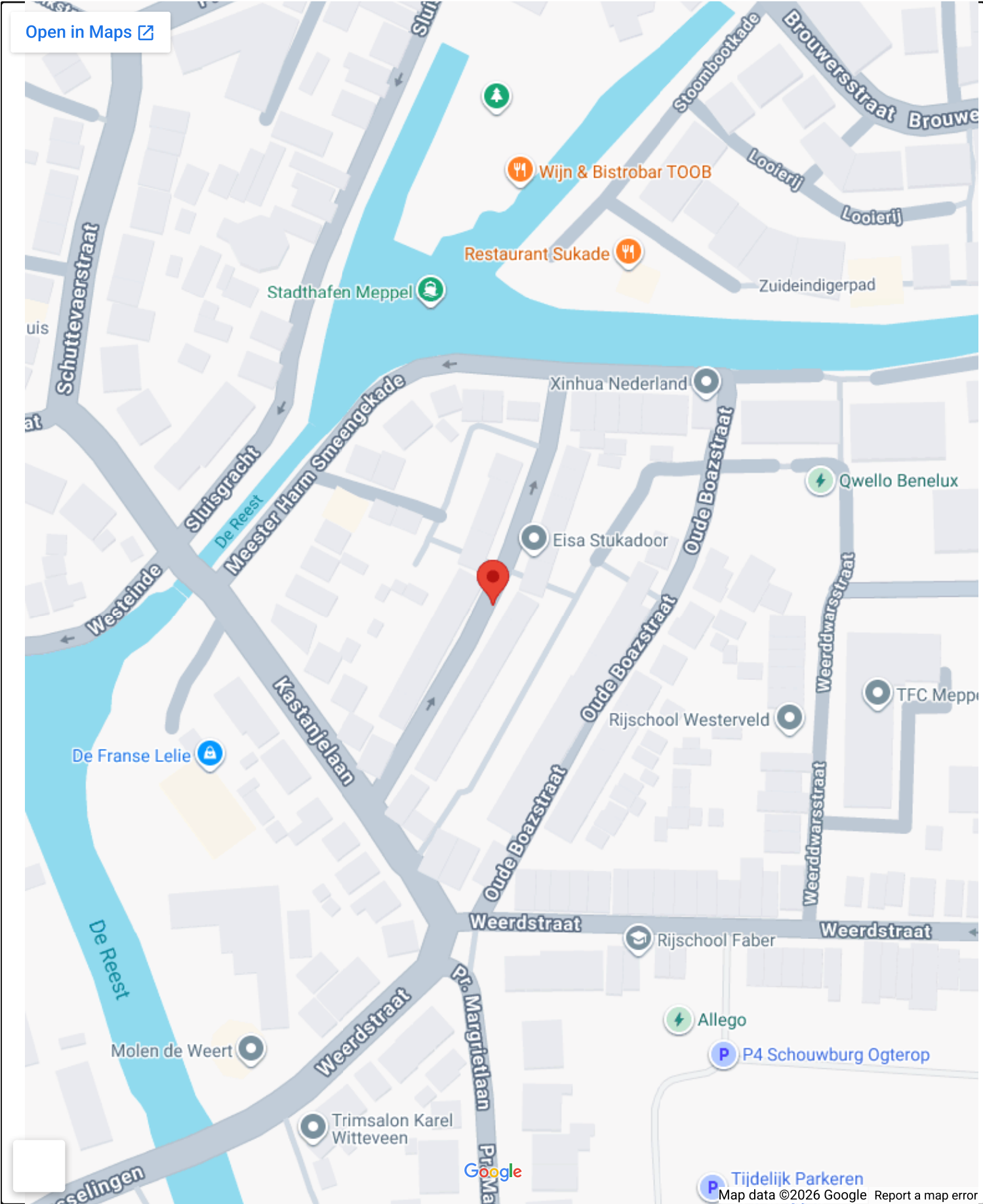
Ligging:	Aan rustige weg, in centrum en in woonwijk
Tuin:	Achtertuin en voortuin

Achtertuint:	47 m² (10,50 meter diep en 4,50 meter breed)
Ligging tuin:	Gelegen op het oosten en bereikbaar via achterom

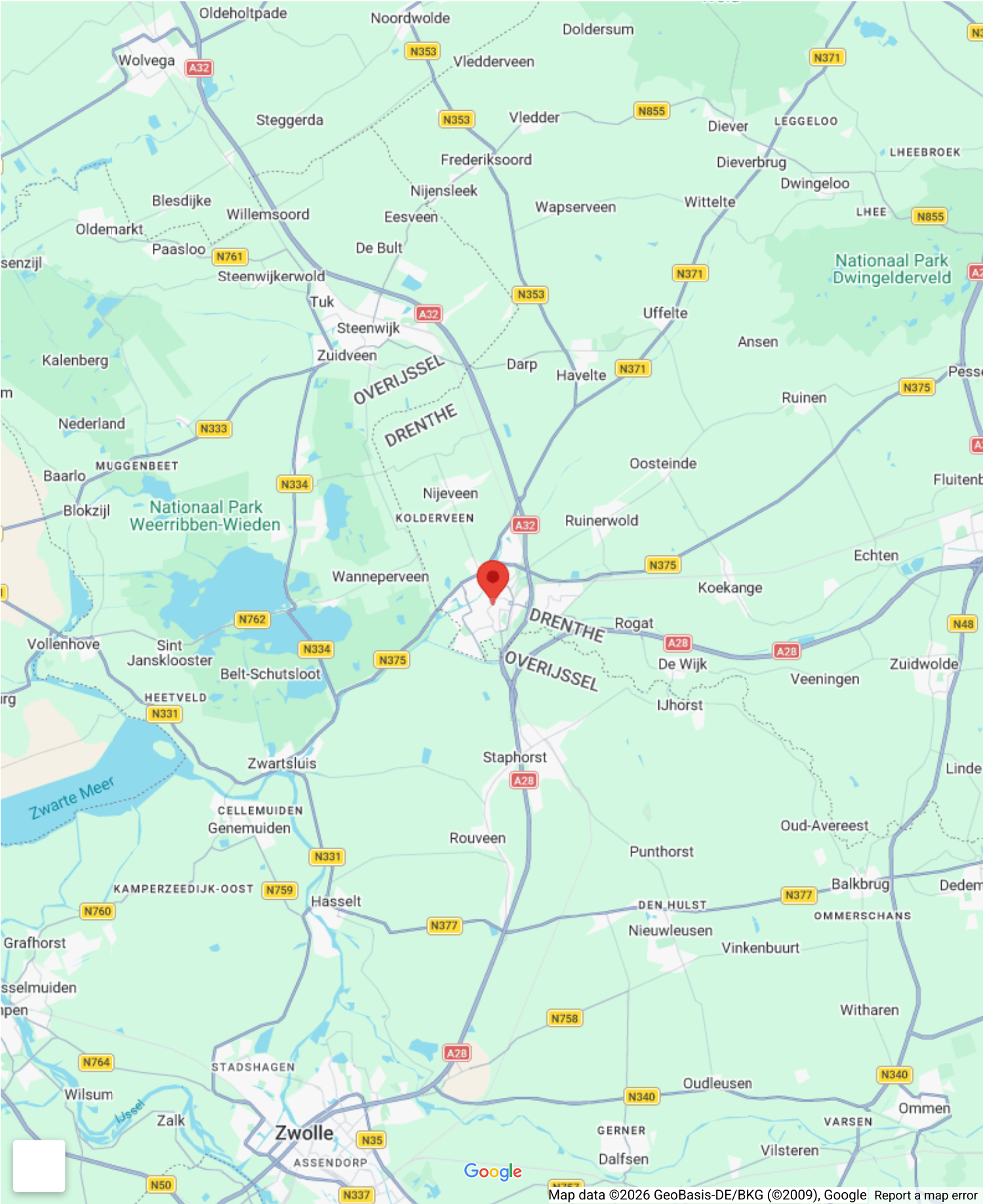
**Bergruimte**

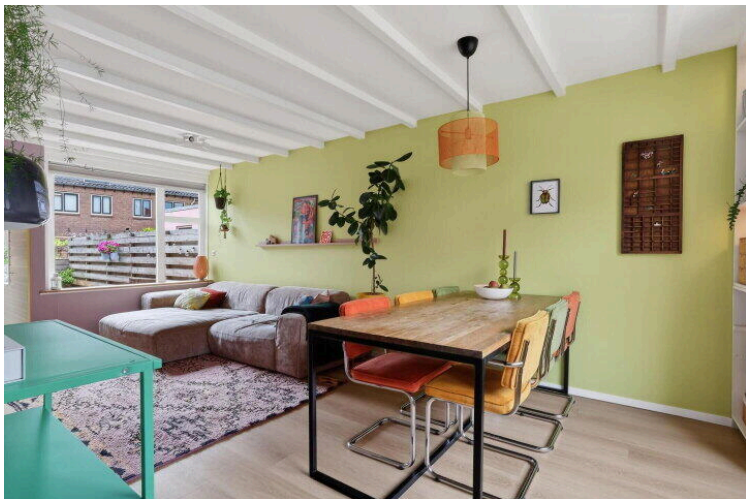
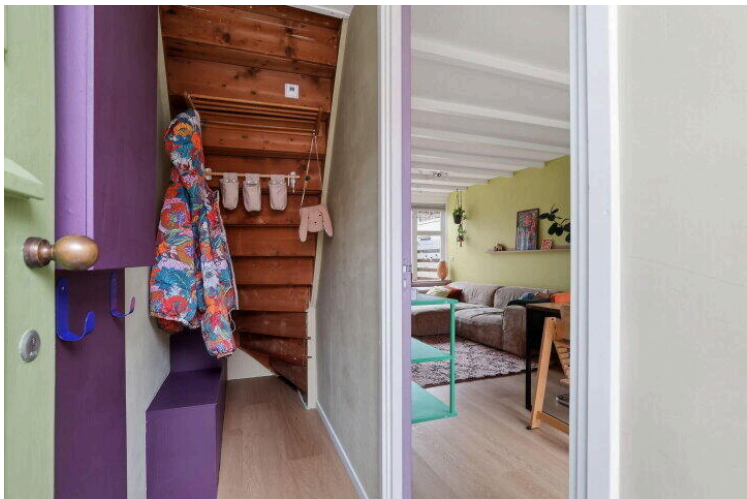
Schuur berging:	Aangebouwde houten berging
Voorzieningen schuur:	Elektra
Soort parkeergelegenheid:	Betaald parkeren, openbaar parkeren en parkeervergunningen

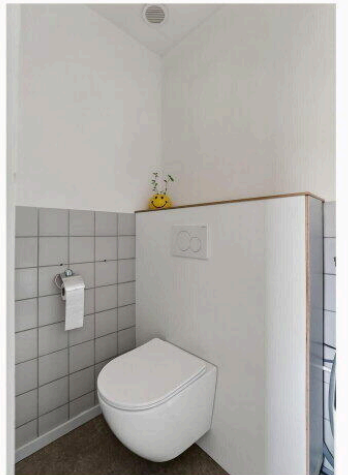
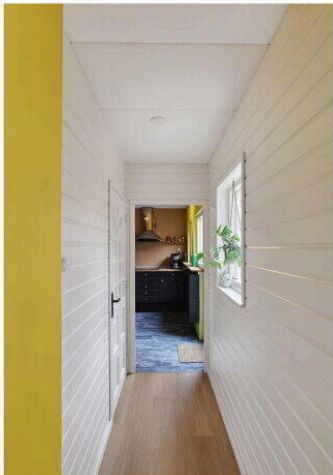
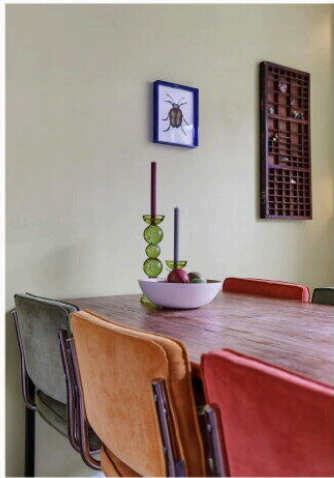
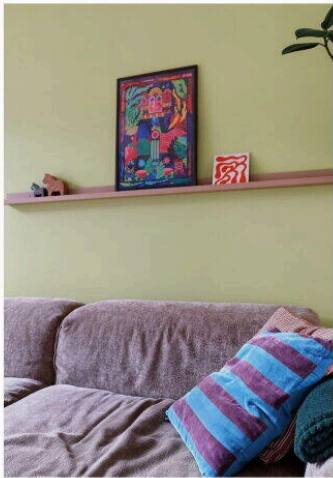
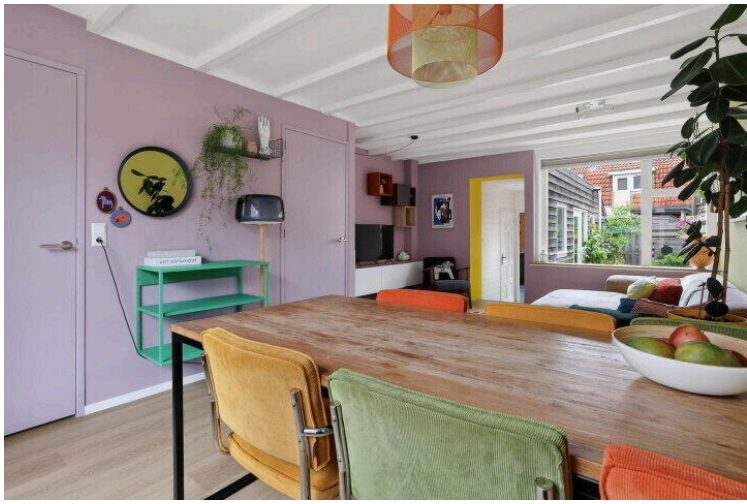
# Op de kaart

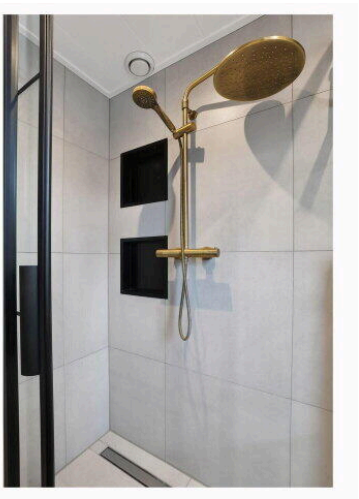
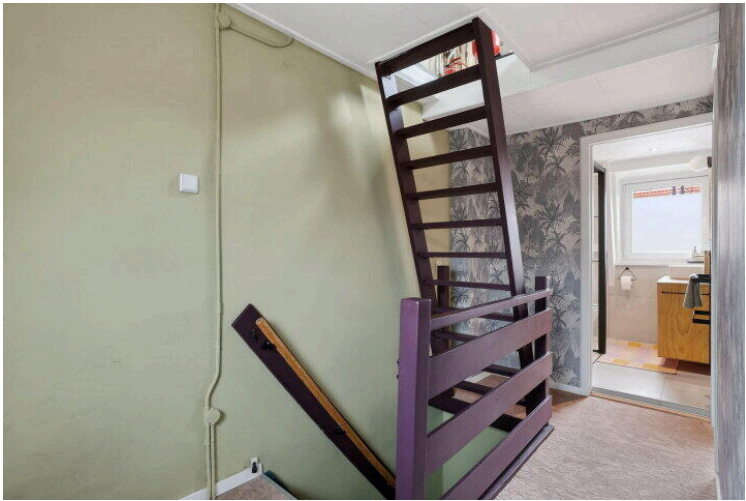
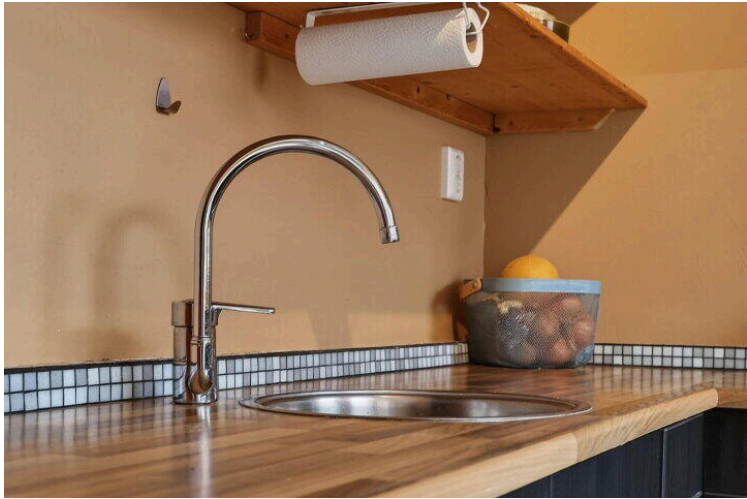


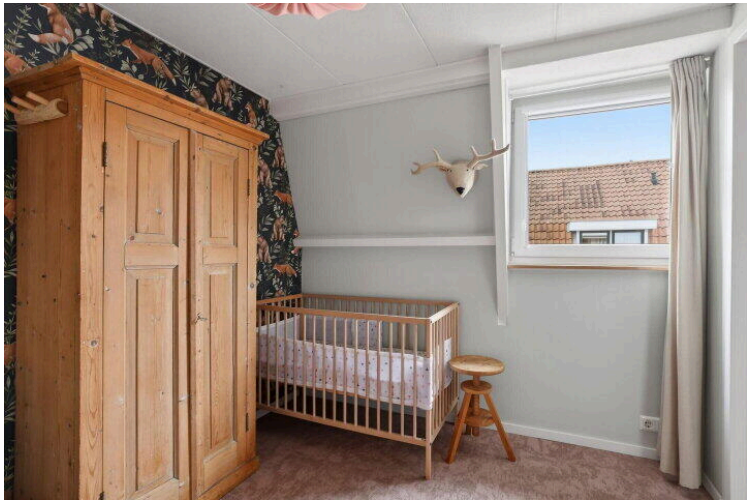
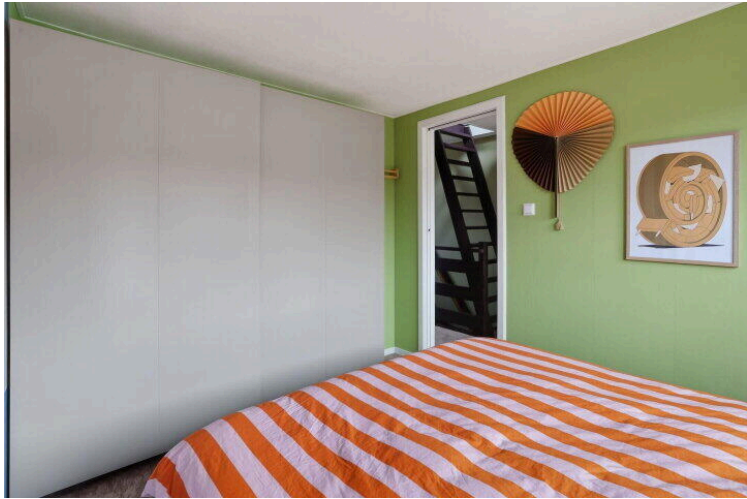
# Op de kaart



















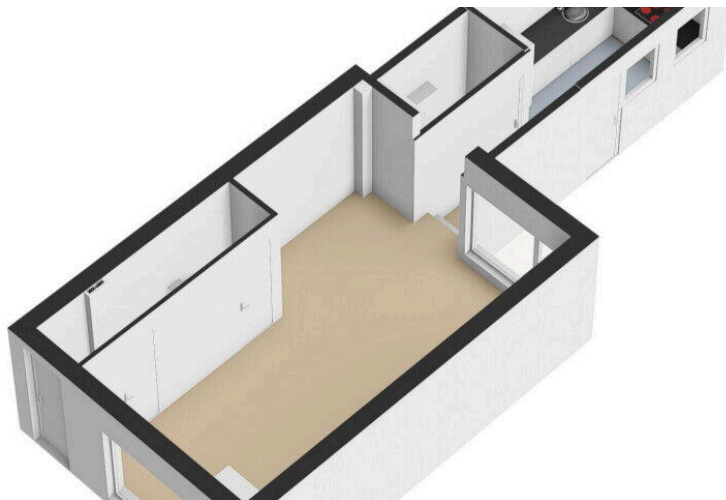

**"Alles voor de beste plek voor jou! We helpen graag!"**

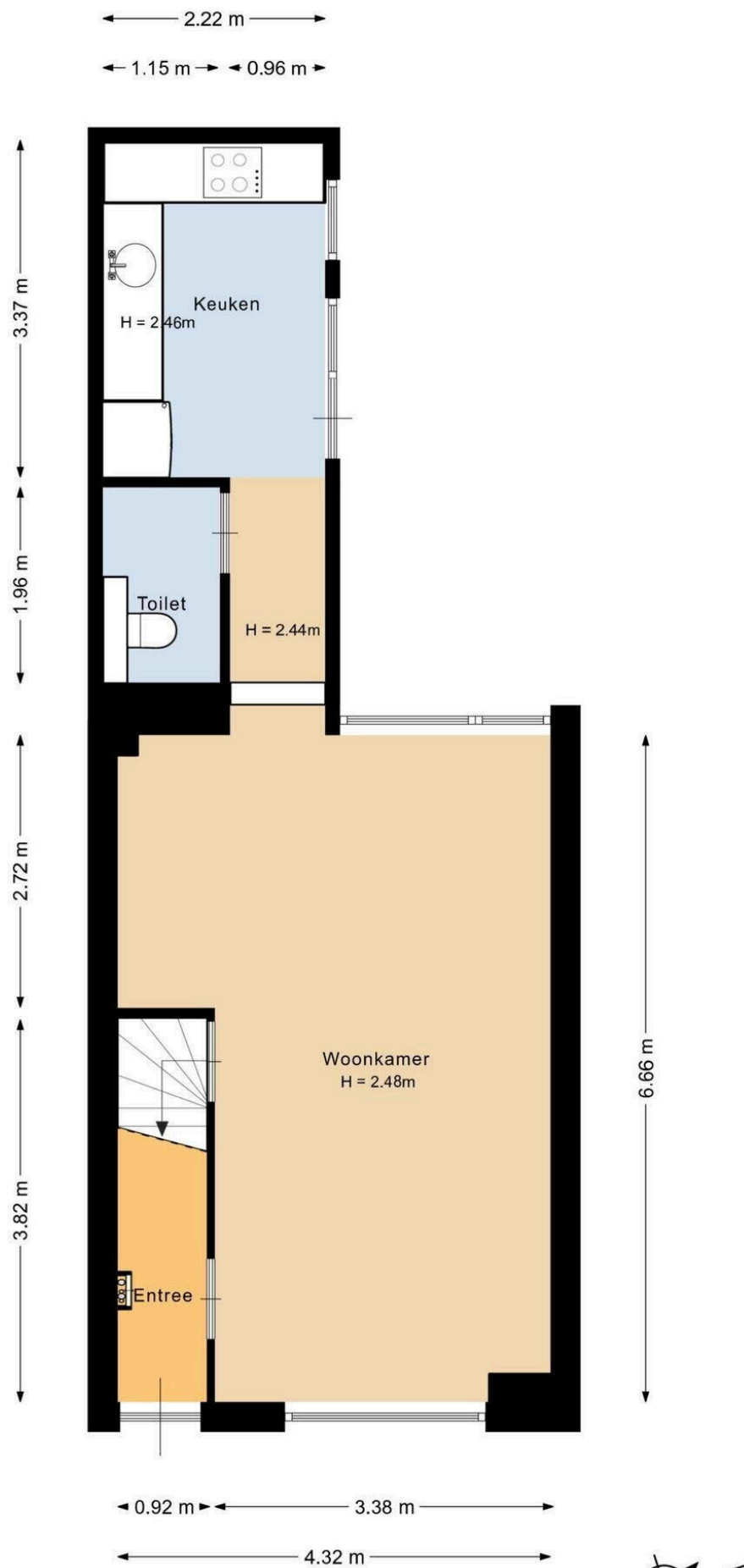
Kies een deskundig en betrokken NVM-makelaar.

De beste plek voor jou 

**ZANDBERGEN**  
MAKELAARDIJ

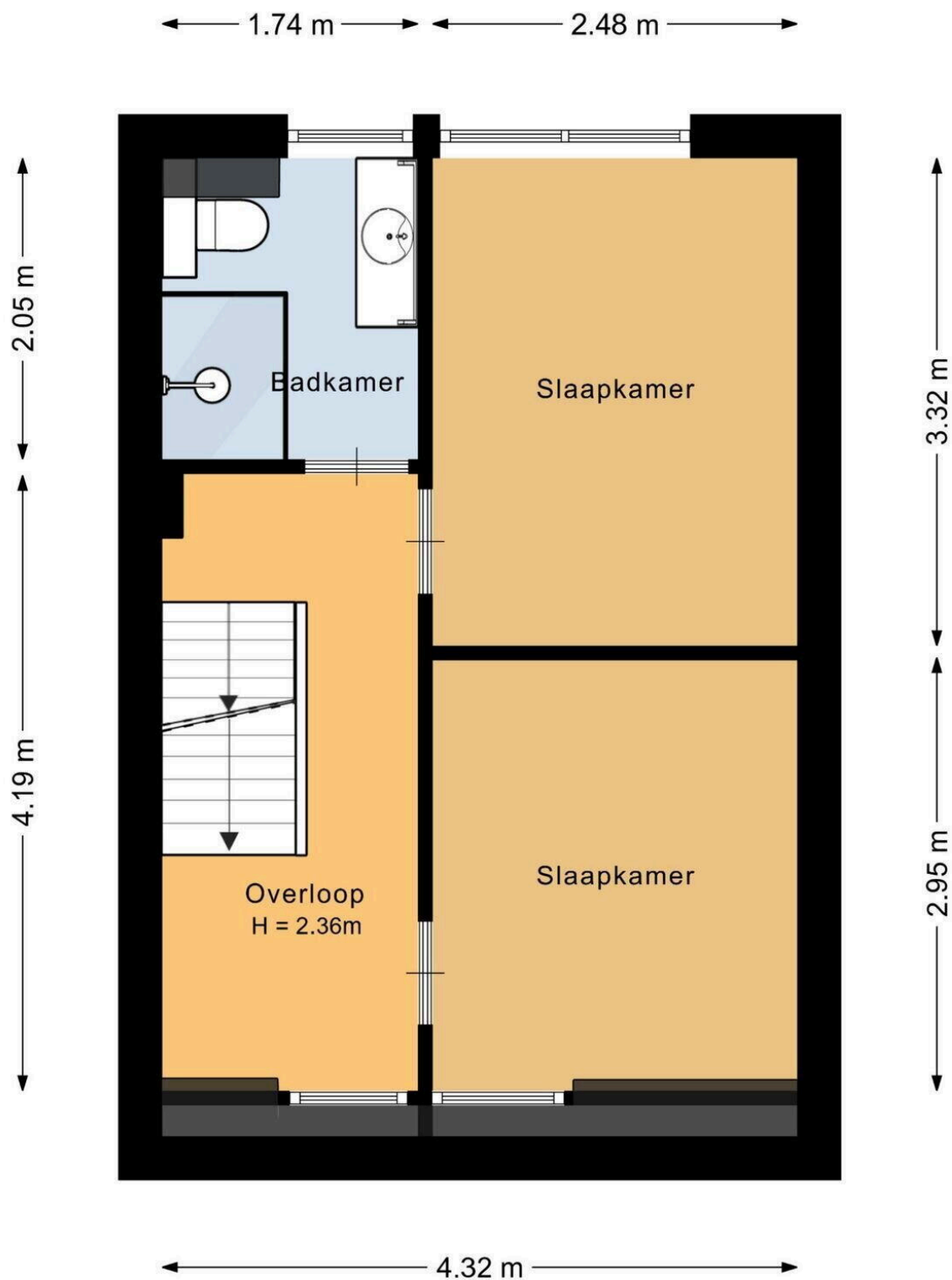
Gerben Zandbergen | Beëdigd makelaar en taxateur | [info@zandbergenmakelaardij.nl](mailto:info@zandbergenmakelaardij.nl)





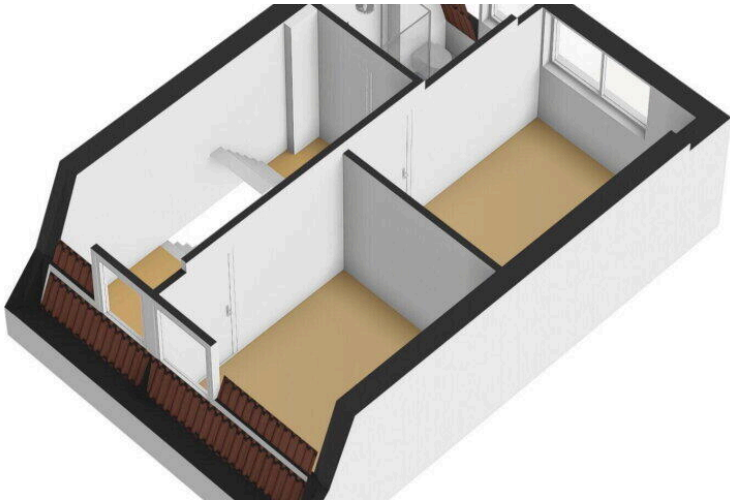
Deze plattegrond is met de meeste zorg samengesteld.  
Er kunnen geen rechten aan worden ontleend.



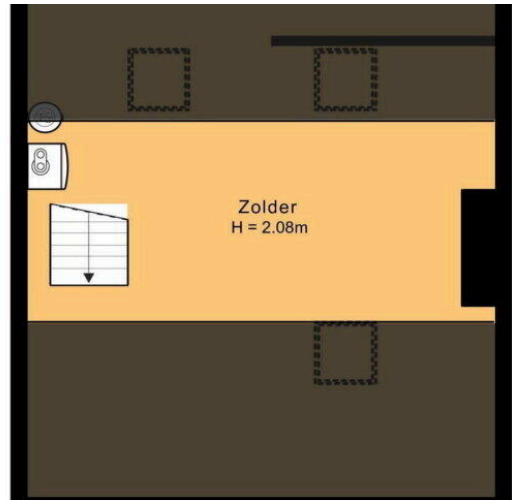


Deze plattegrond is met de meeste zorg samengesteld.  
Er kunnen geen rechten aan worden ontleend.

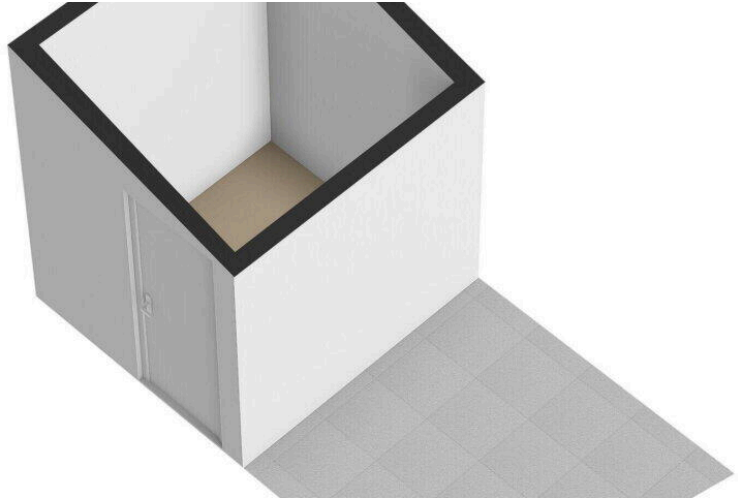


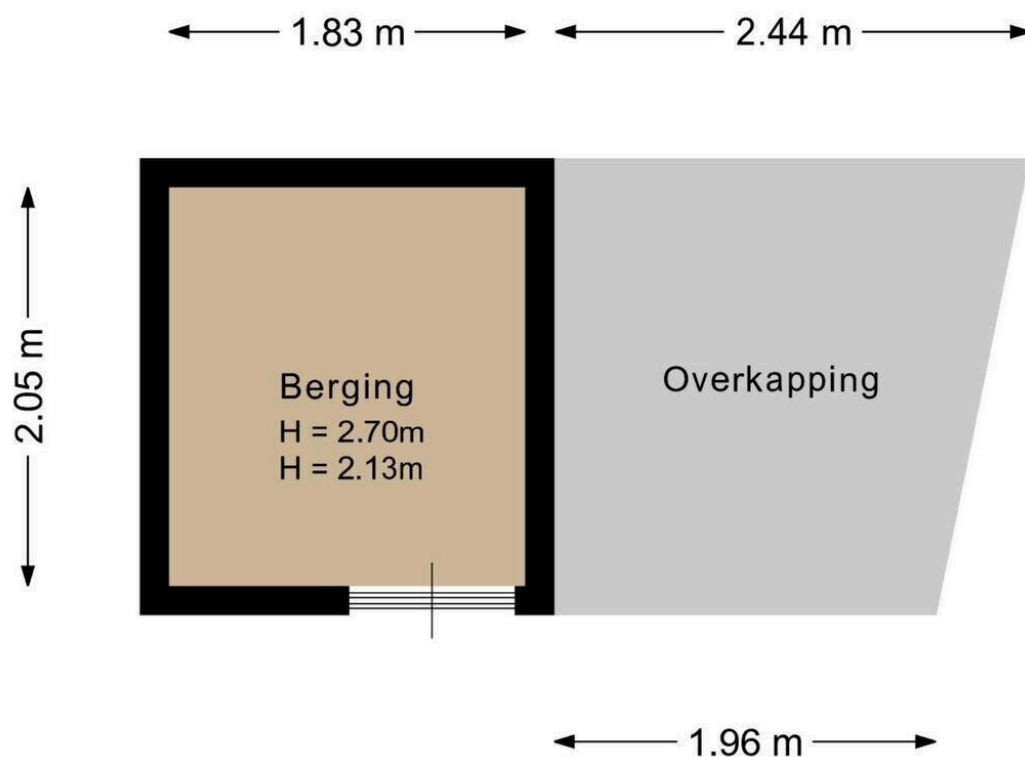


1.72 m  
1.96 m  
1.72 m



5.40 m





Deze plattegrond is met de meeste zorg samengesteld.  
Er kunnen geen rechten aan worden ontleend.



# Barend Schuurmanstraat 30

[www.barendschuurmanstraat30.nl](http://www.barendschuurmanstraat30.nl)



## Zandbergen Makelaardij

Steenwijkerstraatweg 25 A  
7942 HL, Meppel

[www.zandbergenmakelaardij.nl](http://www.zandbergenmakelaardij.nl)

