



Enargietdijk 10

ROOSENDAAL

Vraagprijs: € 389.000 k.k.

C&R MAKELAARS

0165 - 201 091

info@crmakelaars.nl

crmakelaars.nl

C&R
makelaars

Kenmerken



Woonoppervlakte

146 m²

Perceeloppervlakte

184 m²

Aantal kamers

5 kamers

Aantal slaapkamers

4 slaapkamers

Bouwjaar

1978

Energie label

B



Omschrijving

Welkom aan de Enargietdijk 10 in Roosendaal, een verrassend ruime en sfeervolle woning waar comfort, licht en gezelligheid perfect samenkomen.

Deze fijne gezinswoning beschikt over maar liefst vier slaapkamers, een moderne badkamer, een royale woonkamer met open haard én een verzorgde tuin met meerdere zitplekken. De woning heeft daarnaast een eigen oprit met carport en is voorzien van airco's, wat zorgt voor extra comfort in alle seizoenen. Ben jij op zoek naar een instapklare woning met veel leefruimte en een warme sfeer? Plan dan snel die bezichtiging in!

Entree

Via de eigen oprit en carport bereik je de entree van de woning. Binnenkomst in de hal geeft direct een nette en verzorgde indruk. Hier bevinden zich het separate toilet en de vaste trapopgang naar de eerste verdieping.

Wonen & Koken

De woonkamer is heerlijk ruim opgezet en voelt dankzij de vele lichtinval direct warm en uitnodigend aan. De sfeervolle open haard zorgt voor extra gezelligheid tijdens de koudere maanden. Aan de rechterzijde van de woonkamer creëer je eenvoudig een comfortabele zithoek waar je heerlijk kunt ontspannen. Daarnaast is er volop ruimte voor een grote eettafel, ideaal voor lange diners of gezellige avonden met vrienden en familie. De keuken sluit mooi aan op de leefruimte en beschikt over een fijne open verbinding met de woonkamer. Hierdoor blijf je altijd met elkaar in contact tijdens het koken. De keuken is netjes onderhouden en voorzien van diverse inbouwapparatuur, waaronder een inductiekookplaat.

Slapen, Dromen & Douchen

Op de eerste verdieping bevinden zich drie ruime slaapkamers. Alle kamers genieten van veel natuurlijk licht en zijn netjes afgewerkt. De combinatie van vloerbedekking en laminaat zorgt voor een warme en verzorgde uitstraling.

De moderne badkamer is stijlvol uitgevoerd met beige tegelwerk en een fraai houten wastafelmeubel met grote wastafel. Verder beschikt de badkamer over een tweede toilet en een royale inloopdouche — een heerlijke plek om de dag ontspannen te beginnen of af te sluiten. De tweede verdieping biedt nog een volwaardige vierde slaapkamer, die momenteel in gebruik is als kantoorruimte. Ideaal voor thuiswerkers, hobbyisten of als extra logeerkamer.

Tuinieren, Zonnen & Genieten

Ook buiten is het volop genieten. De verzorgde achtertuin is volledig bestraat en speels afgewerkt met groen, wat zorgt voor een onderhoudsvriendelijke én gezellige buitenruimte. Dankzij de diverse zitmogelijkheden en twee overkappingen is er altijd wel een fijn plekje in de zon of schaduw te vinden. Daarnaast beschikt de tuin over een praktische berging.

Omgeving & Faciliteiten

De woning is gelegen in Roosendaal op een fijne locatie met diverse voorzieningen binnen handbereik. Denk aan winkels, scholen, sportvoorzieningen en uitvalswegen richting omliggende steden. Een ideale plek voor gezinnen en mensen die comfortabel willen wonen met alle dagelijkse voorzieningen dichtbij.

Sfeer & Doelgroep

Deze woning ademt ruimte, warmte en comfort. De combinatie van royale leefruimtes, veel lichtinval en sfeervolle elementen maakt dit een heerlijk thuis voor gezinnen, thuiswerkers en iedereen die op zoek is naar een instapklare woning met een praktische indeling.

Toelichtingsclausule NEN2580:

De Meetinstructie is gebaseerd op de NEN2580. De Meetinstructie is bedoeld om een meer eenduidige manier van meten toe te passen voor het geven van een indicatie van de gebruiksoppervlakte. De Meetinstructie sluit verschillen in meetuitkomsten niet volledig uit, door bijvoorbeeld interpretatieverschillen, afrondingen of

Foto's

















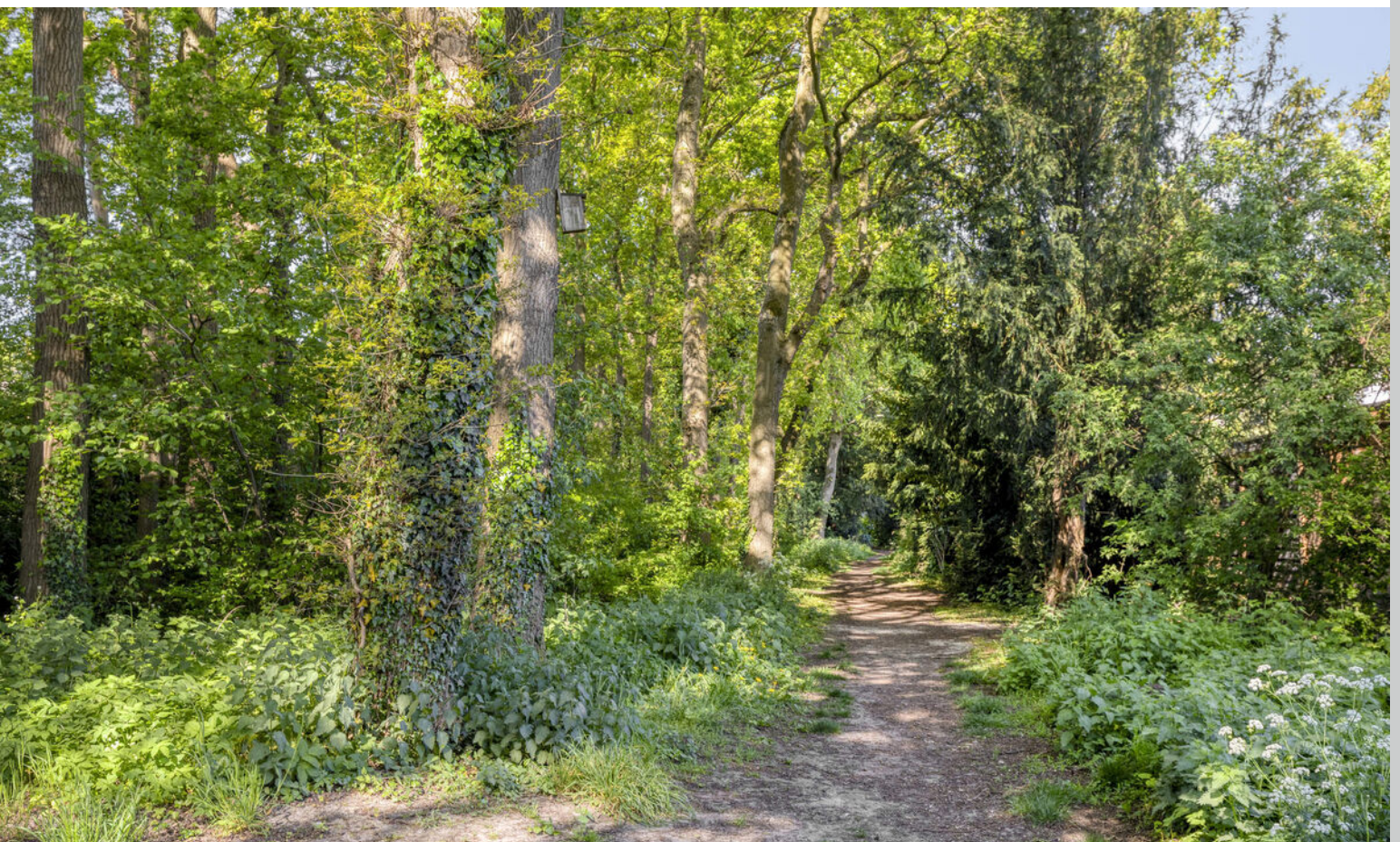












Plattegrond



Plattegrond

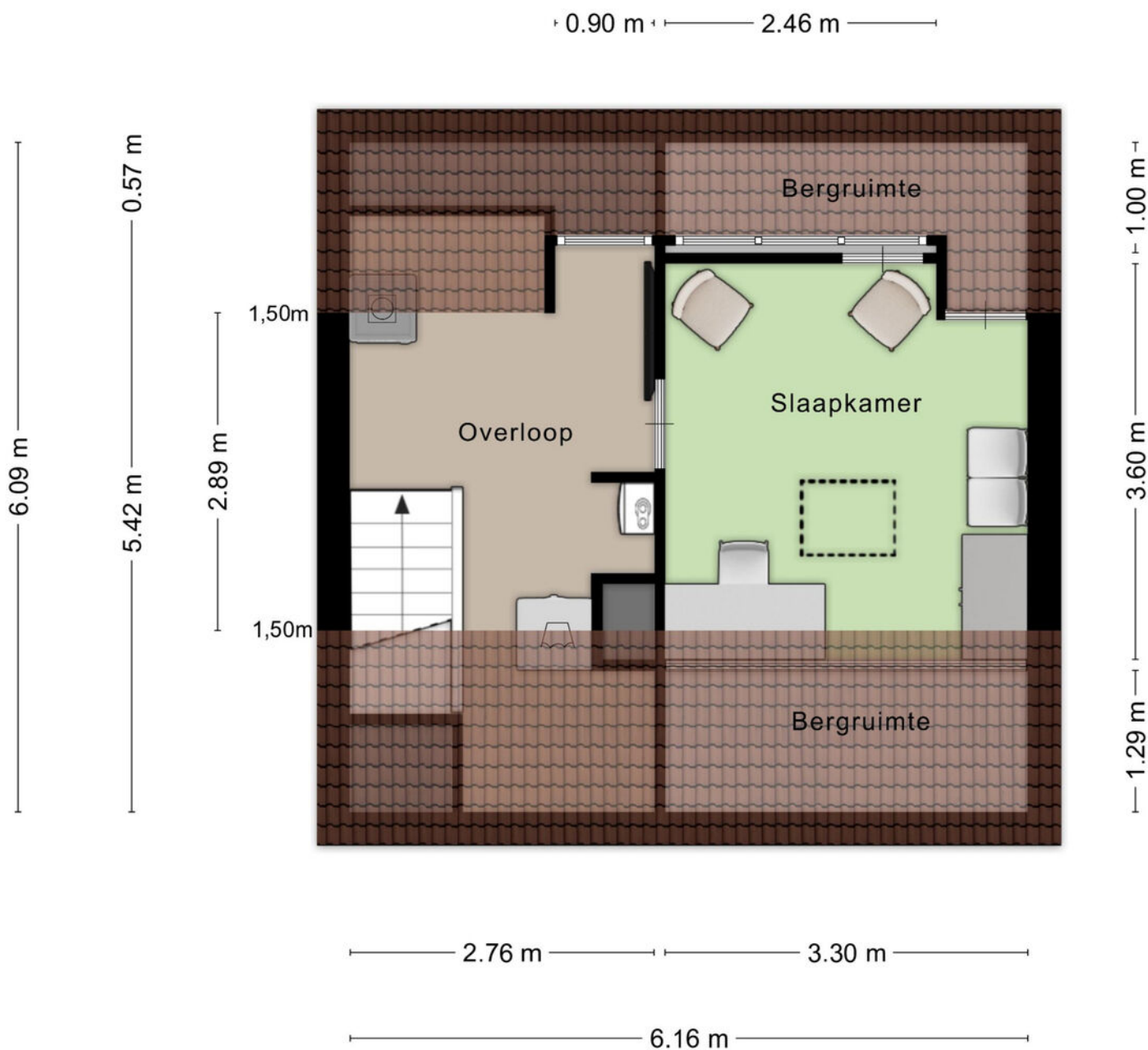


Plattegrond



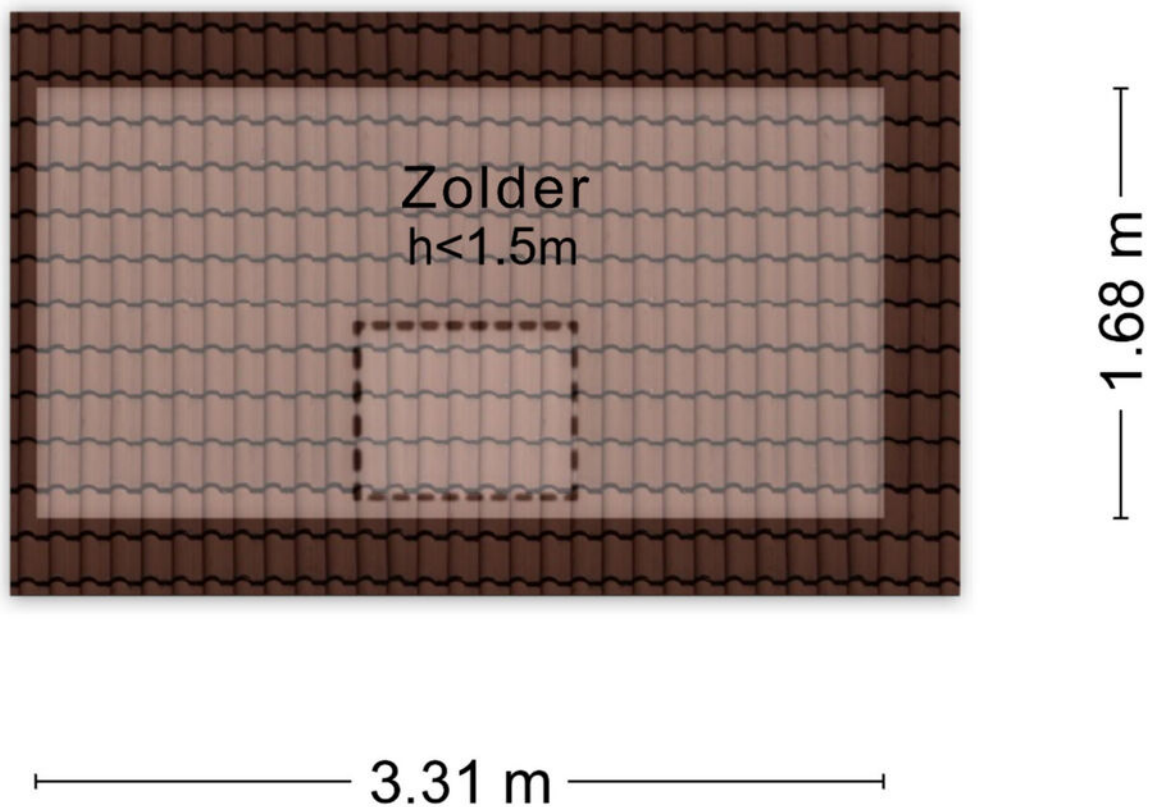
Aan de plattegronden kunnen geen rechten worden ontleend
© Zibber www.zibber.nl

Plattegrond



Aan de plattegronden kunnen geen rechten worden ontleend
© Zibber www.zibber.nl

Plattegrond

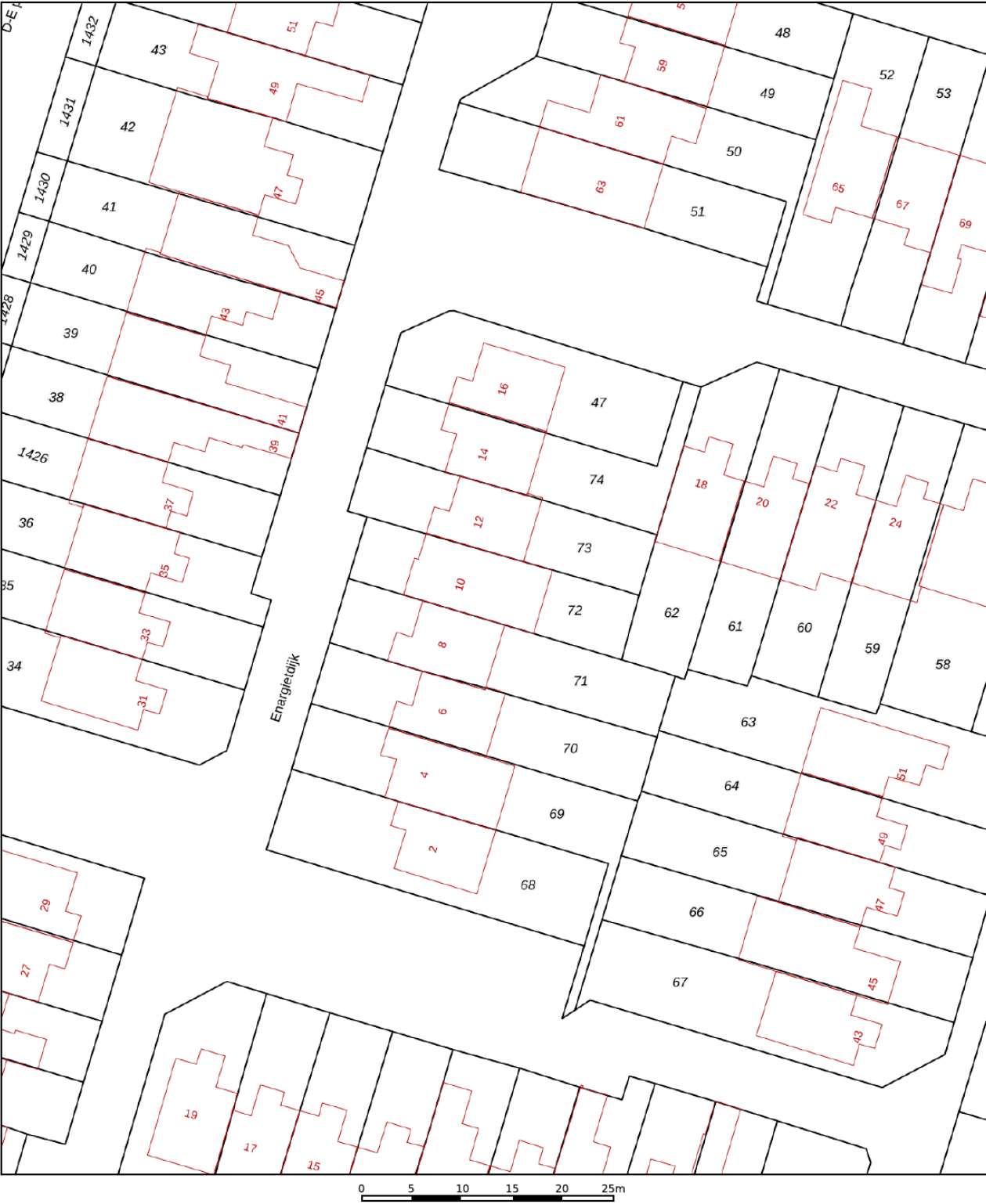


Aan de plattegronden kunnen geen rechten worden ontleend
© Zibber www.zibber.nl

Kadastrale kaart

Kadastrale kaart

Uw referentie: ena



12345

Deze kaart is noordgericht

Perceelnummer

Huisnummer

Vastgestelde kadastrale grens

Voorlopige kadastrale grens

Administratieve kadastrale grens

Bebouwing

Schaal 1: 500

Kadastrale gemeente

Sectie

Perceel

Rosendaal en Nispen

M

72

kadaster

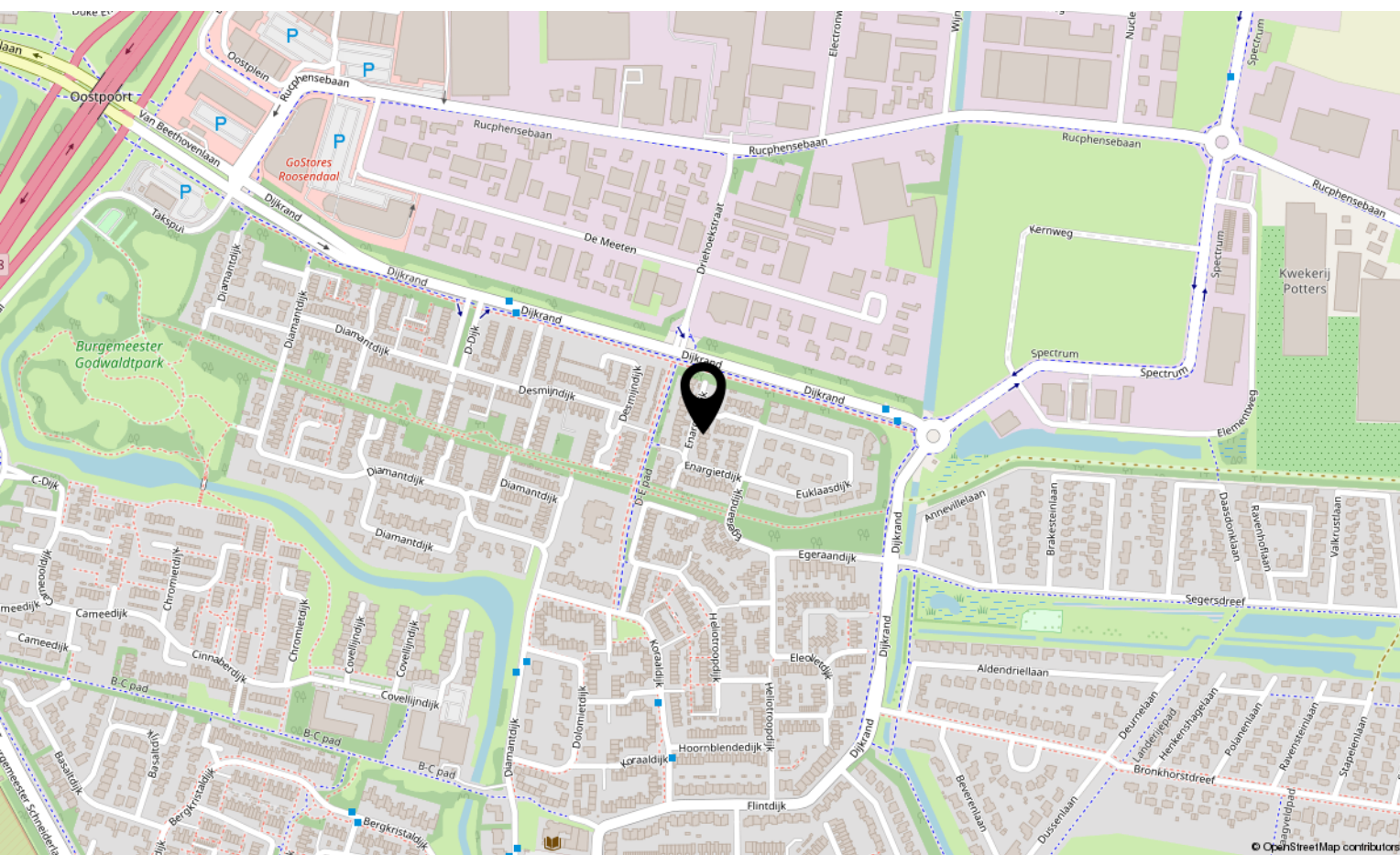
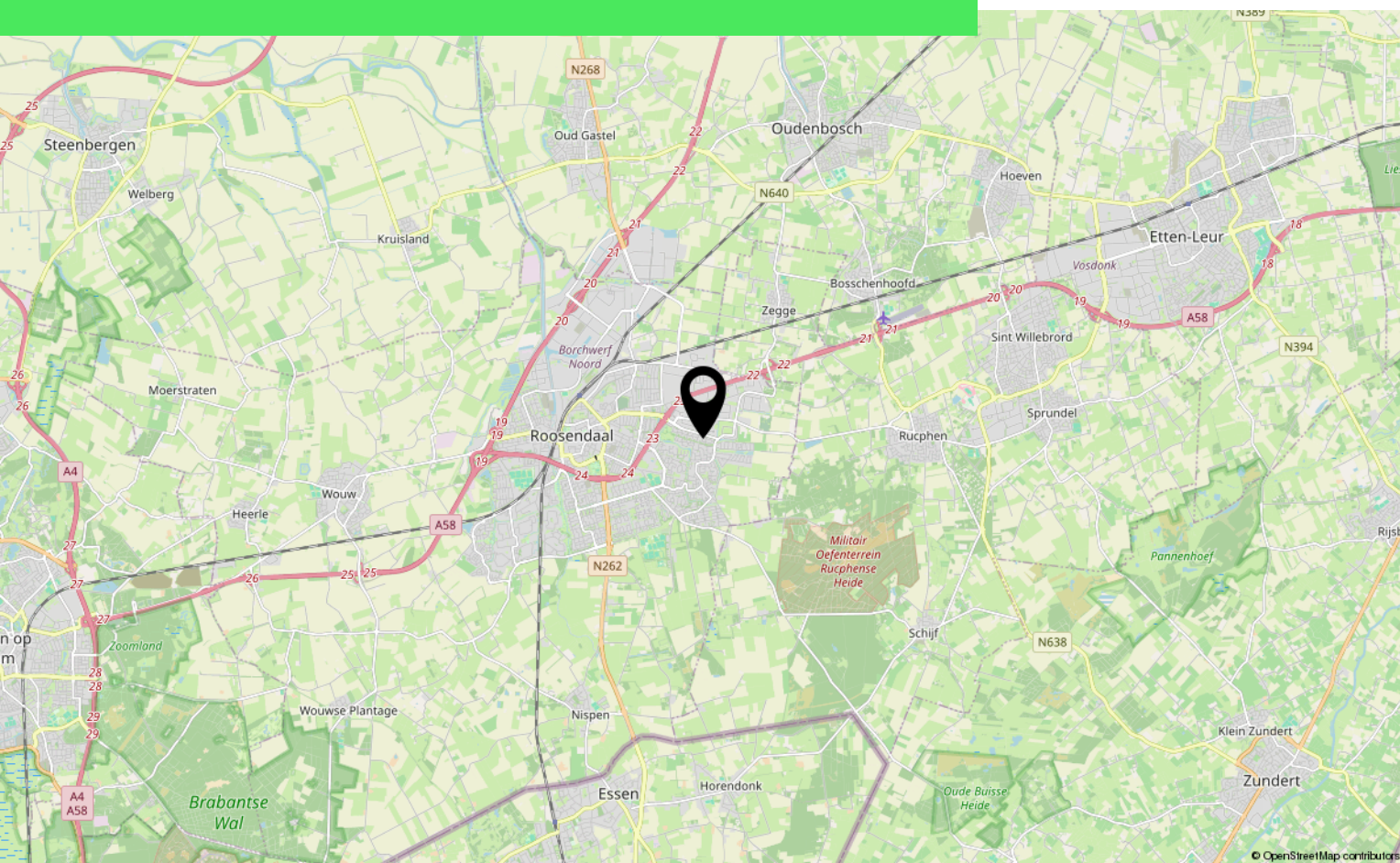
Voor een eensluitend uittreksel, geleverd op 24 april 2026

De bewaarder van het kadaster en de openbare registers

Aan dit uittreksel kunnen geen betrouwbare maten worden ontleend.

De Dienst voor het kadaster en de openbare registers behoudt zich de intellectuele eigendomsrechten voor, waaronder het auteursrecht en het databankenrecht.

Locatie op kaart



Aantekeningen

This image shows a single sheet of white paper with horizontal ruling lines. The lines are evenly spaced and run across the width of the page. There are no margins, text, or other markings on the paper.

Over ons



HOI! WIJ ZIJN
C&R MAKELAARS

Woon jij in Roosendaal of omstreken en ben je van plan je huis te gaan verkopen? Dan ben je bij ons aan het juiste adres! We hebben makelaardij en marketing onder 1 dak en zijn hiermee groot genoeg om op te vallen en klein genoeg om met een persoonlijke aanpak te werk te kunnen gaan.

Van onze klanten onze ambassadeurs maken. Dat is onze missie. Klanten die zo tevreden zijn, dat ze C&R Makelaars bij hun vrienden en familie aanraden. Hoe bereik je dat? Bij C&R Makelaars doen wij het net even anders. Wij zijn de nieuwe generatie met een frisse blik en topdiensten. Daarmee gaan wij sa-men met jou voor succes!

C&R MAKELAARS

0165 – 201 091

info@crmakelaars.nl

crmakelaars.nl





Interesse?

Neem contact met ons op!

C&R MAKELAARS

0165 - 201 091

info@crmakelaars.nl

crmakelaars.nl

C&R
makelaars