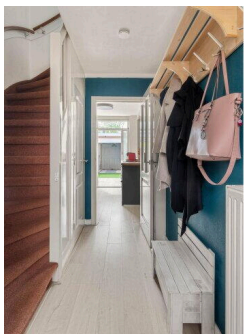


# Beverwijk

Dongestraat 17 | Vraagprijs € 399.000 k.k.



<b>Type object:</b>	Tussenwoning
<b>Bouwjaar:</b>	1965
<b>Woonoppervlakte:</b>	102 m <sup>2</sup>
<b>Perceeloppervlakte:</b>	135 m <sup>2</sup>
<b>Inhoud:</b>	340 m <sup>3</sup>
<b>Aantal kamers:</b>	5 kamers (3 slaapkamers)
<b>Website:</b>	<a href="http://www.dongestraat17.nl">www.dongestraat17.nl</a>

**Bakker**  
MAKELAARDIJ



# Omschrijving

## Dongestraat 17, 1946 AS Beverwijk

Dongestraat 17 te Beverwijk

Goed onderhouden tussenwoning met 3 slaapkamers en zonnige achtertuin in Zwaansmeer

Welkom in deze goed onderhouden tussenwoning aan de Dongestraat 17 in Beverwijk. Deze eengezinswoning heeft een prettige indeling, veel lichtinval en een zonnige achtertuin. Een fijne, nette woning op een rustige en kindvriendelijke locatie in de wijk Zwaansmeer.

De woning ligt in een rustige woonwijk met veel speelpleintjes in de directe omgeving, waar kinderen veilig buiten kunnen spelen. Er zijn meerdere basisscholen en sportverenigingen op korte afstand. Het centrum van Beverwijk met winkels, restaurants en de markt is binnen 5 minuten fietsen bereikbaar. Een supermarkt ligt om de hoek. De ligging is uitstekend: de A22 en A9 zijn binnen enkele minuten te bereiken en NS-station Beverwijk ligt op fietsafstand.

### Indeling:

De begane grond biedt een lichte woonkamer aan de voorzijde met goede lichtinval en een open keuken met ruim kookeiland. Ideaal voor koken met contact naar de woonkamer. Verder vind je hier een praktische trapkast, een toilet en de entree.

Op de eerste verdieping zijn drie ruime slaapkamers aanwezig. De badkamer is compact maar functioneel, voorzien van een douche, toilet en wastafel.

### 2e verdieping:

Via de vaste trap bereik je de ruime zolder. Deze wordt momenteel gebruikt als opslagruimte met aansluitingen voor wasmachine en droger. De zolder heeft voldoende ruimte en potentie om als 4e slaapkamer te functioneren

### Buiten:

De zonnige achtertuin is gelegen op het zuidwesten en biedt een fijne buitenruimte. Achterin de tuin is een ruime berging aanwezig.

### Kenmerken:

- Woonoppervlakte: 102 m<sup>2</sup>
- Perceeloppervlakte: 135 m<sup>2</sup>
- Drie slaapkamers (4e slaapkamer mogelijk op zolder)
- Open keuken met kookeiland
- Zonnige achtertuin (zuidwest)
- Separate berging
- Energielabel: C
- Kindvriendelijk hofje

Interesse in dit huis? Schakel direct je eigen NVM-aankoopmakelaar in. Jouw NVM-aankoopmakelaar komt op voor jouw belang en bespaart je tijd, geld en zorgen. Adressen van collega NVM-aankoopmakelaars vind je op Funda

## Kenmerken

Vraagprijs:	€ 399.000 k.k.
Aanvaarding:	In overleg

## Bouw

Object type:	Eengezinswoning, tussenwoning
Soort bouw:	Bestaande bouw
Bouwjaar:	1965
Soort dak:	Zadeldak bedekt met pannen

## Oppervlakte en inhoud

Woonoppervlakte:	102 m²
Perceeloppervlakte:	135 m²
Inhoud:	340 m³
Externe bergruimte:	7 m²

## Indeling

Aantal kamers:	5 kamers (3 slaapkamers)
Aantal badkamers:	1 badkamer
Badkamervoorzieningen:	Toilet, douche, wastafel
Aantal woonlagen:	3 woonlagen

## Energie

Energietabel:	C
Isolatie:	Dakisolatie, muurisolatie, dubbel glas
Verwarming:	Cv-ketel
Warm water:	Cv-ketel
Cv ketel:	Remeha combiketel gas gestookt uit 2017 (eigendom)

## Buitenruimte

Ligging:	Aan rustige weg, in woonwijk
Tuin:	Achtertuint

## Bergruimte

Schuur berging:	Aangebouwd steen
-----------------	------------------

Soort parkeergelegenheid:

Openbaar parkeren

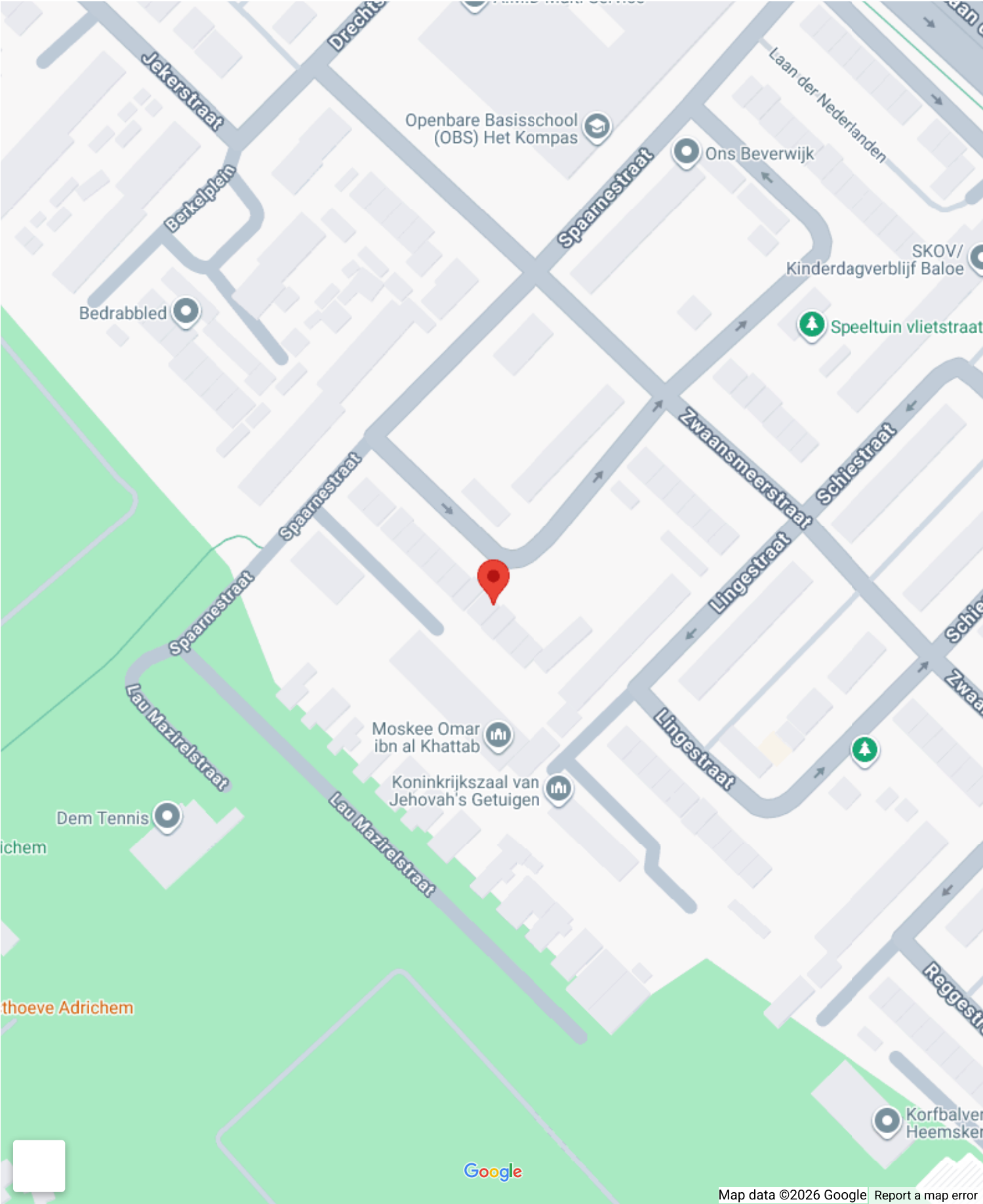
Garage

Soort garage:

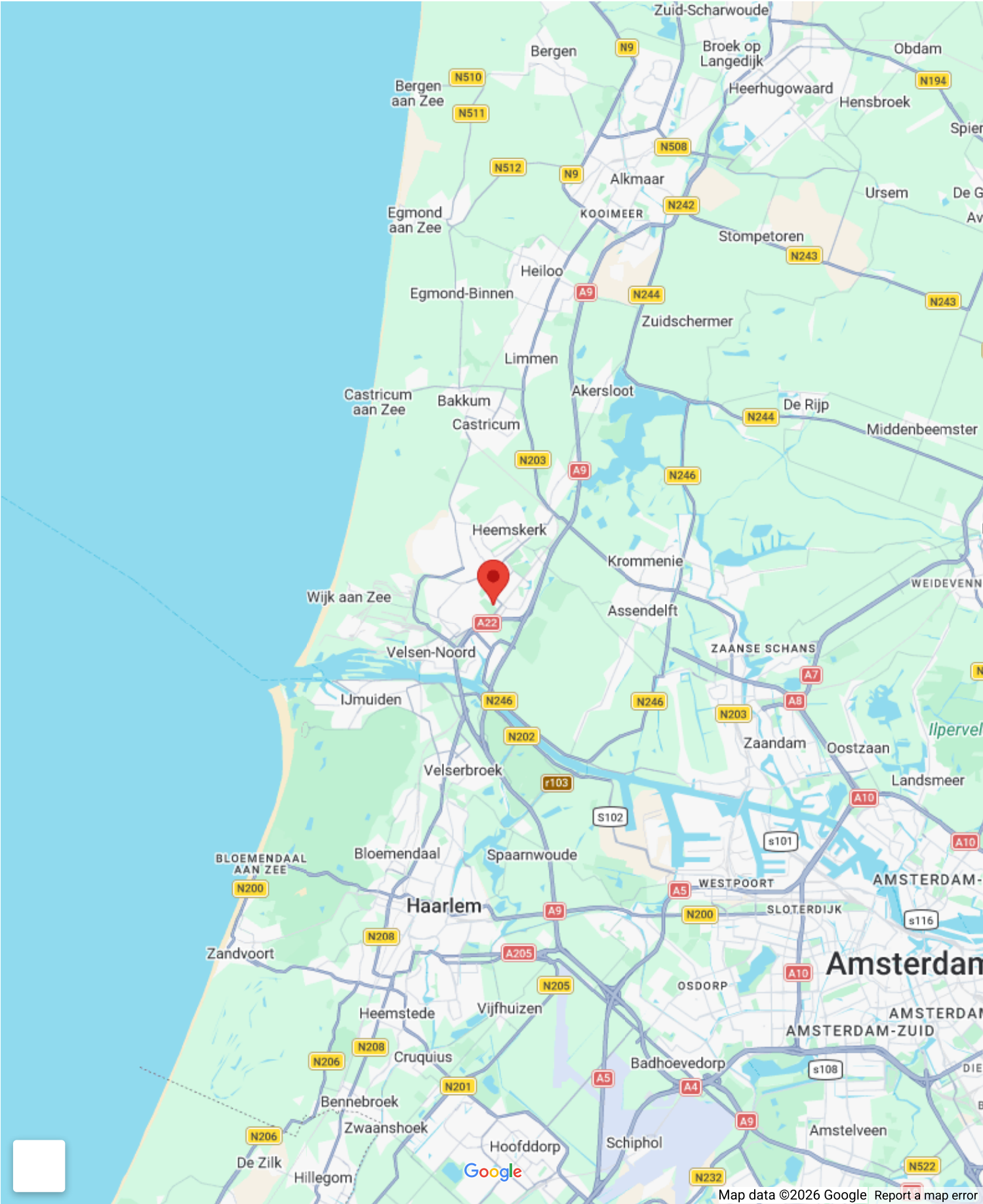
Geen garage



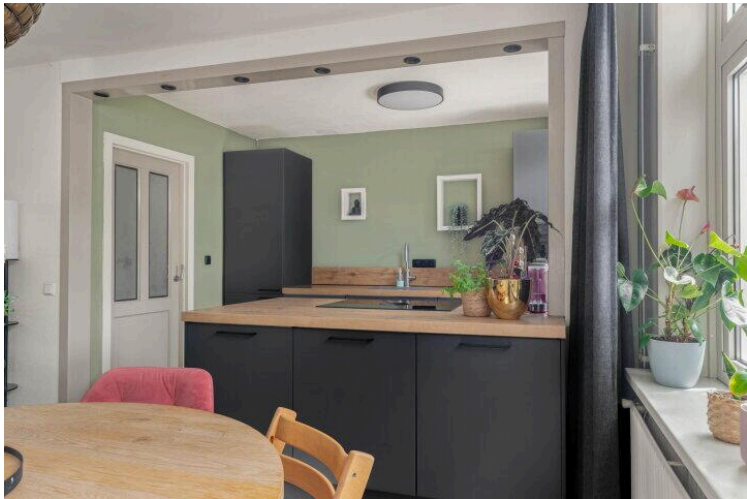
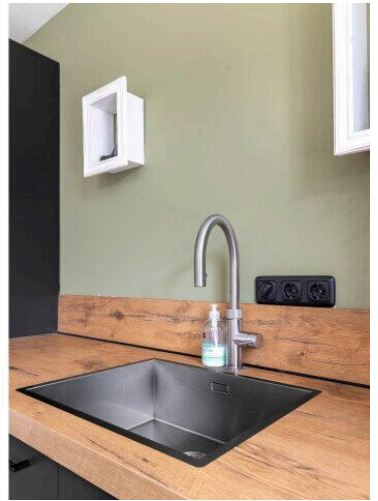
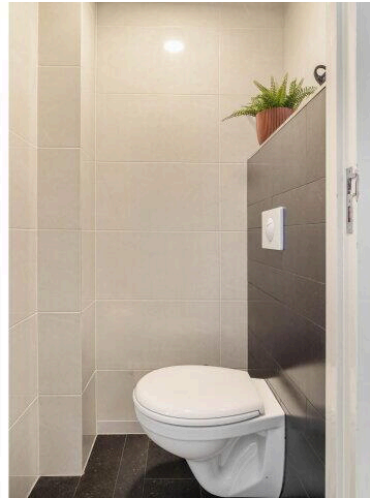
# Op de kaart



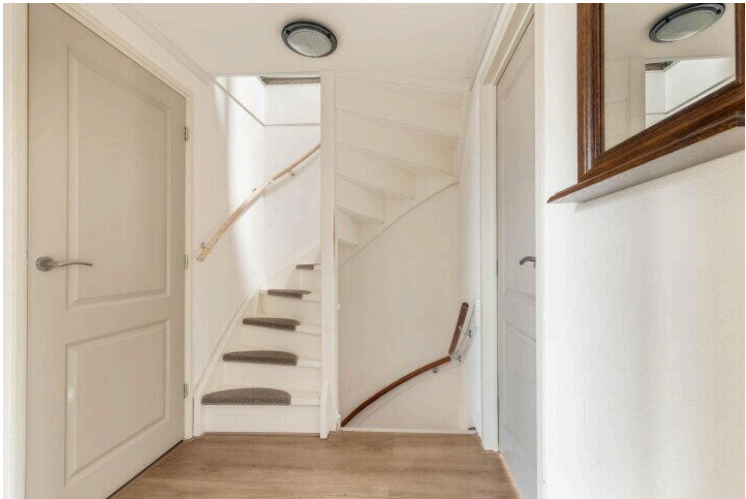
# Op de kaart



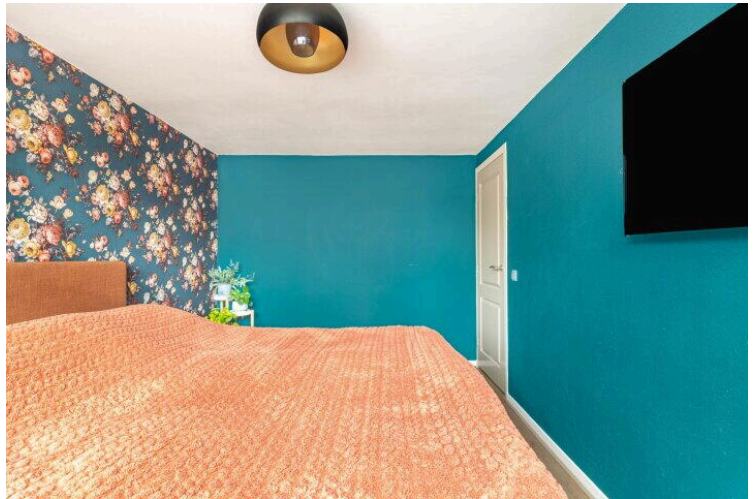
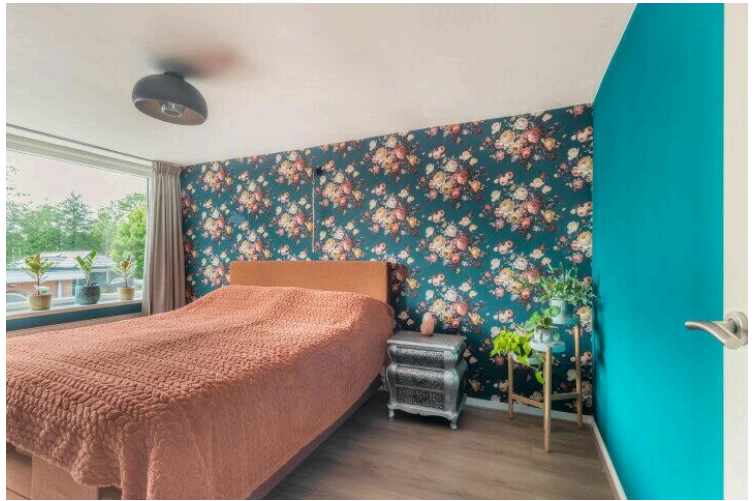




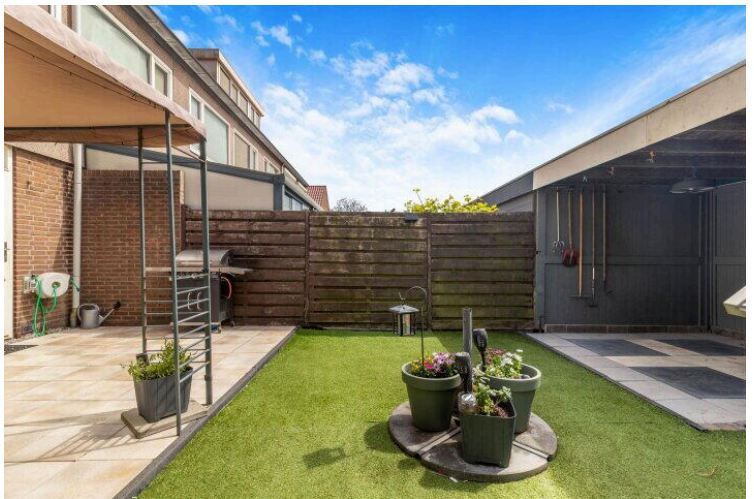
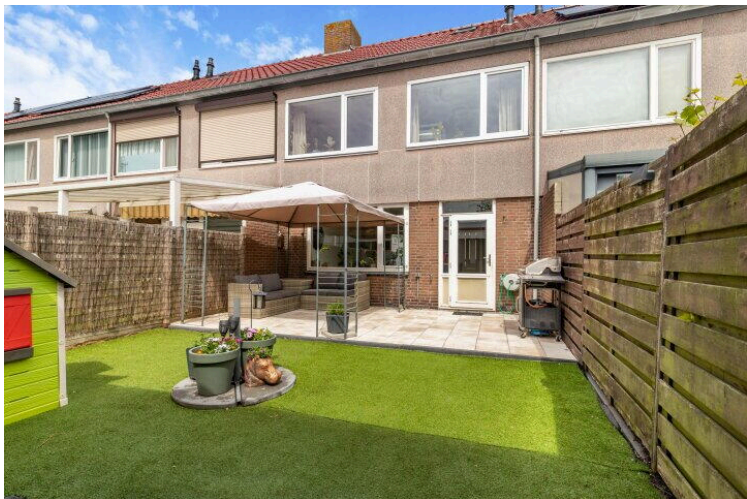
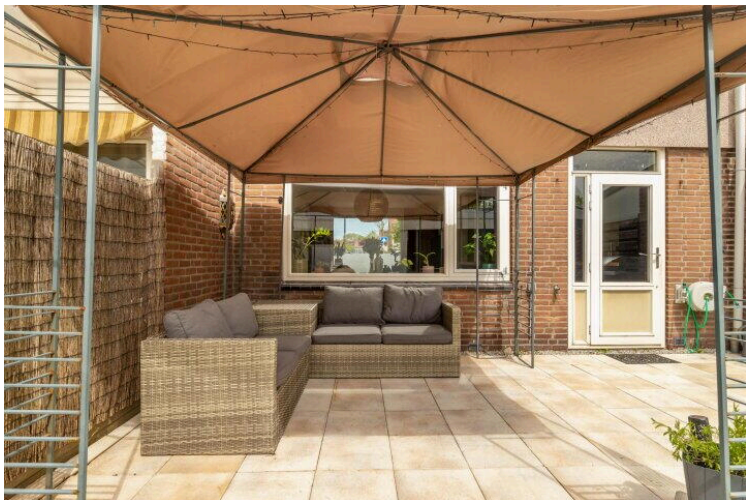
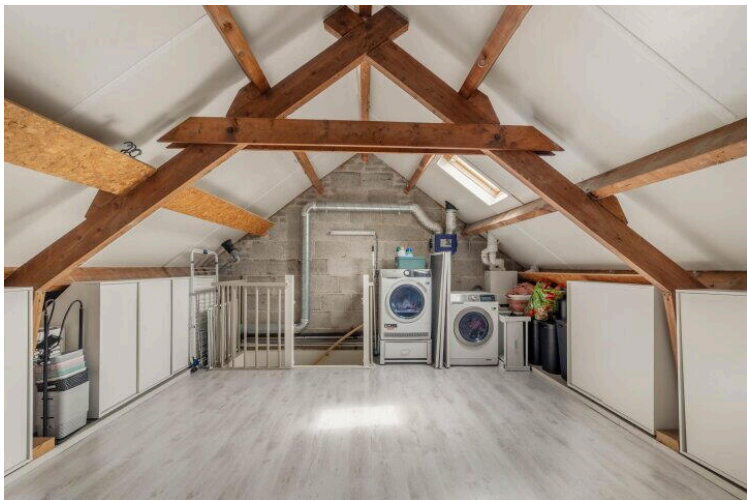
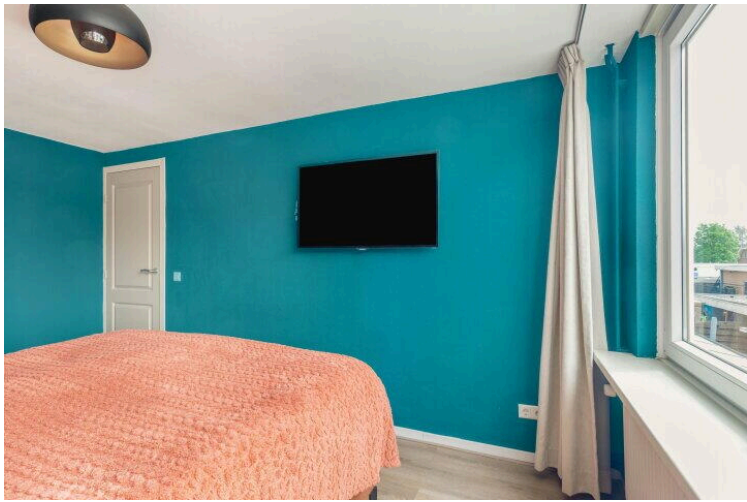




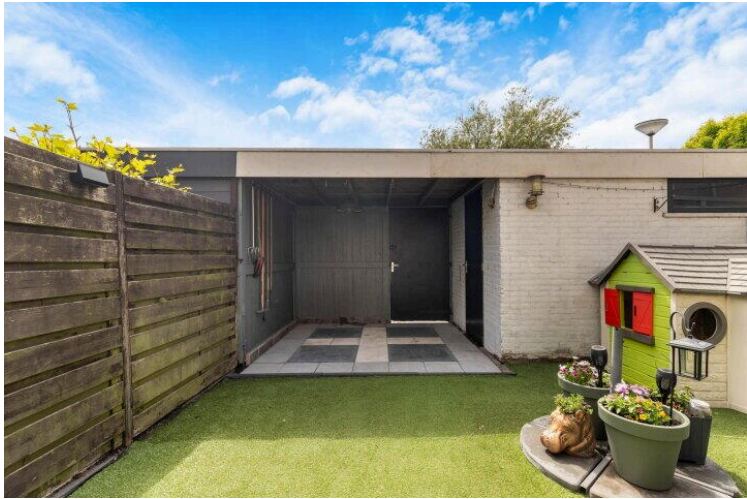
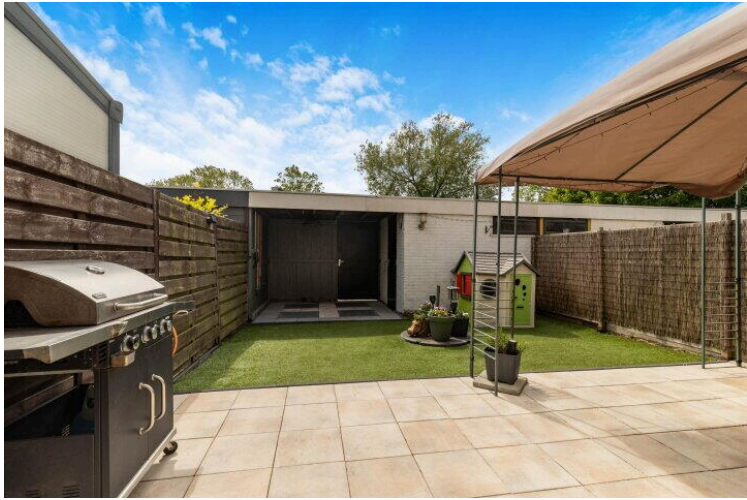








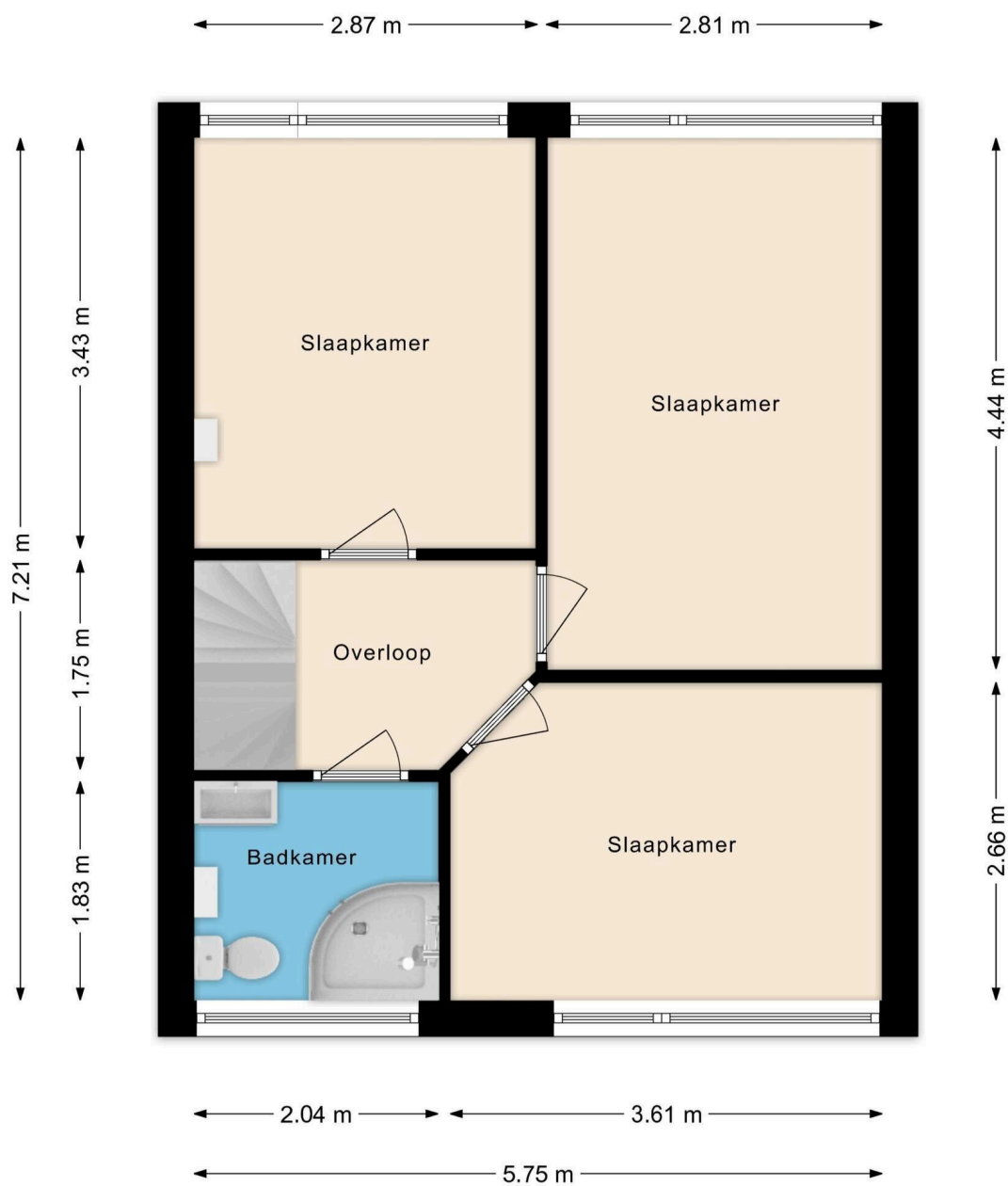






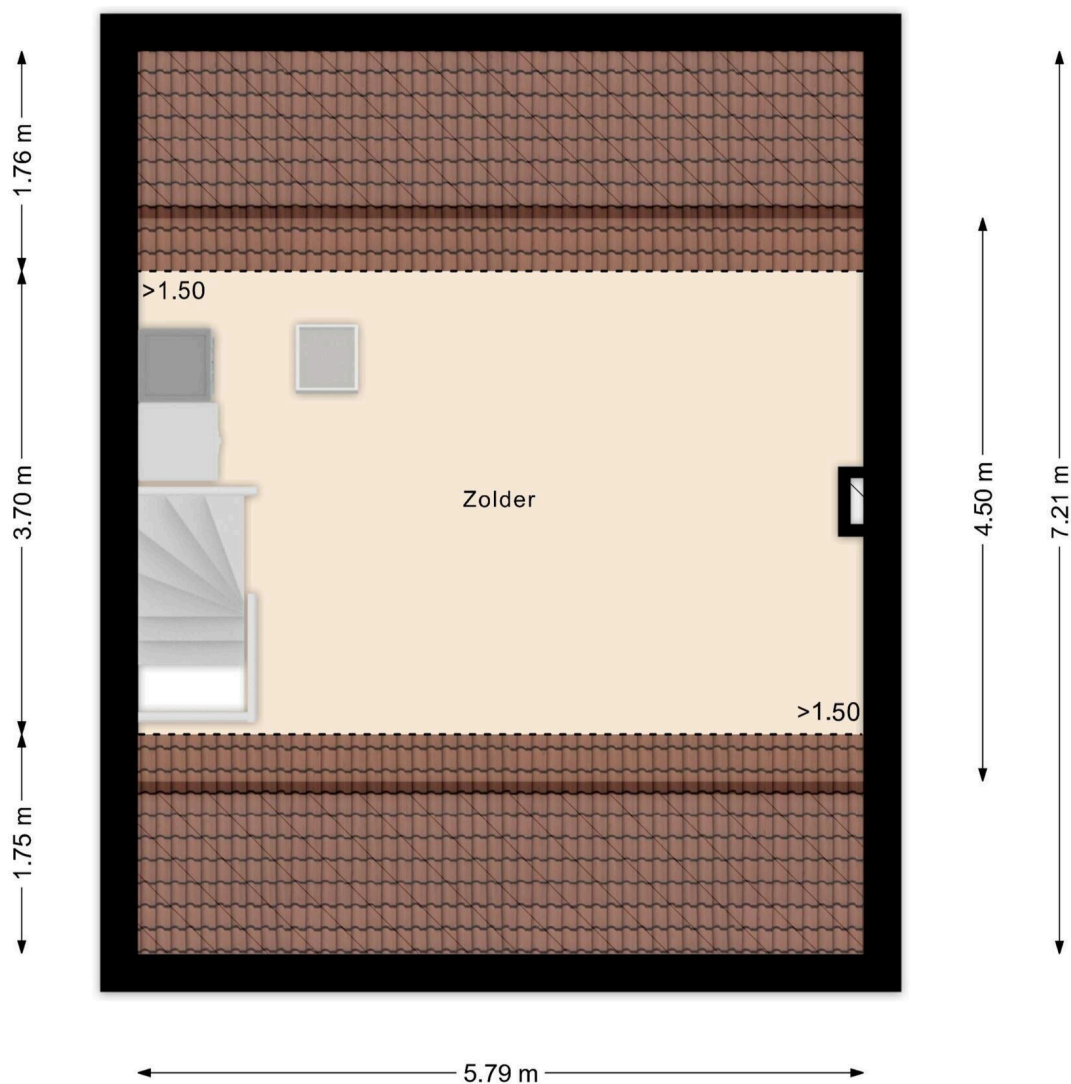


Deze plattegronden zijn opgemaakt voor indicatieve doeleinden.  
Hieraan kunnen geen rechten worden ontleend.

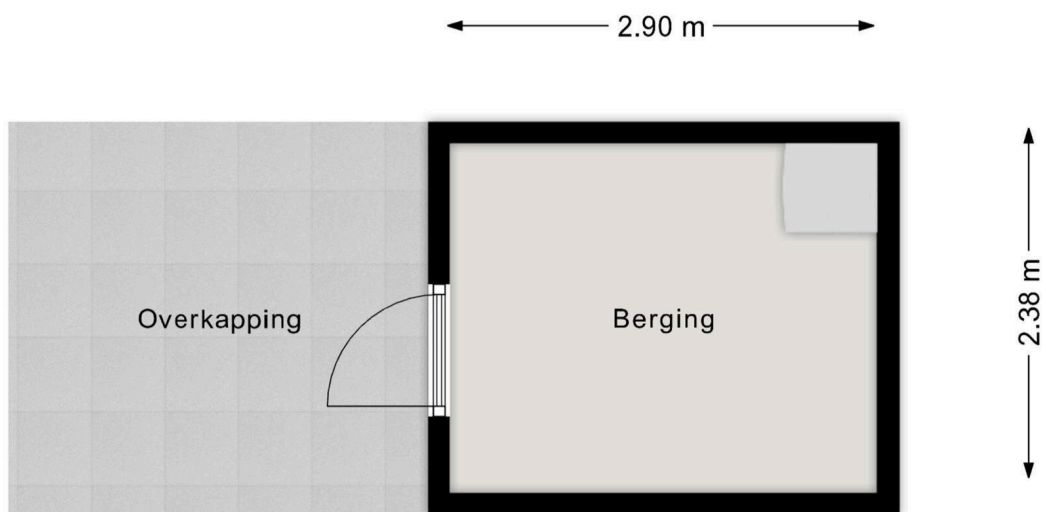


Deze plattegronden zijn opgemaakt voor indicatieve doeleinden.  
Hieraan kunnen geen rechten worden ontleend.





Deze plattegronden zijn opgemaakt voor indicatieve doeleinden.  
Hieraan kunnen geen rechten worden ontleend.



Deze plattegronden zijn opgemaakt voor indicatieve doeleinden.  
Hieraan kunnen geen rechten worden ontleend.



Deze plattegronden zijn opgemaakt voor indicatieve doeleinden.  
Hieraan kunnen geen rechten worden ontleend.



**Dongestraat 17**

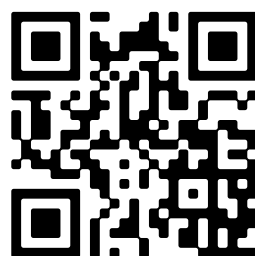
[www.dongestraat17.nl](http://www.dongestraat17.nl)



## **Bakker Makelaardij**

Bootsmanszij 2  
1941 JJ, Beverwijk

[www.bakkermakelaardij.com](http://www.bakkermakelaardij.com)  
0251 - 291 129



📱 Scan Mij!