



# Roosendaal

Laan van Luxemburg 2a

**Vraagprijs: € 455.000 k.k.**

**C&R MAKELAARS**

0165 - 201 091

info@crmakelaars.nl

crmakelaars.nl

**C&R**  
makelaars

# Kenmerken



**Woonoppervlakte**

118 m<sup>2</sup>

**Perceeloppervlakte**

108 m<sup>2</sup>

**Aantal kamers**

4 kamers

**Aantal slaapkamers**

3 slaapkamers

**Bouwjaar**

2020

**Energie label**

A



# Omschrijving

**Welkom aan de Laan van Luxemburg 2A: een moderne en nette woning uit 2020 waar comfort, sfeer en centraal wonen perfect samenkomen.** Gelegen midden in het

centrum woon je hier op loopafstand van winkels, gezellige horeca en alle dagelijkse voorzieningen. Tegelijkertijd geniet je thuis juist van rust, warmte en een verzorgde afwerking.

## Entree

Via de entree kom je binnen in een woning die direct verzorgd en modern aanvoelt. De woning is strak onderhouden en heeft een fijne, warme uitstraling.

## Wonen & Koken

De woonkamer is heerlijk licht en voelt dankzij de warme sfeer direct uitnodigend aan. Een fijne plek om thuis te komen, te ontspannen of gezellig samen te zijn met vrienden en familie. De moderne open keuken sluit mooi aan op de leefruimte en zorgt ervoor dat koken en wonen naadloos in elkaar overlopen. Hier ontstaat echt het gevoel van samen leven en genieten.

## Slapen, Dromen & Douchen

De woning beschikt over twee comfortabele slaapkamers en een royale derde slaapkamer op de bovenste verdieping. Alle ruimtes zijn netjes afgewerkt en bieden volop mogelijkheden. De badkamer is absoluut één van de parels van deze woning. Zodra je binnenstapt ervaar je direct een ontspannen sfeer, alsof je een luxe spa binnenloopt. Het vrijstaande bad vormt het prachtige middelpunt van de ruimte en nodigt uit om na een lange dag heerlijk tot rust te komen. De dubbele wastafels, het toilet en de moderne uitstraling maken het plaatje compleet. Een badkamer waar comfort en ontspanning centraal staan.

## Tuinieren, Zonnen & Genieten

Ook buiten is het heerlijk vertoeven. De tuin is netjes aangelegd en biedt een fijne plek om rustig van het buitenleven te genieten. Daarnaast beschikt de tuin over een schuur en een handige achterom.

## Omgeving en faciliteiten

De ligging in het centrum maakt deze woning extra aantrekkelijk. Winkels, supermarkten en gezellige horecagelegenheden bevinden zich op loopafstand. Hier woon je met alle gemakken dichtbij én met het comfort van twee eigen parkeerplaatsen voor €39,50,- per maand.

## Sfeer en doelgroep

Deze woning is perfect voor mensen die op zoek zijn naar een nette, moderne en instapklare woning met een warme sfeer. Ideaal voor starters, stellen of jonge gezinnen die centraal willen wonen en iedere dag willen genieten van comfort en gemak.

## Toelichtingsclausule NEN2580:

De Meetinstructie is gebaseerd op de NEN2580. De Meetinstructie is bedoeld om een meer eenduidige manier van meten toe te passen voor het geven van een indicatie van de gebruiksoppervlakte. De Meetinstructie sluit verschillen in meetuitkomsten niet volledig uit, door bijvoorbeeld interpretatieverschillen, afrondingen of beperkingen bij het uitvoeren van de meting.

# Foto's















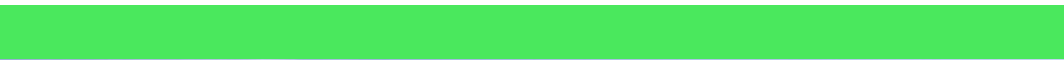






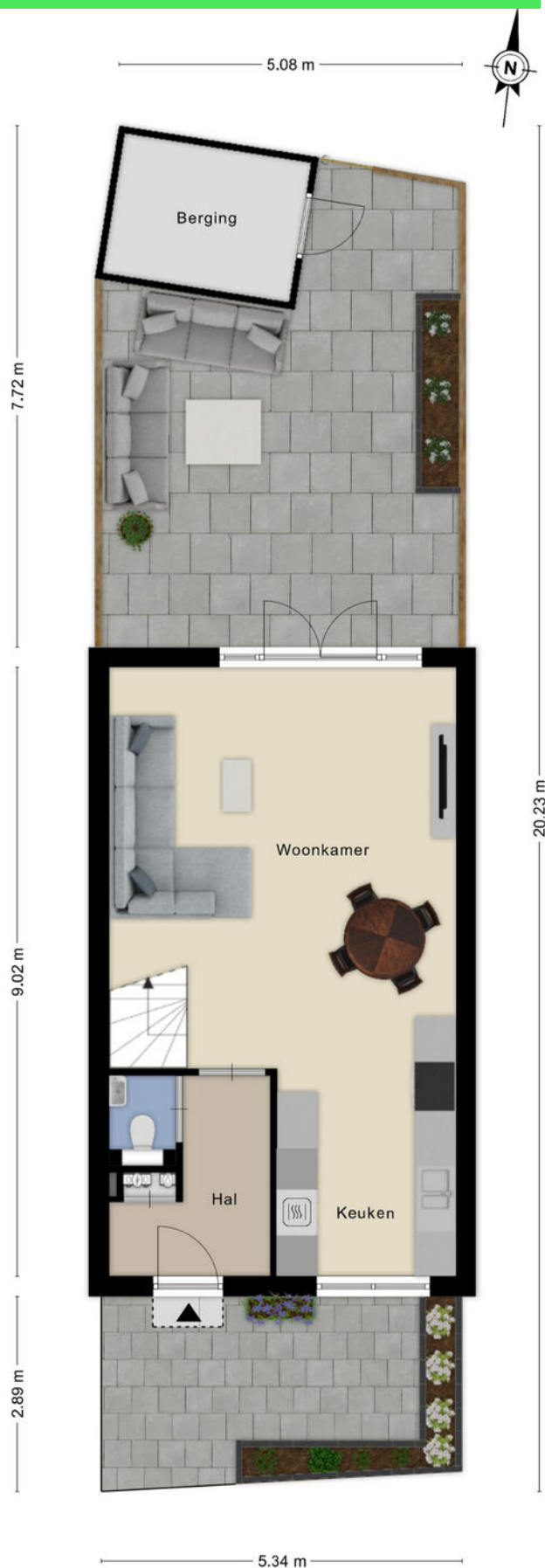




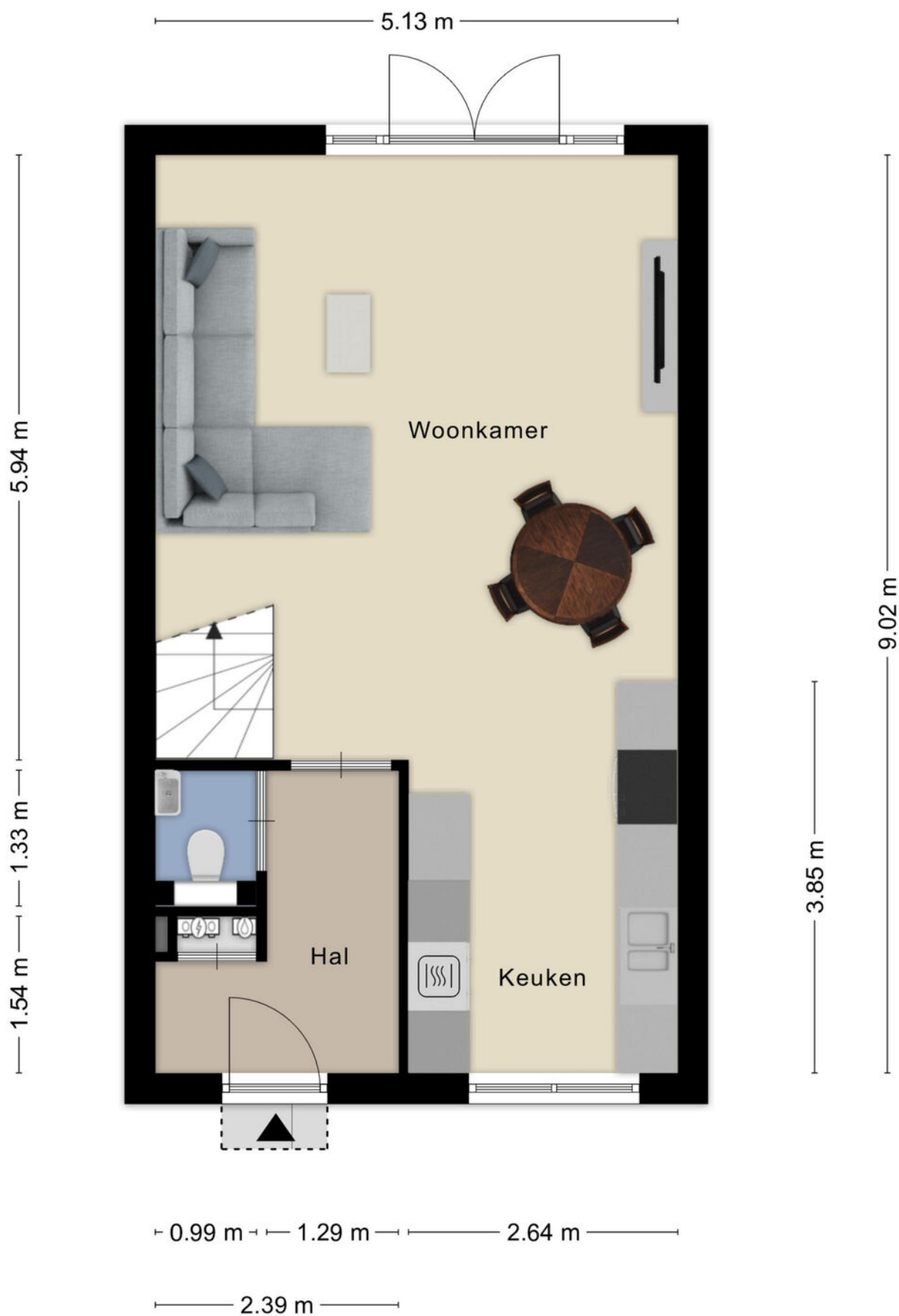




# Plattegrond



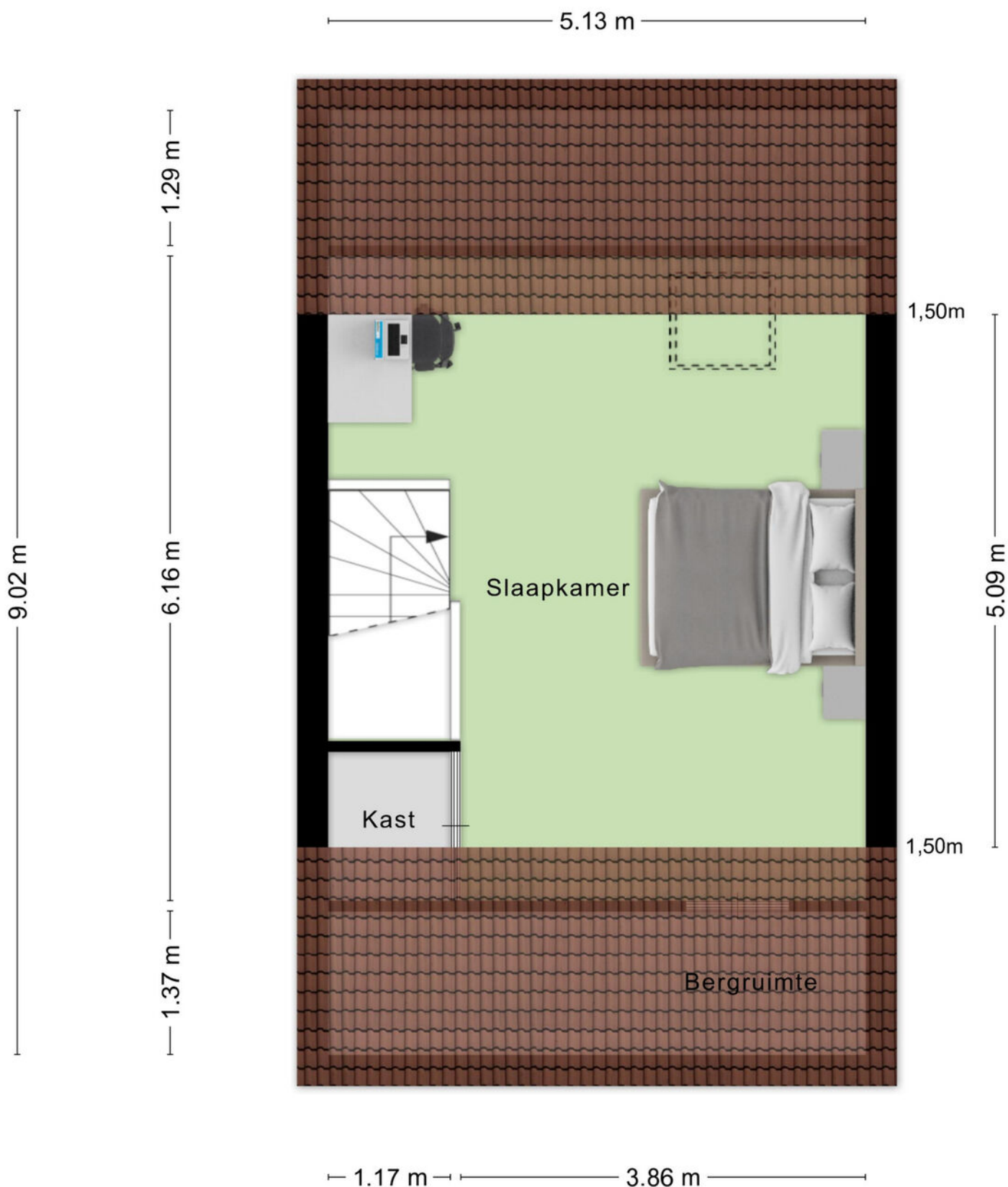
# Plattegrond



# Plattegrond

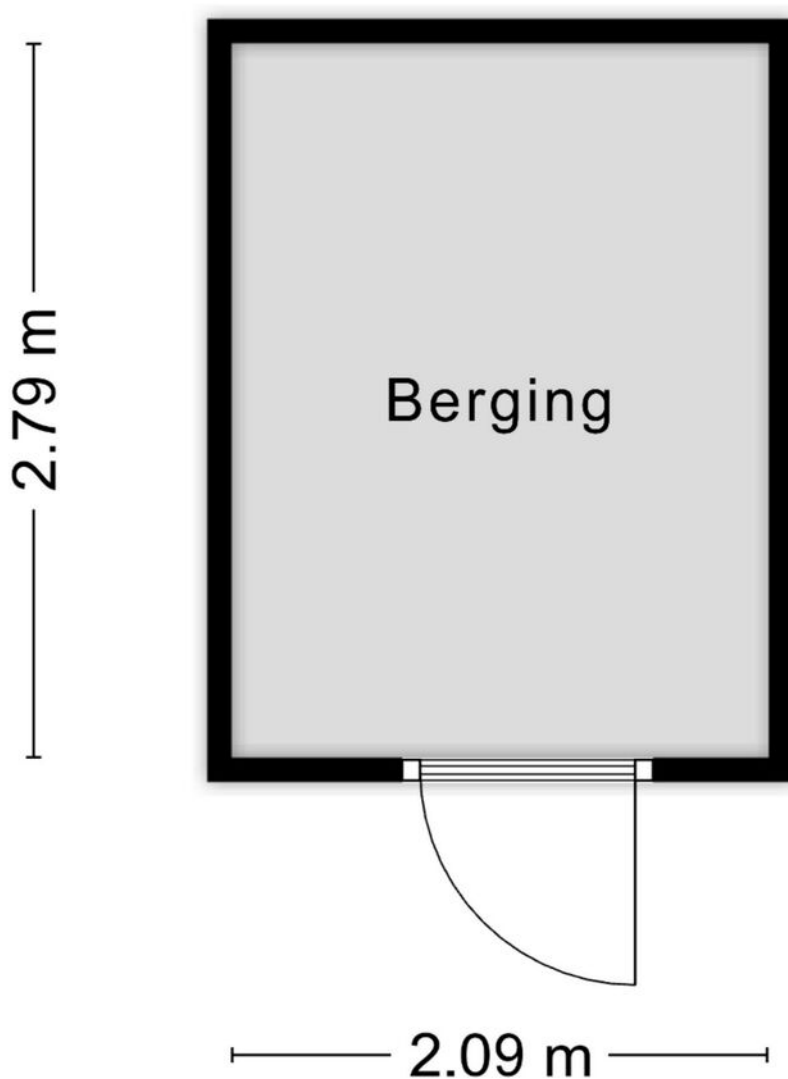


# Plattegrond



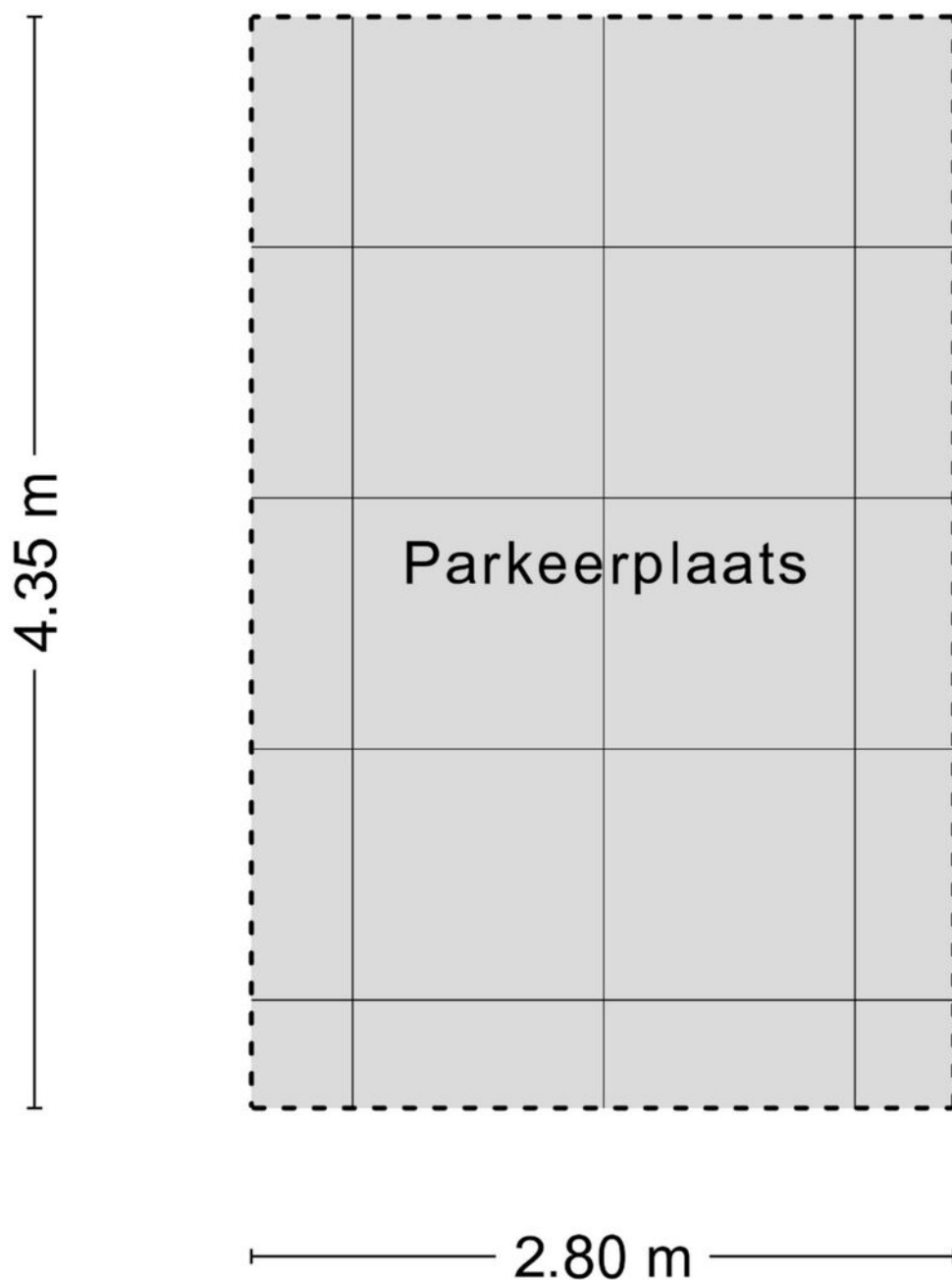
Aan de plattegronden kunnen geen rechten worden ontleend  
© Zibber [www.zibber.nl](http://www.zibber.nl)

# Plattegrond



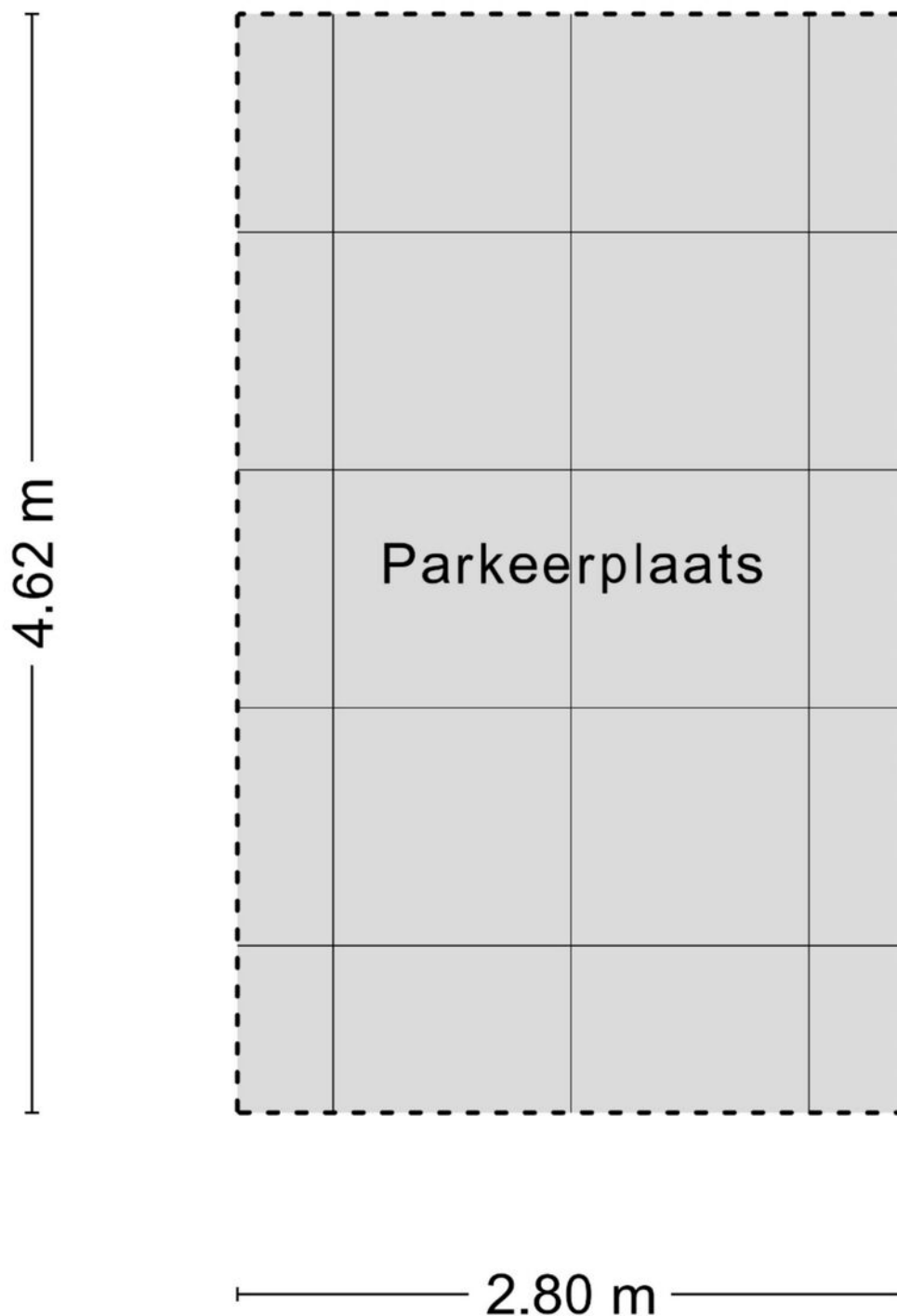
Aan de plattegronden kunnen geen rechten worden ontleend  
© Zibber [www.zibber.nl](http://www.zibber.nl)

# Plattegrond



Aan de plattegronden kunnen geen rechten worden ontleend  
© Zibber [www.zibber.nl](http://www.zibber.nl)

# Plattegrond



Aan de plattegronden kunnen geen rechten worden ontleend  
© Zibber [www.zibber.nl](http://www.zibber.nl)

# Kadastrale kaart

Kadastrale kaart

Uw referentie: Laan van Lux 2A



12345  
25

Deze kaart is noordgericht

Perceelnummer

Huisnummer

Vastgestelde kadastrale grens

Voorlopige kadastrale grens

Administratieve kadastrale grens

Bebouwing

Schaal 1: 500

Kadastrale gemeente Roosendaal en Nispen

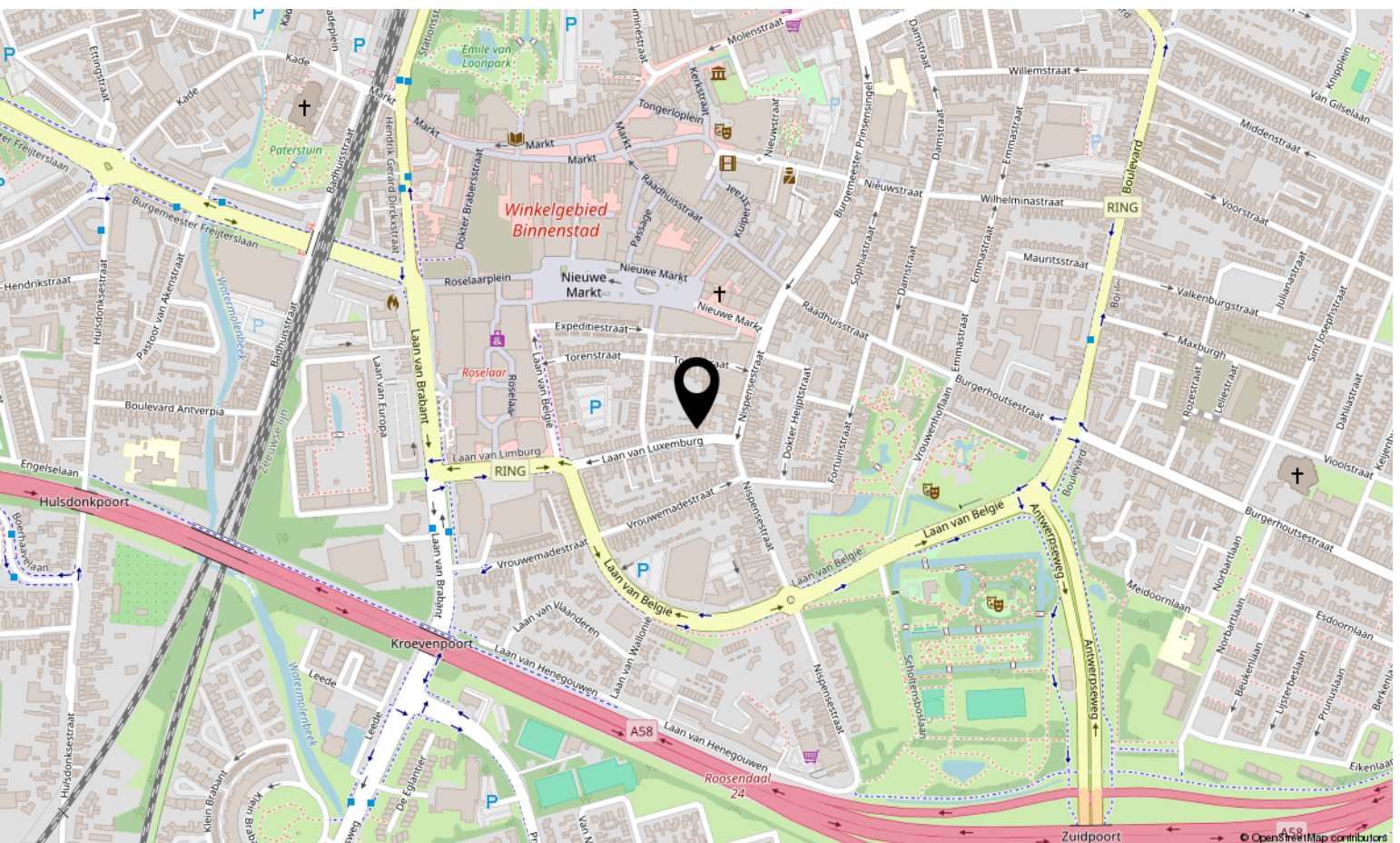
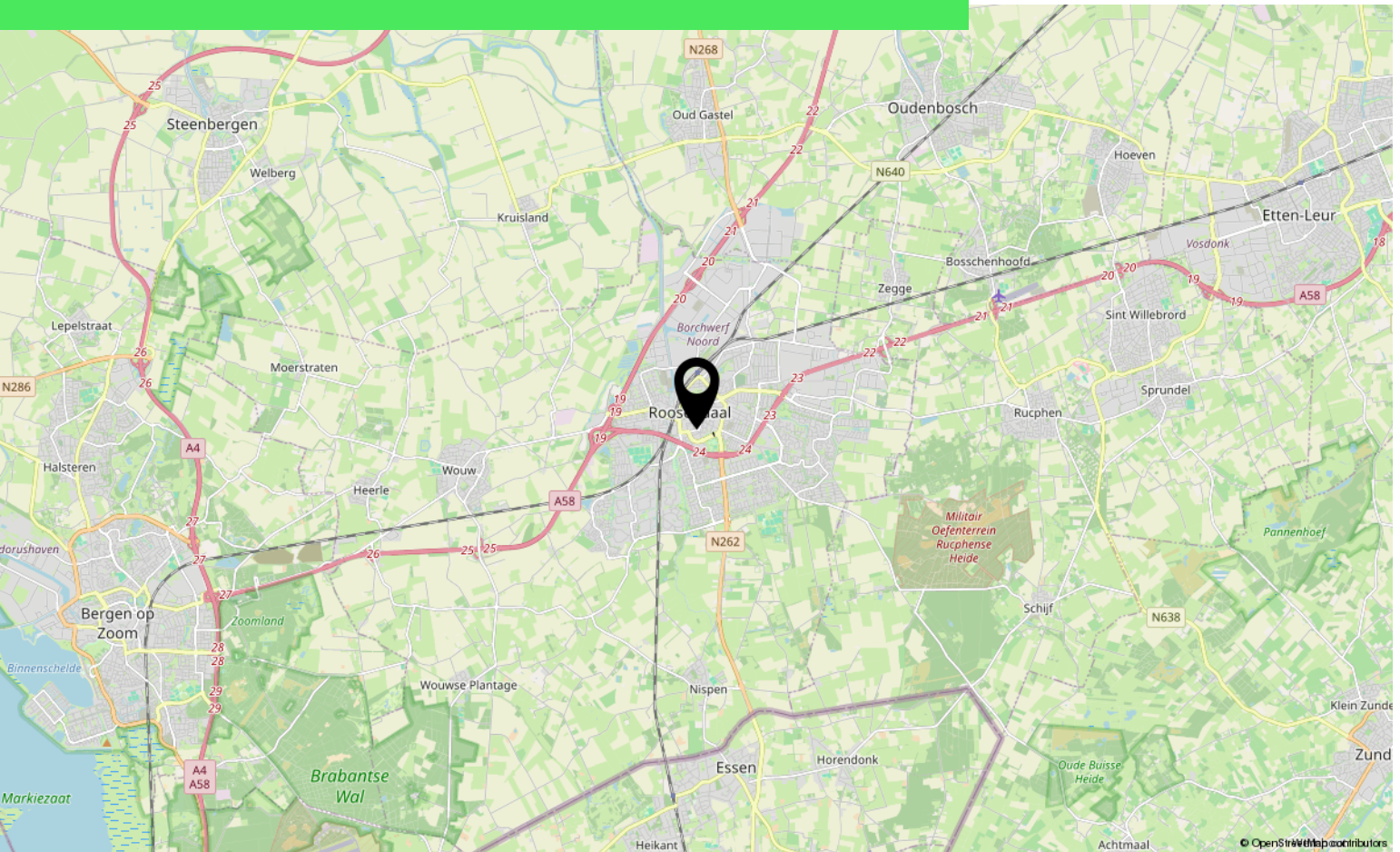
Sectie D

Perceel 10886

kadaster

Voor een eensluidend uittreksel, geleverd op 8 mei 2026  
De bewaarder van het kadaster en de openbare registers

Aan dit uittreksel kunnen geen betrouwbare maten worden ontleend.  
De Dienst voor het kadaster en de openbare registers behoudt zich de intellectuele  
eigendomsrechten voor, waaronder het auteursrecht en het databankenrecht.



# Over ons



HOI! WIJ ZIJN  
C&R MAKELAARS

Woon jij in Roosendaal of omstreken en ben je van plan je huis te gaan verkopen? Dan ben je bij ons aan het juiste adres! We hebben makelaardij en marketing onder 1 dak en zijn hiermee groot genoeg om op te vallen en klein genoeg om met een persoonlijke aanpak te werk te kunnen gaan.

Van onze klanten onze ambassadeurs maken. Dat is onze missie. Klanten die zo tevreden zijn, dat ze C&R Makelaars bij hun vrienden en familie aanraden. Hoe bereik je dat? Bij C&R Makelaars doen wij het net even anders. Wij zijn de nieuwe generatie met een frisse blik en topdiensten. Daarmee gaan wij sa-men met jou voor succes!

## C&R MAKELAARS

0165 – 201 091

[info@crmakelaars.nl](mailto:info@crmakelaars.nl)

[crmakelaars.nl](http://crmakelaars.nl)





# Interesse?

Neem contact met ons op!

---

**C&R MAKELAARS**

0165 - 201 091

[info@crmakelaars.nl](mailto:info@crmakelaars.nl)

[crmakelaars.nl](http://crmakelaars.nl)

**C&R**  
makelaars 