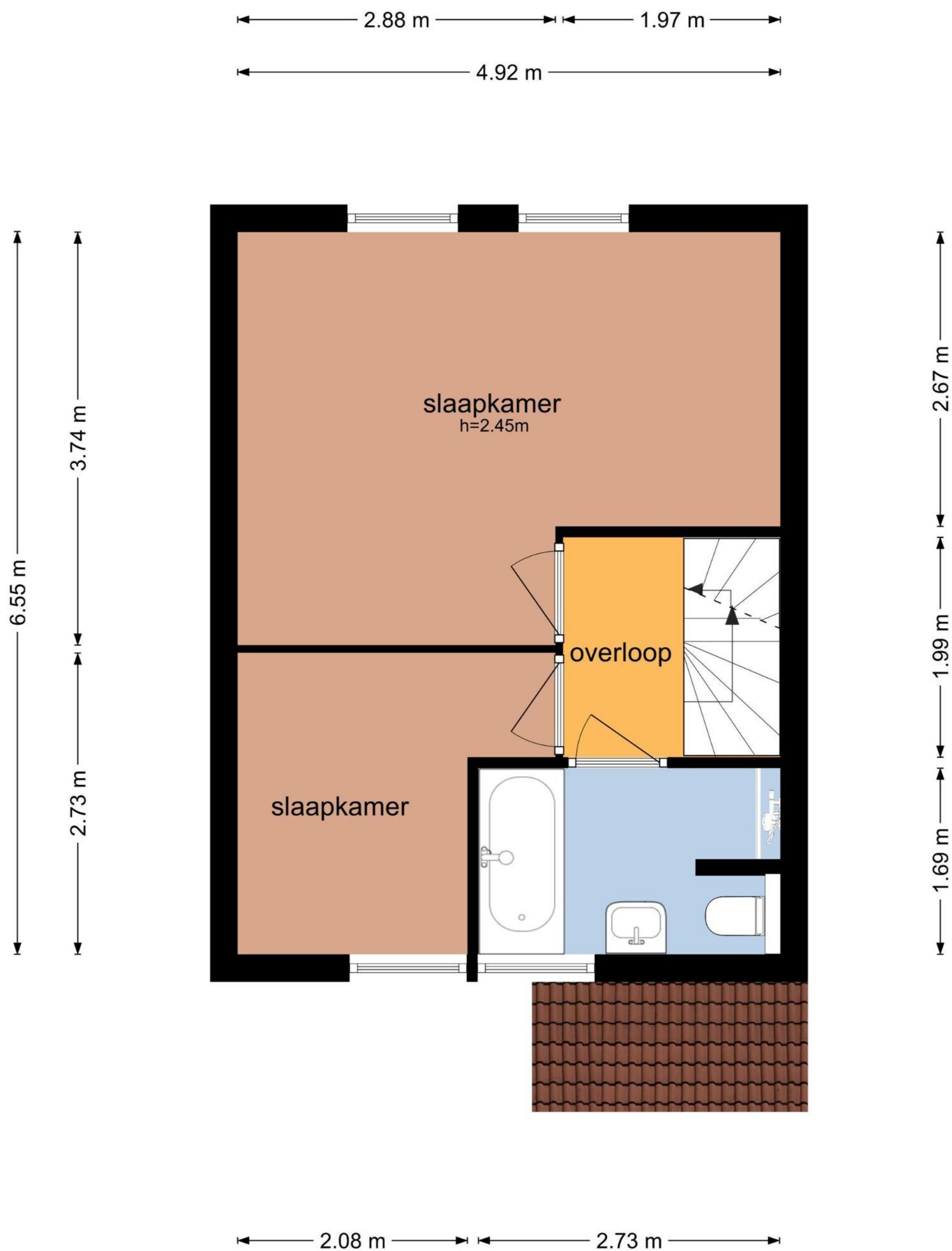


Johannes Kamphuisstraat1 - Vriezenveen  
Begane Grond





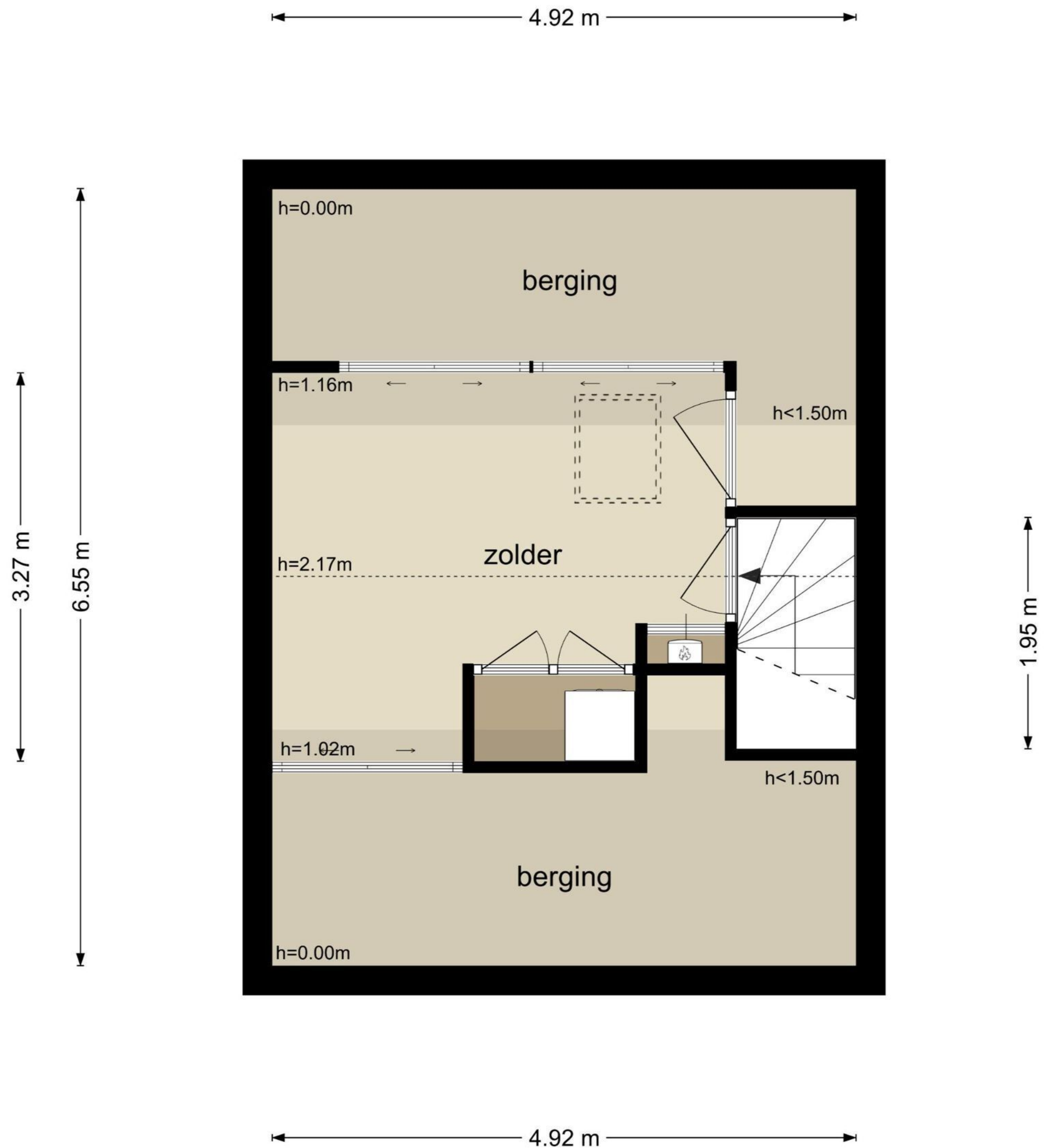
**Johannes Kamphuisstraat 1 - Vriezenveen**  
**Eerste Verdieping**



De plattegronden zijn geproduceerd voor promotionele doeleinden en ter indicatie.  
Aan de plattegronden kunnen geen rechten worden ontleend  
© www.objectenco.nl

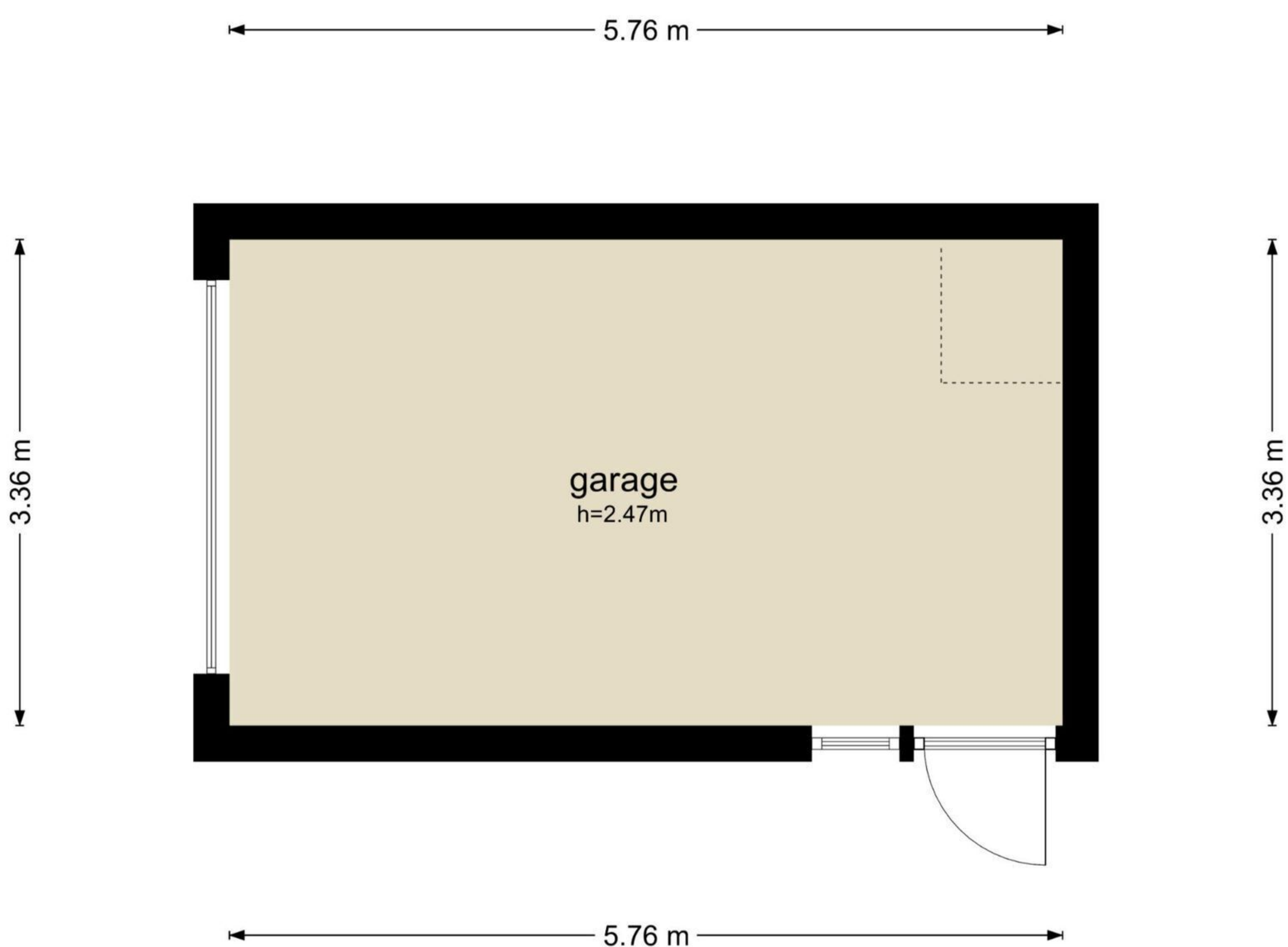


Johannes Kamphuisstraat 1 - Vriezenveen  
Tweede Verdieping



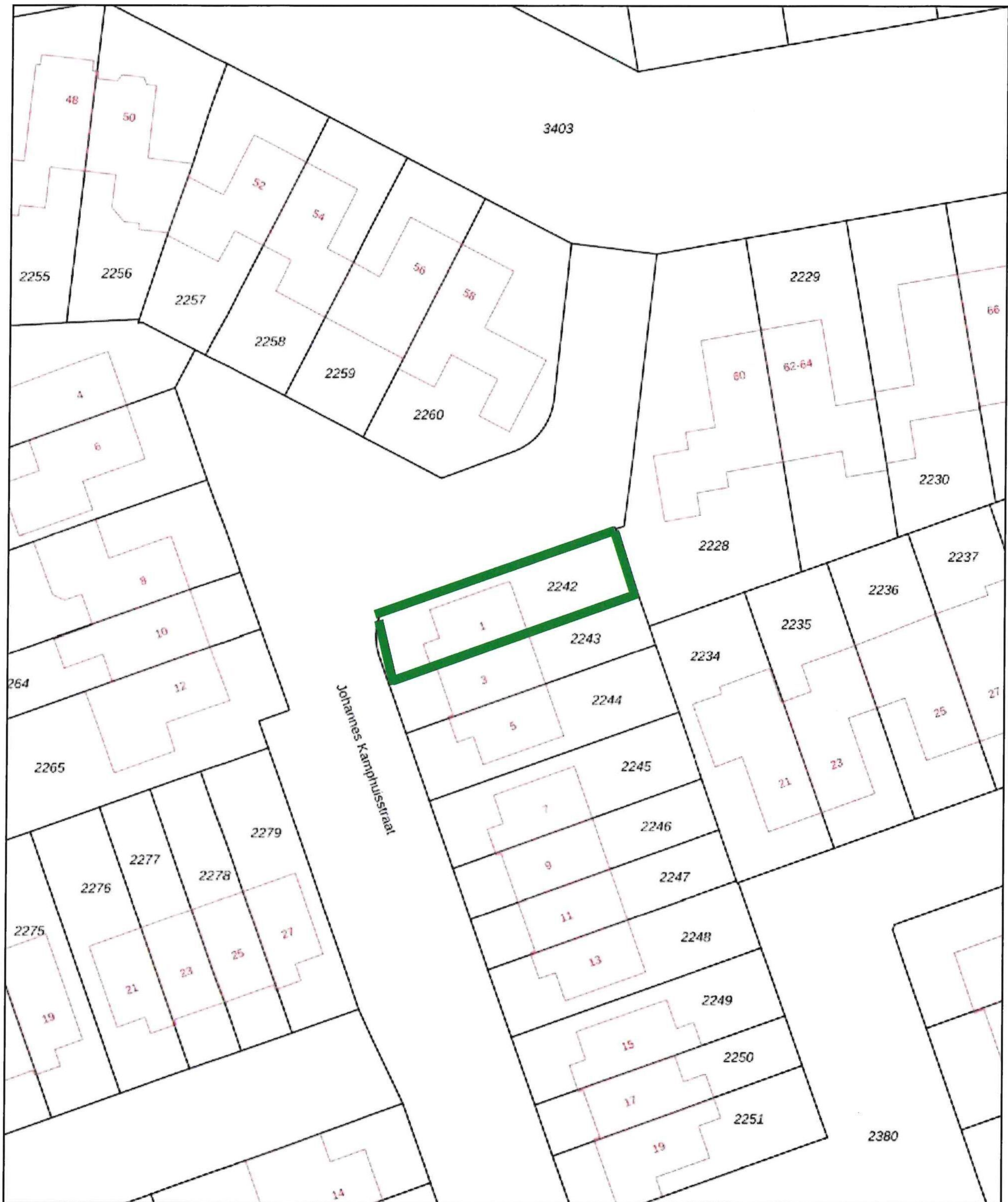
De plattegronden zijn geproduceerd voor promotionele doeleinden en ter indicatie.  
Aan de plattegronden kunnen geen rechten worden ontleend  
© www.objectenco.nl

**Johannes Kamphuisstraat 1 - Vriezenveen  
Garage**



De plattegronden zijn geproduceerd voor promotionele doeleinden en ter indicatie.  
Aan de plattegronden kunnen geen rechten worden ontleend  
© www.objectenco.nl





0 5 10 15 20 25m

Deze kaart is noordgericht  
 12345 Perceelnummer  
 25 Huisnummer  
 — Vastgestelde kadastrale grens  
 — Voorlopige kadastrale grens  
 — Administratieve kadastrale grens  
 — Bebouwing

Schaal 1: 500

Kadastrale gemeente Vriezenveen  
 Sectie G  
 Perceel 2242

Voor een eensluitend uittreksel, geleverd op 29 april 2026  
 De bewaarder van het kadaster en de openbare registers

Aan dit uittreksel kunnen geen betrouwbare maten worden ontleend.  
 De Dienst voor het kadaster en de openbare registers behoudt zich de intellectuele  
 eigendomsrechten voor, waaronder het auteursrecht en het databankenrecht.

