

# Assen

Vechtstraat 15 | Vraagprijs € 490.000 k.k.

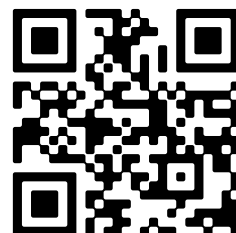


## BESCHIKBAAR

[WWW.VECHTSTRAAT15.NL](http://WWW.VECHTSTRAAT15.NL)



Type object:	Vrijstaande woning
Bouwjaar:	1973
Woonoppervlakte:	161 m <sup>2</sup>
Perceeloppervlakte:	387 m <sup>2</sup>
Inhoud:	659 m <sup>3</sup>
Aantal kamers:	6 kamers (5 slaapkamers)
Website:	<a href="http://www.vechtstraat15.nl">www.vechtstraat15.nl</a>



# Omschrijving

**Vechtstraat 15, 9406 PM Assen**

In de groene en geliefde wijk Pittelo staat deze VRIJSTAANDE woning met maar liefst vijf slaapkamers, een royale tuin en een prachtige ligging aan een brede groenstrook aan de voorzijde. Hier geniet u dagelijks van rust, privacy en een vrij uitzicht in een ruim opgezette woonomgeving.

De woning is uitgevoerd in jaren '70 stijl, maar biedt daarmee juist een uitstekende basis om geheel naar eigen smaak en woonwensen te moderniseren. Met de royale leefruimte, praktische indeling en het grote perceel zijn de mogelijkheden volop aanwezig om hier een heerlijk familiehuis van te maken.

Binnen beschikt de woning over een ruime woonkamer, een dichte keuken en diverse multifunctionele ruimtes. Op de verdiepingen bevinden zich vijf volwaardige slaapkamers, ideaal voor een groot gezin, thuiswerken of hobbyruimte.

De L-vormige grote achtertuin is het ideaal geschikt voor het aanleggen van een moestuin, biedt veel privacy doordat er geen direct zicht op de burens is en sluit perfect aan bij de groene omgeving. De brede groenstrook aan de voorzijde zorgt voor een extra ruimtelijk gevoel en een prettige, vrije ligging.

Pittelo staat bekend als een rustige en groene woonwijk met scholen, winkels, sportvoorzieningen en natuurgebieden in de directe omgeving. Bovendien zijn het centrum van Assen en de uitvalswegen snel bereikbaar.

## BEGANE GROND

Entree/hal met toilet, garderobekast, cv-kast en meterkast. Vanuit de hal toegang tot de ruime woonkamer met prettig lichtinval en uitzicht op het groen aan de voorzijde. De dichte keuken beschikt over vaste kasten en staat in verbinding met de praktische bijkeuken. Vanuit de bijkeuken is de garage bereikbaar.

## EERSTE VERDIEPING

Overloop met toegang tot vier slaapkamers, allen voorzien van vaste kasten. Eén slaapkamer beschikt daarnaast over een vaste wastafel. De badkamer is functioneel uitgevoerd.

## TWEEDE VERDIEPING

Overloop met bergzolder en toegang tot de vijfde slaapkamer.

## STERKE PUNTEN EN BIJZONDERHEDEN

- Omringd door groen, maar met voorzieningen en uitvalswegen op korte afstand;
- Tuin met volop privacy;
- Door de glazen achterwand is de tuin optisch een onderdeel van de woonkamer;
- Parkeergelegenheid op eigen terrein;
- Voorzien van 5 slaapkamers;
- Bouwkundig rapport aanwezig.

## Kenmerken

Vraagprijs:	€ 490.000 k.k.
Aanvaarding:	In overleg

## Bouw

Object type:	Eengezinswoning, vrijstaande woning
Soort bouw:	Bestaande bouw
Bouwjaar:	1973
Soort dak:	Zadeldak bedekt met pannen

## Oppervlakte en inhoud

Woonoppervlakte:	161 m²
Perceeloppervlakte:	387 m²
Inhoud:	659 m³
Overige inpandige ruimte:	18 m²
Gebouwgebonden buitenruimte:	9 m²

## Indeling

Aantal kamers:	6 kamers (5 slaapkamers)
Aantal badkamers:	1 badkamer
Badkamervoorzieningen:	Toilet, wastafel, inloopdouche
Aantal woonlagen:	3 woonlagen
Voorzieningen:	Tv-kabel, natuurlijke ventilatie

## Energie

Energielabel:	D
Isolatie:	Muurisolatie, vloerisolatie, gedeeltelijk dubbel glas
Verwarming:	Hete lucht verwarming
Warm water:	Geiser eigendom

## Buitenruimte

Ligging:	Aan rustige weg, in woonwijk, vrij uitzicht
Tuin:	Achtertuin, voortuin, zijtuin
Achtertuin:	195 m² (13 meter diep en 15 meter breed)

Ligging tuin:

Gelegen op het zuidwesten en bereikbaar via achterom

## Bergruimte

Soort parkeergelegenheid:

Op eigen terrein

## Garage

Soort garage:

Aangebouwd steen

Capaciteit garage:

1 auto

Voorzieningen garage:

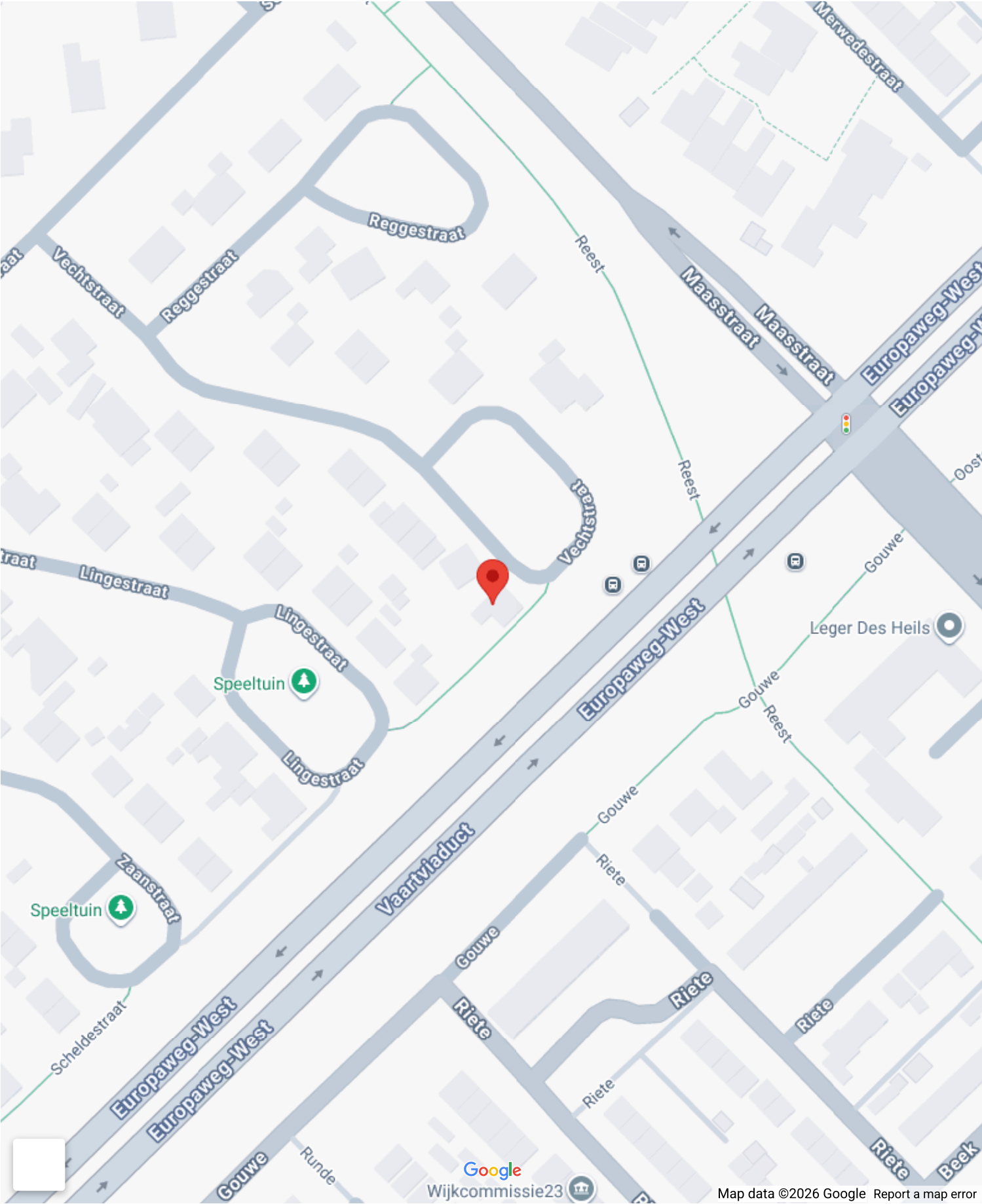
Elektra, elektrische deur

Isolatie garage:

Geen isolatie



# Op de kaart

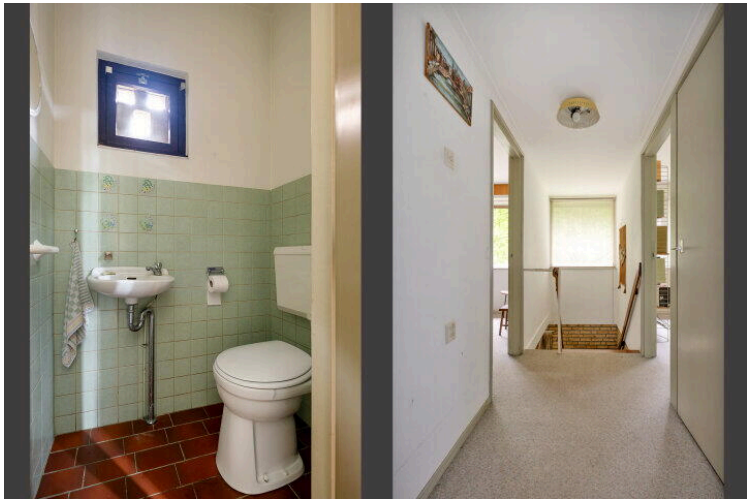


[illegible]





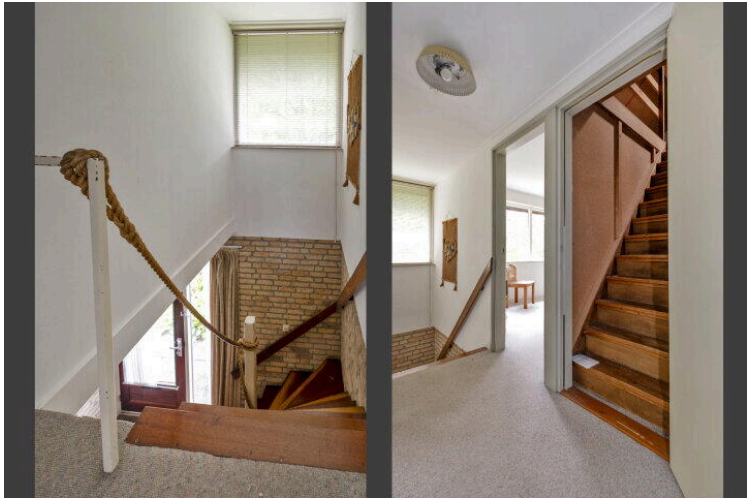
























12345

25

Deze kaart is noordgericht

Perceelnummer

Huisnummer

Vastgestelde kadastrale grens

Voorlopige kadastrale grens

Administratieve kadastrale grens

Bebouwing

Schaal 1: 500

Kadastrale gemeente

Sectie

Perceel

Assen

X

522

Voor een eensluidend uittreksel, geleverd op 15 april 2026

De bewaarder van het kadaster en de openbare registers

Aan dit uittreksel kunnen geen betrouwbare maten worden ontleend.

De Dienst voor het kadaster en de openbare registers behoudt zich de intellectuele eigendomsrechten voor, waaronder het auteursrecht en het databankenrecht.

kadaster

**Vechtstraat 15**

[www.vechtstraat15.nl](http://www.vechtstraat15.nl)



## Assen

Stationsstraat 4  
9401 KX, Assen

0592 46 12 02

## Beilen

Brink 4  
9411 KR, Beilen

0593 23 21 21

## Hoogeveen

Hollandscheveldse Opgaande 19  
7913 VA, Hollandscheveld

0528 82 09 90

[info@groenhoutmakelaars.nl](mailto:info@groenhoutmakelaars.nl) - [www.groenhoutmakelaars.nl](http://www.groenhoutmakelaars.nl)