

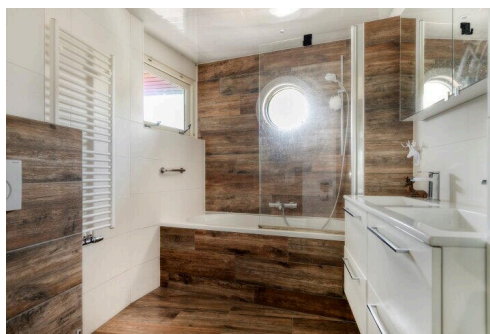
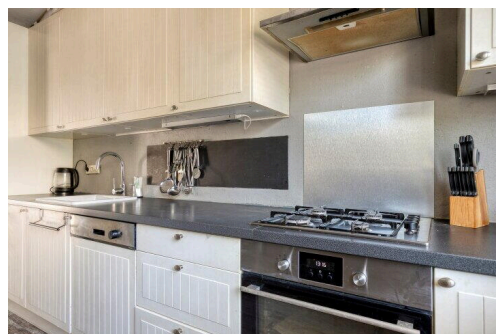
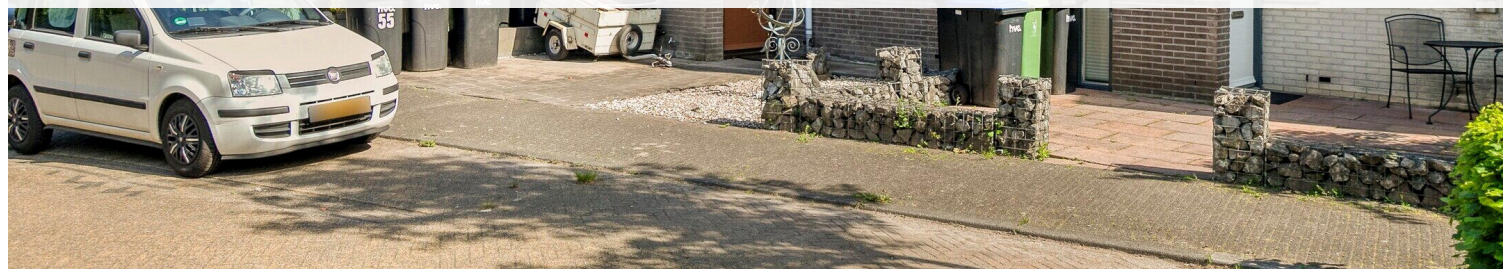
# Zeewolde

Biotoop 55 | Vraagprijs € 419.000 k.k.



## BESCHIKBAAR

[WWW.BIOTOOP55.NL](http://WWW.BIOTOOP55.NL)



**Type object:** Tussenwoning  
**Bouwjaar:** 1994  
**Woonoppervlakte:** 136 m<sup>2</sup>  
**Perceeloppervlakte:** 159 m<sup>2</sup>  
**Inhoud:** 486 m<sup>3</sup>  
**Aantal kamers:** 6 kamers (5 slaapkamers)  
**Website:** [www.biotoop55.nl](http://www.biotoop55.nl)



# Omschrijving

## Biotoop 55, 3893 BH Zeewolde

Flevopand Makelaars is bijzonder trots u deze bijzondere Eco-middenwoning in het geliefde Horsterveld te mogen aanbieden. De woning beschikt over vijf slaapkamers, een ruime bergzolder met bijna stahoogte in de nok, een zeer ruime vrijstaande berging in de achtertuin en een zonnige achtertuin op het zuidoosten die grenst aan een groenstrook. Daarnaast beschikt de woning over energielabel A, een elektrische zonneboiler met twee zonnepanelen en zijn zowel de badkamer als het toilet in 2019 vernieuwd. In 2021 is bovendien het dakleer van zowel de woning als de berging vervangen.

Deze karakteristieke woning maakt deel uit van de in 1994 gerealiseerde Eco-woningen, waarbij duurzaamheid, milieubewust bouwen en een harmonie met de natuurlijke omgeving centraal stonden. U woont hier dan ook in een woning met een unieke uitstraling, veel lichtinval, een praktische indeling en verrassend veel ruimte. Door de bijzondere architectuur, de grote raampartijen en de fraaie ronde vormen is dit allesbehalve een standaard woning. Komt u de sfeer en ruimte zelf ervaren?

### Indeling:

#### Begane grond:

Via de voortuin bereiken we de entree van de woning. In de ruime hal bevinden zich de meterkast, het moderne toilet (vernieuwd in 2019), de trapopgang en voldoende ruimte voor een garderobe. De woonkamer is aan de tuinzijde gelegen en voelt direct licht en ruim aan dankzij de grote raampartijen en de fraaie openslaande tuindeuren naar de achtertuin. De vele ramen zorgen gedurende de hele dag voor een prettige hoeveelheid daglicht. Het middelpunt van de woonkamer wordt gevormd door de luxe marmeren open haard, die niet alleen voor warmte zorgt maar ook een sfeervolle uitstraling geeft aan de ruimte.

Aan de voorzijde van de woning bevindt zich de halfopen keuken. Dankzij het grote raam aan de voorzijde heeft deze ruimte een prettige lichtinval. De keuken is voorzien van diverse inbouwapparatuur en biedt voldoende werk- en bergruimte en staat in open verbinding met de eethoek, waardoor een gezellige woonkeuken ontstaat. Vanuit de keuken is tevens een praktische trapkast bereikbaar.

Via de openslaande tuindeuren lopen we de zonnige achtertuin op het zuidoosten in. De tuin grenst aan een groenstrook waardoor u hier veel privacy en een vrij gevoel ervaart. Achter in de tuin staat een zeer ruime vrijstaande berging, ideaal voor fietsen, hobby's of extra opslagruimte.

#### Eerste verdieping:

Op de eerste verdieping bevinden zich drie ruime slaapkamers en de badkamer. De slaapkamer aan de voorzijde heeft, net als de rest van de woning, een speelse vormgeving door de schuine wanden en biedt volop ruimte voor een groot bed en kastruimte. De tweede en derde slaapkamer zijn lekker ruim en bieden diverse indelingsmogelijkheden. Net als elders in de woning zorgen de grote ramen voor veel natuurlijke lichtinval.

De moderne badkamer is in 2019 vernieuwd en uitgevoerd in een eigentijdse stijl. De badkamer beschikt over een dubbele wastafel met meubel en spiegelkast, een tweede toilet, een ligbad met daarin de doucheruimte, afgeschermd met een glazen wand op de badrand en een designradiator. Dankzij de aanwezige ramen waaronder het karakteristieke ronde raam, is natuurlijke ventilatie mogelijk en valt er prettig daglicht naar binnen.

#### Tweede verdieping:

Ook deze verdieping biedt verrassend veel ruimte. Op de overloop bevinden zich de technische installaties en de aansluitingen voor de wasmachine en droger.

Hier treffen we bovendien nog twee ruime slaapkamers aan. Beide kamers profiteren van de bijzondere architectuur van de woning en beschikken over een prettige lichtinval dankzij de grote dakramen. Gezien de afmetingen zijn deze ruimtes uitstekend geschikt als slaapkamer, werkruimte of hobbykamer.

Om opslagruimte zit u niet verlegen want naast de bergingen achter de schotten op beide slaapkamers is vanaf de overloop tevens een ruime bergzolder bereikbaar. Deze zolder is voorzien van een vloer en beschikt zelfs over stahoogte in de nok, waardoor dit een bijzonder praktische extra ruimte is voor opslag.

#### Bijzonderheden:

- Gebouwd in 1994 als Eco-woning
- 5 slaapkamers
- Energielabel A
- Elektrische zonneboiler met 2 zonnepanelen
- Badkamer en toilet beneden vernieuwd in 2019
- Luxe marmeren open haard
- Ruime bevloerde bergzolder met stahoogte in de nok
- Zeer ruime vrijstaande berging
- Achtertuin op het zuidoosten
- Vrije ligging aan de achterzijde
- Verkoper heeft reeds een notaris voor de afwikkeling van de eigendomsoverdracht aangewezen.

De levering zal daarom bij Flevium Notariaat te Dronten plaatsvinden.

#### Omgeving:

In Zeewolde is in principe alles lopend of per fiets bereikbaar. Dat geldt ook voor dit plekje in het Horsterveld.

Verschillende basisscholen, voor- en naschoolse opvang, middelbare school, maar ook de buurtsupermarkt en de sportschool zijn hooguit een paar minuten fietsen. Ditzelfde geldt ook voor de natuur. In de omgeving is al veel groen te vinden; voor nog meer natuur hoeft u de Spiekweg maar over te steken en u loopt zo het Horsterwold in: het grootste aaneengesloten loofbos in West-Europa met onder meer het unieke natuurgebied de Stille Kern! Hier kunt u eindeloos, fietsen, skaten, paardrijden en wandelen. Wat het nog leuker maakt is dat er tijdens een wandeling zomaar een ree, vos of bever kan verschijnen! Dan hebben we het nog niet eens over de vele (roof)vogels die men er kan spotten. Zin om een balletje te slaan op de golfbaan of met een kopje koffie te relaxen aan het strand? Ook dat kan in Zeewolde en dat allemaal op loop- en fietsafstand van uw eigen huis! Beter kunt u niet wonen!

## Kenmerken

|              |                |
|--------------|----------------|
| Vraagprijs:  | € 419.000 k.k. |
| Aanvaarding: | In overleg     |

## Bouw

|              |                               |
|--------------|-------------------------------|
| Object type: | Eengezinswoning, tussenwoning |
| Soort bouw:  | Bestaande bouw                |
| Bouwjaar:    | 1994                          |
| Soort dak:   | Zadeldak bedekt met pannen    |

## Oppervlakte en inhoud

|                           |        |
|---------------------------|--------|
| Woonoppervlakte:          | 136 m² |
| Perceeloppervlakte:       | 159 m² |
| Inhoud:                   | 486 m³ |
| Overige inpandige ruimte: | 1 m²   |
| Externe bergruimte:       | 28 m²  |

## Indeling

|                        |  |
|------------------------|--|
| Aantal kamers:         | 6 kamers (5 slaapkamers)   |
| Aantal badkamers:      | 1 badkamers (1 toilet)   |
| Badkamervoorzieningen: | Ligbad, toilet, douche, dubbele wasbak, wastafelmeubel                         |
| Aantal woonlagen:      | 4 woonlagen  |
| Voorzieningen:         | Mechanische ventilatie, zonnepanelen, buitenzonwering, glasvezelkabel, dakraam |

## Energie

|               |                                     |
|---------------|-------------------------------------|
| Energielabel: | A                                   |
| Isolatie:     | Volledig geïsoleerd, dubbel glas    |
| Verwarming:   | Cv-ketel                            |
| Warm water:   | Cv-ketel, elektrische boiler        |
| Cv ketel:     | Gas, combiketel, uit 2009, eigendom |

## Buitenruimte

|          |                              |
|----------|------------------------------|
| Ligging: | Aan rustige weg, in woonwijk |
|----------|------------------------------|

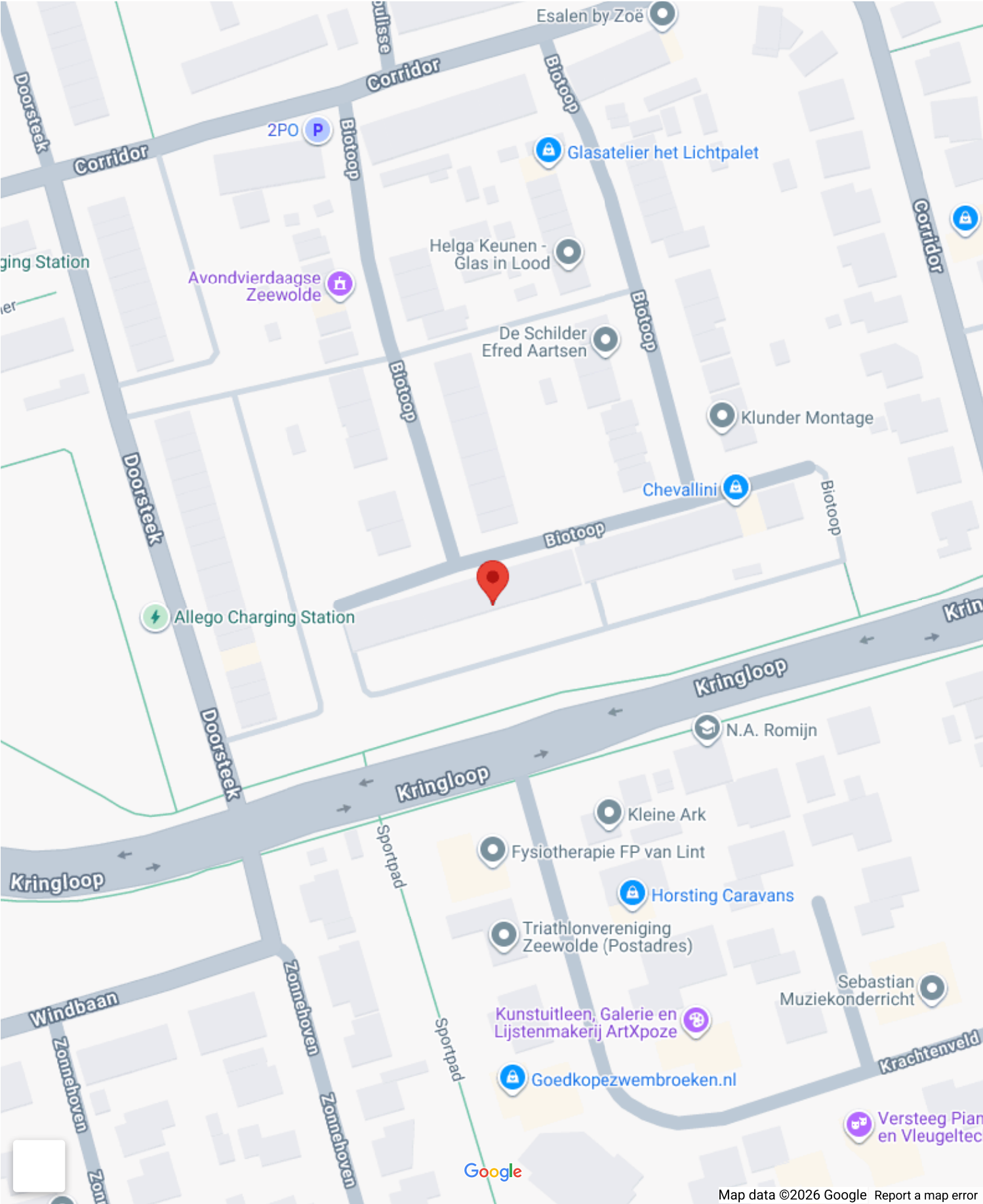
|               |  |
|---------------|--|
| Tuin:         | Voortuin, achtertuin                               |
| Voortuin:     | 24 m <sup>2</sup> (4 meter diep en 6 meter breed)  |
| Achtertuin:   | 78 m <sup>2</sup> (13 meter diep en 6 meter breed) |
| Ligging tuin: | Gelegen op het noordwesten                         |

**Bergruimte**

|                           |                            |
|---------------------------|----------------------------|
| Schuur berging:           | Vrijstaande houten berging |
| Voorzieningen schuur:     | Elektra, stromend water    |
| Soort parkeergelegenheid: | Openbaar parkeren          |

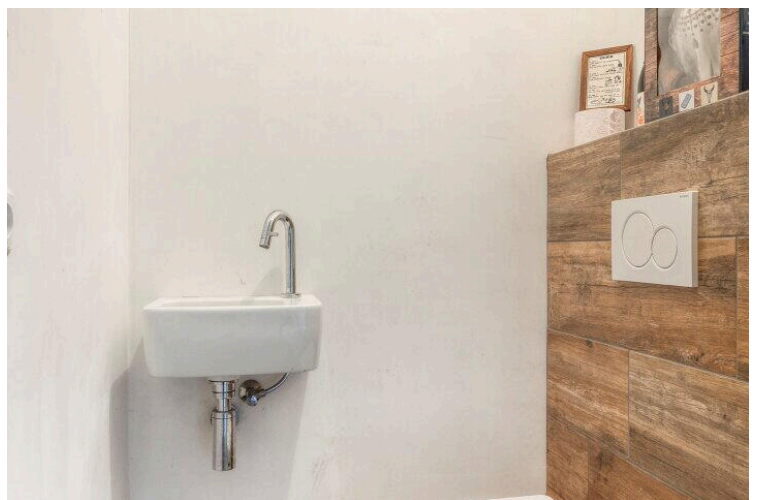
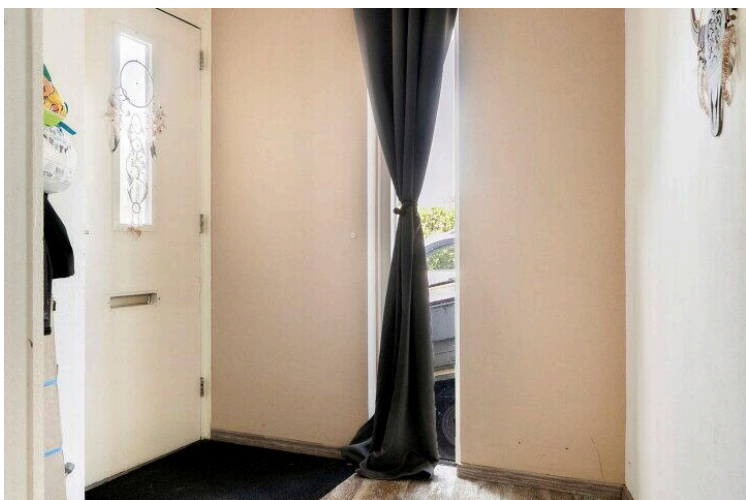
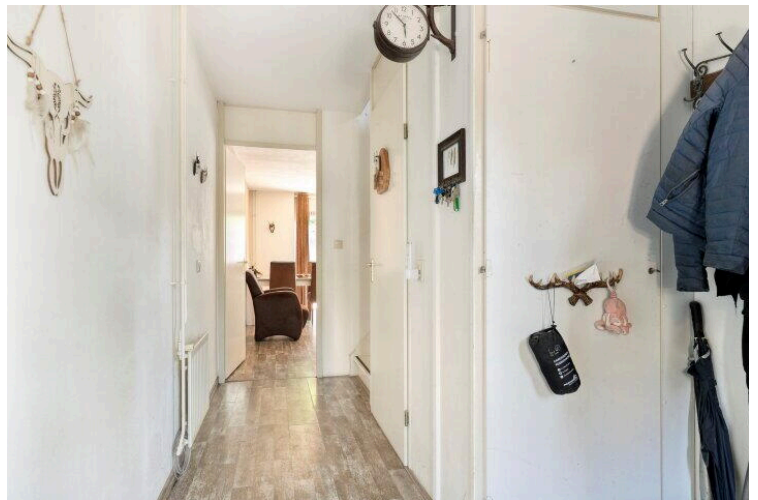
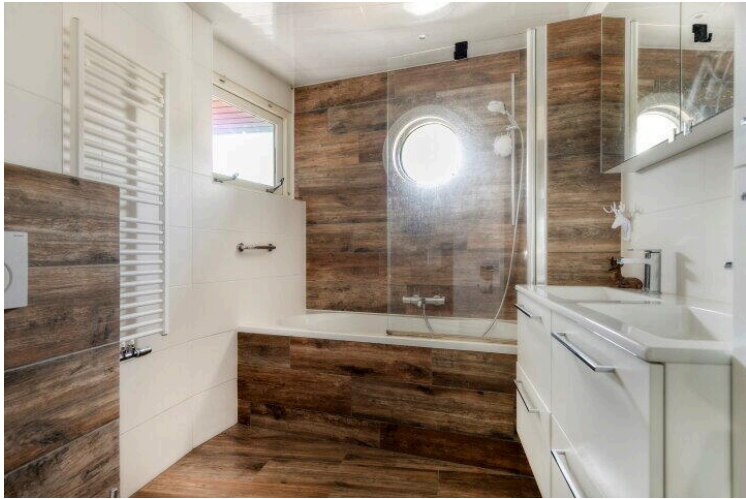


# Op de kaart

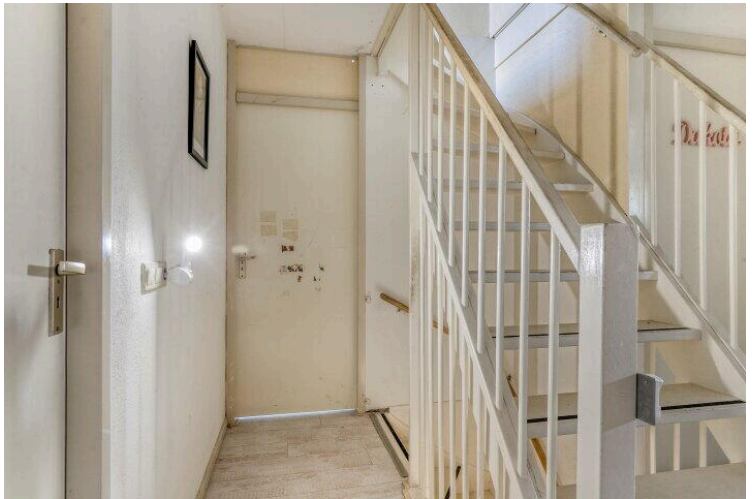




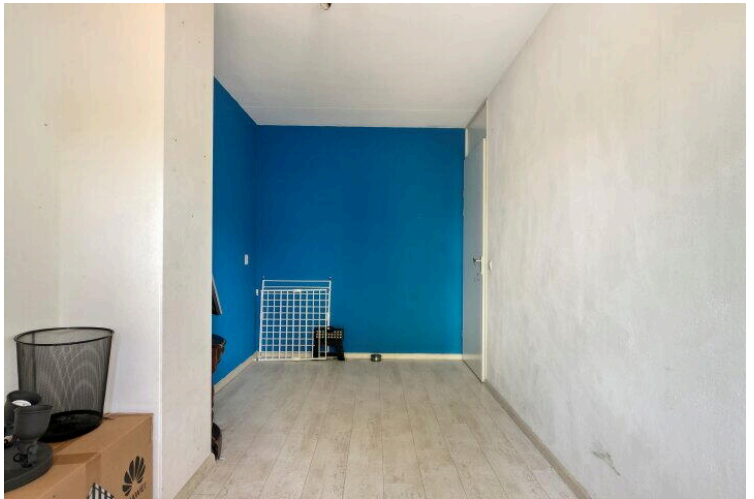
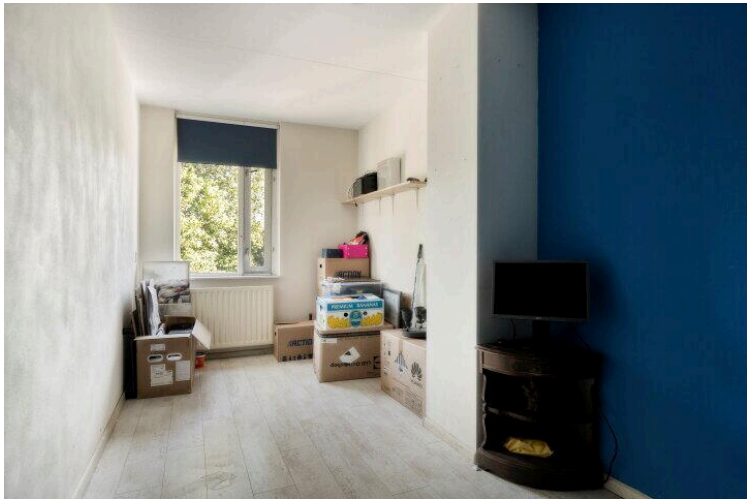
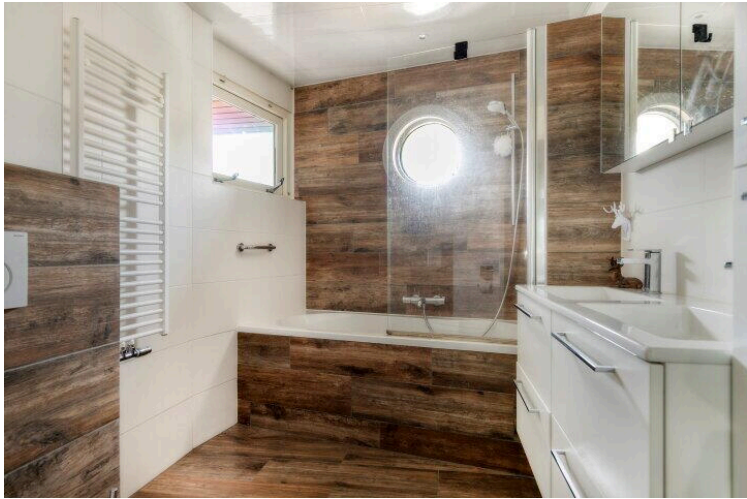
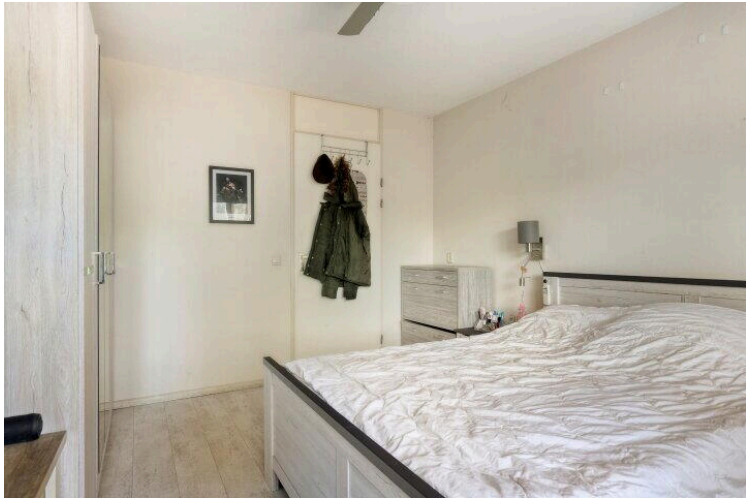




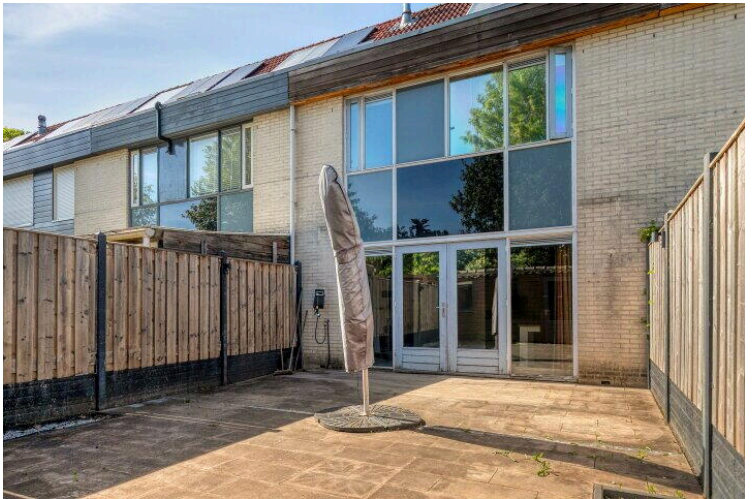
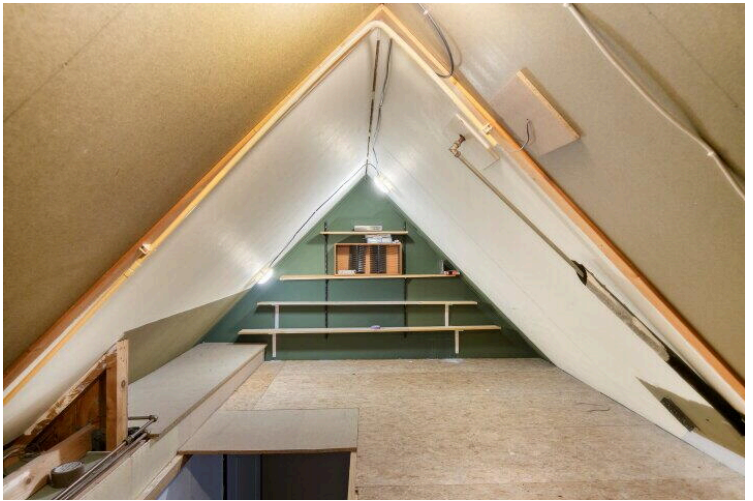
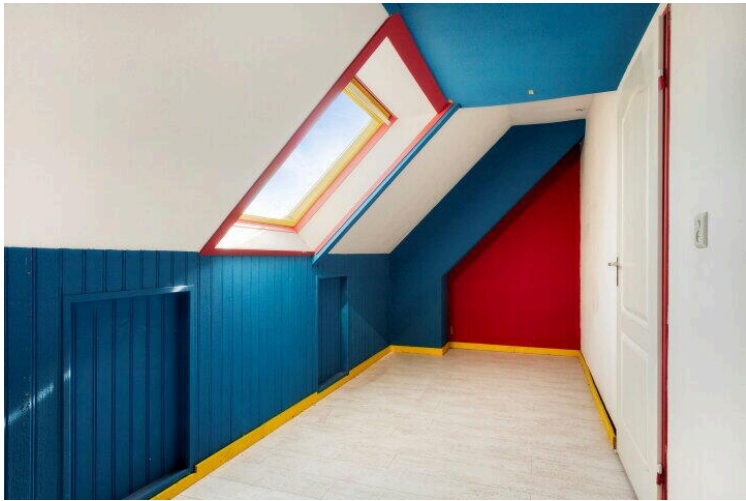
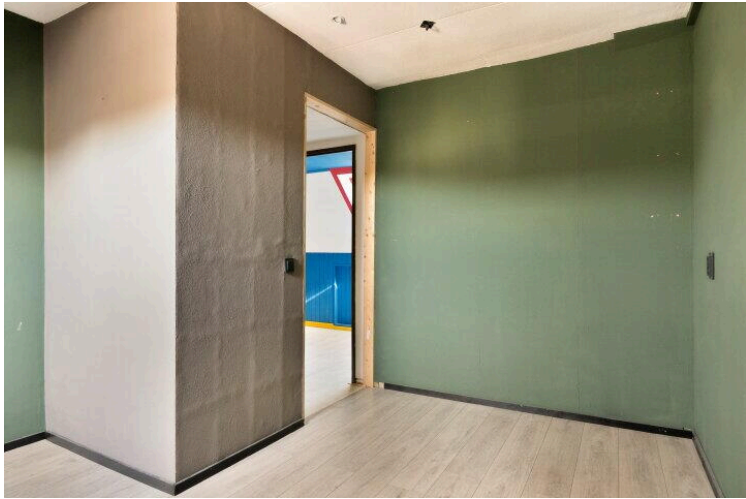
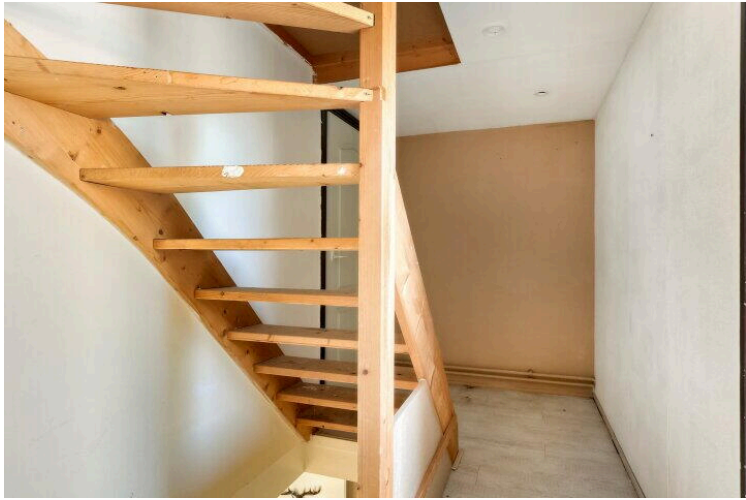




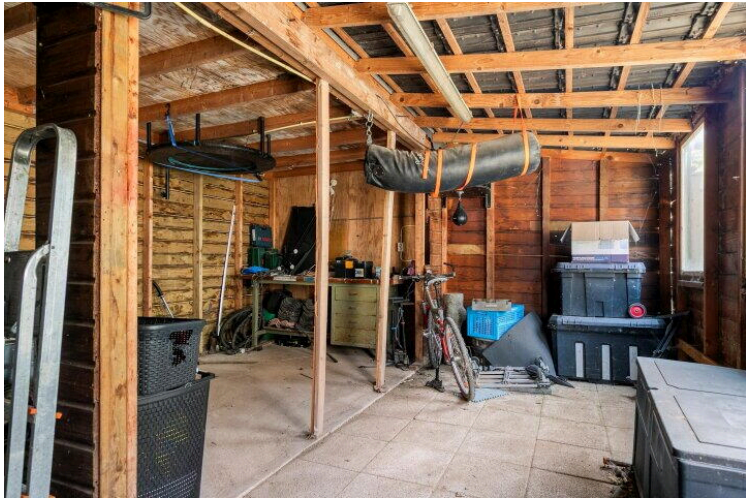
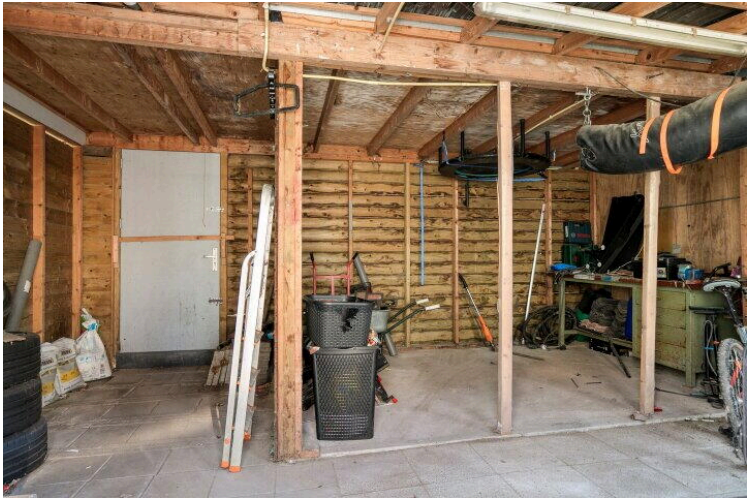






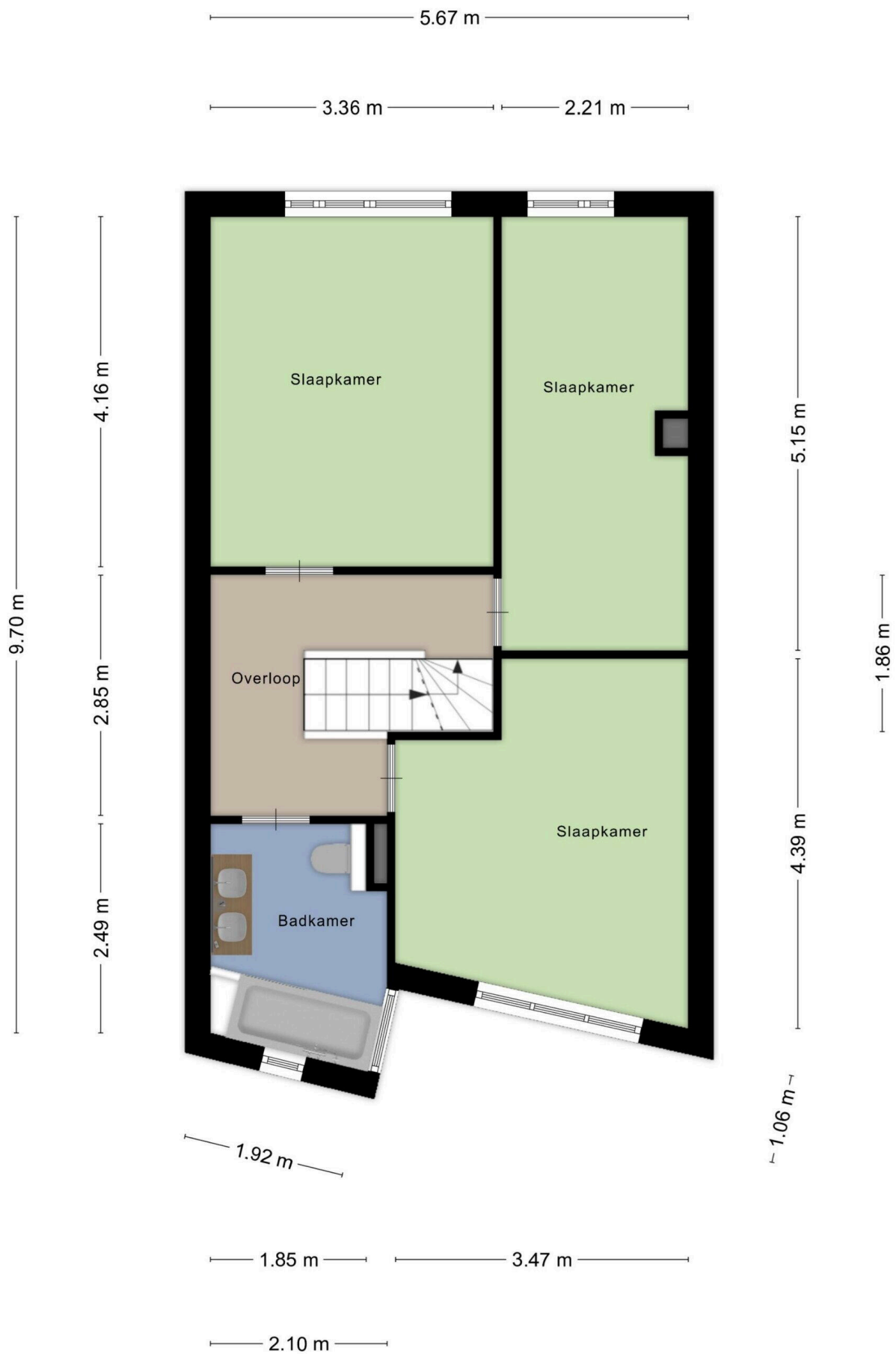








Aan de plattegronden kunnen geen rechten worden ontleend  
 © Zibber [www.zibber.nl](http://www.zibber.nl)



Aan de plattegronden kunnen geen rechten worden ontleend  
© Zibber [www.zibber.nl](http://www.zibber.nl)

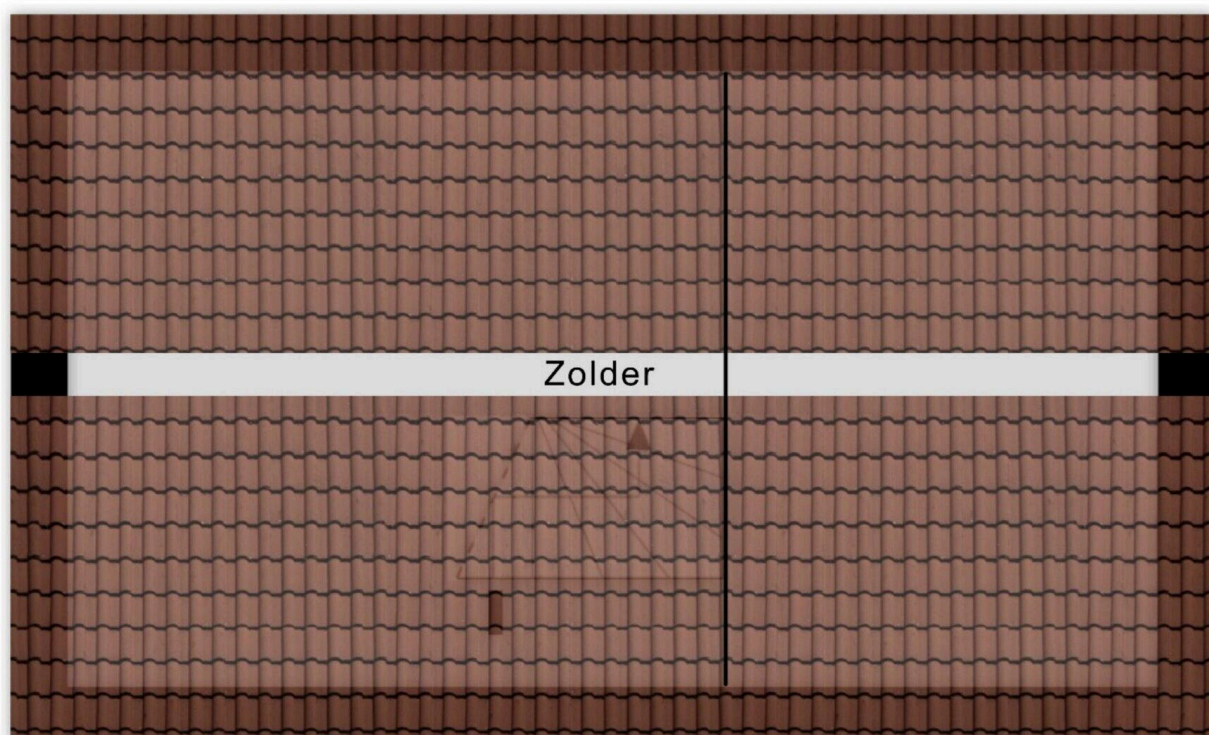




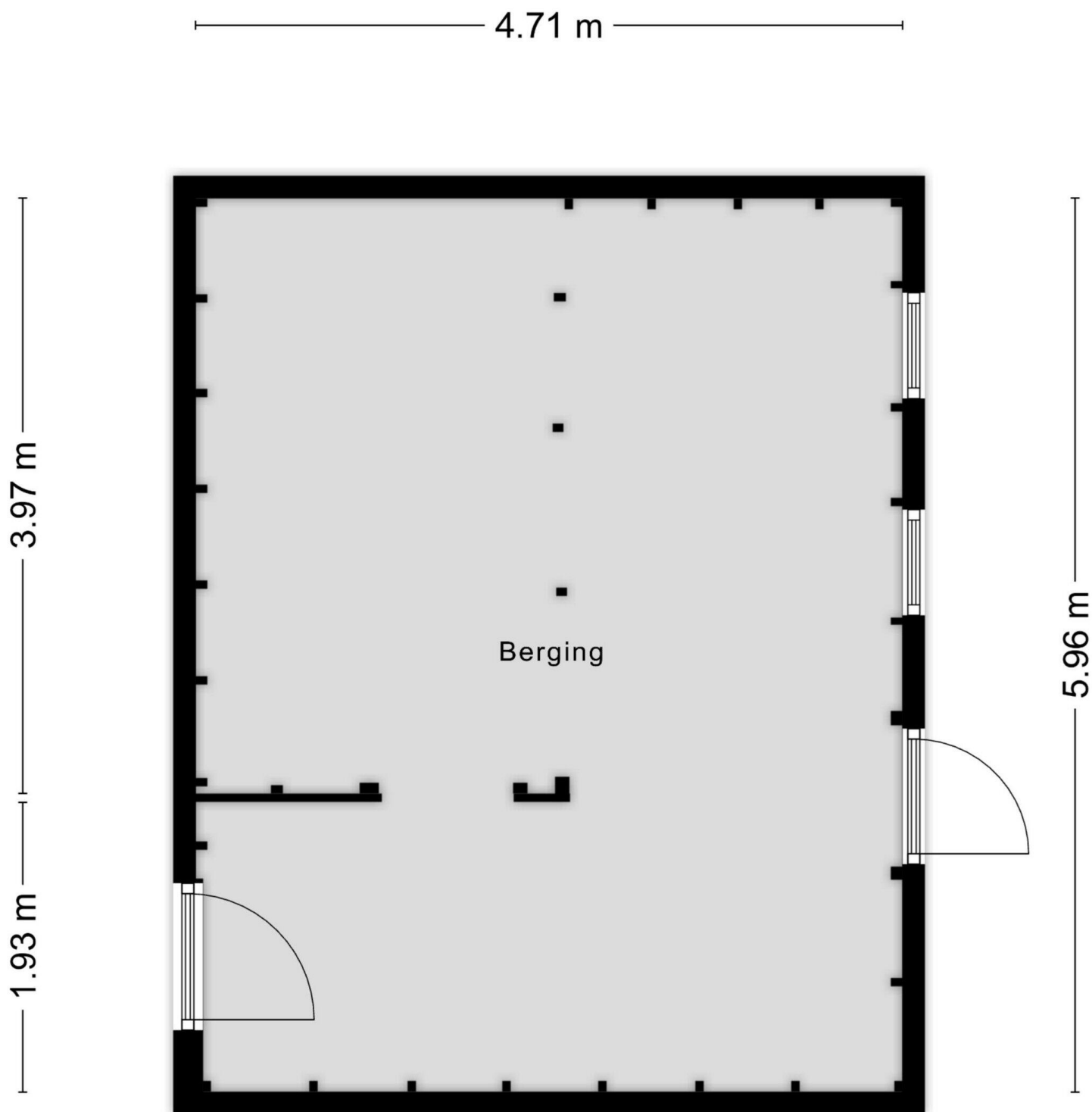
Aan de plattegronden kunnen geen rechten worden ontleend  
 © Zibber [www.zibber.nl](http://www.zibber.nl)

5.67 m

3.20 m



Aan de plattegronden kunnen geen rechten worden ontleend  
© Zibber [www.zibber.nl](http://www.zibber.nl)



Aan de plattegronden kunnen geen rechten worden ontleend  
© Zibber [www.zibber.nl](http://www.zibber.nl)



## Biotoop 55

[www.biotoop55.nl](http://www.biotoop55.nl)

