

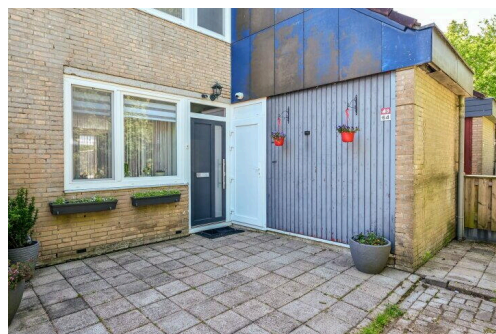
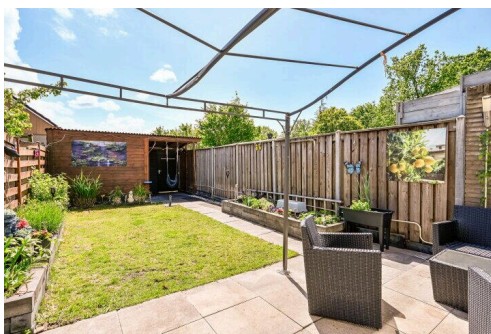
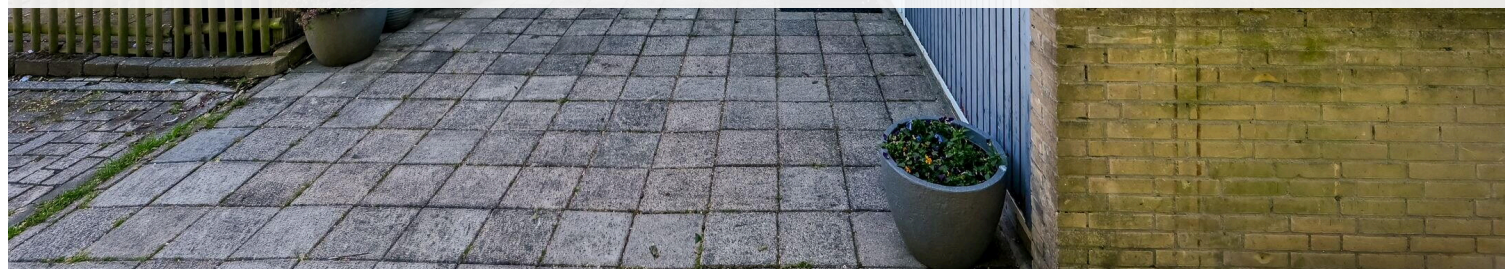
Lelystad

Schouw 48 64 | Vraagprijs € 339.500 k.k.



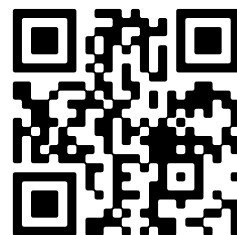
BESCHIKBAAR

WWW.SCHOUW48-64.NL



Type object:	Tussenwoning
Bouwjaar:	1976
Woonoppervlakte:	111 m ²
Perceeloppervlakte:	144 m ²
Inhoud:	419 m ³
Aantal kamers:	5 kamers (4 slaapkamers)
Website:	www.schouw48-64.nl

 **Buisman Makelaars**
Wij zorgen dat u zich thuis voelt



Omschrijving

Schouw 48 64, 8232 BC Lelystad

Op loopafstand van het Stadshart en Centraal station van Lelystad staat in de kindvriendelijke woonwijk "De Schouw" deze nette en goed onderhouden tussenwoning op een kavel van 144m² eigen grond. Deze woning beschikt ondermeer over een keurige keuken, een royale en tuingerichte woonkamer, drie slaapkamers op de eerste verdieping en een forse zolderkamer met veel daglicht. De diepe achtertuin is gesitueerd op het zonnige Zuiden.

U woont op korte afstand van Het Bultpark en ook op loopafstand van het stadshart van Lelystad. Daarnaast is ook buurtwinkelcentrum De Kempenaar met een AH-supermarkt, apotheek, tandarts, warme bakker, keurslager en kapper, of het Zuigerplasbos lopend of per fiets goed en vlot bereikbaar.

Interesse in deze prachtige gelegen woning? Neem dan, eventueel via uw NVM-aankoopmakelaar, contact met ons op voor het inplannen van een bezichtiging.

Indeling

Begane grond: Entree; hal met meterkast, toilet met fonteintje, toegang tot de woonkamer en aangebouwde berging (7,24m²) met vliering; tuingerichte woonkamer van 25m²; open, straatgerichte keuken welke is voorzien van de navolgende inbouwapparatuur: RVS fornuis met oven, koelkast, RVS afzuigschouw, vaatwasser en flink wat kastruimte. De begane grond is voorzien van een keurige laminaatvloer.

Eerste verdieping: Overloop; drie slaapkamers van respectievelijk 9,5-, 9,2- en 14,2m²; keurige, volledig betegelde badkamer welke is voorzien van een separate douchecabine, een badkamermeubel, tweede (vrijhangend) toilet en een raam voor daglichttoetreding en natuurlijke ventilatie. De verdieping is eveneens voorzien van een laminaatvloer.

Tweede verdieping: Ruime zolderkamer met een dakraam, maar ook een zogenaamd kopgevelraam en een separate berging met de opstelling voor de CV (Remeha hr-combi uit 2008) en de witgoed aansluitingen.

Tuin: De achtertuin is georiënteerd op het zuiden en meet maar liefst 13 x 5,45 meter. De achtertuin is onder andere voorzien van een vrijstaande houten berging met een deel overkapping, een waterpunt, bestrating, een klein gazon, erfafscheidingen alsmede een achterom.

Prijs: € 339.500,00 kosten koper

Aanvaarding: in overleg.

Bijzonderheden:

- Bouwjaar: 1976
- Perceeloppervlakte: 144m²
- Woonoppervlakte: 111m²
- Overig inpandige ruimte: 10m²
- Externe bergruimte: 7m²
- Inhoud: 419m³
- Ligging dichtbij het centrum en toch heerlijk rustig gelegen
- De begane grond vloer is geïsoleerd

- Op alle drie de verdiepingen ligt een laminaatvloer in dezelfde kleurstelling en design
- Kunststof kozijnen: 2019
- Cv-ketel: Remeha hr-combi, bj. 2008, eigendom
- Heerlijk ruime achtertuin op het zuiden met vrijstaande houten berging/overkapping
- Energielabel: B, geldig tot 12 mei 2036
- De gepubliceerde informatie is indicatief en toegepaste maten betreffen circa maten waaraan nadrukkelijk geen rechten kunnen worden ontleend.

Deze woning bezichtigen? Neem uw eigen NVM-Aankoopmakelaar mee! Lees de volledige omschrijving

Kenmerken

Vraagprijs:	€ 339.500 k.k.
Aanvaarding:	In overleg

Bouw

Object type:	Eengezinswoning, tussenwoning
Soort bouw:	Bestaande bouw
Bouwjaar:	1976
Soort dak:	Dwarskap bedekt met pannen

Oppervlakte en inhoud

Woonoppervlakte:	111 m²
Perceeloppervlakte:	144 m²
Inhoud:	419 m³
Externe bergruimte:	7 m²

Indeling

Aantal kamers:	5 kamers (4 slaapkamers)
Aantal badkamers:	1 badkamer en 1 apart toilet
Badkamervoorzieningen:	Douche, toilet, en wastafel
Aantal woonlagen:	3 woonlagen
Voorzieningen:	TV kabel

Energie

Energie label:	B
Verwarming:	Cv-ketel
Warm water:	Cv-ketel
Cv ketel:	Remeha (gas gestookt combiketel uit 2008, eigendom)

Buitenruimte

Ligging:	Beschutte ligging en in woonwijk
Tuin:	Achtertuin en voortuin
Achtertuin:	71 m² (13,00 meter diep en 5,45 meter breed)
Ligging tuin:	Gelegen op het zuiden bereikbaar via achterom

Bergruimte

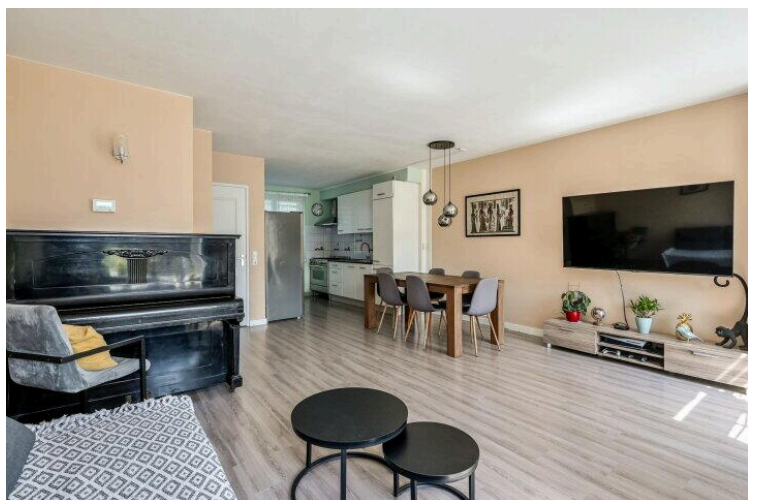
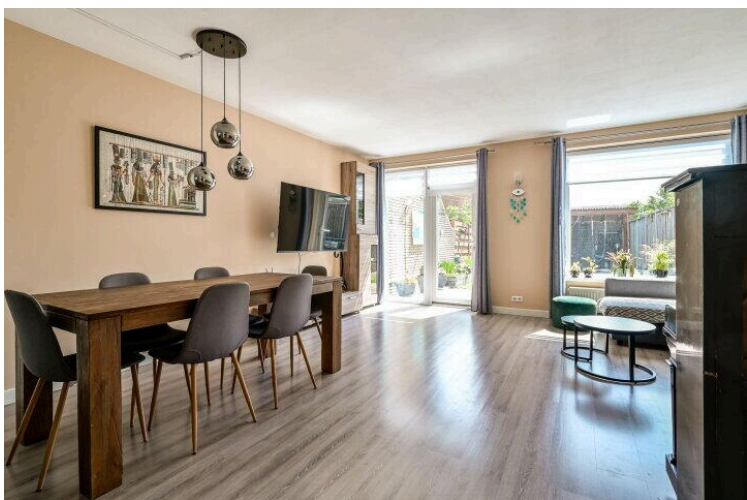
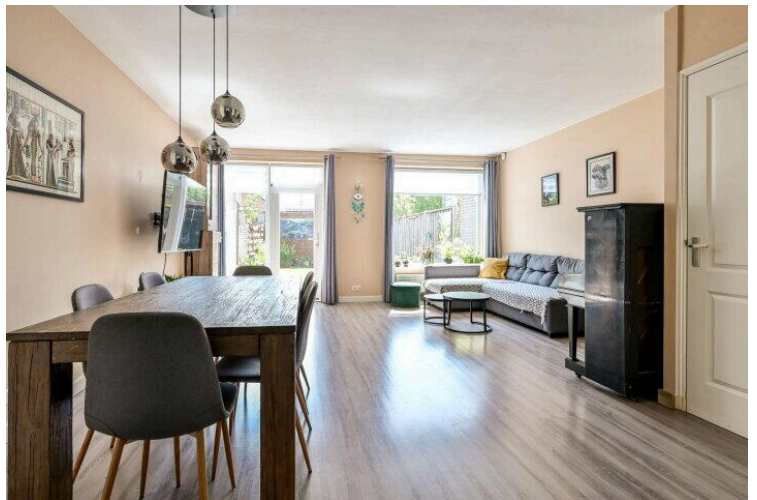
Schuur berging:	Aangebouwde stenen berging
Voorzieningen schuur:	Elektra
Soort parkeergelegenheid:	Openbaar parkeren

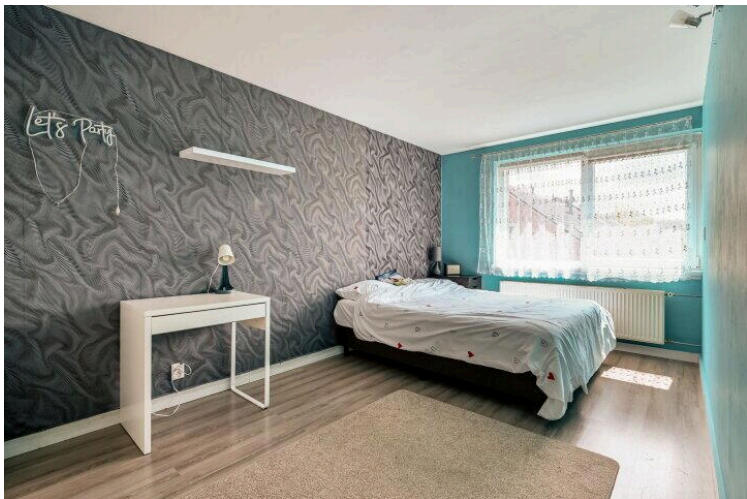
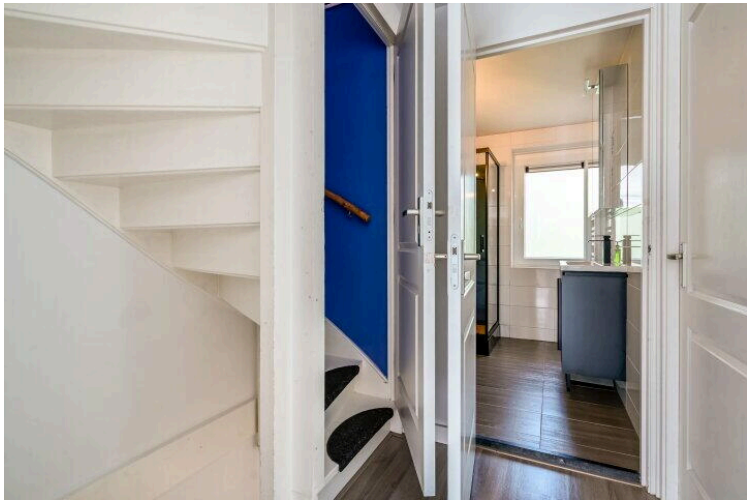
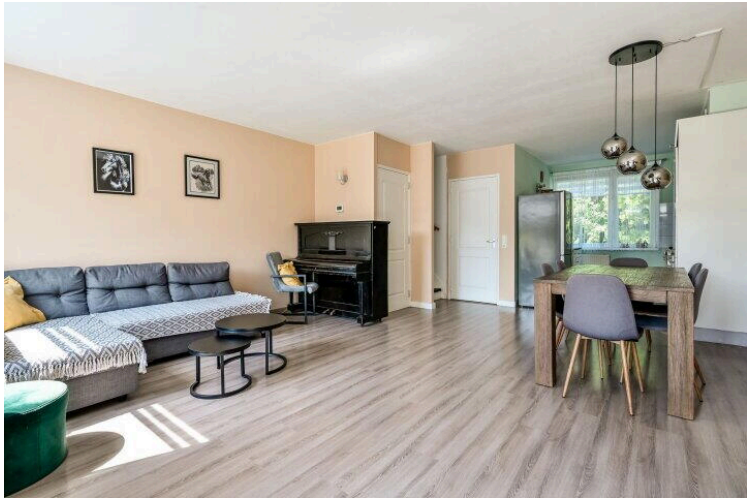
Op de kaart

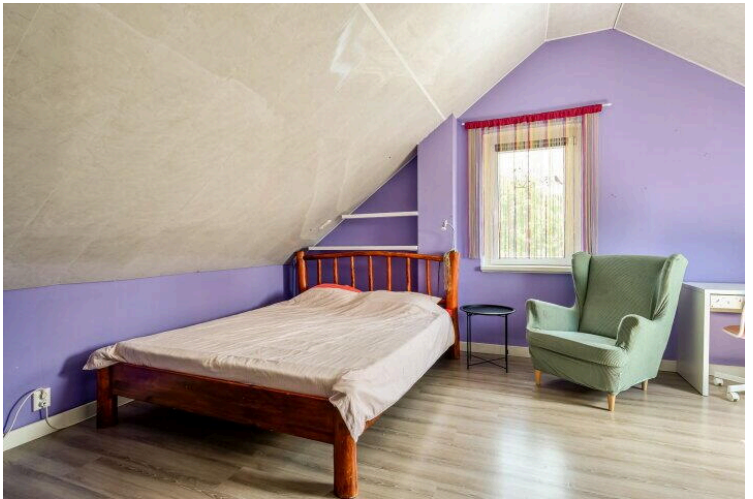
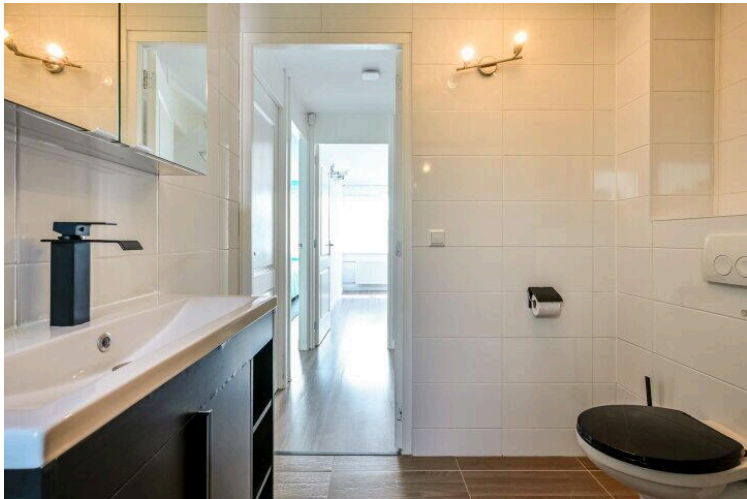
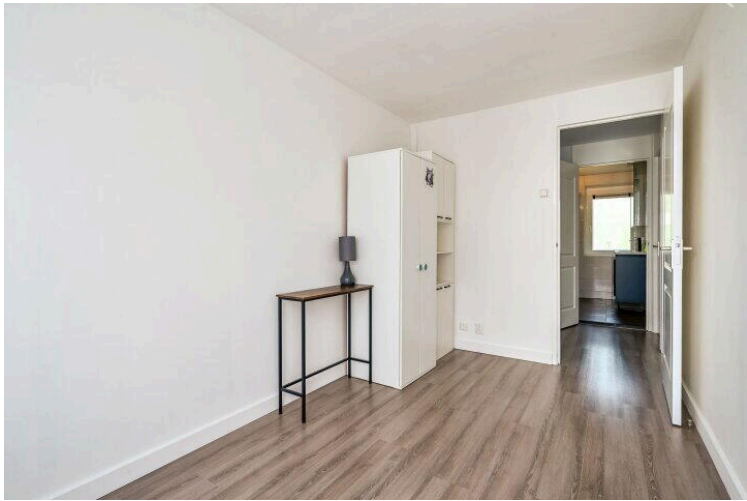


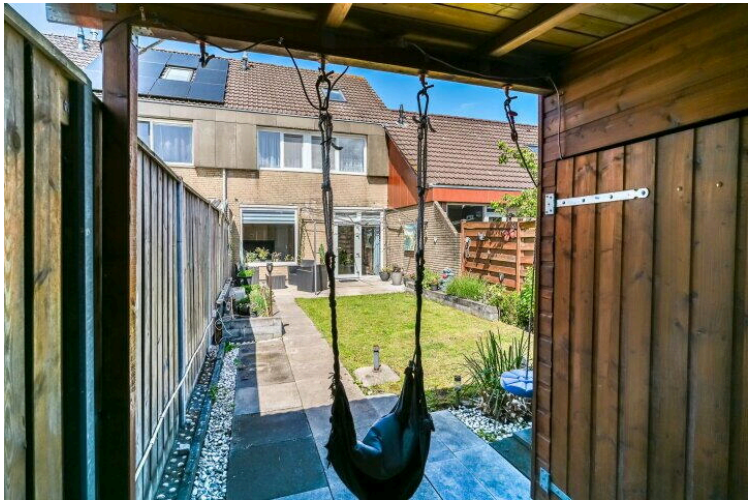
A map of the Boswijk area in the Netherlands. The Markermeer is a large body of water on the left. The town of Boswijk is marked with a red pin. Surrounding areas include Lelystad-Haven, Almere, and various other towns like Biddinghuizen and Zeewolde. The map shows a network of roads, including the A6 and N307, and several canals like the Veluwe and Wolderwijd. The map is credited to Google and GeoBasis-DE/BKG.

Map data ©2026 GeoBasis-DE/BKG (©2009), Google [Report a map error](#)



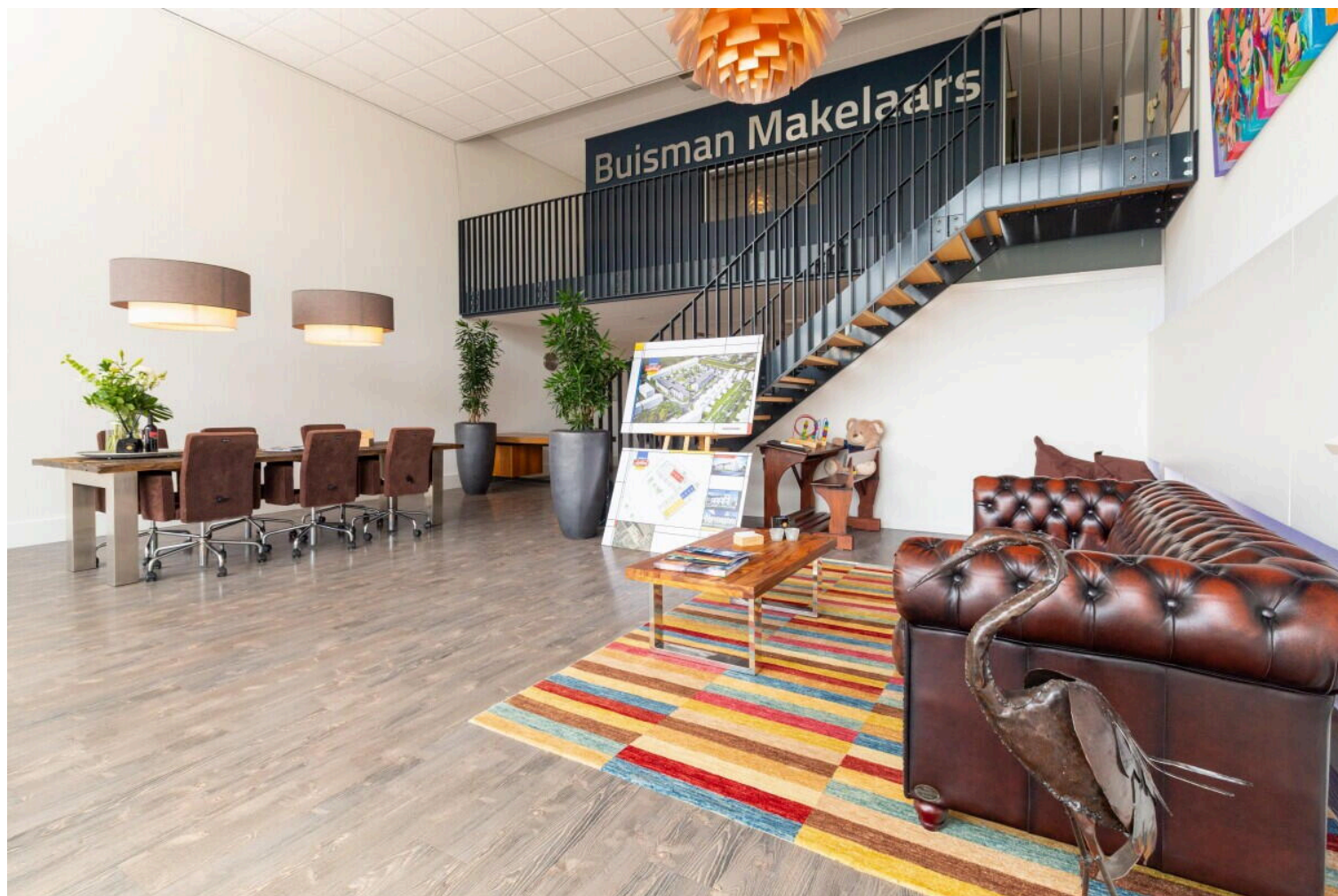






Schouw 48 64

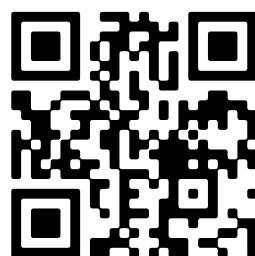
www.schouw48-64.nl



Buisman Makelaars

Zilverparkkade 15
8232 WJ, Lelystad

www.buismanmakelaars.nl
0320 - 202 040



📱 Scan Mij!