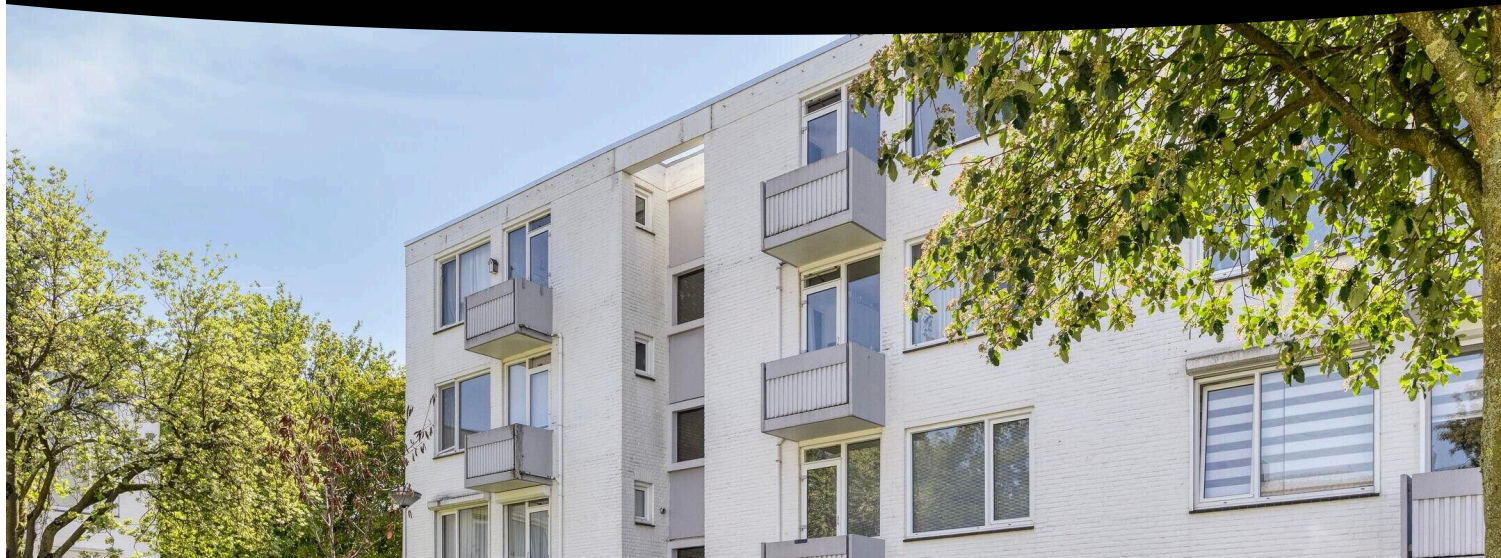


Maastricht

Koperslagersdreef 3 C | Vraagprijs € 265.000 k.k.



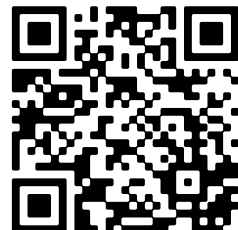
BESCHIKBAAR

WWW.KOPERSLAGERSDREEF3C.NL



Type object: Galerijflat (appartement)
Bouwjaar: 1965
Woonoppervlakte: 78 m²
Inhoud: 234 m³
Aantal kamers: 3 kamers (2 slaapkamers)
Website: www.koperslagersdreef3c.nl

HOUSING  **YOU**
vastgoed makelaars



www.housing4you.eu | (+31) 6 117 33 989

Omschrijving

Koperslagersdreef 3 C, 6216 SM Maastricht

Te koop in de wijk Belfort in Maastricht een mooi gerenoveerd appartement op de derde verdieping met ruim woonoppervlakte (86 m²), voorzien van hoogwaardige materialen met 2 slaapkamers, balkon aan voor- en achterzijde, vrij uitzicht en berging in het souterrain.

In deze geliefde wijk zijn voorzieningen zoals winkels (Brusselse Poort), scholen en openbaar vervoer in de directe omgeving aanwezig.

Indeling

Begane grond:

Aangename centrale entree met brievenbussen en bellentableau. Bij het appartement behoort een berging van ca. 6 m². Verder bevindt zich op de begane grond de hoofd meterkast.

Derde verdieping:

Het in 2019 gerenoveerde appartement beschikt over een ruime entree met toegang naar beide slaapkamers, badkamer, separaat toilet, keuken en woonkamer. De entrée is mede voorzien van een communicatiesysteem waarmee u de hoofdingang kunt openen voor bezoek.

Het toilet is volledig gerenoveerd met nieuwe tegels en wandcloset met softclose wc-bril.

De badkamer is tijdens de renovatie heringedeeld waardoor er een ruime douche is ontstaan. De badkamer is grotendeels betegeld en voorzien van een moderne vaste wastafel met een eenhands mengkraan.

De ruime woonkamer (ca. 36 m²) heeft veel lichtinval waar u aansluitingen voor TV/radio en internet aantreft. Deze woonkamer biedt alle mogelijkheden om een gezellige eethoek en zithoek in te richten.

De gesloten keuken is vernieuwd met nieuwe keukenkasten en keukenapparatuur: Hansgrohe keukenkraan, Bosch inductiekookplaat, elektrische oven en afzuiging. Hiermee is de keuken voorzien van alle gemakken en biedt tevens nog voldoende bewegingsruimte. Vanuit de keuken heeft u toegang tot de bijkeuken en het balkon.

Bijkeuken met koel/vries combinatie, meterkast, aansluitingen voor wasmachine/droger en toegang tot de zekeringskast.

Slaapkamer I: ca. 12m².

Slaapkamer II: ca. 10m².

Beide slaapkamers hebben toegang tot het balkon.

Sinds 2025 is er een verduurzamingstraject in het complex gestart. Het dak is inmiddels volledig geïsoleerd en in september 2026 worden ook de spouwmuren geïsoleerd.

De elektrische boiler uit 2018 is gehuurd bij Volta voor € 22,50 per maand.

KENMERKEN

Woonoppervlak 86m².

Gestoffeerd appartement.

Boiler 120 liter.

Alle radiatoren beschikken over thermostaatkranen.

Betegelde vloer voor de keuken, bijkeuken, badkamer en toilet.

Dubbele beglazing.

Kunststof kozijnen. Lees de volledige omschrijving

Kenmerken

Vraagprijs:	€ 265.000 k.k.
Aanvaarding:	In overleg
Bijdrage vve:	€ 282,92 per maand

Bouw

Object type:	Galerijflat (appartement)
Soort bouw:	Bestaande bouw
Bouwjaar:	1965

Oppervlakte en inhoud

Woonoppervlakte:	78 m²
Inhoud:	234 m³
Externe bergruimte:	8 m²

Indeling

Aantal kamers:	3 kamers (2 slaapkamers)
Aantal badkamers:	1 badkamer en 1 apart toilet
Badkamervoorzieningen:	Inloopdouche en wastafel
Aantal woonlagen:	1 woonlaag

Energie

Energie label:	E
Verwarming:	Blokverwarming
Warm water:	Elektrische boiler (huur)

Buitenruimte

Ligging:	In woonwijk
Balkon dakterras:	Balkon aanwezig

Bergruimte

Soort parkeergelegenheid:	Openbaar parkeren
---------------------------	-------------------

VvE Checklist

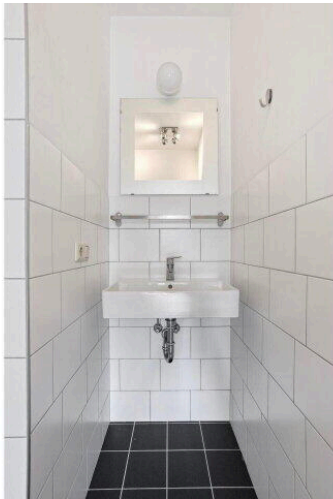
Inschrijving kvk:	Ja
-------------------	----

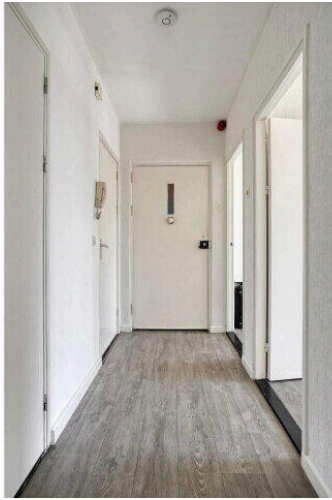
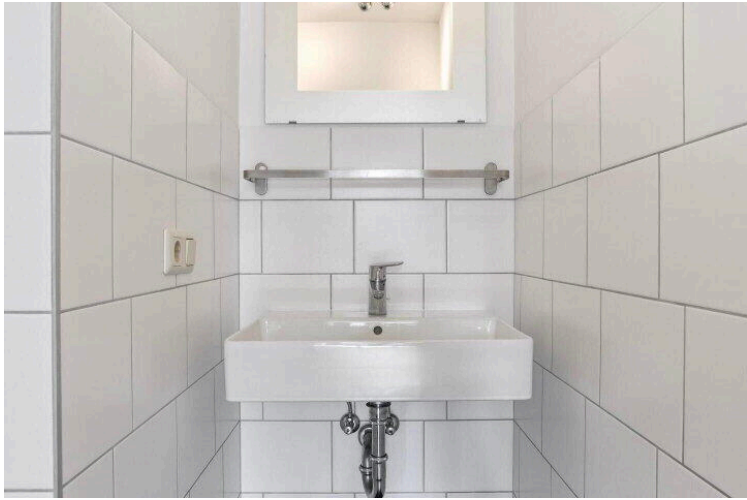
Jaarlijkse vergadering:	Ja
Periodieke bijdrage:	Ja (€ 282,92 per maand)
Reservefonds aanwezig:	Ja
Onderhoudsplan:	Ja
Opstalverzekering:	Ja

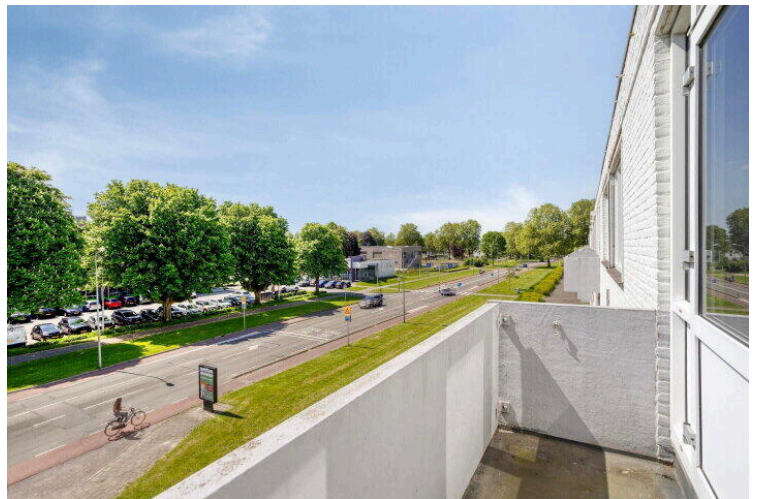
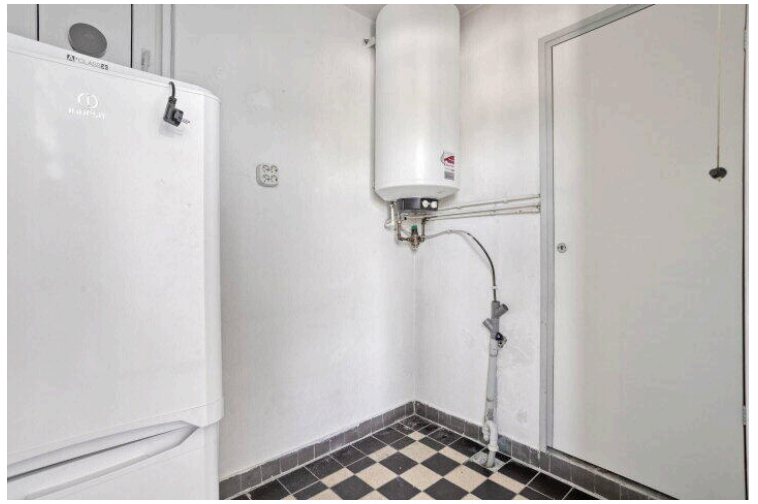
Op de kaart



A detailed map of the Lanaken region in Belgium. The map shows the Meuse river flowing through the area. Key towns and cities labeled include Genk, Lanaken, Bunde, Meerssen, and Maastricht. The map also shows the border between Belgium and the Netherlands. A red pin is placed on the map near Lanaken, indicating a specific location. The map includes various road numbers and names, as well as geographical features like the National Park Hoge Kempen.







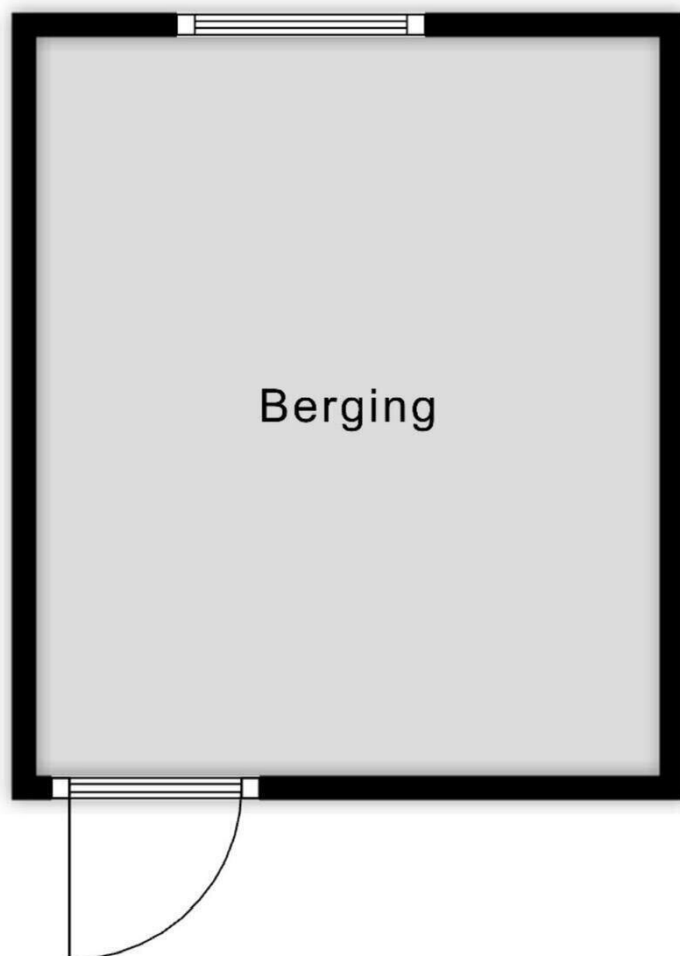






2.42 m

2.88 m



Aan de plattegronden kunnen geen rechten worden ontleend
© Zibber www.zibber.nl

Koperslagersdreef 3 C

www.koperslagersdreef3c.nl

