

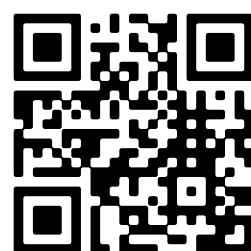


[www.singel199a.nl](http://www.singel199a.nl)

Voor meer informatie



- 🏠 Singel 199 A, Vlissingen
- 💶 Vraagprijs: € 139.000 k.k.
- 📏 Woonoppervlakte: 41 m<sup>2</sup>
- 🛏️ Kamers: 3 kamers (2 slaapkamers)
- 🌱 Energielabel: C



📱 Scan Mij!

# Omschrijving

## Singel 199 A, 4381 VG Vlissingen

Aan de karakteristieke Singel staat deze speelse bovenwoning op een prominente plek aan de rand van het stadscentrum. U loopt in enkele minuten naar Boulevards, strand en binnenstad. Optimaal ontsloten richting de A58 met een bushalte bijna voor de deur en drie minuten fietsen naar het NS station. Dit deel van de populaire Singel grenst aan de nieuwe woonwijk Het Scheldekwartier.

In dit kleinschalig complex bieden we de bovenste twee etages aan met een oppervlak van 41 m<sup>2</sup>, speels ingedeeld met op de bovenste verdieping een slaapruiimte. Fantastisch leuk en apart wonen. Bovendien: zeer betaalbaar. Ook voor wat betreft de energiekosten. Dit appartement heeft een energielabel C, voorzien van dubbel glas, kunststof kozijnen en een eigen cv installatie.

Indeling: gezamenlijke entree met toegang via de trap naar het appartement. Toegang via de ruime overloop naar de lichte woonkamer met openkeuken aan de voorzijde. In de woonkamer een trap naar de bovenste etage met een slaapruiimte en een berging. Via de overloop toegang naar de keurige en best ruime badkamer met douche, toilet en wastafel.

Dit appartement heeft nu 1 slaapruiimte maar het is mogelijk om op de overloop een 2e slaapkamer te creëren.

De afwerking van het appartement is netjes. De V.v.E. is in oprichting. De bijdrage voor dit appartement is ongeveer € 80,- per maand.

Voor meer informatie verwijzen wij u graag naar onze website, waar u een uitgebreide presentatie vindt. Neem contact op met Bert Bimmel Makelaardij (0118-414014) om een bezichtiging te plannen. Wij geven u graag een rondleiding.

## Kenmerken

Vraagprijs:	€ 139.000 k.k.
Aanvaarding:	In overleg
Bijdrage vve:	€ 80 p/m

## Bouw

Object type:	Bovenwoning, appartement
Soort bouw:	Bestaande bouw
Bouwjaar:	1939
Soort dak:	Zadeldak bedekt met pannen

## Oppervlakte en inhoud

Woonoppervlakte:	41 m²
Inhoud:	169 m³
Overige inpandige ruimte:	5 m²

## Indeling

Aantal kamers:	3 kamers (2 slaapkamers)
Aantal badkamers:	1 badkamer
Badkamervoorzieningen:	Toilet, douche, wastafel
Aantal woonlagen:	2 woonlagen
Voorzieningen:	Tv-kabel, dakraam

## Energie

Energielabel:	C
Isolatie:	Muurisolatie, dubbel glas
Verwarming:	Cv-ketel
Warm water:	Cv-ketel
Cv ketel:	Nefit combiketel gas gestookt uit 2020 (eigendom)

## Buitenruimte

Ligging:	In woonwijk
Tuin:	Geen tuin

## Bergruimte

Soort parkeergelegenheid:	Openbaar parkeren, parkeervergunningen
---------------------------	--

## Garage

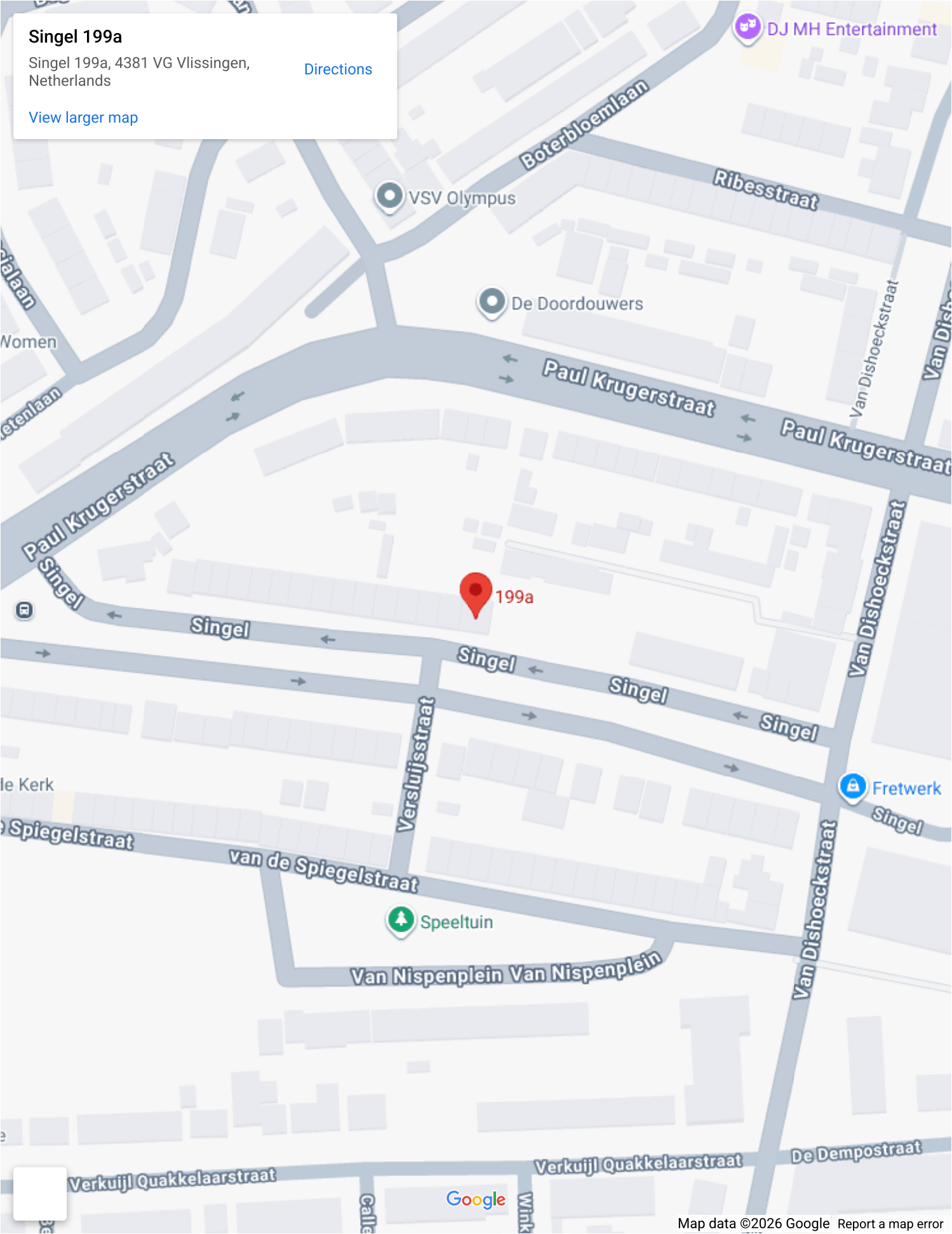
Soort garage:	Geen garage
---------------	-------------

## VvE Checklist

Periodieke bijdrage:	Ja, € 80 p/m
Opstalverzekering:	Ja



# Op de kaart



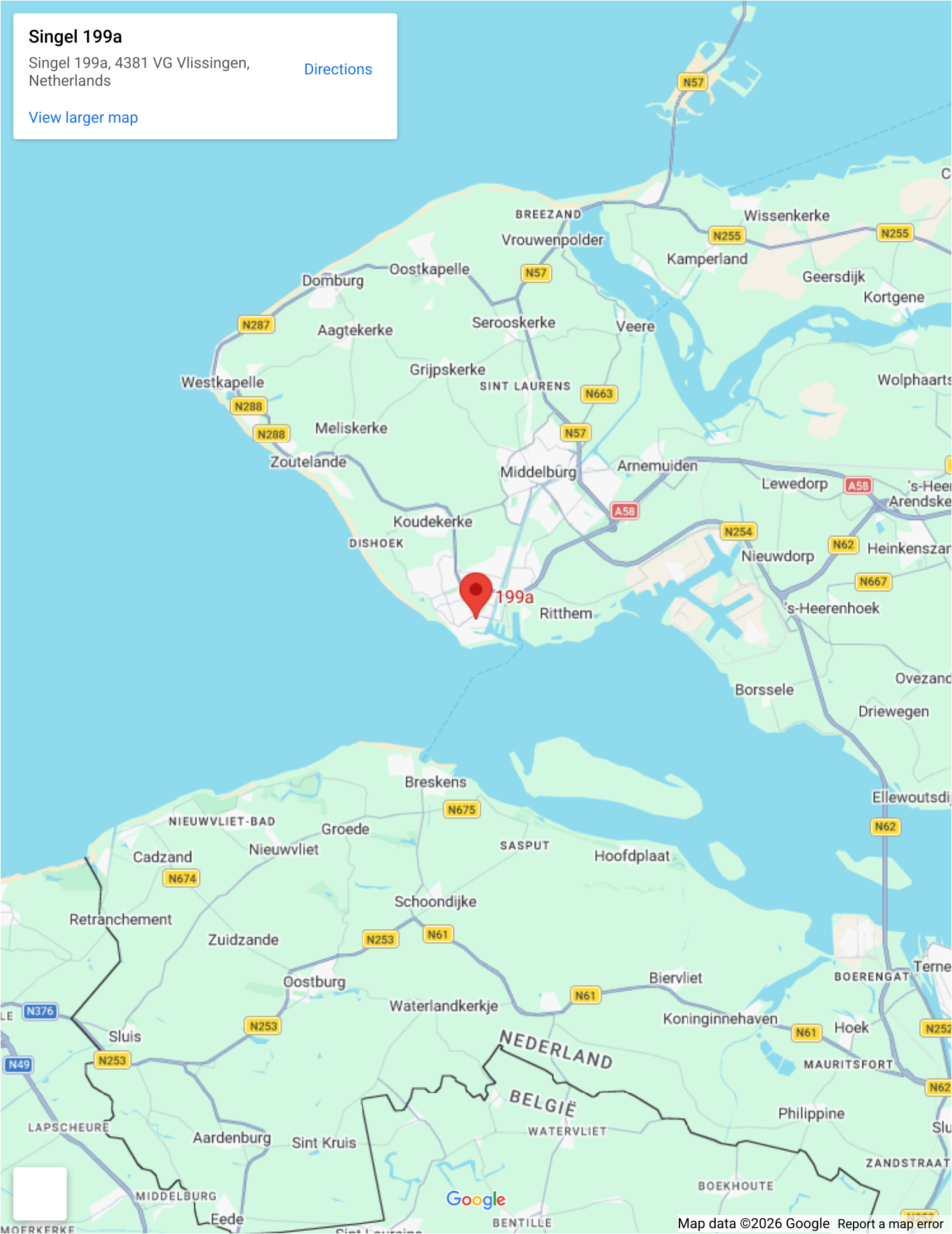
# Op de kaart

## Singel 199a

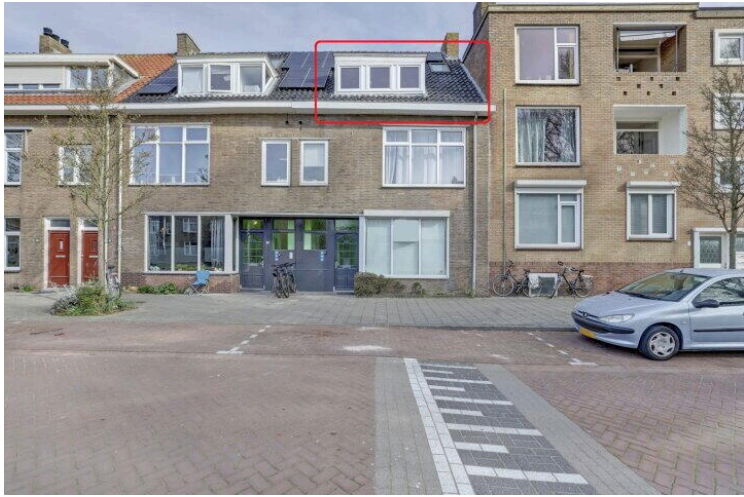
Singel 199a, 4381 VG Vlissingen,  
Netherlands

[Directions](#)

[View larger map](#)



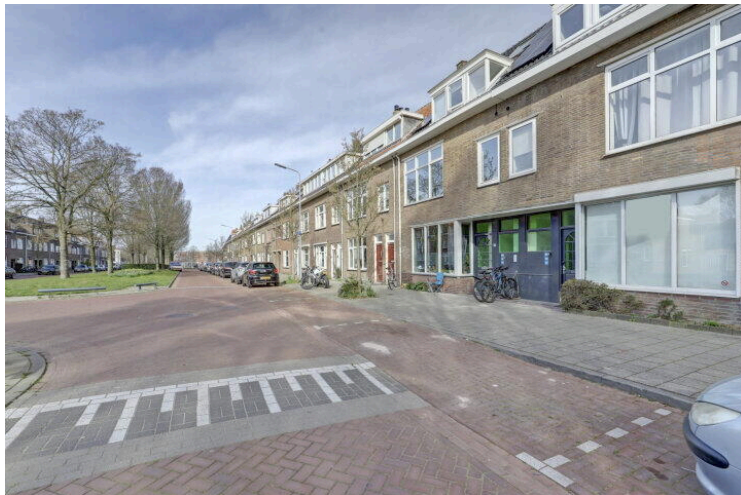












**BENIEUWD WAT  
UW HUIS WAARD IS?**

Maak een vrijblijvende afspraak voor een adviesgesprek

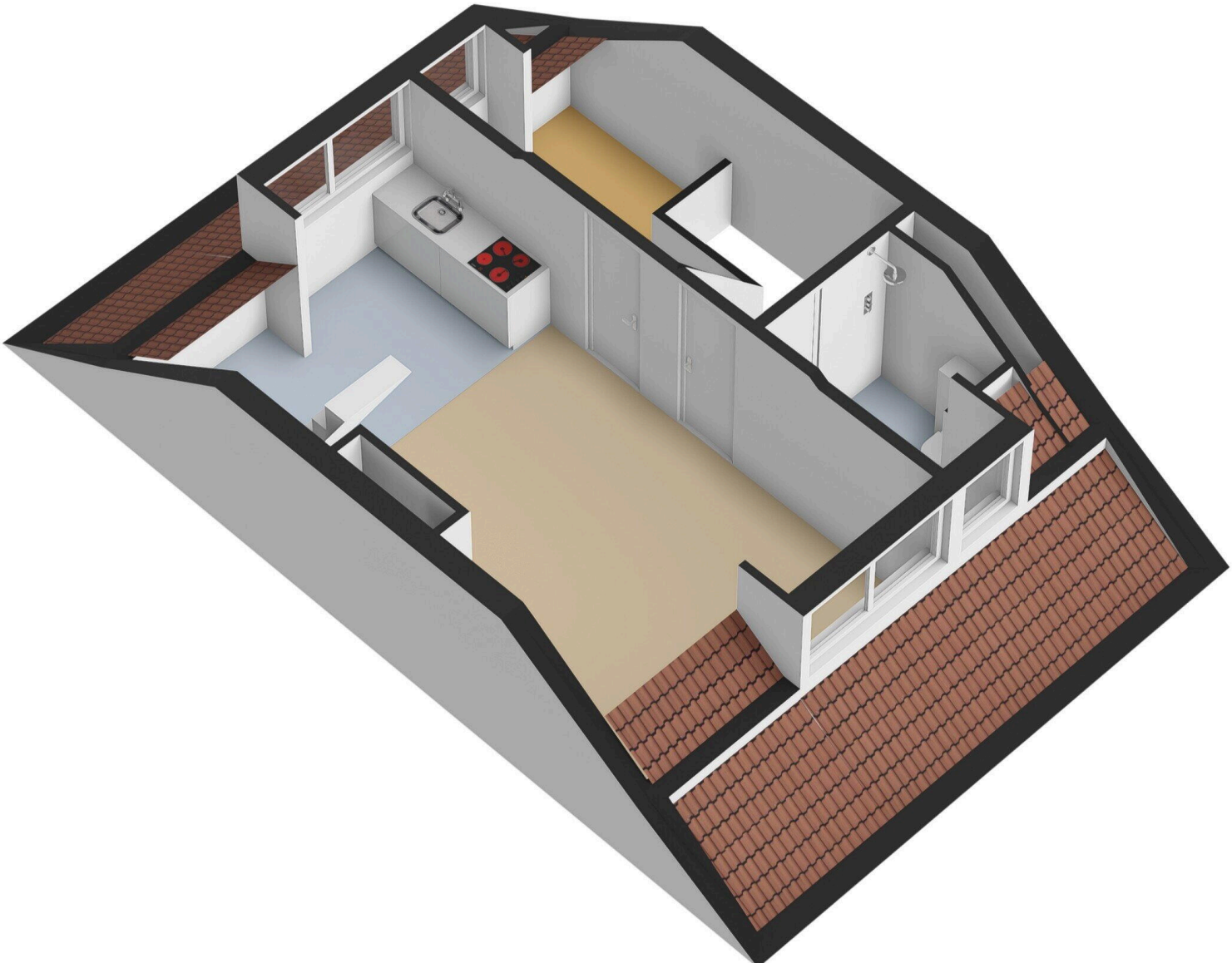
**Bert Bimmel**

**Bel (0118) 41 40 14**

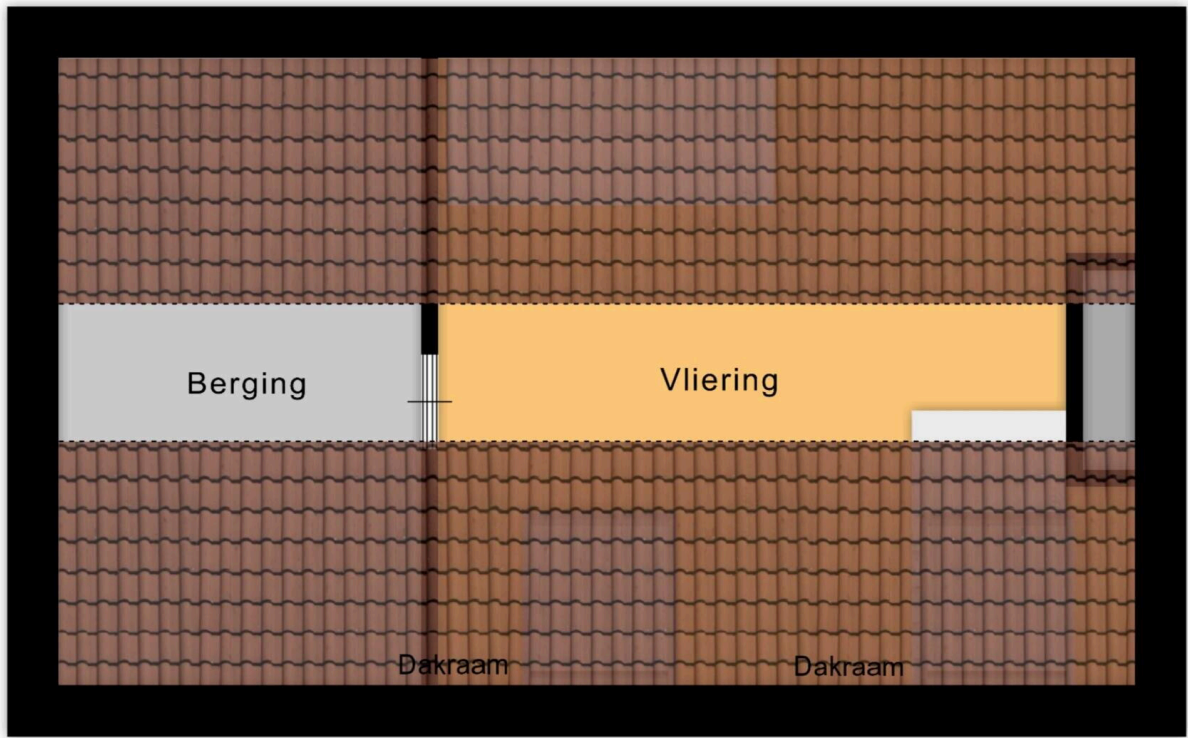


1e Verdieping





← 2.11 m → ← 3.65 m →

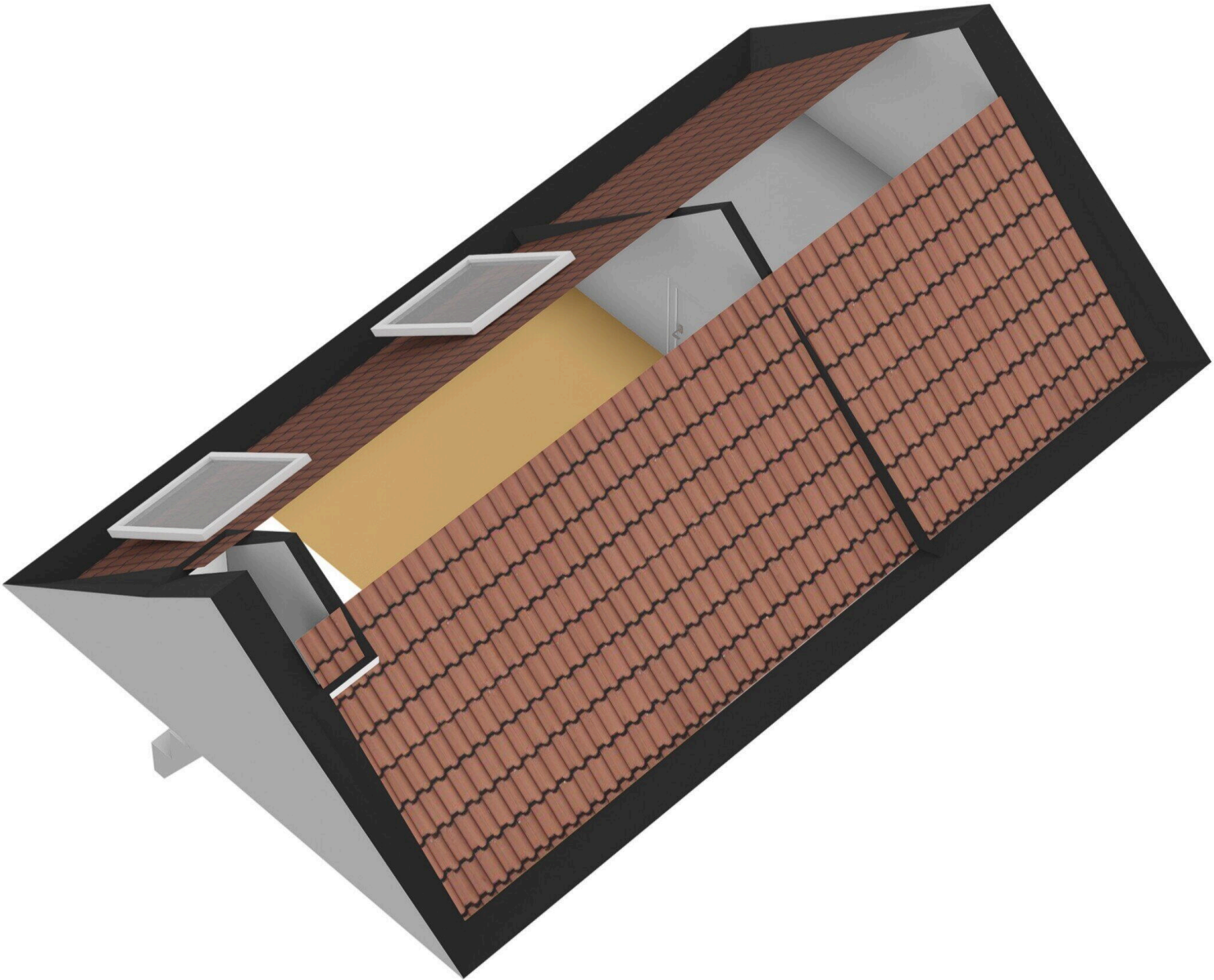


↑ 3.65 m ↓

← 5.95 m →

Vliering





# Singel 199 A

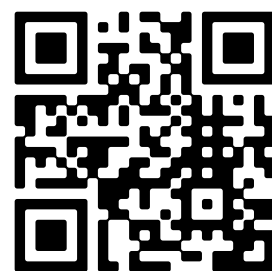
[www.singel199a.nl](http://www.singel199a.nl)



## Bert Bimmel Makelaardij

Badhuisstraat 16  
4381 LS, Vlissingen

[www.bertbimmel.nl](http://www.bertbimmel.nl)  
0118 - 414 014



Scan Mij!