

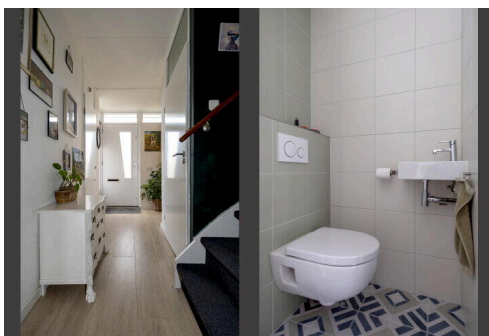
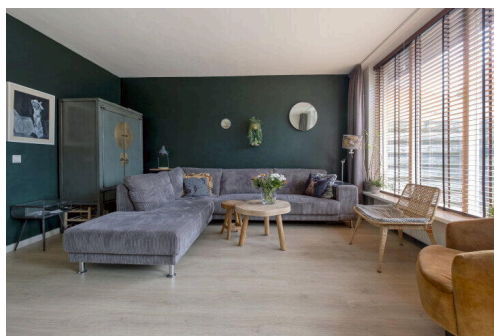
# Assen

Wilgenbeemd 14 | Vraagprijs € 350.000 k.k.

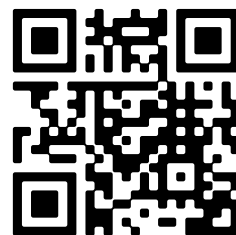


## BESCHIKBAAR

[WWW.WILGENBEEMD14.NL](http://WWW.WILGENBEEMD14.NL)



<b>Type object:</b>	Tussenwoning
<b>Bouwjaar:</b>	1993
<b>Woonoppervlakte:</b>	98 m <sup>2</sup>
<b>Perceeloppervlakte:</b>	142 m <sup>2</sup>
<b>Inhoud:</b>	345 m <sup>3</sup>
<b>Aantal kamers:</b>	6 kamers (4 slaapkamers)
<b>Website:</b>	<a href="http://www.wilgenbeemd14.nl">www.wilgenbeemd14.nl</a>



# Omschrijving

## Wilgenbeemd 14, 9403 MA Assen

Deze goed onderhouden TUSSENWONING aan de Wilgenbeemd is gelegen op loopafstand van de vele voorzieningen die de wijk Marsdijk te bieden heeft. De woning heeft vier slaapkamers, keurig sanitair en een nette keuken. De woning is volledig geïsoleerd en voorzien van 6 zonnepanelen (Energie label A). Een instapklare woning op een gunstige locatie, wees welkom om deze woning te bezichtigen.

Marsdijk heeft een winkelcentrum en voorzieningen op het gebied van gezondheidszorg. De basisschool en kinderopvang zijn op korte afstand gelegen. Verder zijn er in de wijk verschillende sport accommodaties en is er volop groen waar je heerlijk kunt wandelen. Het centrum van Assen is prima op de fiets te bereiken maar ook Groningen is middels de fietsverbinding De Groene As eenvoudig te bereiken.

### BEGANE GROND

Entree in hal met meterkast, toilet, trapopgang en toegang tot de ruime en lichte woonkamer. De tuingerichte woonkamer met open keuken (samen ca.33m<sup>2</sup>) heeft volop lichtinval. De moderne keuken is voorzien van een 5-pits kookplaat, brede RVS afzuigkap, combi oven-magnetron, koelkast, vaatwasser en volop bergruimte.

### EERSTE VERDIEPING

Overloop met toegang tot 3 slaapkamers (ca.12m<sup>2</sup>, ca.8m<sup>2</sup> en ca.7m<sup>2</sup>) en een badkamer (ca.4m<sup>2</sup>), voorzien van vloerverwarming, een wastafelmeubel, toilet en inloopdouche.

### TWEEDE VERDIEPING

Middels een vaste trap is de zolder te bereiken met overloop met CV-installatie en een aansluiting voor de wasmachine en droger. De vierde slaapkamer (ca.10m<sup>2</sup>) heeft een groot velux dakraam. Boven de slaapkamer is een bergzolder.

### TUIN

De achtertuin is gelegen op het zuiden en biedt u de mogelijkheid om optimaal te genieten van de zon gedurende de dag. Aan de achterzijde bevindt zich een vrijstaande houten berging en een achterom. In de tuin is een overkapping geplaatst en aan de gevel van de woning is een groot elektrisch zonnescherf geplaatst.

### STERKE PUNTEN EN BIJZONDERHEDEN

- Instapklare en ideale gezinswoning;
- Vier slaapkamers en volop bergruimte;
- Volledig geïsoleerd, energie label A;
- Moderne keuken en keurig sanitair;
- Tuin gelegen op het zuiden;
- Gelegen in een kindvriendelijke buurt in de wijk Marsdijk met diverse voorzieningen in de nabije omgeving.

## Kenmerken

Vraagprijs:	€ 350.000 k.k.
Aanvaarding:	In overleg

## Bouw

Object type:	Eengezinswoning, tussenwoning
Soort bouw:	Bestaande bouw
Bouwjaar:	1993
Soort dak:	Zadeldak bedekt met pannen

## Oppervlakte en inhoud

Woonoppervlakte:	98 m²
Perceeloppervlakte:	142 m²
Inhoud:	345 m³
Externe bergruimte:	5 m²

## Indeling

Aantal kamers:	6 kamers (4 slaapkamers)
Aantal badkamers:	1 badkamer
Badkamervoorzieningen:	Toilet, wastafel, wastafelmeubel, inloopdouche, vloerverwarming
Aantal woonlagen:	3 woonlagen
Voorzieningen:	Mechanische ventilatie, tv-kabel, buitenzonwering, dakraam, glasvezel kabel, zonnepanelen

## Energie

Energielabel:	A
Isolatie:	Dakisolatie, muurisolatie, vloerisolatie, volledig geïsoleerd
Verwarming:	Cv-ketel
Warm water:	Cv-ketel
Cv ketel:	Remeha combiketel gas gestookt uit 2013 (eigendom)

## Buitenruimte

Ligging:	Aan rustige weg, in woonwijk
Tuin:	Achtertuin, voortuin

Achtertuint:	58 m <sup>2</sup> (11.31 meter diep en 5.09 meter breed)
Ligging tuin:	Gelegen op het zuiden en bereikbaar via achterom

**Bergruimte**

Schuur berging:	Vrijstaand steen
Voorzieningen schuur:	Voorzien van elektra
Soort parkeergelegenheid:	Openbaar parkeren

**Garage**

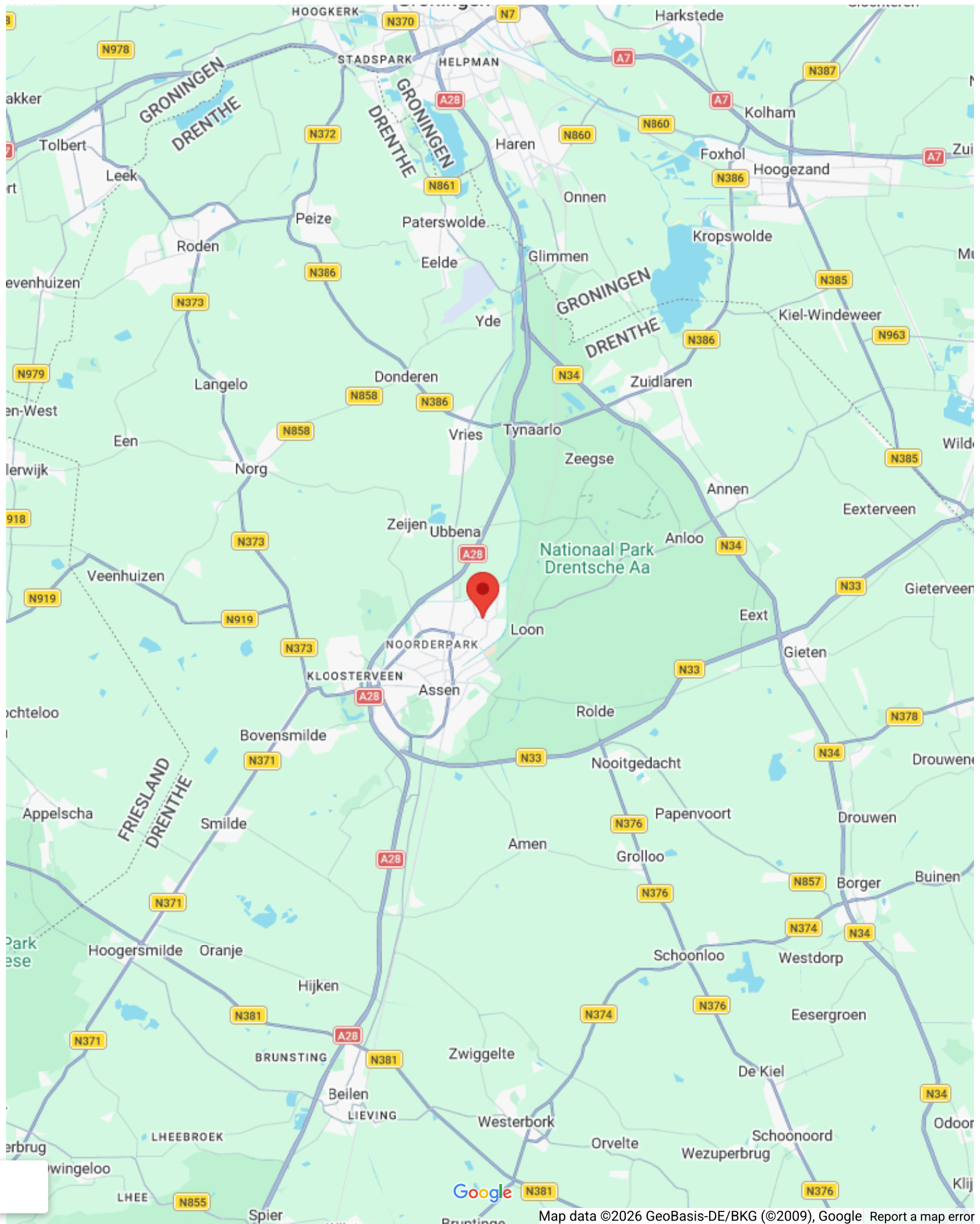
Soort garage:	Geen garage
---------------	-------------



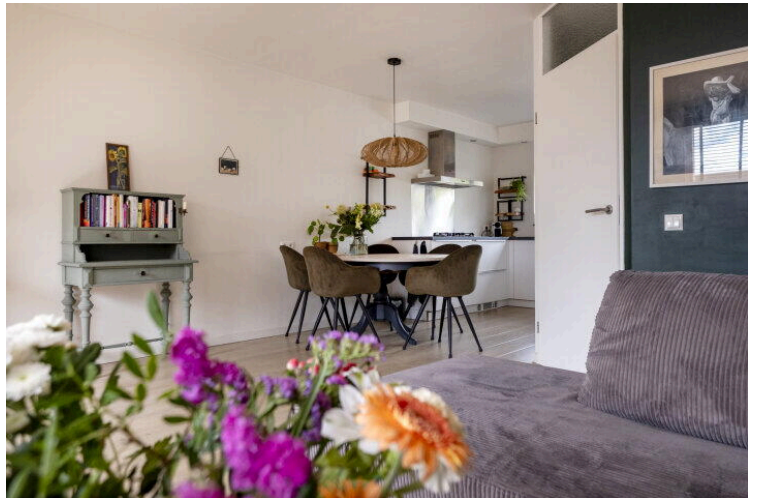
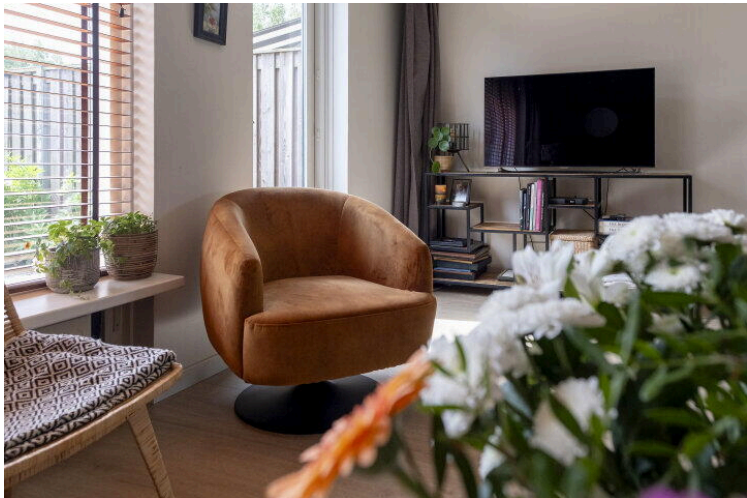
# Op de kaart



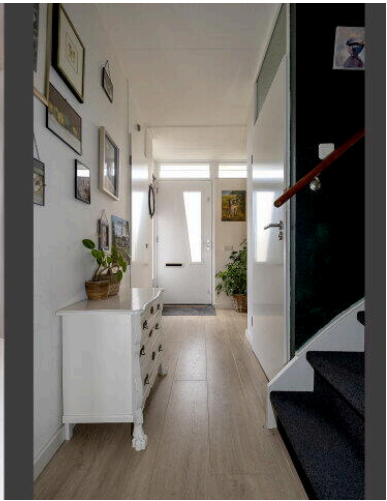
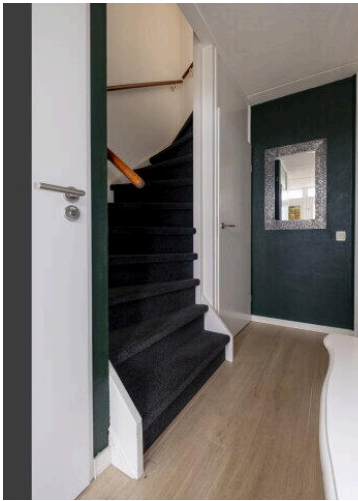
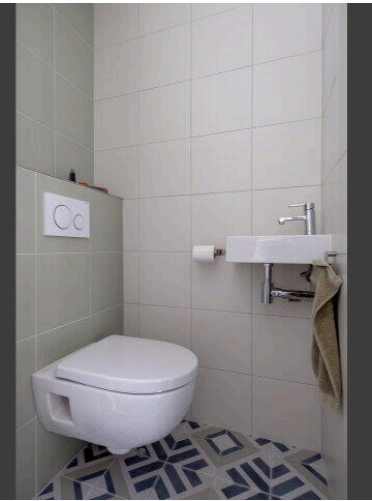
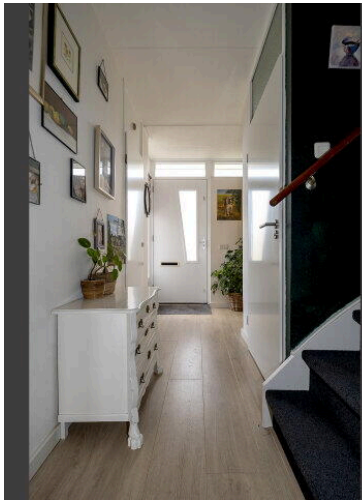
## Op de kaart















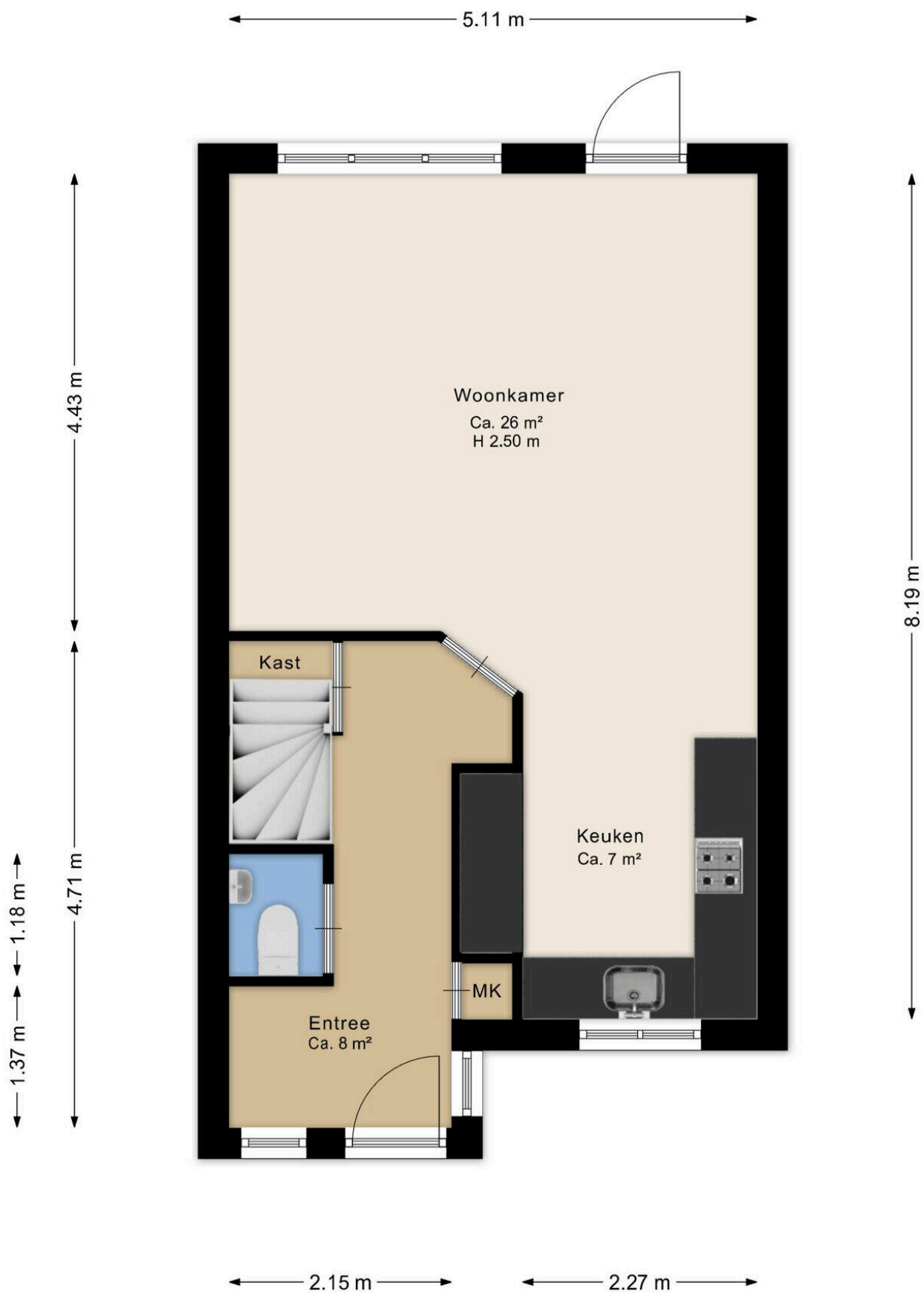






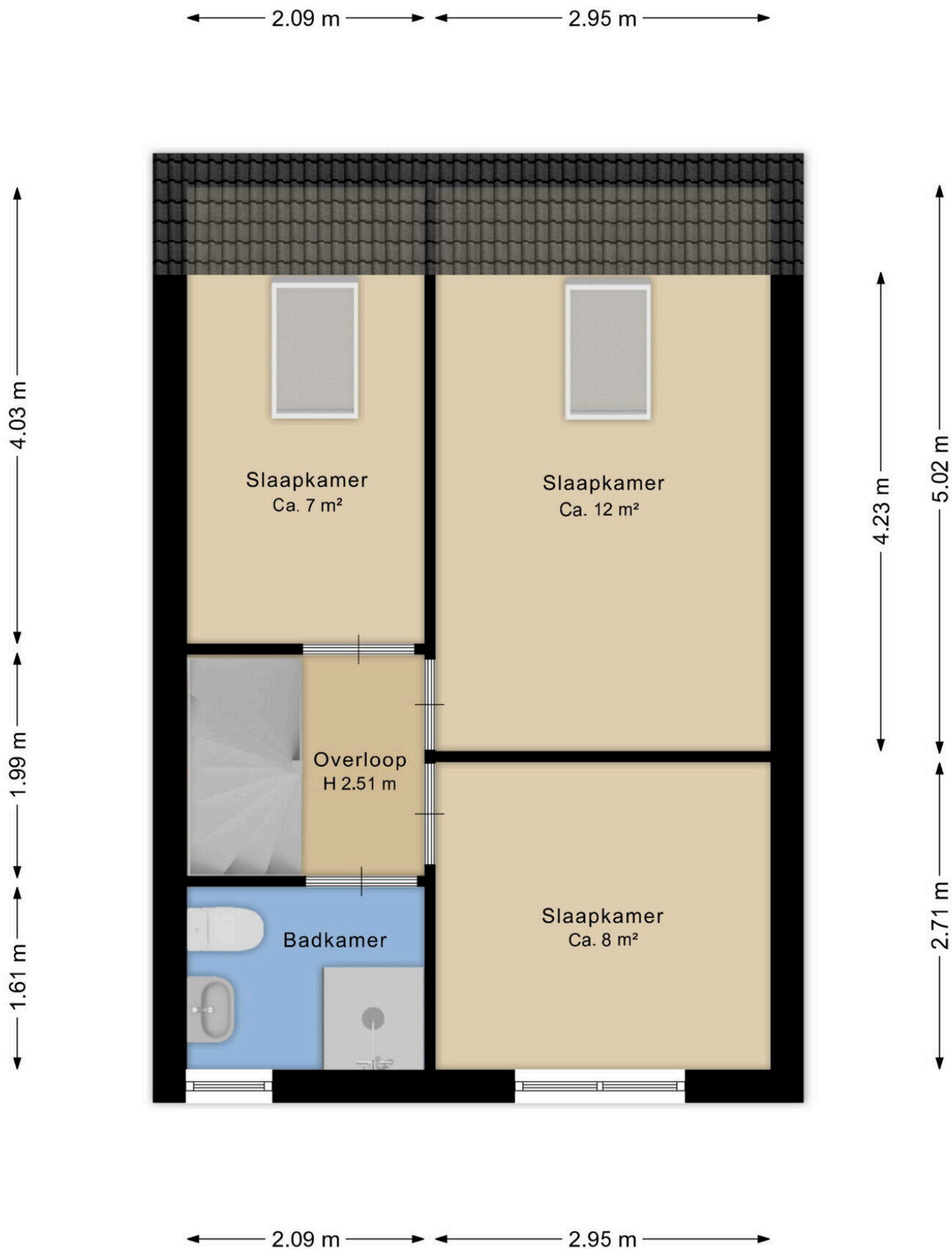




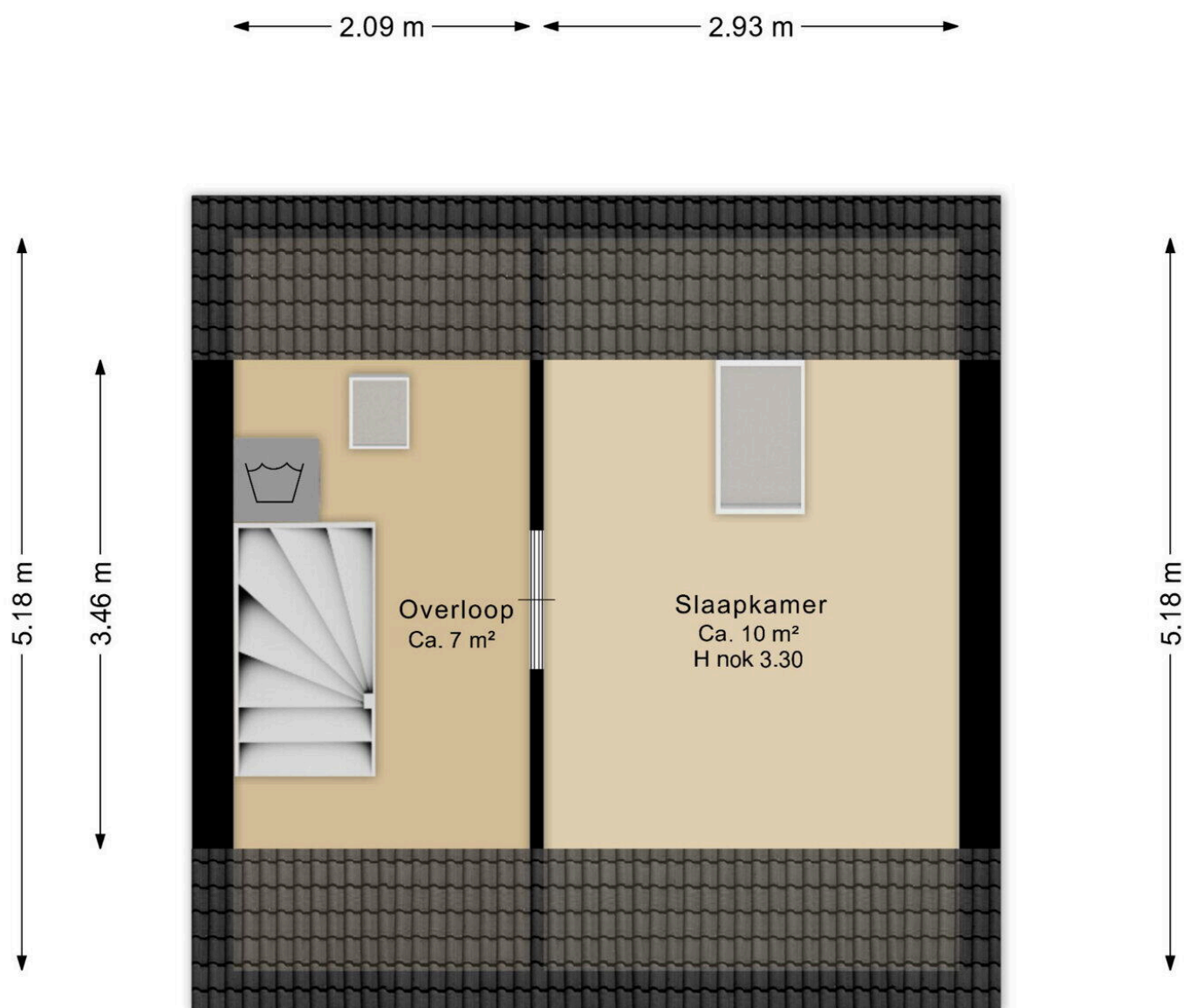


Deze plattegrond is ter indicatie.  
Er kunnen geen rechten aan deze plattegrond worden ontleend.



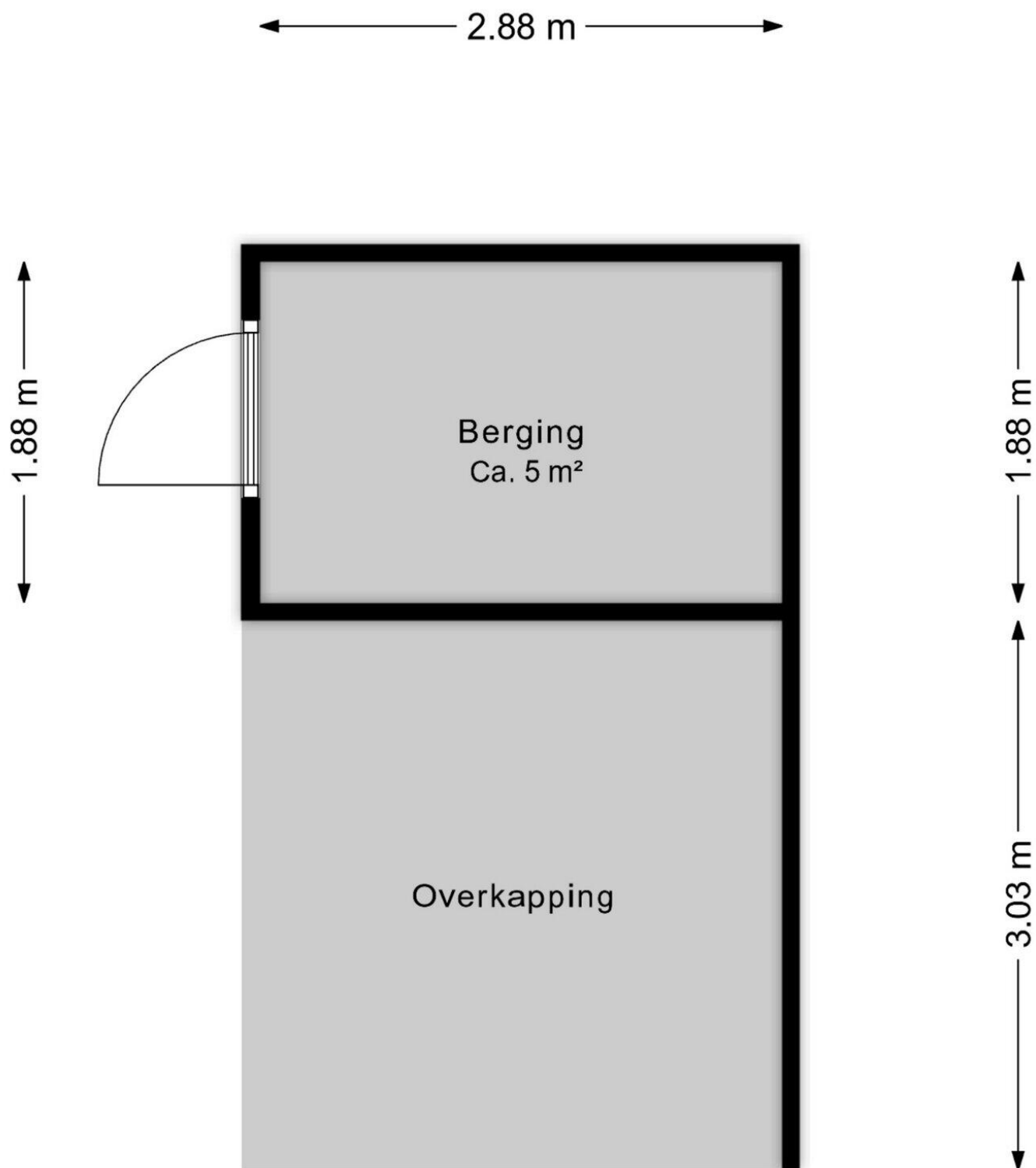


Deze plattegrond is ter indicatie.  
Er kunnen geen rechten aan deze plattegrond worden ontleend.

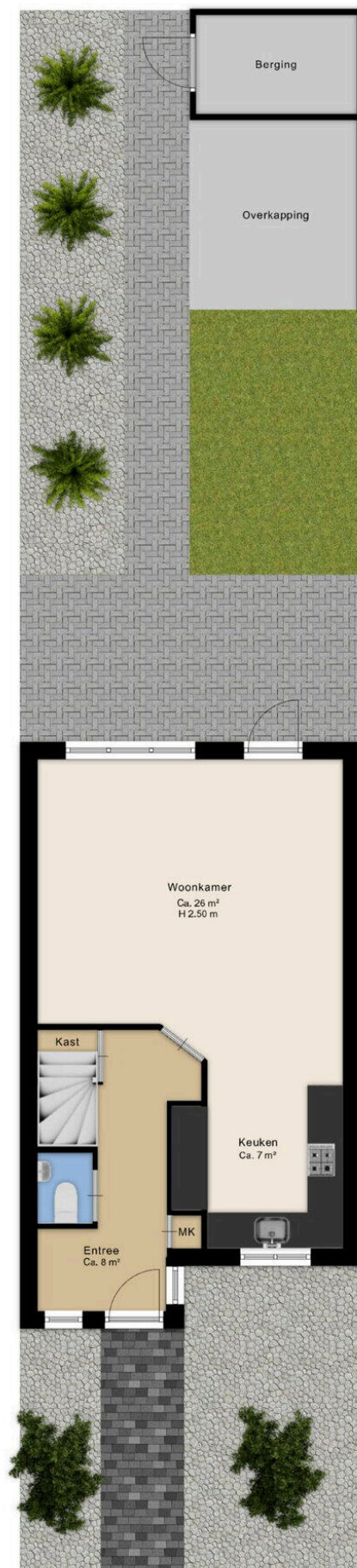


Deze plattegrond is ter indicatie.  
Er kunnen geen rechten aan deze plattegrond worden ontleend.





Deze plattegrond is ter indicatie.  
Er kunnen geen rechten aan deze plattegrond worden ontleend.



Deze plattegrond is ter indicatie.  
Er kunnen geen rechten aan deze plattegrond worden ontleend.



# Wilgenbeemd 14

[www.wilgenbeemd14.nl](http://www.wilgenbeemd14.nl)



## Assen

Stationsstraat 4  
9401 KX, Assen

0592 46 12 02

## Beilen

Brink 4  
9411 KR, Beilen

0593 23 21 21

## Hoogeveen

Hollandscheveldse Opgaande 19  
7913 VA, Hollandscheveld

0528 82 09 90

[info@groenhoutmakelaars.nl](mailto:info@groenhoutmakelaars.nl) - [www.groenhoutmakelaars.nl](http://www.groenhoutmakelaars.nl)