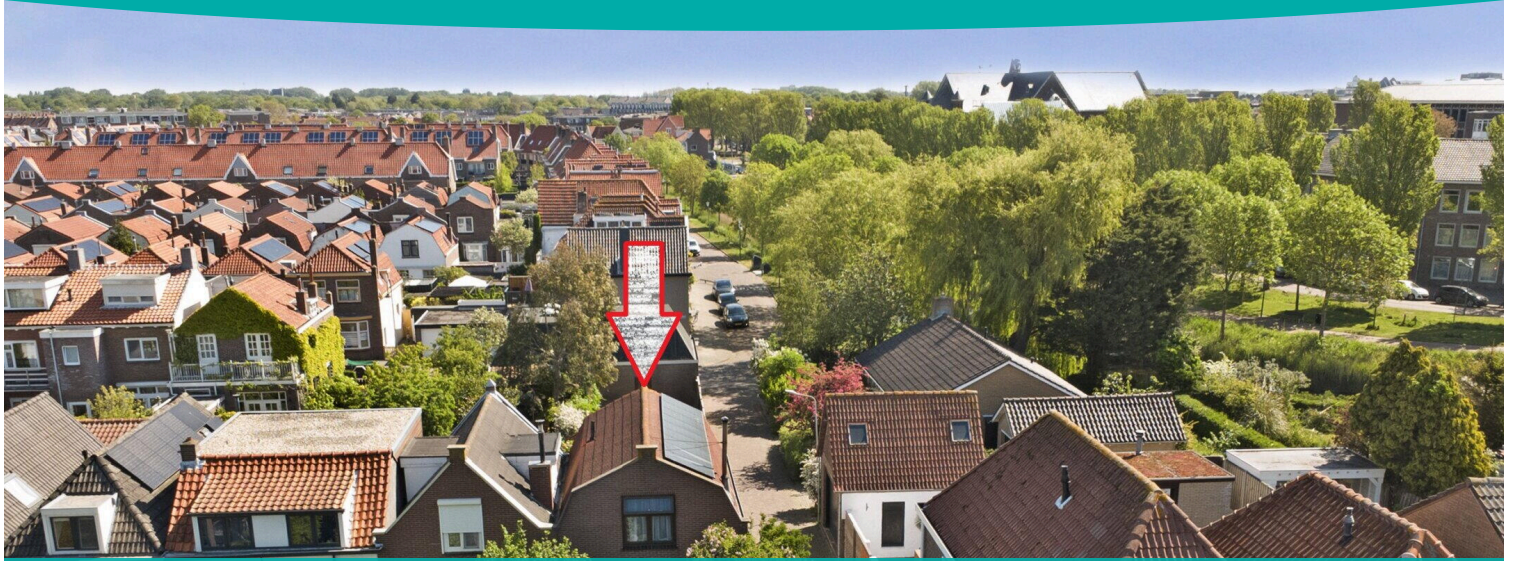


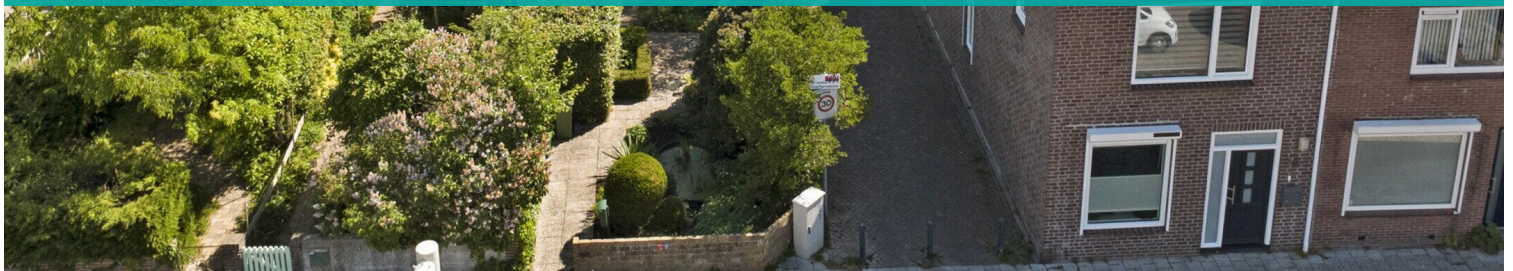
# Vlissingen

Koudekerkseweg 28 | Vraagprijs € 319.000 k.k.



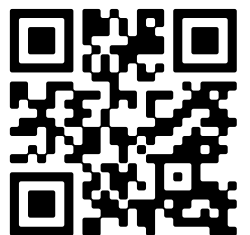
## BESCHIKBAAR

[WWW.KOUDEKERKSEWEG28.NL](http://WWW.KOUDEKERKSEWEG28.NL)



Type object:	Eindwoning
Bouwjaar:	1901
Woonoppervlakte:	98 m <sup>2</sup>
Perceeloppervlakte:	329 m <sup>2</sup>
Inhoud:	369 m <sup>3</sup>
Aantal kamers:	4 kamers (3 slaapkamers)
Website:	<a href="http://www.koudekerkseweg28.nl">www.koudekerkseweg28.nl</a>

**Bert Bimmel**  
MAKELAARDIJ



[www.bertbimmel.nl](http://www.bertbimmel.nl) | 0118 - 414 014

# Omschrijving

**Koudekerkseweg 28, 4382 EC Vlissingen**

Deze halfvrijstaande woning is in de loop der jaren gemoderniseerd, beschikt over een woonkamer van zo'n 30 m<sup>2</sup>, een open keuken, drie slaapkamers, een diepe achter- en voortuin en een dubbele garage met een grote kapruimte.

De woning is gebouwd in het begin van de vorige eeuw maar heeft diverse verbouwingen en modernisering ondergaan waardoor er nu een fraaie en moderne woning is ontstaan met verrassend veel functionele ruimte. Het dak, de begane grondvloer en de gevels (aan de binnenzijde) zijn geïsoleerd, de woning wordt centraal verwarmd en er liggen 9 zonnepanelen op het dak. De energiekosten zijn dus heel goed te beheersen.

Indeling:

Begane grond: entree; meterkast; woonkamer met fraaie parketvloer, open trap en effectieve houthaard; open keuken met een vrij nieuw en mooi keukenblok met ingebouwde apparatuur en een apart spoelblok en een gekoppelde bijkeuken; toilet ruimte.

Verdieping: tochtportaal; ruime overloop; 1 grote voorslaapkamer (14 m<sup>2</sup>) met een vaste kastenwand; twee slaapkamers aan de achterzijde ; moderne badkamer met een inloofdouche en een tweede toilet;

De woning is beschut gelegen door de diepe voortuin, tegenover een fraai aangelegd park dat aan de achterkant van de Boulevard grenst. Hoe dicht bij het badstrand wil je wonen! Aan de achterkant een ruim 24 meter diepe tuin met een dubbele berging en een grote, dubbele garage of eigenlijk twee garages die zelfs geschikt is voor de stalling van een caravan of een camper.

Een huis dat verrassend veel te bieden heeft en waarschijnlijk nog dit jaar beschikbaar komt.

Ook zo benieuwd naar deze woning? Bel snel voor een bezichtigingsafspraak. Voor meer informatie verwijzen wij u graag naar onze website. Hier vindt u een uitgebreide presentatie van deze woning.

## Kenmerken

Vraagprijs:	€ 319.000 k.k.
Aanvaarding:	In overleg

## Bouw

Object type:	Eengezinswoning, eindwoning
Soort bouw:	Bestaande bouw
Bouwjaar:	1901
Soort dak:	Mansarde dak bedekt met pannen

## Oppervlakte en inhoud

Woonoppervlakte:	98 m²
Perceeloppervlakte:	329 m²
Inhoud:	369 m³
Externe bergruimte:	81 m²

## Indeling

Aantal kamers:	4 kamers (3 slaapkamers)
Aantal badkamers:	1 badkamer
Badkamervoorzieningen:	Toilet, wastafel, inloopdouche
Aantal woonlagen:	2 woonlagen
Voorzieningen:	Rookkanaal, glasvezel kabel, zonnepanelen

## Energie

Energie label:	D
Isolatie:	Dakisolatie, vloerisolatie
Verwarming:	Cv-ketel
Warm water:	Cv-ketel
Cv ketel:	Remeha combiketel gas gestookt uit 2015

## Buitenruimte

Ligging:	Aan park, in woonwijk, beschutte ligging
Tuin:	Achtertuint, voortuin
Achtertuint:	141 m² (24.31 meter diep en 5.8 meter breed)

Ligging tuin:

Gelegen op het oosten en bereikbaar via achterom

**Bergruimte**

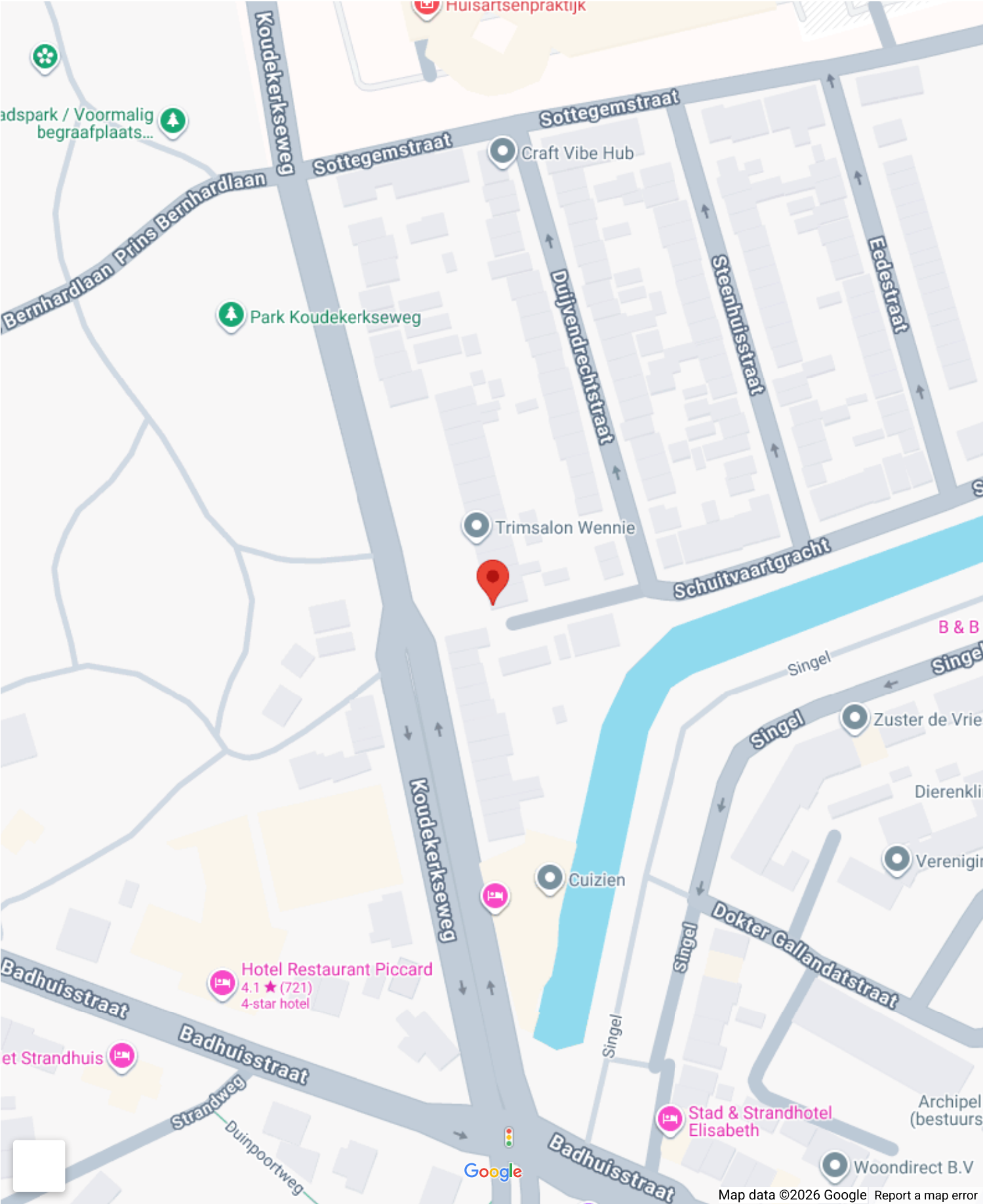
Schuur berging:	Vrijstaand steen
Voorzieningen schuur:	Voorzien van elektra
Soort parkeergelegenheid:	Openbaar parkeren

**Garage**

Soort garage:	Vrijstaand steen
Capaciteit garage:	2 auto's
Voorzieningen garage:	Elektra, vliering, elektrische deur



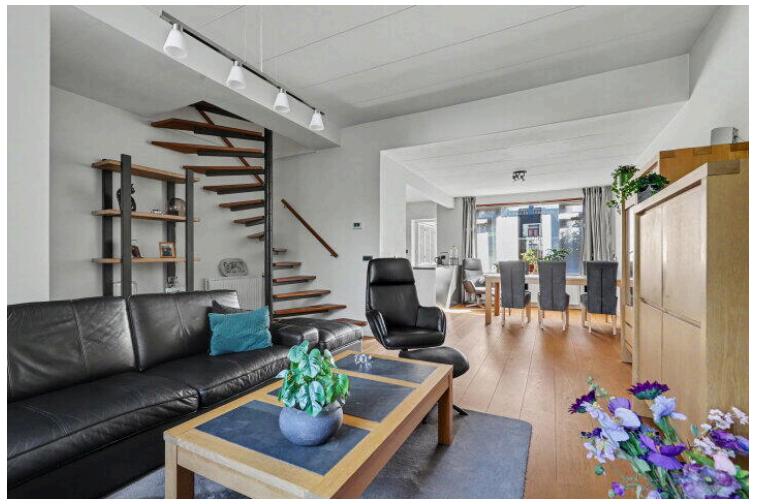
# Op de kaart



# Op de kaart







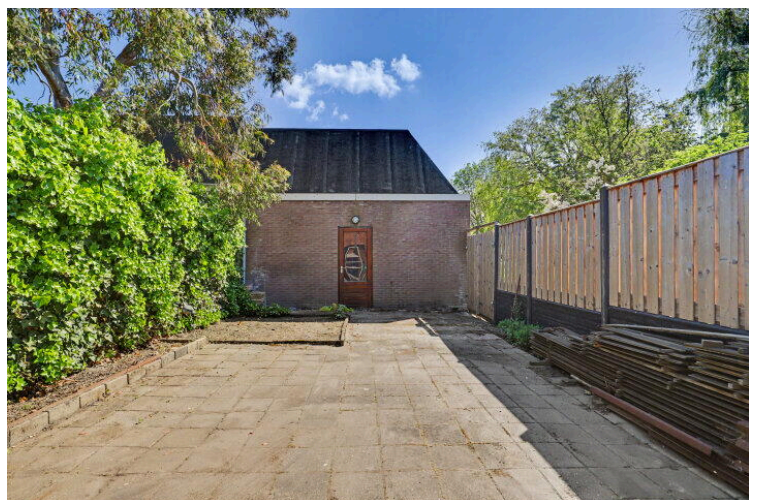
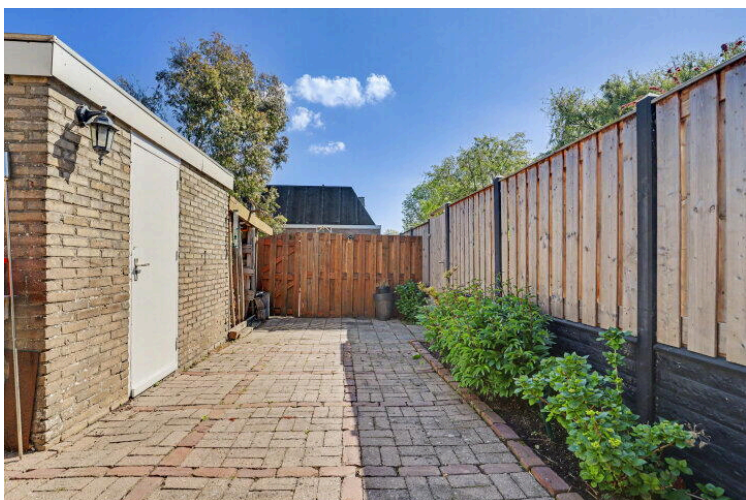




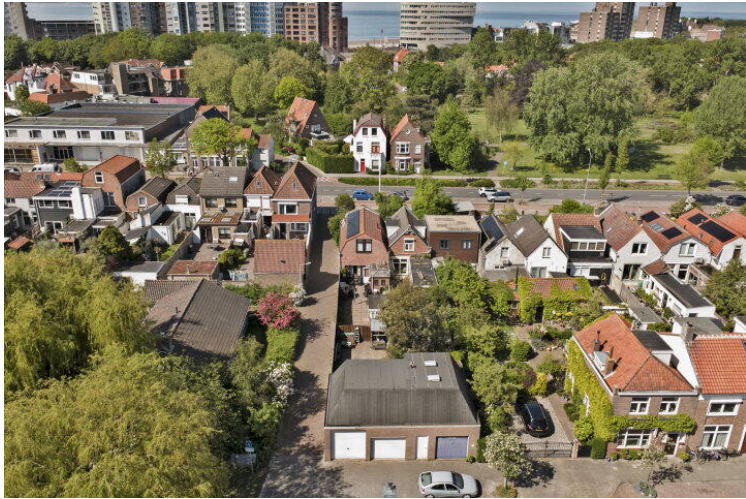
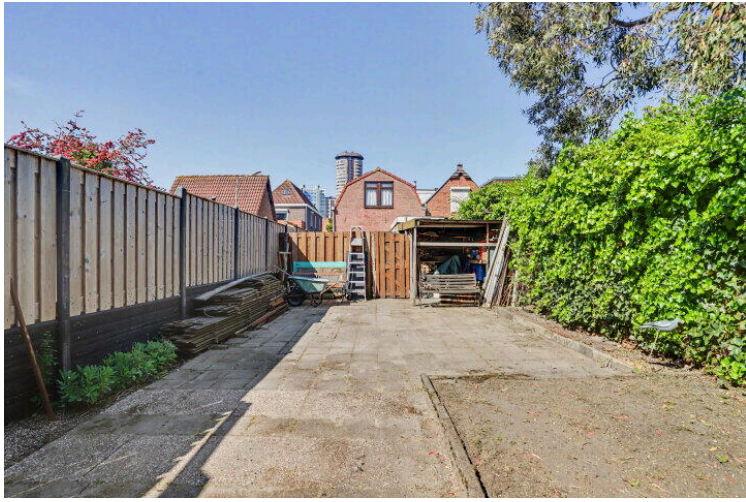














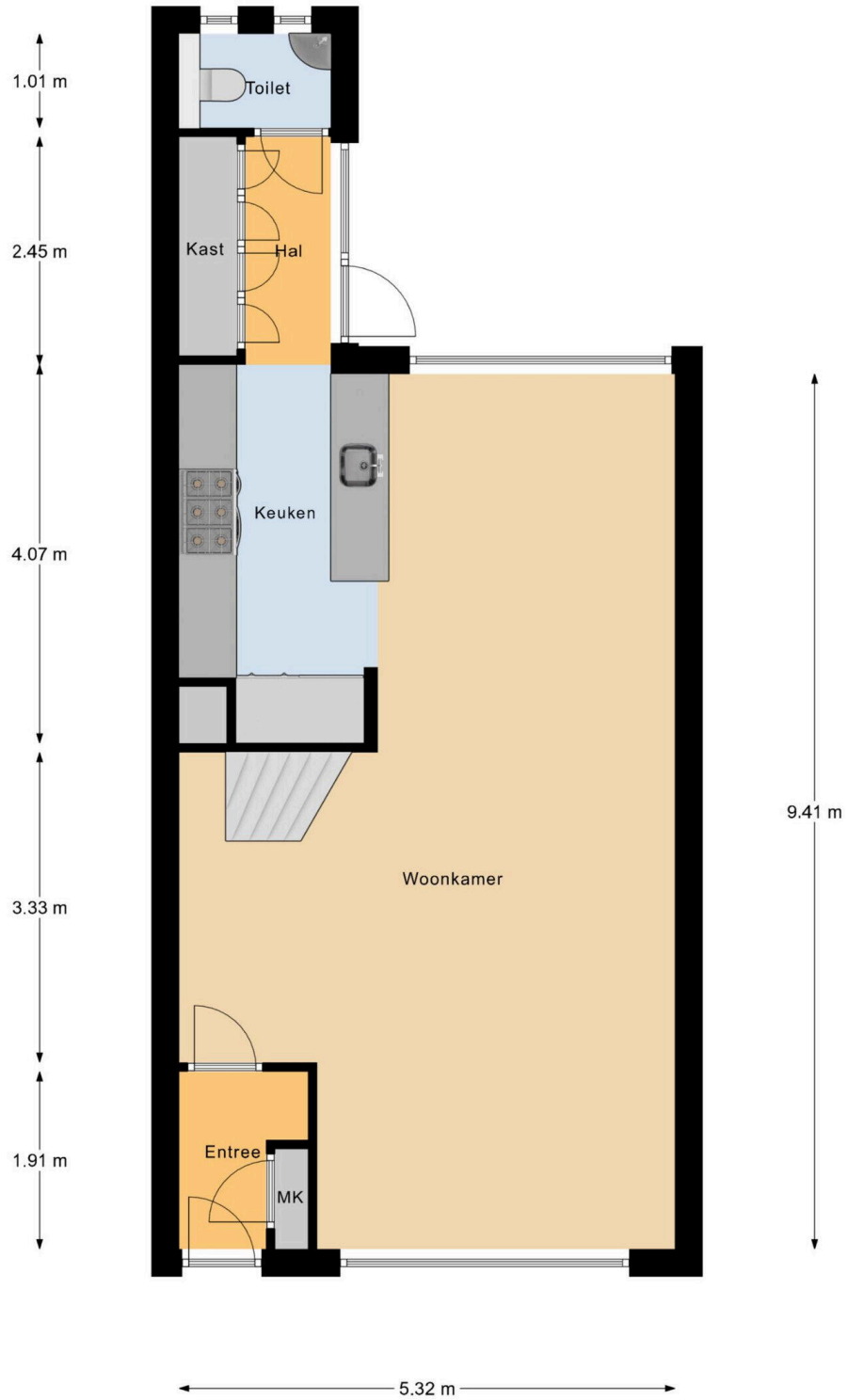




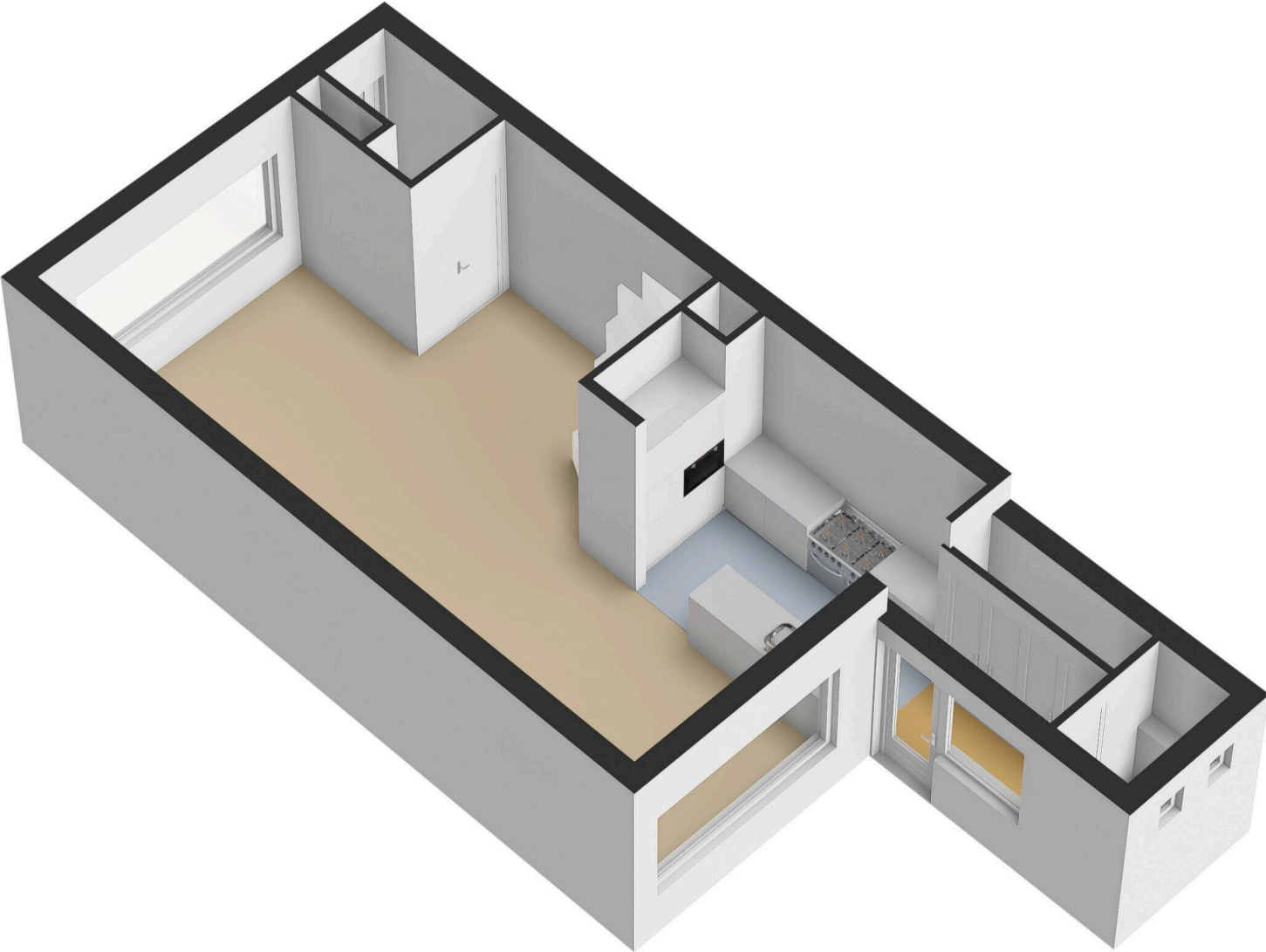
2.13 m 3.19 m

0.61 m 0.91 m

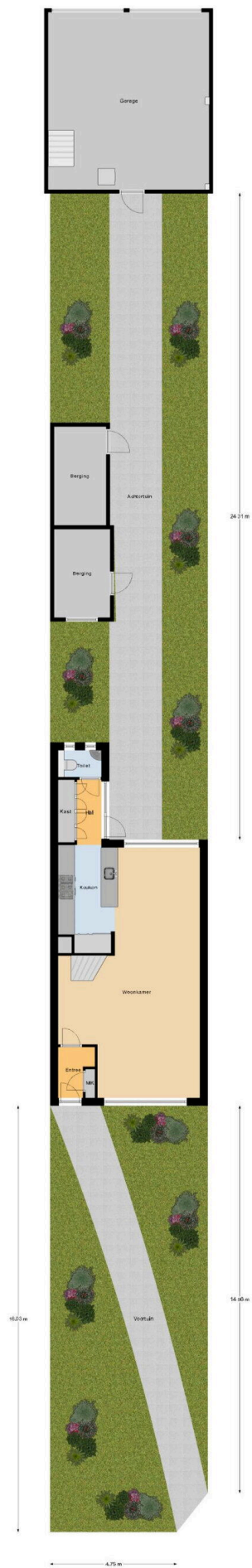
1.63 m



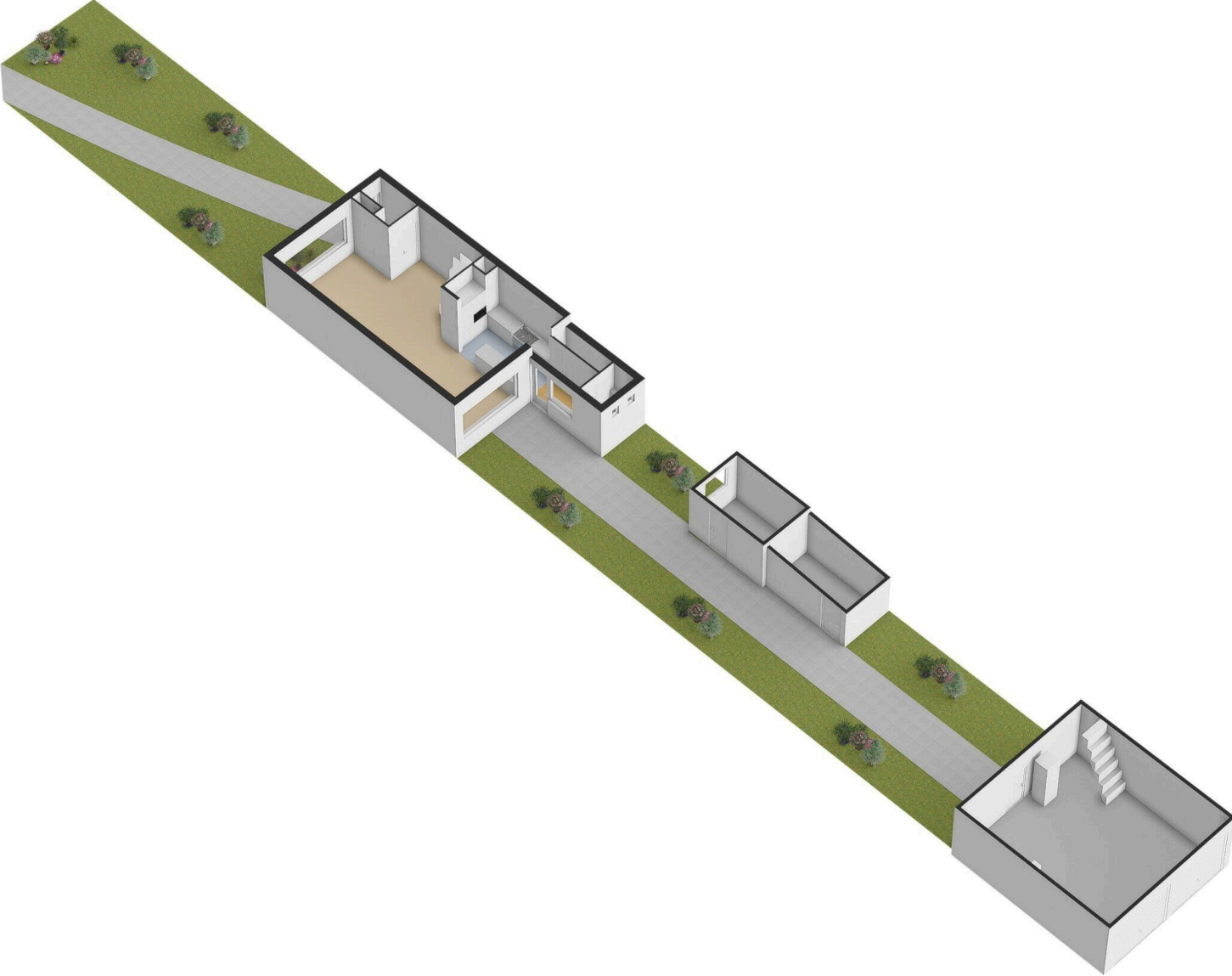
Begane Grond



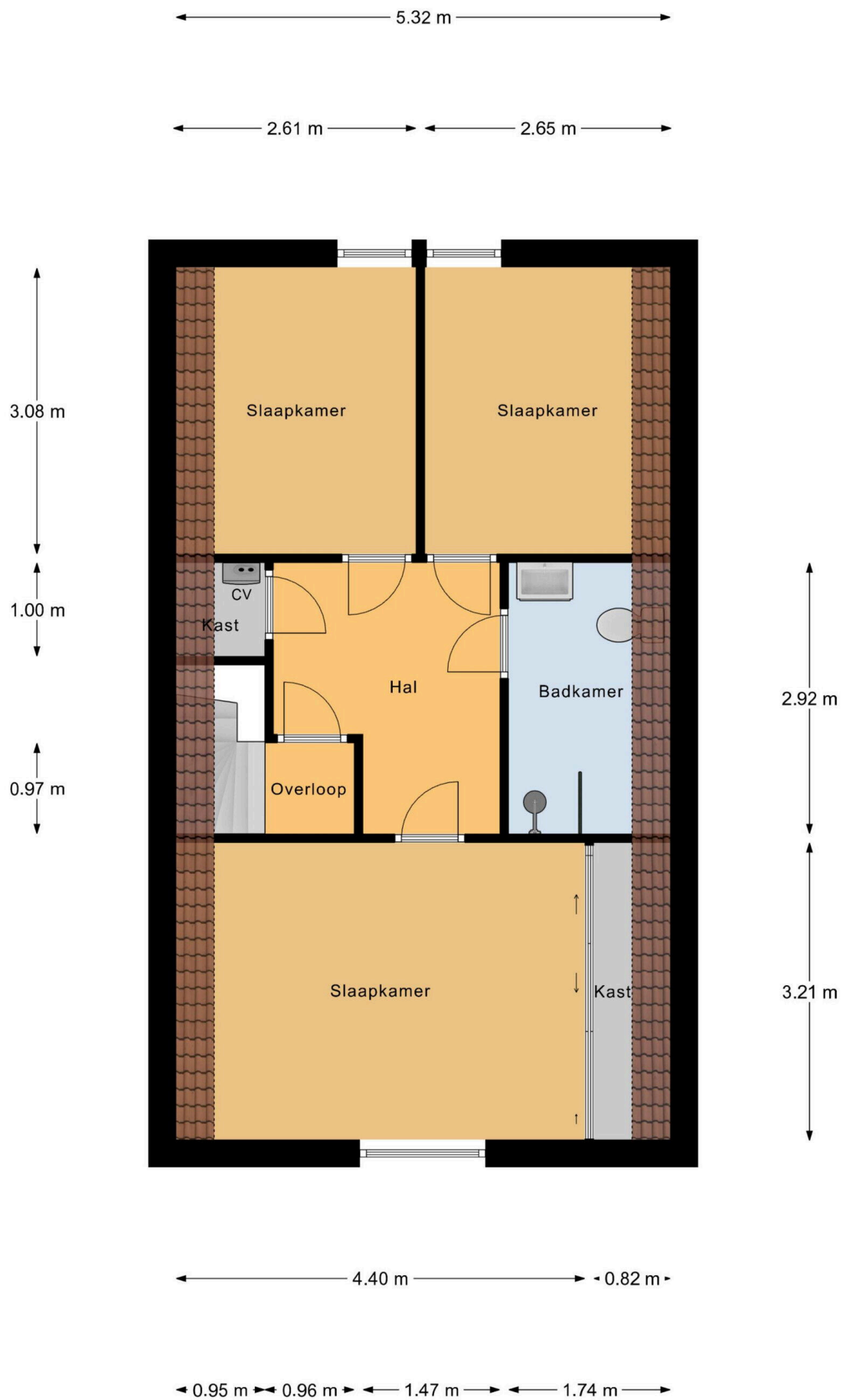




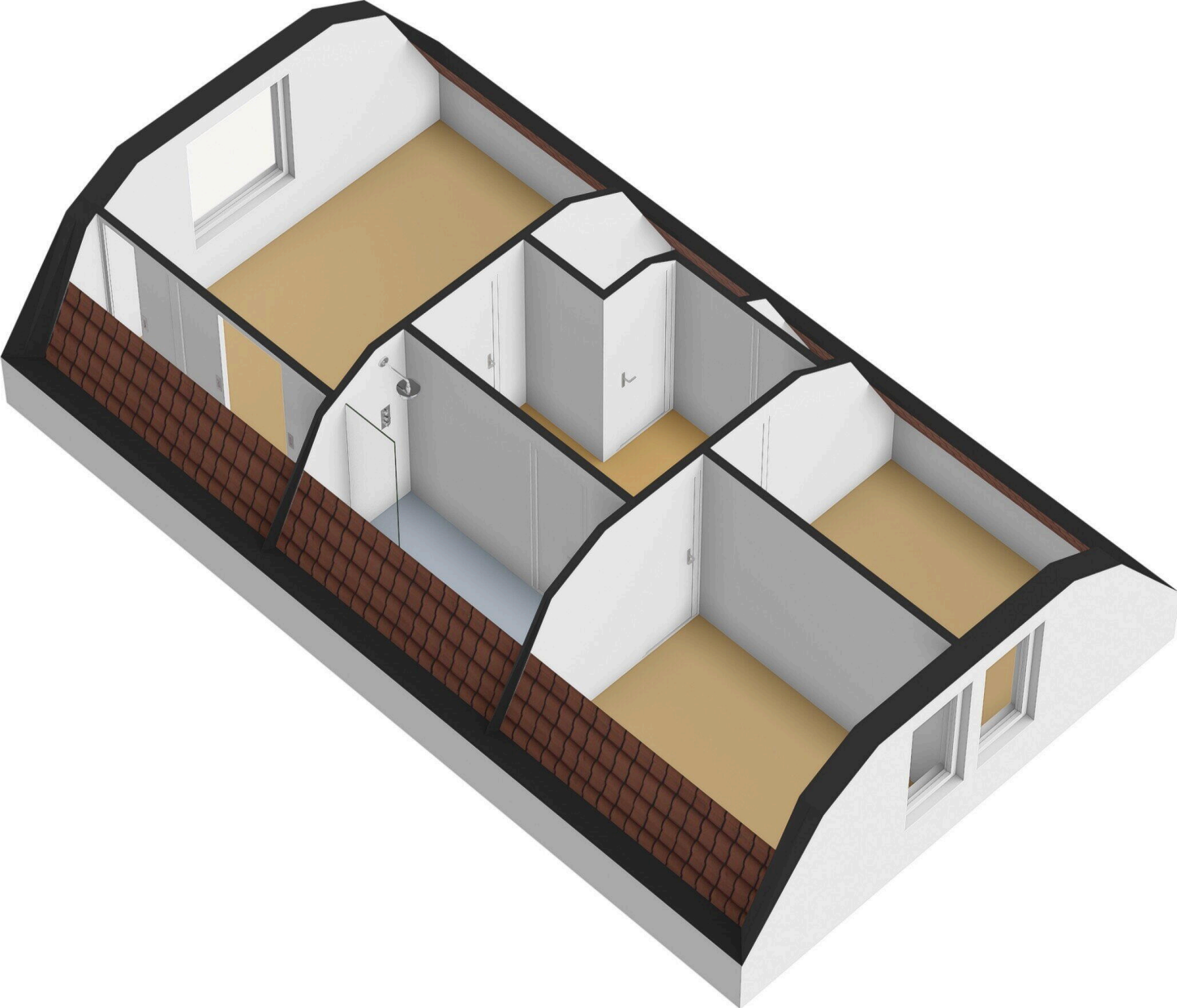
Begane Grond Tuin







1e Verdieping

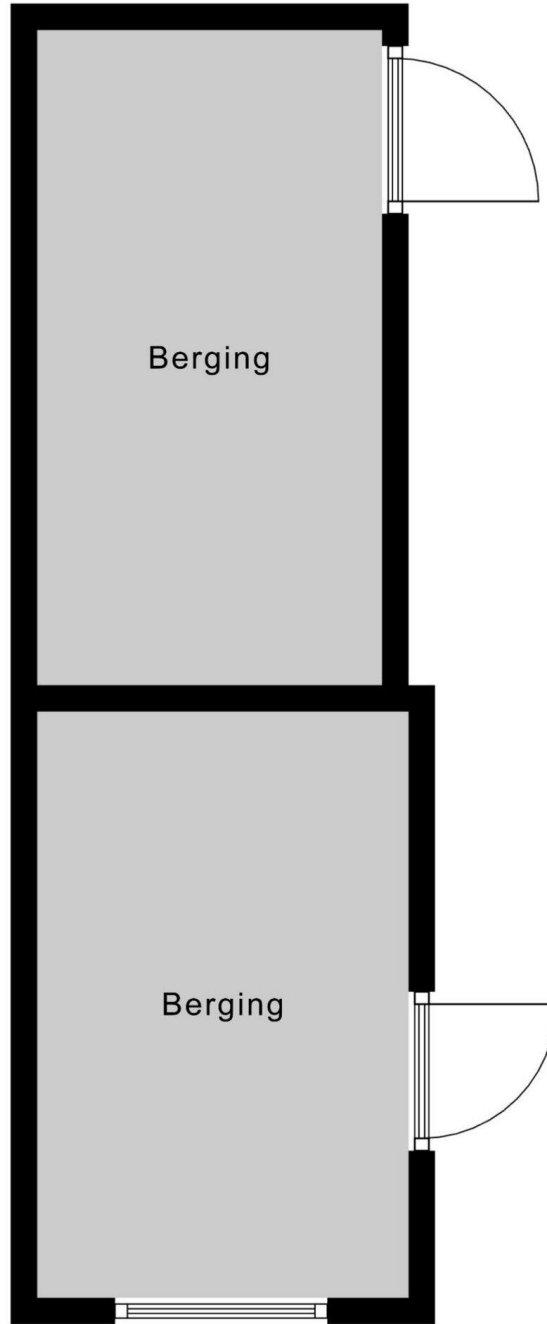




1.95 m

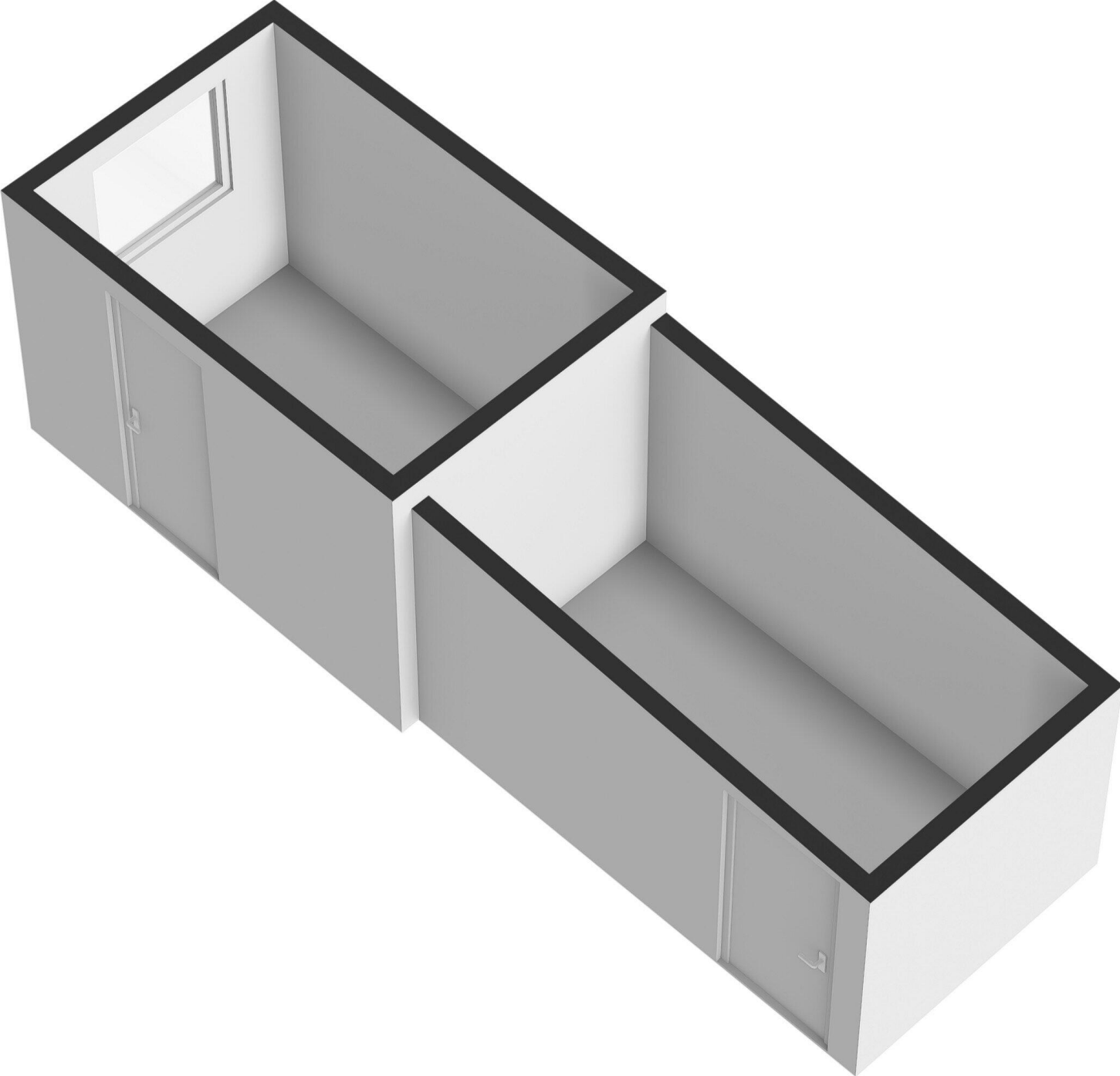
3.71 m

3.32 m

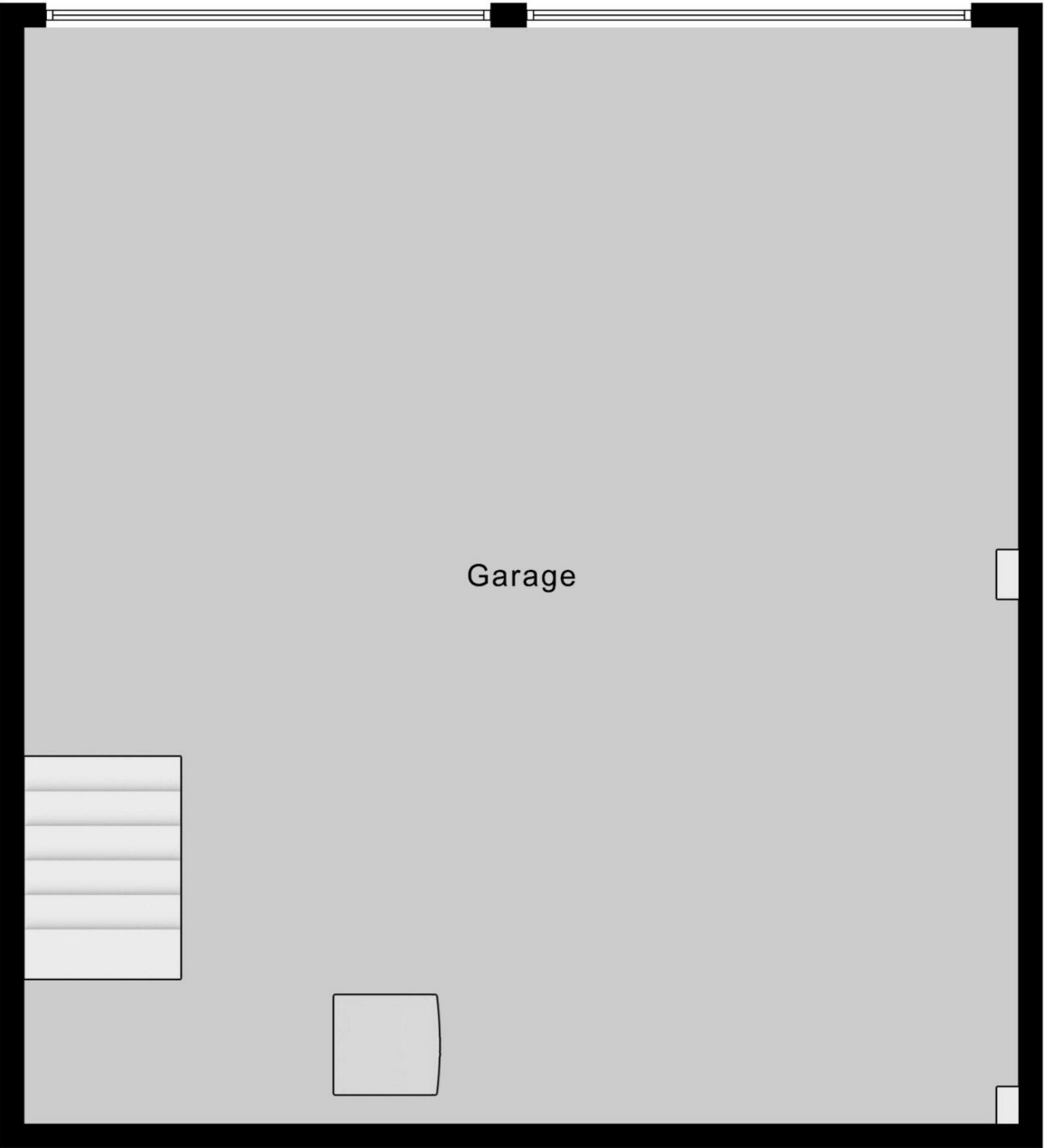


2.10 m

Berging



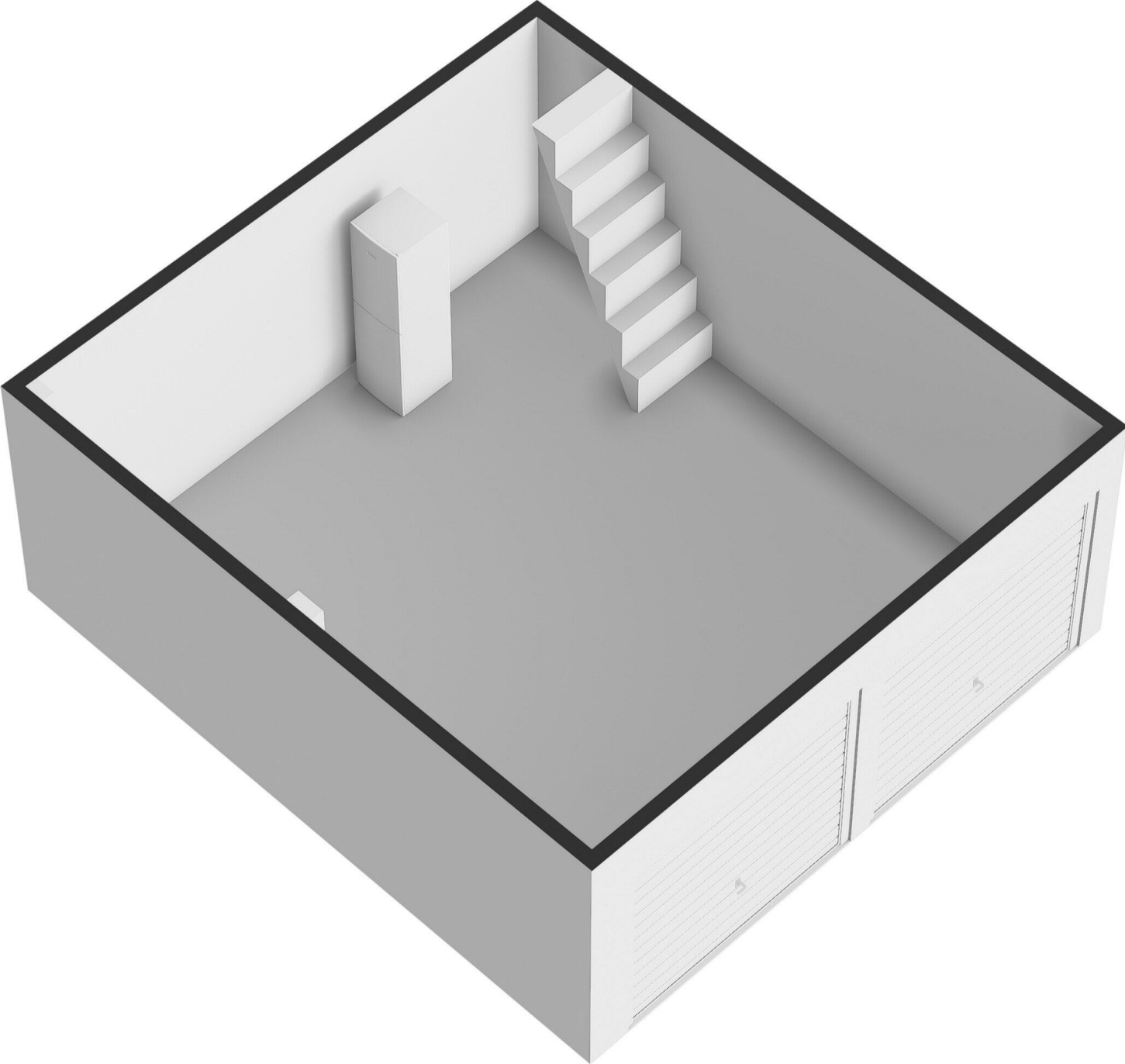




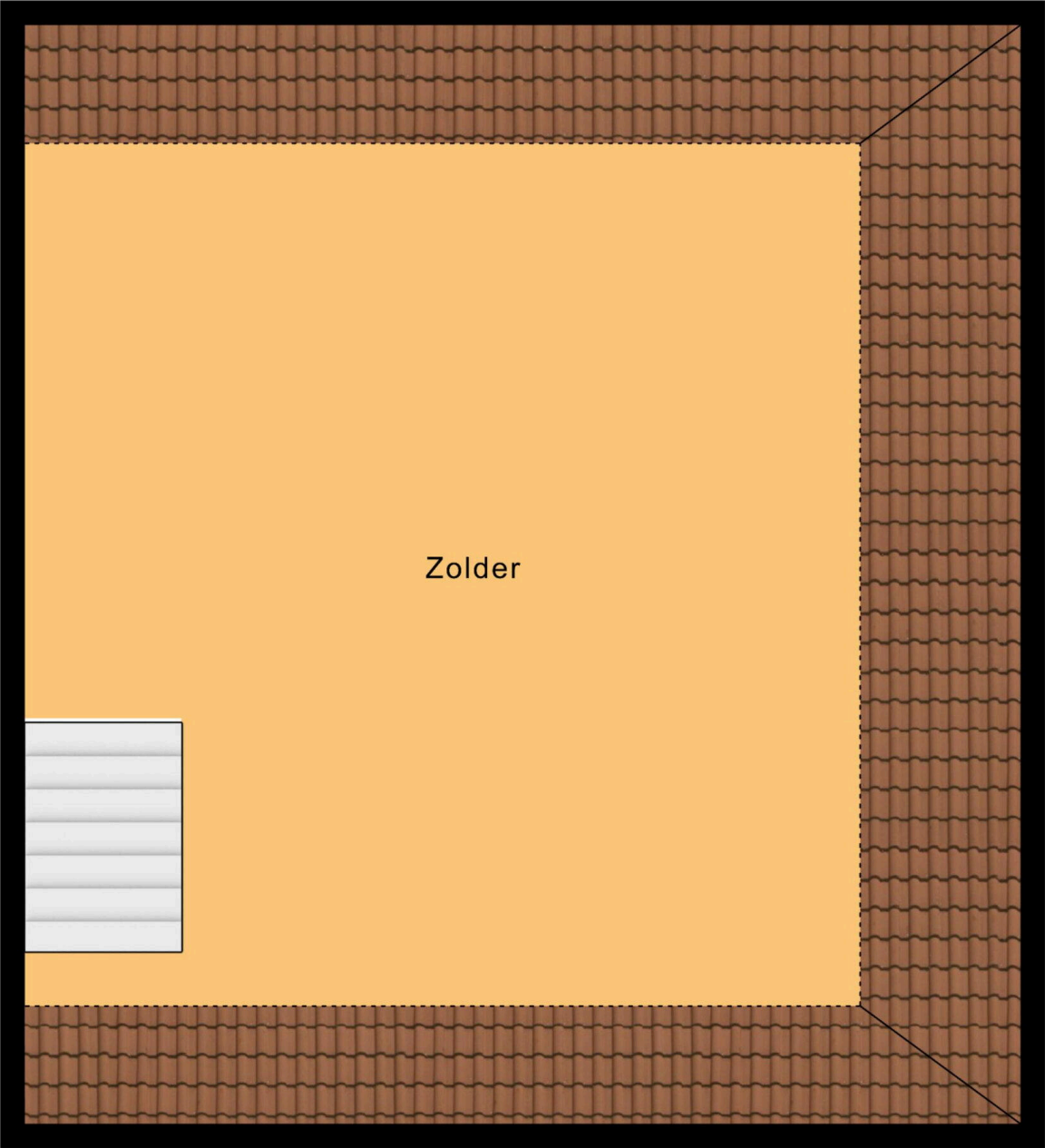
6.67 m

6.04 m

Garage





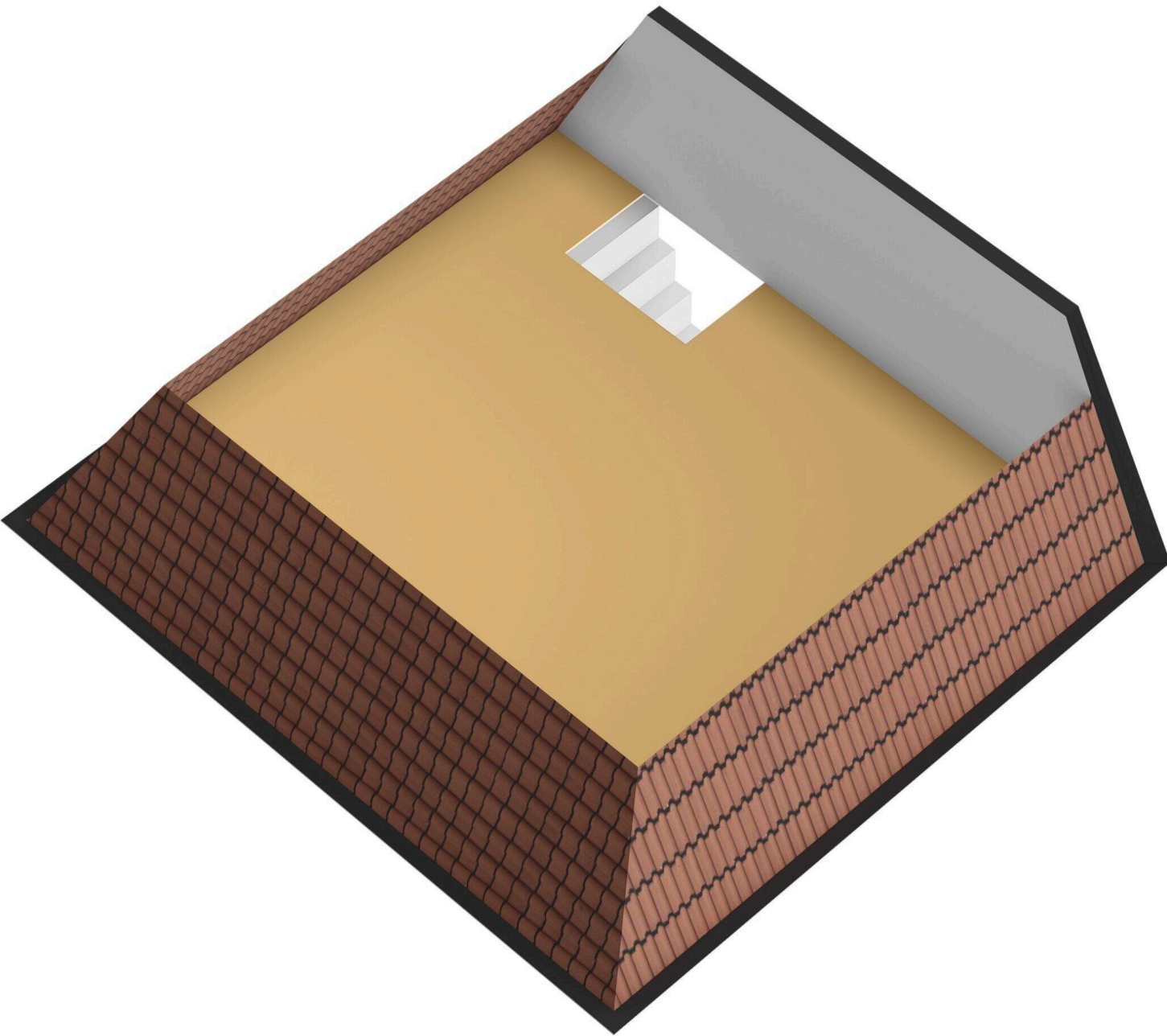


Zolder

6.67 m

6.04 m

Garage Zolder





# Koudekerkseweg 28

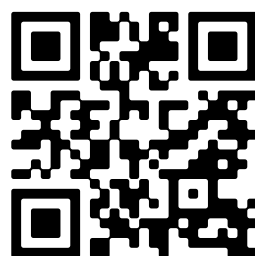
[www.koudekerkseweg28.nl](http://www.koudekerkseweg28.nl)



## Bert Bimmel Makelaardij

Badhuisstraat 16  
4381 LS, Vlissingen

[www.bertbimmel.nl](http://www.bertbimmel.nl)  
0118 - 414 014



Scan Mij!