

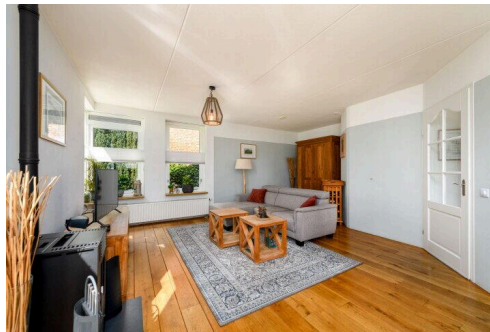
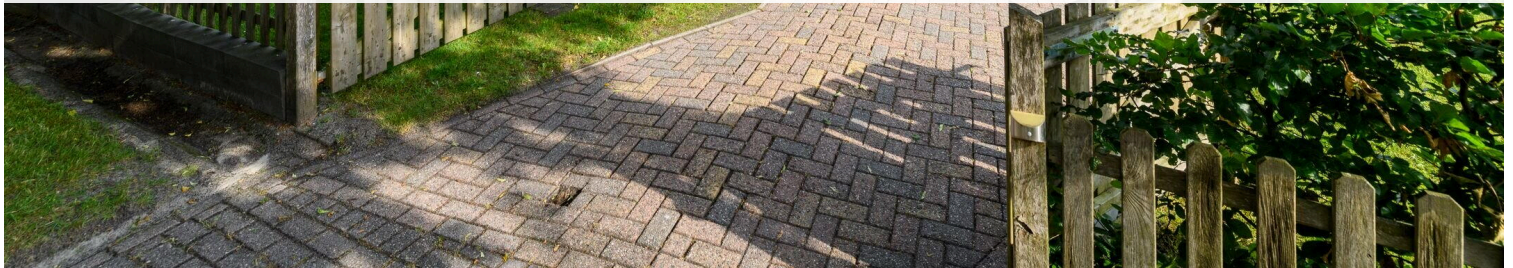
# Oudehaske

Jousterweg 229 | Vraagprijs € 550.000 k.k.

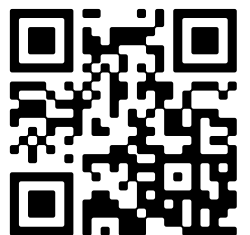


## BESCHIKBAAR

[WWW.JOUSTERWEG229.NL](http://WWW.JOUSTERWEG229.NL)



<b>Type object:</b>	Herenhuis, vrijstaande woning
<b>Bouwjaar:</b>	2001
<b>Woonoppervlakte:</b>	144 m <sup>2</sup>
<b>Perceeloppervlakte:</b>	580 m <sup>2</sup>
<b>Inhoud:</b>	497 m <sup>3</sup>
<b>Aantal kamers:</b>	4 kamers (3 slaapkamers)
<b>Website:</b>	<a href="http://owb.nu/jousterweg229">owb.nu/jousterweg229</a>



# Omschrijving

**Jousterweg 229, 8465 PG Oudehaske**

Als je op zoek bent naar een ruime vrijstaande woning (bouwjaar 2001) in Oudehaske, dan is dit een mooie kans. De woning is nieuw gebouwd in 2001, dus volledig geïsoleerd en voorzien van 11 zonnepanelen. Dus laag energie verbruik. De woning ligt aan de rand van Oudehaske met achter vrij uitzicht over de landerijen. Op het 580m<sup>2</sup> grote perceel staan verder nog een vrijstaande stenen garage/ berging en een dubbele carport.

Indeling begane grond:

Ruime hal, straatgerichte woonkamer (ca 30m<sup>2</sup>) met eikenhouten vloer, een ruime woonkeuken (ca 21m<sup>2</sup>) met inbouwkeuken voorzien van koelkast, vaatwasser, combi magnetron/oven, 5-pits gaskookplaat en afzuigkap (2001), bijkeuken met opstelplaats voor het witgoed, ruim toilet en een extra kamer die door de huidige eigenaar altijd in gebruik is als werkkamer/ kantoor (ca 8m<sup>2</sup>)

Indeling eerste verdieping:

Momenteel ingedeeld met zowel aan voor- als achterzijde een grote slaapkamer (ca. 27m<sup>2</sup> en 22m<sup>2</sup>) die vrij eenvoudig gesplitst kunnen worden als je meer slaapkamers wenst. Verder is er een ruime overloop en een badkamer (2001) met douche, tweede toilet en wastafel.

Indeling tweede verdieping:

Volledig geïsoleerde en beloopbare verdieping die momenteel bereikbaar is via vlizotrap. Vaste (steek)trap mogelijk. Deze biedt de mogelijkheid om hier nog een of twee extra kamers te realiseren.

Bijzonderheden:

Mooie ligging aan de rand van Oudehaske. Voor huis geen directe overburen en achter ook vrij uitzicht over de landerijen. Heerenveen en Joure op fietsafstand en binnen een paar minuten ben je bij de aansluiting op de A7. Lees de volledige omschrijving

## Kenmerken

Vraagprijs:	€ 550.000 k.k.
Aanvaarding:	In overleg

## Bouw

Object type:	Herenhuis, vrijstaande woning
Soort bouw:	Bestaande bouw
Bouwjaar:	2001
Soort dak:	Zadeldak bedekt met pannen

## Oppervlakte en inhoud

Woonoppervlakte:	144 m²
Perceeloppervlakte:	580 m²
Inhoud:	497 m³
Externe bergruimte:	24 m²

## Indeling

Aantal kamers:	4 kamers (3 slaapkamers)
Aantal badkamers:	1 badkamer en 1 apart toilet
Badkamervoorzieningen:	Douche, toilet, en wastafel
Aantal woonlagen:	3 woonlagen
Voorzieningen:	Mechanische ventilatie en zonnepanelen

## Energie

Energie label:	A
Verwarming:	Cv-ketel
Warm water:	Cv-ketel
Cv ketel:	Valiant hr ( combiketel uit 2018)

## Buitenruimte

Ligging:	Aan drukke weg, beschutte ligging en vrij uitzicht
Tuin:	Tuin rondom

## Bergruimte

Soort parkeergelegenheid:	Op eigen terrein en openbaar parkeren
---------------------------	---------------------------------------

**Garage**

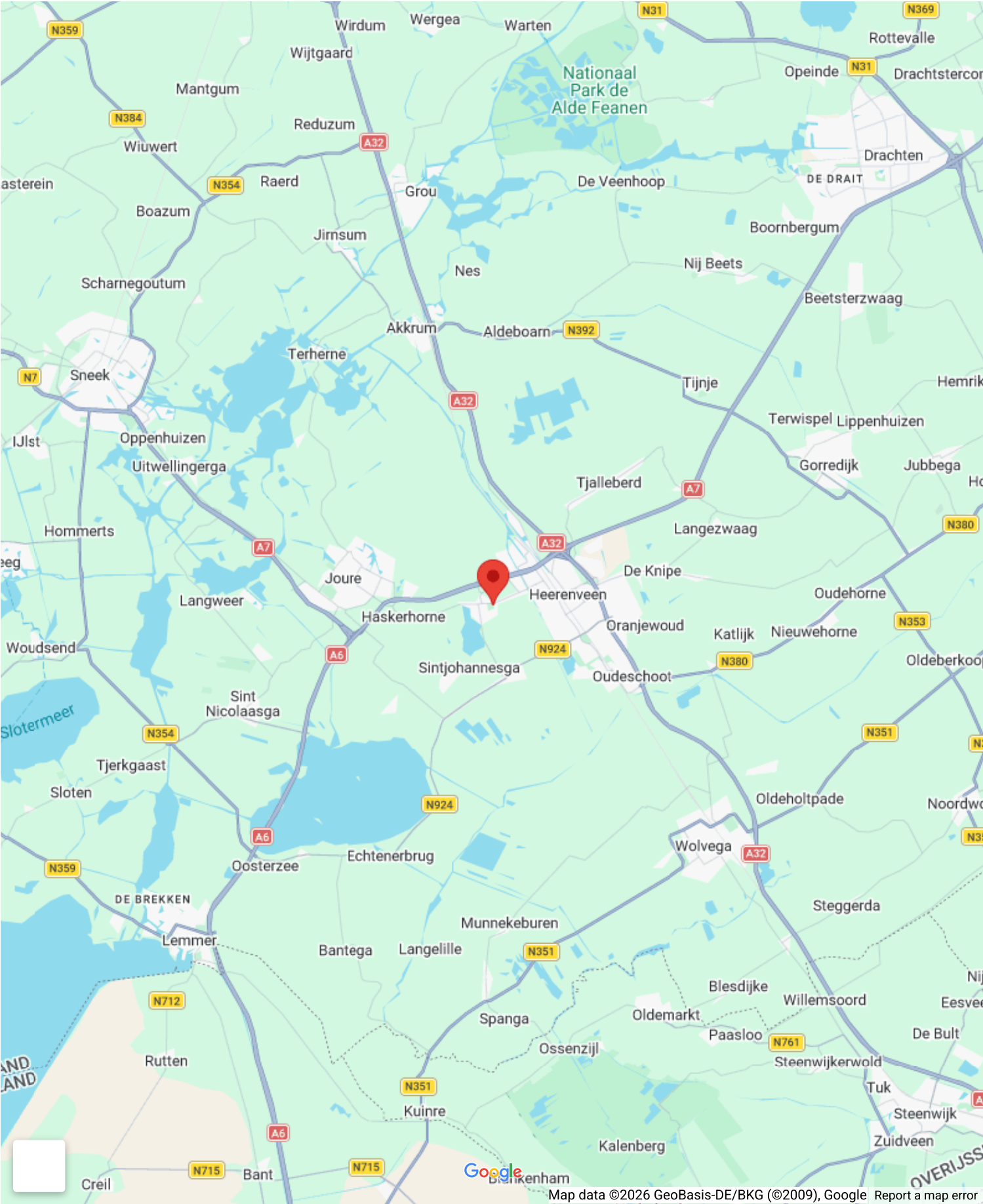
Soort garage:	Carport en vrijstaande stenen garage
Capaciteit garage:	2 auto's
Voorzieningen garage:	Elektra

Op de kaart

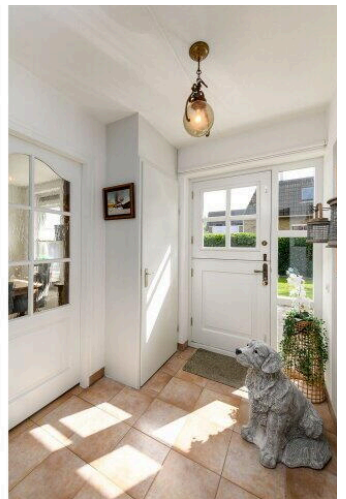
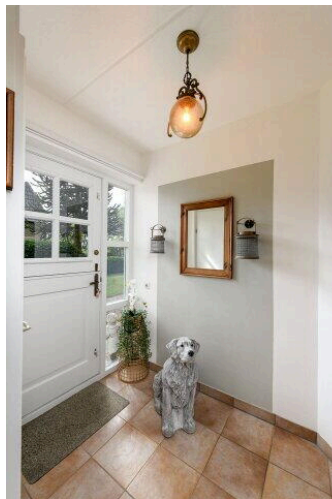




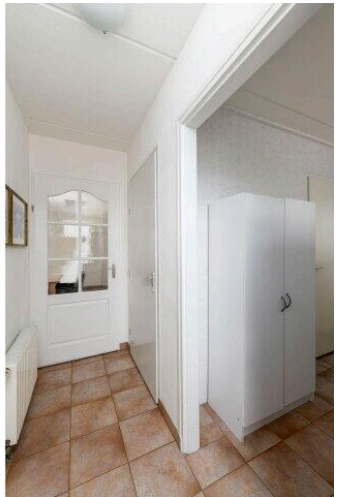
# Op de kaart







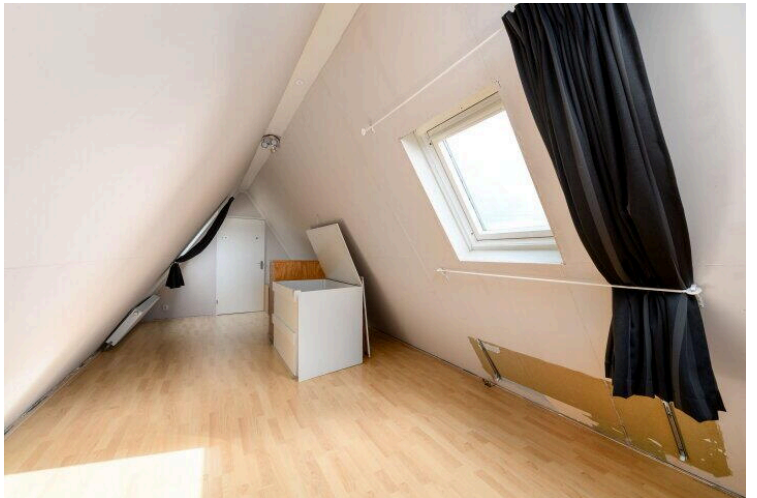
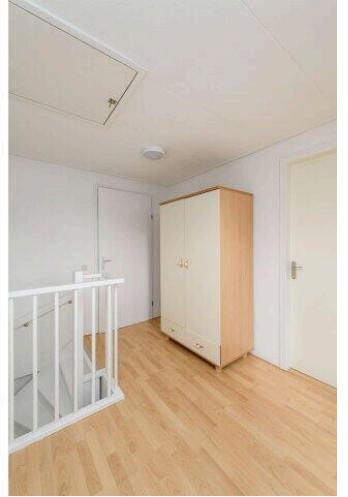
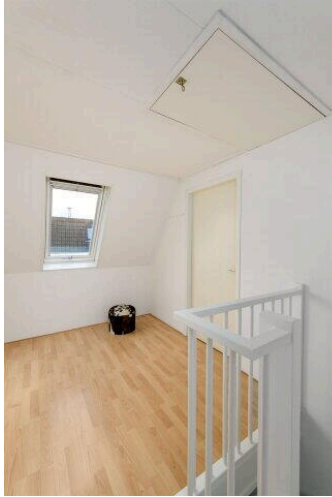
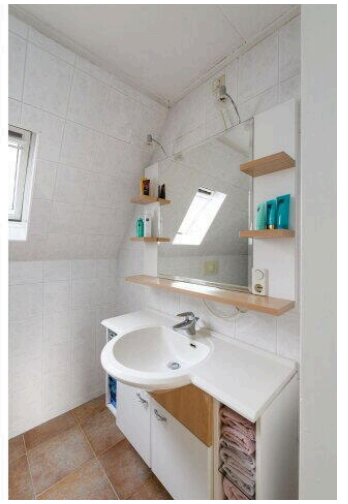




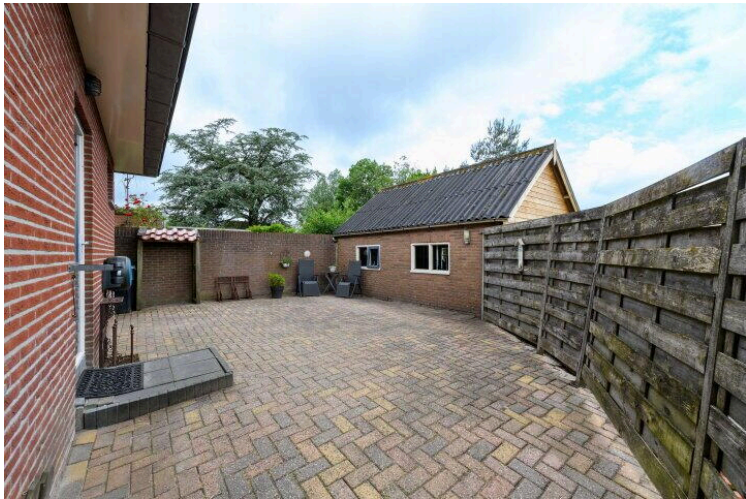








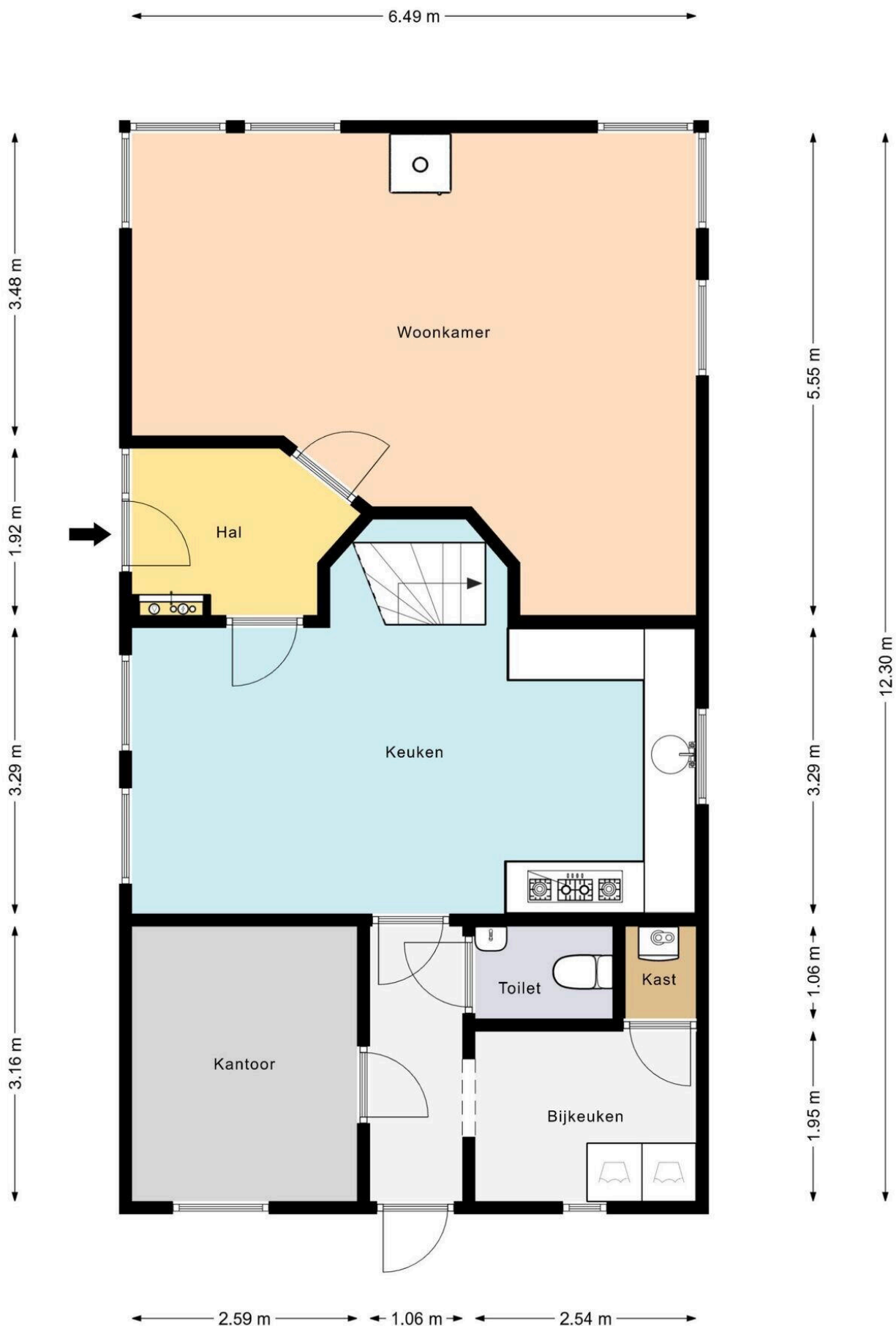




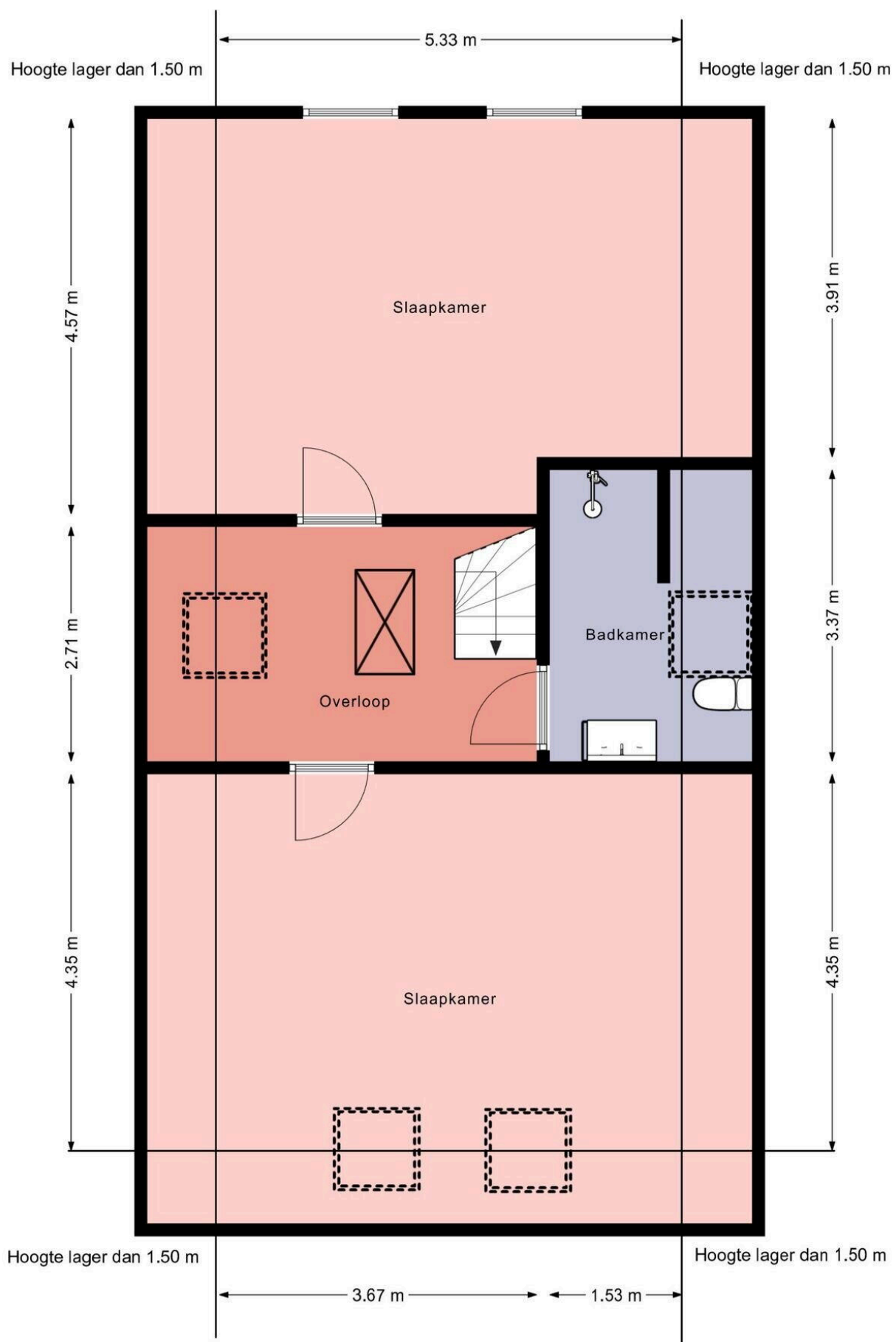






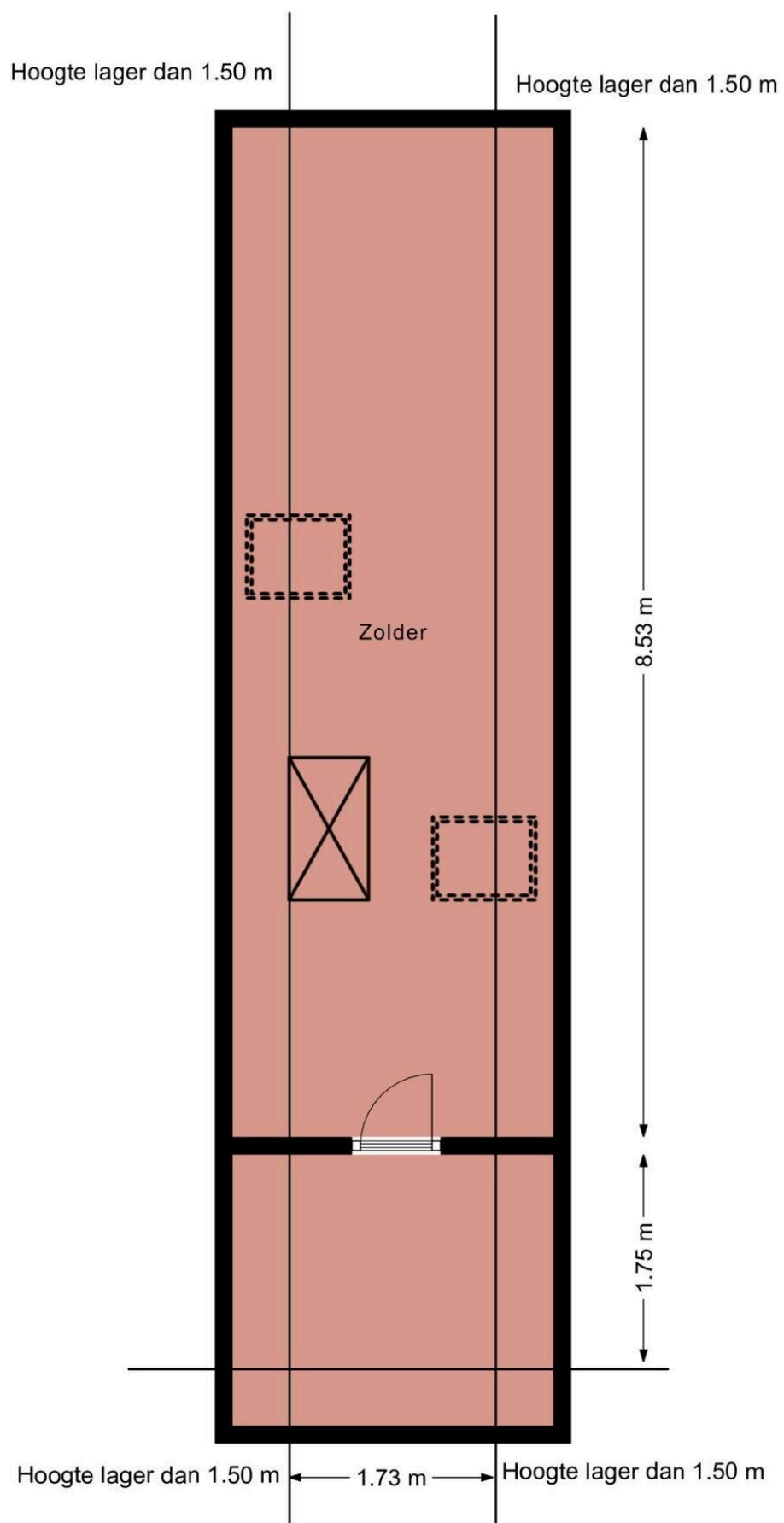


Deze plattegronden zijn gemaakt voor indicatieve doeleinden.  
Hieraan kunnen geen rechten worden ontleend.

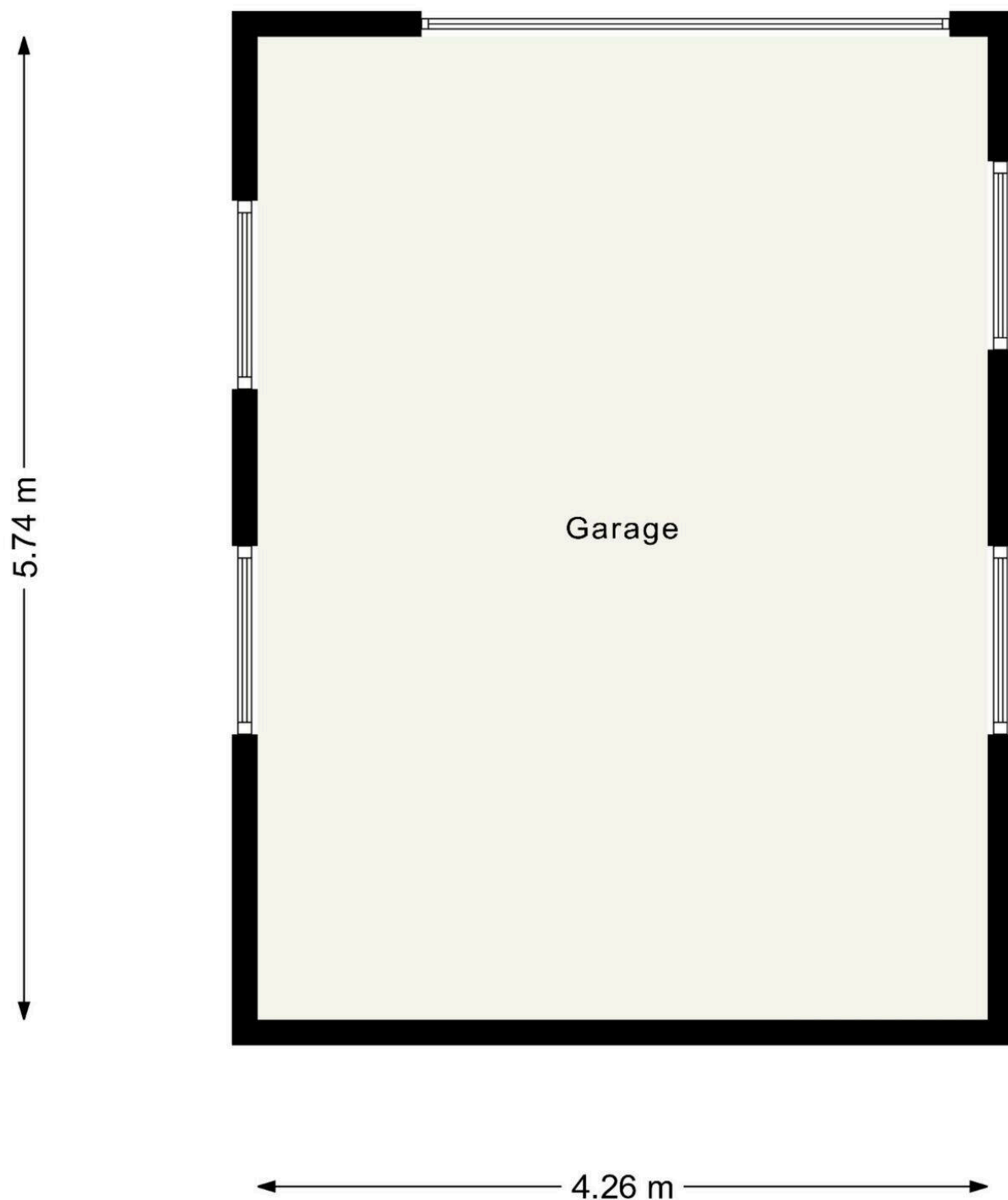


Deze plattegronden zijn gemaakt voor indicatieve doeleinden.  
Hieraan kunnen geen rechten worden ontleend.





Deze plattegronden zijn gemaakt voor indicatieve doeleinden.  
Hieraan kunnen geen rechten worden ontleend.



Deze plattegronden zijn gemaakt voor indicatieve doeleinden.  
Hieraan kunnen geen rechten worden ontleend.



# Jousterweg 229

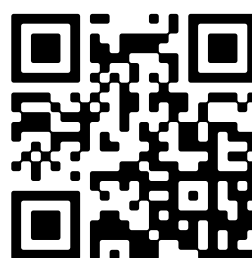
[owb.nu/jousterweg229](https://owb.nu/jousterweg229)



## Mijn Makelaar Heerenveen

Atalantastraat 30  
8448 EZ, Heerenveen

[www.makelaarsheerenveen.nl](https://www.makelaarsheerenveen.nl)  
0513 - 653 476



Scan Mij!