

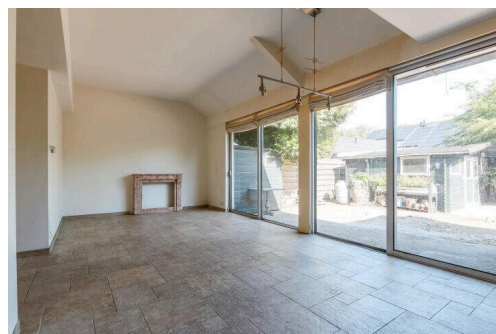
Lelystad

Jol 33 3 | Vraagprijs € 450.000 k.k.



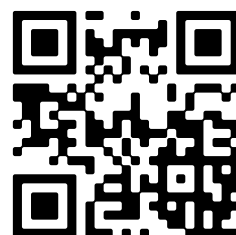
BESCHIKBAAR

WWW.JOL33-3.NL



Type object:	Tussenwoning
Bouwjaar:	1980
Woonoppervlakte:	161 m ²
Perceeloppervlakte:	357 m ²
Inhoud:	613 m ³
Aantal kamers:	6 kamers (4 slaapkamers)
Website:	www.jol33-3.nl

 **Buisman Makelaars**
Wij zorgen dat u zich thuis voelt



Omschrijving

Jol 33 3, 8243 HD Lelystad

Wonen, werken en volop mogelijkheden combineren? Deze ruime eengezinswoning aan Jol 33 3 in Lelystad biedt een unieke kans voor wie op zoek is naar een comfortabele gezinswoning mét mogelijkheden voor een bedrijf aan huis. De woning is gebouwd in 1980, beschikt over een woonoppervlakte van maar liefst 161 m² en staat op een royaal perceel van 357 m².

De woning beschikt over een praktische en veelzijdige indeling. Op de begane grond bevindt zich een extra kamer die uitstekend kan dienen als slaapkamer of thuiswerkplek. Op de eerste verdieping zijn twee ruime slaapkamers aanwezig. Daarnaast is er een derde (slaap)kamer, die bereikbaar is via één van de twee slaapkamers. Deze ruimte is ideaal als kinderkamer, inloopkast, hobbyruimte of extra werkplek en biedt diverse gebruiksmogelijkheden afhankelijk van uw woonwensen.

In de directe omgeving vindt u, naast het winkelcentrum Jol met onder andere 2 supermarkten en diverse eetgelegenheden en voldoende openbare parkeergelegenheid. De uitvalswegen richting A6, Markerwaarddijk en Oostvaardersdijk zijn goed en vlot bereikbaar. Het stadscentrum met onder meer het Centraal Station is binnen 15 fietsminuten goed bereikbaar.

Belangrijk: gedurende het eerste jaar na aankoop mag er geen tandarts- of mondzorgpraktijk vanuit de woning worden geëxploiteerd.

Bent u op zoek naar een woning met ruimte, flexibiliteit en toekomstmogelijkheden? Dan is Jol 33 03 absoluut een bezichtiging waard.

Indeling:

Begane grond: Entree; meterkast, toiletruimte met fonteintje; toegang tot de slaapkamer en/of kantoorruimte van toegang 10m²; tuingerichte woonkamer met dubbele schuifpui naar de achtertuin en trapopgang naar de verdieping; aan de voorzijde gesitueerde keuken in U-opstelling welke is voorzien van diverse inbouwapparatuur.

De begane grond is voorzien van een tegelvloer.

Praktijkruimte: Entree; hal met toiletruimte; multifunctionele ruimte en bijkeuken van totaal ongeveer 16,2m².

Eerste verdieping: Overloop; twee slaapkamers van respectievelijk 9,8 en 11,8m², waarvan één slaapkamer toegang geeft tot een derde kamer van ongeveer 10m²; volledig betegelde badkamer welke is voorzien van een ligbad, douche, tweede toilet en een wastafelmeubel met twee kranen.

De verdieping is voorzien van een laminaatvloer.

Tuin: De achtertuin is georiënteerd op het noorden en beschikt naast diverse (zit)plekken waar u kunt genieten ook over diverse beplanting, een erfafscheiding en een tuinhuis. De tuin meet vanaf de gevel (van de woonkamer) ongeveer 11,5 meter diep en 16,5 meter breed. Aan de voorzijde heeft u nog toegang tot een berging en beschikt de tuin over parkeermogelijkheid op eigen terrein.

Prijs: € 450.000,00 kosten koper

Aanvaarding: In overleg.

Bijzonderheden:

- Bouwjaar: 1980

- Perceeloppervlakte: 357m² eigen grond
- Woonoppervlakte: 161m²
- Overig inpandige ruimte: 7m²
- Externe bergruimte: 17m²
- Inhoud: 613m³
- Woning met diverse mogelijkheden voor bijvoorbeeld een bedrijf aan huis
- Drie ruime slaapkamers
- Fijn tuin gesitueerd op het noorden
- Cv-ketel: Remeha, bouwjaar 2007, eigendom
- Energielabel: B, geldig tot 17 februari 2036
- Parkeren doet u zowel op eigen terrein als in de openbare parkeerplaatsen, praktisch voor de deur
- De woning ligt op loopafstand van winkelcentrum "Jol" en heeft derhalve alle voorzieningen op loopafstand bereikbaar
- Gedurende het eerste jaar na aankoop mag er geen tandarts- of mondzorgpraktijk vanuit de woning worden geëxploiteerd
- In de koopovereenkomst zal een zogenaamd NON zelfbewoningclausule worden opgenomen, omdat verkoper hier niet zelf gewoond heeft
- De gepubliceerde informatie is indicatief en toegepaste maten betreffen circa maten waaraan nadrukkelijk geen rechten kunnen worden ontleend.

Deze woning bezichtigen? Neem uw NVM-aankoopmakelaar mee. Lees de volledige omschrijving

Kenmerken

Vraagprijs:	€ 450.000 k.k.
Aanvaarding:	In overleg

Bouw

Object type:	Eengezinswoning, tussenwoning
Soort bouw:	Bestaande bouw
Bouwjaar:	1980
Soort dak:	Zadeldak bedekt met pannen

Oppervlakte en inhoud

Woonoppervlakte:	161 m²
Perceeloppervlakte:	357 m²
Inhoud:	613 m³
Externe bergruimte:	17 m²

Indeling

Aantal kamers:	6 kamers (4 slaapkamers)
Aantal badkamers:	1 badkamer en 1 apart toilet
Badkamervoorzieningen:	Douche, ligbad, toilet, wastafel, en wastafelmeubel
Aantal woonlagen:	2 woonlagen en een vliering
Voorzieningen:	Schuifpui en TV kabel

Energie

Energielabel:	B
Verwarming:	Cv-ketel
Warm water:	Cv-ketel
Cv ketel:	Remeha (gas gestookt combiketel uit 2007, eigendom)

Buitenruimte

Tuin:	Achtertuin en voortuin
Achtertuin:	190 m² (11,50 meter diep en 16,50 meter breed)
Ligging tuin:	Gelegen op het noorden

Bergruimte

Soort parkeergelegenheid:

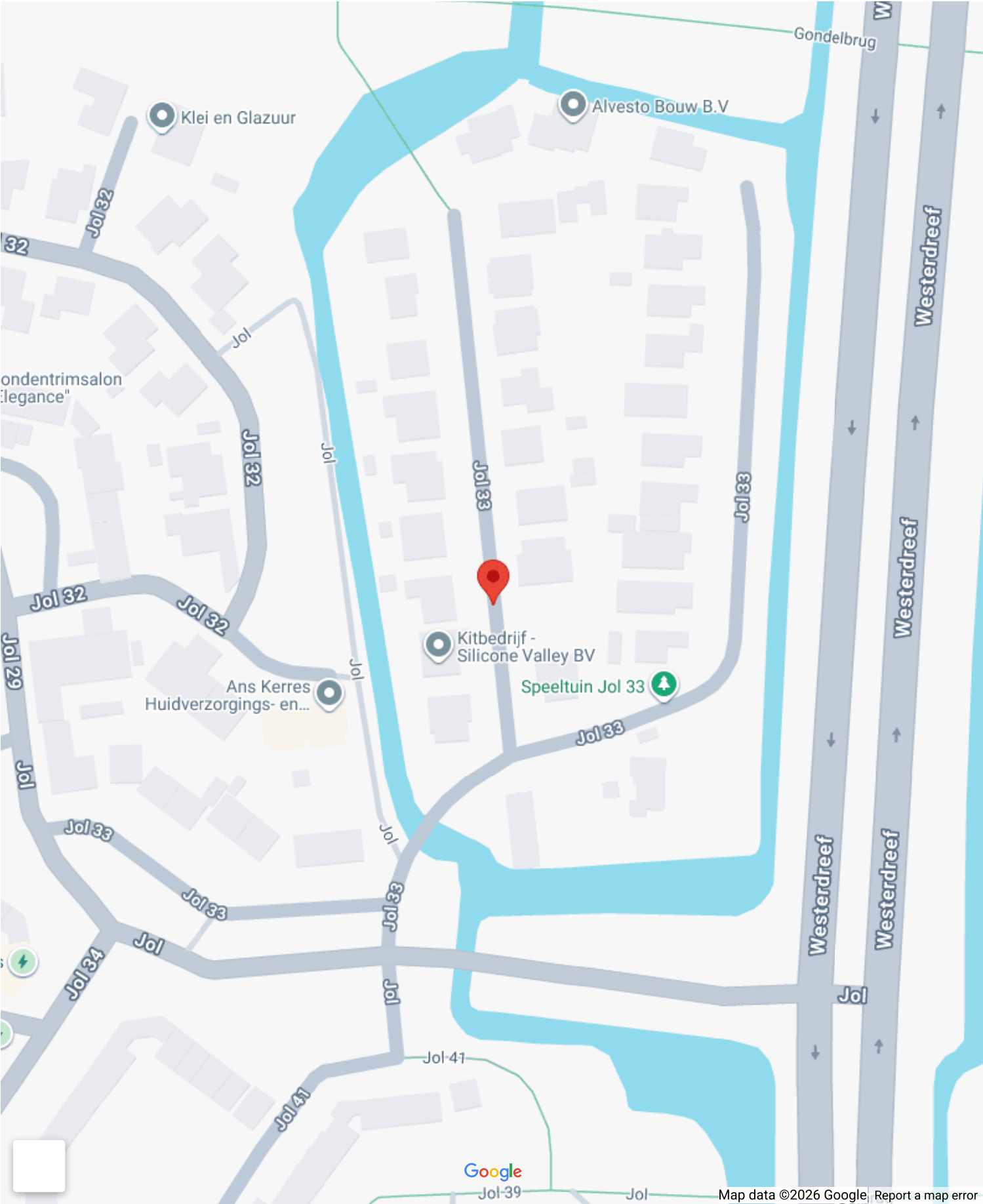
Op eigen terrein

Garage

Soort garage:

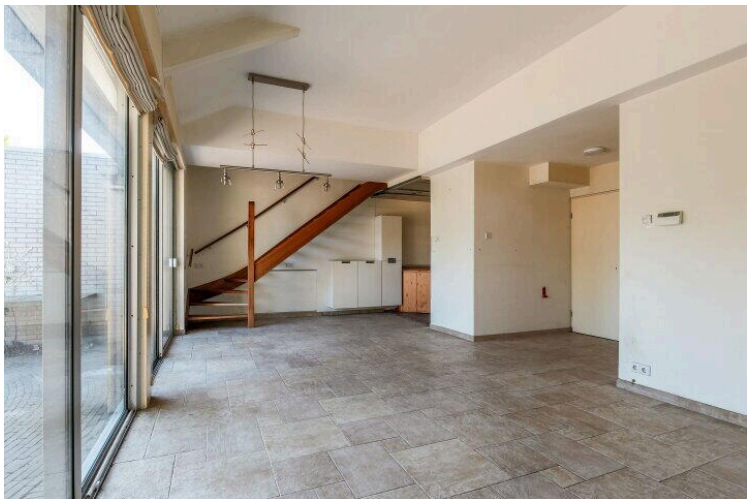
Parkeerplaats

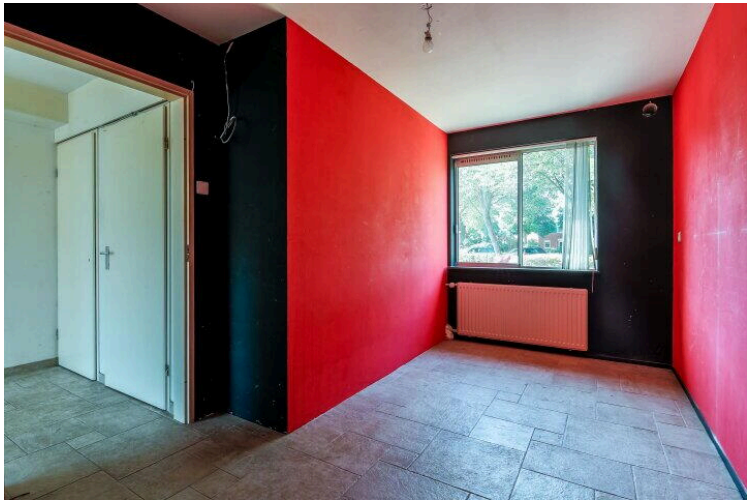
Op de kaart

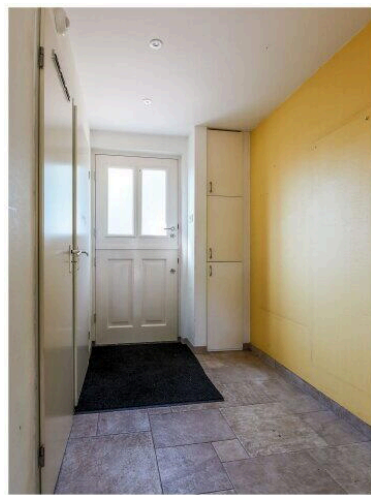
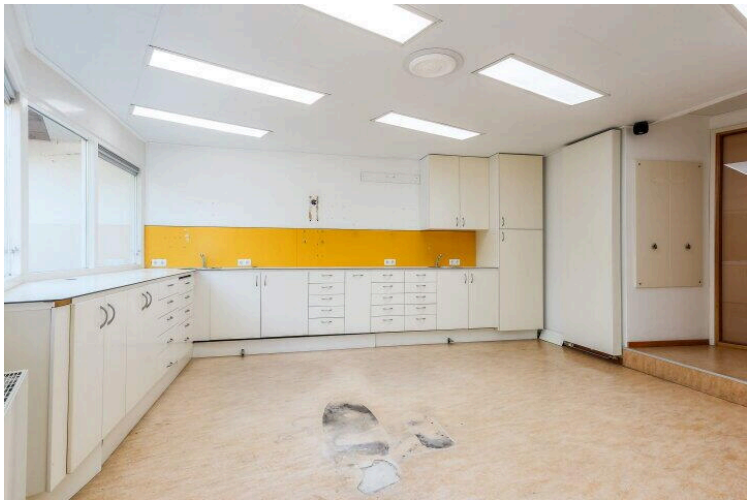


Op de kaart













Jol 33 3

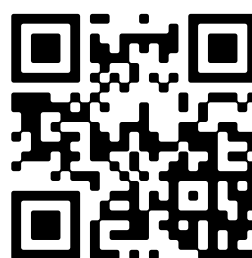
www.jol33-3.nl



Buisman Makelaars

Zilverparkkade 15
8232 WJ, Lelystad

www.buismanmakelaars.nl
0320 - 202 040



📱 Scan Mij!