

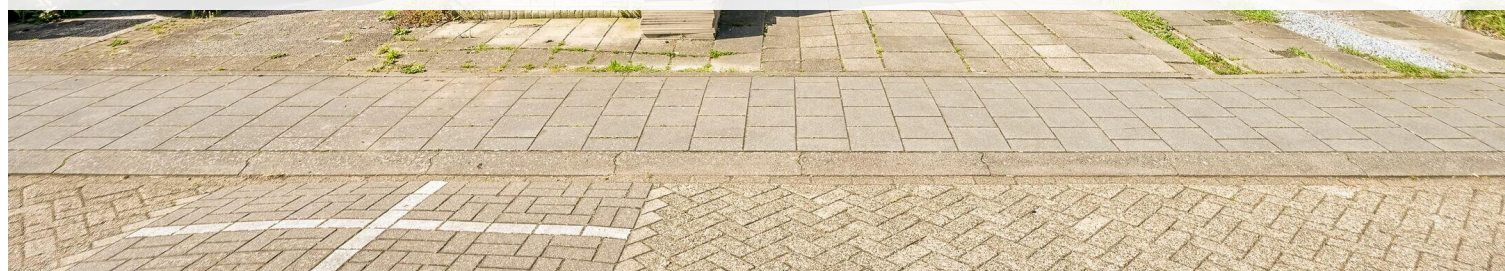
Lelystad

Galjoen 22 10 | Vraagprijs € 375.000 k.k.



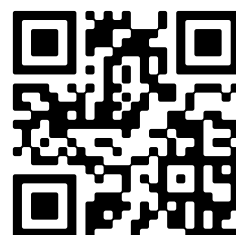
BESCHIKBAAR

WWW.GALJOEN22-10.NL



Type object:	Tussenwoning
Bouwjaar:	1981
Woonoppervlakte:	148 m ²
Perceeloppervlakte:	145 m ²
Inhoud:	488 m ³
Aantal kamers:	4 kamers (3 slaapkamers)
Website:	www.galjoen22-10.nl

 **Buisman Makelaars**
Wij zorgen dat u zich thuis voelt



Omschrijving

Galjoen 22 10, 8243 MA Lelystad

Buisman Makelaars biedt aan: In een rustige en kindvriendelijke wijk gelegen, ruime tussenwoning, welke deels is voorzien van KUNSTSTOF kozijnen, is uitgebouwd met maar liefst TWEE DAKKAPELLEN, beschikt over DRIE grote slaapkamers en parkeergelegenheid op eigen terrein.

De woning staat op een kavel van 145m² eigen grond en beschikt verder over een in 2008 uitgebouwde badkamer met onder andere een jacuzzi, maar ook een gezellige tuingerichte woonkamer met openslaande deuren naar de op het westen gelegen achtertuin. In de directe omgeving bevinden zich ondermeer scholen, een gezondheidscentrum en (speel)parken.

Heeft u interesse in deze woning, neem dan gerust contact op met Buisman Makelaars!

Indeling

Begane grond: De verplaatste entree bevindt zich in de voormalige berging; in moderne witte kleurstelling uitgevoerde open keuken met KOOKEILAND (2019), welke is voorzien van de navolgende inbouw apparatuur: een volledig geïntegreerde vaatwasser, inductie kookplaat met geïntegreerde afzuigkap, combi magnetron, een Quooker alsmede een koelkast; tuingerichte woonkamer (ca. 34m²) met een houtkachel en openslaande deuren naar de tuin; tussenhall met de meterkast, het toilet (vrijhangend) en de trapopgang.

De begane grond is (inclusief de hal en berging) voorzien van een PVC vloer.

Eerste verdieping: Overloop; twee (oorspronkelijk 3) slaapkamers van respectievelijk 11,9- en 22,2m², waarbij de grootste slaapkamer is voorzien van screens; zeer ruime, volledig betegelde badkamer (vernieuwd in 2008) van bijna 10m² welke is voorzien van een tweede vrijhangend toilet, inloop douchehoek, HOEK jacuzzi, wastafelmeubel en een raam voor daglichttoetreding en natuurlijke ventilatie. Deze verdieping is voorzien van een (in moderne kleurstelling uitgevoerde) laminaatvloer.

Tweede verdieping: Voorzolder met een wastafel, dakraam en dakkapel, bergruimte en opstelling voor de CV (Remeha Tzerra Ace, bouwjaar 2019) de mechanische ventilatie unit alsmede de wasmachine aansluiting; derde slaapkamer van bijna 15 m² welke is voorzien van een dubbele dakkapel. Ook op deze verdieping is een laminaatvloer aangebracht.

Tuin: De op het Westen gesitueerde tuin met een afmeting van ongeveer 8 x 6 meter, uitlopend in een punt en voorzien van luxe bestrating, hout/betonpalen erfafscheiding en diverse beplanting in borderbakken.

Prijs: € 375.000,00 k.k.

Aanvaarding: In overleg.

Bijzonderheden:

- Bouwjaar: 1981
- Perceeloppervlakte: 145m² eigen grond
- Woonoppervlakte: 148m²
- Inhoud: 488m³
- De woning beschikt over maar liefst twee dakkapellen
- In 2026 is de begane grond vloer na-geïsoleerd
- De woning is in 2022 voorzien van ZES zonnepanelen (gemiddelde opbrengst 2400 kWh)
- Buitenschilderwerk is voor het laatst in 2019 uitgevoerd
- Zeer riante badkamer met onder andere een een hoek jacuzzi (tegelwerk van de vloer ligt "los")

- Screens aan de achterzijde van de woning
- Parkeergelegenheid op eigen terrein
- Bataviastad en het Markermeer bevinden zich in de nabije omgeving
- Heerlijk ruime woning in rustige wijk met veel groen, scholen en gezondheidscentrum in de buurt
- CV: Remeha Tzerra Ace, bouwjaar 2019, eigendom
- Energielabel: A geldig tot 3 juni 2036
- De gepubliceerde informatie is indicatief en toegepaste maten betreffen circa maten waaraan nadrukkelijk geen rechten kunnen worden ontleend

Meer informatie over deze woning? Kijk op [BuismanMakelaars.nl](https://www.buismanmakelaars.nl) of BEL (0320) 20 20 40

Deze woning bezichtigen? Neem uw eigen NVM-Aankoopmakelaar mee!. Lees de volledige omschrijving

Kenmerken

Vraagprijs:	€ 375.000 k.k.
Aanvaarding:	In overleg

Bouw

Object type:	Eengezinswoning, tussenwoning
Soort bouw:	Bestaande bouw
Bouwjaar:	1981
Soort dak:	Dwarskap bedekt met pannen

Oppervlakte en inhoud

Woonoppervlakte:	148 m²
Perceeloppervlakte:	145 m²
Inhoud:	488 m³

Indeling

Aantal kamers:	4 kamers (3 slaapkamers)
Aantal badkamers:	1 badkamer en 1 apart toilet
Badkamervoorzieningen:	Inloopdouche, jacuzzi, toilet, en wastafel
Aantal woonlagen:	3 woonlagen
Voorzieningen:	Dakraam, glasvezelkabel, mechanische ventilatie, TV kabel, en zonnepanelen

Energie

Energie label:	A
Isolatie:	Dakisolatie, dubbel glas, muurisolatie en vloerisolatie
Verwarming:	Cv-ketel
Warm water:	Cv-ketel
Cv ketel:	Remeha tzerra ace (gas gestookt combiketel uit 2019, eigendom)

Buitenruimte

Ligging:	Beschutte ligging, in woonwijk en vrij uitzicht
Tuin:	Achtertuint en voortuin
Achtertuint:	48 m² (8,00 meter diep en 6,00 meter breed)

Ligging tuin:

Gelegen op het westen en

Bergruimte

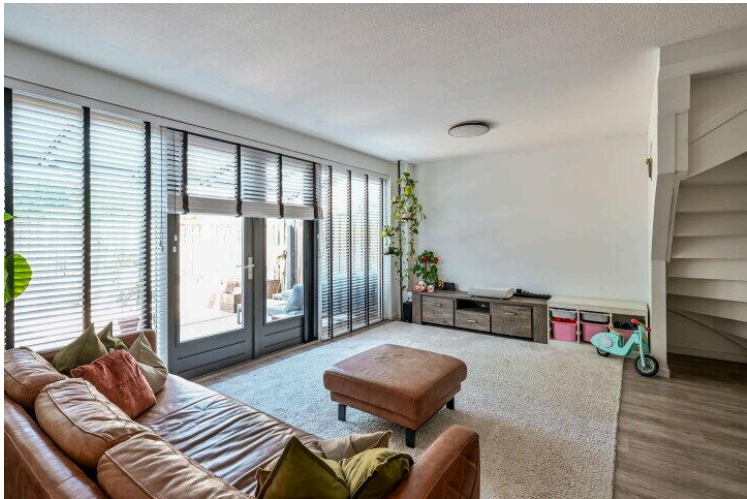
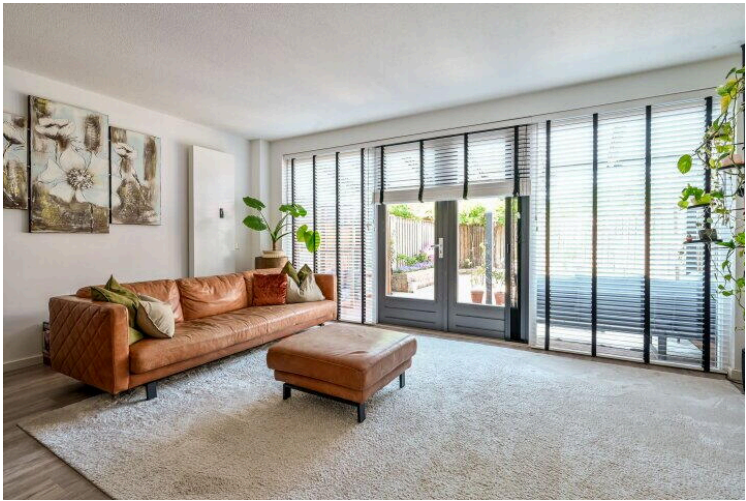
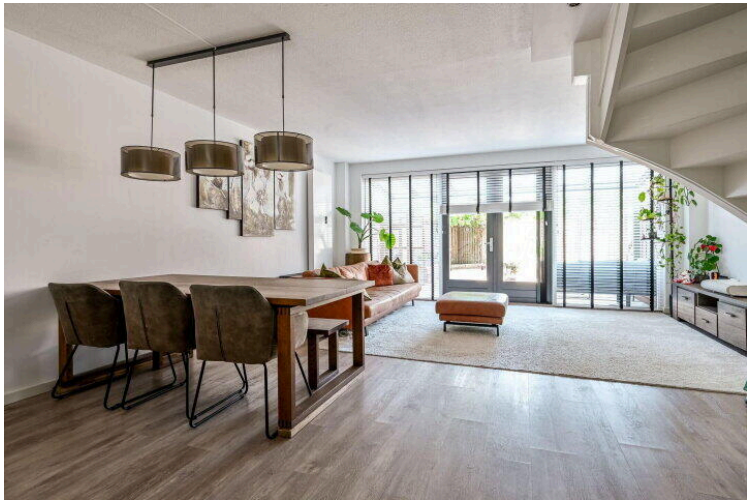
Soort parkeergelegenheid:

Op eigen terrein en openbaar parkeren

Op de kaart

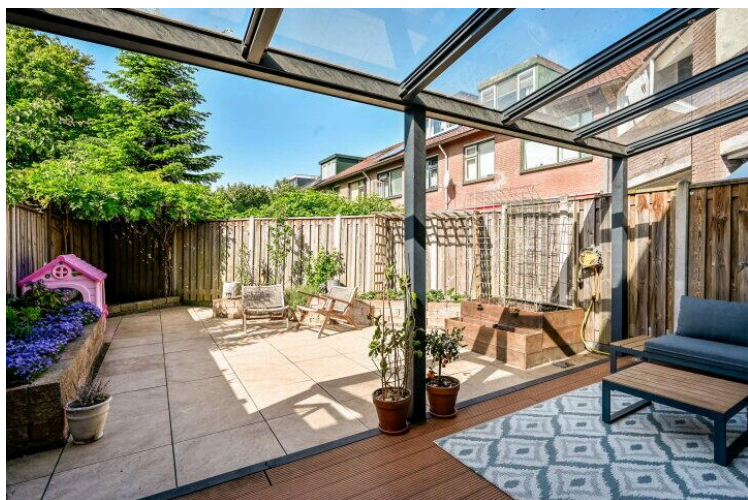
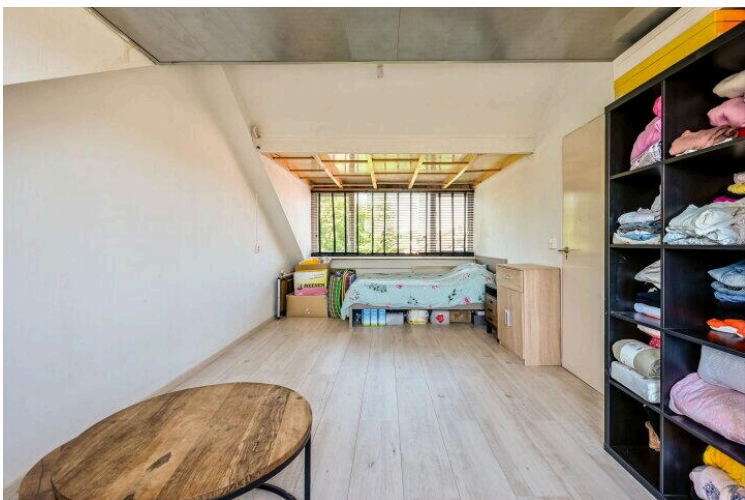
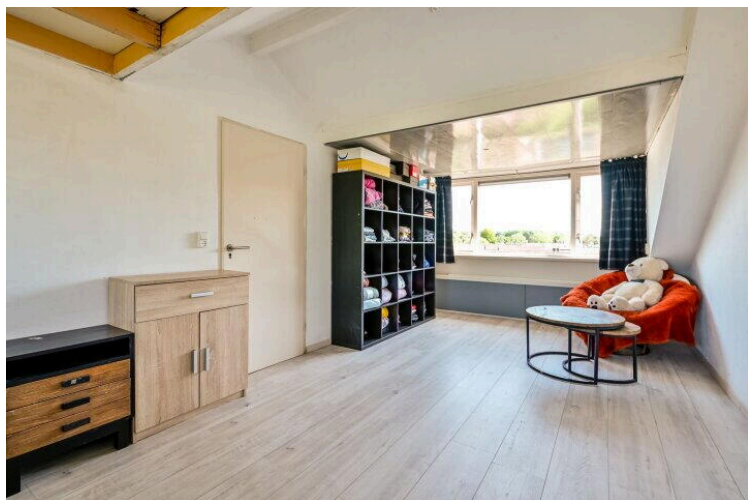
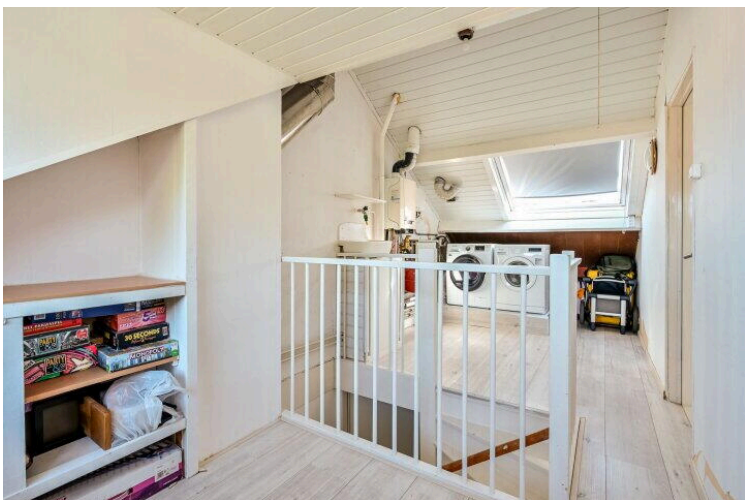


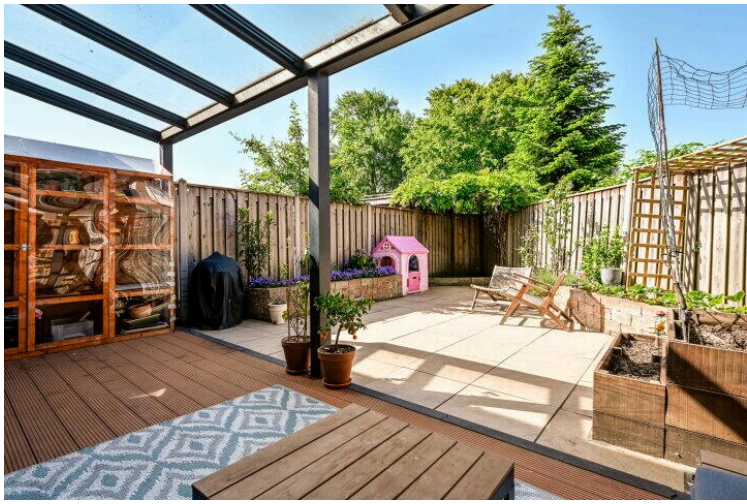
[illegible]





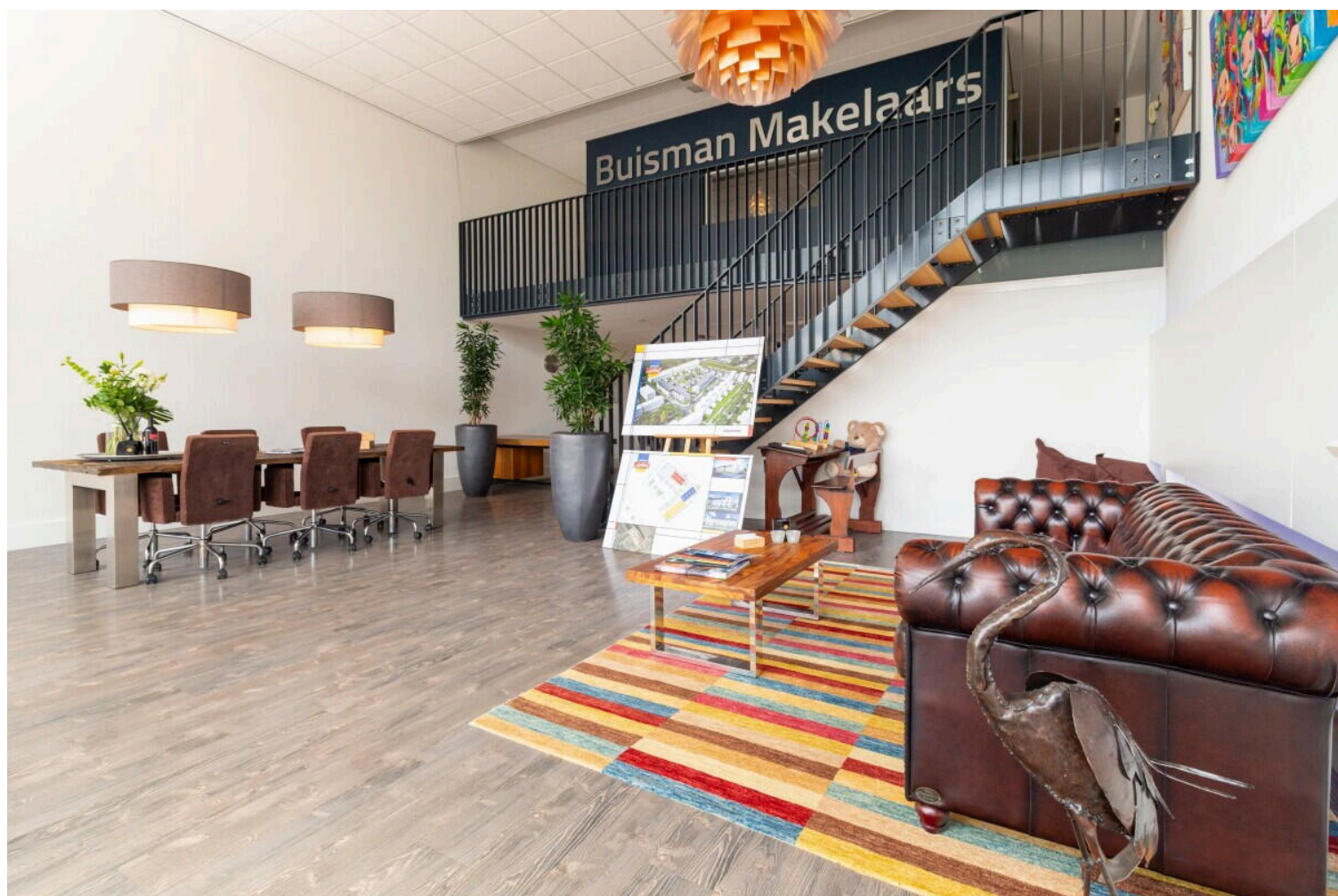






Galjoen 22 10

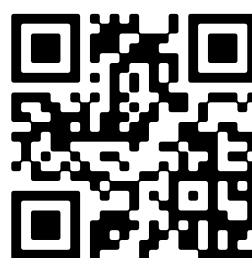
www.galjoen22-10.nl



Buisman Makelaars

Zilverparkkade 15
8232 WJ, Lelystad

www.buismanmakelaars.nl
0320 - 202 040



📱 Scan Mij!