

Hazerswoude-dorp

Jan Lievenslaan 21 | Vraagprijs € 469.500 k.k.

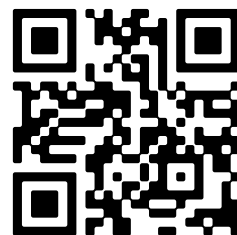


BESCHIKBAAR



Type object:	Tussenwoning
Bouwjaar:	1975
Woonoppervlakte:	117 m ²
Perceeloppervlakte:	130 m ²
Inhoud:	414 m ³
Aantal kamers:	6 kamers (4 slaapkamers)
Website:	www.janlievenslaan21.nl


Houtman & de Vogel
Makelaars met pit



Omschrijving

Jan Lievenslaan 21, 2391 GW Hazerswoude-dorp

Deze royale sfeervolle eengezinswoning is perfect gelegen aan de Jan Lievenslaan 21 te Hazerswoude-Dorp. De woning beschikt o.a. over een royale woonkamer, keuken, heerlijke tuin en maar liefst vier slaapkamers (mogelijkheid tot 5 slaapkamers).

De woning bevindt zich aan de oostzijde van Hazerswoude-Dorp. Een buurt waar relatief veel jonge gezinnen wonen. Alle wenselijke voorzieningen zoals supermarkten, scholen en winkels bevinden zich op loop-/ fietsafstand. Ook is de bereikbaarheid uitstekend met het openbaar vervoer (bushalte) en uitvalsweg N209) nabij. Binnen 15 autominuten bereikt u Leiden, Alphen aan den Rijn of Zoetermeer en via de autosnelwegen A4 en A12 zijn ook alle grote steden van De Randstad snel te bereiken.

Begane grond

Bij binnenkomst komt u in de entree met toegang tot de meterkast, het toilet en de woonkamer. De ruime woonkamer met vloerverwarming vormt het hart van de woning en beschikt over een gezellige houtkachel en openslaande deur naar de zonnige achtertuin. Dankzij de prettige indeling en de grote raampartijen is dit een heerlijke leefruimte met veel lichtinval.

Aan de achterzijde bevindt zich de moderne open keuken, die van alle gemakken is voorzien. De keuken beschikt over een kookplaat met afzuigkap, combi oven-/magnetron, koel-/vriescombinatie, vaatwasser en een Quooker. Daarnaast biedt de praktische trapkast in de woonkamer extra ruimte voor het opbergen van voorraad en huishoudelijke spullen.

1e verdieping

Via de trap in de woonkamer bereikt u de eerste verdieping. Hier bevinden zich twee ruime slaapkamers en een praktische walk-in-closet (eventueel 3e slaapkamer) De badkamer met vloerverwarming is royaal uitgevoerd en voorzien van een inloopdouche, wastafel en een tweede toilet.

2e verdieping

De tweede verdieping biedt nog eens twee slaapkamers, beide voorzien van een dakkapel waardoor extra ruimte en licht zijn gecreëerd. Op de overloop bevinden zich een dakraam, de opstelplaats van de cv-ketel en een gesloten ruimte voor de wasmachine, droger en wasmand. Daarnaast is er handige bergruimte aanwezig achter de knieschotten.

Buitenruimte

De achtertuin is een heerlijke plek om van het buitenleven te genieten. De tuin is gelegen aan het water en is onderhoudsvriendelijk aangelegd met bestrating en kunstgras. Onder de overkapping kunt u vrijwel het hele jaar door buiten zitten. Voor het opbergen van tuinspullen is er bovendien een praktische bergkast aanwezig.

Bijzonderheden:

- 4 slaapkamers (mogelijkheid tot 5 slaapkamers)
- screens en rolluiken aanwezig
- Moderne open keuken met Quooker
- Gezellige houtkachel in de woonkamer
- Vloerverwarming woonkamer en badkamer
- Walk-in closet op de eerste verdieping

- Achtertuin aan het water
- Overkapping in de tuin
- Dakkapellen op beide slaapkamers van de tweede verdieping
- Extra bergruimte achter de knieschotten
- Praktische bergkast voor tuingereedschap in de tuin

Kenmerken

Vraagprijs:	€ 469.500 k.k.
Aanvaarding:	In overleg

Bouw

Object type:	Eengezinswoning, tussenwoning
Soort bouw:	Bestaande bouw
Bouwjaar:	1975
Soort dak:	Zadeldak

Oppervlakte en inhoud

Woonoppervlakte:	117 m²
Perceeloppervlakte:	130 m²
Inhoud:	414 m³

Indeling

Aantal kamers:	6 kamers (4 slaapkamers)
Aantal badkamers:	1 badkamer
Badkamervoorzieningen:	Toilet, douche, wastafel
Aantal woonlagen:	3 woonlagen
Voorzieningen:	Rolluiken, buitenzonwering, dakraam, natuurlijke ventilatie

Energie

Energielabel:	B
Isolatie:	Dubbel glas
Verwarming:	Cv-ketel, vloerverwarming gedeeltelijk, houtkachel
Warm water:	Cv-ketel
Cv ketel:	Remeha uit 2010 (eigendom)

Buitenruimte

Ligging:	Aan water, in woonwijk
Tuin:	Achtertuin, voortuin
Achtertuin:	55 m² (11 meter diep en 5 meter breed)
Ligging tuin:	Gelegen op het noorden

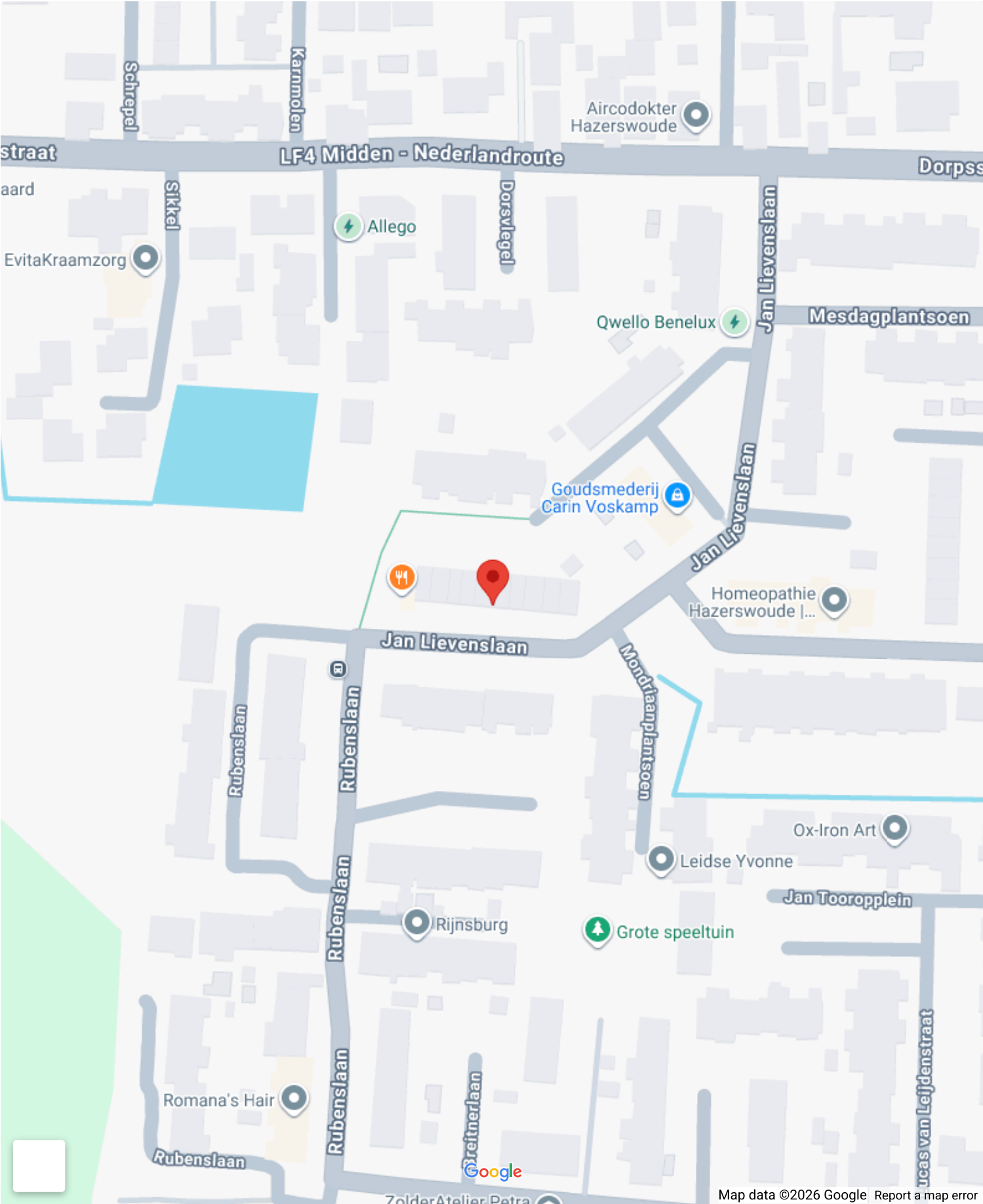
Bergruimte

Schuur berging:	Aangebouwd steen
Soort parkeergelegenheid:	Openbaar parkeren

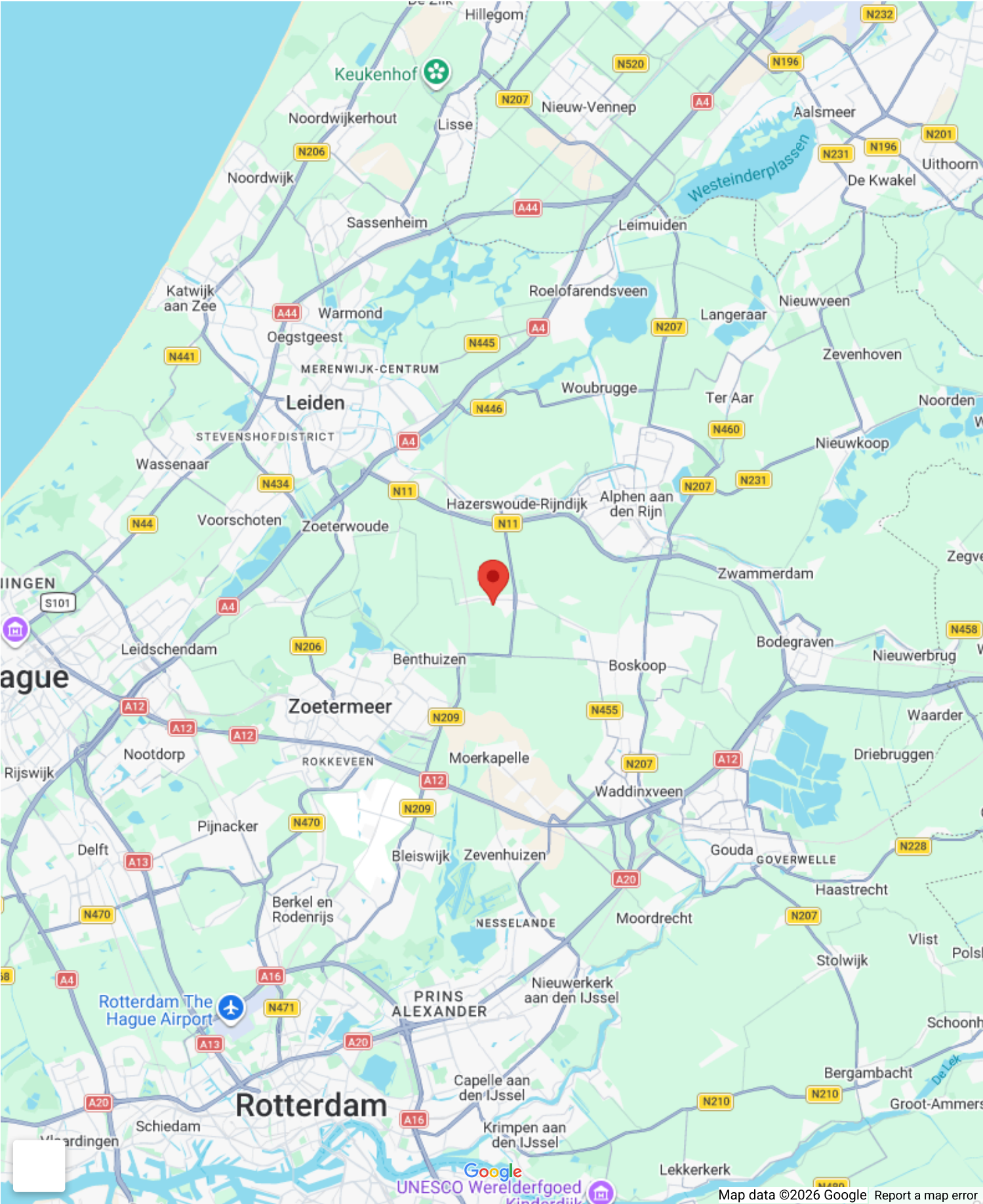
Garage

Soort garage:	Geen garage
---------------	-------------

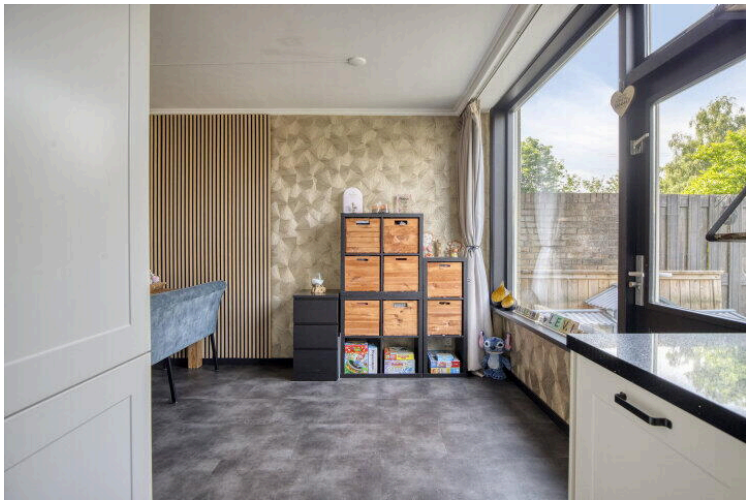
Op de kaart



Op de kaart











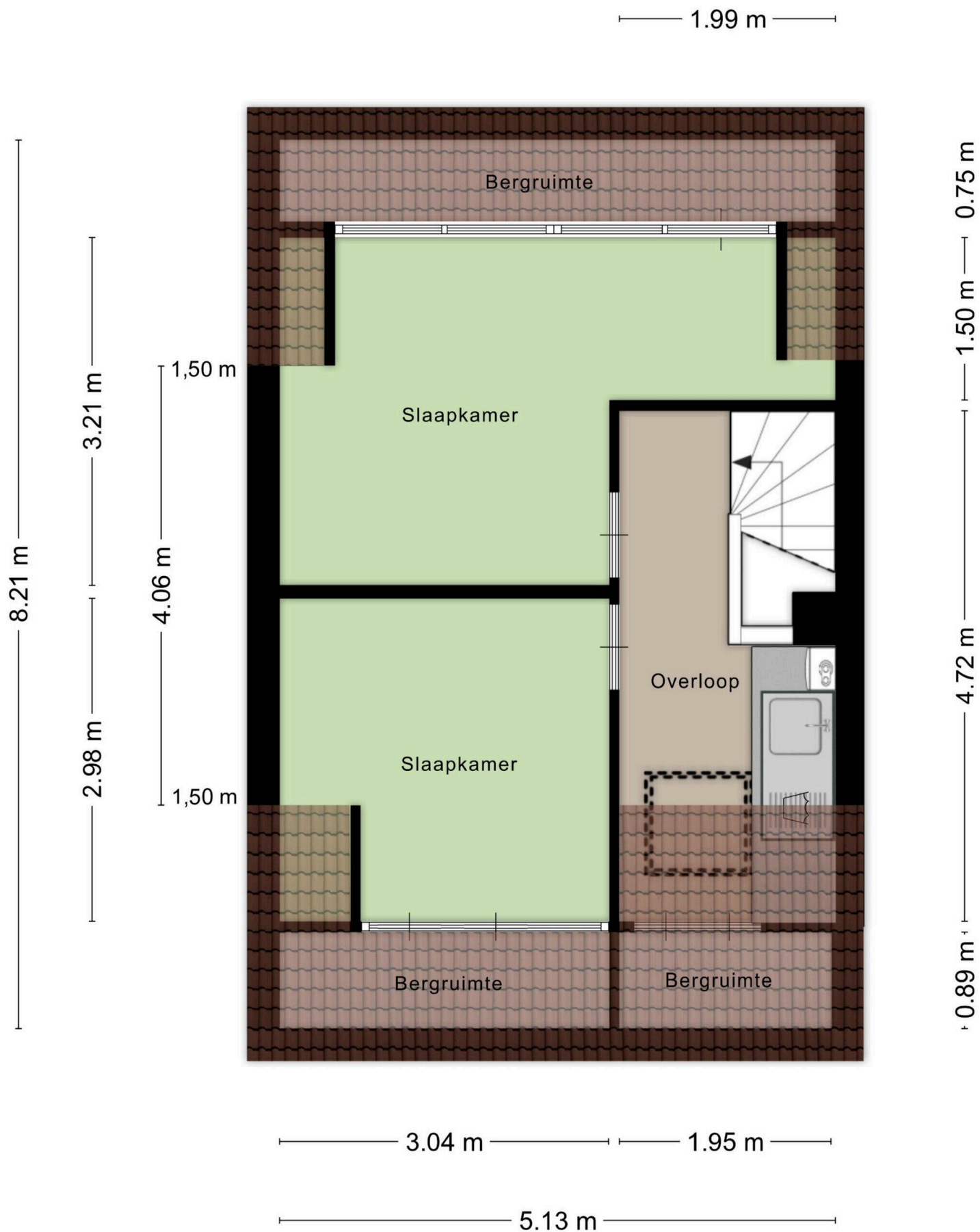




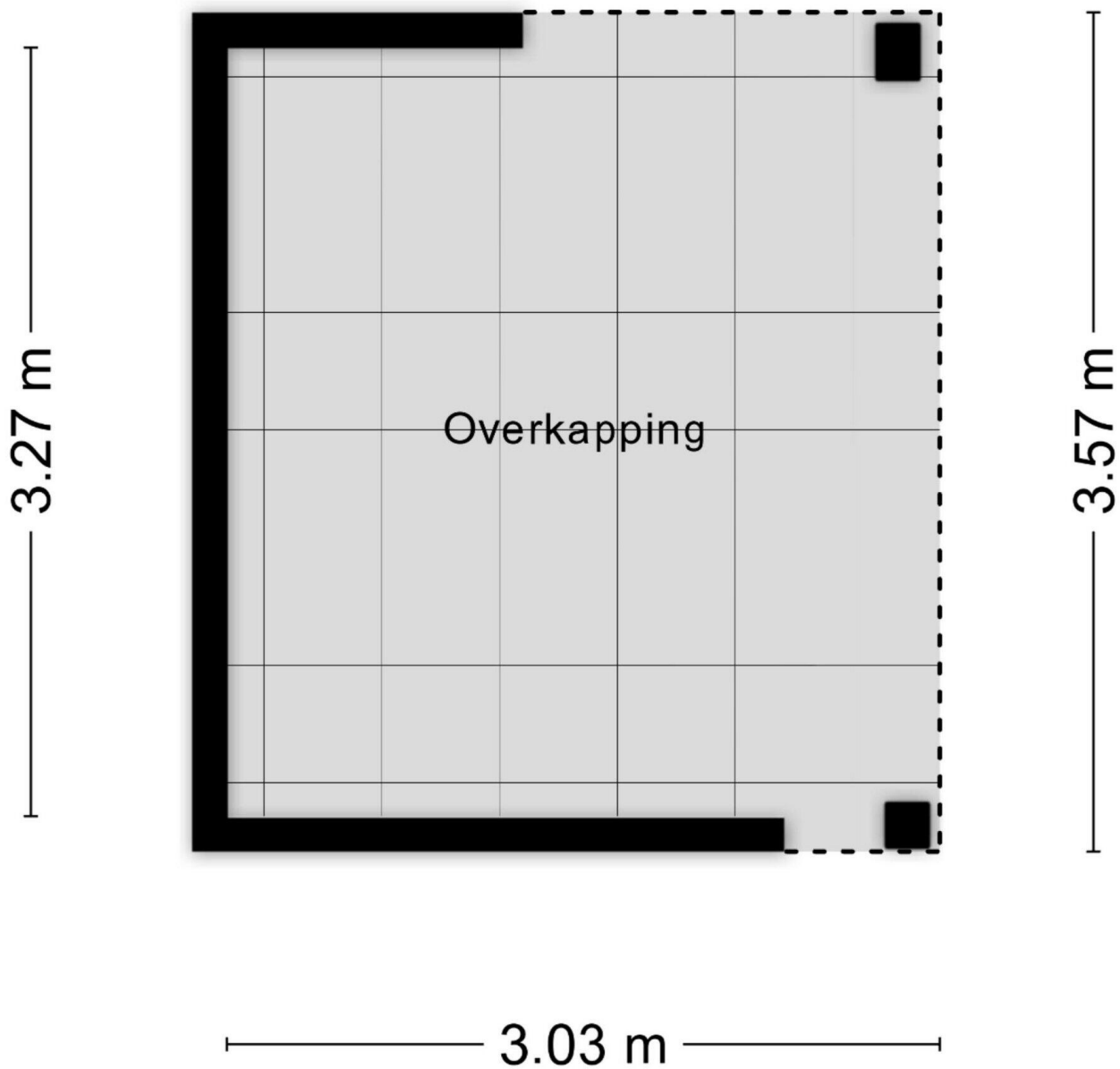
Aan de plattegronden kunnen geen rechten worden ontleend
© Zibber www.zibber.nl



Aan de plattegronden kunnen geen rechten worden ontleend
© Zibber www.zibber.nl



Aan de plattegronden kunnen geen rechten worden ontleend
© Zibber www.zibber.nl



Aan de plattegronden kunnen geen rechten worden ontleend
© Zibber www.zibber.nl

Jan Lievenslaan 21

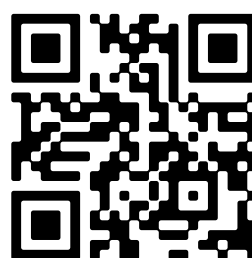
www.janlievenslaan21.nl



Houtman & de Vogel Makelaardij

Euromarkt 3
2408 BA, Alphen aan den Rijn

www.houtmandevogel.nl
0172 - 234 406



📱 Scan Mij!