



Platinadijk 66

ROOSENDAAL

Vraagprijs: € 745.000 k.k.

C&R MAKELAARS

0165 - 201 091

info@crmakelaars.nl

crmakelaars.nl

C&R
makelaars

Kenmerken



Woonoppervlakte
197 m²

Perceeloppervlakte
490 m²

Aantal kamers
9 kamers

Aantal slaapkamers
7 slaapkamers

Bouwjaar
2010

Energie label
A



Omschrijving

Ben je op zoek naar een royale vrijstaande woning waar ruimte, comfort en veelzijdigheid samenkomen?

Dan is Platinadijk 66 in Roosendaal absoluut een woning die je gezien moet hebben. Deze goed onderhouden woning, gebouwd in 2010 en voorzien van energielabel A, beschikt over maar liefst zeven slaapkamers, twee badkamers, een heerlijke tuin rondom de woning en volop praktische ruimte. De woning is uitgerust met een hybride warmtepomp en een ventilatiesysteem met warmteterugwinning (WTW), wat bijdraagt aan een comfortabel en energiezuinig wooncomfort. Of je nu een groot gezin hebt, een praktijk of kantoor aan huis wenst, of simpelweg op zoek bent naar veel leefruimte; hier zijn de mogelijkheden eindeloos. Plan snel die bezichtiging in!

Entree

Je parkeert de auto gemakkelijk op de brede oprit voor de woning en betreedt deze riante vrijstaande woning via de entree aan de zijkant. De ontvangst is verzorgd en netjes afgewerkt. In de hal bevinden zich de trapopgang naar de eerste verdieping, een separate toiletruimte en de toegang tot zowel de woonkamer als een van de slaapkamers op de begane grond.

Wonen & Koken

De woonkamer ademt warmte en gezelligheid. De prachtige erker aan de voorzijde zorgt niet alleen voor een sfeervolle uitstraling, maar laat ook een zee aan daglicht binnen. Dankzij de ramen aan beide zijden van de woning geniet je hier bovendien van een fijne verbinding met de tuin en het groen rondom.

De royale zithoek vormt het hart van de woning. De aanwezige, voorbereide cinewall met sfeervolle haard maakt dit de perfecte plek om samen te ontspannen na een lange dag. De fraaie houten vloer geeft het geheel een warme en huiselijke uitstraling.

Aansluitend bevindt zich de ruime eethoek, waar familie en vrienden moeiteloos samenkomen. Via een doorgang met stijlvolle ensuite deuren bereik

je de keuken aan de achterzijde van de woning. De keuken is uitgevoerd in een tijdloze combinatie van strakke witte fronten en grijze vloertegels. Uiteraard is deze voorzien van alle benodigde inbouwapparatuur en biedt zij volop werk- en bergruimte. Ook hier zorgen ramen aan twee zijden voor veel natuurlijk licht. Via de deur stap je direct de tuin in. Dankzij de ensuite deuren kun je de keuken zowel betrekken bij de leefruimte als afzonderen wanneer gewenst.

Praktisch is tevens de aangrenzende bijkeuken. Hier is ruimte voor de wasapparatuur en extra opslag. Vanuit de bijkeuken bereik je een extra gang met toegang tot de badkamer, een slaapkamer en een royale berging.

Slapen, Dromen & Douchen

Met maar liefst zeven slaapkamers biedt deze woning een ongekennde hoeveelheid ruimte. Op de begane grond bevinden zich twee slaapkamers. Eén kamer wordt momenteel gebruikt als werkkamer en grenst direct aan de tuin. Dankzij de openslaande deuren is dit een heerlijke plek om te werken, maar ook een fantastische slaapkamer waar je iedere ochtend wakker wordt met uitzicht op het groen. De tweede slaapkamer ligt nabij de hal en is volledig naar eigen wens in te richten.

De eerste verdieping telt nog eens vier ruime slaapkamers, waardoor ieder gezinslid zijn eigen plek kan creëren.

Op de tweede verdieping bevindt zich de zevende slaapkamer, ideaal als logeerkamer, hobbyruimte of extra werkplek.

Ook aan comfort ontbreekt het niet dankzij de aanwezigheid van twee badkamers. De badkamer op de begane grond is uitgevoerd in neutrale wit- en grijs tinten en beschikt over een douche, wastafel, toilet en bidet.

De badkamer op de eerste verdieping heeft een moderne uitstraling met warme aardetinten en is uitgerust met een ligbad, een royale wastafel met meubel, een toilet en een bidet. Een fijne plek om volledig tot rust te komen.

Vervolg

Tweede verdieping

De tweede verdieping bestaat uit een overloop, een praktische berging en een ruime slaapkamer. Dankzij de nette afwerking en de aanwezige laminaatvloer is deze verdieping direct in gebruik te nemen.

Tuinieren, Zonnen & Genieten

De tuin rondom de woning is een waar paradijs voor liefhebbers van buitenleven. Hier geniet je van rust, privacy en veel groen. Wat direct opvalt zijn de maar liefst drie overkappingen, waardoor er altijd een fijne plek te vinden is om te ontspannen, ongeacht het seizoen of het weer.

Of je nu wilt genieten van een kop koffie in de ochtendzon, een gezellige barbecue organiseert of juist beschut wilt zitten tijdens een zomerbui; deze tuin biedt alle mogelijkheden. Daarnaast is er een praktische berging aanwezig voor fietsen, tuinspullen en gereedschap.

Omgeving en faciliteiten

Platinadijk 66 ligt op een aantrekkelijke locatie in Roosendaal. Hier woon je in een prettige woonomgeving met dagelijkse voorzieningen binnen handbereik. Scholen, winkels, sportfaciliteiten en uitvalswegen zijn goed bereikbaar, waardoor je profiteert van een ideale combinatie van rust, ruimte en gemak.

Sfeer en doelgroep

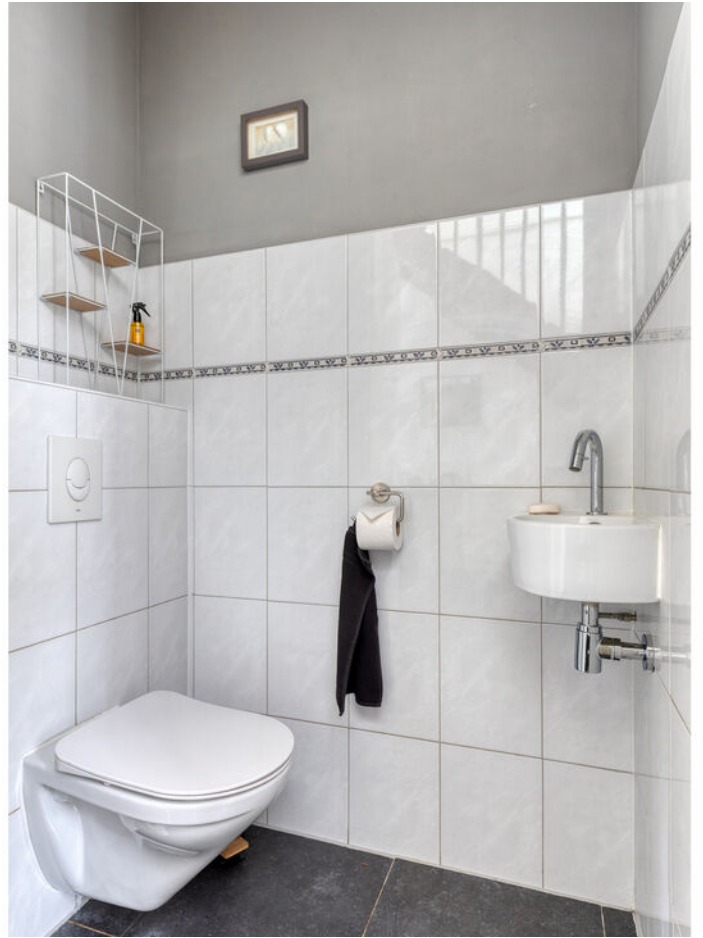
Deze woning kenmerkt zich door een warme, comfortabele en ruimtelijke sfeer. Dankzij de vele slaapkamers, de multifunctionele indeling en de aanwezigheid van voorzieningen op de begane grond is dit een woning die zich perfect leent voor grote gezinnen, samengestelde gezinnen, thuiswerkers of kopers die behoefte hebben aan levensloopbestendig wonen.

Een woning waar ruimte, comfort en genieten samenkomen. Een plek waar iedereen zijn eigen plek vindt, terwijl er tegelijkertijd volop ruimte is om samen te leven en herinneringen te maken.

Toelichtingsclausule NEN2580:

De Meetinstructie is gebaseerd op de NEN2580. De Meetinstructie is bedoeld om een meer eenduidige manier van meten toe te passen voor het geven van een indicatie van de gebruiksoppervlakte. De Meetinstructie sluit verschillen in meetuitkomsten niet volledig uit, door bijvoorbeeld interpretatieverschillen, afrondingen of beperkingen bij het uitvoeren van de meting.

Foto's









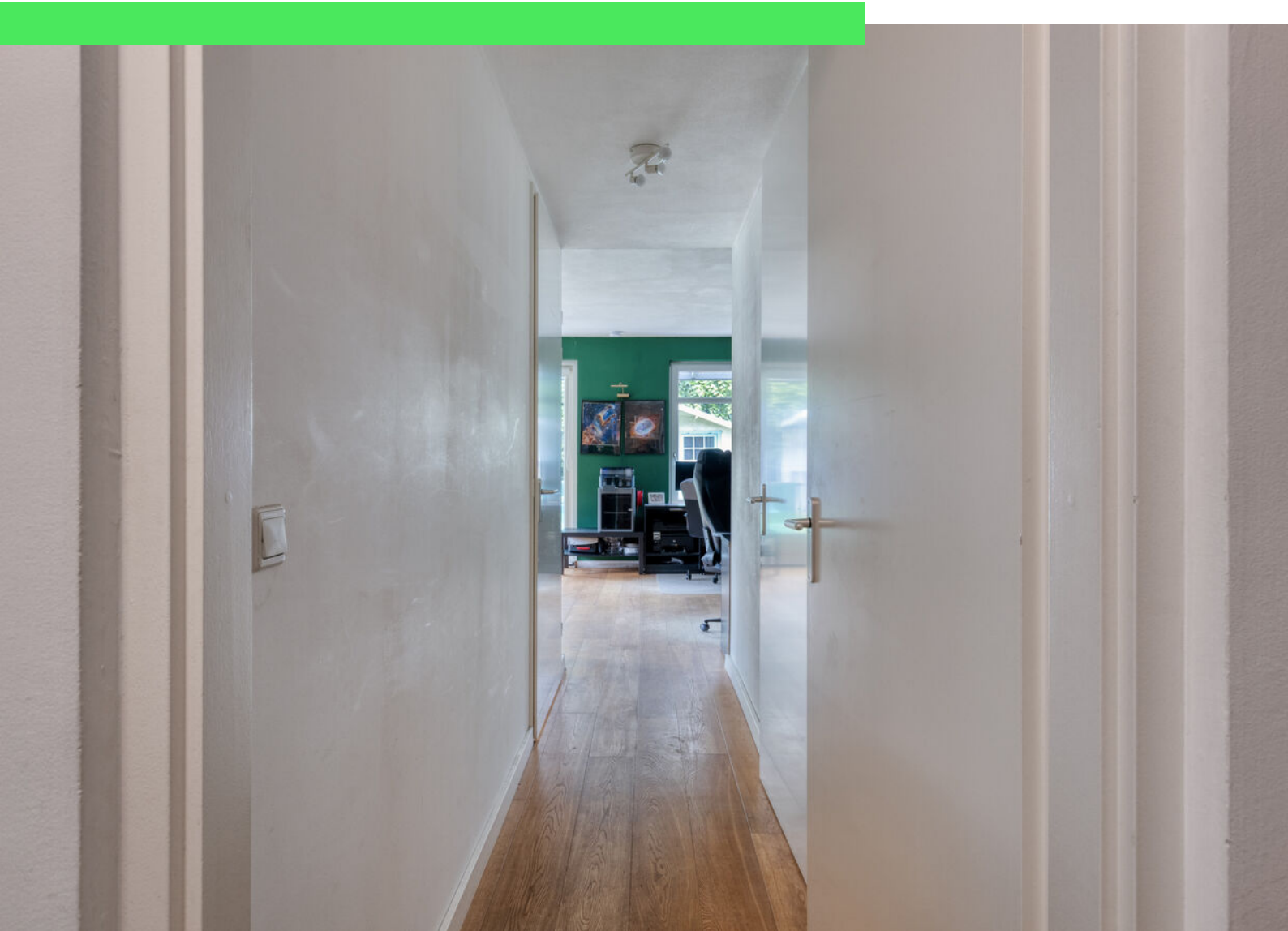










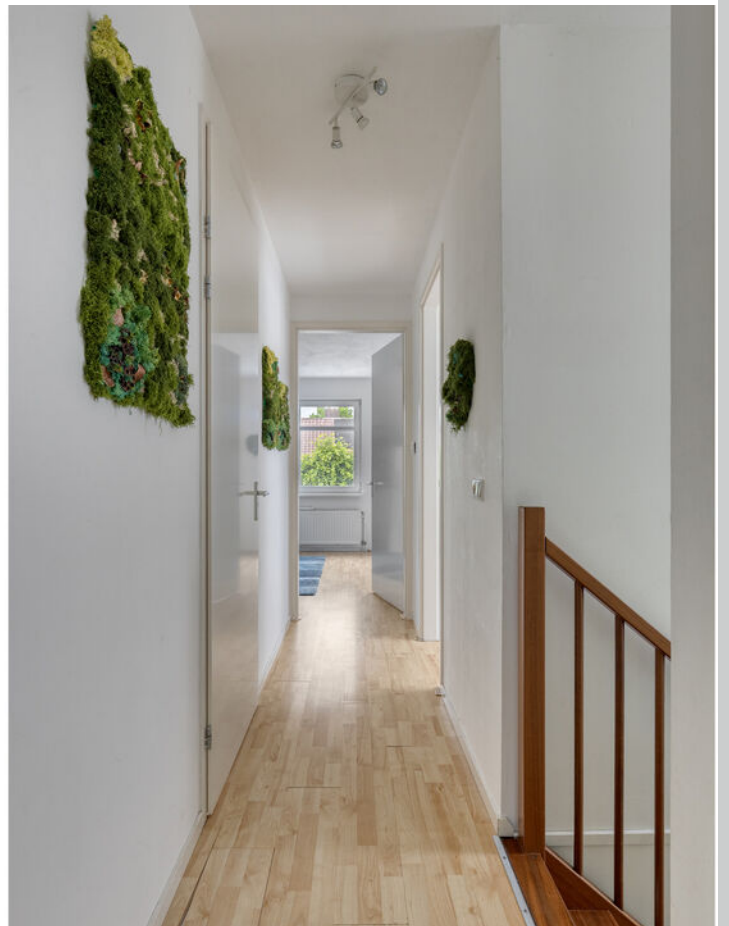


















































Plattegrond



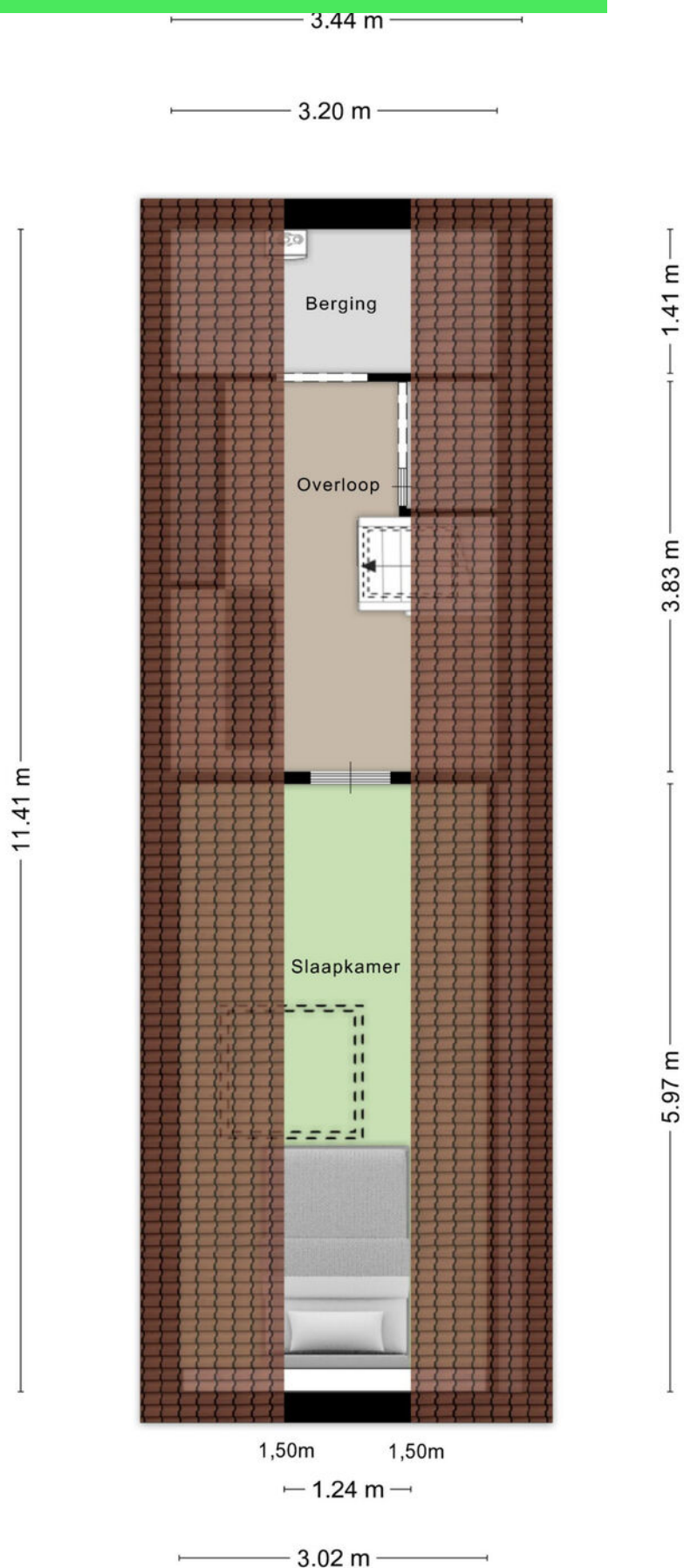
Plattegrond



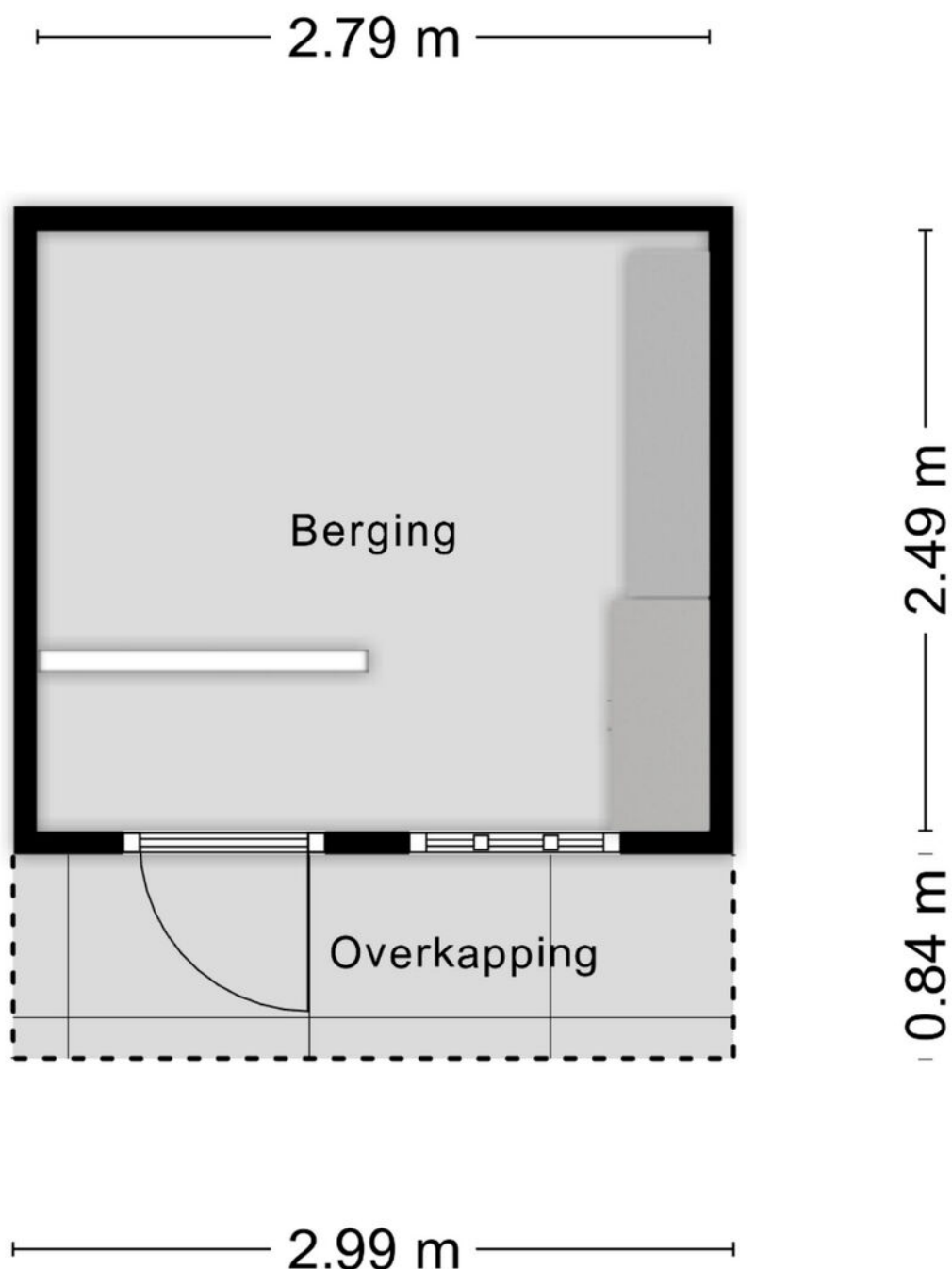
Plattegrond



Plattegrond

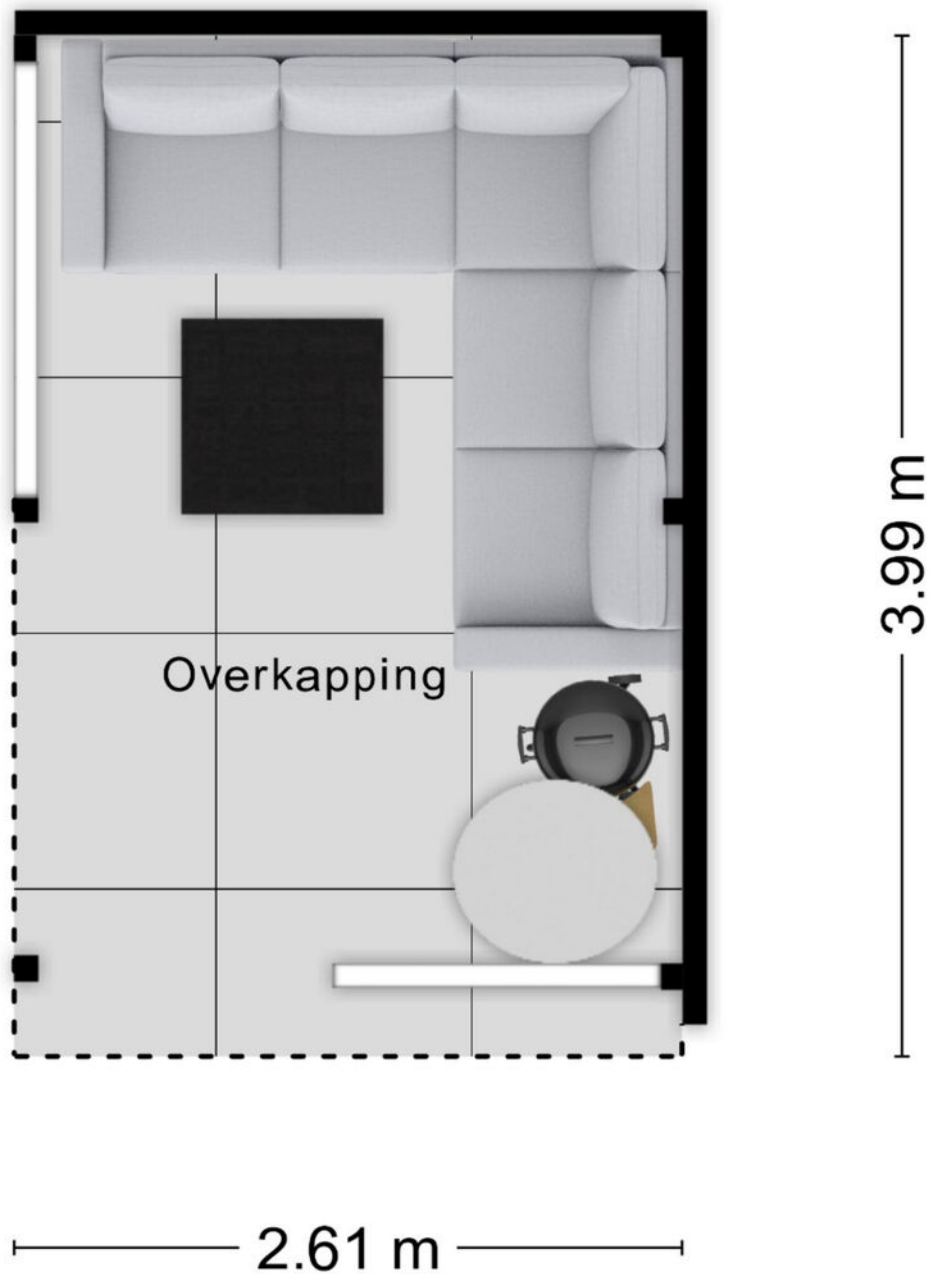


Plattegrond



Aan de plattegronden kunnen geen rechten worden ontleend
© Zibber www.zibber.nl

Plattegrond



Aan de plattegronden kunnen geen rechten worden ontleend
© Zibber www.zibber.nl

Kadastrale kaart

Kadastrale kaart

Uw referentie: Platinadijk 66



0 5 10 15 20 25m

12345
25

Deze kaart is noordgericht
Perceelnummer
Huisnummer
Vastgestelde kadastrale grens
Voorlopige kadastrale grens
Administratieve kadastrale grens
Bebouwing

Schaal 1: 500


Kadastrale gemeente
Sectie
Perceel

Roosendaal en Nispen
C
10898

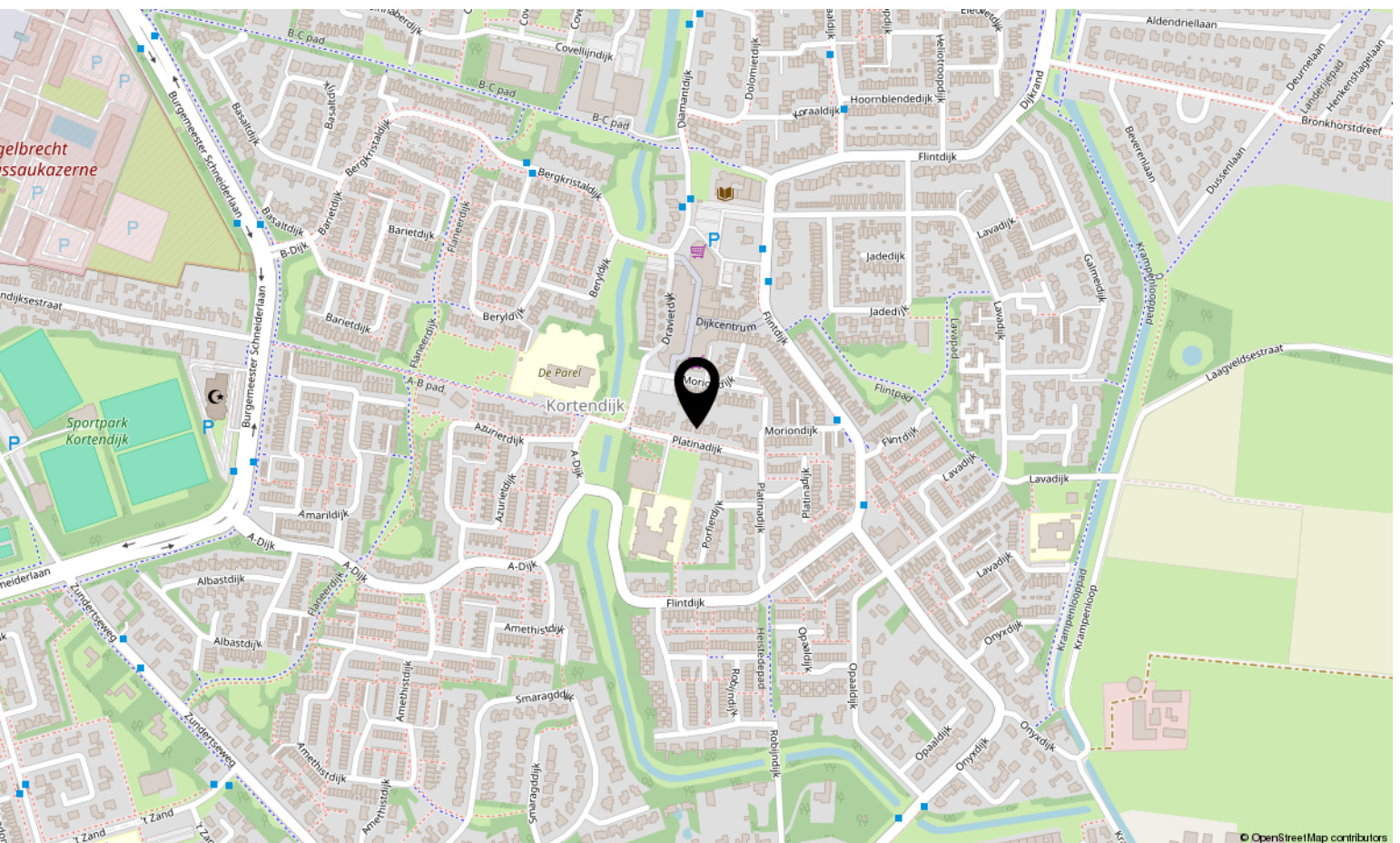
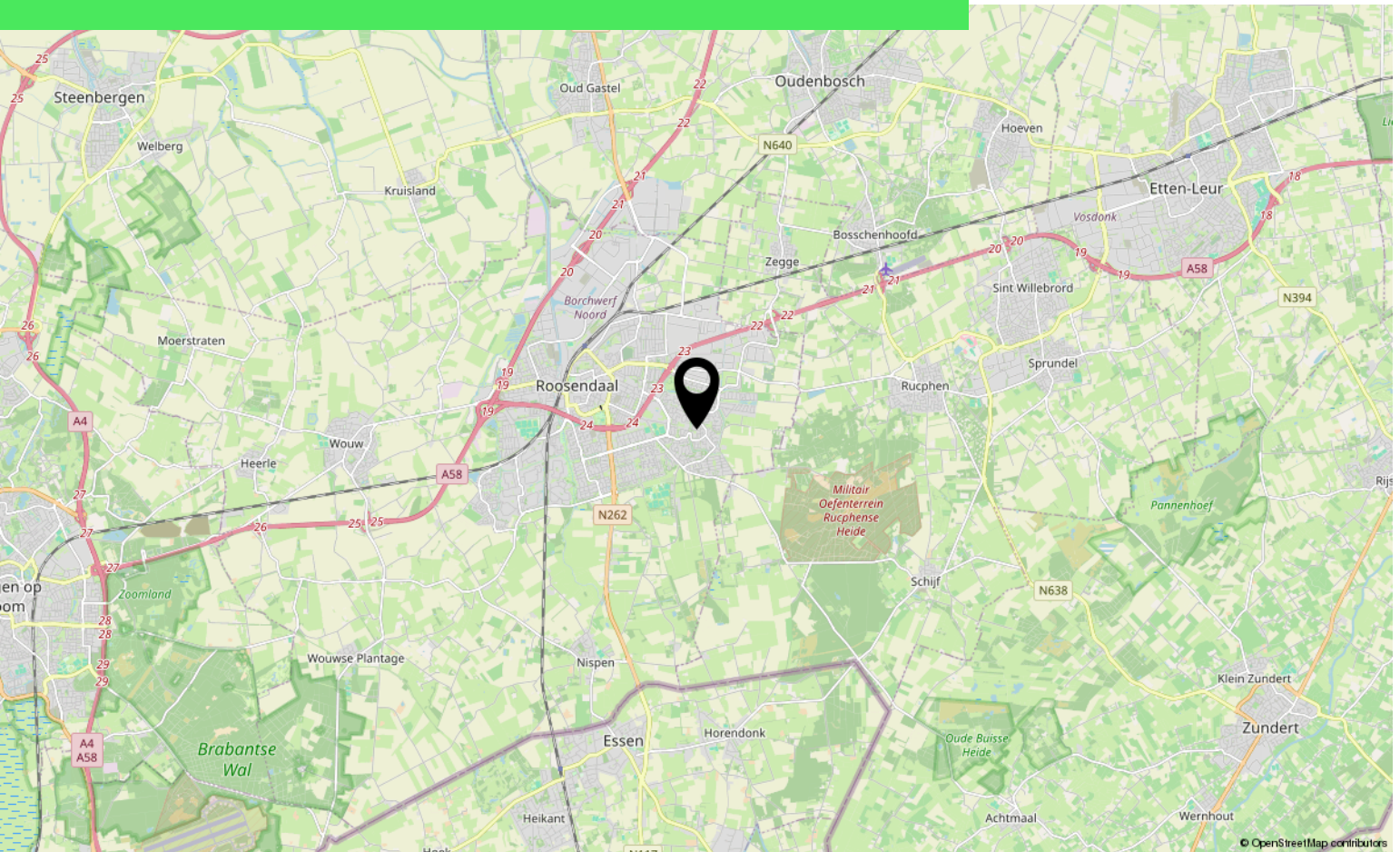
Voor een eensluidend uittreksel, geleverd op 3 april 2026
De bewaarder van het kadaster en de openbare registers

Aan dit uittreksel kunnen geen betrouwbare maten worden ontleend.
De Dienst voor het kadaster en de openbare registers behoudt zich de intellectuele eigendomsrechten voor, waaronder het auteursrecht en het databankenrecht.

kadaster



Locatie op kaart



Over ons



HOI! WIJ ZIJN
C&R MAKELAARS

Woon jij in Roosendaal of omstreken en ben je van plan je huis te gaan verkopen? Dan ben je bij ons aan het juiste adres! We hebben makelaardij en marketing onder 1 dak en zijn hiermee groot genoeg om op te vallen en klein genoeg om met een persoonlijke aanpak te werk te kunnen gaan.

Van onze klanten onze ambassadeurs maken. Dat is onze missie. Klanten die zo tevreden zijn, dat ze C&R Makelaars bij hun vrienden en familie aanraden. Hoe bereik je dat? Bij C&R Makelaars doen wij het net even anders. Wij zijn de nieuwe generatie met een frisse blik en topdiensten. Daarmee gaan wij sa-men met jou voor succes!

C&R MAKELAARS

0165 – 201 091

info@crmakelaars.nl

crmakelaars.nl

C&R
makelaars



Interesse?

Neem contact met ons op!

C&R MAKELAARS

0165 - 201 091

info@crmakelaars.nl

crmakelaars.nl

C&R
makelaars