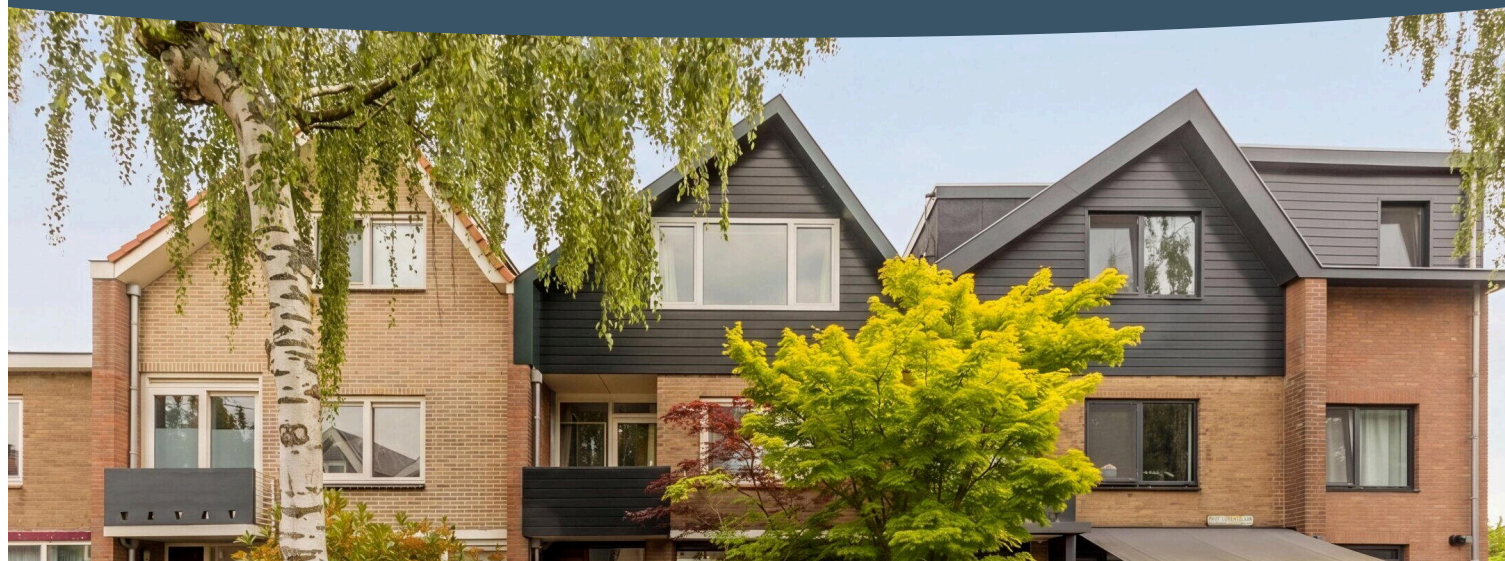


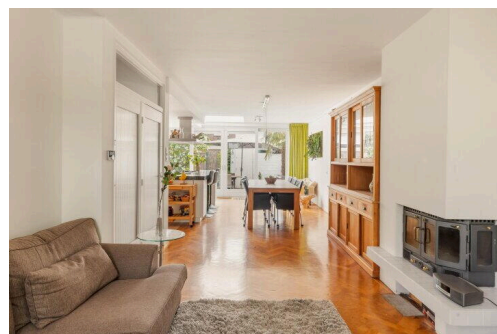
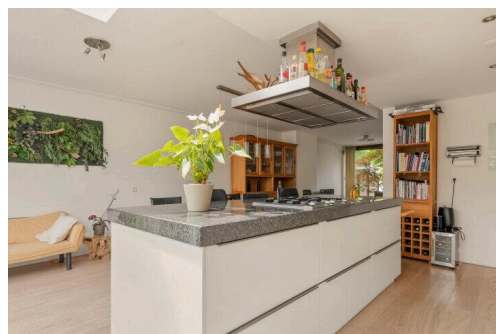
# Amstelveen

Prof. Lorentzlaan 54 | Vraagprijs € 849.000 k.k.



## BESCHIKBAAR

[WWW.PROFLORENTZLAAN54.NL](http://WWW.PROFLORENTZLAAN54.NL)

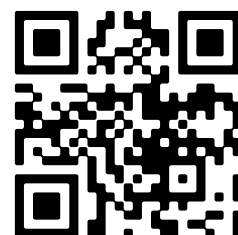


Type object:	Tussenwoning
Bouwjaar:	1959
Woonoppervlakte:	158 m <sup>2</sup>
Perceeloppervlakte:	146 m <sup>2</sup>
Inhoud:	495 m <sup>3</sup>
Aantal kamers:	7 kamers (6 slaapkamers)
Website:	<a href="http://www.proflorentzlaan54.nl">www.proflorentzlaan54.nl</a>



**Voorma & Millenaar**

MAKELAARS - TAXATEURS O.G.



# Omschrijving

**Prof. Lorentzlaan 54, 1181 WL Amstelveen**

Op een uitstekende locatie nabij het Stadshart bieden wij deze royale en uitgebouwde gezinswoning aan van ca. 158 m<sup>2</sup> met maar liefst zes slaapkamers, twee badkamers, een balkon op de westzijde en een heerlijke achtertuin op het oosten. De woning biedt een fijne combinatie van ruimte, comfort en een centrale ligging nabij winkels, openbaar vervoer, scholen en uitvalswegen.

**\*\*See English translation below\*\***

## Indeling

Mooie aangelegde voortuin met Japanse esdoorns op het westen en toegang tot de entree met hal. In de hal bevindt zich het gastentoilet, de meterkast en de trapkast. De riante woonkamer is aan de achterzijde uitgebouwd en is bijzonder licht door de grote glazen schuifpui en de lichtkoepel. Het zitgedeelte is aan de voorzijde gesitueerd met een sfeervolle haard, en de woonkeuken bevindt zich aan de achterzijde. Deze moderne keuken is voorzien van een kookeiland, diverse inbouwapparatuur (waaronder een geïntegreerde wokbrander) en een leuke bar om aan te zitten. Deze ruimte biedt volop gelegenheid om te koken, dineren en gasten te ontvangen. Mede dankzij de grote glazen pui staat de woonkeuken in directe verbinding met de achtertuin, waardoor binnen en buiten naadloos in elkaar overlopen. In de achtertuin bevindt zich nog een berging en is er een achterom.

De eerste verdieping biedt vier slaapkamers en een moderne badkamer. De badkamer is voorzien van een stoomdouchecabine, tweede toilet en een meubel met dubbele wastafel. Via de vierde kleinere slaapkamer is het gedeeltelijk overdekte balkon met uitzicht over de straat bereikbaar.

Op de tweede verdieping bevinden zich nog twee royale slaapkamers en een tweede badkamer. De tweede badkamer beschikt over een douche, derde toilet, wastafel en tevens bevindt zich hier de aansluiting voor de wasmachine/droger.

Raadpleeg onze plattegronden voor de huidige indeling en de mogelijkheden van deze woning!

## Omgeving

Deze familiewoning is gelegen op loopafstand van een speeltuintje, twee basisscholen, restaurantjes, supermarkten en het Stadshart Amstelveen. Met de fiets bent u snel in het Amsterdamse bos en de Amstel of bij de diverse sportaccommodaties die Amstelveen rijk is. In de nabijheid zijn tevens goede middelbare scholen waaronder de International School of Amsterdam (ISA). De Zuidas van Amsterdam is met de fiets of de auto zeer snel te bereiken via de Beneluxbaan, die ook directe aansluiting biedt naar de A1, A2, A4 of A9. De woning is verder perfect gelegen nabij bus 300 (naar Schiphol) en de lijnen 5 en 25 (Amsterdam).

Kortom: een heerlijke familiewoning met veel slaapkamers, twee badkamers op een gewilde locatie in Amstelveen!

## Bijzonderheden

- Bouwjaar ca. 1959
- Woonoppervlakte ca. 158 m<sup>2</sup>
- Warm water en verwarming via Cv-installatie, Remeha, 2022

- Dakopbouw en uitbouw achterzijde
- Alle ramen zijn voorzien van isolatieglas
- Energielabel B, geldig tot 08-04-2036
- Aanvaarding in overleg

### Meetinstructie

Het verkochte is gemeten met gebruikmaking van de Meetinstructie, welke is gebaseerd op de normen zoals vastgelegd in NEN 2580. De Meetinstructie is bedoeld om een meer eenduidige manier van meten toe te passen voor het geven van een indicatie van de gebruiksoppervlakte. De Meetinstructie sluit verschillen in meetuitkomsten niet volledig uit door bijvoorbeeld interpretatieverschillen, afrondingen en beperkingen bij het uitvoeren van een meting.

De woning is gemeten door een betrouwbaar professioneel bedrijf en koper vrijwaart de medewerkers van Voorma & Millenaar makelaars o.g. en de verkoper voor eventuele afwijkingen in de opgegeven maten. Koper verklaart in de gelegenheid te zijn gesteld om het verkochte zelf te (laten) meten conform NEN 2580.

\*\*\* This Property is listed by an MVA Certified Expat Broker \*\*\*

In an excellent location near the city centre, we are offering this spacious, extended family home of approx. 158 m<sup>2</sup> with six bedrooms, two bathrooms, a west-facing balcony and a lovely east-facing back garden. The property offers a delightful combination of space, comfort and a central location close to shops, public transport, schools and major roads.

### Layout

A beautifully landscaped front garden with Japanese maples facing west and access to the entrance hall. The hall houses the guest toilet, the meter cupboard and the stair cupboard. The spacious living room has been extended at the rear and is exceptionally light thanks to the large sliding glass doors and the skylight. The seating area is situated at the front with a cosy fireplace, and the kitchen-diner is located at the rear. This modern kitchen features a cooking island, various built-in appliances (including an integrated wok burner) and a lovely bar area. This space offers plenty of opportunity for cooking, dining and entertaining guests. Thanks to the large glass windows, the kitchen-diner is directly connected to the back garden, allowing the indoors and outdoors to flow seamlessly into one another. The back garden also features a storage shed and a back entrance.

The first floor has four bedrooms and a modern bathroom. The bathroom features a steam shower, a second toilet and a vanity unit with a double washbasin. The partially covered balcony, which overlooks the street, is accessed by the fourth, smaller bedroom.

On the second floor, there are two spacious bedrooms and a second bathroom. The second bathroom features a shower, a third toilet and a washbasin, and also houses the connections for the washing machine and dryer.

Please refer to our floor plans for the current layout and the possibilities of this property!

### Surroundings

This family home is situated within walking distance of a small playground, two primary schools, restaurants, supermarkets and the Amstelveen centre/Stadshart. By bike, you can quickly reach the Amsterdamse Bos and the Amstel river, or the various sports facilities that Amstelveen has to offer. There are also good secondary schools nearby, including the International School of Amsterdam (ISA). Amsterdam's Zuidas business district is very easy to reach by bike

or car by the Beneluxbaan, which also offers direct access to the A1, A2, A4 and A9 motorways. The property is also perfectly situated near bus 300 (to Schiphol) and lines 5 and 25 (to Amsterdam).

In short: a lovely family home with plenty of bedrooms and two bathrooms in a populair location in Amstelveen!

#### Details

- Built around 1959
- Living area approx. 158 m<sup>2</sup>
- Hot water and heating by central heating system, Remeha, 2022
- Roof extension and rear extension
- All windows fitted with double glazing
- Energy label B, valid until 08-04-2036
- Handover by mutual agreement

#### Measurement Instructions

The property has been measured in accordance with the Measurement Instructions, which are based on the standards laid down in NEN 2580. The Measurement Instructions are intended to provide a more uniform method of measurement for giving an indication of the usable floor area. The Measurement Instructions do not entirely rule out differences in measurement results due to, for example, differences in interpretation, rounding and limitations when carrying out a measurement. The property has been measured by a reliable professional firm and the buyer indemnifies the employees of Voorma & Millenaar makelaars o.g. and the seller against any discrepancies in the stated measurements. The buyer declares that they have been given the opportunity to measure the property themselves or have it measured in accordance with NEN 2580.

## Kenmerken

Vraagprijs:	€ 849.000 k.k.
Aanvaarding:	In overleg

## Bouw

Object type:	Eengezinswoning, tussenwoning
Soort bouw:	Bestaande bouw
Bouwjaar:	1959
Soort dak:	Zadeldak

## Oppervlakte en inhoud

Woonoppervlakte:	158 m²
Perceeloppervlakte:	146 m²
Inhoud:	495 m³
Externe bergruimte:	7 m²
Gebouwgebonden buitenruimte:	3 m²

## Indeling

Aantal kamers:	7 kamers (6 slaapkamers)
Aantal badkamers:	2 badkamers
Badkamervoorzieningen:	Toilet, douche, dubbele wastafel, wastafelmeubel toilet, wastafelmeubel, wasmachineaansluiting
Aantal woonlagen:	3 woonlagen
Voorzieningen:	Alarminstallatie, tv-kabel

## Energie

Energielabel:	B
Isolatie:	Dubbel glas
Verwarming:	Cv-ketel, open haard
Warm water:	Cv-ketel
Cv ketel:	Remeha combiketel gas gestookt uit 2022 (eigendom)

## Buitenruimte

Ligging:	Aan rustige weg, in centrum, in woonwijk
----------	--

Balkon dakterras:	Balkon
Tuin:	Achtertuint, voortuin
Achtertuint:	43 m <sup>2</sup> (7.5 meter diep en 5.76 meter breed)
Ligging tuin:	Gelegen op het oosten en bereikbaar via achterom

**Bergruimte**

Schuur berging:	Vrijstaand steen
Soort parkeergelegenheid:	Betaald parkeren, parkeervergunningen

**Garage**

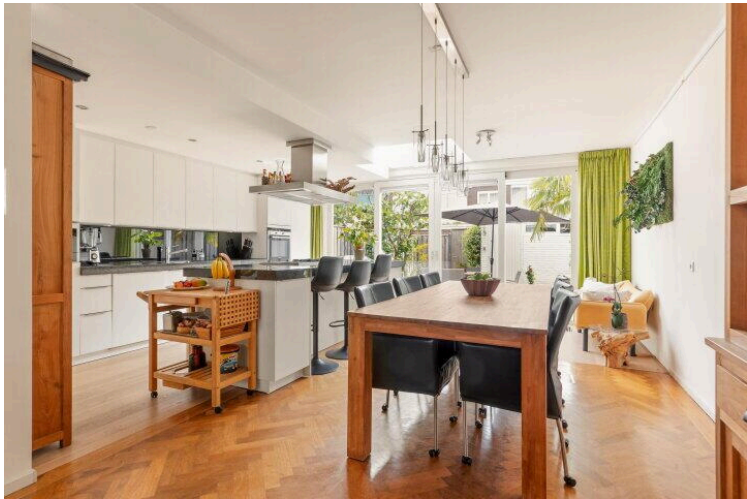
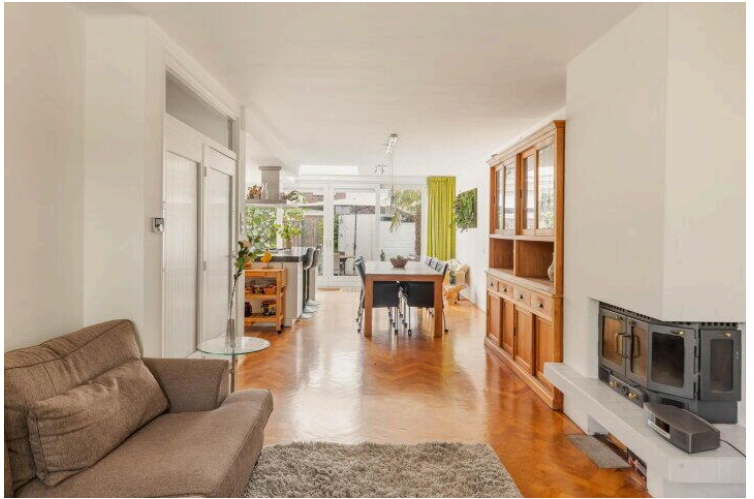
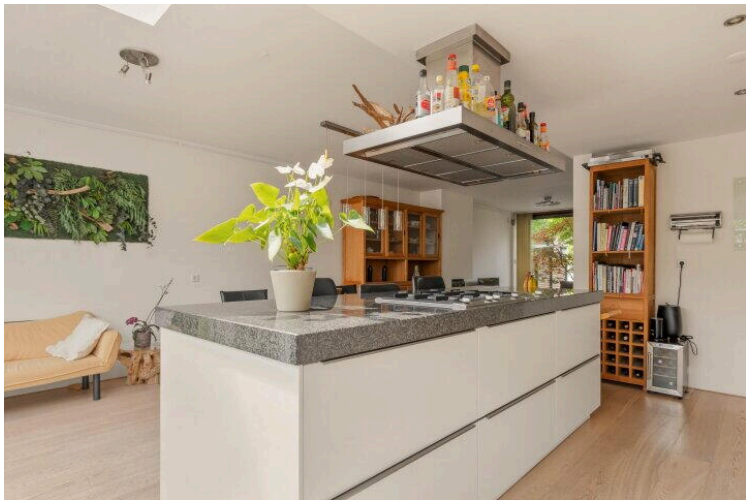
Soort garage:	Geen garage
---------------	-------------

**Op de kaart**

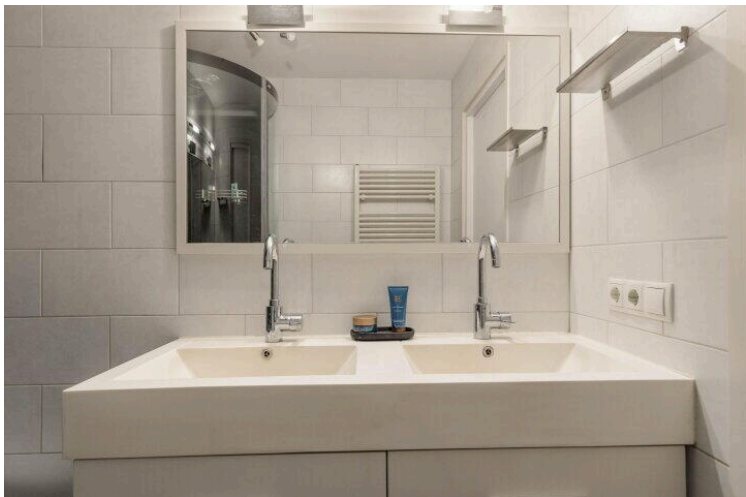
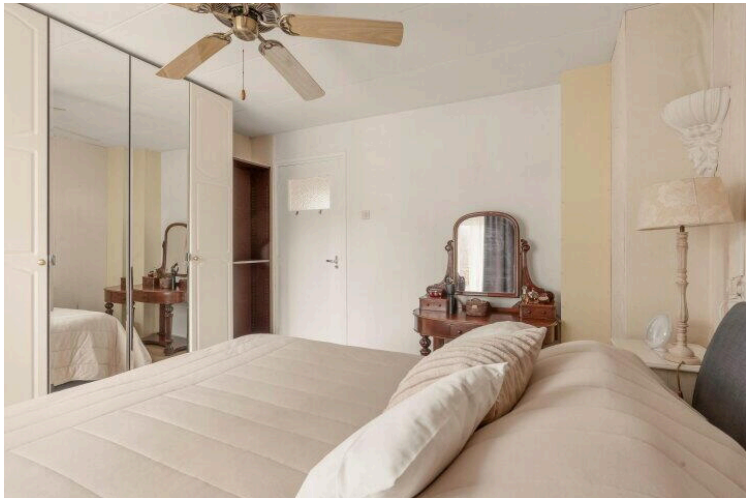
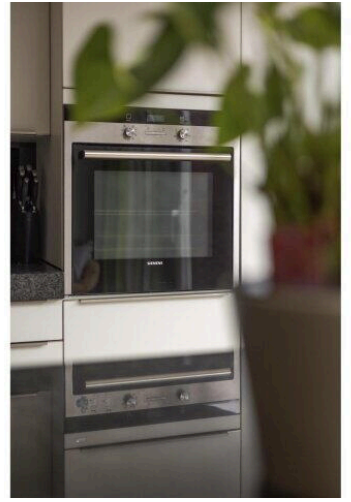




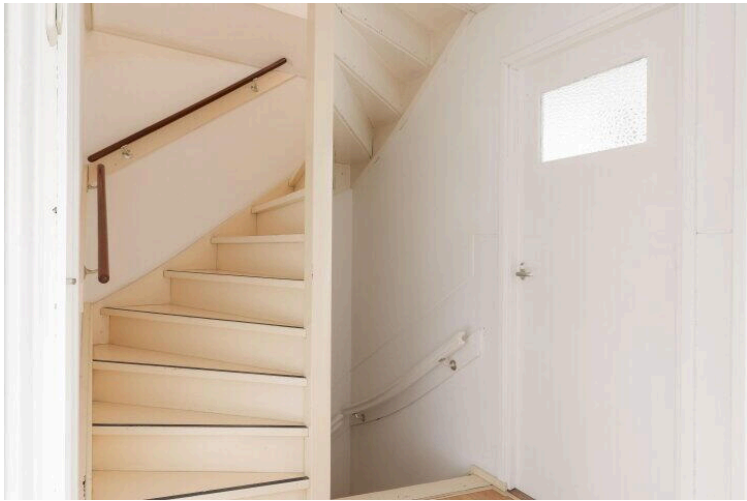
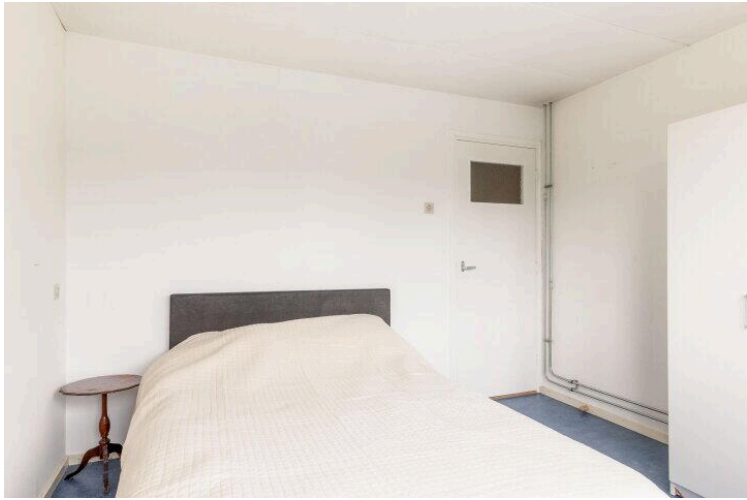




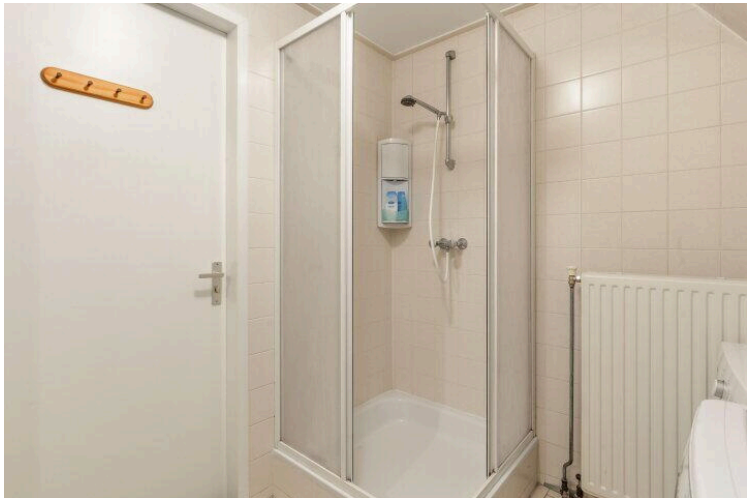














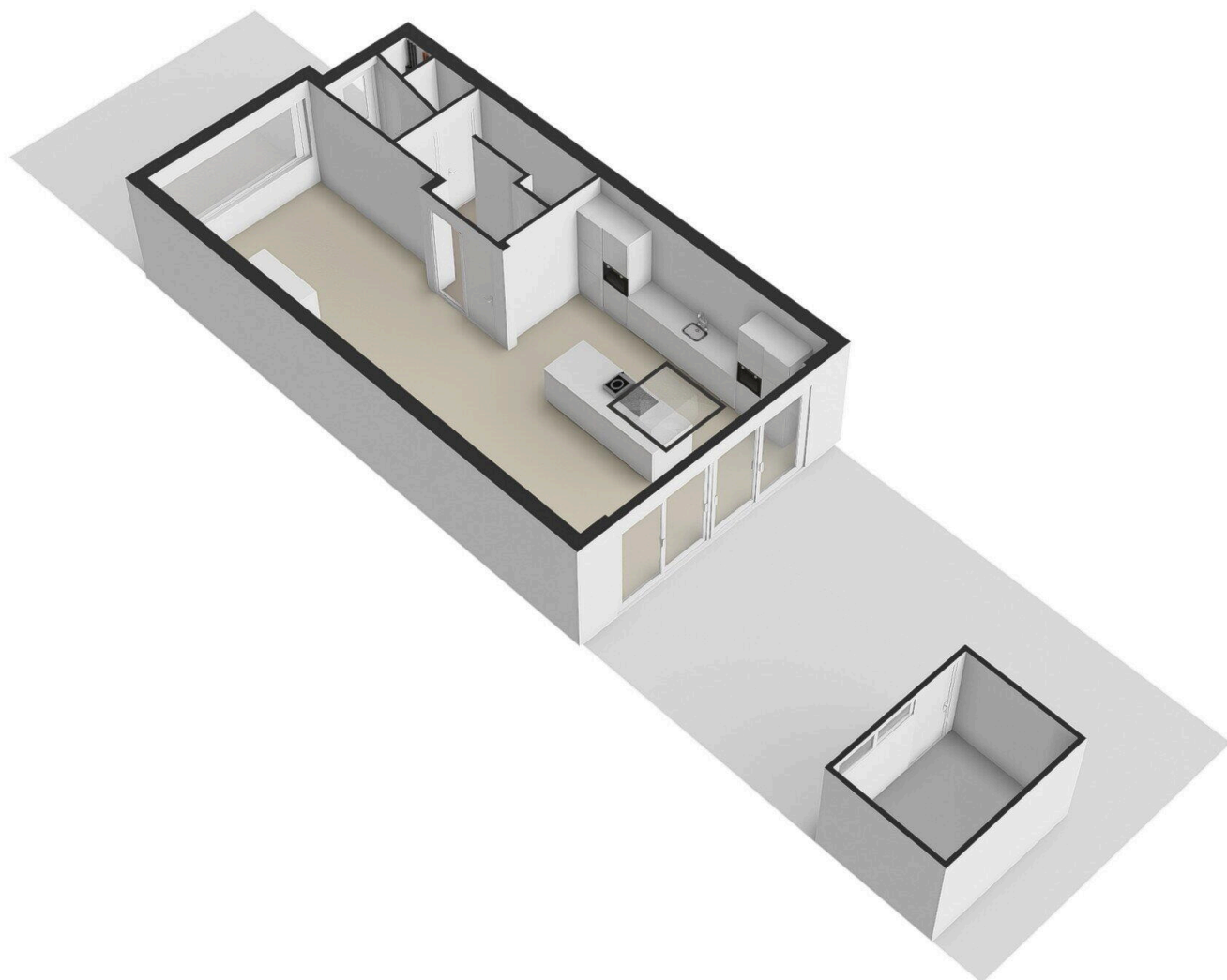


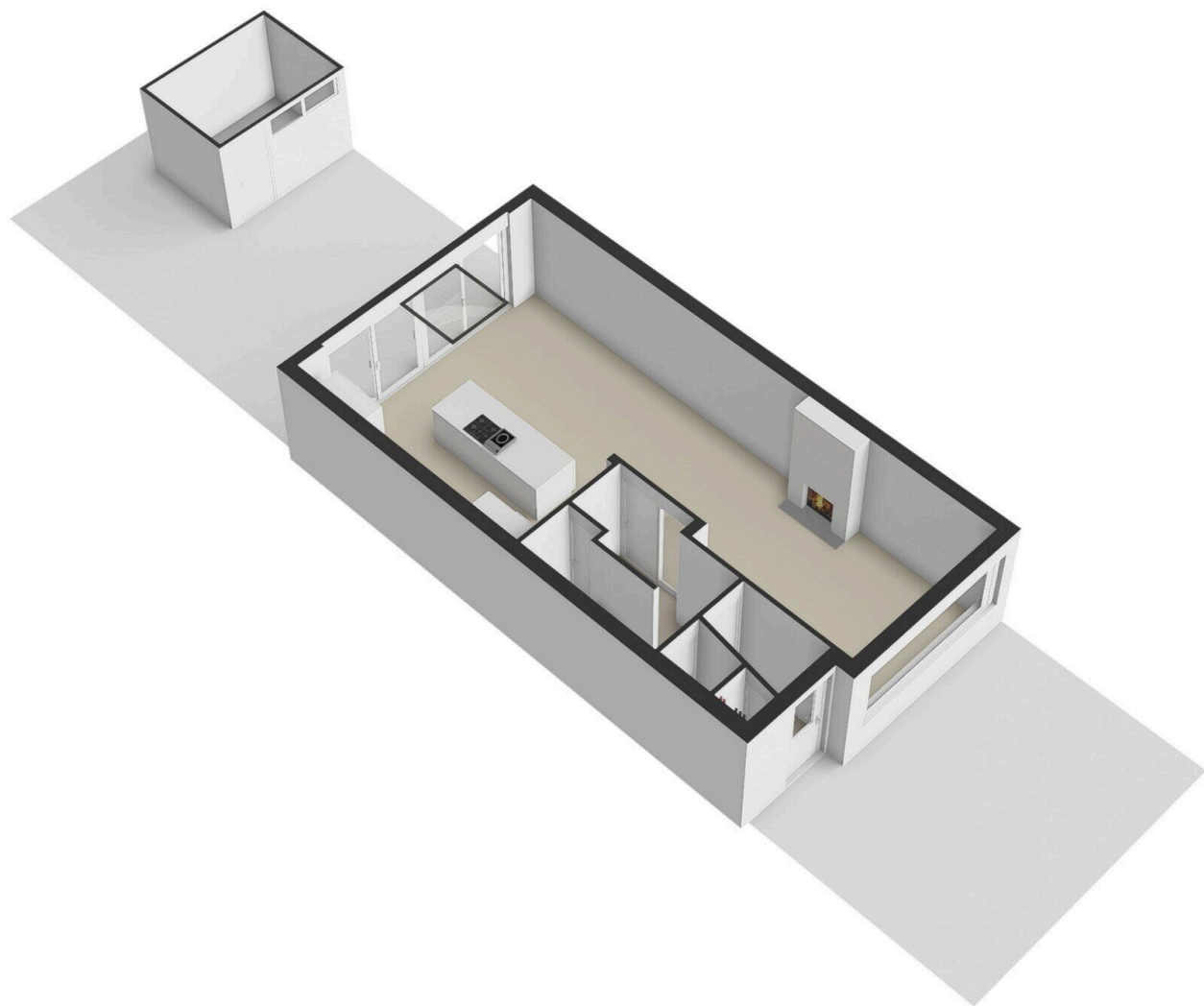


Prof. Lorentzlaan 54 - Amstelveen  
Begane grond



De plattegronden zijn geproduceerd voor promotionele doeleinden en ter indicatie.  
Aan de plattegronden kunnen geen rechten worden ontleend.  
© www.woningmedia.nl



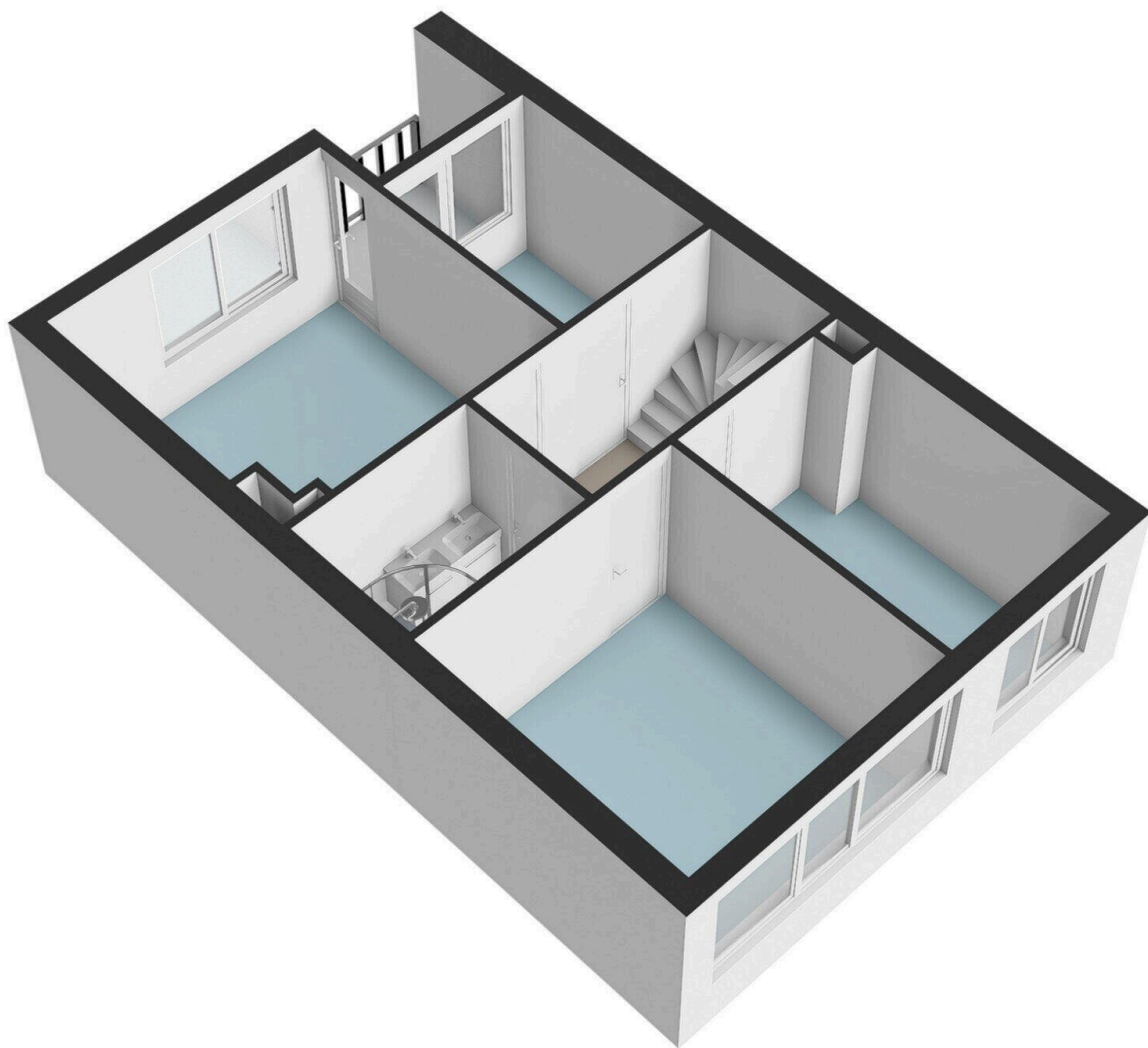


# Prof. Lorentzlaan 54 - Amstelveen

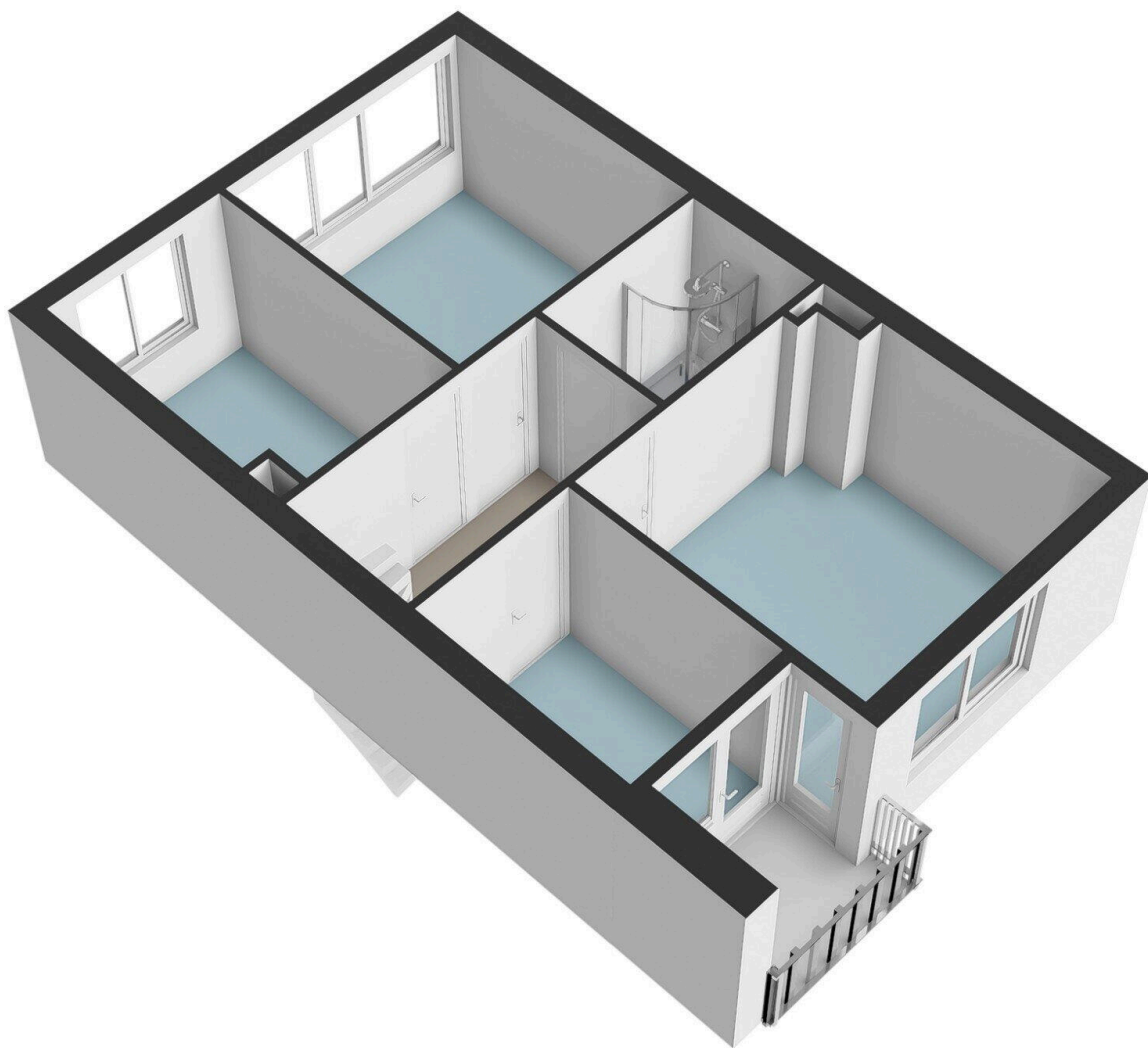
## Eerste verdieping



De plattegronden zijn geproduceerd voor promotionele doeleinden en ter indicatie.  
Aan de plattegronden kunnen geen rechten worden ontleend.  
© www.woningmedia.nl

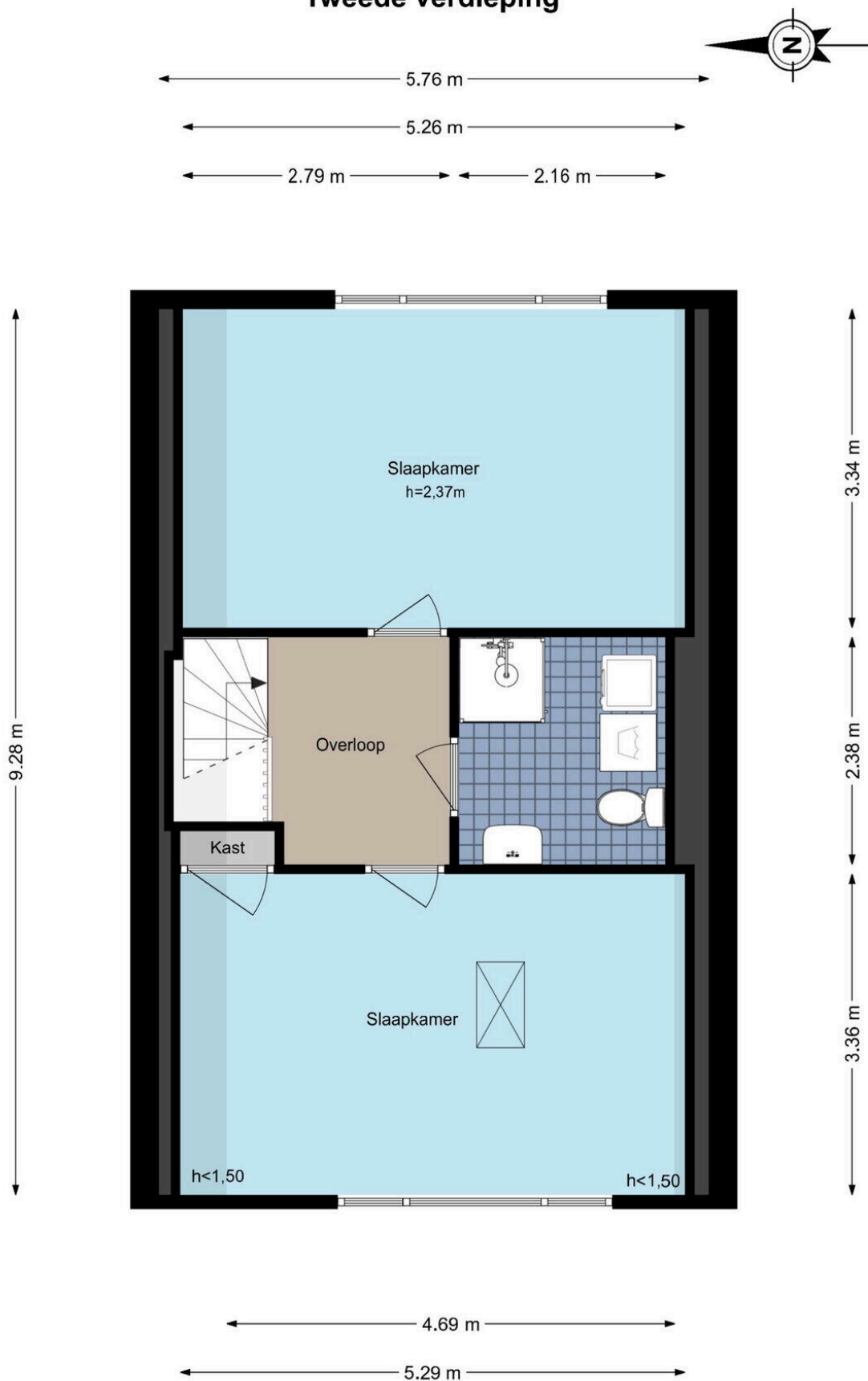




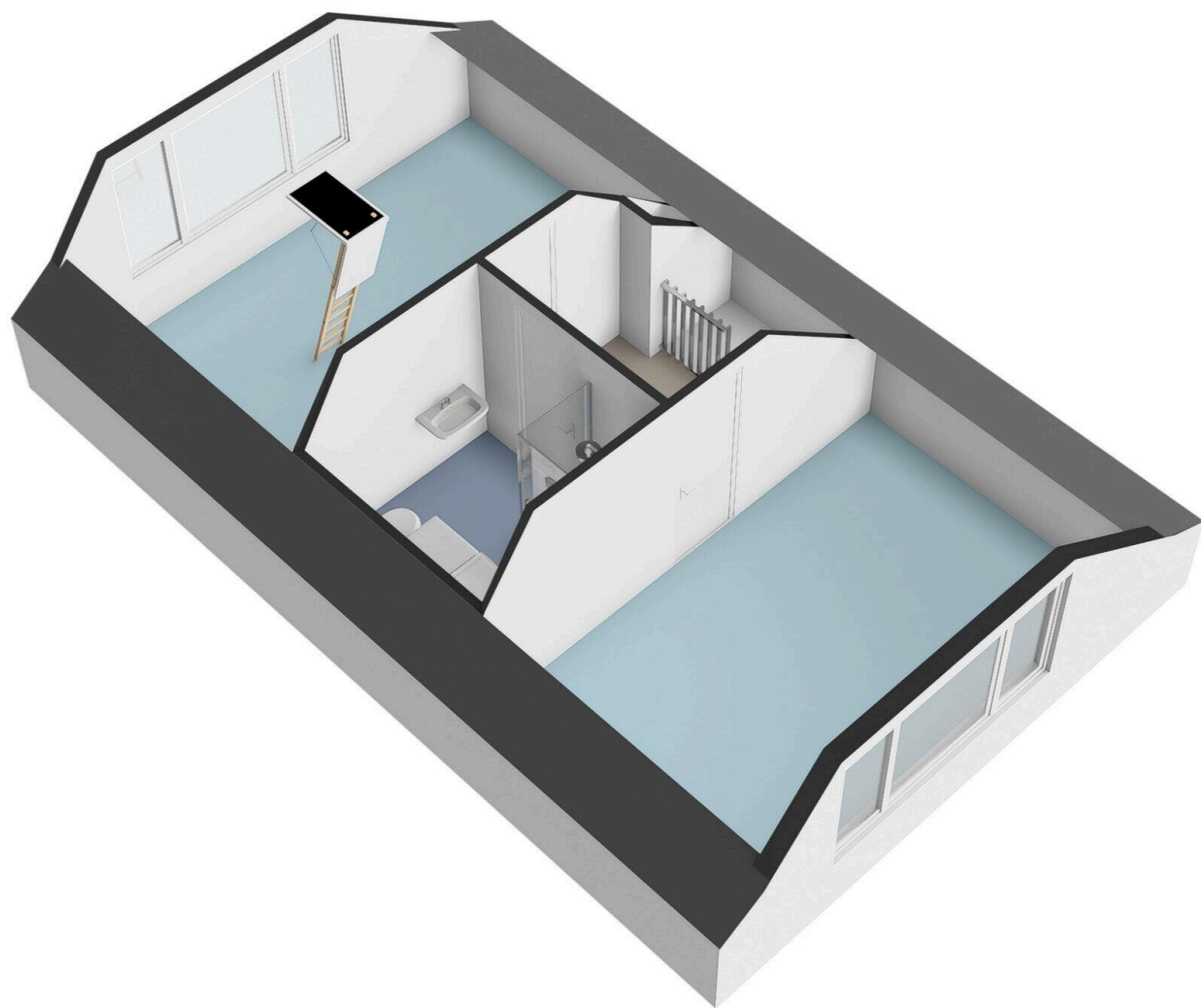


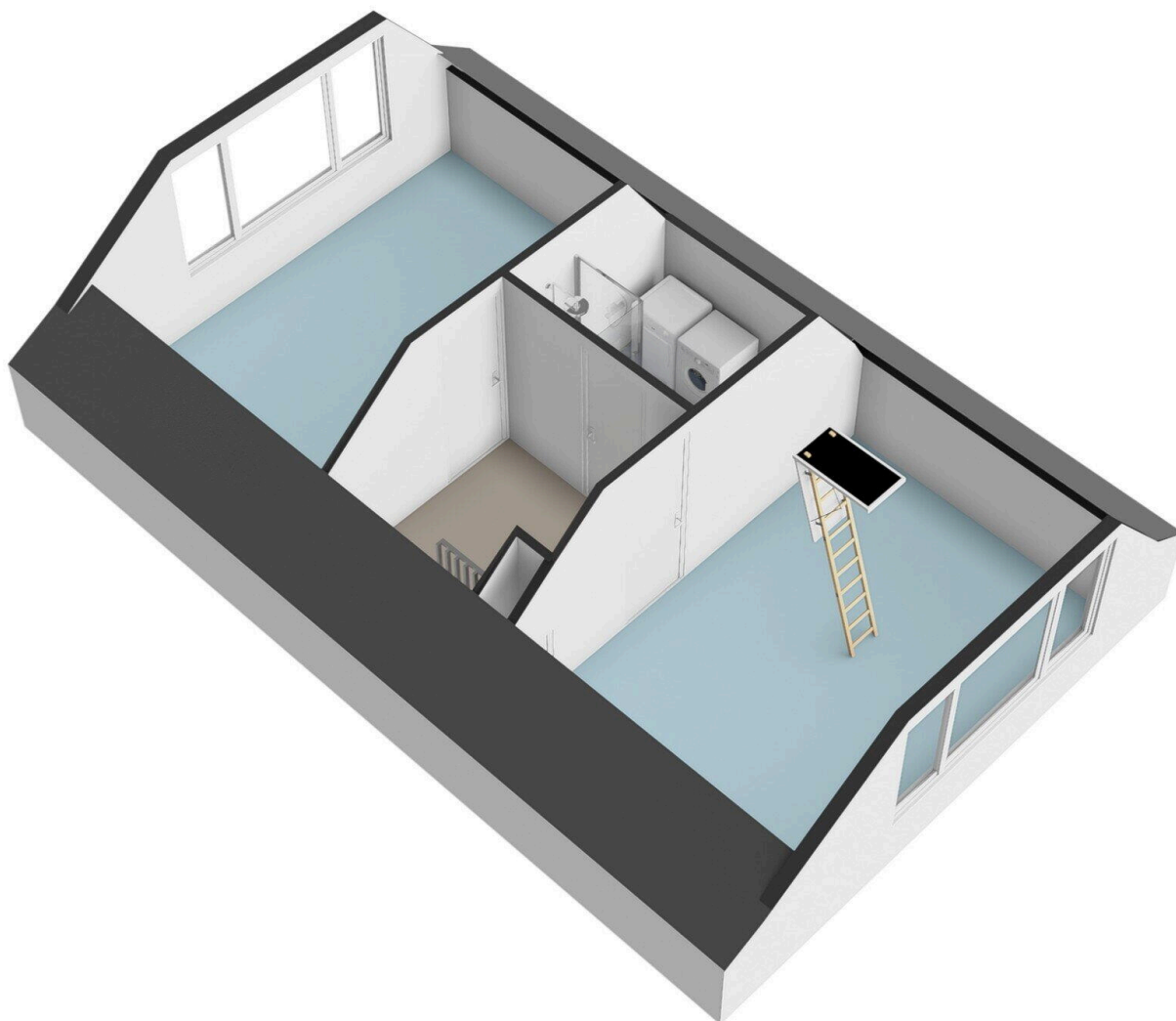
# Prof. Lorentzlaan 54 - Amstelveen

## Tweede verdieping

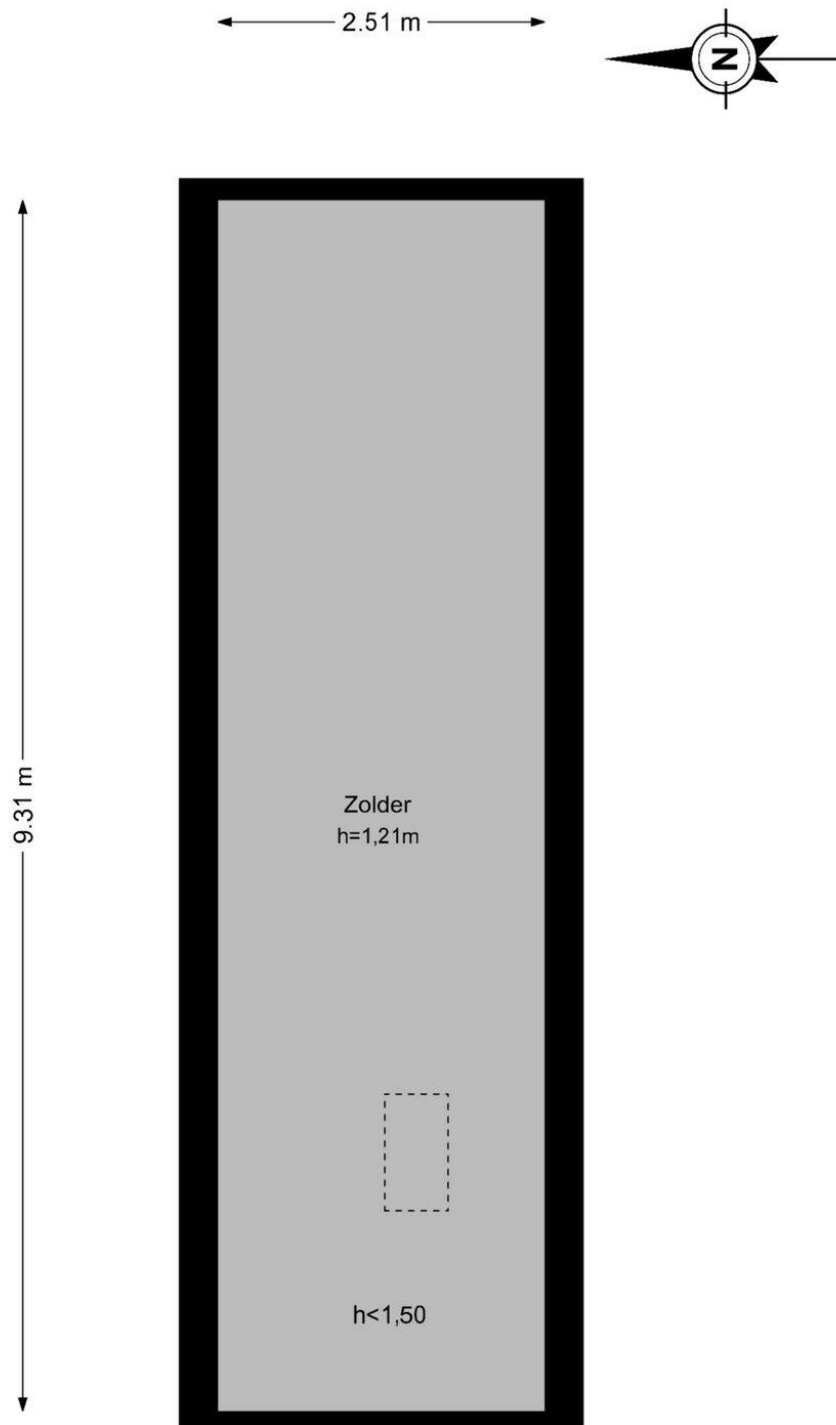


De plattegronden zijn geproduceerd voor promotionele doeleinden en ter indicatie.  
Aan de plattegronden kunnen geen rechten worden ontleend.  
© www.woningmedia.nl



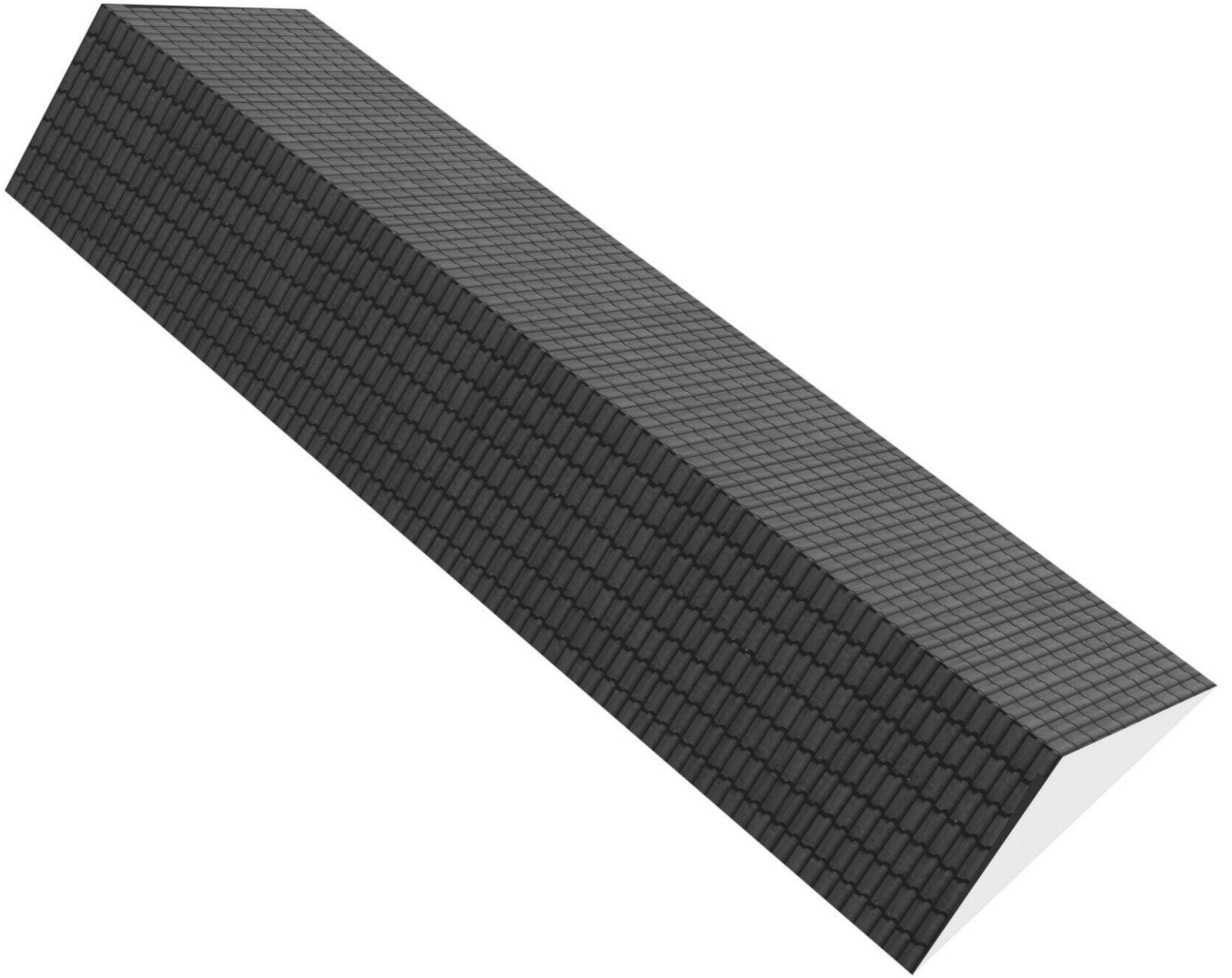


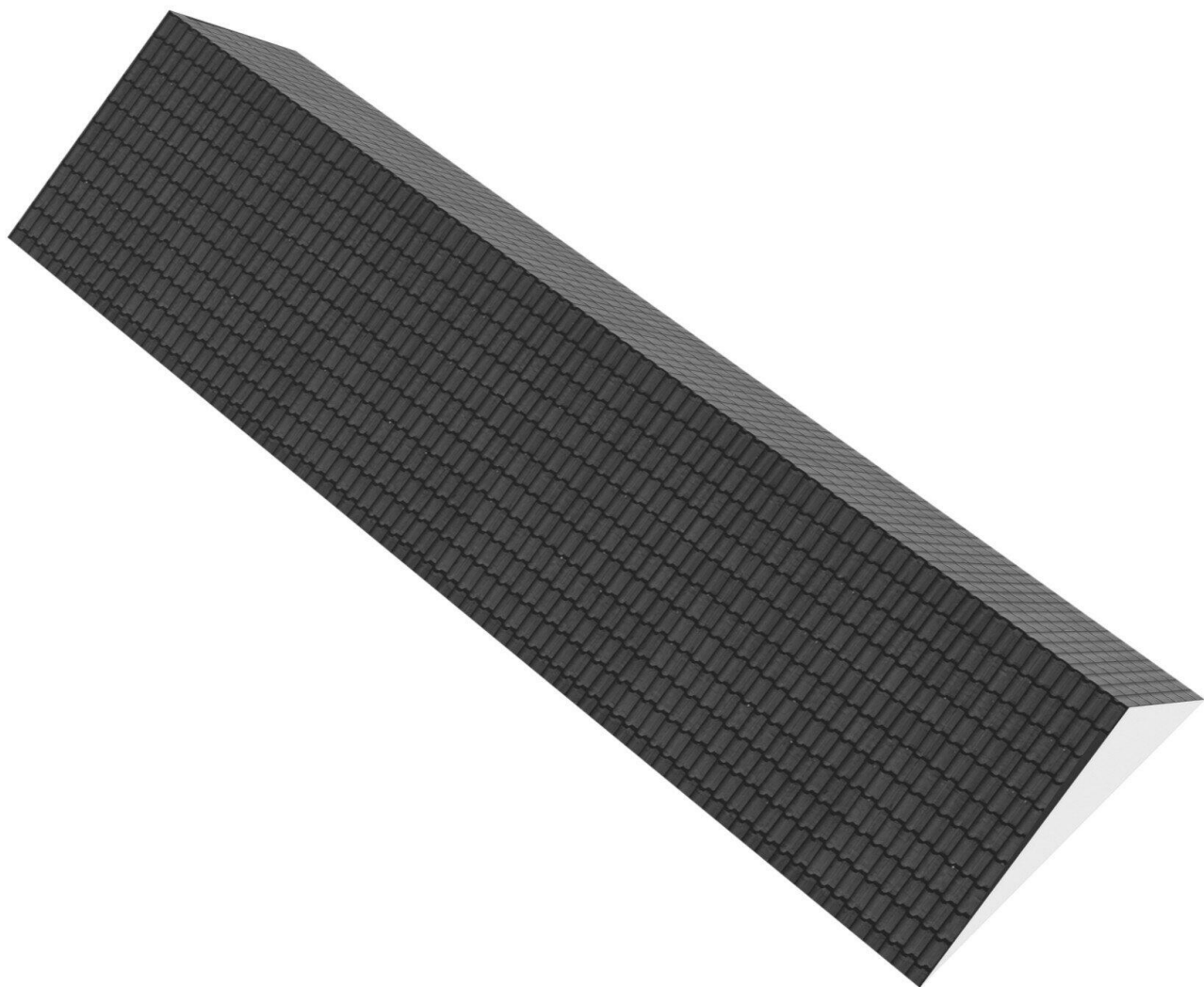
**Prof. Lorentzlaan 54 - Amstelveen**  
**Derde verdieping**

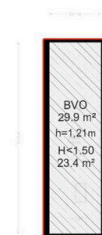
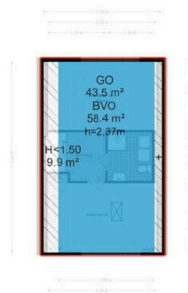
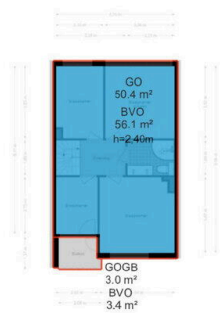


De plattegronden zijn geproduceerd voor promotionele doeleinden en ter indicatie.  
Aan de plattegronden kunnen geen rechten worden ontleend.  
© [www.woningmedia.nl](http://www.woningmedia.nl)









# Prof. Lorentzlaan 54

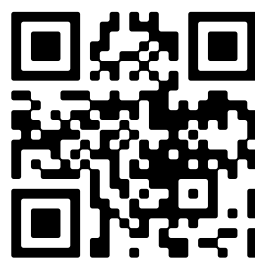
[www.proflorentzlaan54.nl](http://www.proflorentzlaan54.nl)



## Voorma & Millenaar makelaars

Amsterdamseweg 176  
1182 HL, Amstelveen

[www.voormamillenaar.nl](http://www.voormamillenaar.nl)  
020 - 641 8694



Scan Mij!