

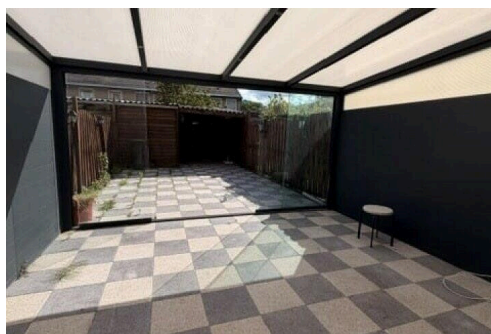
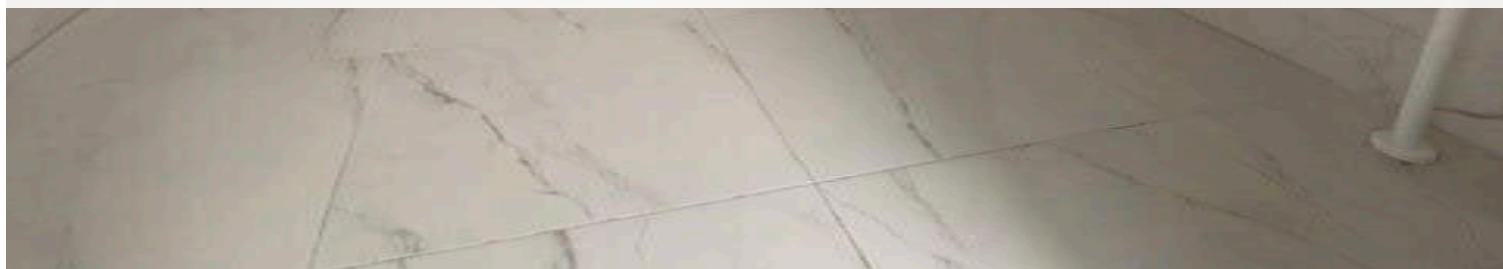
# Amsterdam

Tulastraat 37 | Vraagprijs € 550.000 k.k.



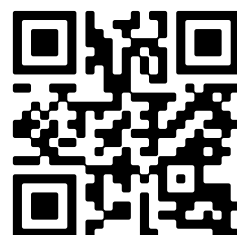
## BESCHIKBAAR

[WWW.TULASTRAAT-37.NL](http://WWW.TULASTRAAT-37.NL)



Type object:	Tussenwoning
Bouwjaar:	1996
Woonoppervlakte:	125 m <sup>2</sup>
Perceeloppervlakte:	123 m <sup>2</sup>
Inhoud:	442 m <sup>3</sup>
Aantal kamers:	5 kamers (4 slaapkamers)
Website:	<a href="http://www.tulastraat-37.nl">www.tulastraat-37.nl</a>

**VZ**  
MAKELAARDIJ & TAXATIES  
*Vertrouwd zaken doen!*



[www.vzmakelaars.nl](http://www.vzmakelaars.nl) | +316 1416 6980

# Omschrijving

**Tulastraat 37, 1103 TE Amsterdam**

\*\*\*\*Prefer English? – Scroll down!\*\*\*\*

Ruime eengezinswoning (ca 125m<sup>2</sup>) met riante tuin met serre en schuur, nieuwe badkamer, gestuukte wanden, 4 slaapkamers, energielabel A en een dakterras. De erfpachtcanon is eeuwigdurend afgekocht.

Het is gelegen in de kindvriendelijke wijk Gulden Kruis met vrij uitzicht over speelterreinen. In de nabije omgeving heb je een school, park, zwembad en winkelcentra. Tevens zijn de belangrijke hotspots van Amsterdam op korte afstand te bereiken; de Johan Cruijff Arena, de Ziggo Dome, Bioscoop Pathe Arena en de AFAS LIVE.

De ligging is gunstig ten opzichte van de snelwegen (A1, A2, A4, A10). Het openbaar vervoer is goed geregeld. De bus en de metro zijn dichtbij. Bus 47 richting Bijlmer Arena station of bus 41 richting Amstelstation stoppen bij Bushalte Tulastraat. Via metrostation Ganzenhoef bent u in 20 minuten op het CS en via station Bijlmer Arena of Duivendrecht bent u in 20 minuten op Luchthaven Schiphol. Parkeren is ook geen probleem, want er is volop gratis parkeergelegenheid voor de deur.

## Indeling

Via de voortuin komt u bij de voordeur. Vanuit entree, hal met meterkast en toilet toegang tot de woonkamer voorzien van vloerverwarming met toegang tot de serre en de riante achtertuin met schuur en achterom. Aan de voorzijde van de woning ligt de keuken.

De woning is grotendeels recent van binnen vernieuwd. De badkamer is vernieuwd. De vloeren zijn voorzien van een nieuwe pvc vloer. De wanden en plafonds zijn gestuukt. In de woonkamer is een cinema Wall gemaakt.

De eerste verdieping is voorzien van 2 slaapkamers, een handige inpandige berging en een gloednieuwe badkamer voorzien van douche, wastafel en 2de toilet.

De tweede verdieping is voorzien van 2 ruime slaapkamers, waarvan 1 met toegang tot het dakterras. Hier kan je heerlijk van het avondzonnetje genieten.

## Tuin

- De ruime voortuin is gelegen op het zuidwesten.
- De achtertuin is gelegen op het noordoosten.

## Bijzonderheden

- nieuwe badkamer
- vloerverwarming begane grond
- overkapping/serre
- erfpachtcanon eeuwigdurend afgekocht
- energielabel A
- niet-zelfbewonings- en "As is-where is" clause is van toepassing
- vaste notaris (NVA notaris)

\*english

Spacious family home (approx. 125m<sup>2</sup>) with a large garden featuring a conservatory and shed, a new bathroom, plastered walls, 4 bedrooms, an energy label A, and a roof terrace. The ground lease fee has been redeemed perpetually.

It is situated in the child-friendly Gulden Kruis neighborhood with an unobstructed view of playgrounds. In the immediate vicinity, you will find a school, a park, a swimming pool, and shopping centers. Furthermore, major Amsterdam hotspots are within easy reach: the Johan Cruijff Arena, the Ziggo Dome, Pathe Arena Cinema, and AFAS LIVE.

The location is convenient in relation to the highways (A1, A2, A4, A10). Public transport is well organized. The bus and metro are nearby. Bus 47 towards Bijlmer Arena station or bus 41 towards Amstelstation stop at the Tulastraat bus stop. Via Ganzenhoef metro station, you can reach Central Station in 20 minutes, and via Bijlmer Arena or Duivendrecht station, you can reach Schiphol Airport in 20 minutes. Parking is also not a problem, as there is plenty of free parking right outside the door.

#### Lay-out:

You reach the front door via the front garden. From the entrance hall, which includes a meter cupboard and toilet, you have access to the living room featuring underfloor heating, with access to the conservatory and the spacious backyard with a shed and rear entrance. The kitchen is located at the front of the house.

The interior of the house has been largely recently renovated. The bathroom has been renovated. The floors feature new pvc flooring. The walls and ceilings have been plastered. A cinema wall has been installed in the living room.

The first floor features 2 bedrooms, a convenient internal storage room, and a brand-new bathroom equipped with a shower, washbasin, and a second toilet.

The second floor features 2 spacious bedrooms, one of which has access to the roof terrace. Here you can enjoy the lovely evening sun.

#### Particularitie:

- new bathroom
- underfloor heating on the ground floor
- covered patio/conservatory
- perpetual leasehold rent redeemed
- energy label A
- non-occupancy and "As is-where is" clause apply
- designated notary (NVA notary) Lees de volledige omschrijving

## Kenmerken

Vraagprijs:	€ 550.000 k.k.
Aanvaarding:	In overleg

## Bouw

Object type:	Eengezinswoning, tussenwoning
Soort bouw:	Bestaande bouw
Bouwjaar:	1996

## Oppervlakte en inhoud

Woonoppervlakte:	125 m <sup>2</sup>
Perceeloppervlakte:	123 m <sup>2</sup>
Inhoud:	442 m <sup>3</sup>
Externe bergruimte:	6 m <sup>2</sup>
Gebouwgebonden buitenruimte:	31 m <sup>2</sup>

## Indeling

Aantal kamers:	5 kamers (4 slaapkamers)
Aantal badkamers:	1 badkamer en 1 apart toilet
Aantal woonlagen:	3 woonlagen
Voorzieningen:	Mechanische ventilatie

## Energie

Energietabel:	A
Isolatie:	Dubbel glas
Verwarming:	Stadsverwarming
Warm water:	Stadsverwarming

## Buitenruimte

Balkon dakterras:	Dakterras aanwezig
Tuin:	Achtertuint
Achtertuint:	61 m <sup>2</sup> (12,75 meter diep en 4,75 meter breed)
Ligging tuin:	Gelegen op het oosten en bereikbaar via achterom

## Bergruimte

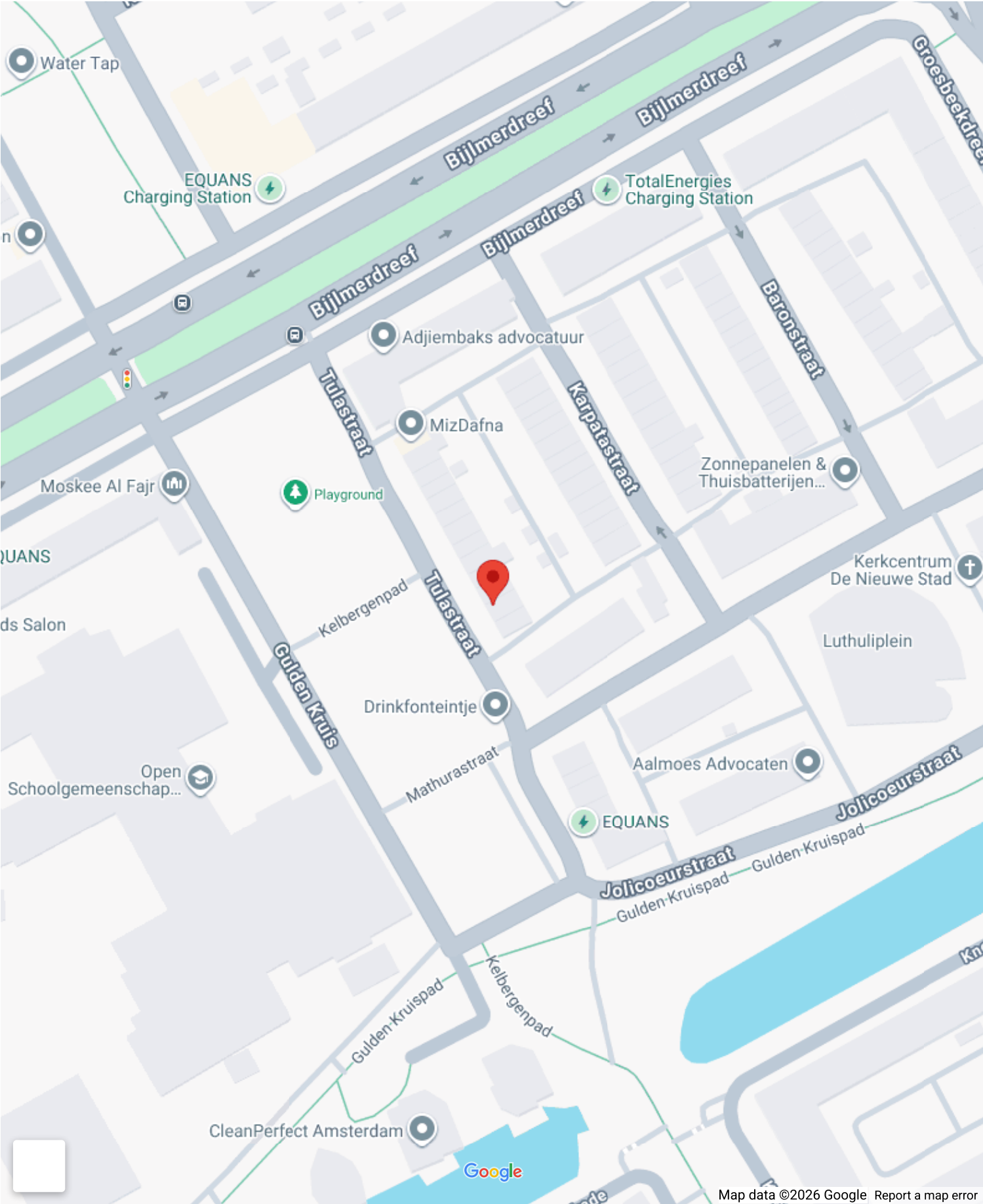
Schuur berging:

Aangebouwde stenen berging

Soort parkeergelegenheid:

Parkeervergunningen

# Op de kaart



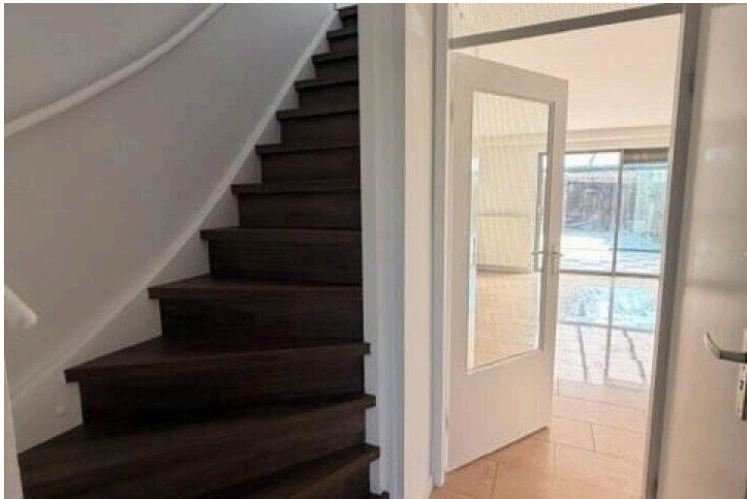


The map shows the Amsterdam region, including the city of Amsterdam and its surrounding areas. Key locations and features include:

- Amsterdam:** The central city area, divided into Amsterdam-Noord, Amsterdam-Oost, and Amsterdam-Zuid.
- Surrounding Areas:** Locations like Zaandam, Oostzaan, Landsmeer, Diemen, Muiden, and Bussum are visible.
- Water Bodies:** The IJmeer and Gooimeer are prominent water features.
- Roads:** Major roads are marked with numbers like A1, A2, A4, A5, A6, A7, A8, A9, A10, A27, and N201, N203, N205, N231, N232, N233, N234, N235, N236, N246, N247, N258, N401, N402, N403, N421, N460, N518, N522, N527, N528, N529, N530, N531, N532, N533, N534, N535, N536, N537, N538, N539, N540, N541, N542, N543, N544, N545, N546, N547, N548, N549, N550, N551, N552, N553, N554, N555, N556, N557, N558, N559, N560, N561, N562, N563, N564, N565, N566, N567, N568, N569, N570, N571, N572, N573, N574, N575, N576, N577, N578, N579, N580, N581, N582, N583, N584, N585, N586, N587, N588, N589, N590, N591, N592, N593, N594, N595, N596, N597, N598, N599, N600.
- Other Features:** The map also shows various districts and landmarks, such as the IJperveld, the IJmeer, and the Gooimeer.

A red pin is placed on the map, indicating a specific location near the center of Amsterdam. The map is labeled with various place names and road numbers.







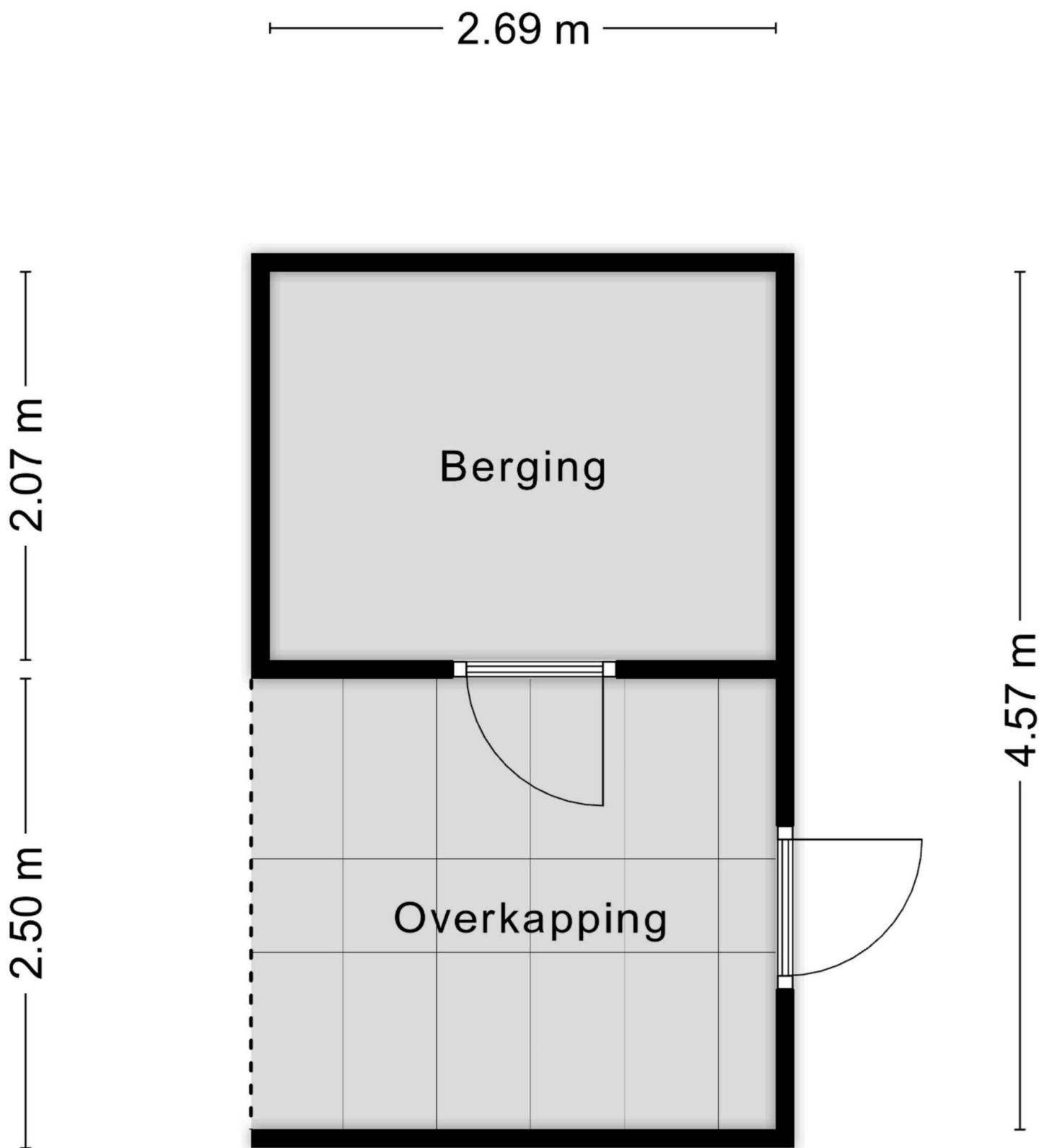








Aan de plattegronden kunnen geen rechten worden ontleend  
 © Zibber [www.zibber.nl](http://www.zibber.nl)

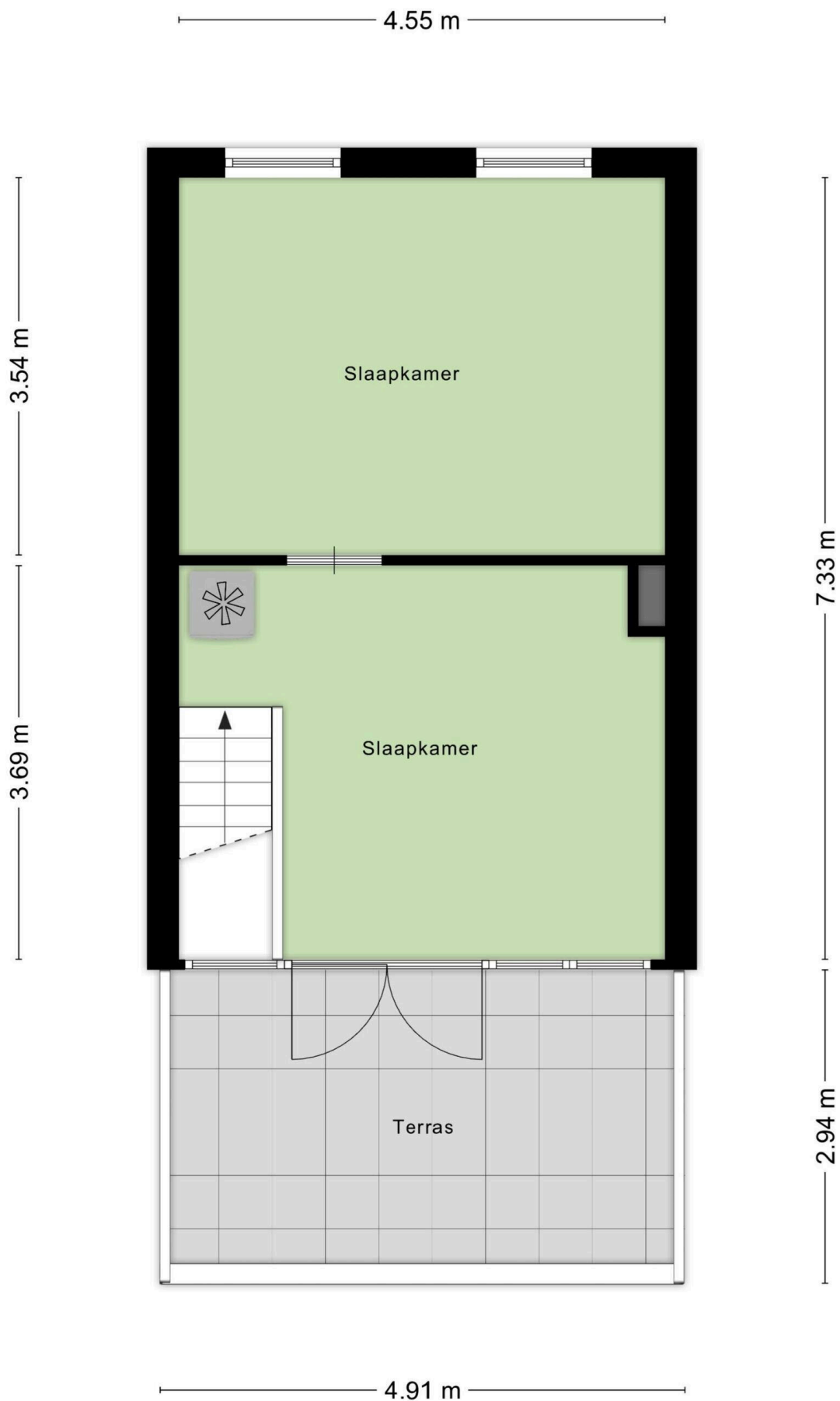


Aan de plattegronden kunnen geen rechten worden ontleend  
© Zibber [www.zibber.nl](http://www.zibber.nl)





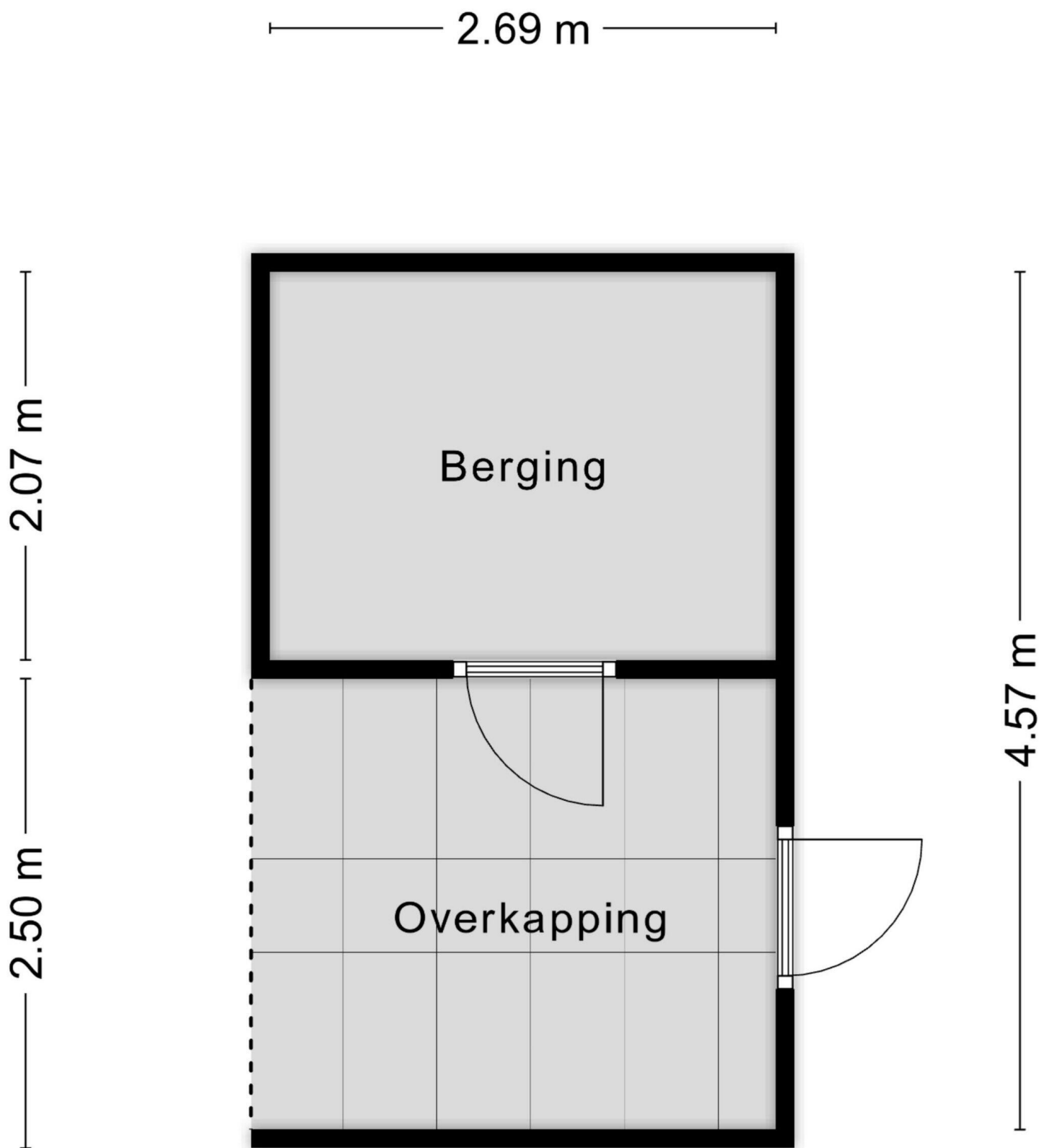
Aan de plattegronden kunnen geen rechten worden ontleend  
© Zibber [www.zibber.nl](http://www.zibber.nl)



Aan de plattegronden kunnen geen rechten worden ontleend  
© Zibber [www.zibber.nl](http://www.zibber.nl)



Aan de plattegronden kunnen geen rechten worden ontleend  
© Zibber [www.zibber.nl](http://www.zibber.nl)

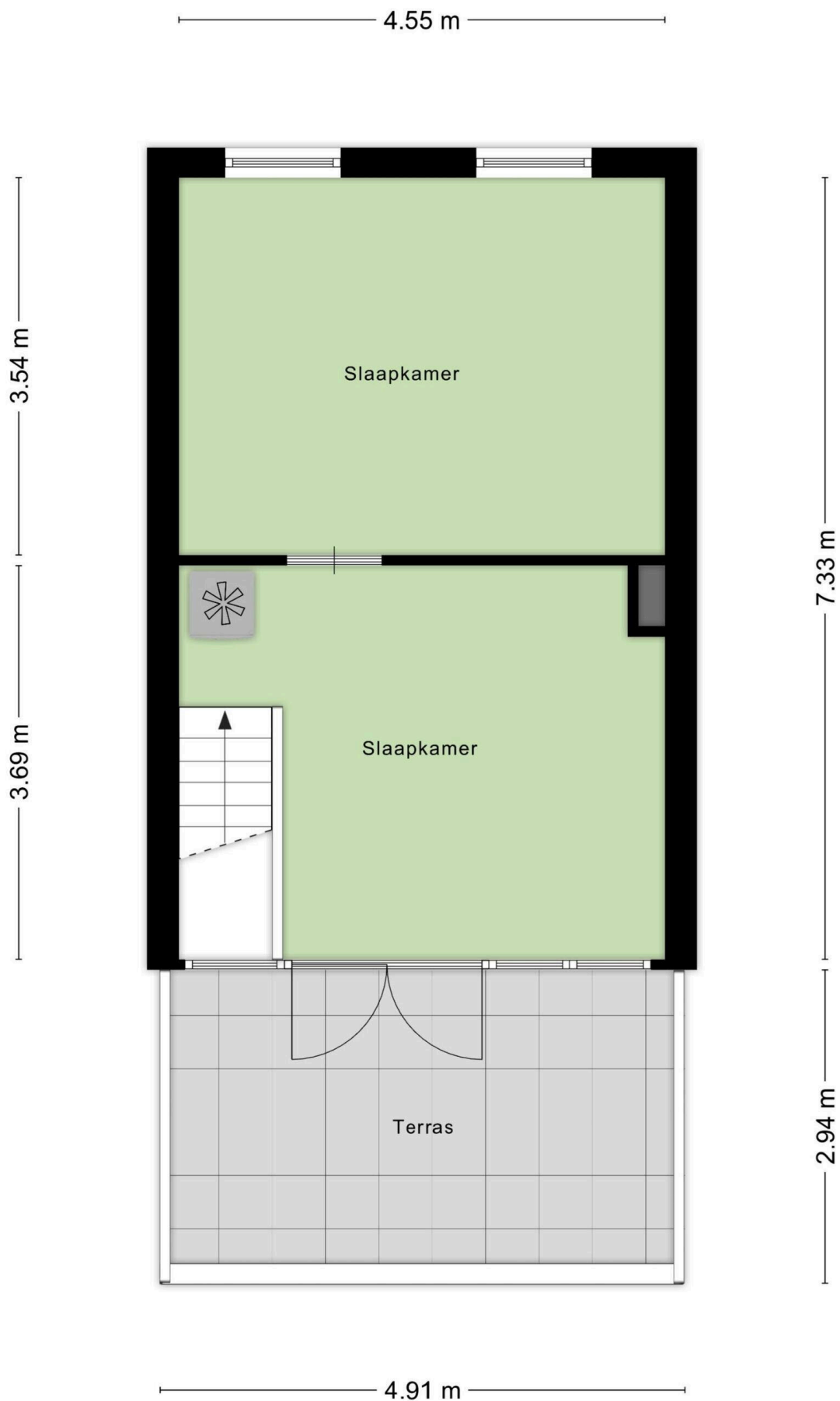


Aan de plattegronden kunnen geen rechten worden ontleend  
© Zibber [www.zibber.nl](http://www.zibber.nl)





Aan de plattegronden kunnen geen rechten worden ontleend  
© Zibber [www.zibber.nl](http://www.zibber.nl)



Aan de plattegronden kunnen geen rechten worden ontleend  
© Zibber [www.zibber.nl](http://www.zibber.nl)

**Tulastraat 37**

[www.tulastraat-37.nl](http://www.tulastraat-37.nl)

