

Plantagobeemd 54

6229 WK Maastricht

Vraagprijs
€ 400.000,-
kosten koper



KENMERKEN

Woonoppervlakte **ca. 122 m²**

Perceeloppervlakte **ca. 327 m²**

Inhoud **ca. 581 m³**

Bouwjaar **ca. 1991**

Energielabel **A**

Vraagprijs
€ 400.000,-
kosten koper



Plantagobeemd 54

6229 WK Maastricht



Omschrijving

MAASTRICHT (Heugem) - Verrassend ruime eengezinswoning (ca. 122 m²) op groot perceel (ca. 327 m²) met ruime tuin, serre, bijkeuken en grote tuinberging, airco, gashaard, dit alles gelegen aan het rustige woonerf Plantagobeemd, niet ver van het MUMC+ en op ca. 15 fietsminuten van de binnenstad van Maastricht.

Verrassend, omdat de voorgevel niet doet vermoeden dat daarachter een zeer ruime woning van maar liefst ca. 122 m² gebruiksoppervlakte wonen groot is gelegen, plus ca. 42 m² overige inpandige ruimte bestaande uit aangebouwde serre met schuifpui, bijkeuken en een ruime berging met toiletruimte van ca. 25 m². De riante ommuurde tuin is ca. 180 m² groot en heeft een achterom via het pad langs de woning (recht van overpad). Parkeren kan vergunningsvrij in de straat, daar zijn ook een aantal laadpalen voor EV.

In de nabijheid van de woning zijn onder meer de voetbalvelden van RKHSV en DBSV gelegen, tennispark Heugem en Zorgcentrum Vitala+. Het stadscentrum van Maastricht ligt op ca. 15 minuten fietsafstand. Ook MUMC+ en bedrijvenpark Randwyck zijn uitstekend bereikbaar, zowel te voet als per bus want de bushalte is niet ver.

Deze woning is bij uitstek geschikt voor diegene die toe is aan de volgende stap om bijvoorbeeld van een appartement of kleinere tussenwoning naar een grotere woning wil verhuizen. Misschien ben jij het wel!

Interesse? Lees dan hieronder verder en bel voor een afspraak voor een bezichtiging met makelaarskantoor TIM Vastgoed, 043 - 3506900. Zij maken graag tijd voor je vrij!

INDELING

Begane grond:

- Entree, hal met trapopgang, meterkast, toiletruimte en toegangsdeur naar de woonkamer;
- Toiletruimte met vrijhangend closet en fonteintje;
- Ruime en heldere woonkamer (ca. 40 m²) met gashaard, airconditioning, doorloop naar de semi-open keuken aan de tuinzijde;
- Comfortabele woonkeuken met recht keukenblok (d.d. 1991) met onder- en bovenkasten, kunststof werkblad, spoelbak, inductiekookplaat (d.d. 2019), inbouw afzuigkap, combi-oven, koelkast (d.d. 2000) en vaatwasser (d.d. 2022) en elektrische boiler. Buitendeur voor tuintoegang en deur naar naastgelegen serre met bijkeuken en berging;
- Serre ca. 2,5 x 5 meter met brede schuifpui naar de tuin en serredak met dakluik, vloer betontegels in zand gelegd. Deur naar bijkeuken c.q. wasruimte en berging.
- Bijkeuken ca. 2 x 2,4 m met proviandruimte;
- Geïsoleerde berging ca. 7,3 x 3,4 m v.v. water- en elektraaansluitingen, 2e toilet met duoblok, tegelvloer, 2e keukenblok, witgoedaansluitingen, tuindeur.

Eerste verdieping:

- Overloop met toegang tot 3 slaapkamers, badkamer en bergkast met opstelling C.V. ketel.
- Slaapkamer 1, ca. 20 m², gelegen aan de voorzijde;
- Slaapkamer 2, ca. 14,5 m², gelegen aan de rechter achterzijde;
- Slaapkamer 3, ca. 9 m², gelegen aan de linker achterzijde;
- Moderne badkamer (d.d. 2017, ruim 6 m²), welke is voorzien van moderne afwerking, enkele wastafel in badkamermeubel, 3e toilet, inloepdouche met hardglazen douchewand en handdoekradiator;

- Bergruimte met opstelling CV ketel (eigendom, d.d. 2016, met onderhoudscontract bij Volta).

BUITEN

- Riante achtertuin, gelegen op het noordwesten, is ca. 180 m² groot en heeft rondom gemetselde tuinmuur en poortdeur naar het naastgelegen mandelig voetpad.

KENMERKEN

- Gebruiksoppervlakte Wonen ca. 122 m²;
- Overig inpandige ruimte ca. 42,5 m²;
- Perceel ca. 327 m²;
- Inhoud ca. 581 m³;
- Bouwjaar ca. 1991.

BIJZONDERHEDEN

- Fijne woonkamer (ca. 26 m²) met gashaard en airco;
- 3 ruime slaapkamers (resp. ca. 20, 14,5 en 9 m²);
- Grote tuin van ca. 180 m² met achterom;
- Woning grotendeels v.v. kunststof kozijnen v.v. HR++ glas en rolluiken;
- Het plat dak van de berging in 2026 vernieuwd, hoofddak is ca. 20 jaar oud en geïnspecteerd;
- Energielabel A, geldig tot 01-06-2036;
- Uiterst gunstig gelegen nabij uitvalswegen en diverse voorzieningen, waaronder winkelcentra, MUMC+ en het Mecc.

OMGEVING

De woning is rustig gelegen aan een woonerf, met vergunningsvrije parkeervoorzieningen en bushalte in de straat. Rondom de wijk zijn fraaie plantsoenen met uitlaatgebieden voor honden en speelvoorzieningen voor (kleine) kinderen.

De bereikbaarheid vanwege de aansluitingen op de uitvalswegen van Maastricht zijn heel goed, ca. 3 straten verder.

De wijk Heugem is gelegen tussen de Maas en de A2 en ten zuidoosten van Maastricht op ca. 15 minuten fietsen vanaf het centrum van Maastricht. Randwyck, met onder meer het MUMC+ (AzM), MAAstricht University en het Provinciehuis ligt aan de noordkant van Heugem.

Alle gewenste voorzieningen voor dagelijks nut zijn in de buurt gelegen zoals winkelcentrum & gezondheidscentrum De Beente, sportterreinen (RKHSV / DBSV Red Socks / Tennisvereniging LTV Heugem), 3 basisscholen, kinderopvang etc.

ENERGIELABEL

Energielabel A, geldig tot 01 juni 2036.

OPLEVERING

In de huidige staat, enkele roerende zaken blijven achter, lijst bij makelaar opvraagbaar.

KADASTRAAL

Gemeente Maastricht, sectie P, nummer 5052, groot 03 are en 27 centiare.

LEVERING en AANVAARDING

In overleg, in huidige staat, datum in overleg.

BEZICHTIGING

Uitsluitend op afspraak via makelaarskantoor TIM Vastgoed., tel. 043 - 350 6900

VOETNOOT

Voor de volledige verkooptekst en disclaimer verwijzen wij u graag naar onze website.

Hartelijk dank voor uw belangstelling en graag tot ziens.

TIM Vastgoed - Thuis In Makelaardij

























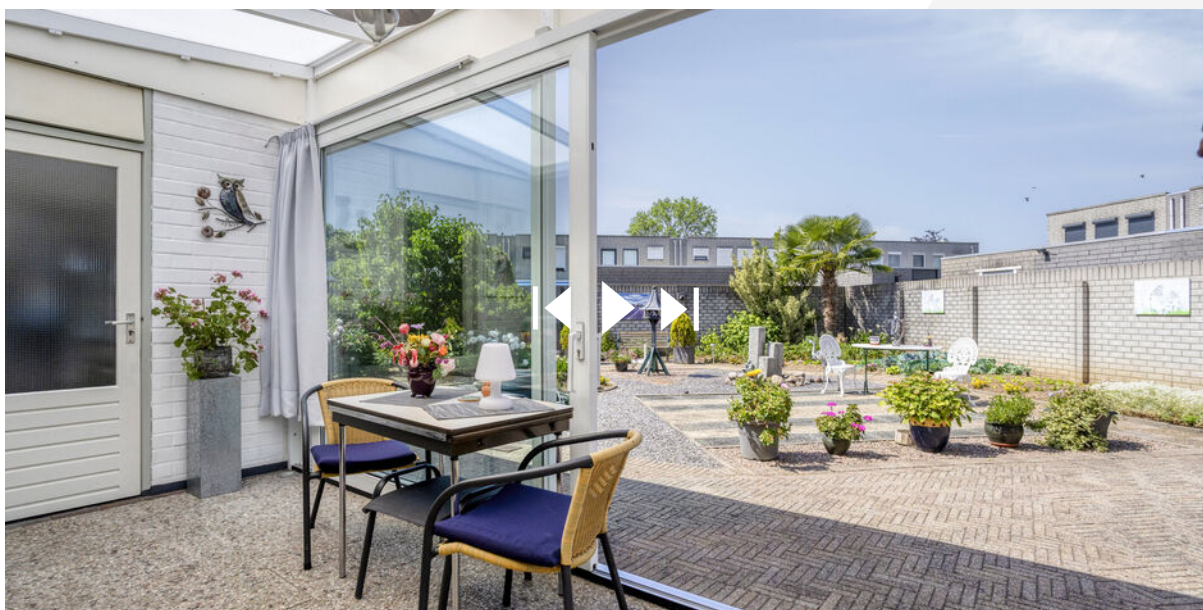


Bekijk deze woning online!

plantagobeemd54.nl



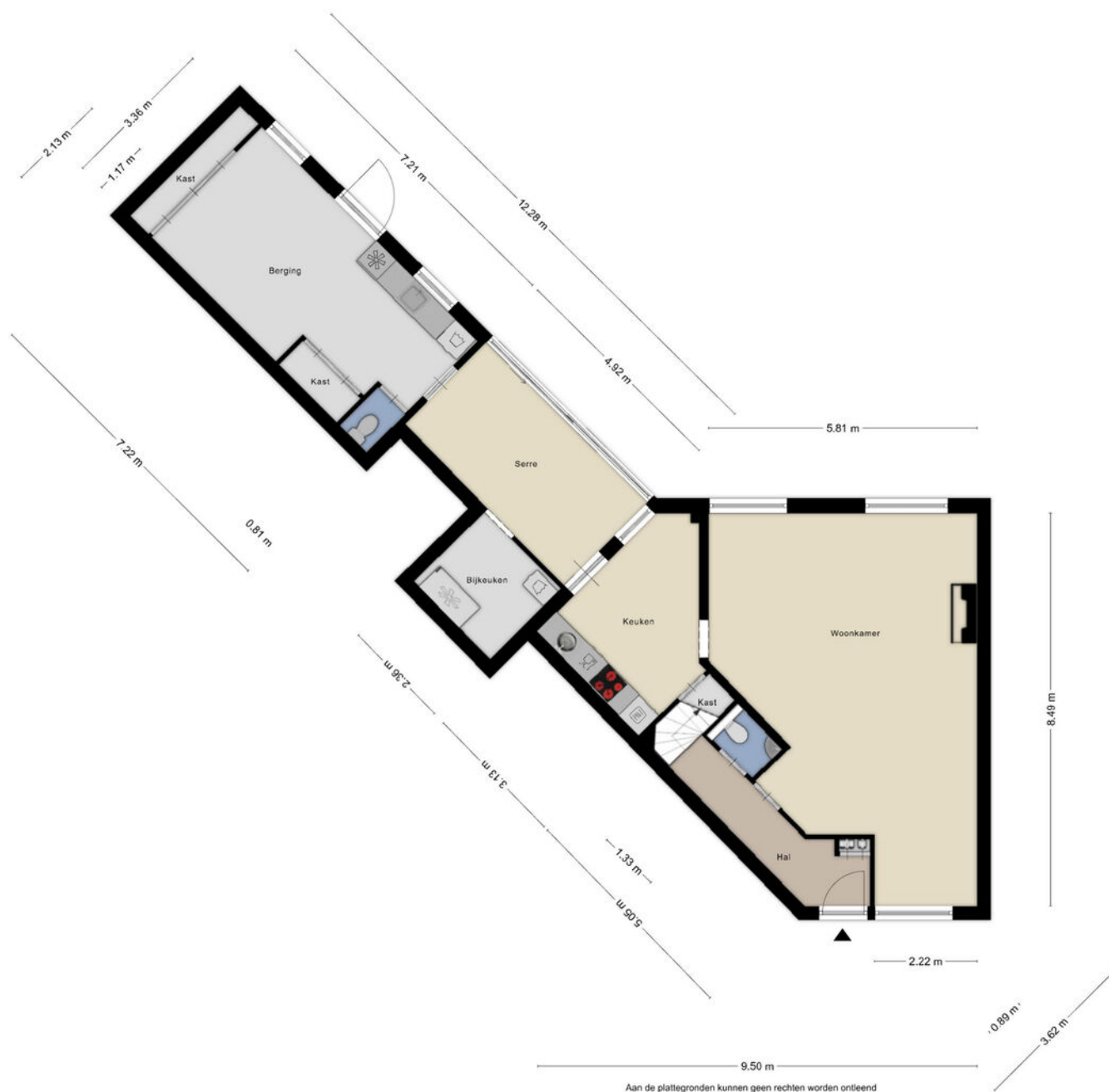
Plantagobeemd 54, Maastricht



Scan deze code en
bekijk de woning
op je mobiel!



Plattegrond



Plattegrond

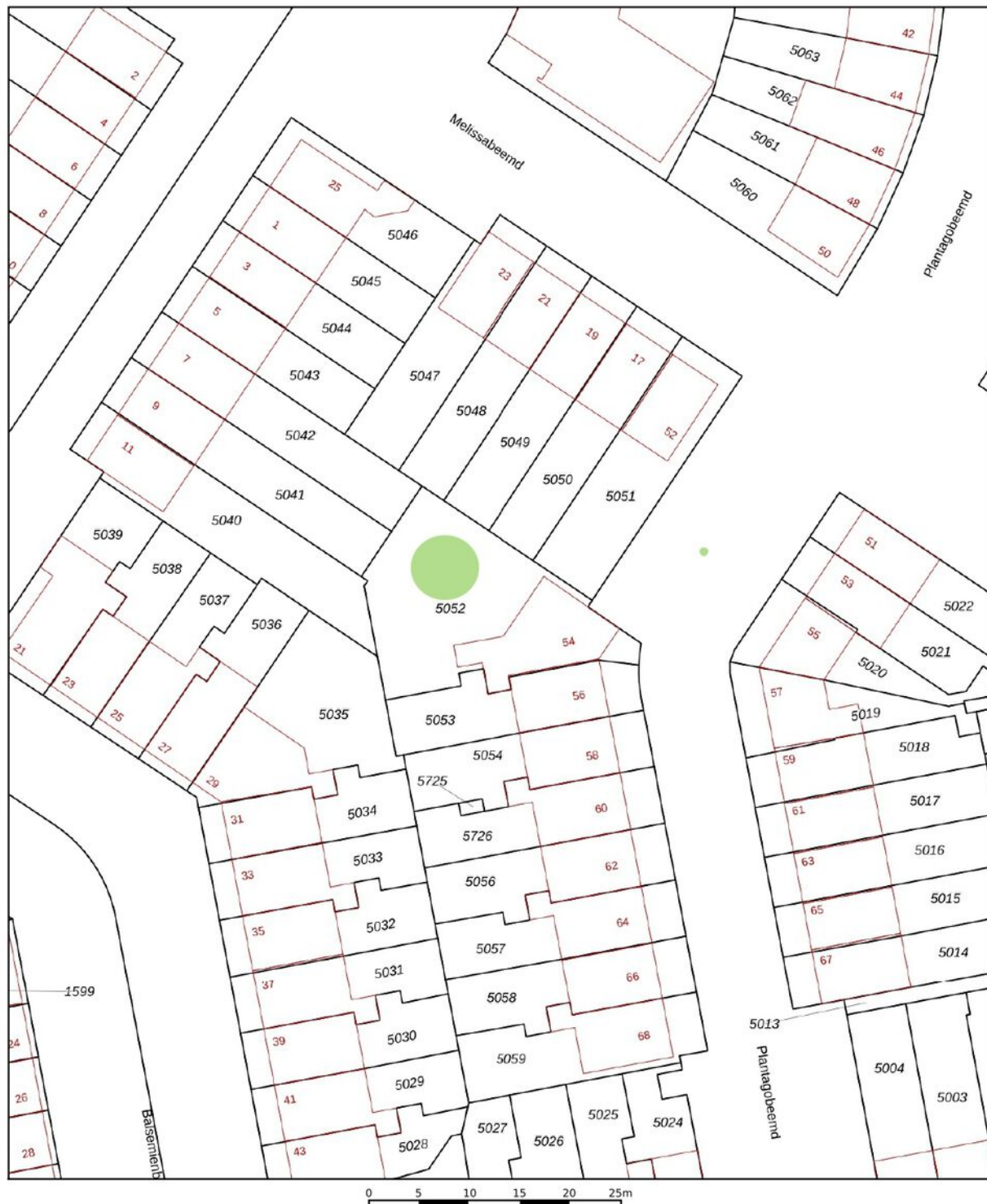


Aan de plattegronden kunnen geen rechten worden ontleend
© Zibber www.zibber.nl

Kadastrale kaart

Kadastrale kaart

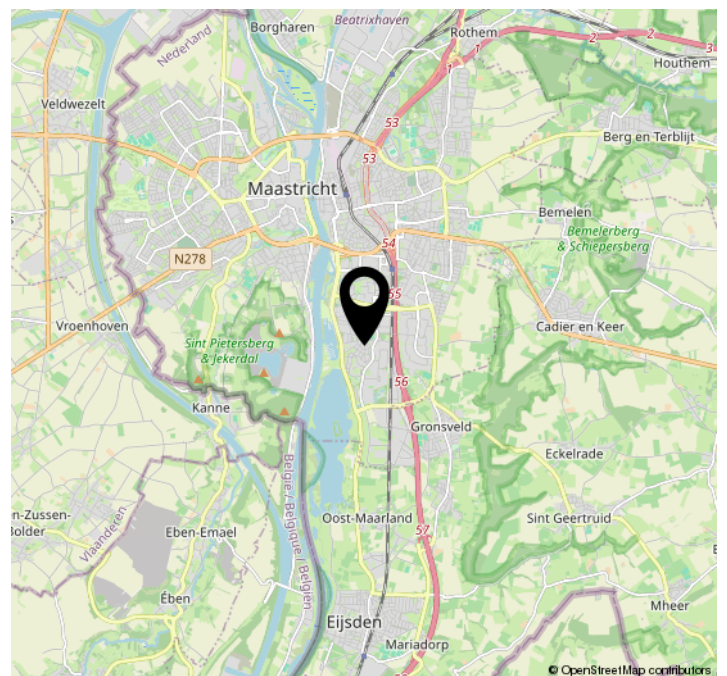
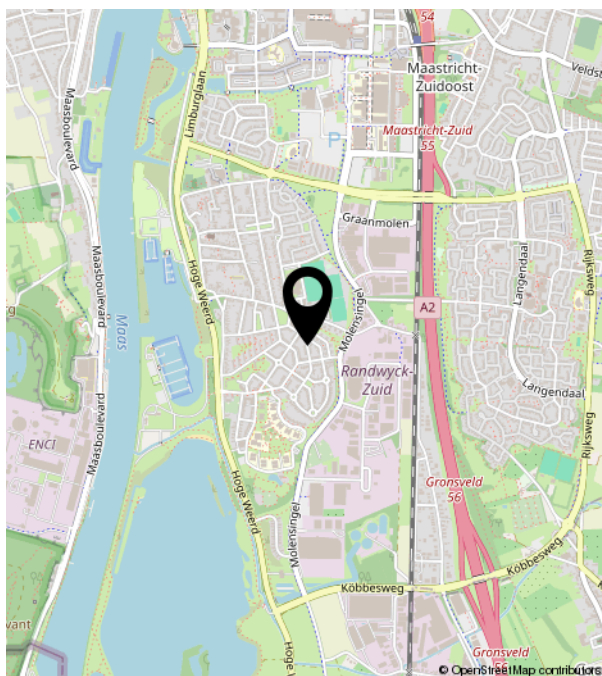
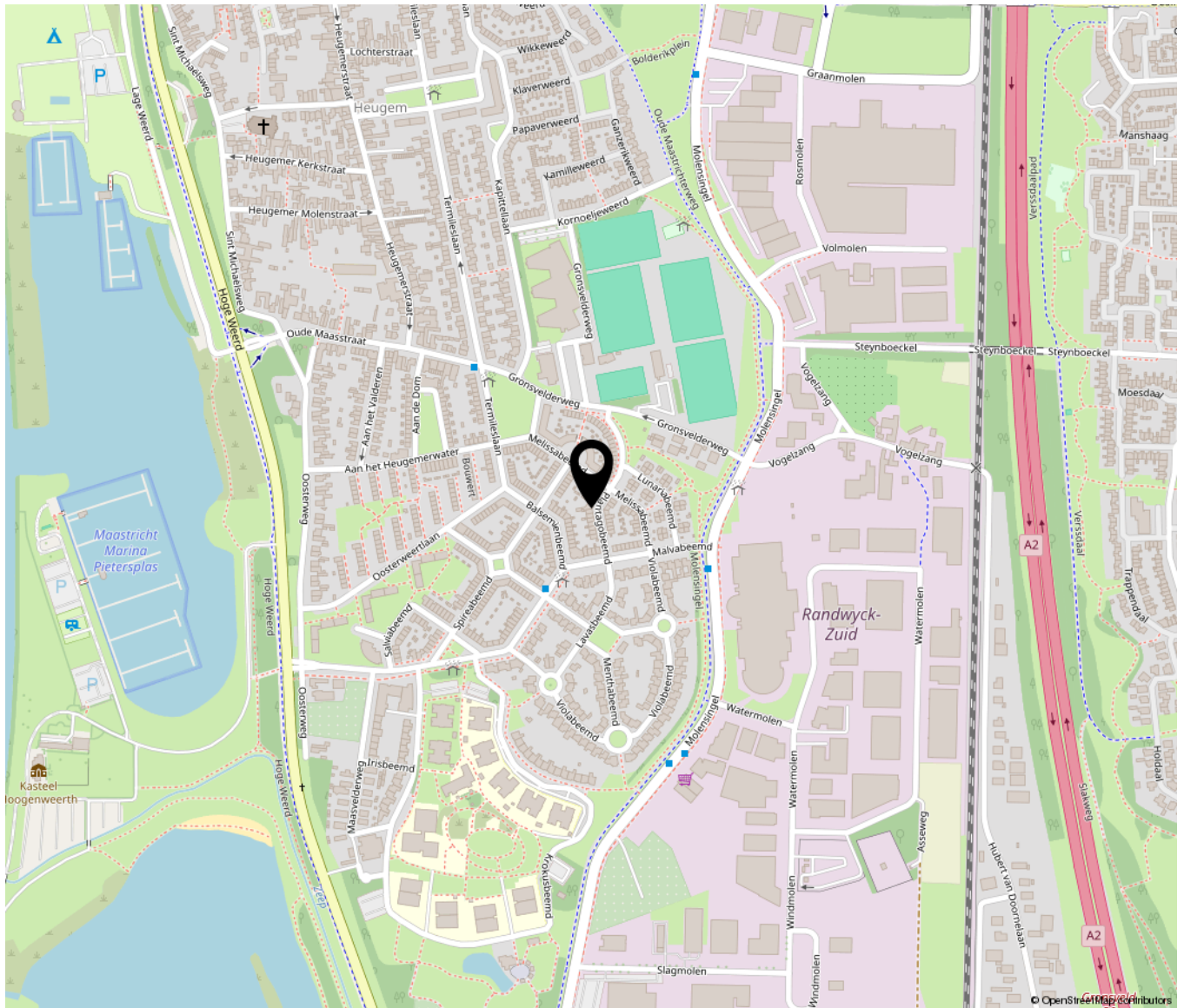
Uw referentie: 6229WK54



12345	Deze kaart is noordgericht	Schaal 1: 500	
25	Perceelnummer	Kadastrale gemeente	Maastricht
	Huisnummer	Sectie	P
	Vastgestelde kadastrale grens	Perceel	5052
	Voorlopige kadastrale grens		
	Administratieve kadastrale grens		
	Bebouwing		
Aan dit uittreksel kunnen geen betrouwbare maten worden ontleend. De Dienst voor het kadaster en de openbare registers behoudt zich de intellectuele eigendomsrechten voor, waaronder het auteursrecht en het databankenrecht.			
Voor een eensluidend uittreksel, geleverd op 5 mei 2026 De bewaarder van het kadaster en de openbare registers			



Locatie op de kaart





TIM VASTGOED
'Thuis In Makelaardij'