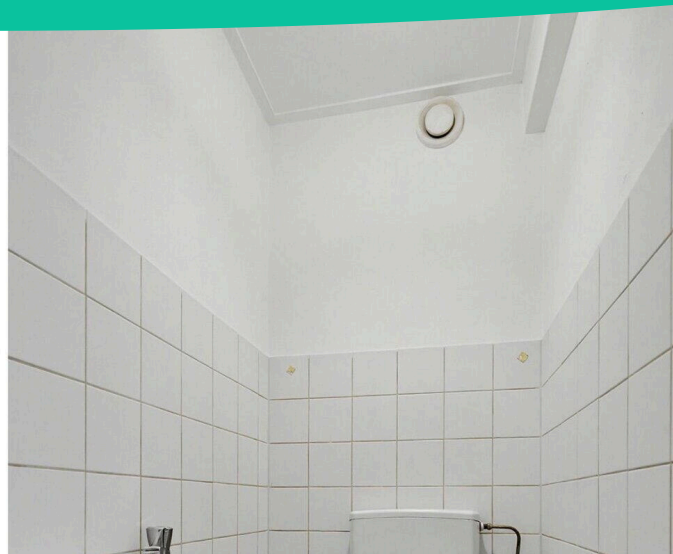
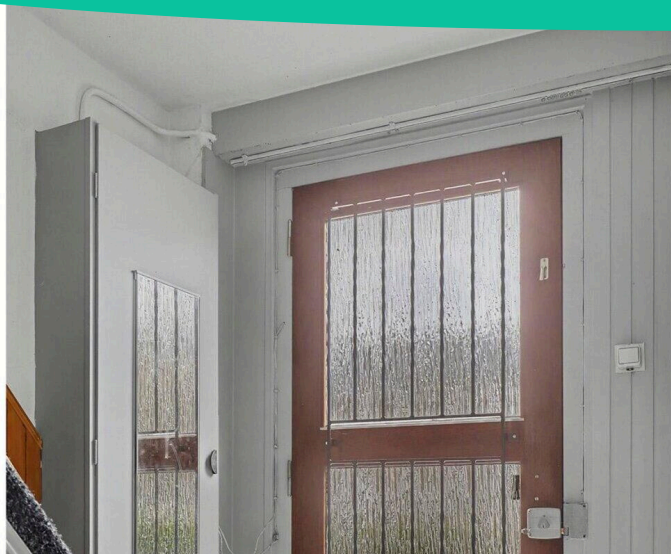


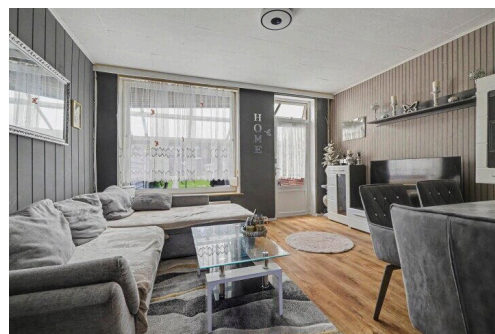
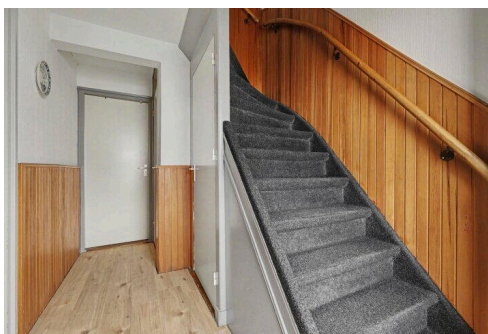
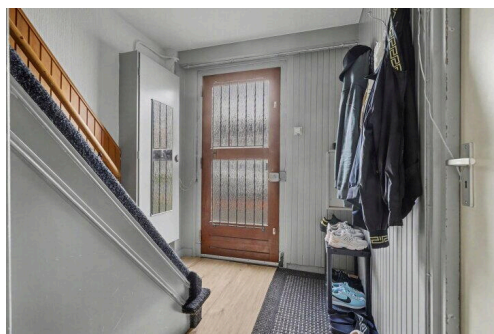
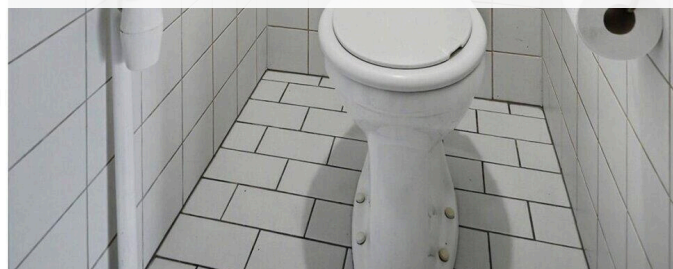
# Lemiers

Lemiers-Rijksweg 82 | Vraagprijs € 215.000 k.k.

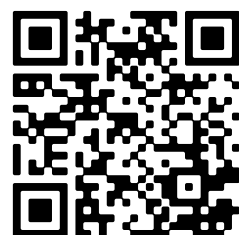


**BESCHIKBAAR**

[WWW.LEMIERS-RIJKSWEWEG82.NL](http://WWW.LEMIERS-RIJKSWEWEG82.NL)



Type object:	Tussenwoning
Bouwjaar:	1953
Woonoppervlakte:	91 m <sup>2</sup>
Perceeloppervlakte:	170 m <sup>2</sup>
Inhoud:	318 m <sup>3</sup>
Aantal kamers:	5 kamers (4 slaapkamers)
Website:	<a href="http://www.lemiers-rijksweg82.nl">www.lemiers-rijksweg82.nl</a>



# Omschrijving

**Lemiers-Rijksweg 82, 6295 AP Lemiers**

Funda advertentietekst

Parkstad Makelaardij biedt u een verrassend ruime tussenwoning aan op een fraaie locatie in Lemiers. Deze woning beschikt over maar liefst vier slaapkamers, een diepe achtertuin van circa 30 meter, een overkapping en een vrijstaande berging. Met een woonoppervlakte van circa 91 m<sup>2</sup>, verdeeld over drie woonlagen, biedt deze woning volop mogelijkheden voor gezinnen, starters of woningzoekers die op zoek zijn naar extra ruimte.

Via de entree in het souterrain bereikt u de hal met meterkast, toiletruimte, trapopgang en een praktische berging/wasruimte. Op deze verdieping bevindt zich tevens een ruime slaapkamer van circa 8,6 m<sup>2</sup> (ca. 4,06 m x 2,11 m), ideaal als hoofdslaapkamer, hobbyruimte of thuishkantoor.

De begane grond vormt het leefgedeelte van de woning. Hier treft u de woonkamer van circa 17 m<sup>2</sup> met directe toegang tot de overkapping aan de achterzijde. De keuken bevindt zich aan de voorzijde van de woning en staat in verbinding met de woonkamer. Daarnaast beschikt deze verdieping over een badkamer en een centrale overloop.

Op de eerste verdieping bevinden zich drie slaapkamers. De grootste slaapkamer meet circa 9,4 m<sup>2</sup> (ca. 3,99 m x 2,36 m). De tweede slaapkamer heeft een oppervlakte van circa 5,5 m<sup>2</sup> (ca. 3,02 m x 1,83 m). De derde slaapkamer meet circa 9,7 m<sup>2</sup> (ca. 2,98 m x 3,27 m). Tevens is er een praktische vaste kast aanwezig op deze verdieping.

De woning beschikt over een overdekt terras van circa 9 m<sup>2</sup>, waar u beschut kunt genieten van het buitenleven. Achter de woning ligt een uitzonderlijk diepe tuin van circa 30 meter, waardoor er altijd een plek in de zon of schaduw te vinden is. Achterin de tuin bevindt zich een vrijstaande berging van circa 6 m<sup>2</sup>, ideaal voor het stallen van fietsen en het opbergen van tuinmateriaal.

## Indeling

Souterrain:

Entree/hal

Toilet

Berging/wasruimte

Slaapkamer ca. 4,06 m x 2,11 m

Begane grond:

Overloop

Badkamer

Keuken

Woonkamer

Overkapping

Eerste verdieping:

Slaapkamer 1: ca. 3,99 m x 2,36 m

Slaapkamer 2: ca. 3,02 m x 1,83 m

Slaapkamer 3: ca. 2,98 m x 3,27 m

Overloop

Vaste kast

Bijzonderheden:

Woonoppervlakte circa 91 m<sup>2</sup>

Externe berging circa 6 m<sup>2</sup>

Overkapping circa 9 m<sup>2</sup>

Diepe achtertuin van circa 30 meter

Vier slaapkamers

Vrijstaande berging

Gelegen in het geliefde Lemiers

Veel gebruiksmogelijkheden voor gezinnen en thuiswerkers

Disclaimer

Deze informatie is door Parkstad Makelaardij met de nodige zorgvuldigheid samengesteld. Ten aanzien van de juistheid van de vermelde gegevens kan door Parkstad Makelaardij geen aansprakelijkheid worden aanvaard, noch kan aan de vermelde informatie enig recht worden ontleend. Alle opgegeven maten en oppervlakten zijn indicatief en bij benadering.

Een koopovereenkomst komt pas tot stand nadat koper en verkoper de koopakte hebben ondertekend (schriftelijkheidsvereiste). In de koopovereenkomst wordt in beginsel een waarborgsom of bankgarantie van 10% van de koopsom opgenomen. Koper heeft te allen tijde het recht een eigen bouwkundige inspectie te laten uitvoeren.

Eventueel aanwezige plattegronden dienen uitsluitend ter illustratie en geven geen exacte maatvoering weer. Kopers worden uitgenodigd de feitelijke situatie tijdens een bezichtiging zelf te beoordelen.

## Kenmerken

Vraagprijs:	€ 215.000 k.k.
Aanvaarding:	In overleg

## Bouw

Object type:	Eengezinswoning, tussenwoning
Soort bouw:	Bestaande bouw
Bouwjaar:	1953
Soort dak:	Zadeldak bedekt met pannen

## Oppervlakte en inhoud

Woonoppervlakte:	91 m²
Perceeloppervlakte:	170 m²
Inhoud:	318 m³
Externe bergruimte:	6 m²
Gebouwgebonden buitenruimte:	9 m²

## Indeling

Aantal kamers:	5 kamers (4 slaapkamers)
Aantal badkamers:	1 badkamer en 1 apart toilet
Voorzieningen:	Tv kabel, opslagruimte

## Buitenruimte

Ligging:	In woonwijk
----------	-------------

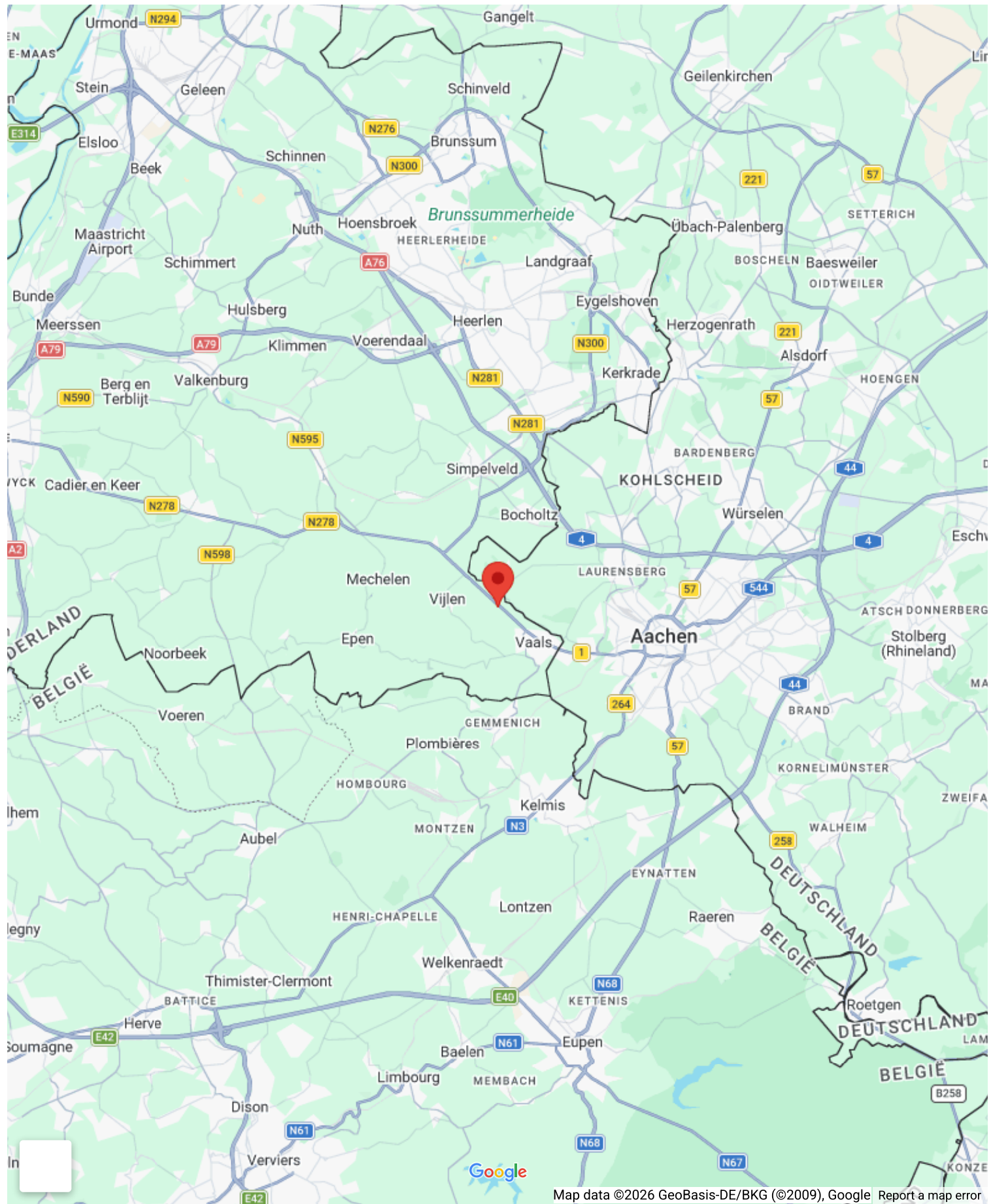
## Bergruimte

Soort parkeergelegenheid:	Openbaar parkeren
---------------------------	-------------------

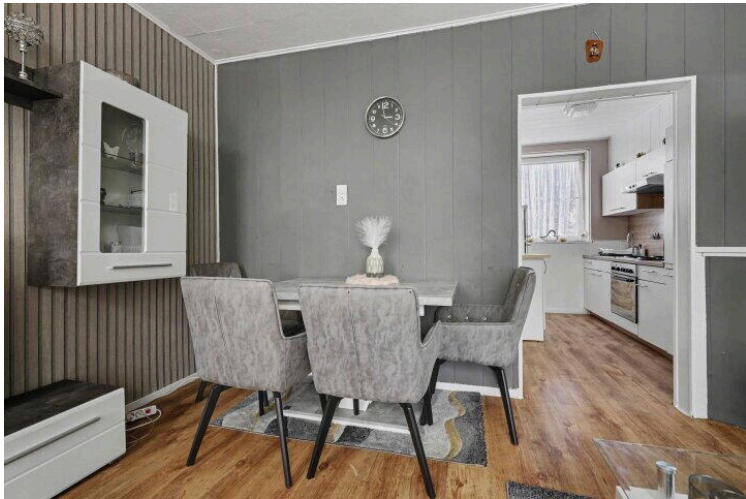
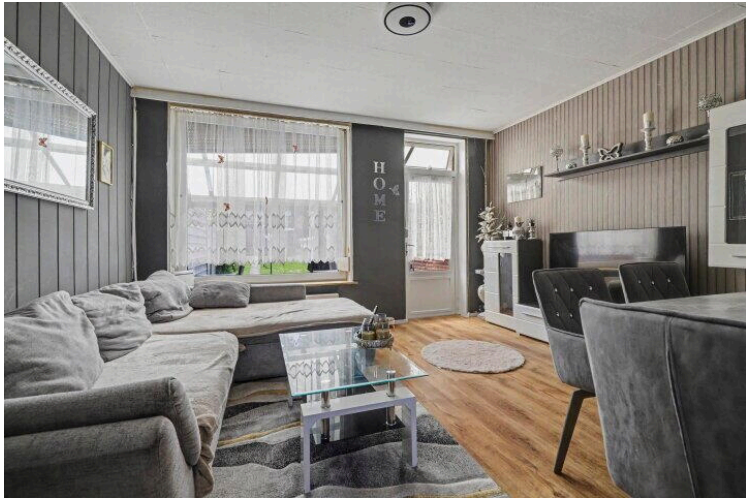
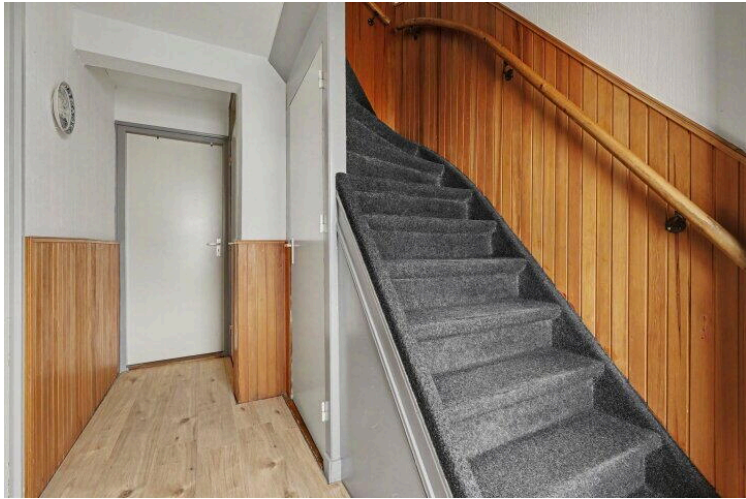
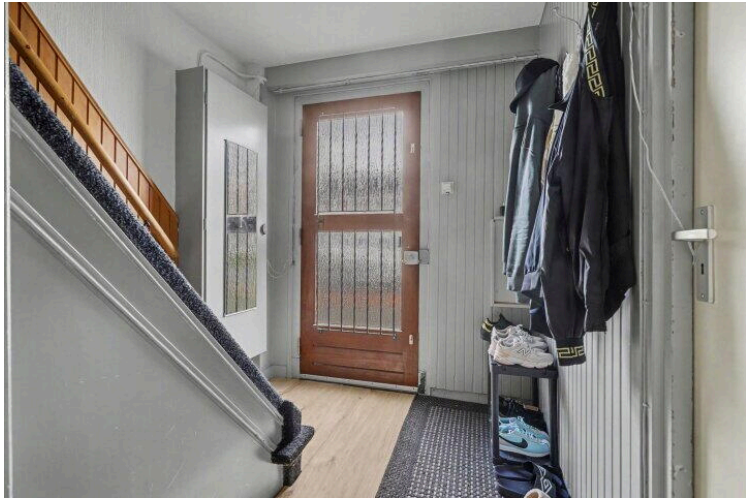
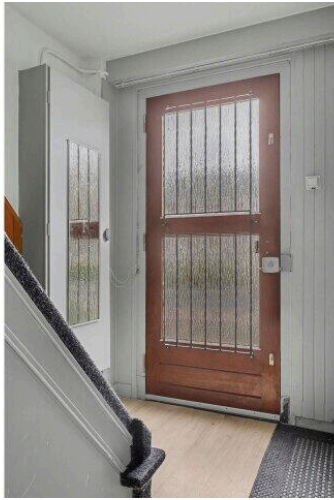
# Op de kaart



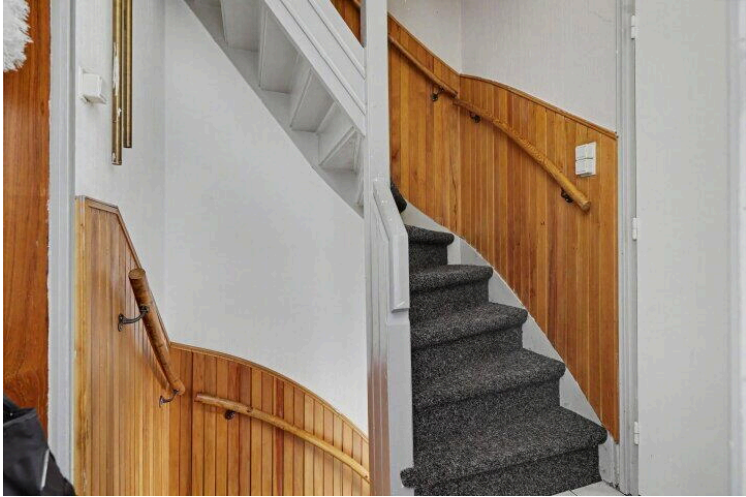




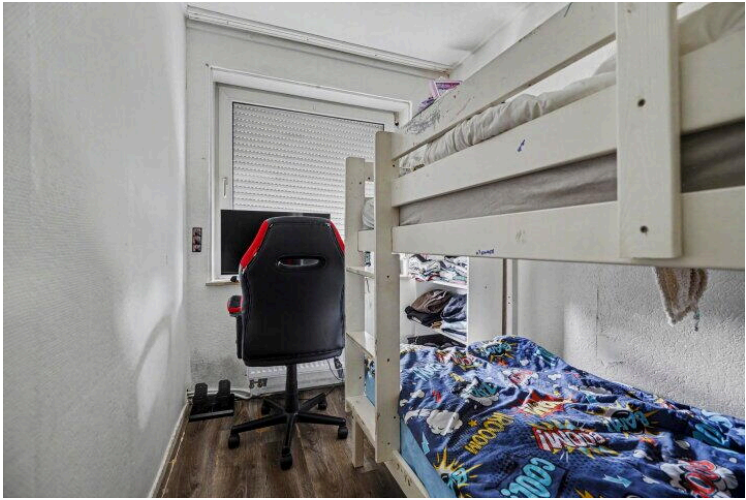




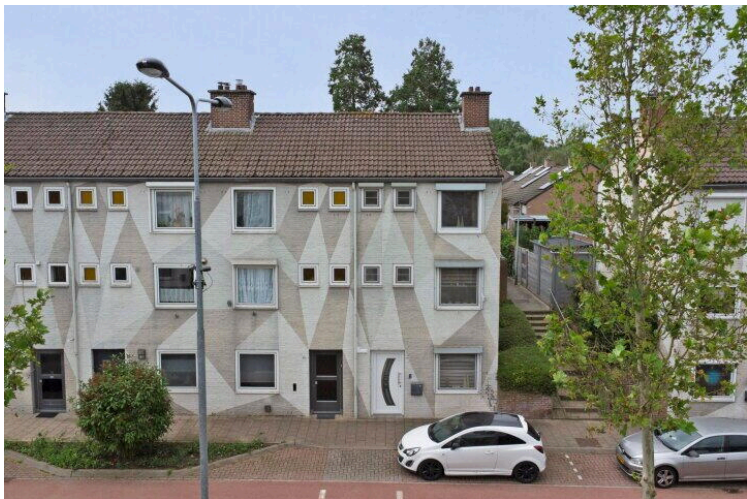




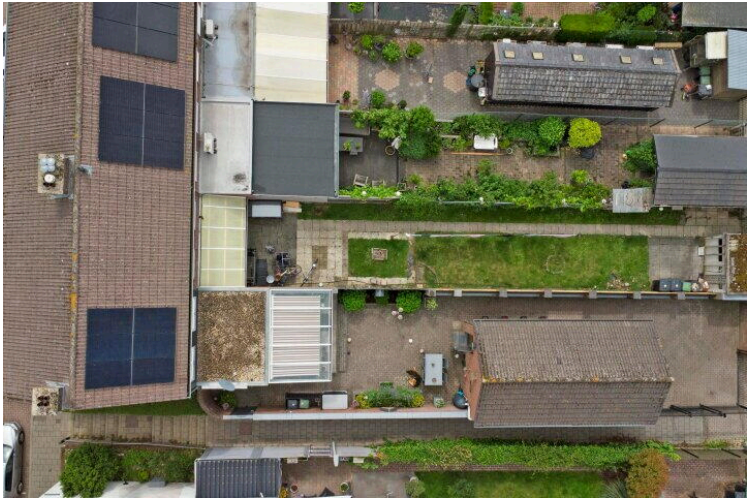


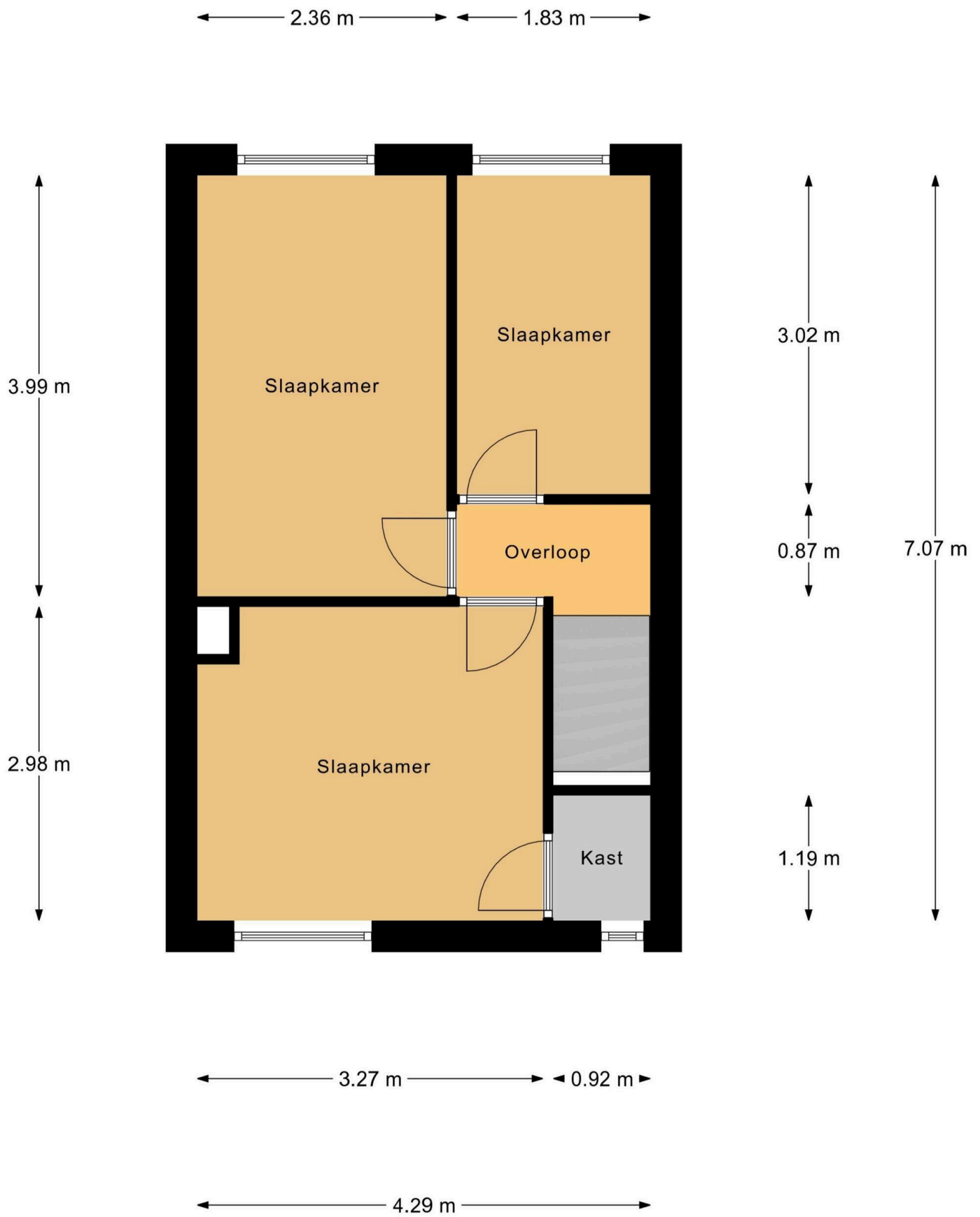






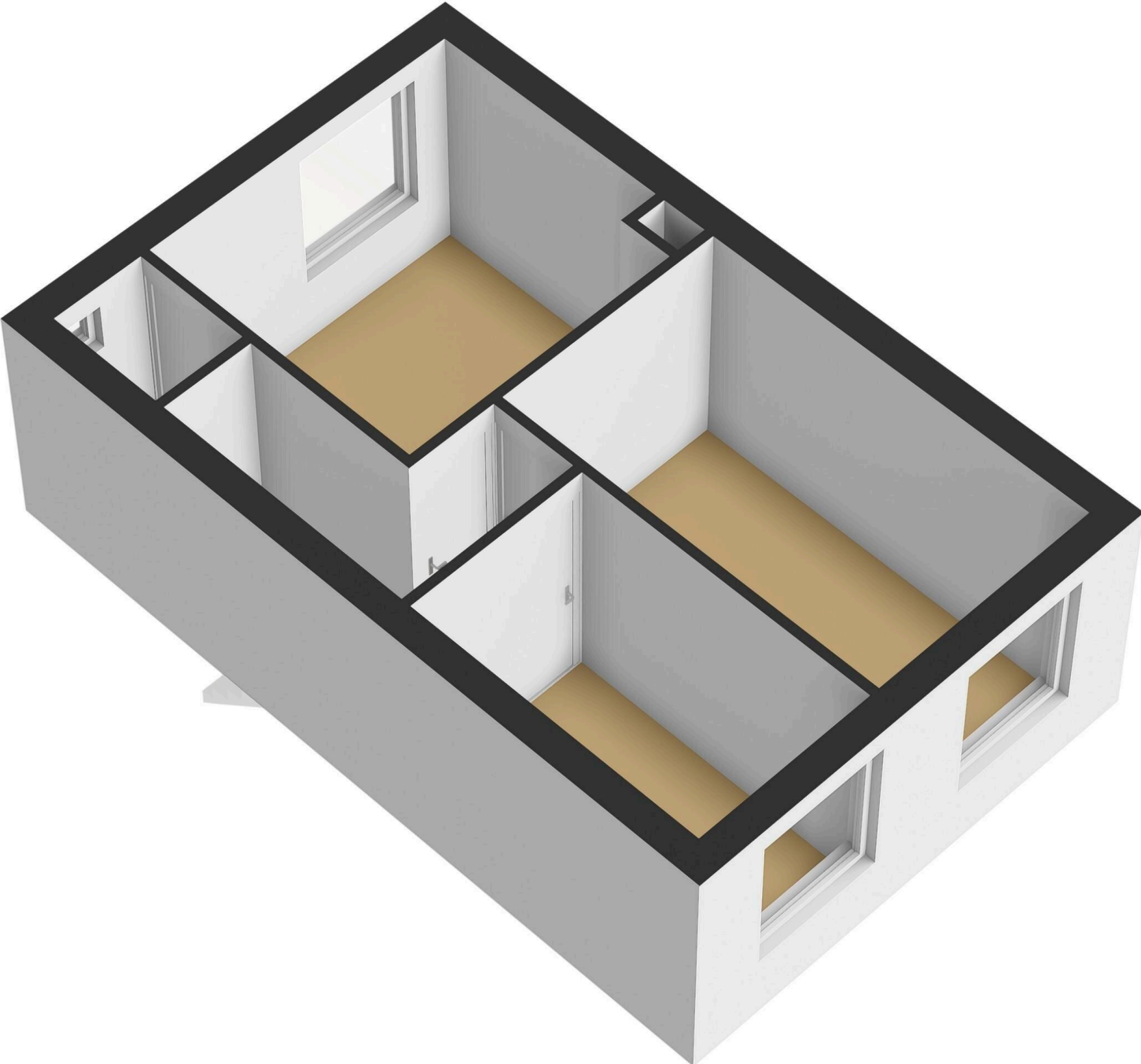


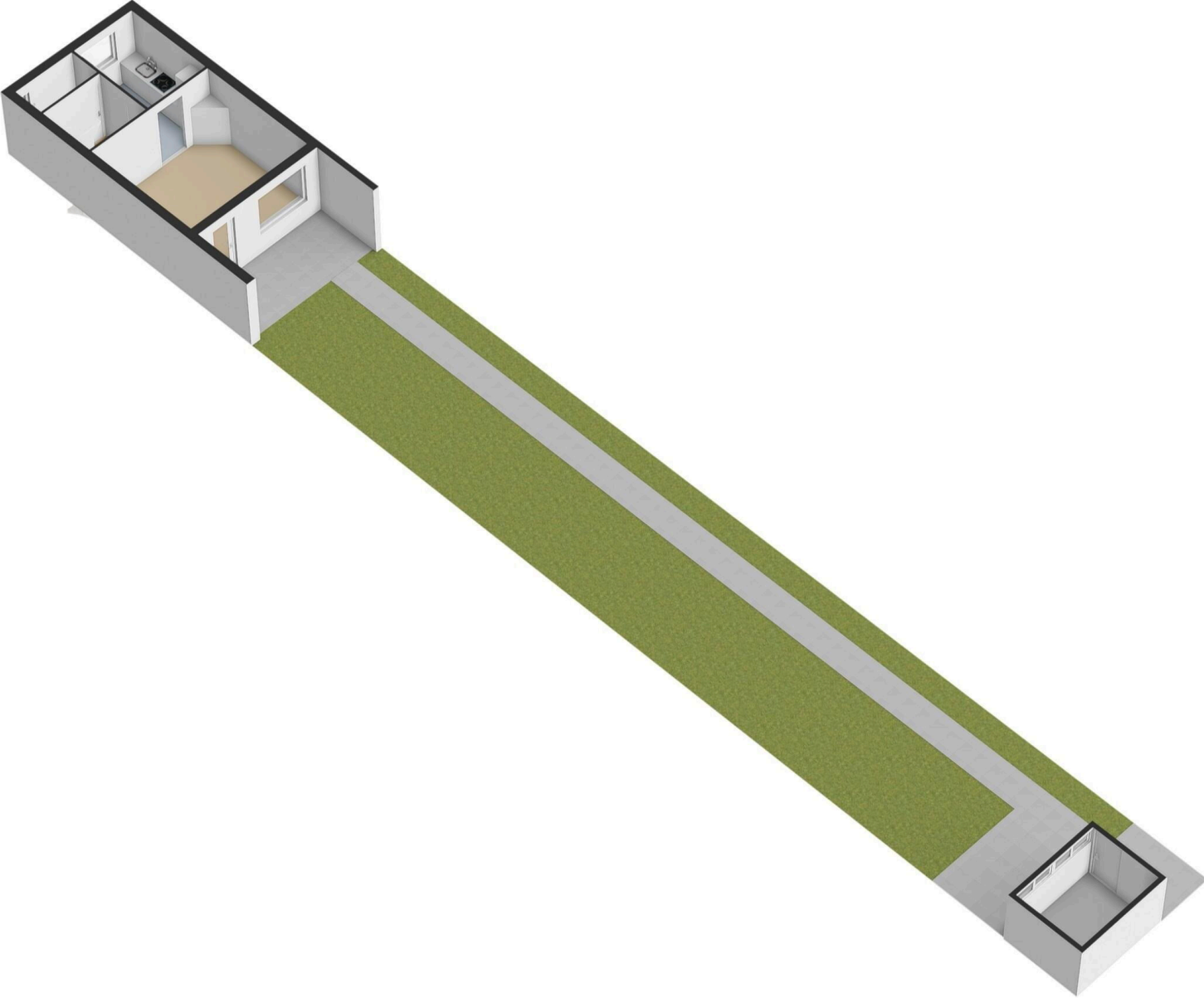




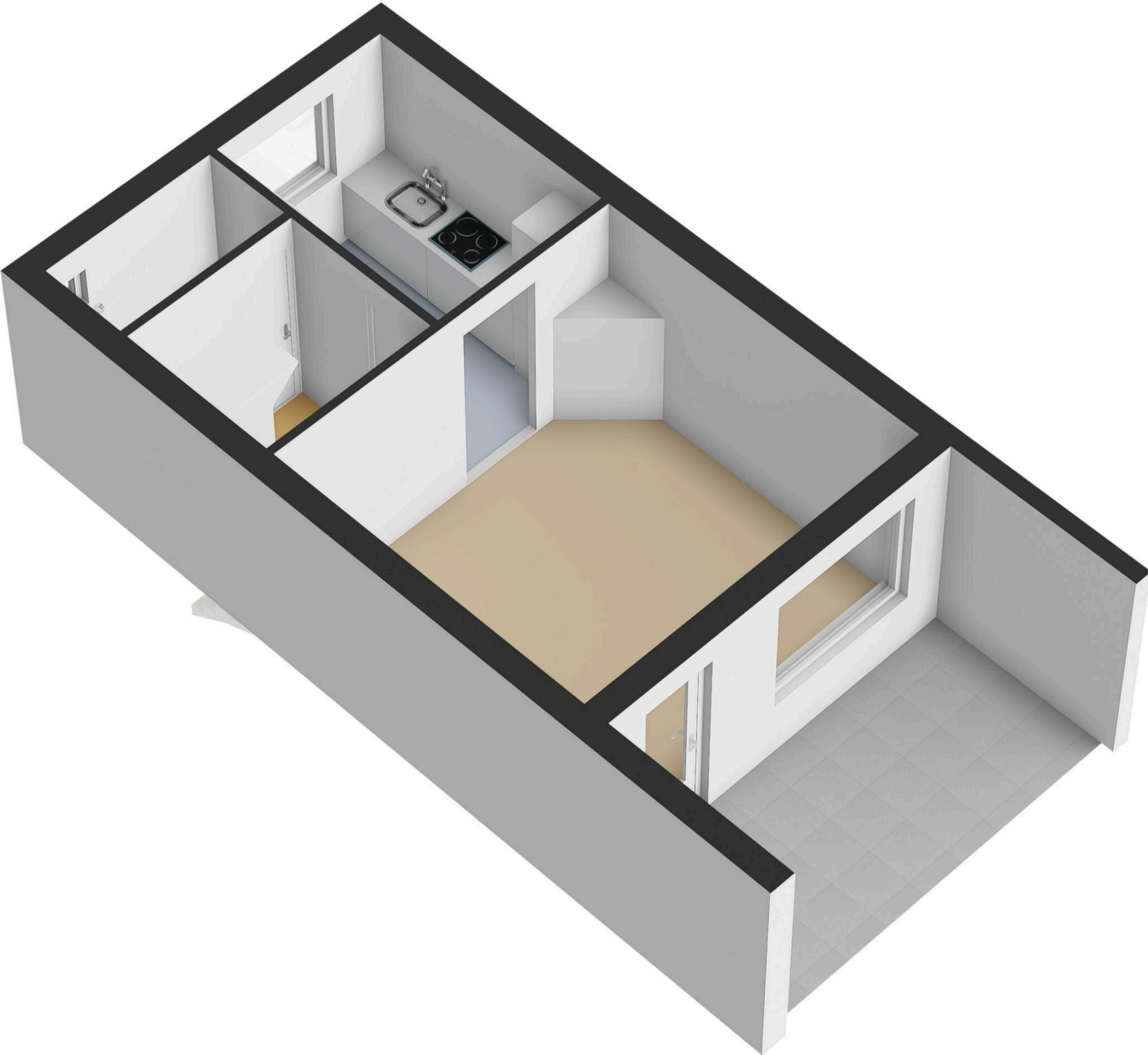
1e Verdieping

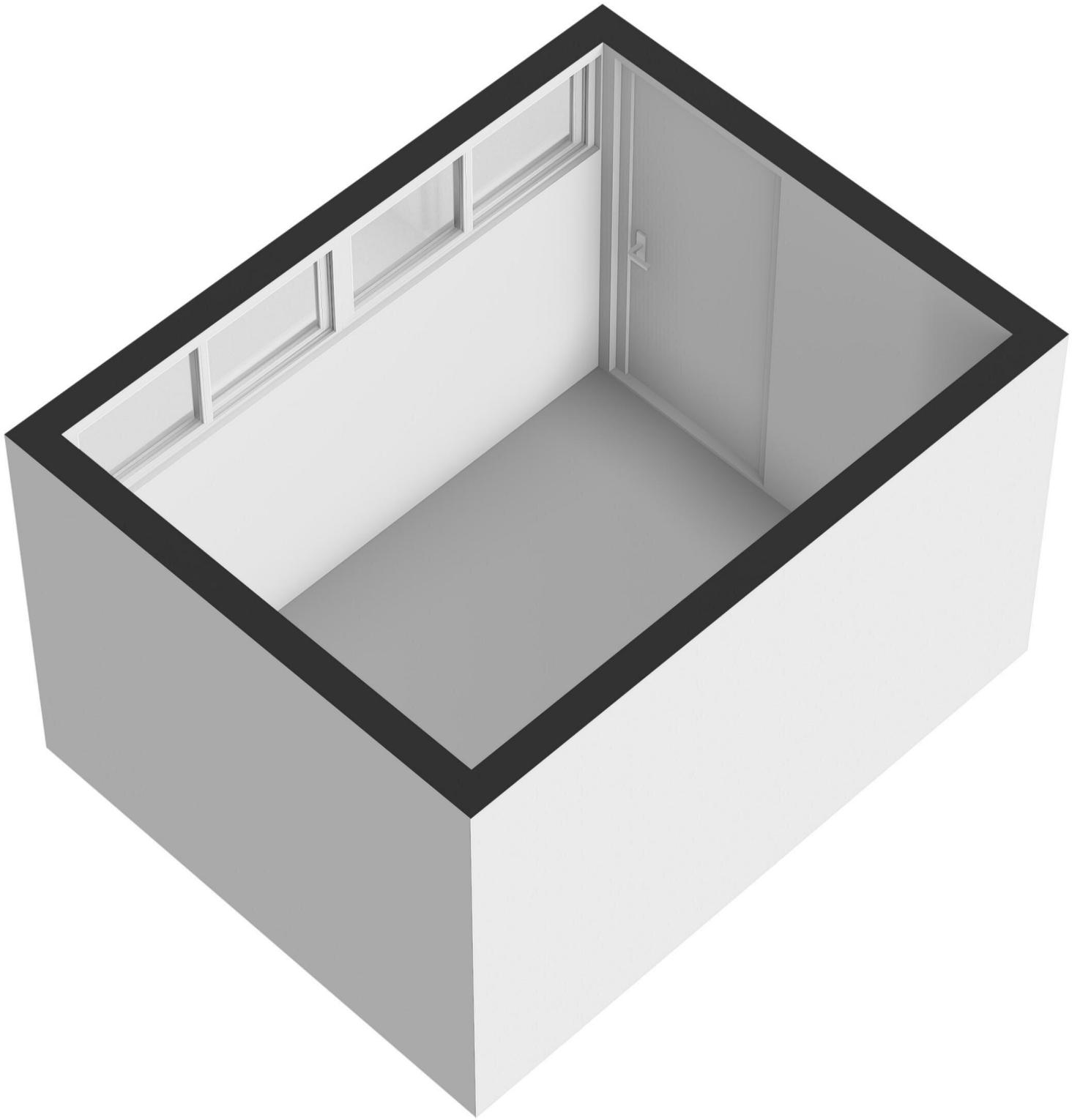




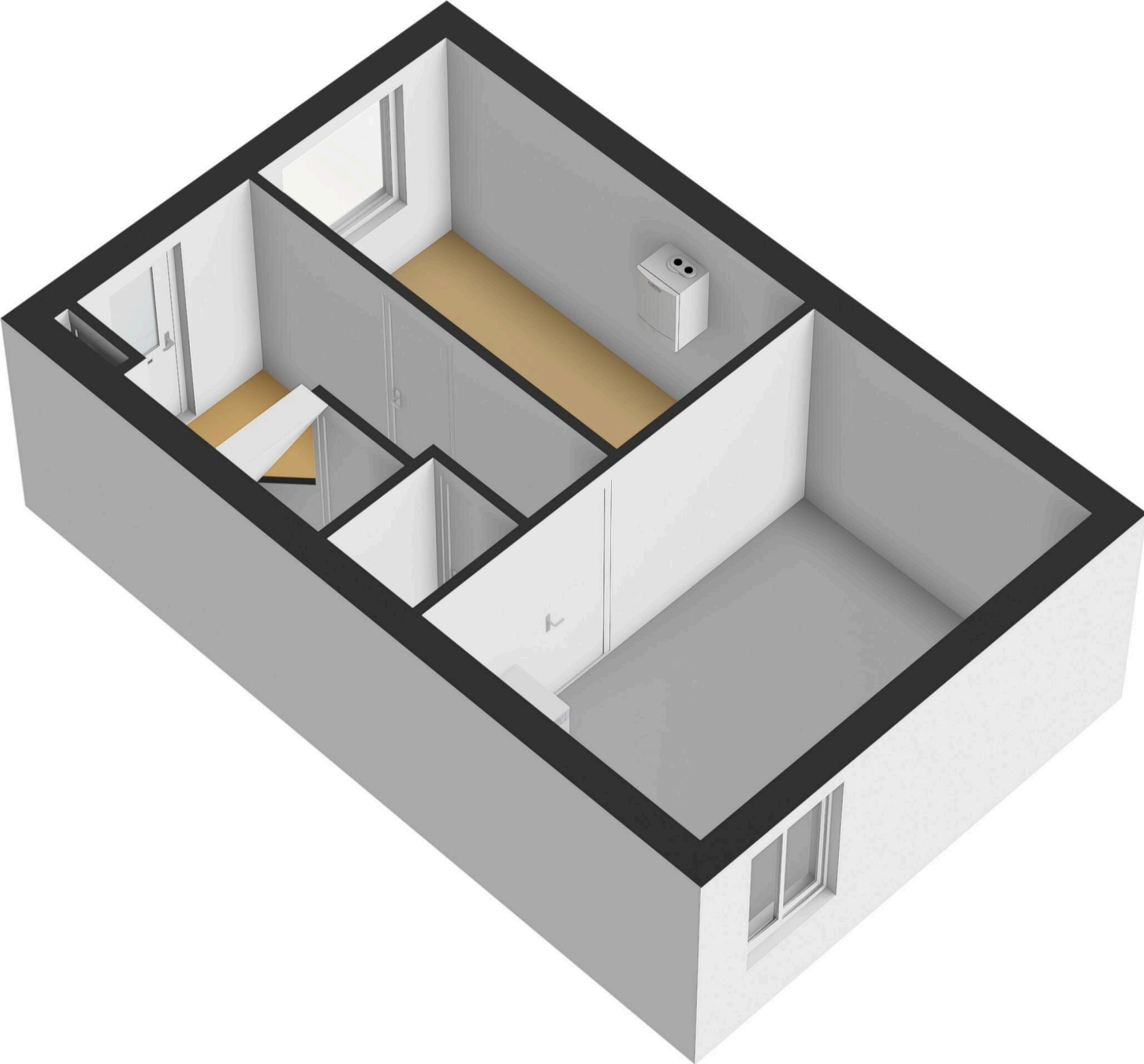


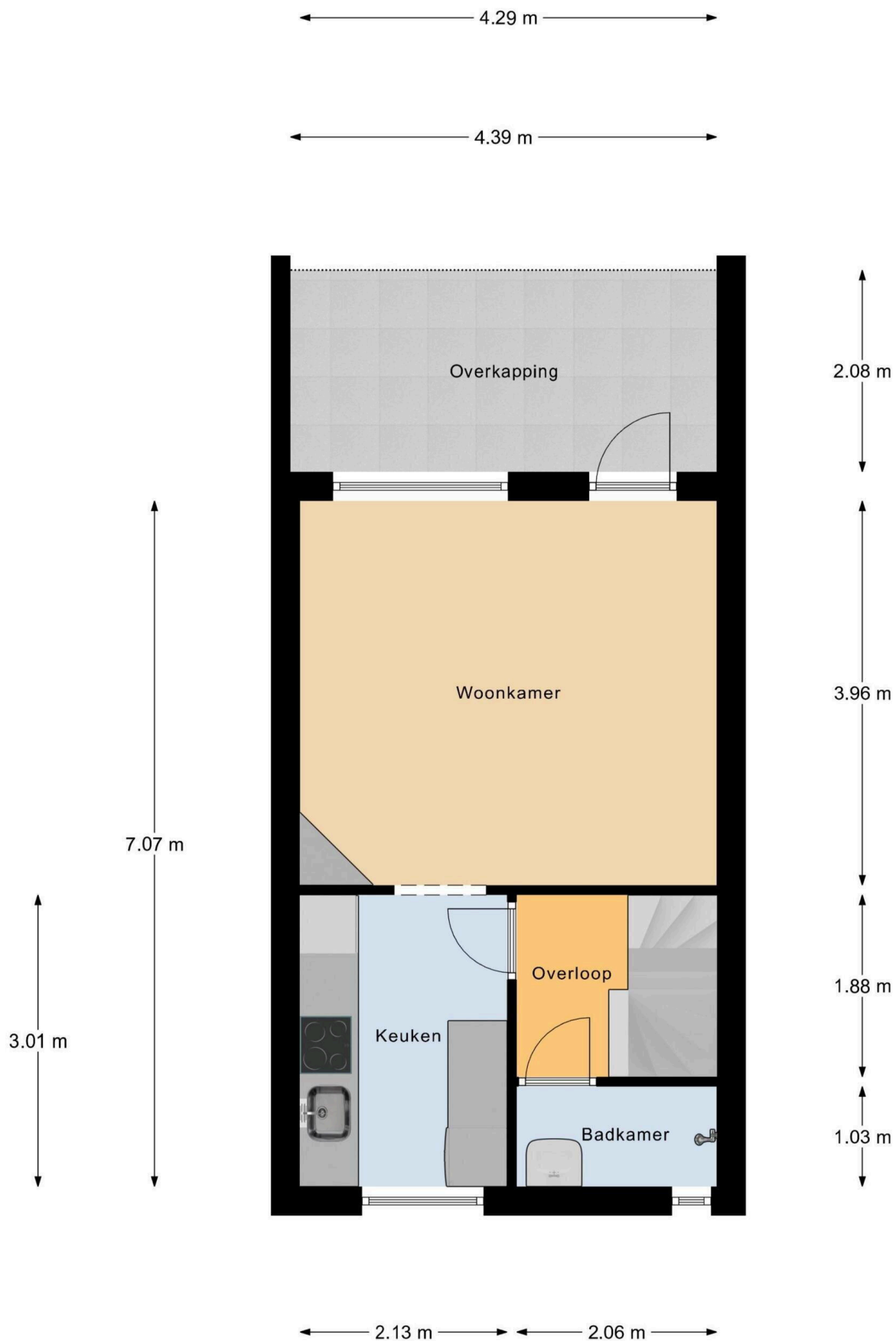








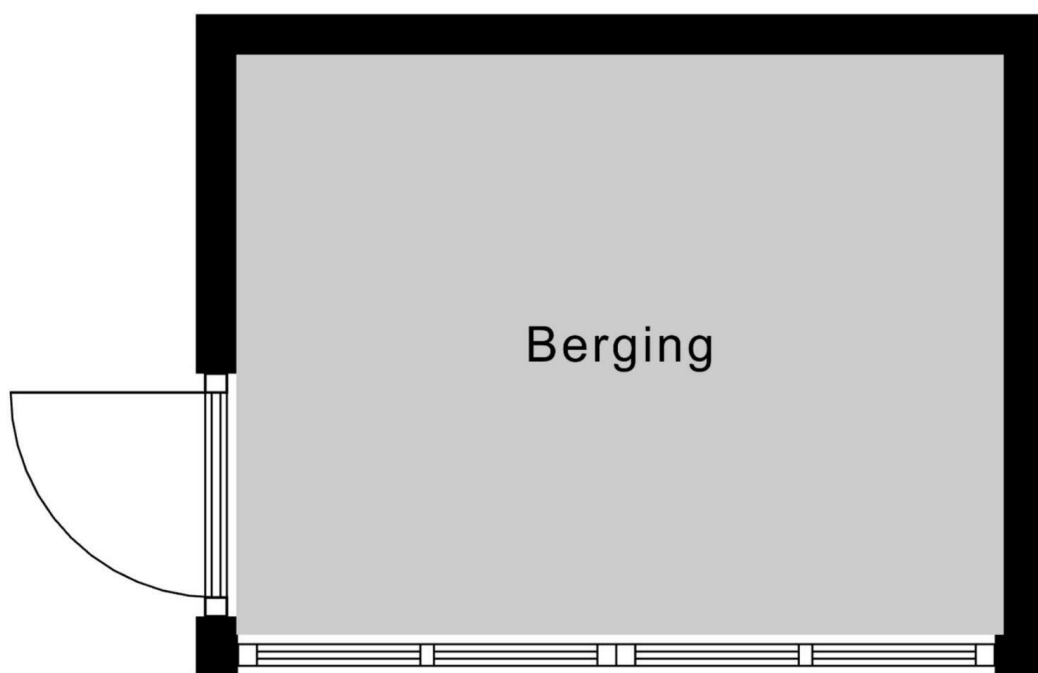




Begane Grond



← 2.84 m →



↑  
2.15 m  
↓

Berging

# Lemiers-Rijksweg 82

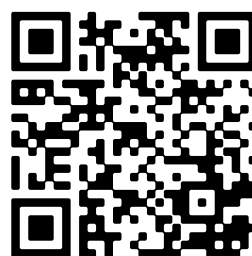
[www.lemiers-rijksweg82.nl](http://www.lemiers-rijksweg82.nl)



## Parkstad Makelaardij

Gelein 37  
6419DB, Heerlen

[www.parkstadmakelaardij.nl](http://www.parkstadmakelaardij.nl)  
(+31) 45 203 10 71



Scan Mij!