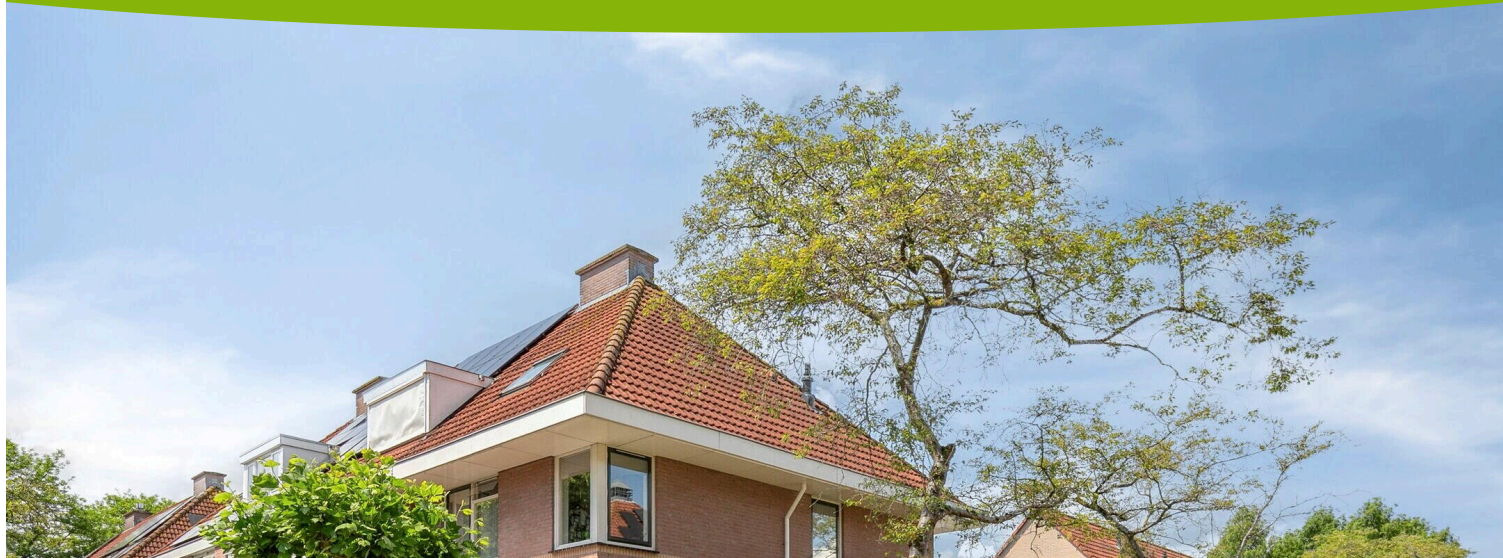


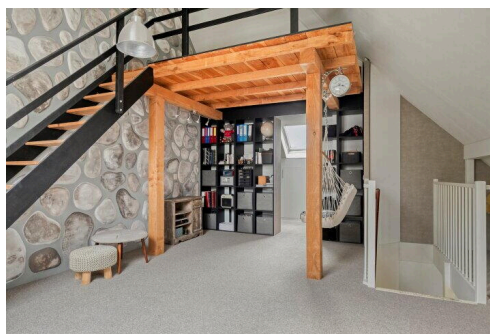
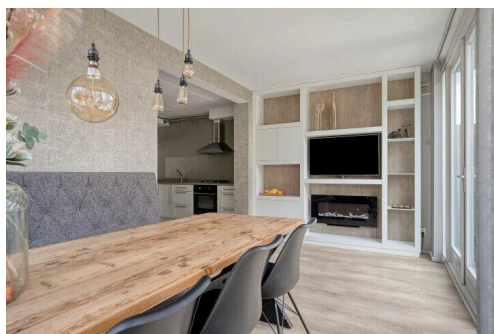
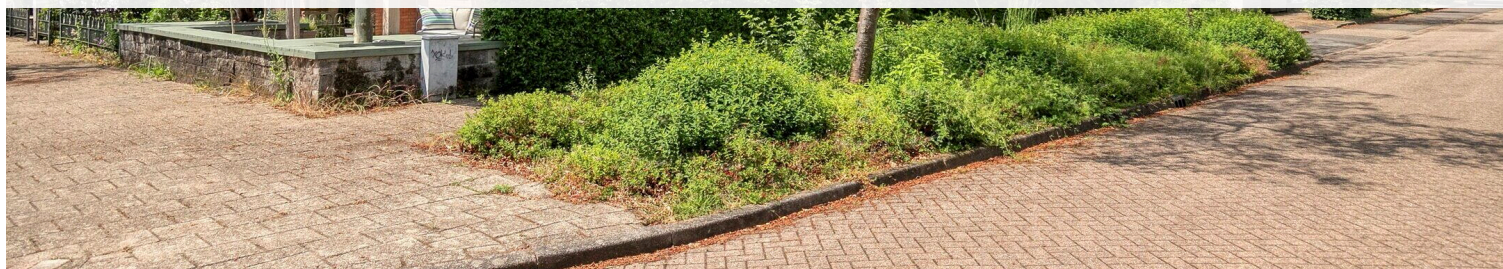
Zeewolde

Atalanta 93 | Vraagprijs € 600.000 k.k.

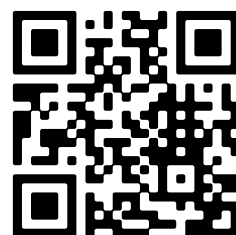


BESCHIKBAAR

WWW.ATALANTA93.NL



Type object:	Hoekwoning
Bouwjaar:	1993
Woonoppervlakte:	140 m ²
Perceeloppervlakte:	240 m ²
Inhoud:	508 m ³
Aantal kamers:	6 kamers (4 slaapkamers)
Website:	www.atalanta93.nl



Omschrijving

Atalanta 93, 3892 EC Zeewolde

Wilt u wonen op een plek waar elke dag voelt als vakantie? Flevopand Makelaars is trots u deze, op een van de mooiste locaties van Zeewolde Zuid, charmante hoekwoning in karakteristieke jaren '30-stijl te mogen aanbieden. Een woning waar ruimte, comfort en een unieke woonomgeving samenkomen. Hier woon je op loopafstand van het strand, het bos, het veerpontje en diverse scholen, terwijl ook het gezellige centrum binnen handbereik ligt.

Vanaf het moment dat je hier aankomt, ervaar je de rust en het groene karakter van de omgeving. De woning biedt alles wat een gezin zich kan wensen: een ruime woonkamer, een sfeervolle aanbouw, een vrijstaande garage en maar liefst drie tot vijf slaapkamers. Dankzij de fraaie uitbouw, geniet je het hele jaar door van het buitenleven. De grote schuifdeuren verbinden binnen en buiten op natuurlijke wijze en geven uitzicht op de verzorgde achtertuin. Binnen biedt de woning een lichte woonkamer met uitzicht op het groen aan de overzijde, een praktische keuken in U-opstelling en een fraaie uitbouw die een verlengstuk vormt van de leefruimte. Op de eerste verdieping bevinden zich drie ruime slaapkamers en een complete badkamer met ligbad, douche, wastafel en tweede toilet. De tweede verdieping biedt nog eens mogelijkheden tot twee extra kamers, waardoor de woning uitstekend geschikt is voor grotere gezinnen, thuiswerkers of hobbyisten.

Ook buiten is aan alles gedacht. De onderhoudsvriendelijke achtertuin biedt volop privacy en beschikt over een achterom naar de vrijstaande garage met eigen oprit. Daarnaast zijn zowel de voor- als zij-tuin verzorgd aangelegd. Deze woning is meer dan een huis, het is een plek waar herinneringen worden gemaakt. Een plek waar je na een wandeling door het bos of een middag aan het strand thuiskomt in alle rust en comfort.

Indeling:

Begane grond:

Hal entree, toilet, trapopgang meterkast en toegang tot de woonkamer, ruime zitkamer aan de voorzijde van het huis, de keuken bevindt zich in het midden, deze is uitgevoerd met diverse inbouw apparatuur, een composiet werkblad en een fraaie kastenwand met koffiehoekje en een RVS koelkast. Aan de achterzijde van het huis in een fraaie uitbouw waar nu de eethoek is, hier is ook een mooie Cinema Wall gemaakt voor een tv en extra opbergruimte. Vanuit de uitbouw heeft u openslaande deuren de achtertuin in.

Eerste verdieping:

Overloop, drie ruime slaapkamers, badkamer met bad, douche, 2e toilet en wastafel.

Tweede verdieping:

Ruime zolder verdieping met mogelijkheden tot het maken van een of twee slaapkamers. Maar de zolder verdieping is nu ook al een droom ruimte voor u of uw kinderen. Er is nog een berging met daglicht waar u de wasmachine en droger kwijt kunt en hier treft u ook de CV-ketel en de mechanische ventilatie. Middels een vaste trap bereikt u de vide, wat een lekker plek om even te chillen, te gamen of een boek te lezen.

Tuin:

Door de hoekligging heeft u rondom tuin aan de voorzijde is een heerlijk zitje gemaakt om te genieten van het avond zonnetje. De achtertuin is besloten en beschermt, achter in de achtertuin treft u een stenen garage met eigen oprit.

Bijzonderheden:

- Ruime uitgebouwde hoekwoning
- Garage en eigen oprit
- Nabij strand en bos
- Nette afwerking
- Jaren 30-stijl
- Zeewolde zuid

Ben je op zoek naar een ruime gezinswoning op een unieke locatie dichtbij natuur en water? Dan nodigen wij je van harte uit om deze bijzondere woning zelf te komen ervaren.

Omgeving:

Zeewolde-Zuid is een geliefd deel van Zeewolde. "Ingeklemd" tussen het groen en het water. Met een korte wandeling loopt u zo het Horsterwold in, het grootste aaneengesloten loofbos in West-Europa, met onder meer het unieke natuurgebied de Stille Kern! Hier kun je eindeloos fietsen, skaten, paardrijden en wandelen. U bent ook zo op het strand van het Wolderwijd met diverse stranden zoals een kinderstrand, jongerenstrand, surfstrand en een hondenstrand. Bij Fika op het strand kunt u heerlijk een kopje koffiedrinken of 's avonds genieten van een drankje en een lekkere maaltijd. In Zeewolde is in principe alles lopend of per fiets bereikbaar. Dat geldt ook voor dit plekje aan de Winde. Verschillende basisscholen, voor- en naschoolse opvang, middelbare school, maar ook de supermarkt en de sportschool zijn hooguit een paar minuten fietsen. De sportvelden en sporthal, waar een grote diversiteit aan sporten beoefend worden alsmede een golfbaan liggen vrijwel om de hoek. Is dit DE plek voor u?

Kenmerken

Vraagprijs:	€ 600.000 k.k.
Aanvaarding:	In overleg

Bouw

Object type:	Eengezinswoning, hoekwoning
Soort bouw:	Bestaande bouw
Bouwjaar:	1993
Soort dak:	Zadeldak bedekt met pannen

Oppervlakte en inhoud

Woonoppervlakte:	140 m²
Perceeloppervlakte:	240 m²
Inhoud:	508 m³
Overige inpandige ruimte:	3 m²
Externe bergruimte:	18 m²

Indeling

Aantal kamers:	6 kamers (4 slaapkamers)
Aantal badkamers:	1 badkamers (1 toilet)
Badkamervoorzieningen:	Ligbad, toilet, douche, wastafelmeubel
Aantal woonlagen:	4 woonlagen
Voorzieningen:	Mechanische ventilatie, kabel tv, glasvezelkabel

Energie

Energie label:	B
Isolatie:	Vloerisolatie, volledig geïsoleerd
Verwarming:	Cv-ketel, vloerverwarming gedeeltelijk
Warm water:	Cv-ketel
Cv ketel:	Remeha avanta, gas, combiketel, uit 2021, eigendom

Buitenruimte

Ligging:	Aan rustige weg, in woonwijk
Tuin:	Voortuin, zijtuin, achtertuin

Voortuin:	40 m ² (8 meter diep en 5 meter breed)
Achtertuint:	120 m ² (15 meter diep en 8 meter breed)
Ligging tuin:	Gelegen op het noorden en bereikbaar via achterom

Bergruimte

Soort parkeergelegenheid:	Openbaar parkeren
---------------------------	-------------------

Garage

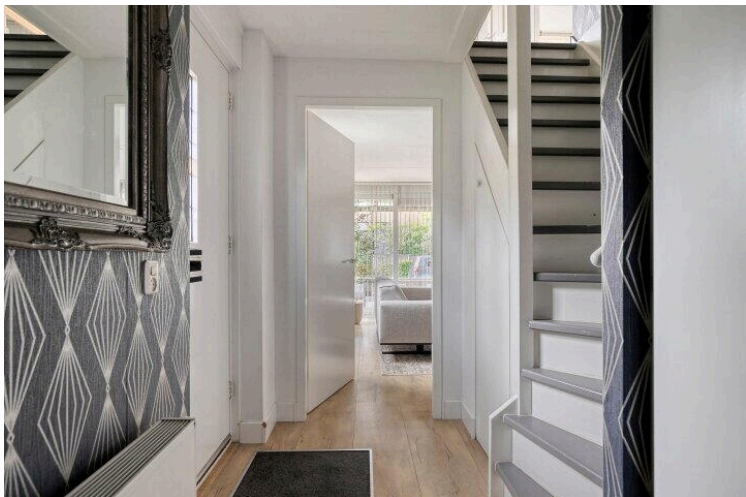
Soort garage:	Vrijstaande stenen garage
Capaciteit garage:	1 auto

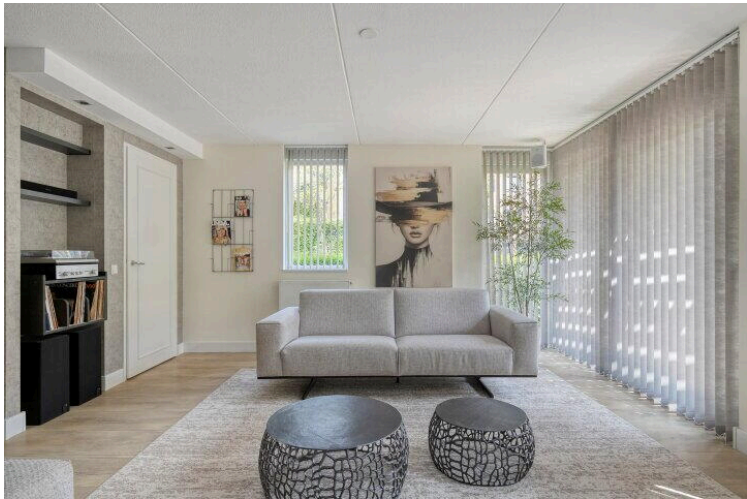
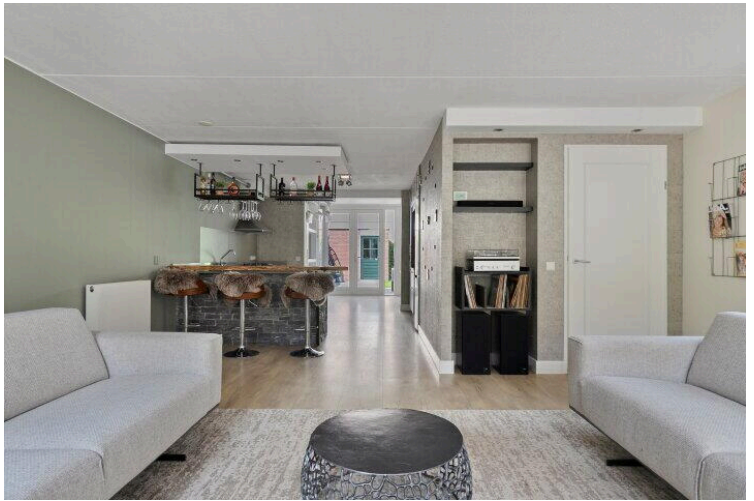
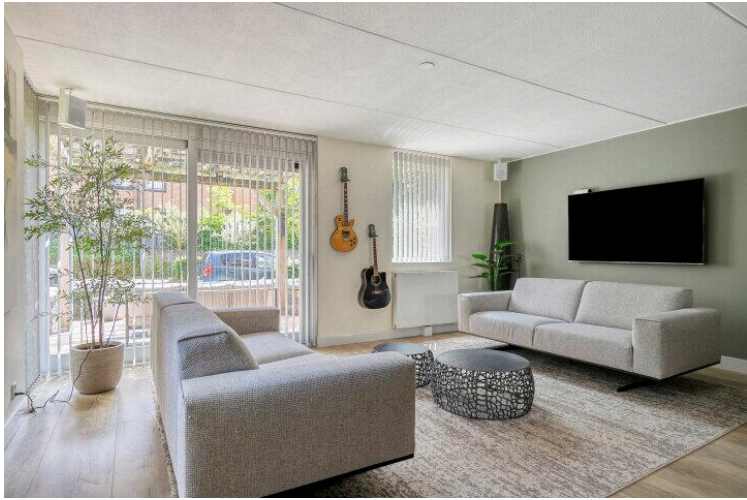
Op de kaart

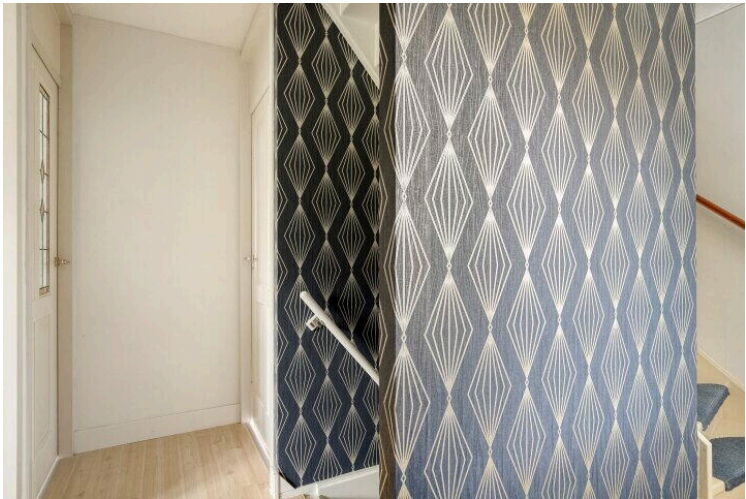
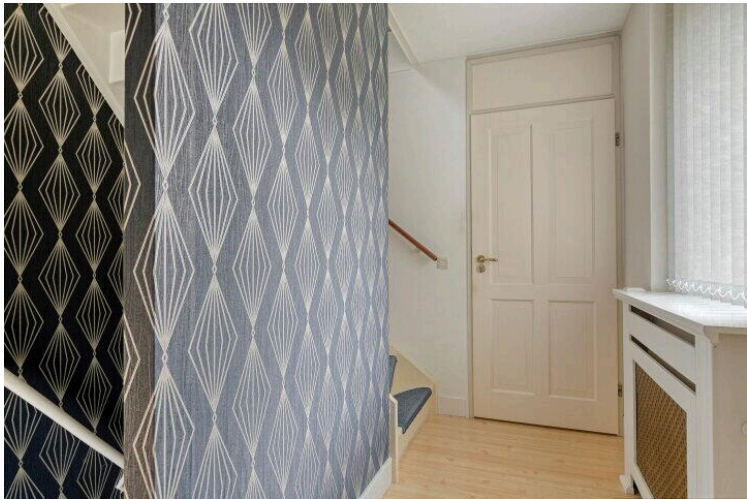
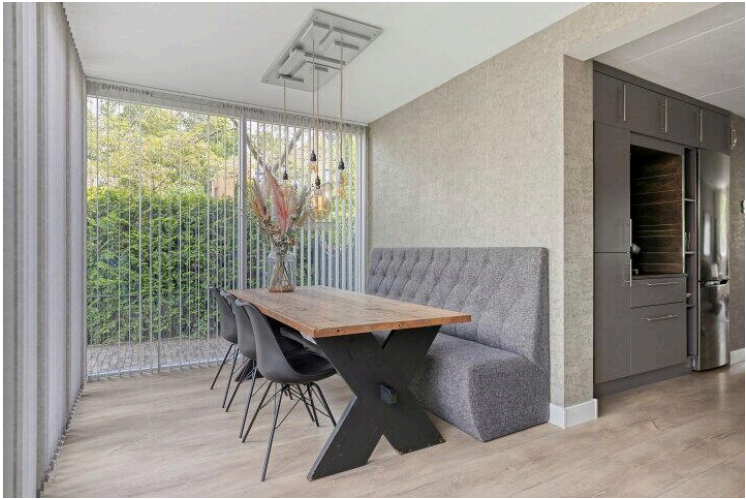
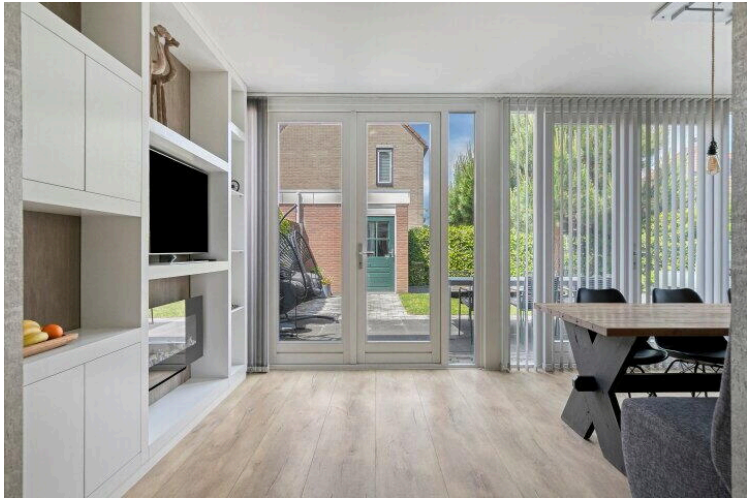
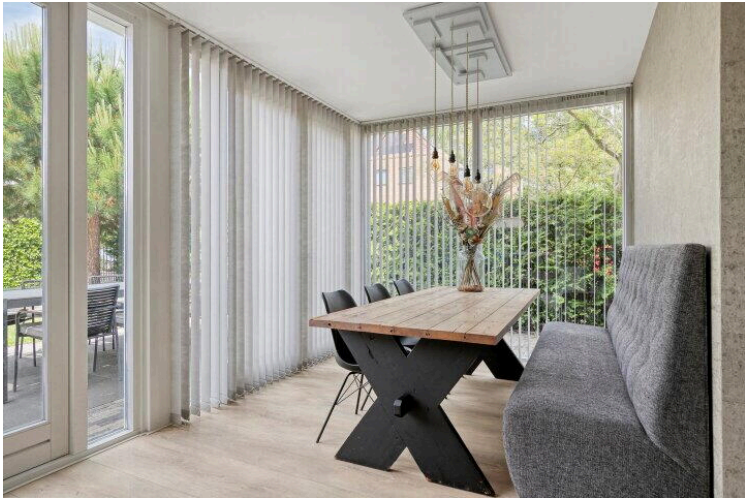


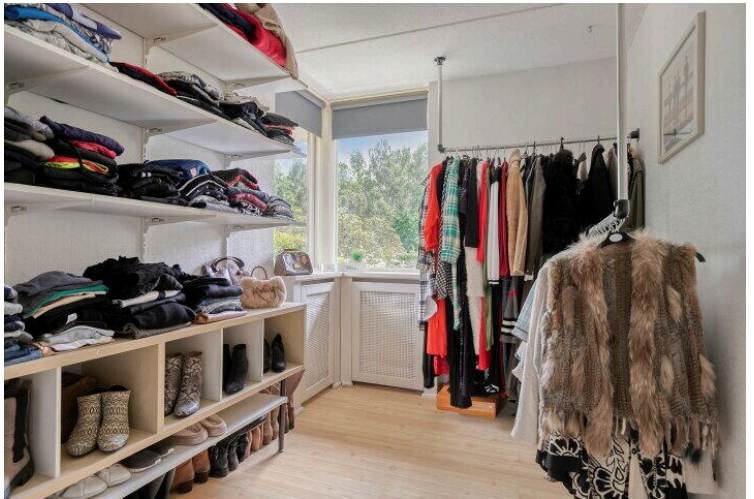
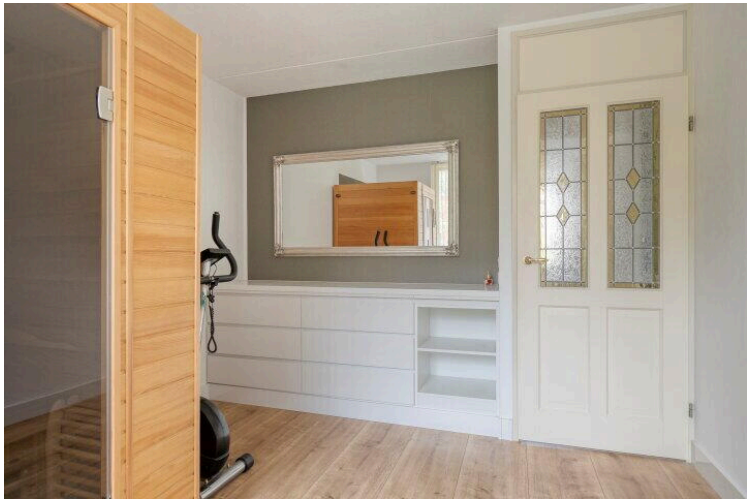
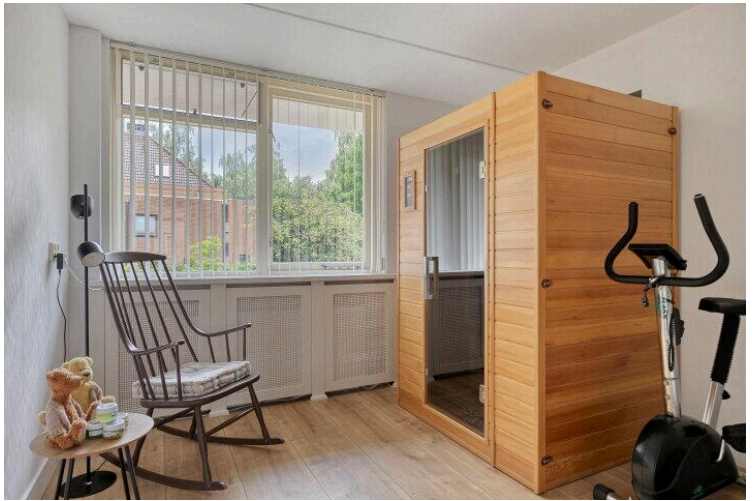
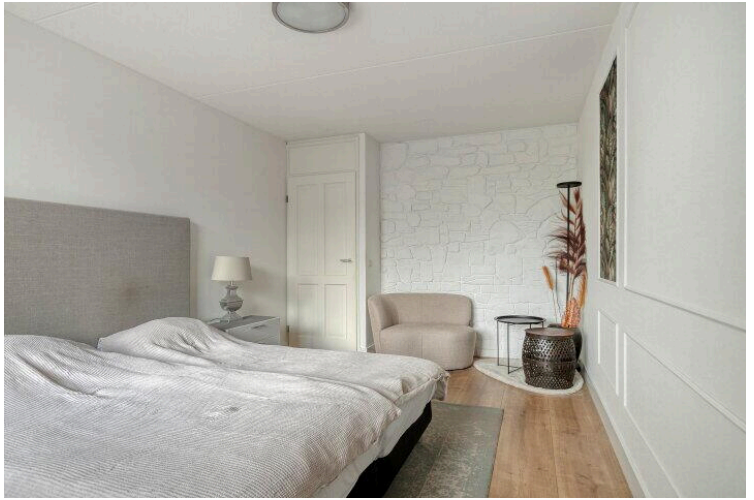
Op de kaart

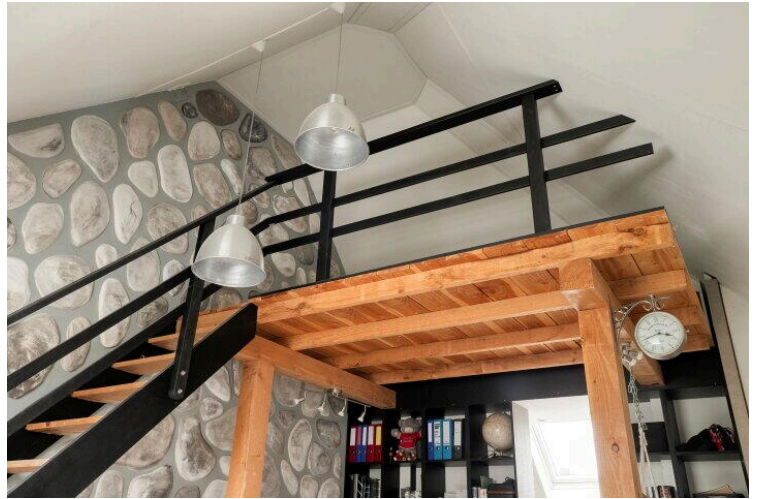
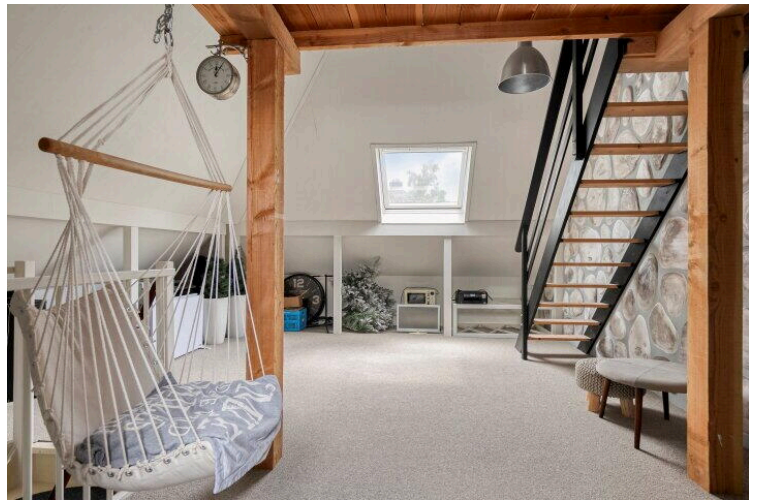
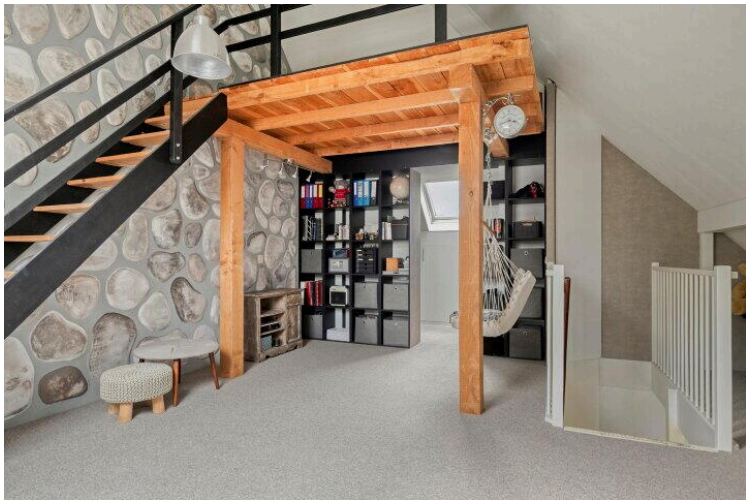


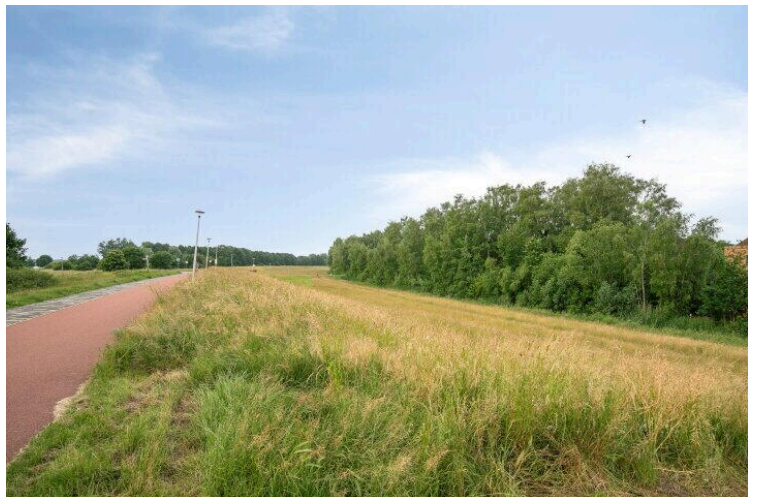
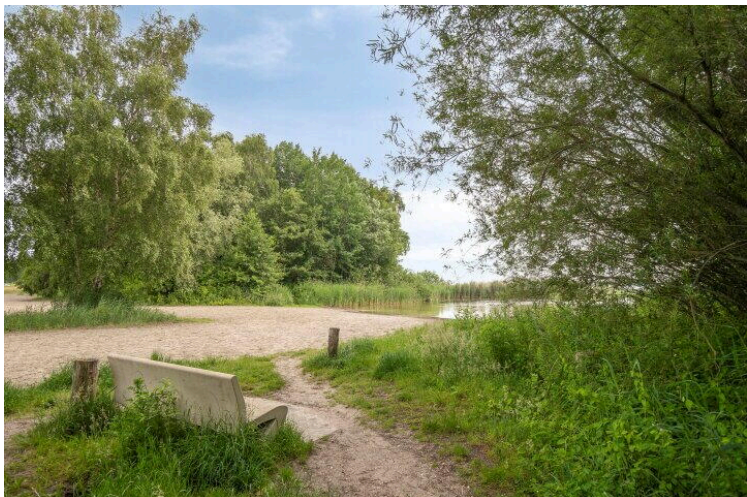
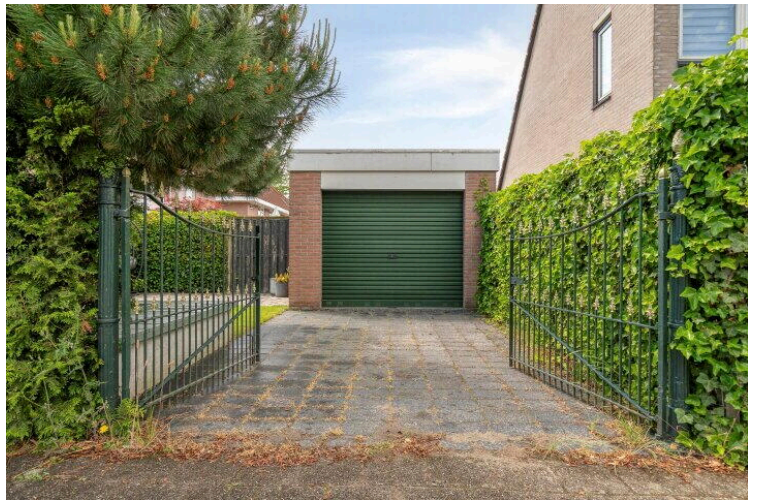


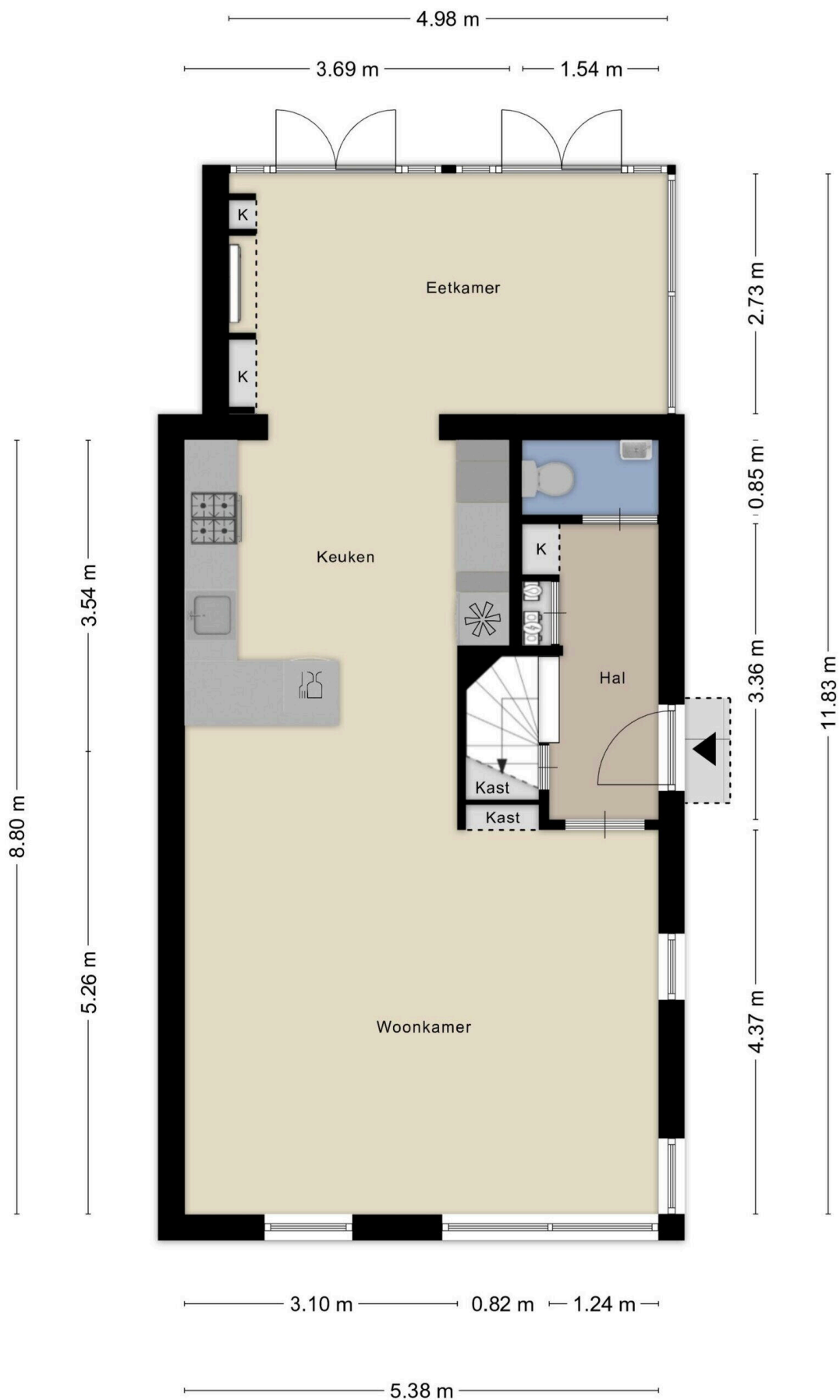






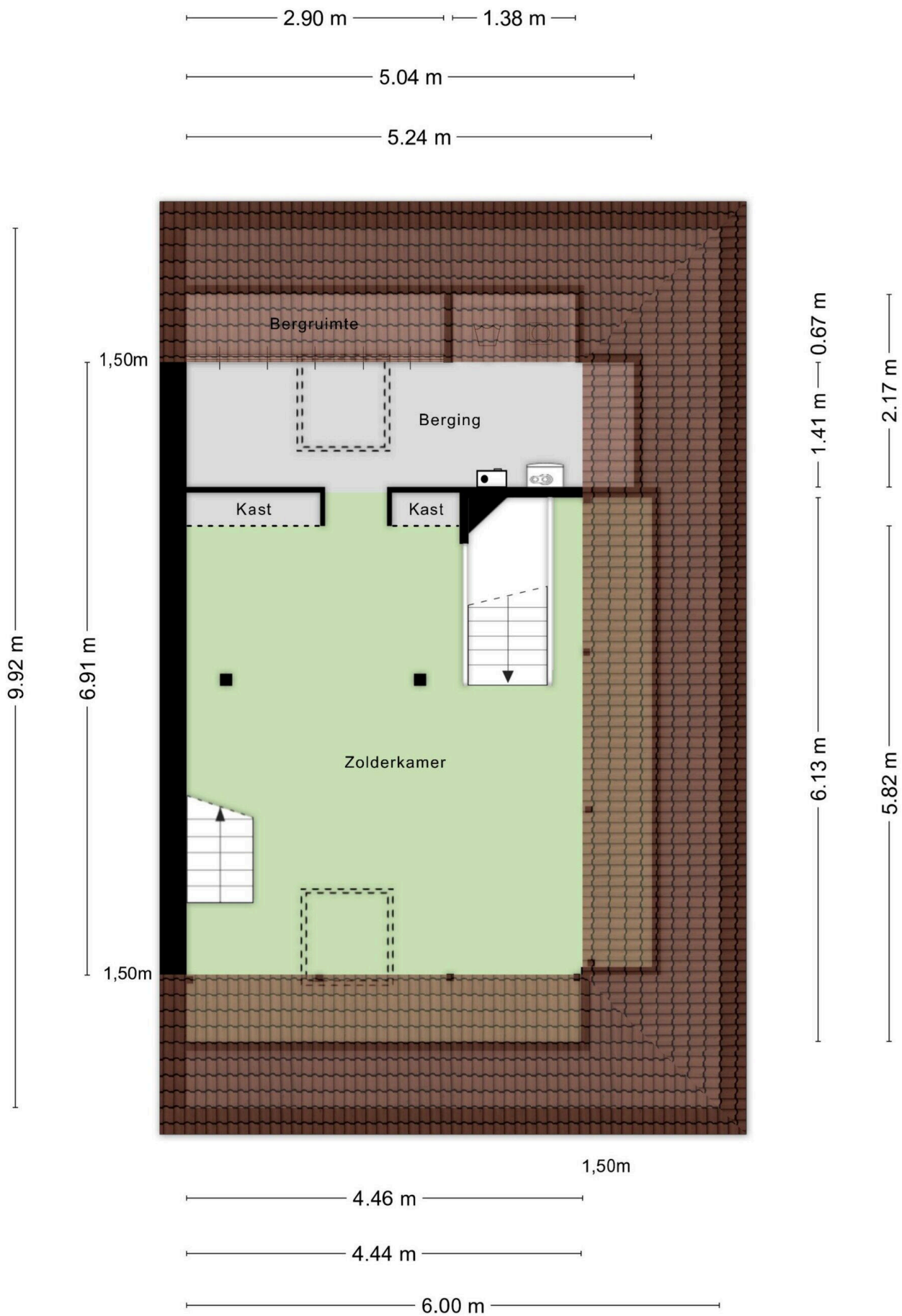




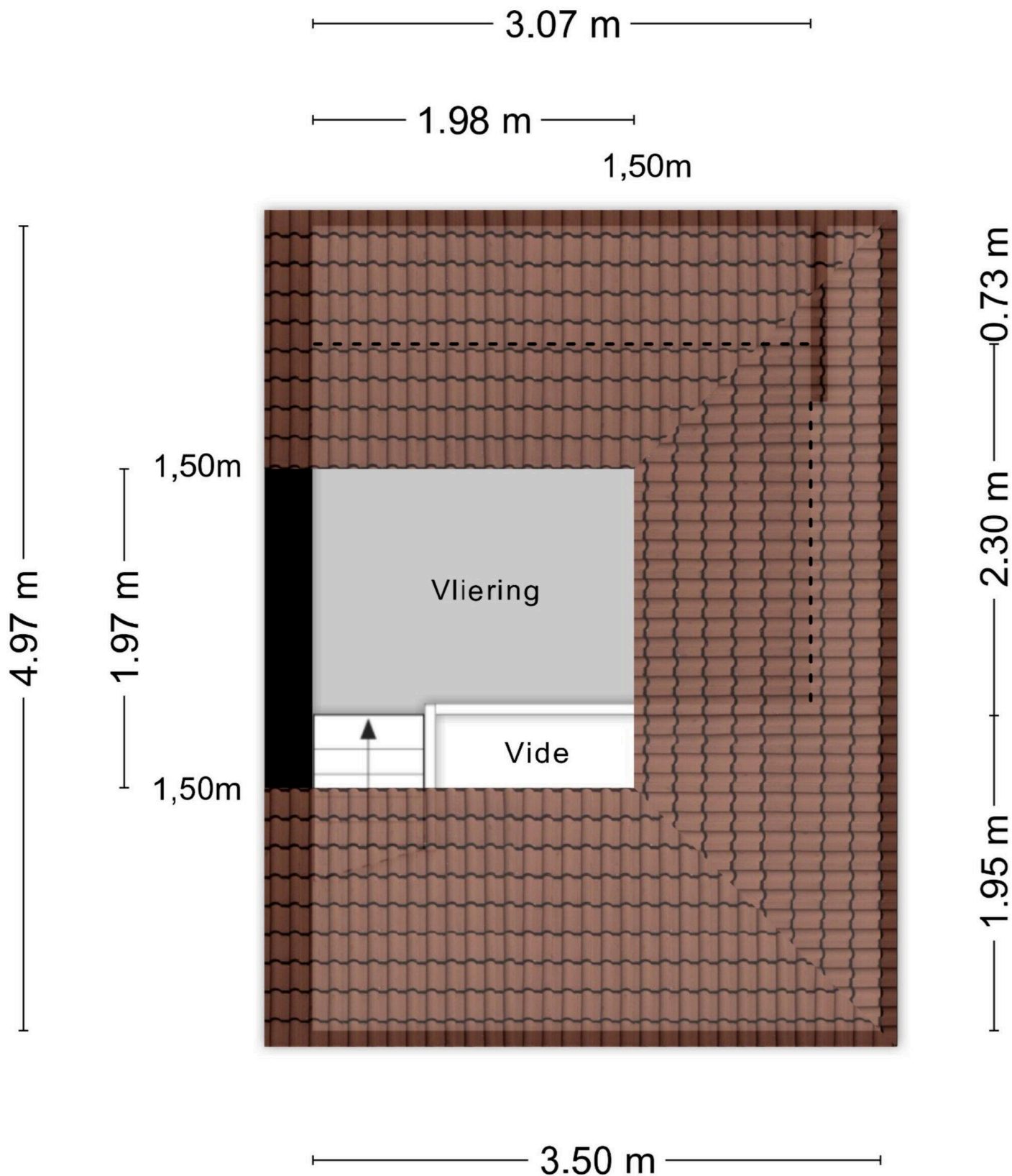




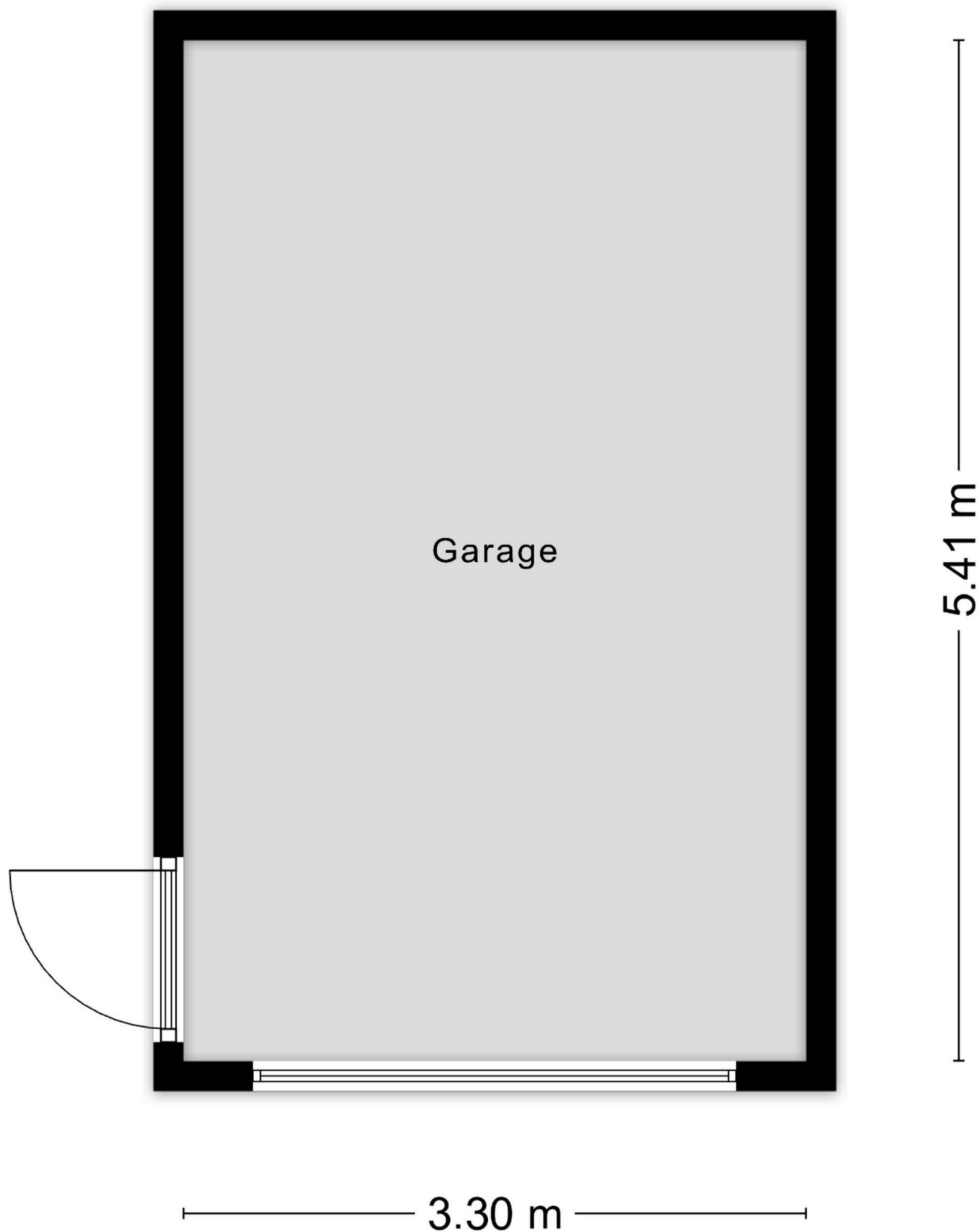
Aan de plattegronden kunnen geen rechten worden ontleend
© Zibber www.zibber.nl



Aan de plattegronden kunnen geen rechten worden ontleend
 © Zibber www.zibber.nl



Aan de plattegronden kunnen geen rechten worden ontleend
© Zibber www.zibber.nl



Aan de plattegronden kunnen geen rechten worden ontleend
© Zibber www.zibber.nl

Atalanta 93

www.atalanta93.nl

