

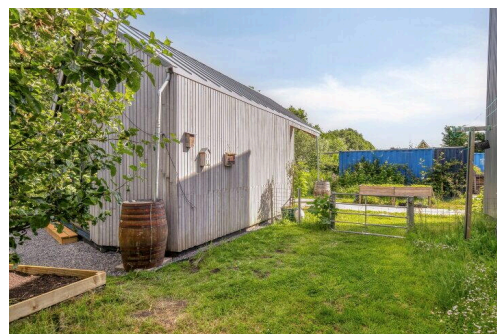
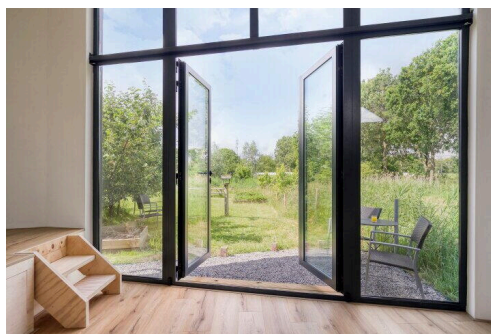
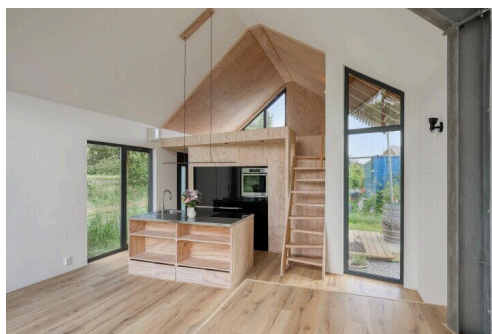
Almere

Spinozalaan 27 A | Vraagprijs € 350.000 k.k.

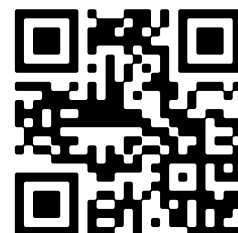


BESCHIKBAAR

WWW.SPINOZALAAN27A.NL



Type object: Vrijstaande woning
Bouwjaar: 2019
Woonoppervlakte: 41 m²
Inhoud: 175 m³
Aantal kamers: 1 kamers (slaapkamers)
Website: www.spinozalaan27a.nl



Omschrijving

Spinozalaan 27 A, 1349 DC Almere

Stap binnen in een wereld waar rust, ruimte en eenvoud centraal staan. Dit sfeervolle Tiny House van circa 41 m² biedt niet alleen een woning, maar vooral een andere manier van leven. Een leven waarin je bewust kiest voor wat echt belangrijk is. Omringd door groen word je iedere ochtend gewekt door het gezang van vogels of het rustgevende gekwaak van kikkers in de sloot. Hier begint de dag zonder haast, met een kop koffie in de ochtendzon en uitzicht op de natuur die elk seizoen haar eigen charme laat zien.

Tiny wonen betekent ontspullen en loslaten. Minder tijd besteden aan spullen en onderhoud, en juist meer tijd voor ontspanning, vrijheid en de mensen om je heen. Genieten van een prachtige zonsondergang, de eerste bloesem in het voorjaar, een zomeravond op het terras of de warme kleuren van de herfst. Juist de kleine momenten krijgen hier weer de aandacht die ze verdienen.

Deze bijzondere plek nodigt uit om te vertragen, te genieten en bewuster te leven. Ver weg van de drukte, maar dichtbij alles wat werkelijk telt. Hier ervaar je elke dag opnieuw hoe rijk eenvoud kan zijn.

Het tiny house is in gebruik genomen in 2019. De huidige eigenaren hebben de woning vorig jaar aangekocht met het plan hier zelf te gaan wonen. Door gewijzigde woonplannen komt deze bijzondere woning weer beschikbaar voor een nieuwe eigenaar. Hoewel de woning nooit door hun zelf bewoond is geweest, hebben de eigenaren de afgelopen periode niet stilgezeten. Zo is in de woonkamer een praktische verhoging gerealiseerd met extra bergruimte, zijn de wanden strak gestuct, de vloeren vervangen en is de badkamer in 2026 voorzien van nieuwe wandtegels. De aluminium kozijnen zorgen bovendien voor een moderne uitstraling en vragen weinig onderhoud.

Indeling:

Via de entree komt u binnen in de hal. Hier bevinden zich de toiletruimte, de badkamer met douche, de elektrische boiler en de aansluitingen voor de wasmachine en droger.

Vanuit de hal loopt u door naar de woonkamer met open keuken. De moderne keuken uit 2019 is uitgevoerd met een praktische kastenwand en een kook-/spoeleiland. Daarbij is de keuken voorzien van diverse inbouwapparatuur, waaronder een inductiekookplaat, vaatwasser, oven, koel-/vriescombinatie en een kokendwaterkraan. Dankzij de vele kastruimte beschikt u hier over verrassend veel opbergmogelijkheden.

De woonkamer is compact maar bijzonder sfeervol ingericht. Naast het hoge plafond zorgen de grote raampartijen voor een prettige lichtinval en geven de woning een ruimtelijk gevoel. Het verhoogde plateau biedt extra gebruiksmogelijkheden en beschikt bovendien over handige bergruimte onder de vloer.

Via een houten trap bereikt u de vide, waar voldoende ruimte aanwezig is voor een comfortabel slaapgedeelte. De woning wordt verwarmd middels elektrische vloerverwarming op de begane grond en is afgewerkt met een nette laminaatvloer.

Buitenleven

Vanuit de woonkamer geven openslaande tuindeuren toegang tot de tuin. Hier ervaart u direct de rust en vrijheid die Oosterwold zo geliefd maken. Of u nu graag tuiniert, geniet van de natuur of simpelweg wilt ontspannen in alle rust; deze plek biedt daarvoor alle mogelijkheden. Vogels, groen en stilte vormen hier een vanzelfsprekend onderdeel van het

dagelijks leven.

Communitygevoel

Wonen in dit tiny house betekent niet alleen genieten van uw eigen woning, maar ook onderdeel uitmaken van een kleinschalige gemeenschap. Het tiny house maakt deel uit van een Vereniging van Eigenaren. Binnen deze constructie wordt gebruikgemaakt van gezamenlijke voorzieningen. Zo bent u voor 1/10e eigenaar van de gezamenlijke tuin van maar liefst 4159m² en kunt u gebruikmaken van de gezamenlijke opslagruimte en maakt u gebruik van de aanwezige zonnepanelen die op het hoofdgebouw zijn aangebracht. Deze voorzieningen zijn onderdeel van de gezamenlijke opzet van het terrein en dragen bij aan het bijzondere karakter van deze woonlocatie.

Bijzonderheden:

- vrijstaand wonen
- aangesloten op septic tank (maar wordt binnenkort door gemeente aangesloten op hoofdriool)
- nette moderne keuken en sanitair
- elektrische verwarming
- u kunt gebruik maken van de gezamenlijke tuin
- rustige ligging langs sloot en groen
- 2 parkeerplaatsen.
- kleine VVE 35 euro per maand

Omgeving:

De woning is gelegen in het bijzondere Oosterwold in Almere Hout, een groene en ruim opgezette woonomgeving waar vrijheid, natuur en diversiteit centraal staan. De omgeving kenmerkt zich door een afwisselend straatbeeld met vrijstaande woningen, zelfbouwprojecten, moestuinen en veel groen. Ondanks het landelijke karakter zijn de dagelijkse voorzieningen goed bereikbaar. In de directe omgeving bevinden zich onder andere supermarkten (waaronder de biologische supermarkt Odin), basisscholen, kinderopvang en diverse zorgvoorzieningen. Daarnaast biedt Oosterwold volop mogelijkheden voor wandelen, fietsen en recreëren in de natuur. De bereikbaarheid is uitstekend. Via de nabijgelegen A6 zijn steden als Amsterdam, Lelystad en Almere Stad eenvoudig bereikbaar. Ook Zeewolde ligt op korte afstand. Voor openbaar vervoer zijn er busverbindingen aanwezig met aansluitingen naar onder meer Almere Centrum en de omliggende woonkernen.

Bent u op zoek naar een unieke woning waar rust, eenvoud en duurzaamheid samenkomen? Dan nodigen wij u graag uit om de Spinozalaan 27A met eigen ogen te komen ervaren.

Kenmerken

Vraagprijs:	€ 350.000 k.k.
Aanvaarding:	In overleg

Bouw

Object type:	Eengezinswoning, vrijstaande woning
Soort bouw:	Bestaande bouw
Bouwjaar:	2019
Soort dak:	Zadeldak bedekt met metaal

Oppervlakte en inhoud

Woonoppervlakte:	41 m²
Inhoud:	175 m³
Overige inpandige ruimte:	6 m²
Gebouwgebonden buitenruimte:	4.4 m²

Indeling

Aantal kamers:	1 kamers (slaapkamers)
Aantal badkamers:	1 badkamers (1 toilet)
Badkamervoorzieningen:	Douche, wasbak
Aantal woonlagen:	2 woonlagen
Voorzieningen:	Mechanische ventilatie, zonnepanelen, glasvezelkabel

Energie

Energielabel:	A
Isolatie:	Volledig geïsoleerd, dubbel glas
Verwarming:	Elektrische verwarming
Warm water:	Elektrische boiler

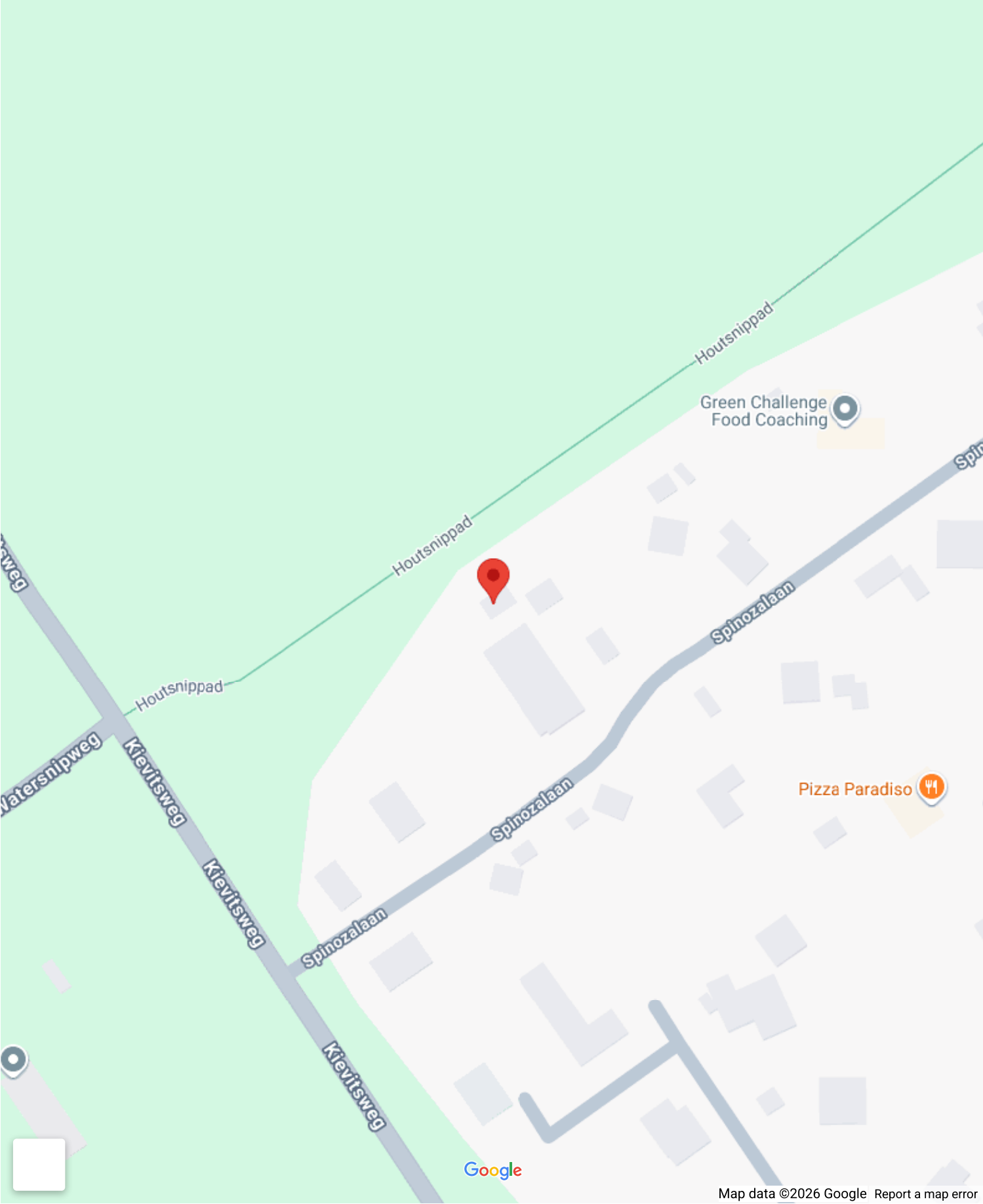
Buitenruimte

Tuin:	Zonneterras
Ligging tuin:	Gelegen op het zuidwesten

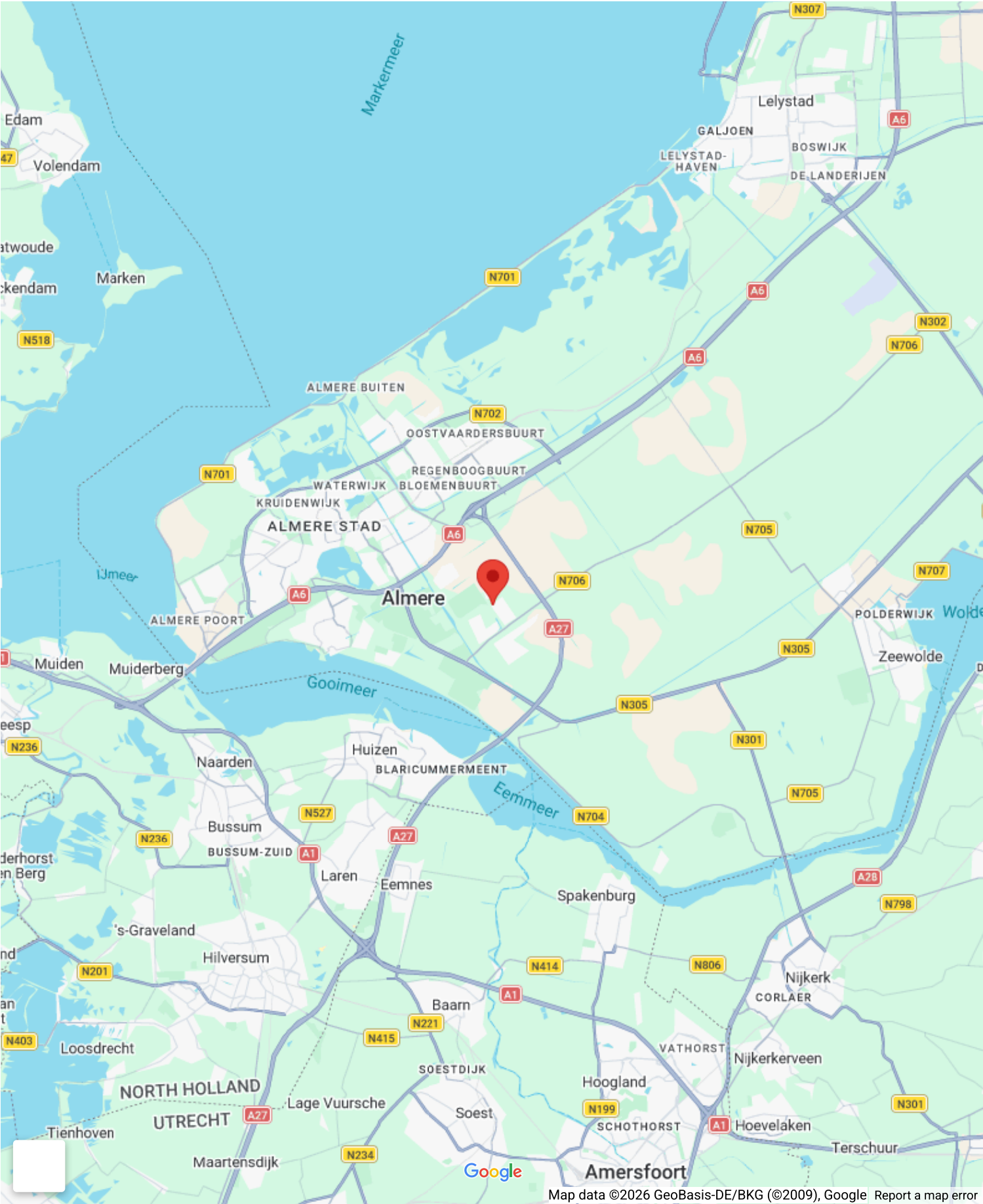
Bergruimte

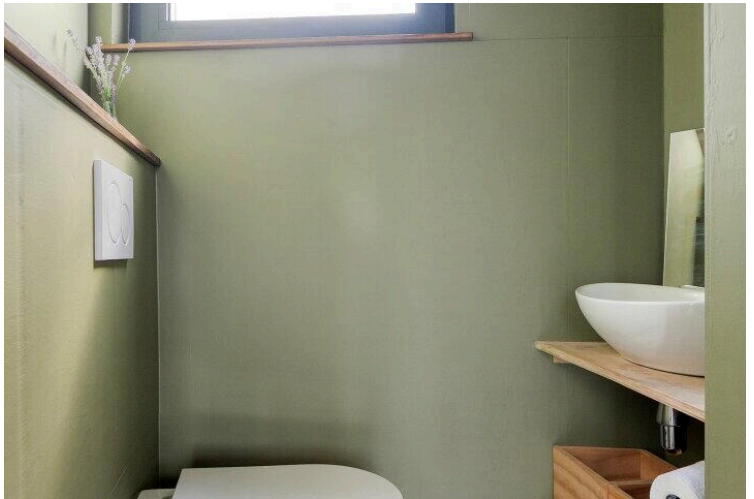
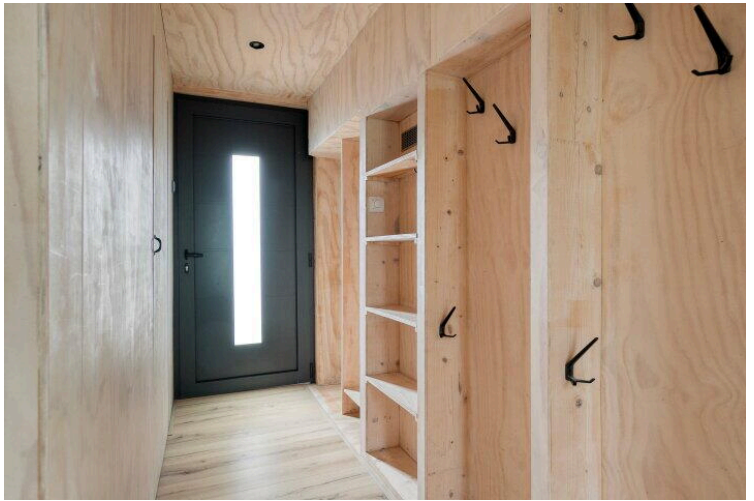
Voorzieningen schuur:	Elektra
-----------------------	---------

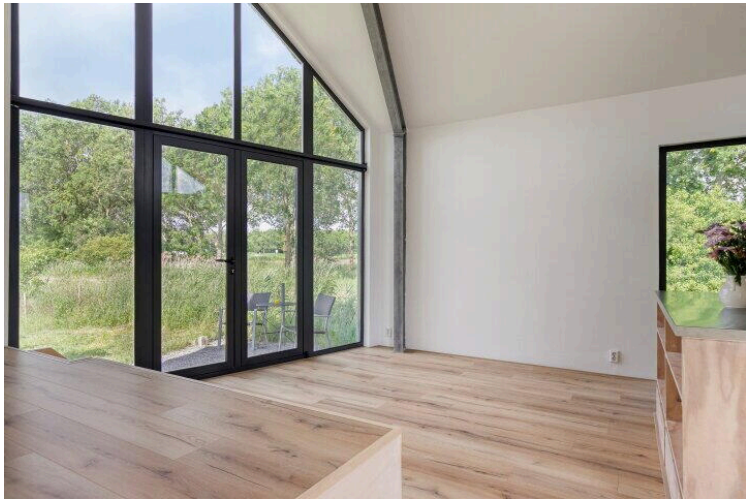
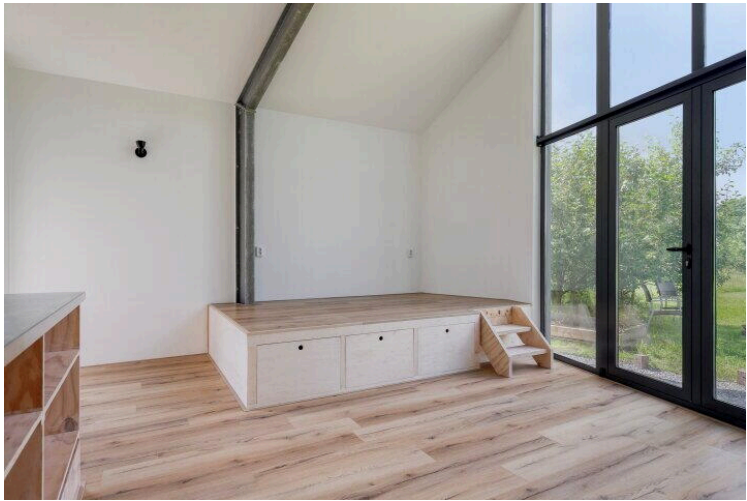
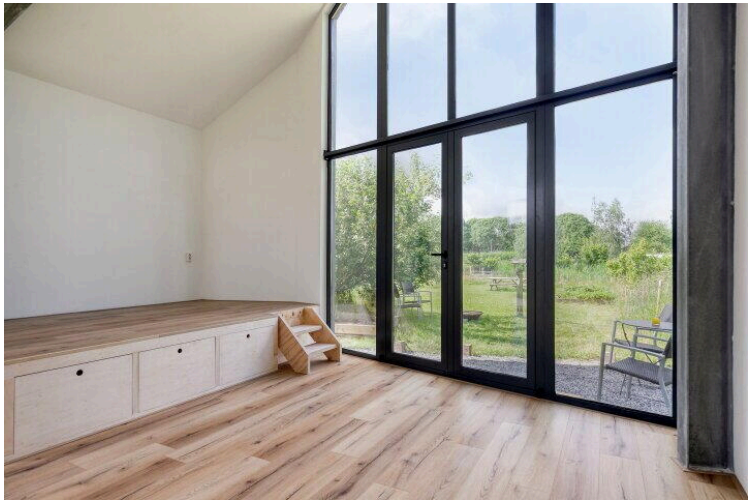
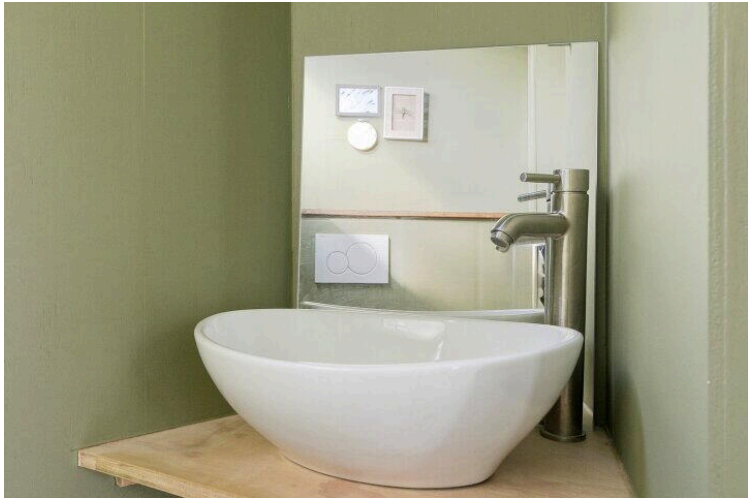
Op de kaart

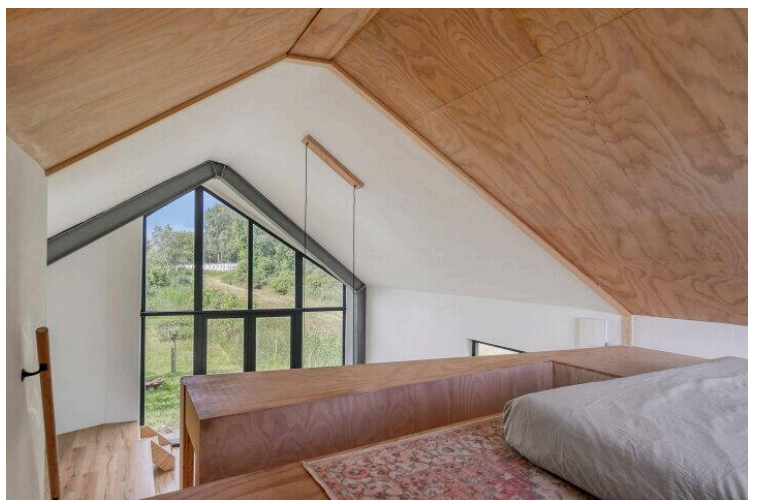
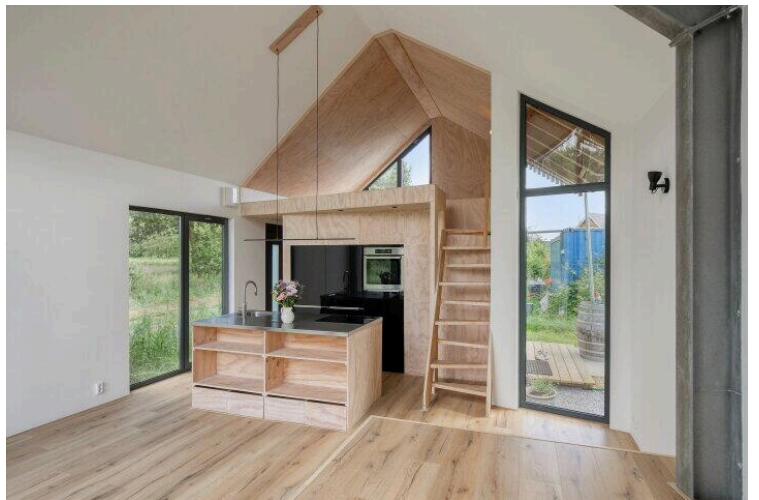
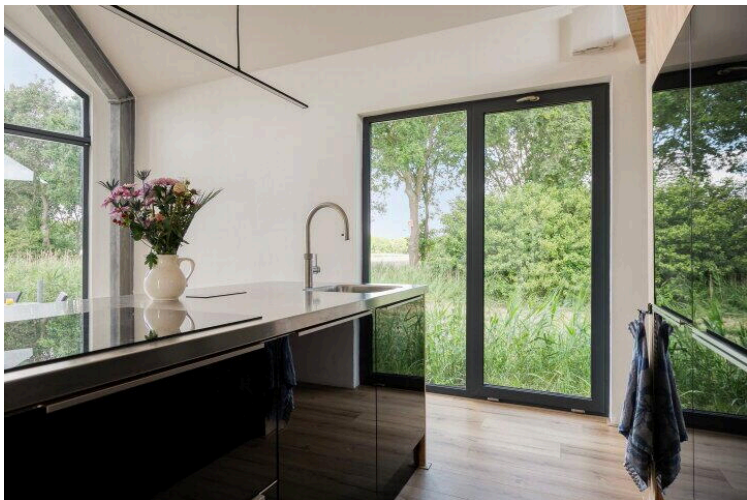
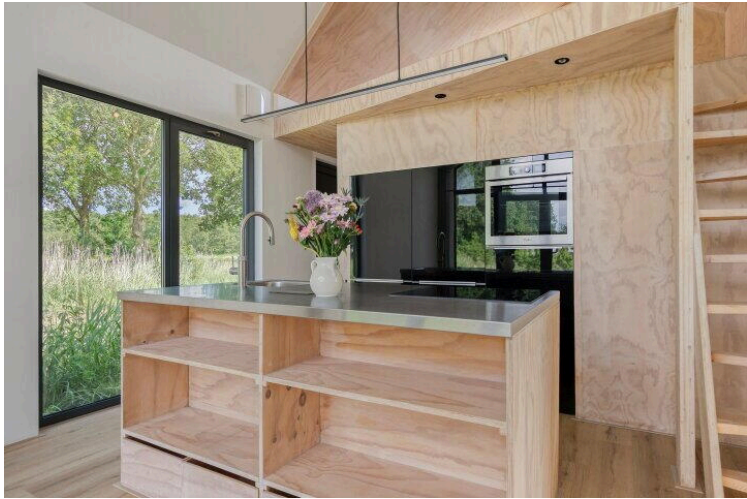
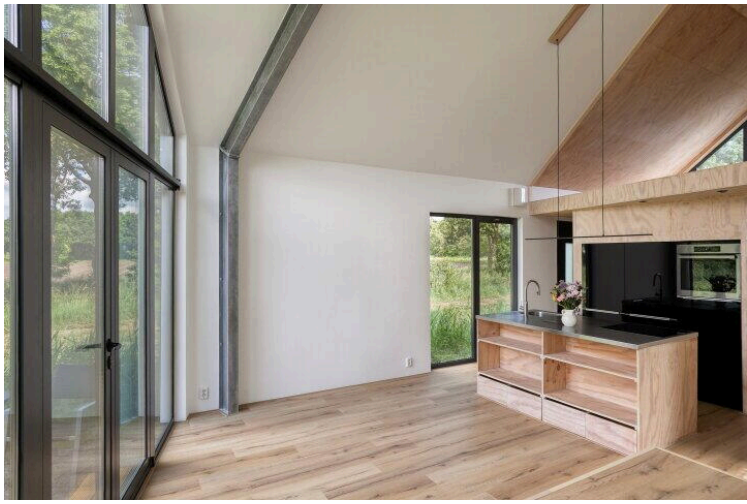


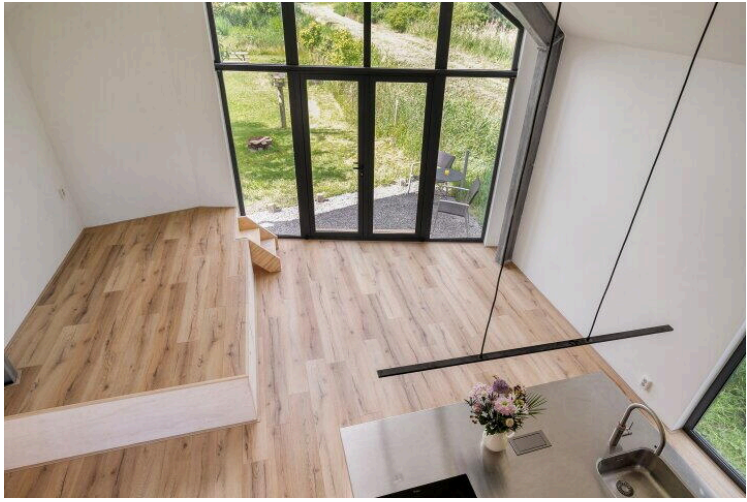
Op de kaart





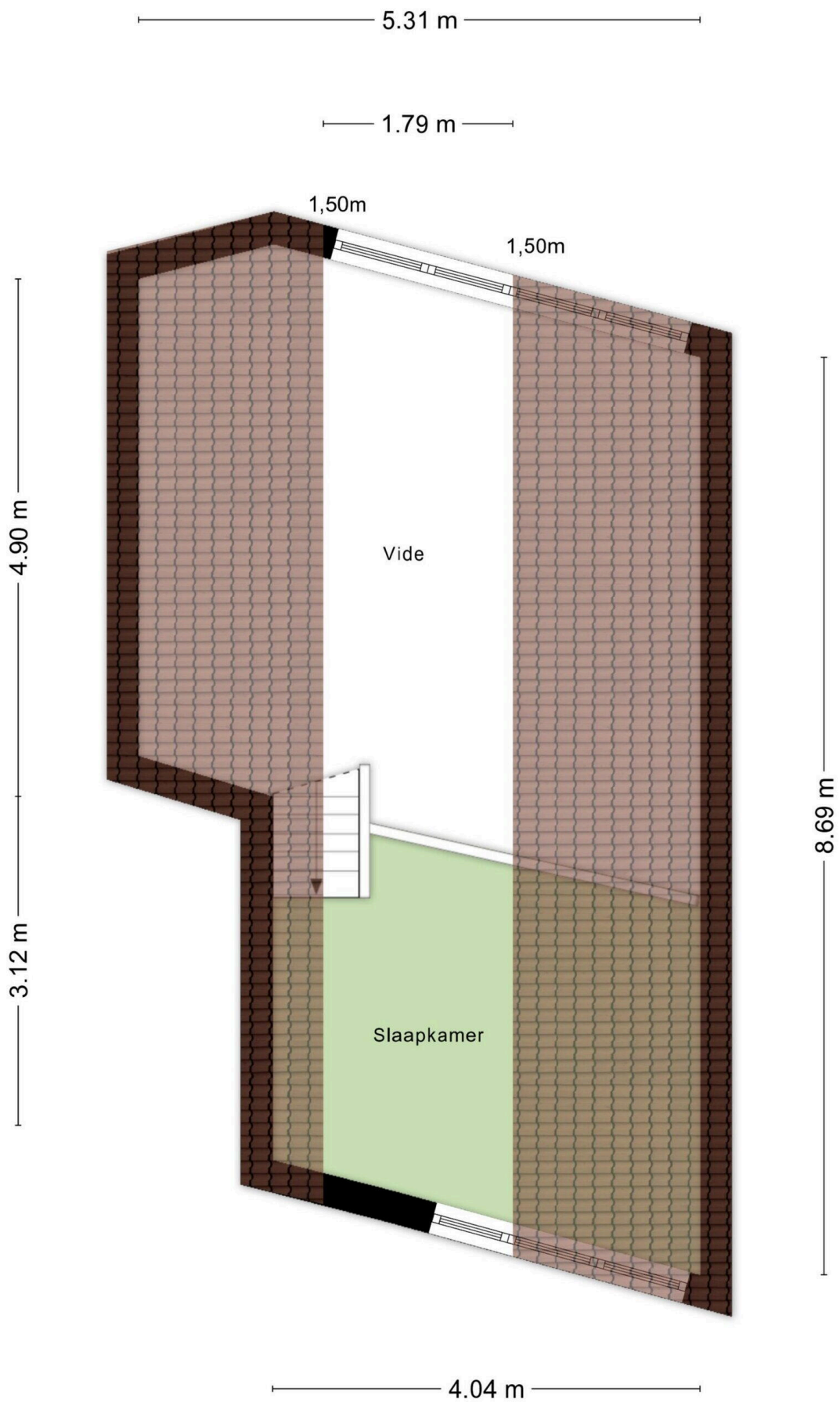




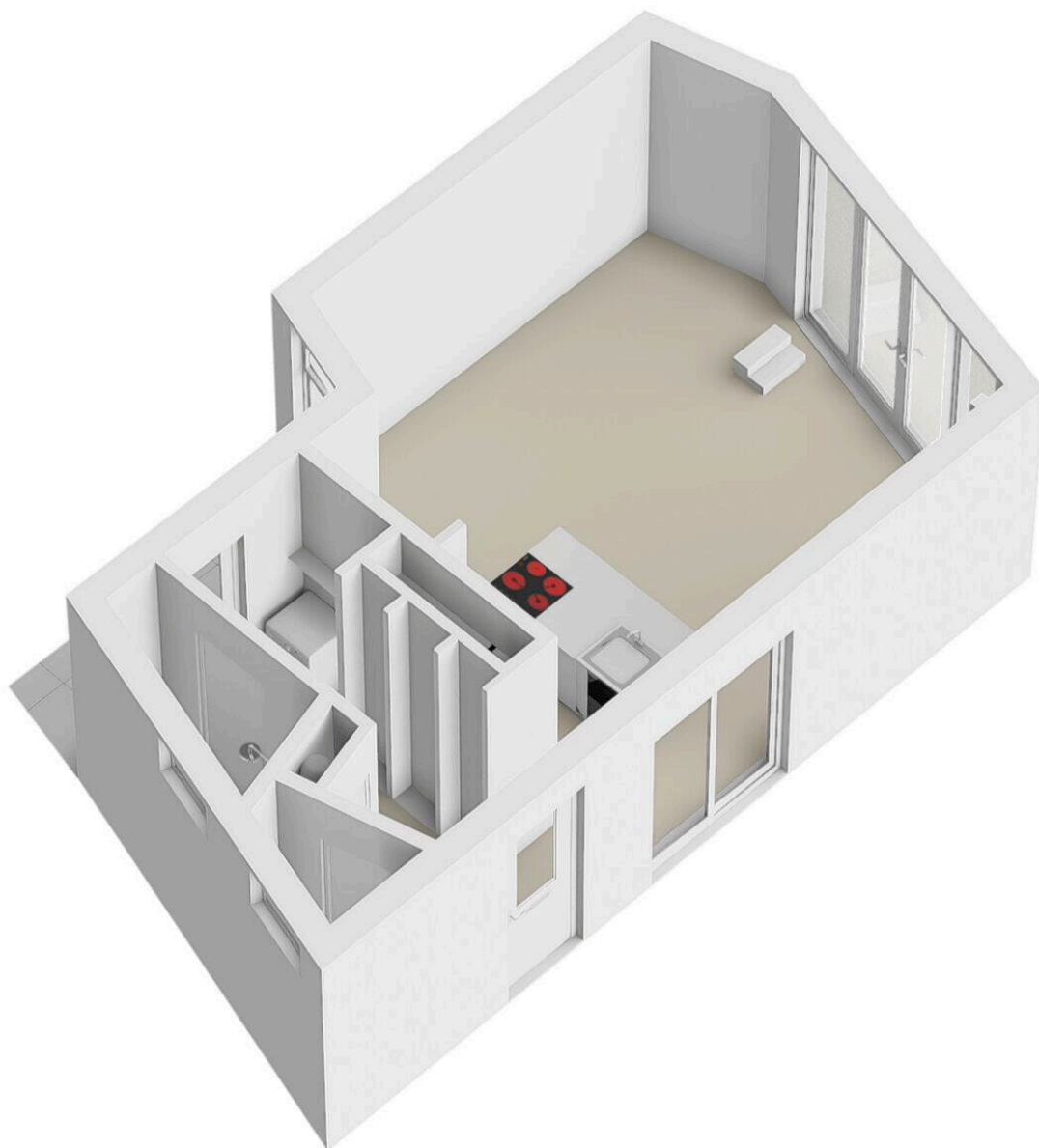




Aan de plattegronden kunnen geen rechten worden ontleend
© Zibber www.zibber.nl



Aan de plattegronden kunnen geen rechten worden ontleend
© Zibber www.zibber.nl



Spinozalaan 27 A

www.spinozalaan27a.nl

