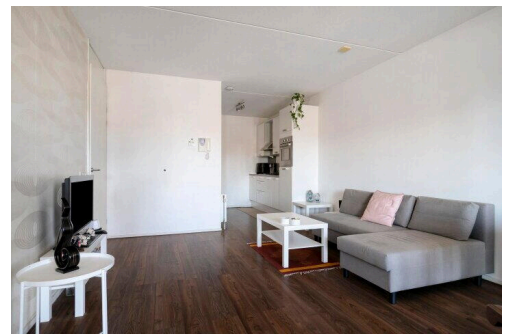
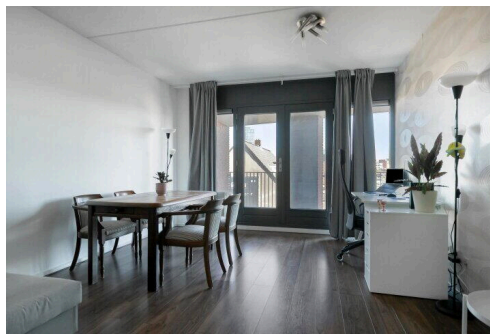
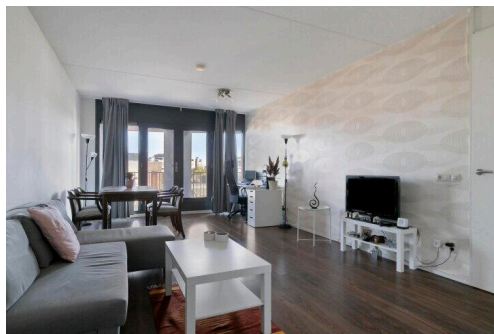


Eindhoven

van Kinsbergenstraat 2 10 | Vraagprijs € 359.000 k.k.

BESCHIKBAAR

WWW.VANKINSBERGENSTRAAT2-10.NL



Type object: Portiekwoning, appartement
Bouwjaar: 2010
Woonoppervlakte: 64 m²
Inhoud: 213 m³
Aantal kamers: 2 kamers (1 slaapkamers)
Website: www.vankinsbergenstraat2-10.nl



www.lightcityhousing.nl | (+31) 40 243 00 30

Omschrijving

van Kinsbergenstraat 2 10, 5612 LM Eindhoven

Comfortabel wonen op een centrale locatie in Eindhoven!

Bent u op zoek naar een instapklaar appartement met veel lichtinval, een fijne buitenruimte op een uitstekende locatie in Eindhoven? Dan is dit ruime 2-kamer appartement aan de Van Kinsbergenstraat 2-10 absoluut een bezichtiging waard.

Het appartement is gelegen op de tweede verdieping van een verzorgd appartementencomplex en beschikt over een balkon, inpandige berging, privé parkeerplaats en een praktische indeling met verrassend veel leefruimte. Dankzij de centrale ligging woont u hier op korte afstand van het stadscentrum, winkels, openbaar vervoer en diverse onderwijsinstellingen.

Een ideale woning voor starters, alleenstaanden of stellen die comfortabel en centraal willen wonen met alle voorzieningen binnen handbereik.

De woning bevindt zich op korte afstand van de Woenselse Markt, het Centraal Station, de TU/e, Fontys Hogescholen en het bruisende stadscentrum van Eindhoven.

De Van Kinsbergenstraat is gelegen in de populaire wijk Woensel-West, een levendige woonomgeving met diverse winkels, supermarkten, horecagelegenheden en dagelijkse voorzieningen in de directe nabijheid. De Woenselse Markt bevindt zich op loopafstand en ook het centrum van Eindhoven is eenvoudig bereikbaar.

Begane grond: entree

Centrale entree met brievenbussen, bellentableau en video-intercom. Vanuit de entree heeft u toegang tot zowel de lift als het trappenhuis. Tevens bevindt zich op de begane grond een gezamenlijke berging met afsluitbare lockers, waar u onder andere uw fiets kunt stallen.

Tweede verdieping: de woning

Via de ruime hal heeft u toegang tot alle vertrekken van het appartement.

De woonkamer van circa 35 m² is ruim opgezet, prettig licht en biedt voldoende ruimte voor zowel een comfortabele zithoek als een eethoek. Vanuit de woonkamer heeft u toegang tot het balkon, waar u heerlijk buiten kunt zitten.

De halfopen keuken is praktisch ingericht en voorzien van diverse inbouwapparatuur, waaronder een vaatwasser, koelkast, oven, gasfornuis en afzuigkap. Vanuit de keuken bereikt u de inpandige berging, waar zich tevens de wasmachine, droger en vriezer bevinden.

De ruime slaapkamer van circa 18 m² biedt voldoende plaats voor een tweepersoonsbed en kastruimte.

De badkamer is volledig betegeld en voorzien van een douchecabine en wastafelmeubel. Daarnaast beschikt het appartement over een separaat toilet met fonteintje.

Kenmerken

Energie label A;

Privéparkeerplaats;

Berging;

Balkon;

Lift aanwezig;

Volledig voorzien van een laminaatvloer;

Centrale ligging nabij centrum en voorzieningen;

Goede bereikbaarheid met openbaar vervoer en auto.

Samengevat

Een comfortabel en goed onderhouden 2-kamer appartement op een uitstekende locatie in Eindhoven, voorzien van balkon, berging en privéparkeerplaats. Ideaal voor starters, alleenstaanden of stellen die centraal willen wonen met alle voorzieningen binnen handbereik.

Bent u benieuwd naar dit appartement? Neem dan gerust contact met ons op voor meer informatie of het plannen van een bezichtiging.

Kenmerken

Vraagprijs:	€ 359.000 k.k.
Aanvaarding:	Per datum
Bijdrage vve:	€ 191,- per maand

Bouw

Object type:	Portiekwoning, appartement
Soort bouw:	Bestaande bouw
Bouwjaar:	2010

Oppervlakte en inhoud

Woonoppervlakte:	64 m²
Inhoud:	213 m³

Indeling

Aantal kamers:	2 kamers (1 slaapkamers)
Aantal badkamers:	1 badkamer en 1 apart toilet
Badkamervoorzieningen:	Douche, wastafel, wastafelmeubel
Voorzieningen:	Lift, mechanische ventilatie

Energie

Energie label:	A
Verwarming:	CV-ketel

Buitenruimte

Ligging:	Aan drukke weg, in centrum, in woonwijk, bij ov voorziening
----------	---

Bergruimte

Soort parkeergelegenheid:	Op afgesloten terrein, op eigen terrein
---------------------------	---

VvE Checklist

Inschrijving kvk:	Ja
Jaarlijkse vergadering:	Ja
Periodieke bijdrage:	€ 191,- per maand
Reservefonds aanwezig:	Ja

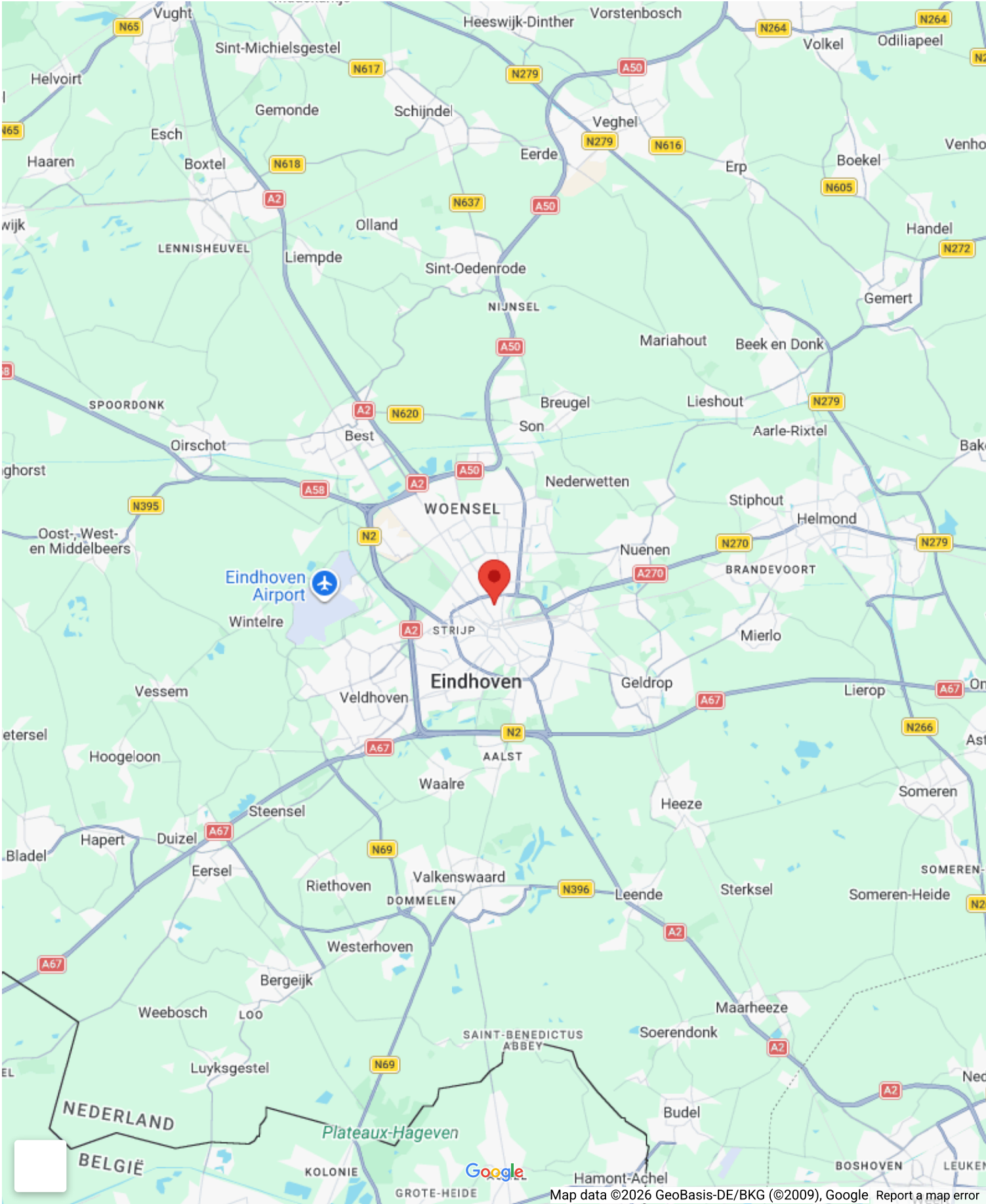
Onderhoudsplan:	Ja
-----------------	----

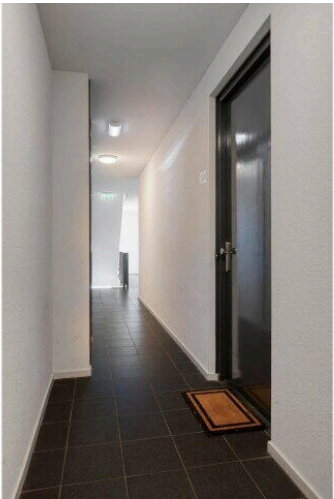
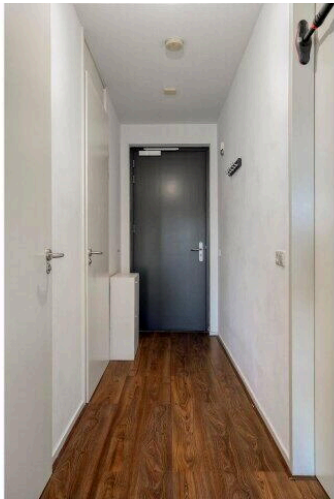
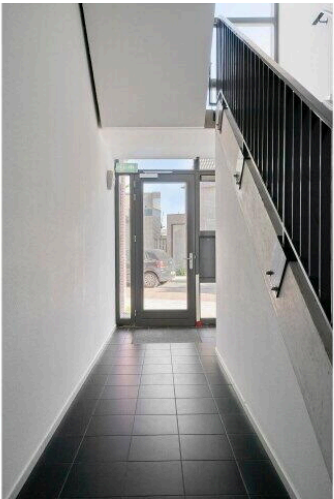
Opstalverzekering:	Ja
--------------------	----

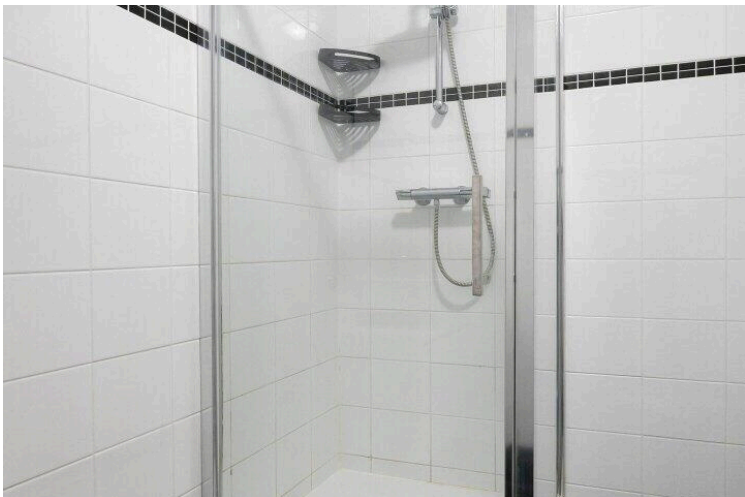
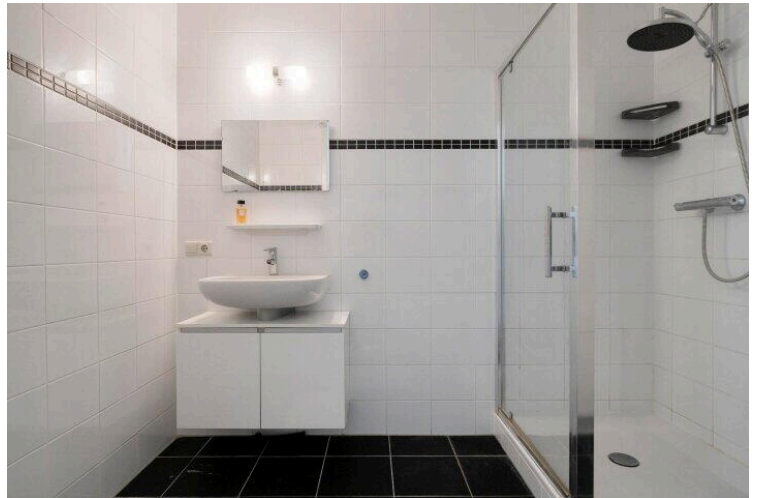
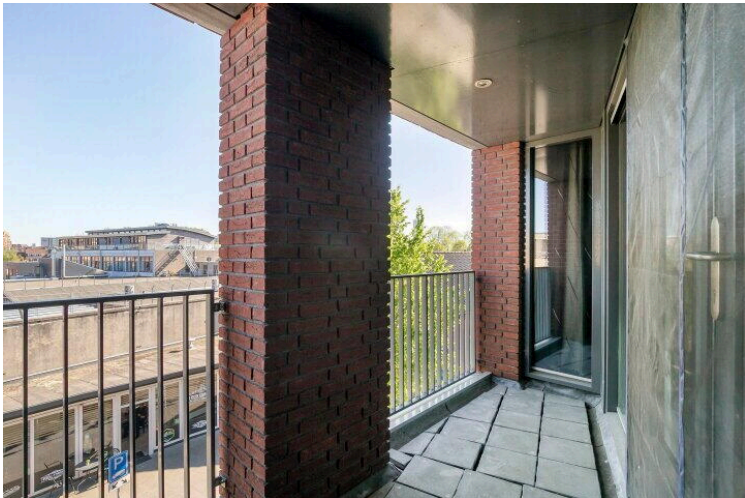
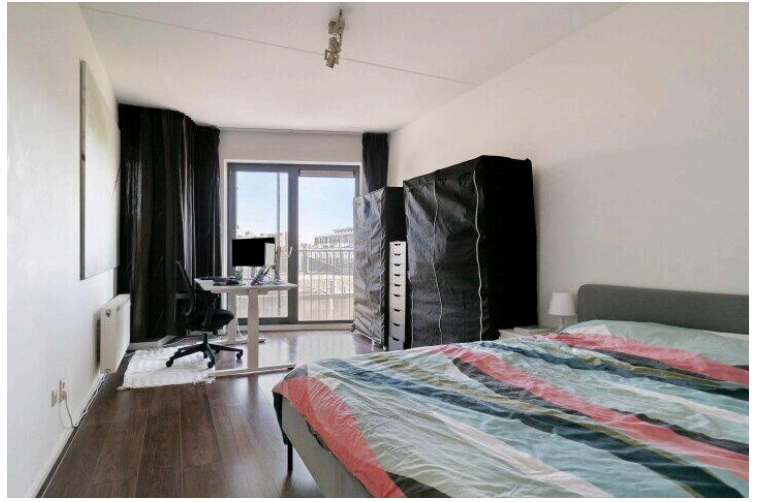
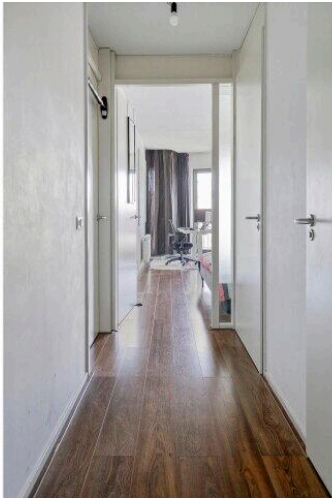
Op de kaart



Op de kaart





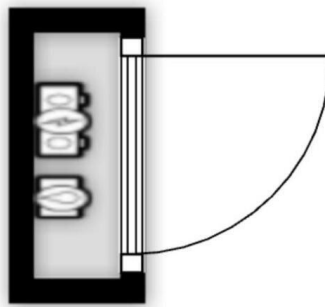






Aan de plattegronden kunnen geen rechten worden ontleend
 © Zibber www.zibber.nl

± 0.92 m



Aan de plattegronden kunnen geen rechten worden ontleend
© Zibber www.zibber.nl

van Kinsbergenstraat 2 10

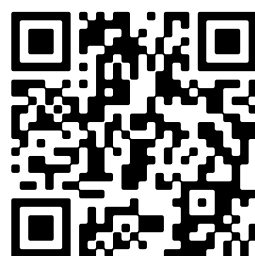
www.vankinsbergenstraat2-10.nl



Lightcity Housing

Leenderweg 36 A
5615AA, Eindhoven

www.lightcityhousing.nl
(+31) 40 243 00 30



📱 Scan Mij!