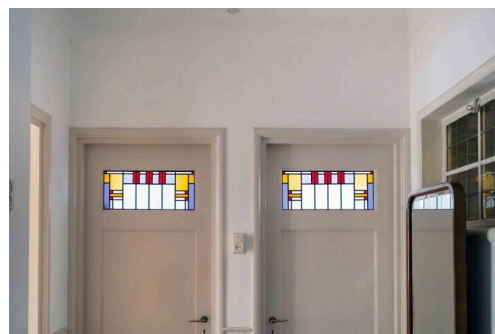
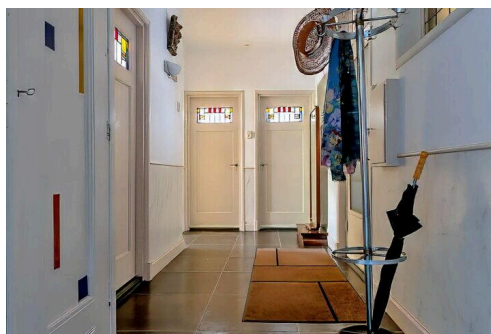
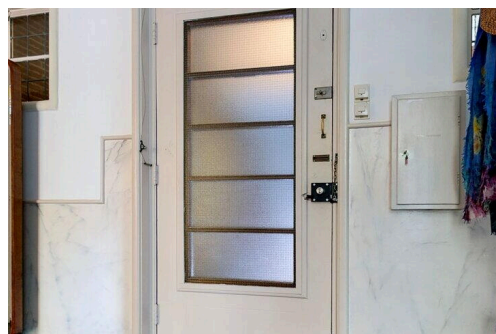


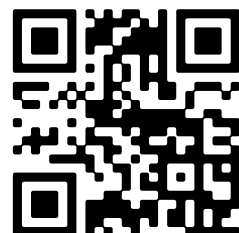
Groningen

Turfsingel 25 | Vraagprijs € 445.000 k.k.



Type object: Portiekflat (appartement)
Bouwjaar: 1937
Woonoppervlakte: 111 m²
Inhoud: 398 m³
Aantal kamers: 4 kamers (3 slaapkamers)
Website: www.turfsingel25.nl

plan.
makelaars



www.planmakelaars.nl | 050 - 527 7880

Omschrijving

Turfsingel 25, 9712 KH Groningen

NIEUWE WOONPLANNEN?

WONEN AAN DE TURFSINGEL MET LICHT, RUIMTE EN STADSE LEVENDIGHEID

Op een prachtige locatie aan de Turfsingel vind je dit ruime appartement met een fijne indeling, veel lichtinval en uitzicht op een van de karakteristieke singels van Groningen. Hier woon je centraal, met een groen en waterrijk uitzicht, terwijl je binnen enkele minuten midden in de bruisende binnenstad staat.

Grote raampartijen zorgen voor een lichte en open leefruimte en de indeling biedt volop mogelijkheden om het geheel naar eigen smaak in te richten. Dit is zo'n plek waar je je direct thuis voelt: comfortabel, centraal en met alles binnen handbereik.

“De huidige bewoner koos deze plek vanwege de unieke combinatie van de ligging aan het water en de nabijheid van het centrum. Even een rondje wandelen langs de singel of spontaan de stad in – hier kan het allebei.”

LOCATIE EN VOORZIENINGEN:

Gelegen in de binnenstad aan de Turfsingel aan het diep, ofwel de gracht;

Aan de voorzijde zicht op 'Bij Dudok';

Aan de achterzijde zicht op de Martinitoren en een karakteristieke oude binnentuin;

De binnenstad is om de hoek, met de Prinsentuin, Martinikerkhof en het Forum;

Vlakbij winkels, supermarkten en horeca;

Goede bereikbaarheid met openbaar vervoer;

Uitvalswegen richting A7 en A28 snel bereikbaar;

Een huis voor heerlijk en vrij wonen.

INDELING:

BEGANE GROND:

Entree/portiek

EERSTE VERDIEPING:

Hal (ca. 13 m²) met toegang tot alle vertrekken;

Grote woonkamer (ca. 42 m²) met houtkachel (ter overname), veel lichtinval en uitzicht op de singel aan de voorzijde en op de Martinitoren aan de achterzijde;

Keuken (ca. 9 m²) met inbouwapparatuur en toegang tot klein balkon aan de voorzijde;

Slaapkamers (ca. 12, 13 en 10 m²) met alle toegang tot groot balkon aan achterzijde;

Badkamer (ca. 3 m²) voorzien van douche, ligbad en wastafel;

Separate toilet met fontein.

BUITENRUIMTE:

De woning beschikt over een groot balkon (ca. 19 m²) op het zuiden, waar je gezellig kan genieten van de zon.

BERGING:

Berging (ca. 6 m²) gelegen op de begane grond.

PARKEREN:

Parkeren met vergunning of betaald parkeren.

STERKE PUNTEN & BIJZONDERHEDEN:

Woonoppervlakte van 110 m²;

Energielabel B;

VvE bijdrage €75,-;

Toplocatie aan de Turfsingel;

Veel lichtinval door grote raampartijen;

Uitzicht op water en groen;

Nabij binnenstad en voorzieningen;

Karakteristieke woonomgeving;

Praktische indeling met meerdere mogelijkheden;

Ideaal voor starters, stellen of stadsliefhebbers.

BEZICHTIGING:

Pieter van Meurs neemt ruim de tijd voor een bezichtiging, denkt actief met je mee en beantwoordt graag al je vragen, zodat je de woning én de omgeving in alle rust kunt ervaren.

TOELICHTING METING GEBRUIKSOPPERVLAKTE

Het appartement is gemeten op basis van de Branche Brede Meetinstructie (BBMI). Deze meetinstructie is bedoeld om een zo eenduidig mogelijke manier van meten toe te passen voor het vaststellen van gebruiksoppervlakten. Verschillen in meetuitkomsten kunnen niet volledig worden uitgesloten door interpretatieverschillen, afrondingen of praktische meetbeperkingen. Lees de volledige omschrijving

Kenmerken

Vraagprijs:	€ 445.000 k.k.
Aanvaarding:	In overleg
Bijdrage vve:	€ 75,00 per maand

Bouw

Object type:	Portiekflat (appartement)
Soort bouw:	Bestaande bouw
Bouwjaar:	1937
Soort dak:	Zadeldak bedekt met pannen

Oppervlakte en inhoud

Woonoppervlakte:	111 m²
Inhoud:	398 m³
Externe bergruimte:	6 m²
Gebouwgebonden buitenruimte:	21 m²

Indeling

Aantal kamers:	4 kamers (3 slaapkamers)
Aantal badkamers:	1 badkamer en 1 apart toilet
Badkamervoorzieningen:	Douche, ligbad, en wastafel
Aantal woonlagen:	1 woonlaag
Voorzieningen:	Mechanische ventilatie, rookkanaal, TV kabel, en zonnepanelen

Energie

Energie label:	B
Isolatie:	Grotendeels dubbelglas
Verwarming:	Cv-ketel en houtkachel
Warm water:	Cv-ketel
Cv ketel:	Atag 128 ec cw4 (gas gestookt combiketel uit 2017, eigendom)

Buitenruimte

Balkon dakterras:	Balkon aanwezig
-------------------	-----------------

Bergruimte

Schuur berging:	Inpandig
Voorzieningen schuur:	Elektra
Soort parkeergelegenheid:	Parkeervergunningen

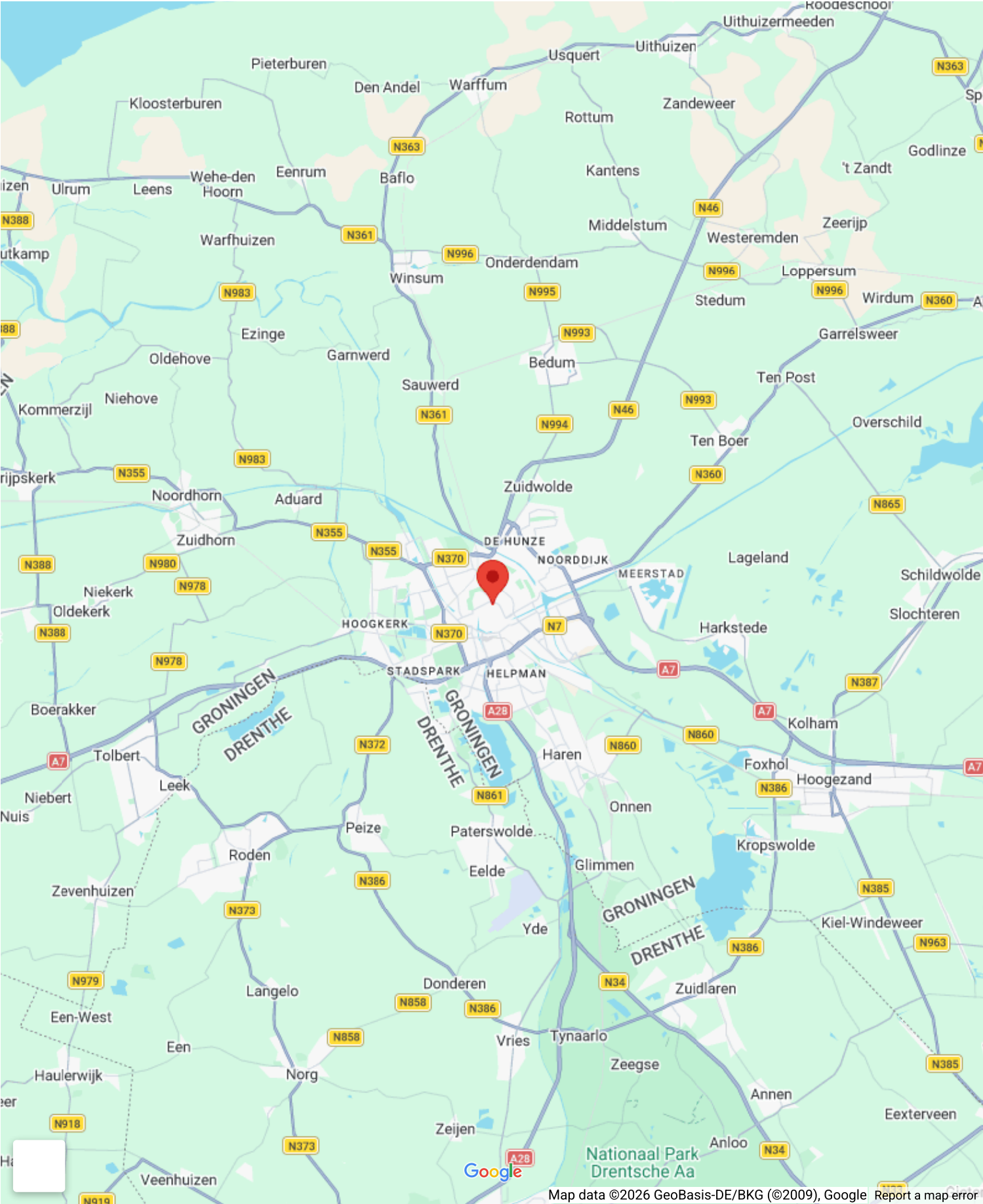
VvE Checklist

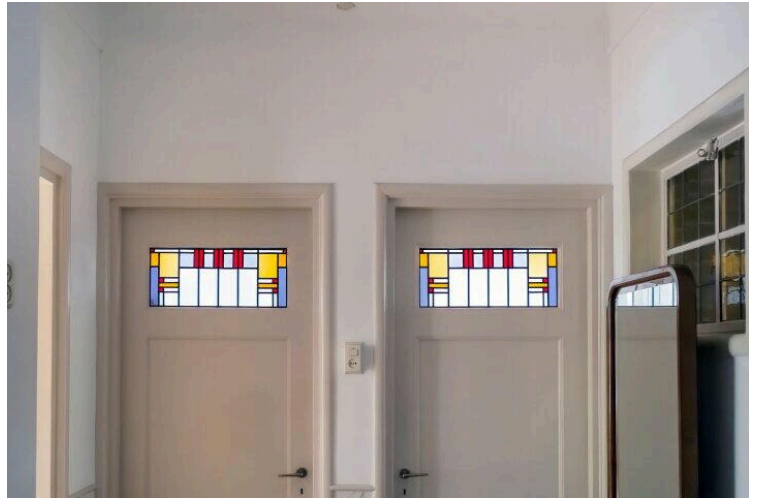
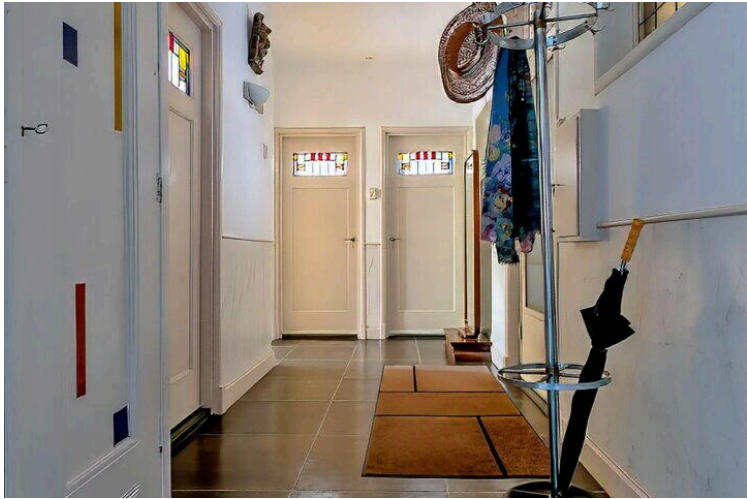
Inschrijving kvk:	Ja
Jaarlijkse vergadering:	Ja
Periodieke bijdrage:	Ja (€ 75,00 per maand)
Reservefonds aanwezig:	Nee
Onderhoudsplan:	Nee
Opstalverzekering:	Ja

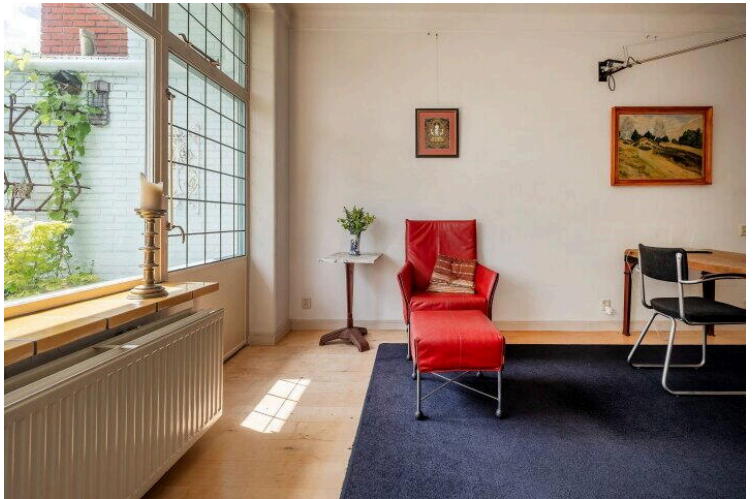
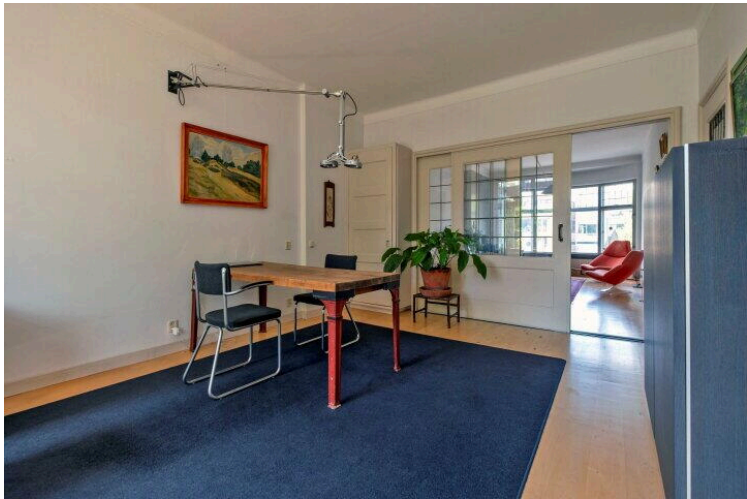
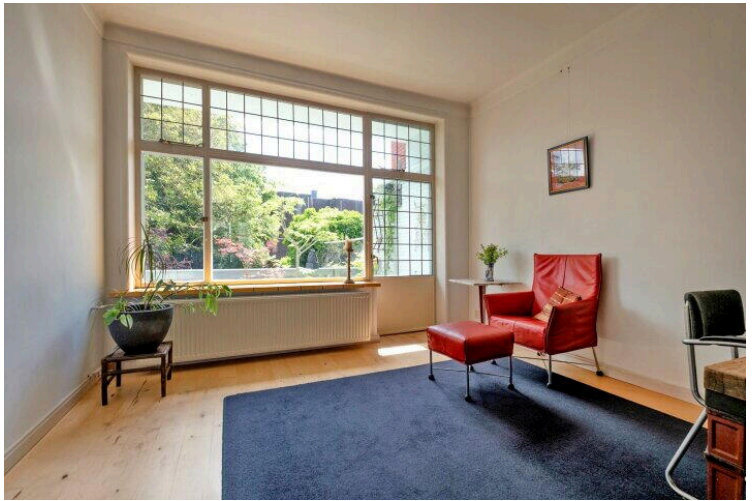
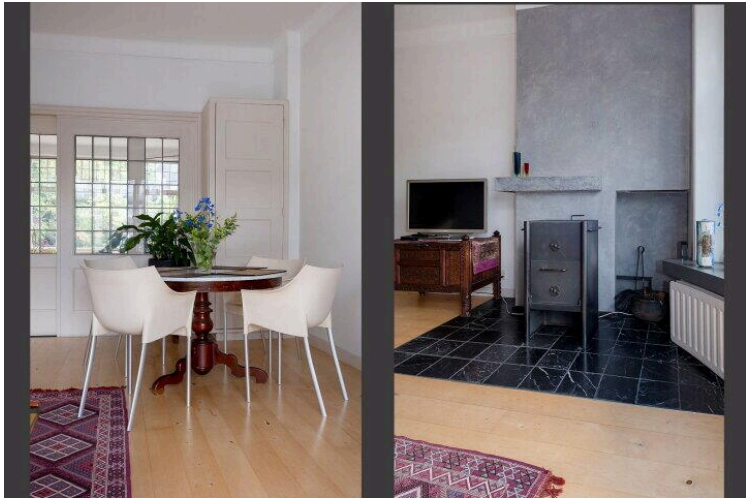
Op de kaart



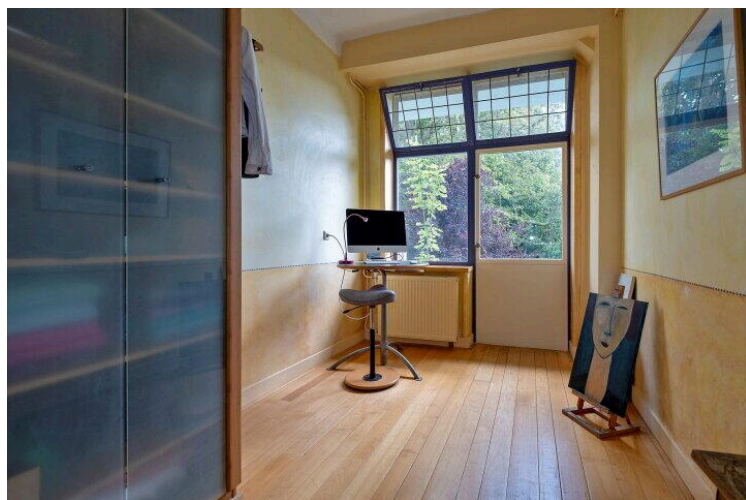
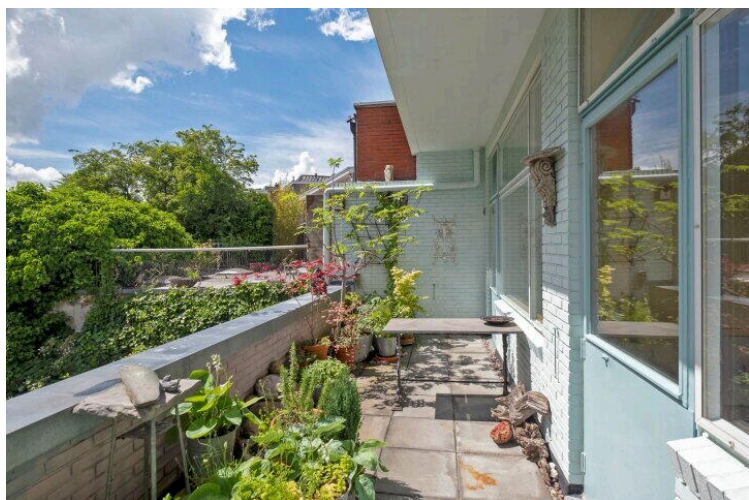
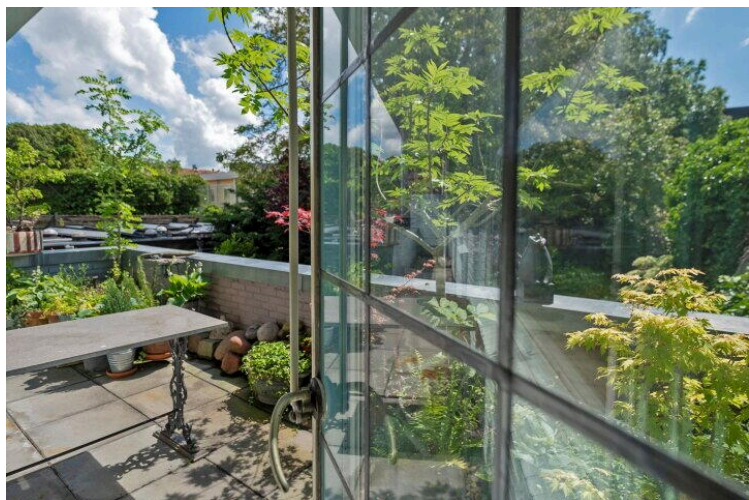
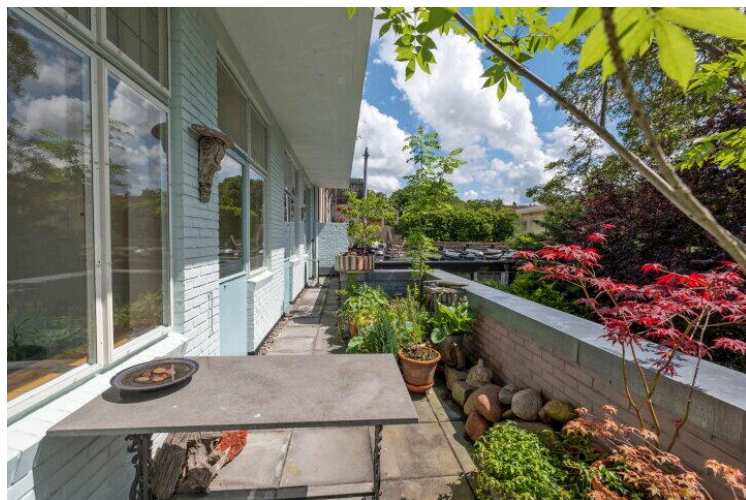
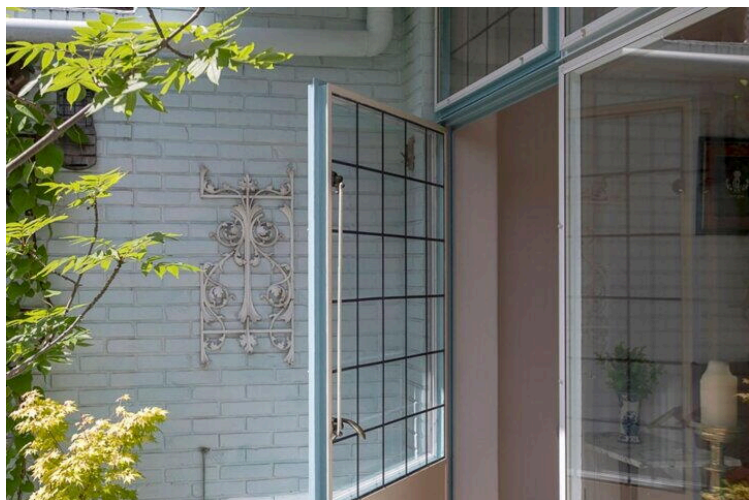
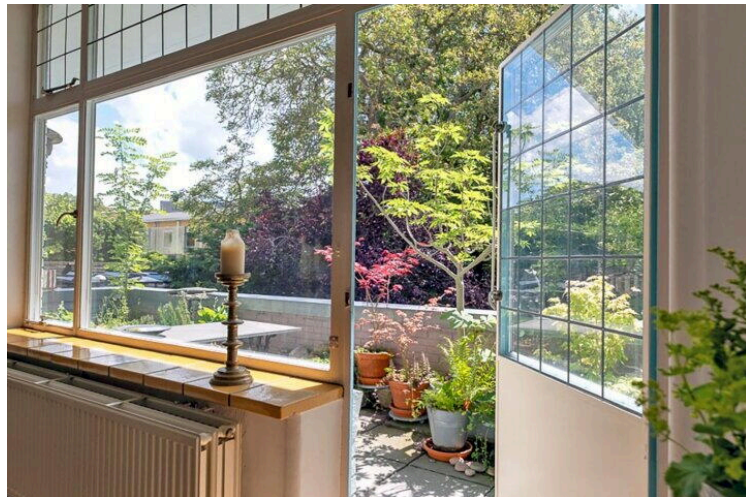
Op de kaart

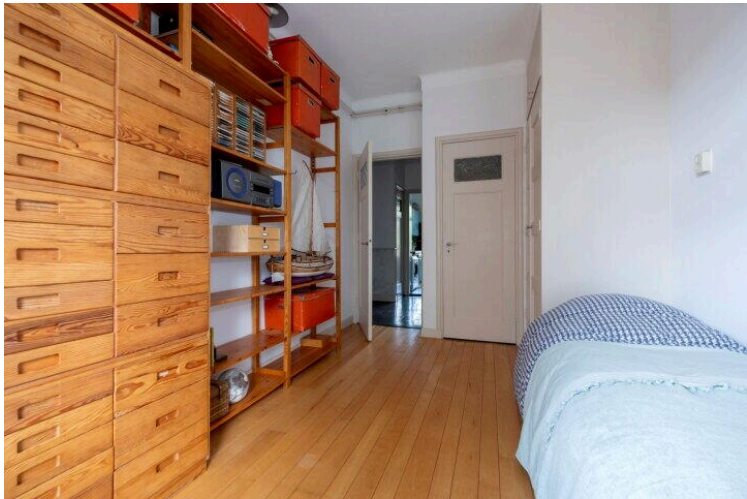




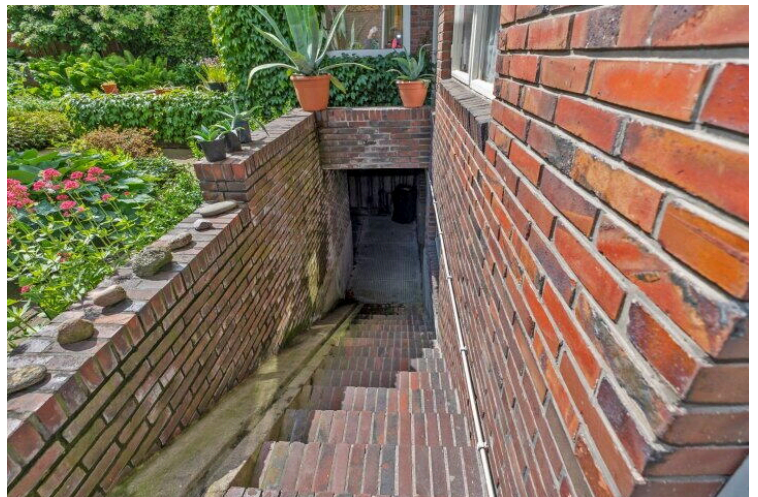


Paleisje te koop!





Nieuwe woonplannen? Start hier!

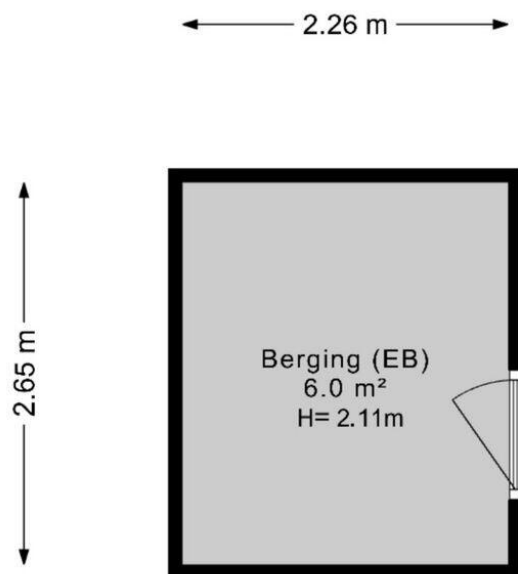








De plattegronden zijn geproduceerd voor promotionele doeleinden en ter indicatie.
Aan de plattegronden kunnen geen rechten worden ontleend.
© <https://demakelaarontzorg.nl>



De plattegronden zijn geproduceerd voor promotionele doeleinden en ter indicatie.
Aan de plattegronden kunnen geen rechten worden ontleend.
© <https://demakelaarontzorg.nl>

Turfsingel 25

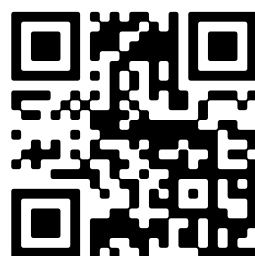
www.turfsingel25.nl



Plan Makelaars

Boerlandestraat 24
9723 DS, Groningen

www.planmakelaars.nl
050 - 527 7880



Scan Mij!