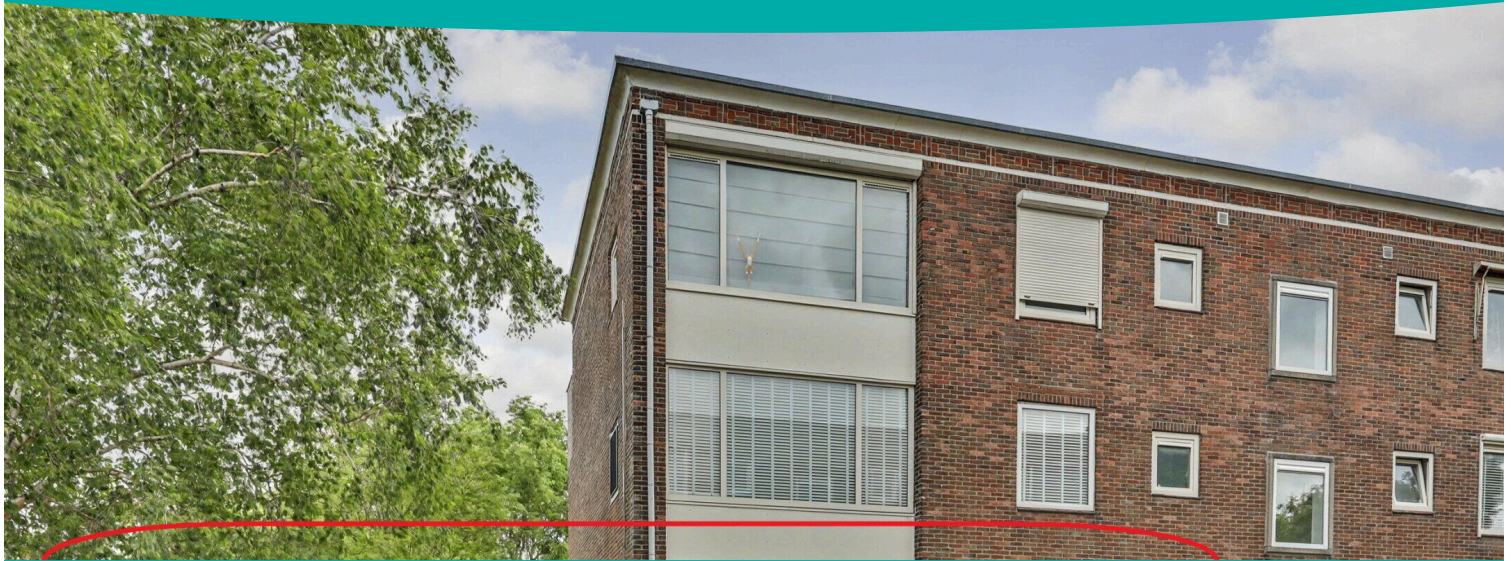


Vlissingen

Bosjeslaan 8 | Vraagprijs € 219.000 k.k.



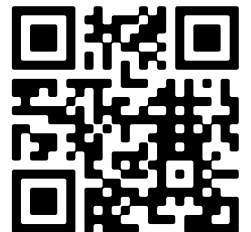
BESCHIKBAAR

WWW.BOSJESLAAN8.NL



Type object: Portiekflat, appartement
Bouwjaar: 1952
Woonoppervlakte: 81 m²
Inhoud: 271 m³
Aantal kamers: 3 kamers (2 slaapkamers)
Website: www.bosjeslaan8.nl

Bert Bimmel
MAKELAARDIJ



www.bertbimmel.nl | 0118 - 414 014

Omschrijving

Bosjeslaan 8, 4382 PT Vlissingen

Begane grond appartement met grote tuin, een garage, twee stenen bergingen en twee parkeerplaatsen op eigen grond. Het appartement is gelegen op wandelafstand van het stadscentrum maar ook dichtbij de ontsluitingsroute naar het NS station en de autosnelweg.

Kortom, het gemak van een appartement met de voorzieningen van een gelijkvloerse woning.

Dit appartement is keurig onderhouden en medio 2008 en 2010 op veel punten verbeterd en vernieuwd, waaronder de cv installatie, badkamer, keuken en toiletruimte. Tevens zijn er halverwege 2012 diverse isolerende maatregelen getroffen (vloerisolatie en muurisolatie) waardoor er een gunstig energielabel B aanwezig is. Het complex is tevens voorzien van dakisolatie.

Indeling:

Afgesloten entree van het complex met toegang naar de portiek met trappenhuis en meterkasten.

Entree/hal appartement met nette toiletruimte voorzien van wandcloset en fonteintje. Vanuit de hal zijn tevens alle vertrekken te bereiken. Heerlijk lichte woonkamer in twee compartimenten met een eetkamer en een zitkamer. Achtergelegen dichte keukenruimte met een functionele inrichting in neutrale kleuropstelling en voorzien van diverse apparatuur. Vanuit de keuken heeft u tevens toegang tot het balkon en de ruime en diepe tuin. Twee slaapkamers die beiden eveneens toegang hebben tot het balkon en de tuin.

Op het balkon kunt u heerlijk van de ochtendzon genieten terwijl de rest van de dag meer dan voldoende gelegenheid is de vrijheid van de tuin te waarderen, klussen in de garage en verder lekker bezig zijn.

Algemeen:

Het appartement is fraai afgewerkt in lichte kleurstelling en vergt cosmetisch wat aandacht. Het sanitair is netjes afgewerkt met neutrale en moderne kleuren. Verwarming door een gasgestookte cv ketel en deels voorzien van kunststof kozijnen.

Comfortabel, levensloopbestendig wonen in dit complete appartement met veel extra's.

Goed geadmistreerde VvE. De periodieke bijdrage is € 175,- per maand.

Ook zo benieuwd naar dit appartement? Bel voor een bezichtigingsafspraak, we verwachten een behoorlijke toeloop. Voor meer informatie verwijzen wij u graag naar onze website. Hier vindt u een uitgebreide presentatie van deze woning.

Kenmerken

Vraagprijs:	€ 219.000 k.k.
Aanvaarding:	In overleg
Bijdrage vve:	€ 175 p/m

Bouw

Object type:	Portiekflat, appartement
Soort bouw:	Bestaande bouw
Bouwjaar:	1952
Soort dak:	Plat dak bedekt met bitumineuze dakbedekking

Oppervlakte en inhoud

Woonoppervlakte:	81 m²
Inhoud:	271 m³
Overige inpandige ruimte:	1 m²
Externe bergruimte:	33 m²
Gebouwgebonden buitenruimte:	10 m²

Indeling

Aantal kamers:	3 kamers (2 slaapkamers)
Aantal badkamers:	1 badkamer
Badkamervoorzieningen:	Wastafelmeubel, inloopdouche
Aantal woonlagen:	1 woonlaag
Voorzieningen:	Rolluiken, tv-kabel, buitenzonwering

Energie

Verwarming:	Cv-ketel
Warm water:	Cv-ketel
Cv ketel:	Intergas hr combiketel gas gestookt

Buitenruimte

Ligging:	Aan rustige weg, in woonwijk
Balkon dakterras:	Balkon
Tuin:	Achtertuint, voortuint, zijtuin, tuin rondom

Achtertuint:	216 m ² (12 meter diep en 18 meter breed)
Ligging tuin:	Gelegen op het noordoosten en bereikbaar via achterom

Bergruimte

Schuur berging:	Vrijstaand steen
Soort parkeergelegenheid:	Openbaar parkeren

Garage

Soort garage:	Vrijstaand hout
Capaciteit garage:	1 auto
Isolatie garage:	Geen isolatie

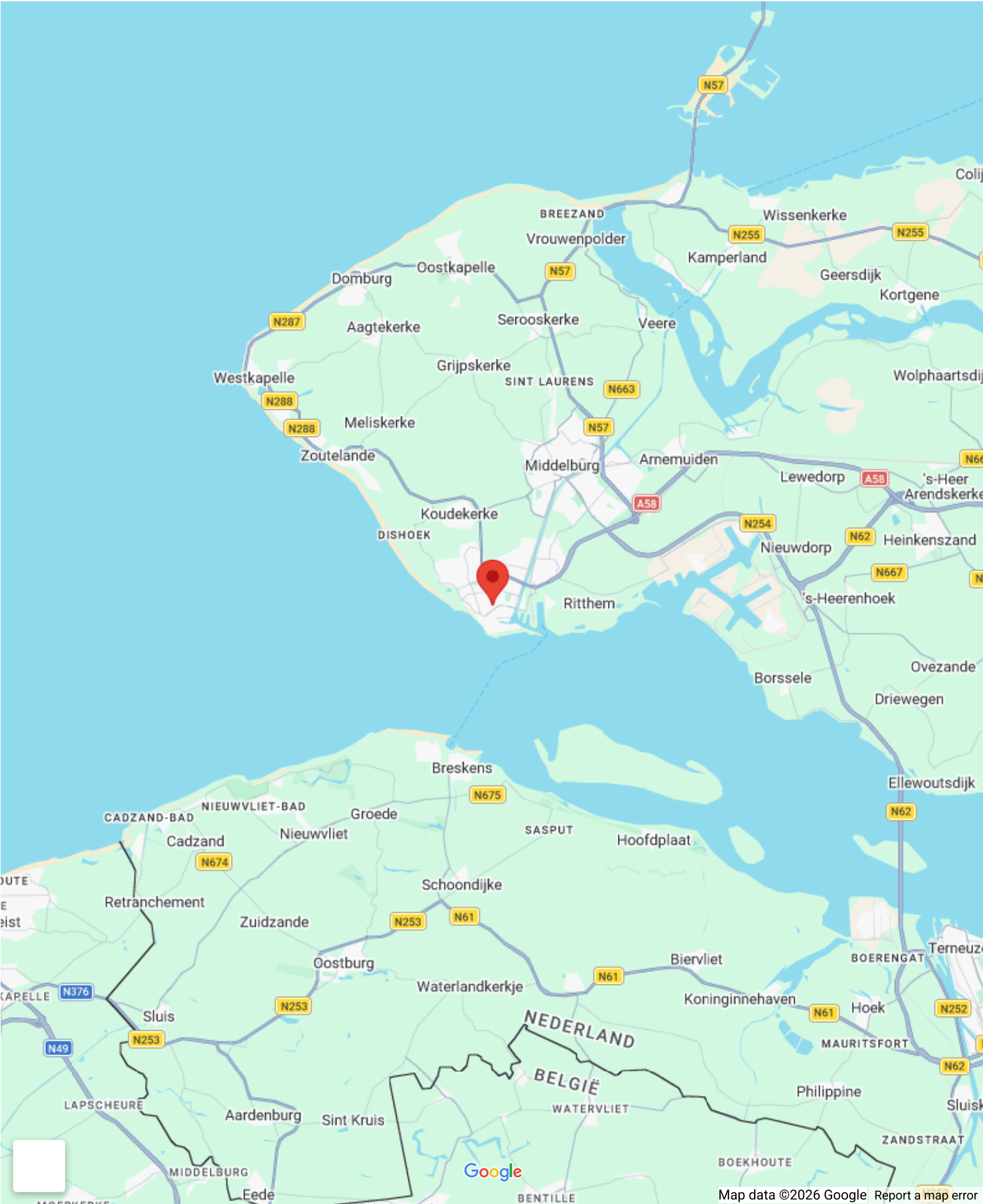
VvE Checklist

Inschrijving kvk:	Ja
Jaarlijkse vergadering:	Ja
Periodieke bijdrage:	Ja, € 175 p/m
Reservefonds aanwezig:	Ja
Onderhoudsplan:	Ja
Opstalverzekering:	Ja

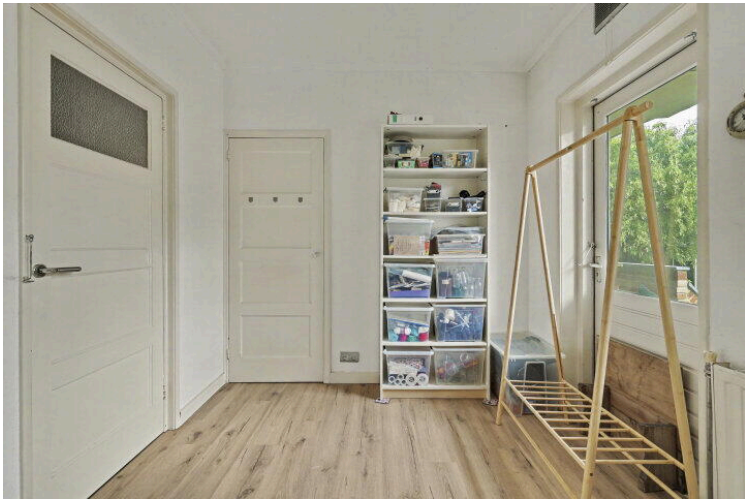
Op de kaart

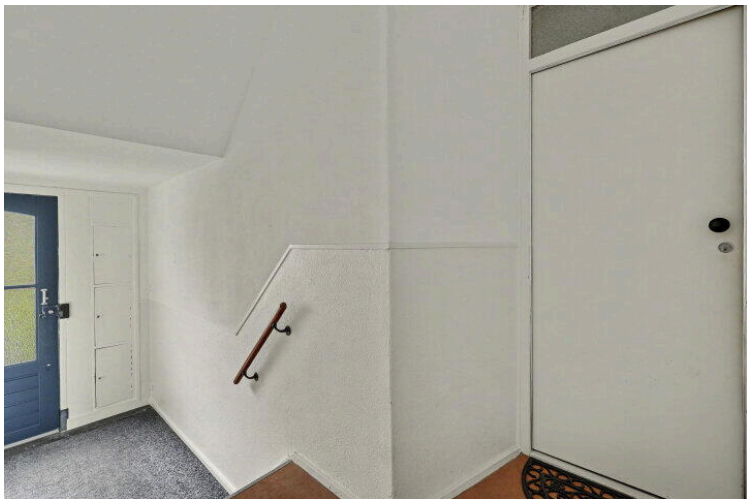
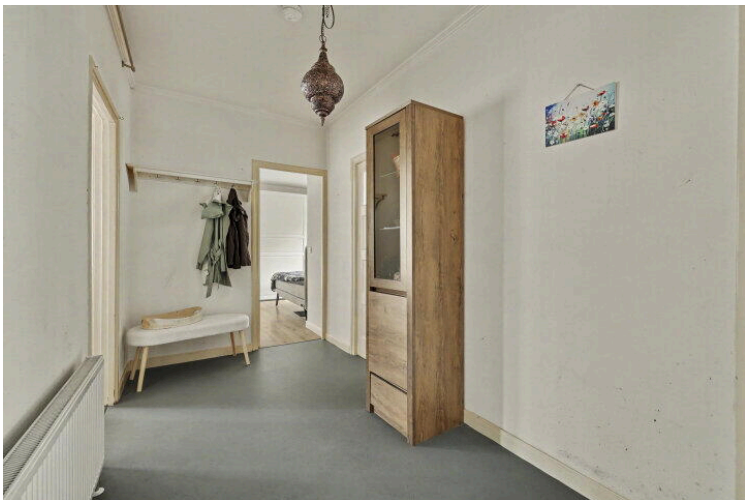


Op de kaart

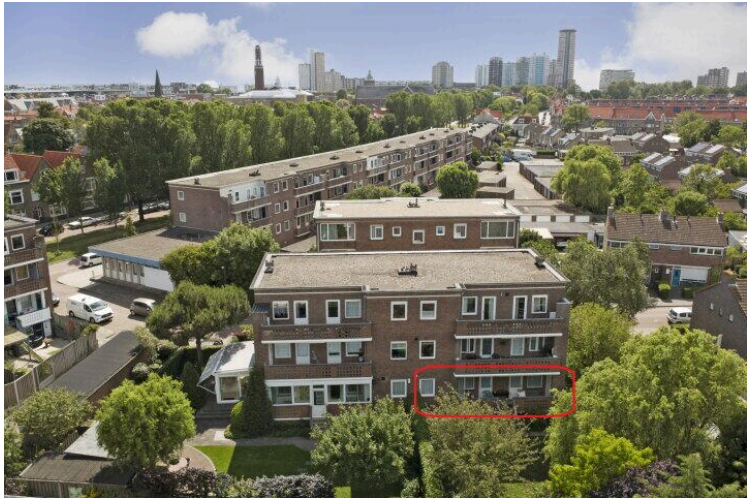








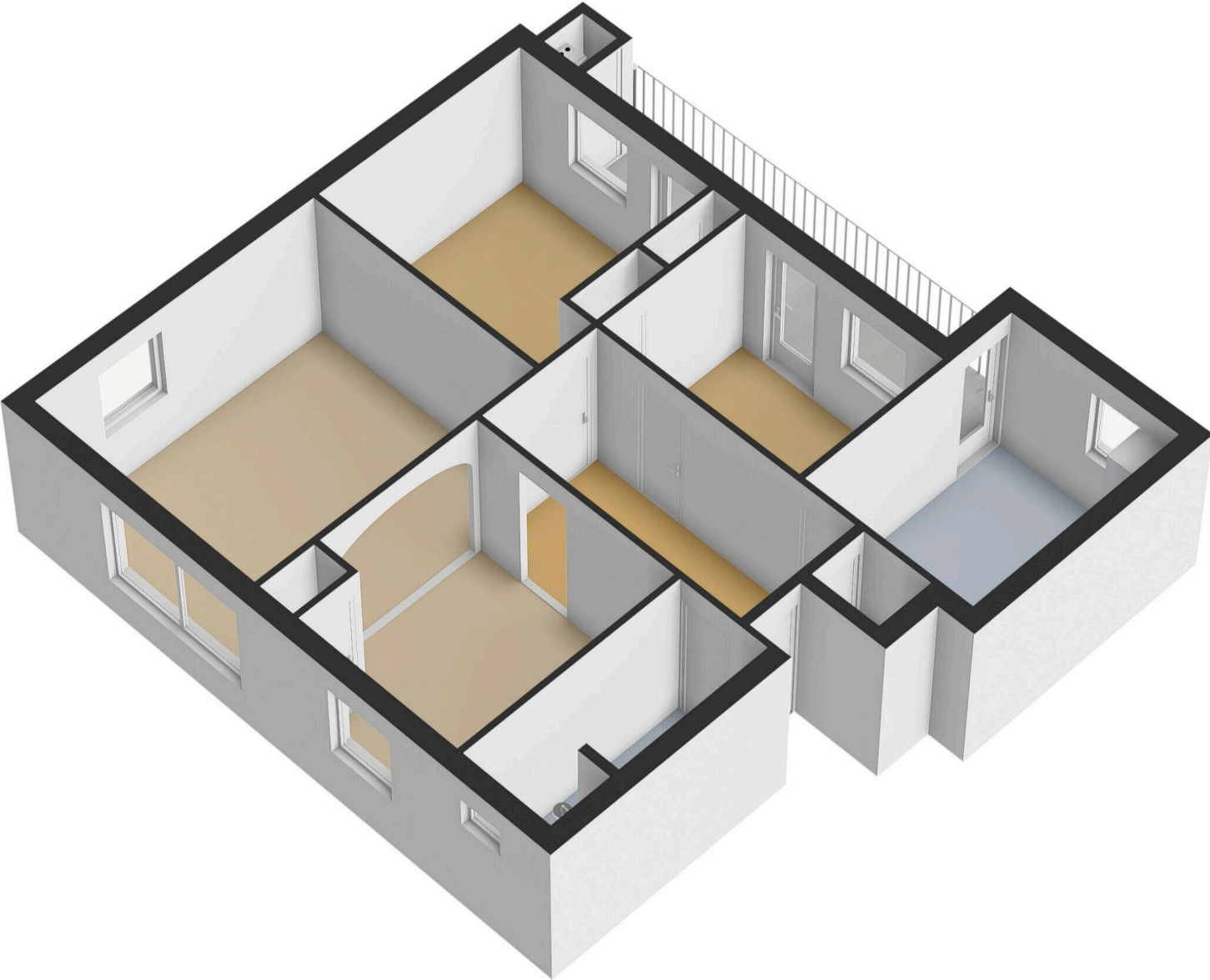








Appartement

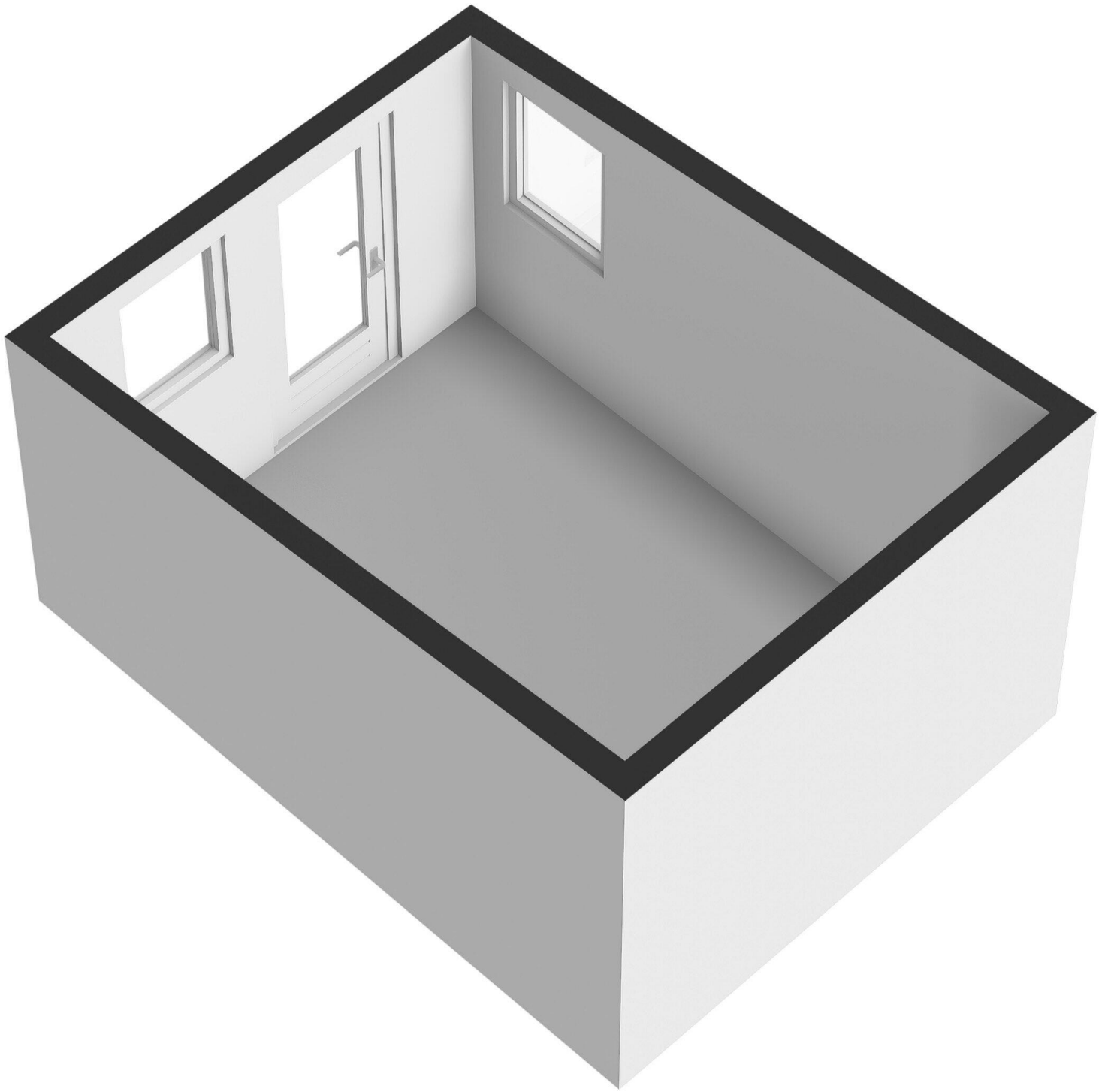


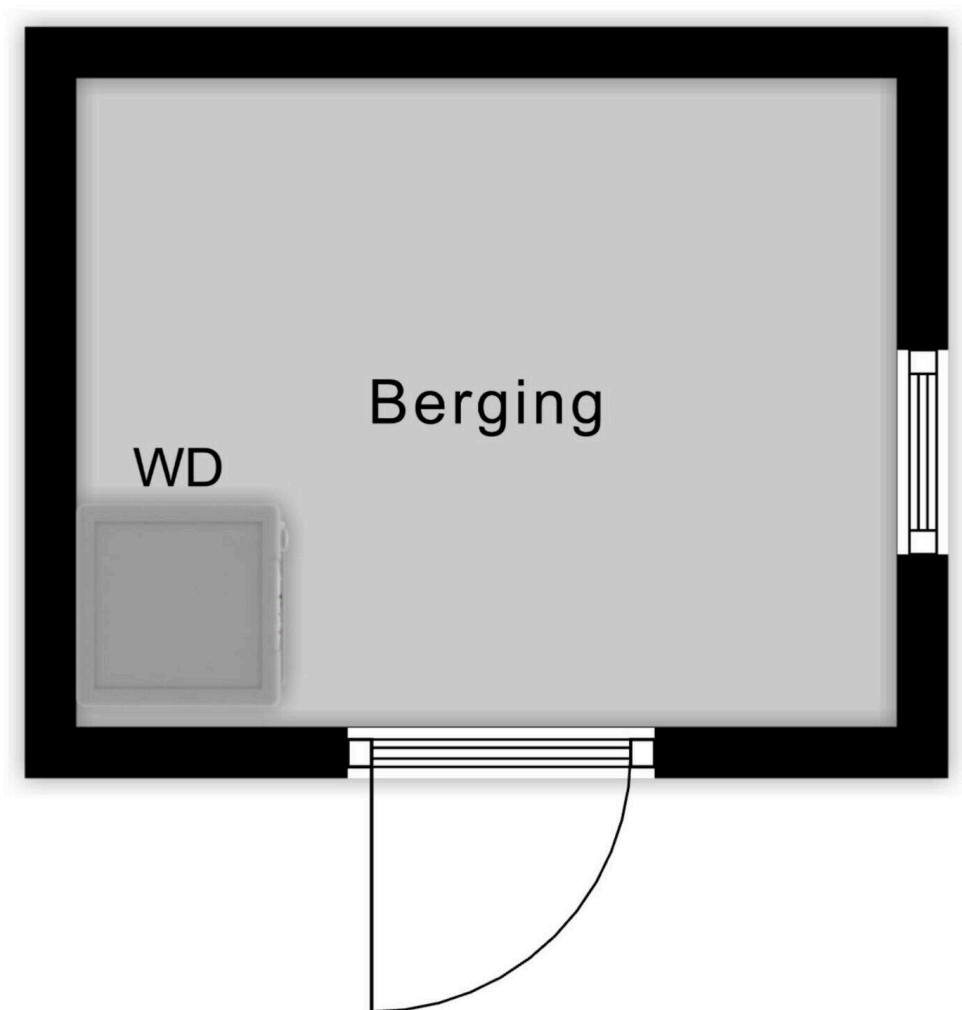
← 2.72 m →



↑ 3.71 m ↓

Berging

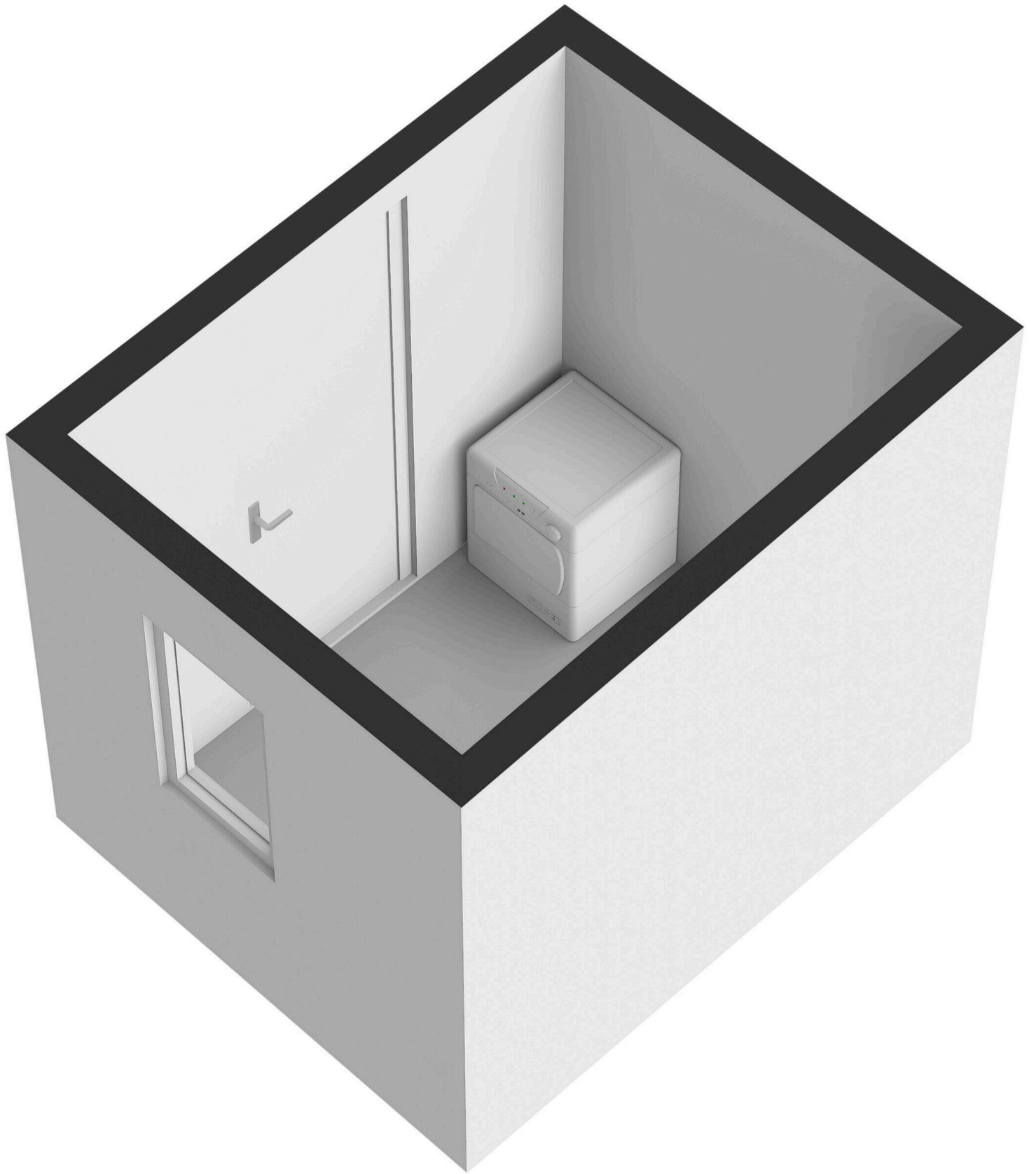




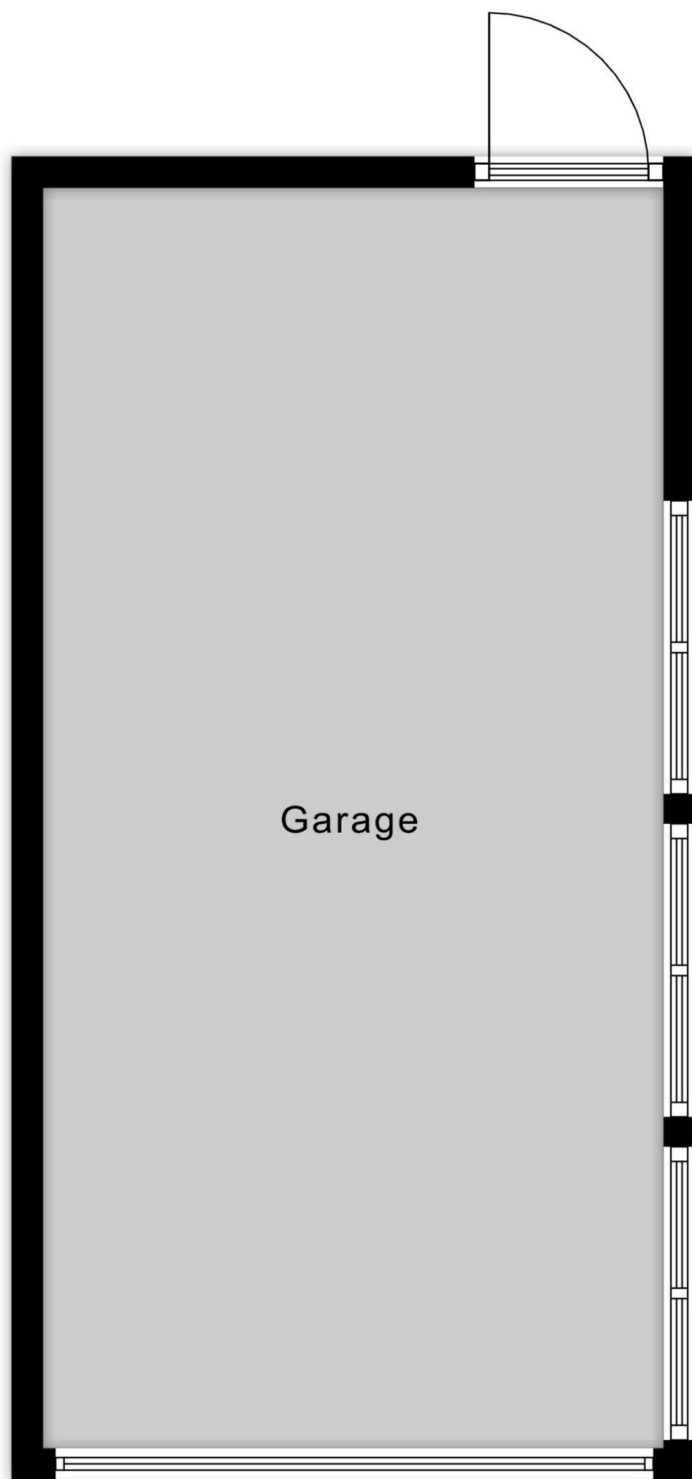
1.91 m

2.41 m

Berging-2

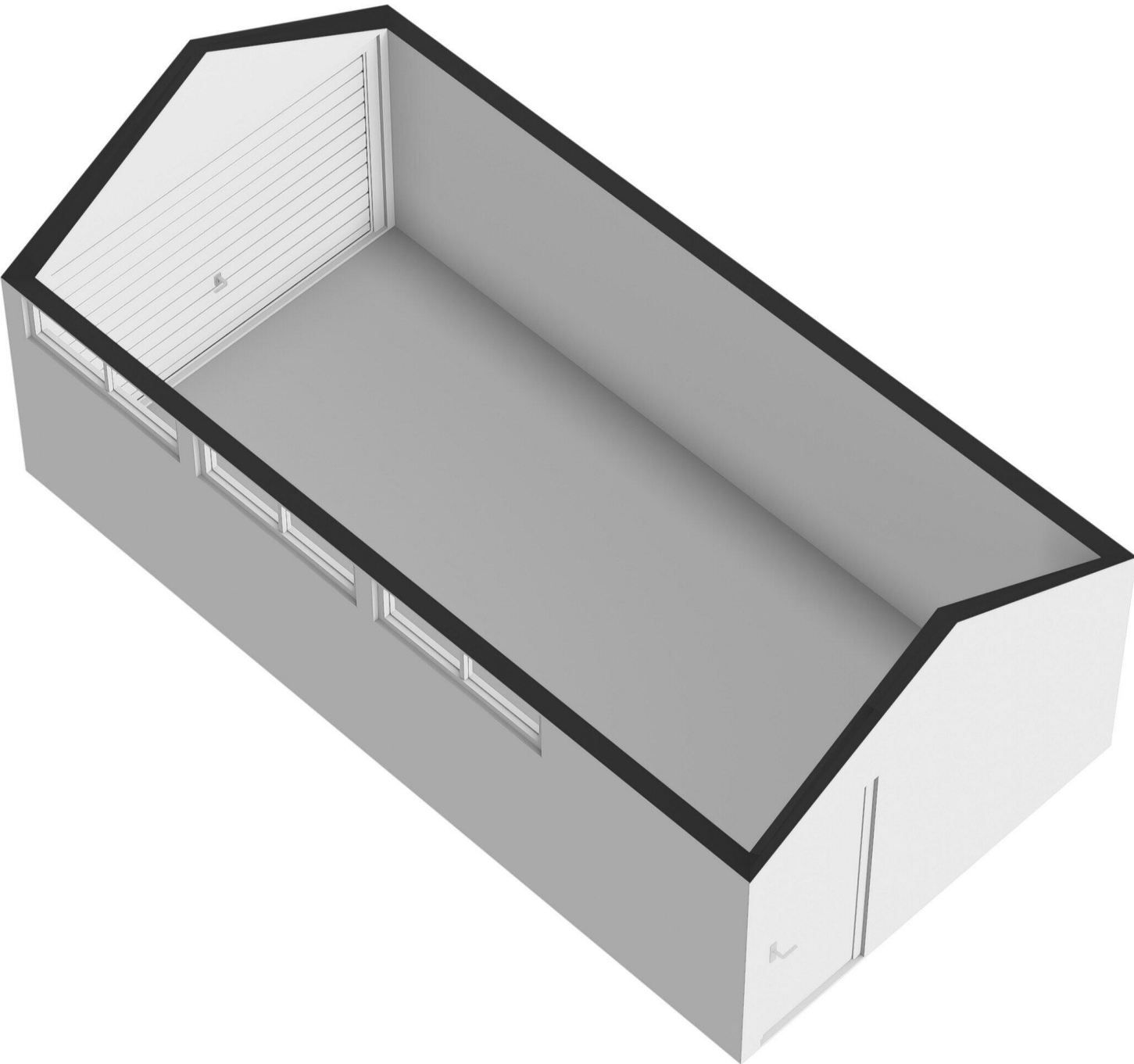


6.02 m



2.96 m

Garage



Bosjeslaan 8

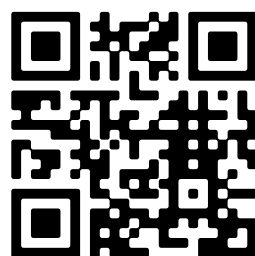
www.bosjeslaan8.nl



Bert Bimmel Makelaardij

Badhuisstraat 16
4381 LS, Vlissingen

www.bertbimmel.nl
0118 - 414 014



📱 Scan Mij!