



Bergsebaan 60

NISPEN

Vraagprijs: € 539.000 k.k.

C&R MAKELAARS

0165 - 201 091

info@crmakelaars.nl

crmakelaars.nl

C&R
makelaars

Kenmerken



Woonoppervlakte
125 m²

Perceeloppervlakte
514 m²

Aantal kamers
5 kamers

Aantal slaapkamers
3 slaapkamers

Bouwjaar
1965

Energie label
A



Omschrijving

Op zoek naar een woning waar je direct het gevoel hebt dat alles klopt?

Bergsebaan 60 in Nispen biedt een heerlijke combinatie van ruimte, sfeer en duurzaamheid. De stijlvolle afwerking met karakteristieke sierlijsten, de gezellige woonkamer met gashaard, de moderne keuken en de royale serre maken dit een plek waar je je meteen thuis voelt. Met drie ruime slaapkamers, een perceel van maar liefst 514 m², 28 zonnepanelen en een energielabel A ben je bovendien helemaal klaar voor de toekomst. Voeg daar de dubbele oprit, carport en garage aan toe en je hebt een woning die aan veel woonwensen voldoet. Zie jij jezelf hier al wonen? Maak dan snel een afspraak voor een bezichtiging!

Entree

Via de ruime oprit bereik je de entree van de woning. Je stapt binnen in een nette hal waar direct de verzorgde afwerking opvalt. De fraaie sierlijsten aan het plafond geven deze ruimte direct karakter en zorgen voor een stijlvolle eerste indruk. Vanuit de hal heb je toegang tot het separate toilet en de vaste trap naar de eerste verdieping.

Wonen & Koken

De woonkamer vormt zonder twijfel het warme hart van de woning. De sfeervolle gashaard zorgt voor een gezellige ambiance, terwijl de grote raampartijen zorgen voor een aangename hoeveelheid natuurlijk licht. Ook hier lopen de sierlijsten aan het plafond door, wat de ruimte een elegante uitstraling geeft. Aan de andere zijde van de woonkamer is volop plaats voor een royale eethoek met prachtig zicht op de serre. Dankzij deze serre profiteer je van extra lichtinval en ontstaat een heerlijk ruimtelijk gevoel. De serre staat bovendien in directe verbinding met de keuken, waardoor binnen en buiten op een natuurlijke manier in elkaar overlopen. De halfopen keuken is modern uitgevoerd met strakke witte kastfronten en voorzien van diverse inbouwapparatuur. Hoewel de keuken in open verbinding staat met de leefruimte, zorgt de slimme positionering ervoor dat koken en wonen toch prettig van elkaar gescheiden aanvoelen.

Slapen, Dromen & Douchen

Op de eerste verdieping bevinden zich twee ruime slaapkamers, beide keurig afgewerkt en voorzien van veel daglicht. Daarnaast is op deze verdieping een praktische berging aanwezig met aansluitingen voor de wasmachine. De badkamer is compleet ingericht en biedt alles wat je nodig hebt voor dagelijks comfort. Je beschikt hier over een royaal ligbad, een douche, een toilet en een wastafel met meubel, waardoor de ruimte zowel praktisch als comfortabel is ingericht. Via de vaste trap bereik je de tweede verdieping. Hier kom je uit op een nette overloop met aansluitend de derde slaapkamer. Deze kamer is verrassend ruim en dankzij de prettige lichtinval een heerlijke plek om te slapen, werken of hobby's uit te oefenen.

Tuinieren, Zonnen & Genieten

Ook buiten is het volop genieten. De verzorgde tuin is grotendeels bestraat en aangevuld met groen, waardoor je weinig onderhoud hebt maar toch kunt genieten van een sfeervolle buitenruimte. De ruime overkapping bij de schuur biedt een fijne plek om lange zomeravonden door te brengen. Een groot pluspunt is de aanwezigheid van twee royale opritten, waarvan één is voorzien van een carport en garage. Daarnaast beschikt de tuin nog over een extra berging voor het opbergen van fietsen, tuinspullen of gereedschap.

Omgeving en Faciliteiten

Gelegen in het gezellige Nispen woon je hier in een rustige omgeving met een dorps karakter, terwijl voorzieningen en uitvalswegen goed bereikbaar zijn. De combinatie van ruimte, privacy en een prettige woonomgeving maakt deze locatie aantrekkelijk voor wie op zoek is naar comfortabel wonen in een ontspannen setting.

Vervolg



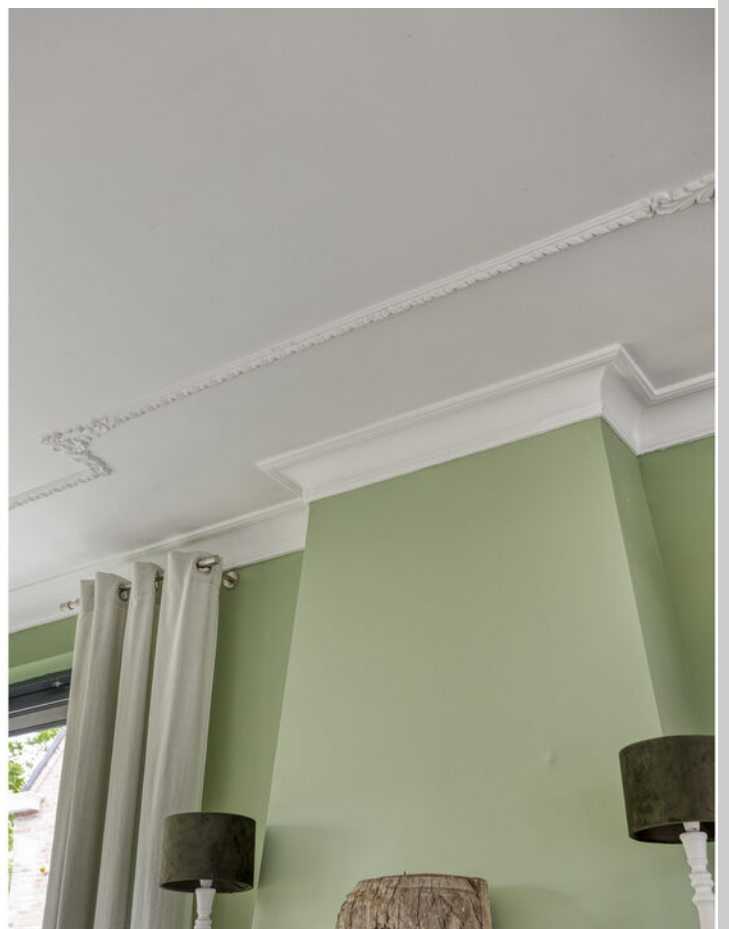
Toelichtingsclausule NEN2580:

De Meetinstructie is gebaseerd op de NEN2580. De Meetinstructie is bedoeld om een meer eenduidige manier van meten toe te passen voor het geven van een indicatie van de gebruiksoppervlakte. De Meetinstructie sluit verschillen in meetuitkomsten niet volledig uit, door bijvoorbeeld interpretatieverschillen, afrondingen of beperkingen bij het uitvoeren van de meting.

Foto's







































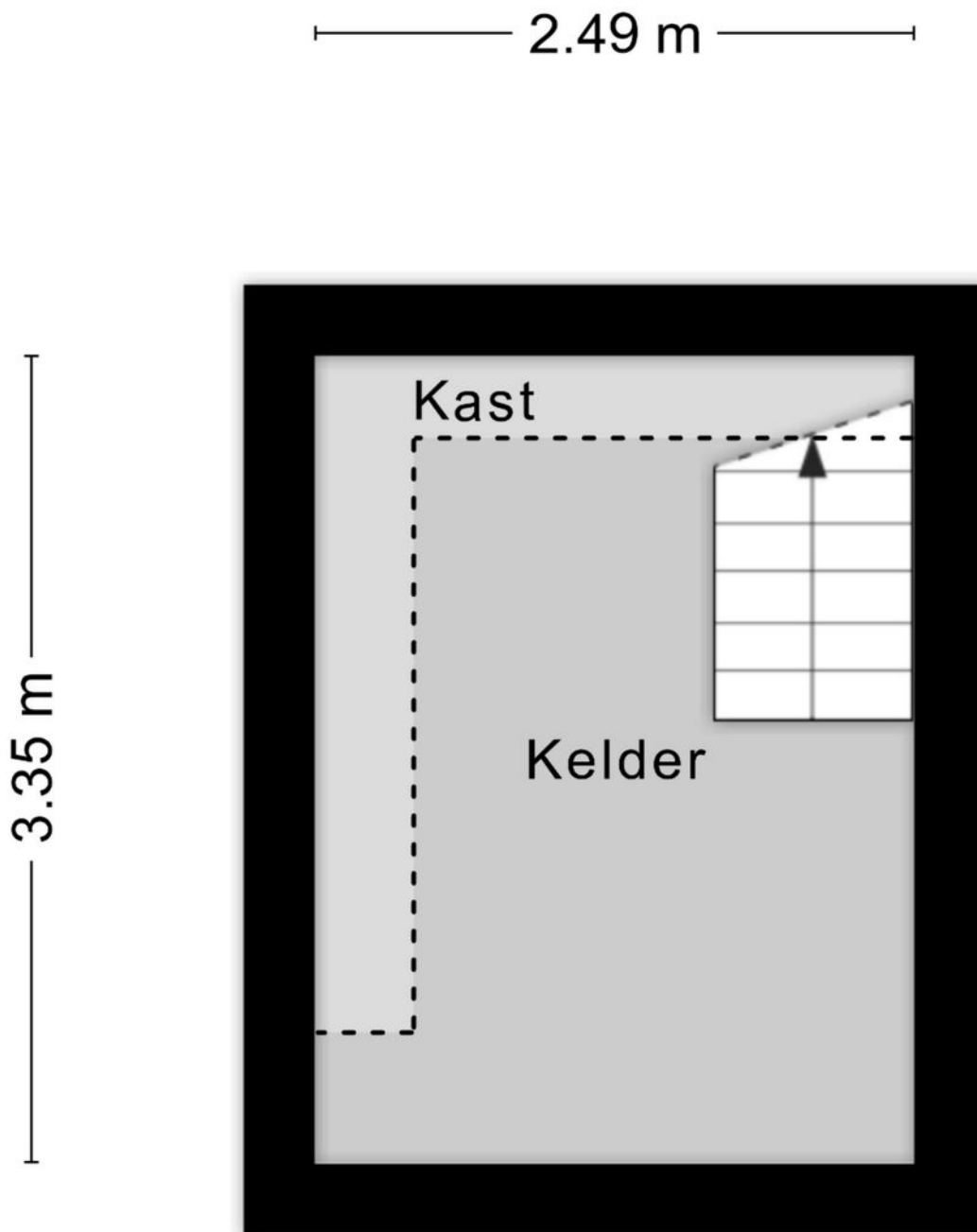
Plattegrond



Plattegrond



Plattegrond



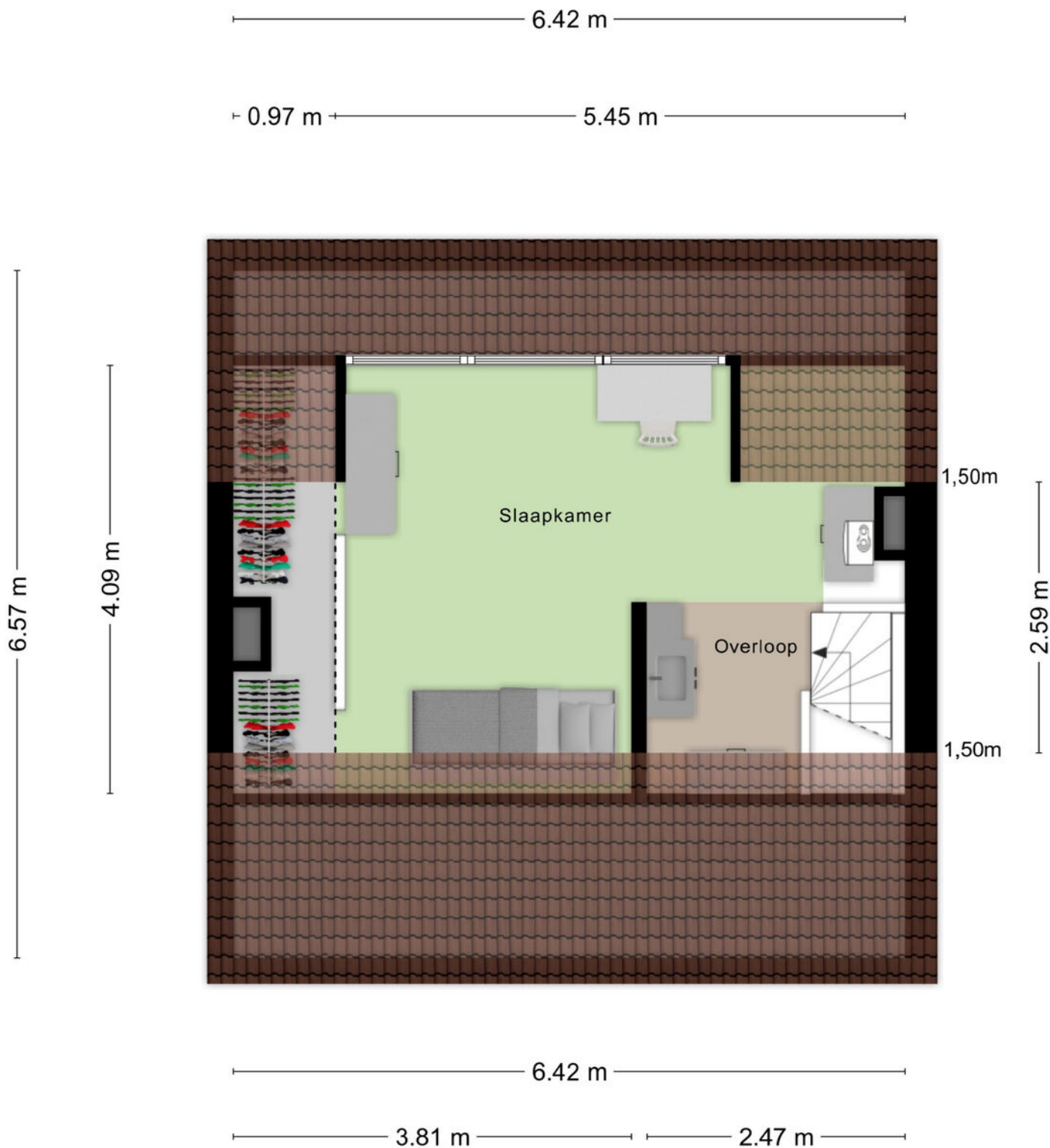
Aan de plattegronden kunnen geen rechten worden ontleend
© Zibber www.zibber.nl

Plattegrond



Aan de plattegronden kunnen geen rechten worden ontleend
© Zibber www.zibber.nl

Plattegrond



Aan de plattegronden kunnen geen rechten worden ontleend
© Zibber www.zibber.nl

Kadastrale kaart

Kadastrale kaart

Uw referentie: berg



12345
25

Deze kaart is noordgericht
Perceelnummer
Huisnummer
Vastgestelde kadastrale grens
Voorlopige kadastrale grens
Administratieve kadastrale grens
Bebouwing

Schaal 1: 500

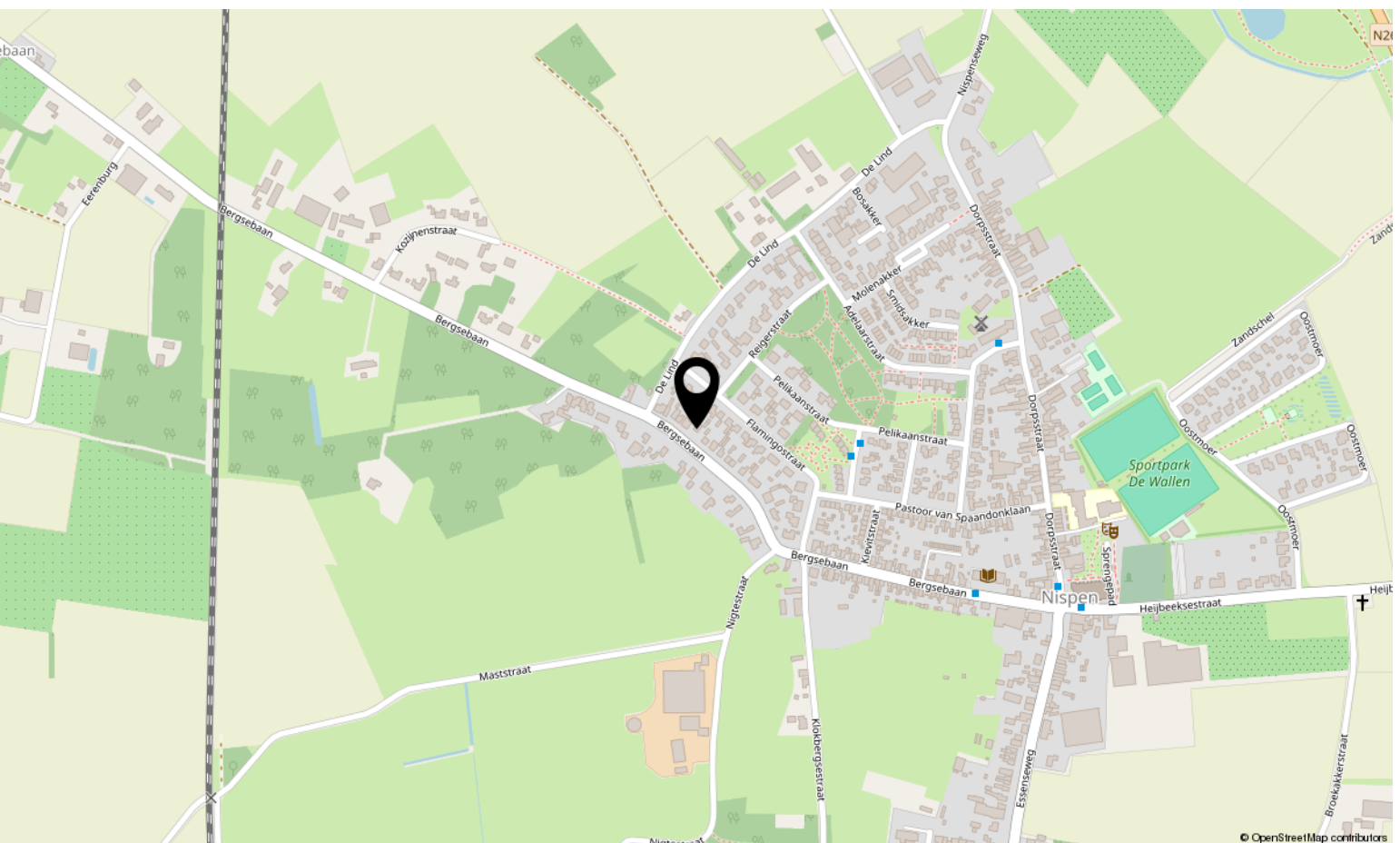
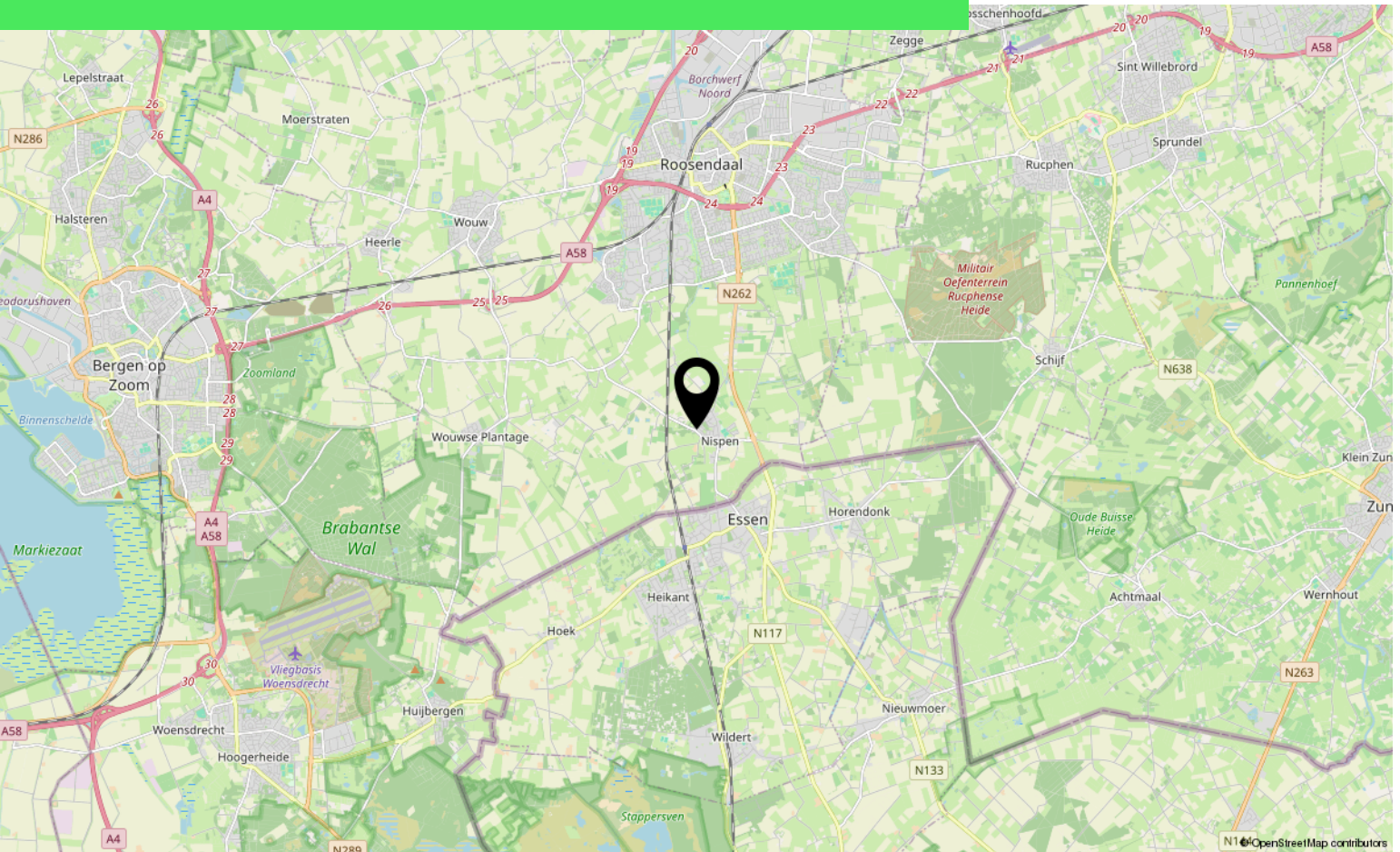
Kadastrale gemeente Roosendaal en Nispen
Sectie F
Perceel 3834



Voor een eensluidend uittreksel, geleverd op 6 mei 2026
De bewaarder van het kadaster en de openbare registers

Aan dit uittreksel kunnen geen betrouwbare maten worden ontleend.
De Dienst voor het kadaster en de openbare registers behoudt zich de intellectuele
eigendomsrechten voor, waaronder het auteursrecht en het databankenrecht.

Locatie op kaart



Over ons



HOI! WIJ ZIJN
C&R MAKELAARS

Woon jij in Roosendaal of omstreken en ben je van plan je huis te gaan verkopen? Dan ben je bij ons aan het juiste adres! We hebben makelaardij en marketing onder 1 dak en zijn hiermee groot genoeg om op te vallen en klein genoeg om met een persoonlijke aanpak te werk te kunnen gaan.

Van onze klanten onze ambassadeurs maken. Dat is onze missie. Klanten die zo tevreden zijn, dat ze C&R Makelaars bij hun vrienden en familie aanraden. Hoe bereik je dat? Bij C&R Makelaars doen wij het net even anders. Wij zijn de nieuwe generatie met een frisse blik en topdiensten. Daarmee gaan wij sa-men met jou voor succes!

C&R MAKELAARS

0165 – 201 091

info@crmakelaars.nl

crmakelaars.nl





Interesse?

Neem contact met ons op!

C&R MAKELAARS

0165 - 201 091

info@crmakelaars.nl

crmakelaars.nl

C&R
makelaars